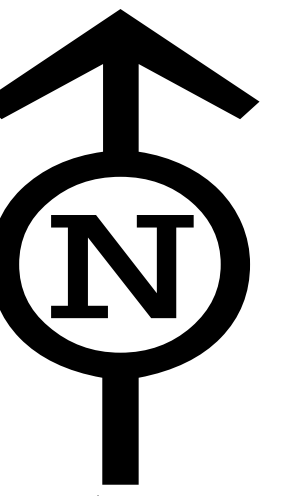


MAPA GEOLÓGICO DE LA REPÚBLICA DOMINICANA PROVINCIA: DUARTE

Escala 1:100,000
Tomado del Mapa Geológico Escala 1:250,000



PROV. HERMANAS MIRABAL

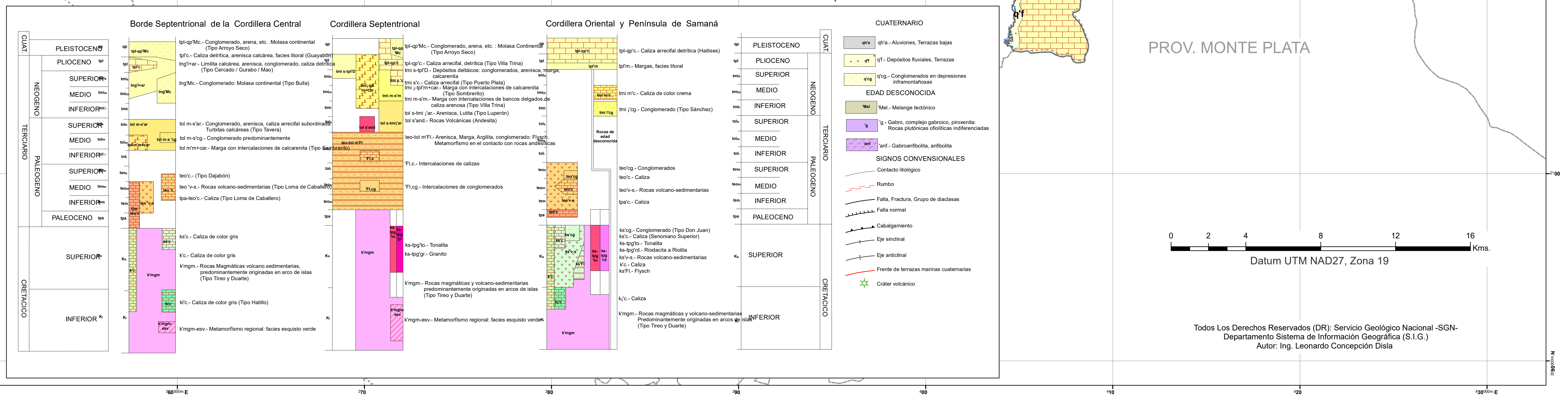
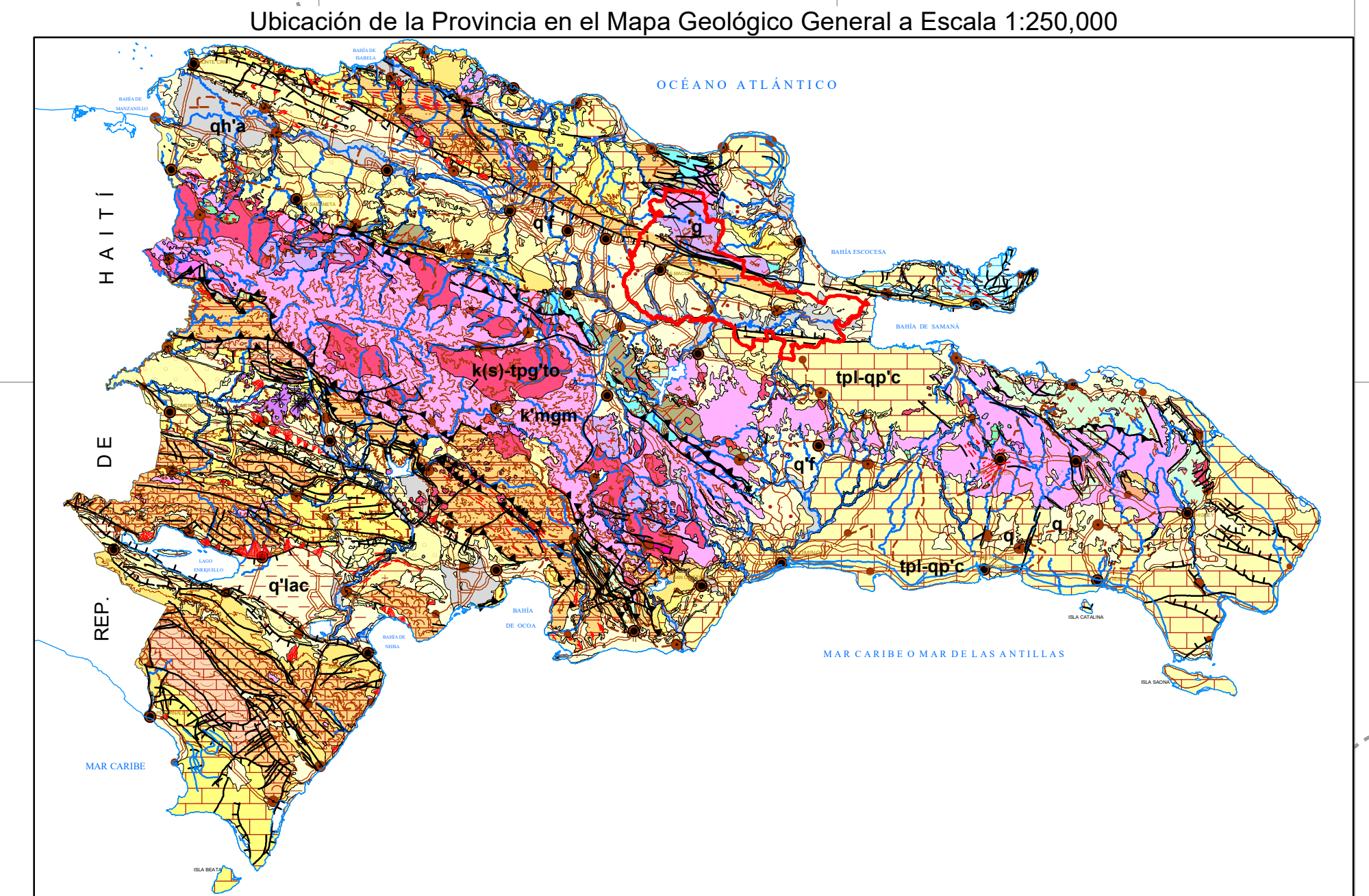
PROV. MARÍA TRINIDAD SÁNCHEZ

PROV. LA VEGA

PROV. SÁNCHEZ RAMIREZ

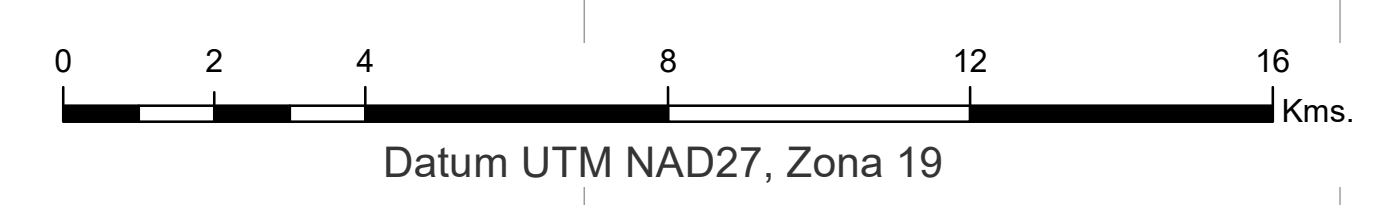
PROV. SAMANÁ

PROV. MONTE PLATA



Borde Septentrional de la Cordillera Central Cordillera Septentrional Cordillera Oriental y Península de Samaná

ERA	PERIODO	EDAD	UNIDAD	DESCRIPCIÓN
CUATERNARIO	CUATERNARIO	qh'a	qh'a	Aluviones, Terrazas bajas
		qf	qf	Depósitos fluviales, Terrazas
		q'cg	q'cg	Conglomerados en depresiones informatorias
EDAD DESCONOCIDA	EDAD DESCONOCIDA	Mel	Mel	Melange tectónico
		g	g	Gabro, complejo gabroico, piroxenitas; Rocas plutónicas ofiolíticas indiferenciadas
NEOGENO	NEOGENO	anf	anf	Gabroanfibolita, anfibolita
		SIGNOS CONVENCIONALES		
		Contacto litológico		
		Rumbo		
TERCIARIO	TERCIARIO	teo'cg	teo'cg	Conglomerados
		teo'c	teo'c	Caliza
		teo'v-s	teo'v-s	Rocas volcano-sedimentarias
		tpa'c	tpa'c	Caliza
PALEOGENO	PALEOGENO	ks'cg	ks'cg	Caliza de color gris
		ks'c	ks'c	Caliza de color gris
		K'mgm	K'mgm	Rocas Magnéticas volcano-sedimentarias, predominantemente originadas en arco de islas (Tipo Tineo y Duarte)
		M'c	M'c	Caliza de color gris (Tipo Hatillo)
CRETACICO	CRETACICO	K'mgm-esv	K'mgm-esv	Metamorfismo regional; facies esquistos verde
		K'i	K'i	Caliza



Todos Los Derechos Reservados (DR): Servicio Geológico Nacional -SGN-
Departamento Sistema de Información Geográfica (S.I.G.)
Autor: Ing. Leonardo Concepción Disla