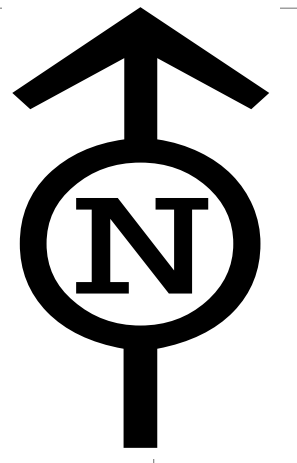




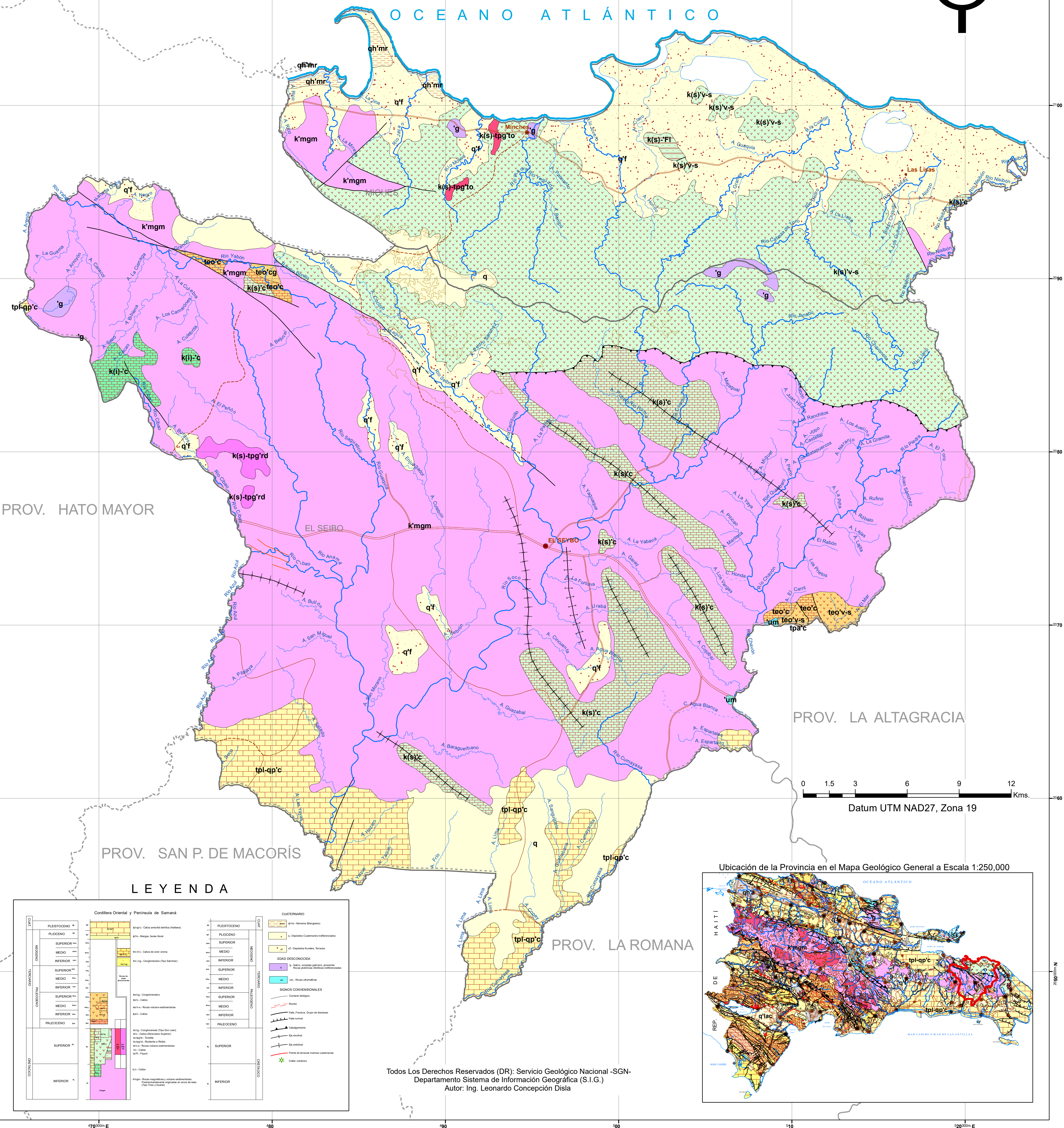
SERVICIO GEOLÓGICO NACIONAL
REPUBLICA DOMINICANA

MAPA GEOLÓGICO DE LA REPÚBLICA DOMINICANA PROVINCIA: EL SEIBO

Escala 1:100,000
TOMADO DEL MAPA GEOLÓGICO ESCALA 1:250,000



OCEANO ATLÁNTICO



PROV. HATO MAYOR

PROV. LA ALTAGRACIA

PROV. SAN P. DE MACORÍS

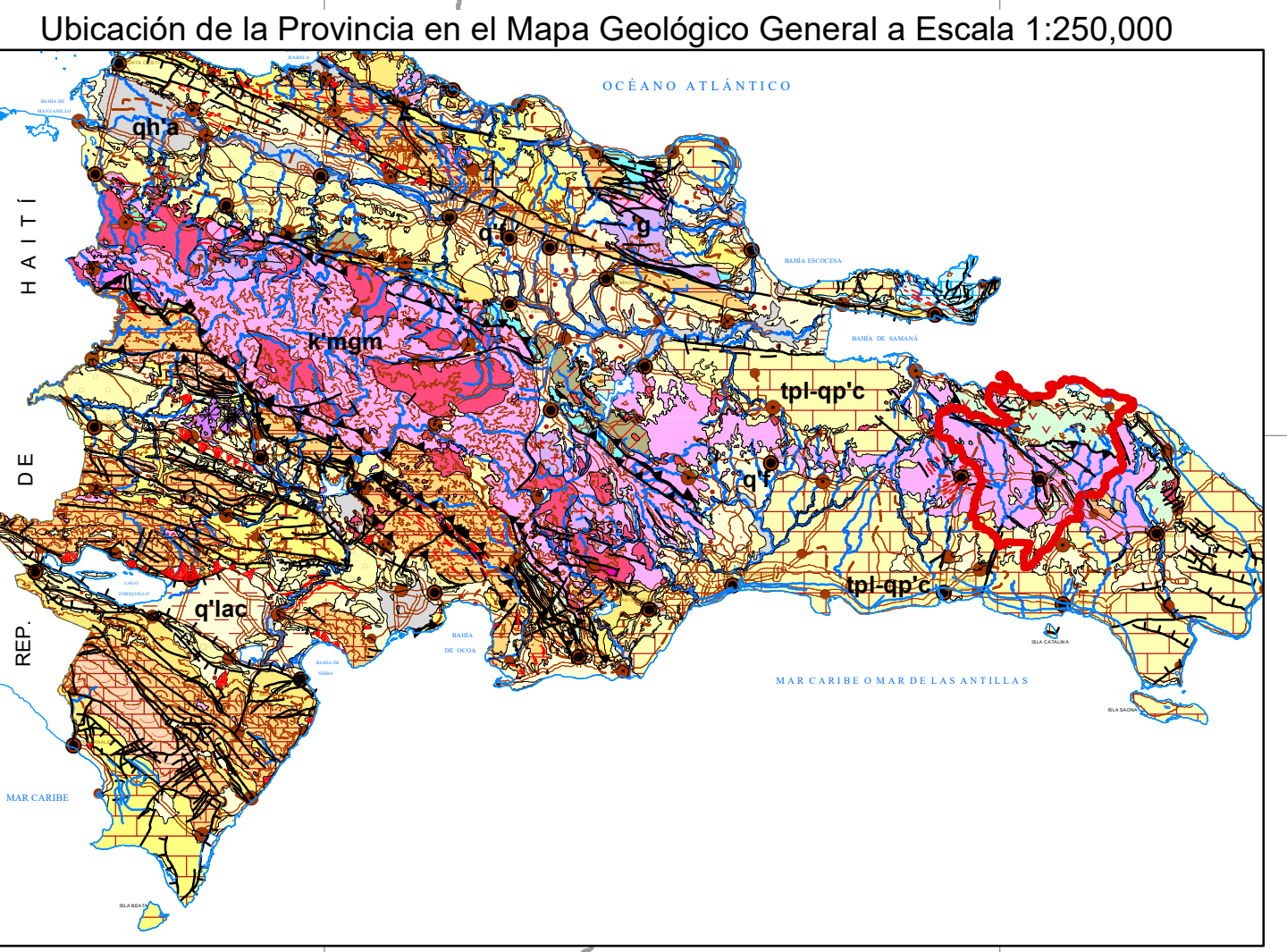
LEYENDA

Cordillera Oriental y Península de Samaná

<p>CUATERNARIO</p> <p>qh'mr - Máscara (Baraguan)</p> <p>qf - Depósitos Cuaternarios indeterminados</p> <p>g - Depósitos fluviales, terrazas</p> <p>EDAD DESCONOCIDA</p> <p>qf - Cárden, conchas fósiles, areniscas, Rocas plásticas (diferentes indeterminadas)</p> <p>um - Rocas ultrabásicas</p> <p>SIÑOS CONVENCIONALES</p> <p>— Contorno topográfico</p> <p>— Río</p> <p>— Faja, Franja, Grupo de dunas</p> <p>— Faja normal</p> <p>— Condensación</p> <p>— Eje vertical</p> <p>— Eje horizontal</p> <p>— Frente de empuje marino continental</p> <p>★ Océano volcánico</p>	<p>PLEISTOCENO</p> <p>qh'mr - Máscara (Baraguan)</p> <p>PLIOCENO</p> <p>qf - Depósitos Cuaternarios indeterminados</p> <p>SUPERIOR</p> <p>g - Depósitos fluviales, terrazas</p> <p>INFERIOR</p> <p>qf - Cárden, conchas fósiles, areniscas, Rocas plásticas (diferentes indeterminadas)</p> <p>MEDIO</p> <p>um - Rocas ultrabásicas</p> <p>INFERIOR</p> <p>um - Rocas ultrabásicas</p> <p>PALEOCENO</p> <p>— Contorno topográfico</p> <p>— Río</p> <p>— Faja, Franja, Grupo de dunas</p> <p>— Faja normal</p> <p>— Condensación</p> <p>— Eje vertical</p> <p>— Eje horizontal</p> <p>— Frente de empuje marino continental</p> <p>★ Océano volcánico</p>	<p>PLEISTOCENO</p> <p>qh'mr - Máscara (Baraguan)</p> <p>PLIOCENO</p> <p>qf - Depósitos Cuaternarios indeterminados</p> <p>SUPERIOR</p> <p>g - Depósitos fluviales, terrazas</p> <p>INFERIOR</p> <p>qf - Cárden, conchas fósiles, areniscas, Rocas plásticas (diferentes indeterminadas)</p> <p>MEDIO</p> <p>um - Rocas ultrabásicas</p> <p>INFERIOR</p> <p>um - Rocas ultrabásicas</p> <p>PALEOCENO</p> <p>— Contorno topográfico</p> <p>— Río</p> <p>— Faja, Franja, Grupo de dunas</p> <p>— Faja normal</p> <p>— Condensación</p> <p>— Eje vertical</p> <p>— Eje horizontal</p> <p>— Frente de empuje marino continental</p> <p>★ Océano volcánico</p>
--	---	---



Datum UTM NAD27, Zona 19



Todos Los Derechos Reservados (DR): Servicio Geológico Nacional -SGN-
Departamento Sistema de Información Geográfica (S.I.G.)
Autor: Ing. Leonardo Concepción Disa