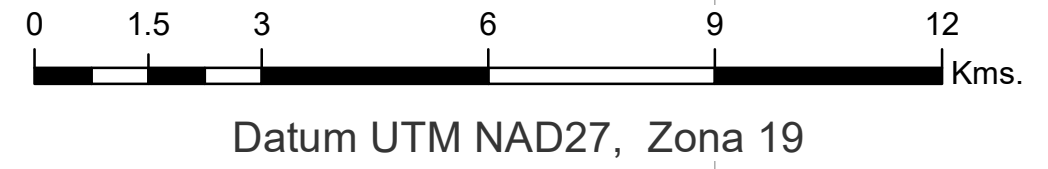
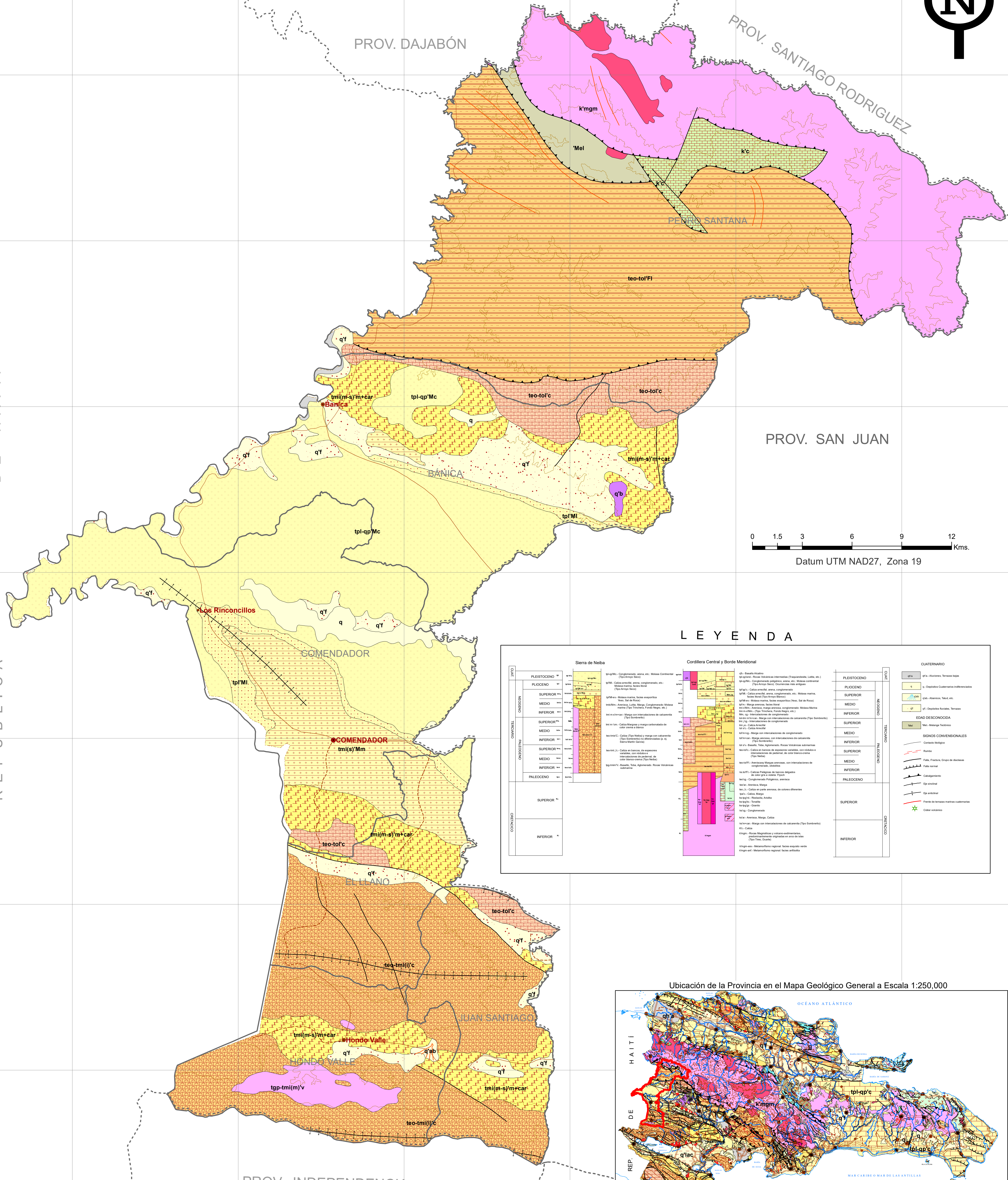


MAPA GEOLÓGICO DE LA REPÚBLICA DOMINICANA  
PROVINCIA: ELIAS PIÑA

Escala 1:100,000  
Tomado del Mapa Geológico Escala 1:250,000



REPÚBLICA DE HAITÍ



LEYENDA

ERA	PERÍODO	UNIDAD	DESCRIPCIÓN
CUATERNARIO	PLEISTOCENO	q'la	q'la - Arenas, Terrazas bajas
	PLEISTOCENO	q'c	q'c - Depósitos Cuaternarios subterráneos
	PLEISTOCENO	q'ab	q'ab - Aluviones, Terciarios
EDAD DESCONOCIDA	q'f	q'f - Desechos Ruvales, Terrazas	
	q'f	q'f - Desechos Ruvales, Terrazas	
	q'f	q'f - Desechos Ruvales, Terrazas	
SIGNOS CONVENCIONALES			Control geológico
			Ruinas
			Falla, Fractura, Grupo de fallas
			Falla normal
			Colapamiento
			Epíntimo
SUPERIOR			Epíntimo
			Epíntimo
			Epíntimo
PALEOCENO			Epíntimo
			Epíntimo
			Epíntimo
SUPERIOR			Epíntimo
			Epíntimo
			Epíntimo
INFERIOR			Epíntimo
			Epíntimo
			Epíntimo

