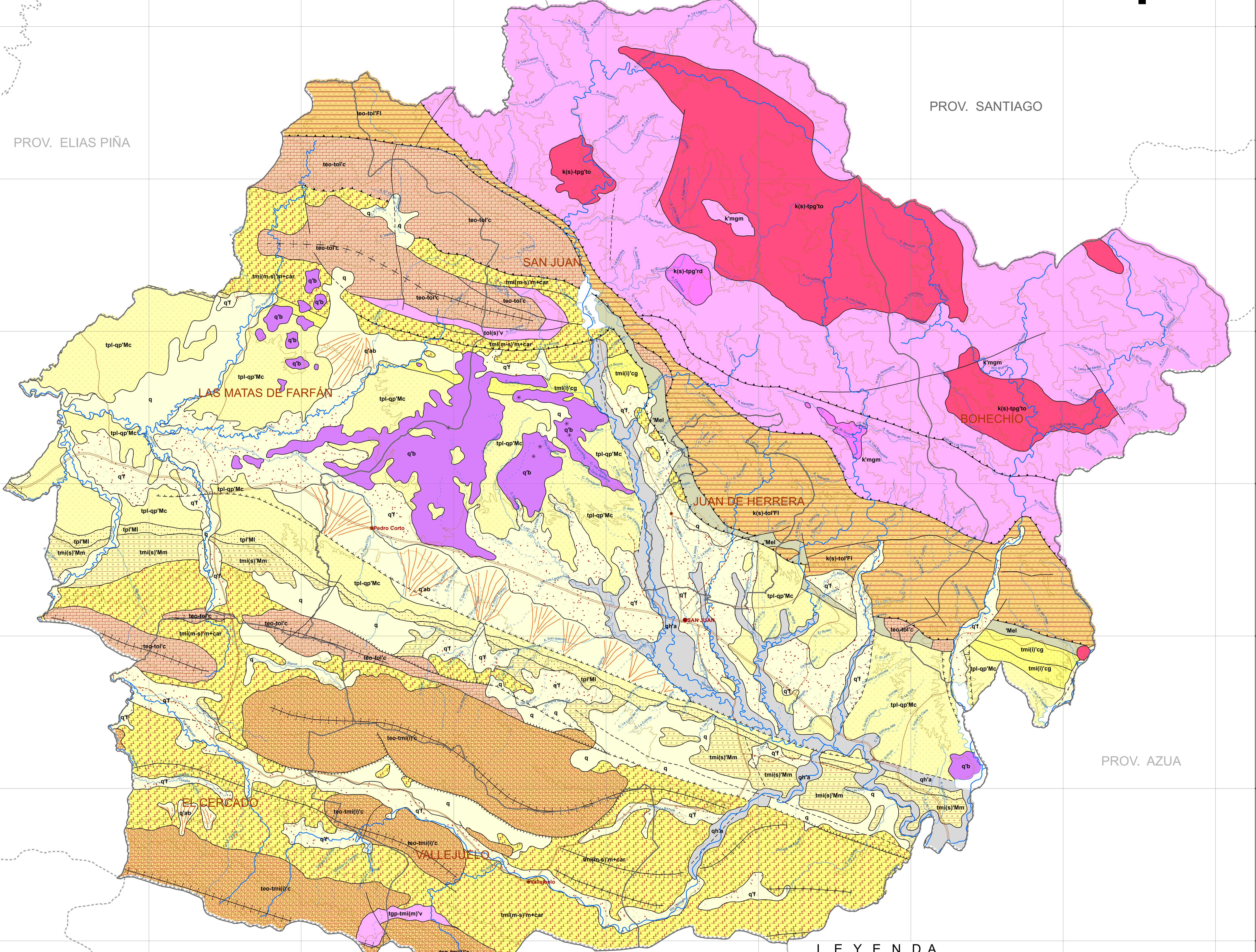


MAPA GEOLÓGICO DE LA REPÚBLICA DOMINICANA PROVINCIA: SAN JUAN

Escala 1:100,000

Tomado del Mapa Geológico Escala 1:250,000



LEYENDA

Sierra de Neiba		Cordillera Central y Borde Meridional		CUATERNARIO	
PLEISTOCENO ^{qp}	tpi-qp/Mc - Conglomerado, arena, etc.: Molasa Continental (Tipo Arroyo Seco)	qp/b - Basalto Alcalino	qp/b - Basalto Alcalino	q/a	q/a - Aluviones, Terrazas bajas
PLIOCENO ^{tp}	tpi/Mc - Caliza arenoflúida, arena, conglomerado, etc.: Molasa marina, facies litoral (Tipo Arroyo Seco)	tpi-qp/Mc - Conglomerado poligénico, arena, etc.: Molasa continental (Tipo Arroyo Seco) - Occurrencias más antiguas	tpi-qp/Mc - Conglomerado poligénico, arena, etc.: Molasa continental (Tipo Arroyo Seco) - Occurrencias más antiguas	q	q - Depósitos Cuaternarios indiferenciados
SUPERIOR ^{tps}	tpi/Mc - Caliza arenoflúida, arena, conglomerado, etc.: Molasa marina, facies litoral (Tipo Arroyo Seco)	tpi/Mc - Caliza arenoflúida, arena, conglomerado, etc.: Molasa marina, facies litoral (Tipo Arroyo Seco)	tpi/Mc - Caliza arenoflúida, arena, conglomerado, etc.: Molasa marina, facies litoral (Tipo Arroyo Seco)	q'ab	q'ab - Aluviones, Talud, etc.
MEDIO ^{tpm}	tpi/Mc - Molasa marina, facies evaporítica (Tipo Sal de Roca)	tpi/Mc - Molasa marina, facies evaporítica (Tipo Sal de Roca)	tpi/Mc - Molasa marina, facies evaporítica (Tipo Sal de Roca)	q'f	q'f - Depósitos fluviales, Terrazas
INFERIOR ^{tpi}	tpi/Mc - Arenisca, Lutita, Marga, Conglomerado: Molasa marina (Tipo Trenches, Fondo Negro, etc.)	tpi/Mc - Arenisca, Lutita, Marga, Conglomerado: Molasa marina (Tipo Trenches, Fondo Negro, etc.)	tpi/Mc - Arenisca, Lutita, Marga, Conglomerado: Molasa marina (Tipo Trenches, Fondo Negro, etc.)	q'b	q'b - Basalto
SUPERIOR ^{ts}	tsi/mi-si-car - Marga con intercalaciones de calcarenita (Tipo Sombretito)	tsi/mi-si-car - Marga con intercalaciones de calcarenita (Tipo Sombretito)	tsi/mi-si-car - Marga con intercalaciones de calcarenita (Tipo Sombretito)	Mel	Mel - Melange tectónico
MEDIO ^{tsm}	tsi/mi-m - Caliza Margosa y marga carbonatada de color crema a blanco	tsi/mi-m - Caliza Margosa y marga carbonatada de color crema a blanco	tsi/mi-m - Caliza Margosa y marga carbonatada de color crema a blanco	Mei	Mei - Melange tectónico
INFERIOR ^{tsi}	tsi/mi-c - Caliza (Tipo Neiba) y marga con cabarenita (Tipo Sombretito) no diferenciadas (p.e. Sierra María García)	tsi/mi-c - Caliza (Tipo Neiba) y marga con cabarenita (Tipo Sombretito) no diferenciadas (p.e. Sierra María García)	tsi/mi-c - Caliza (Tipo Neiba) y marga con cabarenita (Tipo Sombretito) no diferenciadas (p.e. Sierra María García)	Mei	Mei - Melange tectónico
SUPERIOR ^{tsu}	tsu - Caliza en bancos de espesores variables, con nodulos e intercalaciones de pedernal de color blanco-crema (Tipo Neiba)	tsu - Caliza en bancos de espesores variables, con nodulos e intercalaciones de pedernal de color blanco-crema (Tipo Neiba)	tsu - Caliza en bancos de espesores variables, con nodulos e intercalaciones de pedernal de color blanco-crema (Tipo Neiba)	Mei	Mei - Melange tectónico
MEDIO ^{tsm}	tsm - Caliza y marga con intercalaciones de calcarenita (Tipo Sombretito)	tsm - Caliza y marga con intercalaciones de calcarenita (Tipo Sombretito)	tsm - Caliza y marga con intercalaciones de calcarenita (Tipo Sombretito)	Mei	Mei - Melange tectónico
INFERIOR ^{tsi}	tsi - Caliza Arenoflúida	tsi - Caliza Arenoflúida	tsi - Caliza Arenoflúida	Mei	Mei - Melange tectónico
PALEOCENO ^{pa}	pa - Conglomerado Poligénico, arenisca	pa - Conglomerado Poligénico, arenisca	pa - Conglomerado Poligénico, arenisca	Mei	Mei - Melange tectónico
SUPERIOR ^{ps}	ps - Arenisca, Marga	ps - Arenisca, Marga	ps - Arenisca, Marga	Mei	Mei - Melange tectónico
MEDIO ^{pm}	pm - Caliza en parte arenosa, de colores diferentes	pm - Caliza en parte arenosa, de colores diferentes	pm - Caliza en parte arenosa, de colores diferentes	Mei	Mei - Melange tectónico
INFERIOR ^{pi}	pi - Caliza, Marga	pi - Caliza, Marga	pi - Caliza, Marga	Mei	Mei - Melange tectónico
SUPERIOR ^{psu}	psu - Rodocita, Anofita	psu - Rodocita, Anofita	psu - Rodocita, Anofita	Mei	Mei - Melange tectónico
MEDIO ^{psm}	psm - Granito	psm - Granito	psm - Granito	Mei	Mei - Melange tectónico
INFERIOR ^{psi}	psi - Conglomerado	psi - Conglomerado	psi - Conglomerado	Mei	Mei - Melange tectónico
PALEOCENO ^{pa}	pa - Conglomerado	pa - Conglomerado	pa - Conglomerado	Mei	Mei - Melange tectónico
SUPERIOR ^{ps}	ps - Arenisca, Marga, Caliza	ps - Arenisca, Marga, Caliza	ps - Arenisca, Marga, Caliza	Mei	Mei - Melange tectónico
MEDIO ^{pm}	pm - Marga con intercalaciones de calcarenita (Tipo Sombretito)	pm - Marga con intercalaciones de calcarenita (Tipo Sombretito)	pm - Marga con intercalaciones de calcarenita (Tipo Sombretito)	Mei	Mei - Melange tectónico
INFERIOR ^{pi}	pi - Caliza	pi - Caliza	pi - Caliza	Mei	Mei - Melange tectónico
SUPERIOR ^{psu}	psu - Rocas Magnéticas y volcánicas sedimentarias predominantemente originadas en arco de isla (Tipo Tejo, Duarte)	psu - Rocas Magnéticas y volcánicas sedimentarias predominantemente originadas en arco de isla (Tipo Tejo, Duarte)	psu - Rocas Magnéticas y volcánicas sedimentarias predominantemente originadas en arco de isla (Tipo Tejo, Duarte)	Mei	Mei - Melange tectónico
MEDIO ^{psm}	psm - Metamorfismo regional: facies esquistoso verde	psm - Metamorfismo regional: facies esquistoso verde	psm - Metamorfismo regional: facies esquistoso verde	Mei	Mei - Melange tectónico
INFERIOR ^{psi}	psi - Metamorfismo regional: facies anfilita	psi - Metamorfismo regional: facies anfilita	psi - Metamorfismo regional: facies anfilita	Mei	Mei - Melange tectónico

Ubicación de la Provincia en el Mapa Geológico General, a Escala 1:250,000

