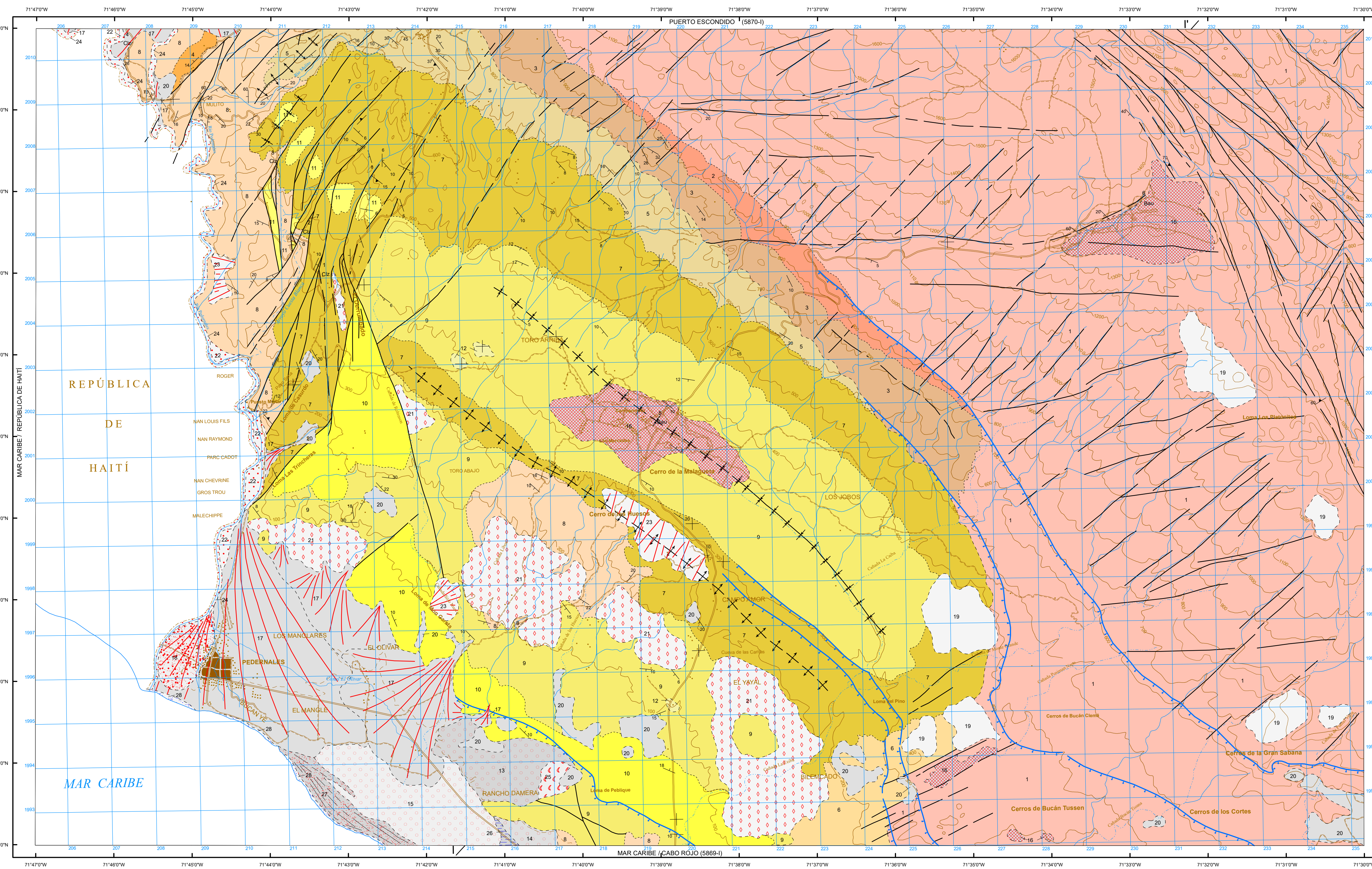


MAPA GEOLÓGICO DE LA REPÚBLICA DOMINICANA
ESCALA 1:50.000



LEYENDA

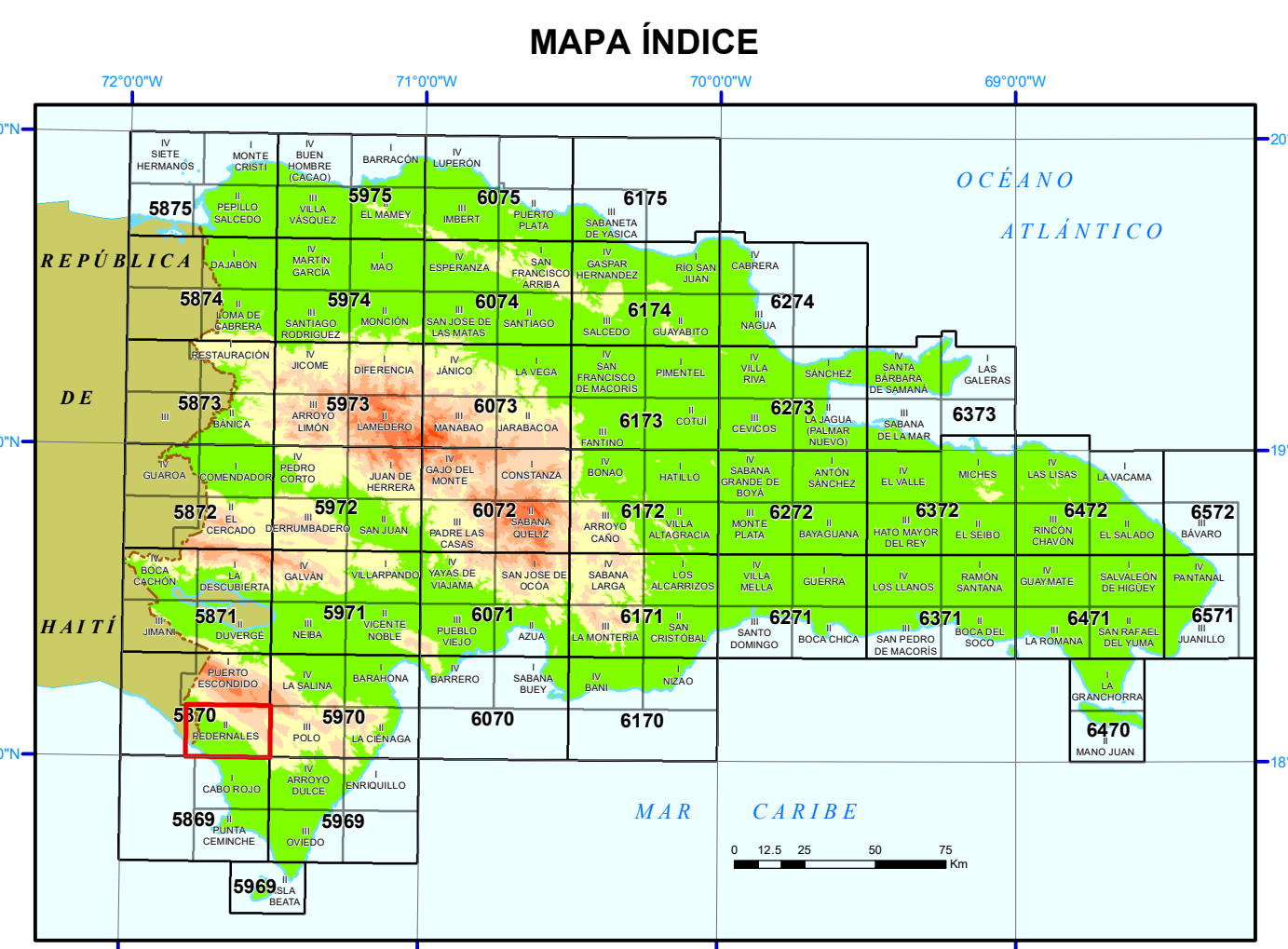
CUATERNARIO	HOLOCENO	28 Córdón arenoso. Arenas
	PLEISTOCENO	27 Córdón arenoso. Arenas
		26 Laguna costera. Limos
		25 Campo dunar. Arenas edáficas
	NEÓGENO	24 Depósitos de fondo de valle. Gravos, bloques, arenas y lutitas
		23 Coluviones. Gravos y arcillas
22 Terrazas bajas. Gravos y arenas		
PALEÓGENO	21 Brechas calcáreas cementadas	
	20 Arcillas rojas de descalcificación	
	19 Coluviones. Arcillas rojas con cantos	
MESÓGENO	18 Abanicos aluviales. Bloques, gravos y arenas	
	17 Abanicos aluviales. Bloques, gravos y arenas	
	16 Bauxita	
CENOZOICO	15 Calizas bioclásticas crema	
	14 Calizas bioclásticas crema	
	13 Calizas oncolíticas y bioclásticas grises	
PALEÓGENO	12 Und. de la Cueva. Calizas blancas arenolitas y bioclásticas	
	11 Und. de Barahona. Calizas blancas-beige	
	10 Und. de Pedernales. Mb Loma de Pelique. Calizas masivas rosadas	
MESÓGENO	9 Und. de Pedernales. Mb Las Mercedes. Calizas rosadas con foraminíferos	
	8 Fm Neiba. Calizas margosas y tabeadas con sílex	
	7 Und. de Pedernales. Mb Silito Nuevo. Calizas alabeadas y calcarenitas	
CENOZOICO	6 Und. de Pedernales. Mb Loma del Guano. Calizas rosadas y amarillas	
	5 Und. de Aguas Negras. Calizas margosas, bioclásticas y micriticas	
	4 Fm Neiba. Calizas micriticas beige-crema con sílex de Menicia	
PALEÓGENO	3 Und. de Aceitillar. Mb El Mogote. Calizas bioclásticas	
	2 Und. de Aceitillar. Mb La Compañía. Calizas margosas	
	1 Und. de Aceitillar. Calizas masivas, oncolíticas	

SÍMBOLOS GEOLÓGICOS

-----	Contacto normal o concordante	-----	Escarpa marino
-----	Contacto discordante	-----	Dirección y cantidad de buzamiento de la estratificación
-----	Falla	-----	Estratificación subhorizontal
-----	Falla supuesta	-----	Equisititud y buzamiento de la equisititud
-----	Falla de salto en dirección	-----	Mín. costen
-----	Mín. costen	-----	Indicio de yacimiento mineral
-----	Anticlinal	-----	Sustancia
-----	Anticlinal supuesto	-----	Ciz. Calizas tabeadas margosas
-----	Sinclinal	-----	Bav. Bauxita
-----	Sinclinal supuesto		

TRAMAS Y SÍMBOLOS ESPECÍFICOS PARA SECCIONES Y COLUMNAS

-----	Basaltos	-----	Calizas alabeadas
-----	Calizas con nodulos	-----	Calizas arenosas
-----	Calizas regularmente estratificadas con nodulos y niveles de pedernal	-----	Margas
-----	Calizas bioclásticas	-----	Arenas
-----	Calizas con transferenceo planicónico	-----	Brechas calcáreas cementadas
-----	Calizas	-----	Paleokarst



SECCIÓN GEOLÓGICA

