

LEYENDA

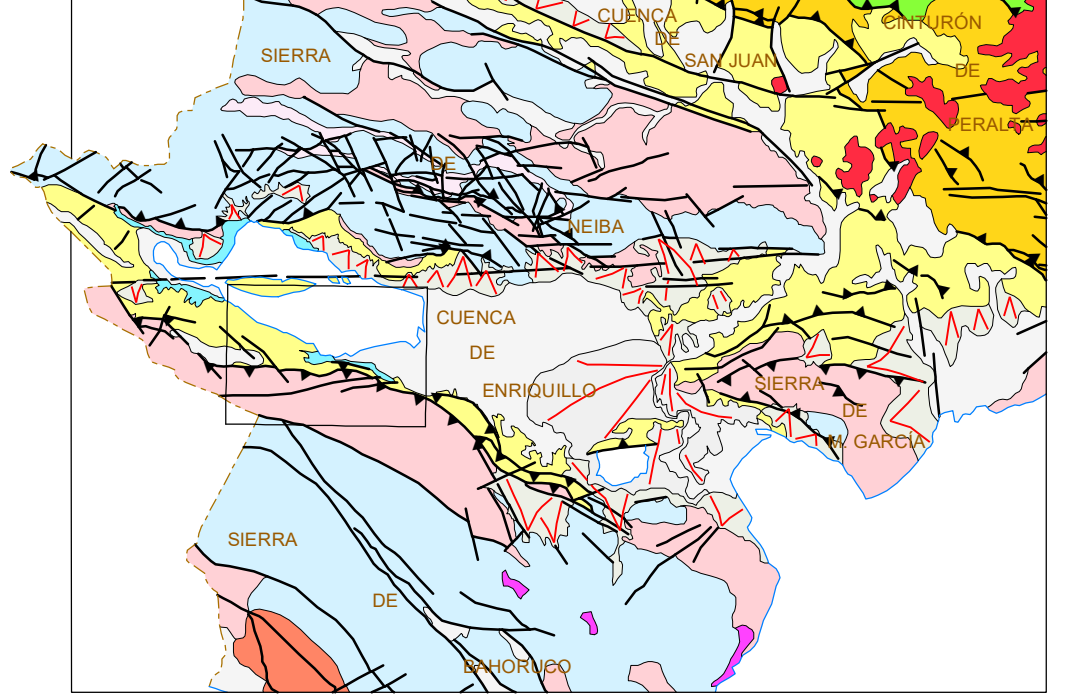
CUATERNARIO		PLEISTOCENO		PLOCENO		MIOCENO	
18	Coluviones y cuaternario indiferenciado	9	Caliza lacustre con gasterópodos	5	Fm. Jimaní. Facies bréicha de formación arrecifal	1	Fm. Sombrenito. Calizas masivas, micritas y espartitas con escasos elementos arrecifales
17	Conos aluviales activos	8	Conglomerados con clastos, calizas y arcillas rojas, molasa sintectónica	4	Fm. Jimaní. Arrecifes y canales arrecifales	2	Fm. Jimaní. Margas calcáreas, calizas margosas con conchas, margas fosilíferas, elementos arrecifales
16	Zona mareal del Lago Enriquillo	7	Alterita, arcillas y gravas en dolinas de la Sierra de Bahoruco	3	Fm. Jimaní. Margas verdes, rojas y blancas		
15	Arena de playas actuales del Lago Enriquillo	6	Fm. Amoy Blanco. Margas de tonos claros o amarillentos con intercalaciones subordinadas de areniscas, conglomerados, calizas y de niveles de arrecifes				
14	Margas, arenas y limos lacustres del Lago Enriquillo						
13	Horizonte con formaciones de algas y encostramientos estromatolíticos						
12	Canales arrecifales, arrecifes y margas del lago Enriquillo						
11	Margas lacustres en zonas inundables (Laguna El Limón y Laguna En Medio)						
10	Margas y calizas lacustres en zonas de margen previamente cubiertas por agua (decantación)						

SÍMBOLOS GEOLÓGICOS

	15	Dirección y cantidad de buzamiento de la estratificación
	16	Dirección y cantidad de buzamiento de la estratificación invertida
	17	Carriera inactive

TRAMAS Y SÍMBOLOS ESPECÍFICOS PARA SECCIONES Y COLUMNAS

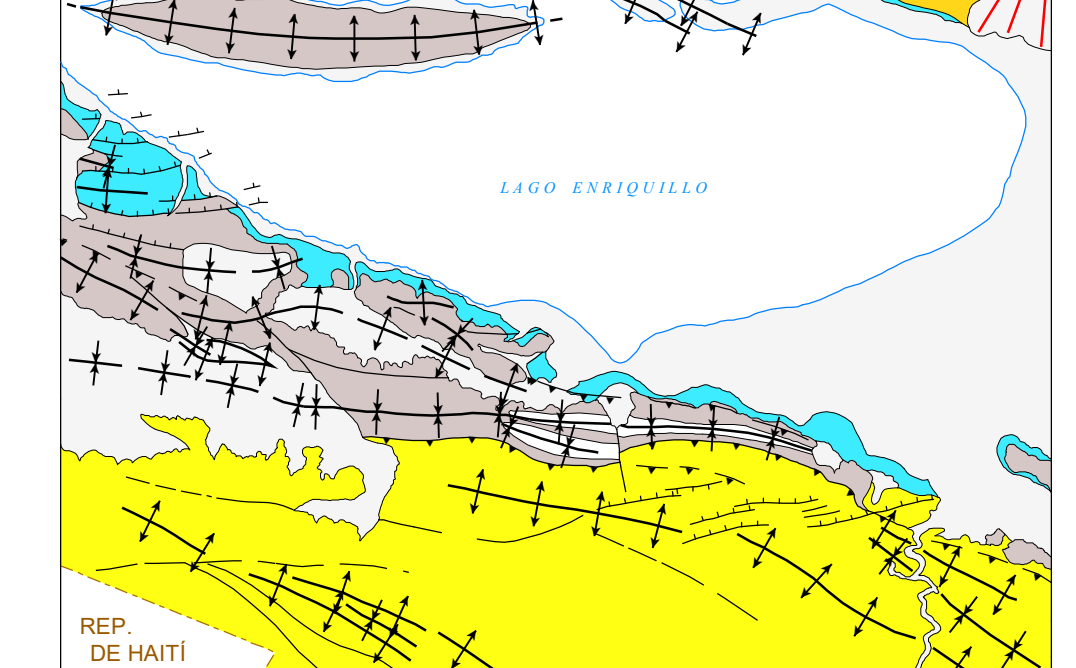
ESQUEMA REGIONAL



Escala 1:1.000.000

	CUATERNARIO		SIERRAS DE NEIBA, BAHORUCO, Y MARTÍN GARCÍA
	PLOCENO		SIERRAS DE NEIBA, BAHORUCO, Y MARTÍN GARCÍA
	MIOCENO		SIERRAS DE NEIBA, BAHORUCO, Y MARTÍN GARCÍA

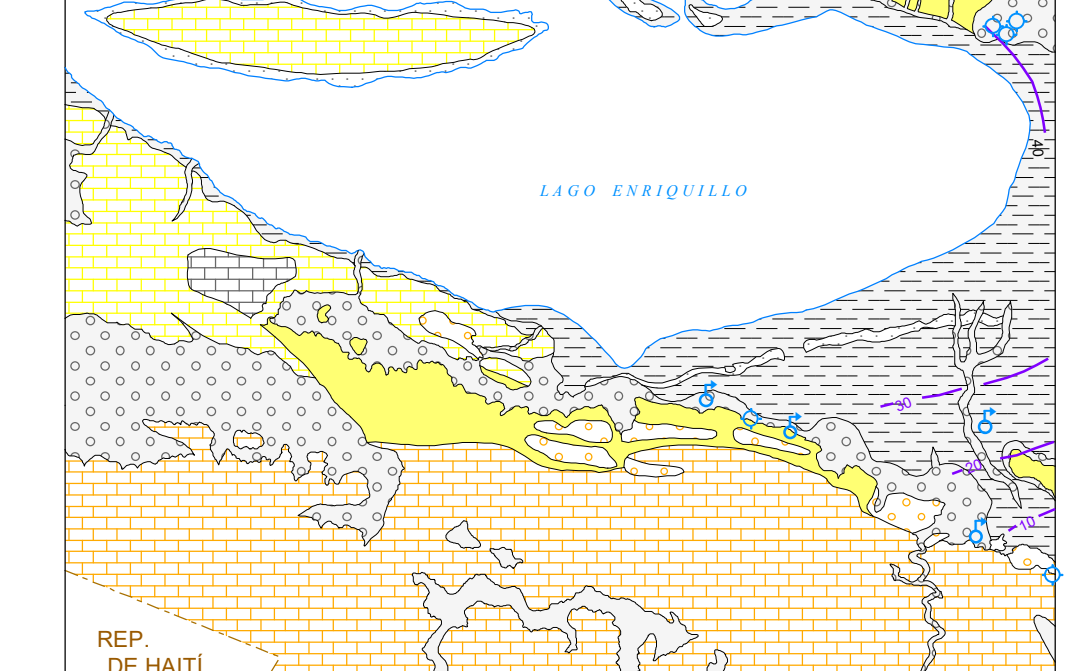
ESQUEMA TECTÓNICO



Escala 1:200.000

	CUATERNARIO		PLOCENO
	MIOCENO		MIOCENO

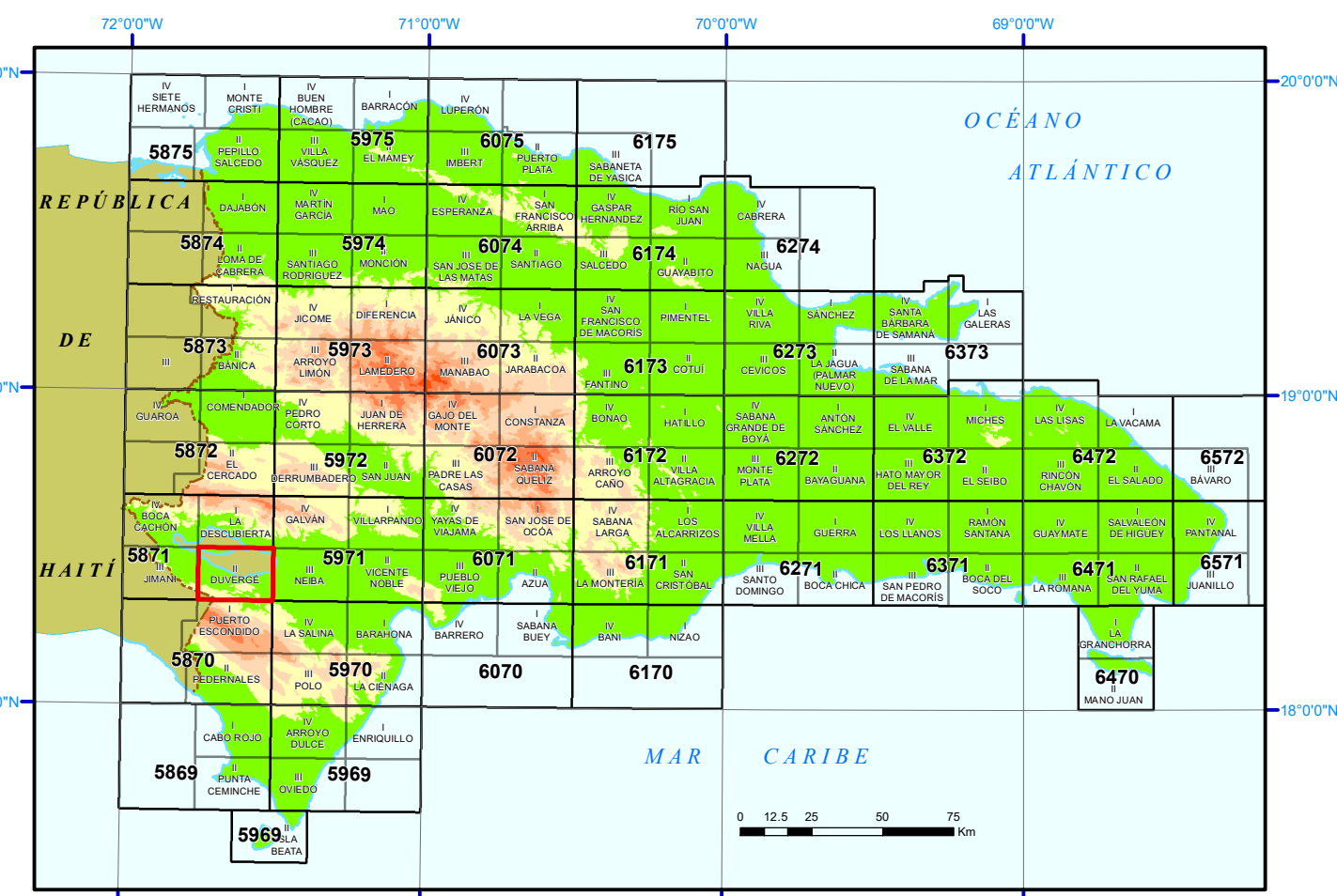
ESQUEMA HIDROGEOLÓGICO



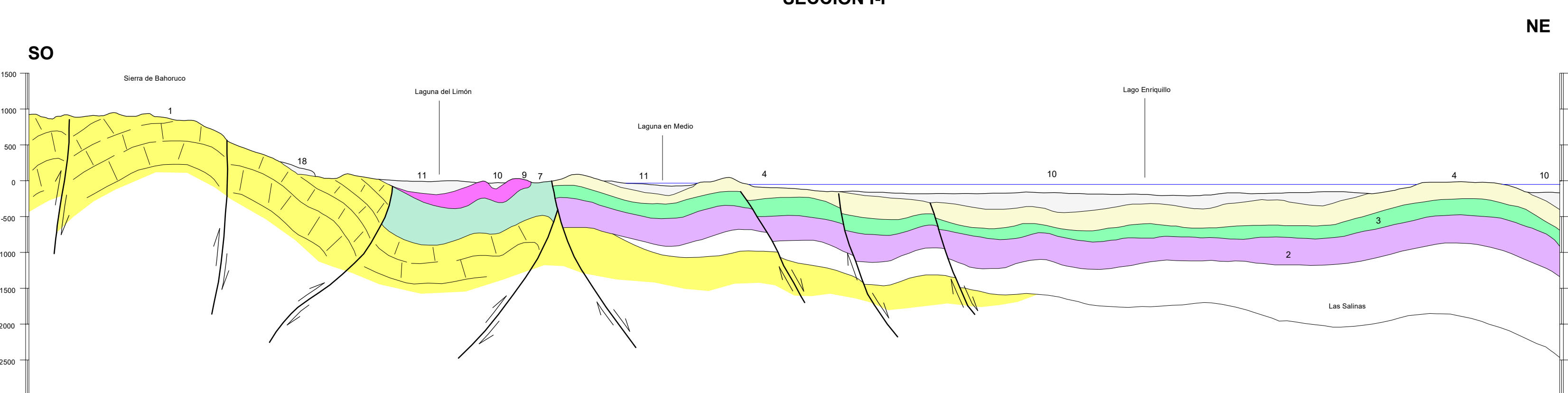
Escala 1:200.000

	CUATERNARIO		PLOCENO
	MIOCENO		MIOCENO

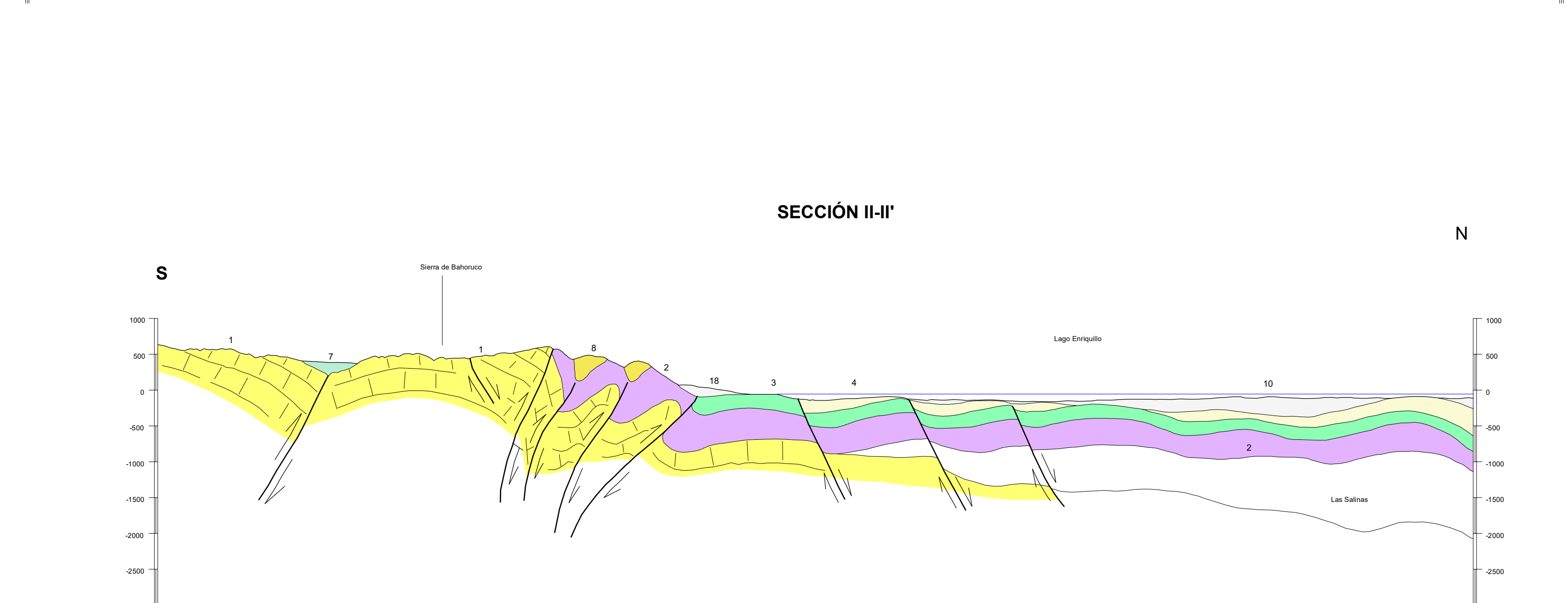
MAPA ÍNDICE



SECCIONES GEOLÓGICAS

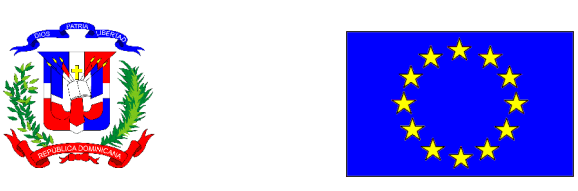
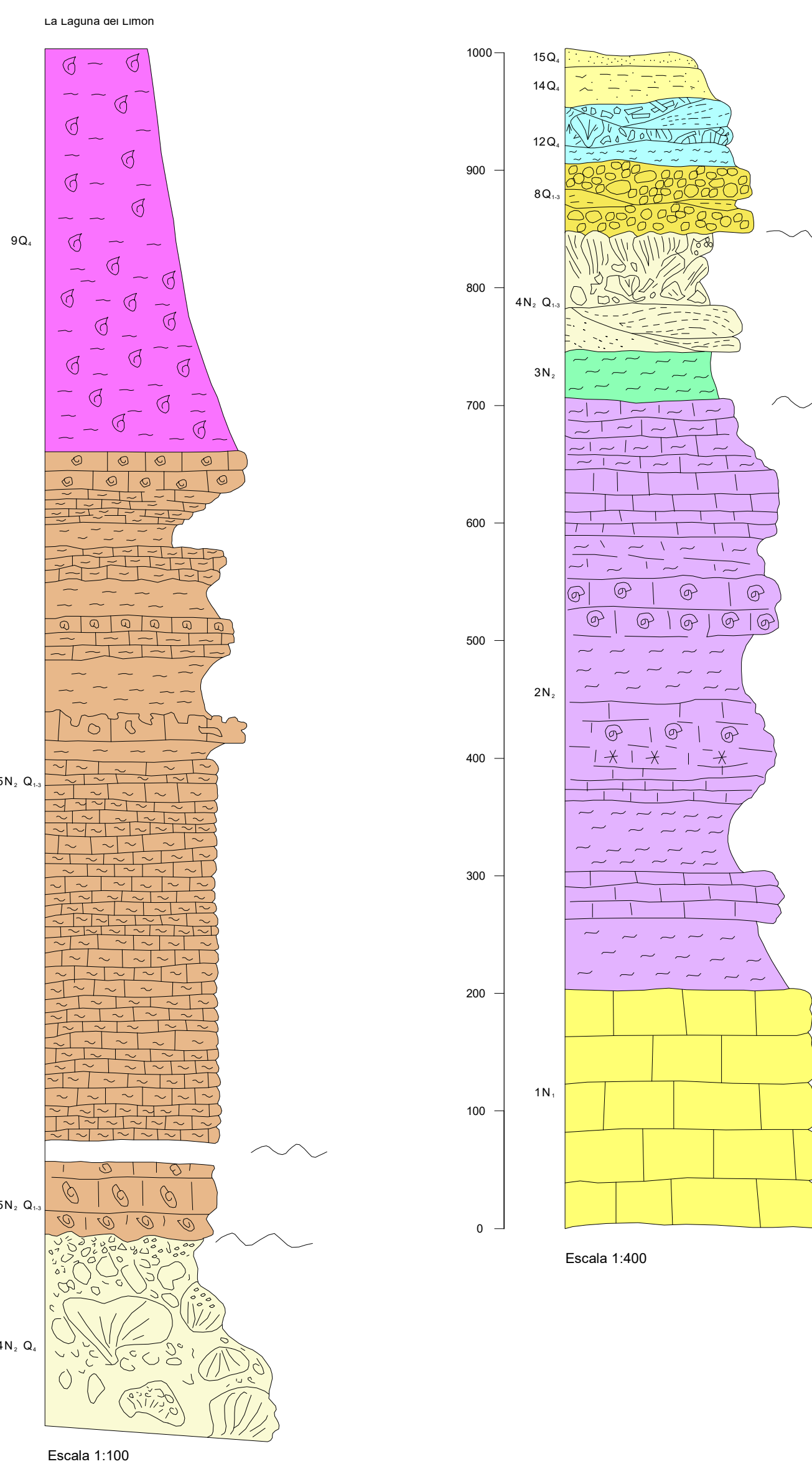


SECCIÓN I-I'



SECCIÓN III-III'

COLUMNAS ESTRATIGRÁFICAS SINTÉTICAS EN LAS PRINCIPALES UNIDADES O ZONAS



FINANCIADO POR EL PROGRAMA SYSMIN DE LA UNIÓN EUROPEA
AUTORIDAD CONTRATANTE: GOBIERNO DE LA REPÚBLICA DOMINICANA
ORDENADOR NACIONAL PARA LOS FONDOS EUROPEOS DE DESARROLLO

Realizado por el Consorcio IGME-BRGM-INYPSA (2002-2004)
Autor: Antonin Gierma (BRGM)
Director del Proyecto: Esteban Lopera Caballero (IGME)
Supervisión Técnica: UTG-SYSMIN (AURENSA)