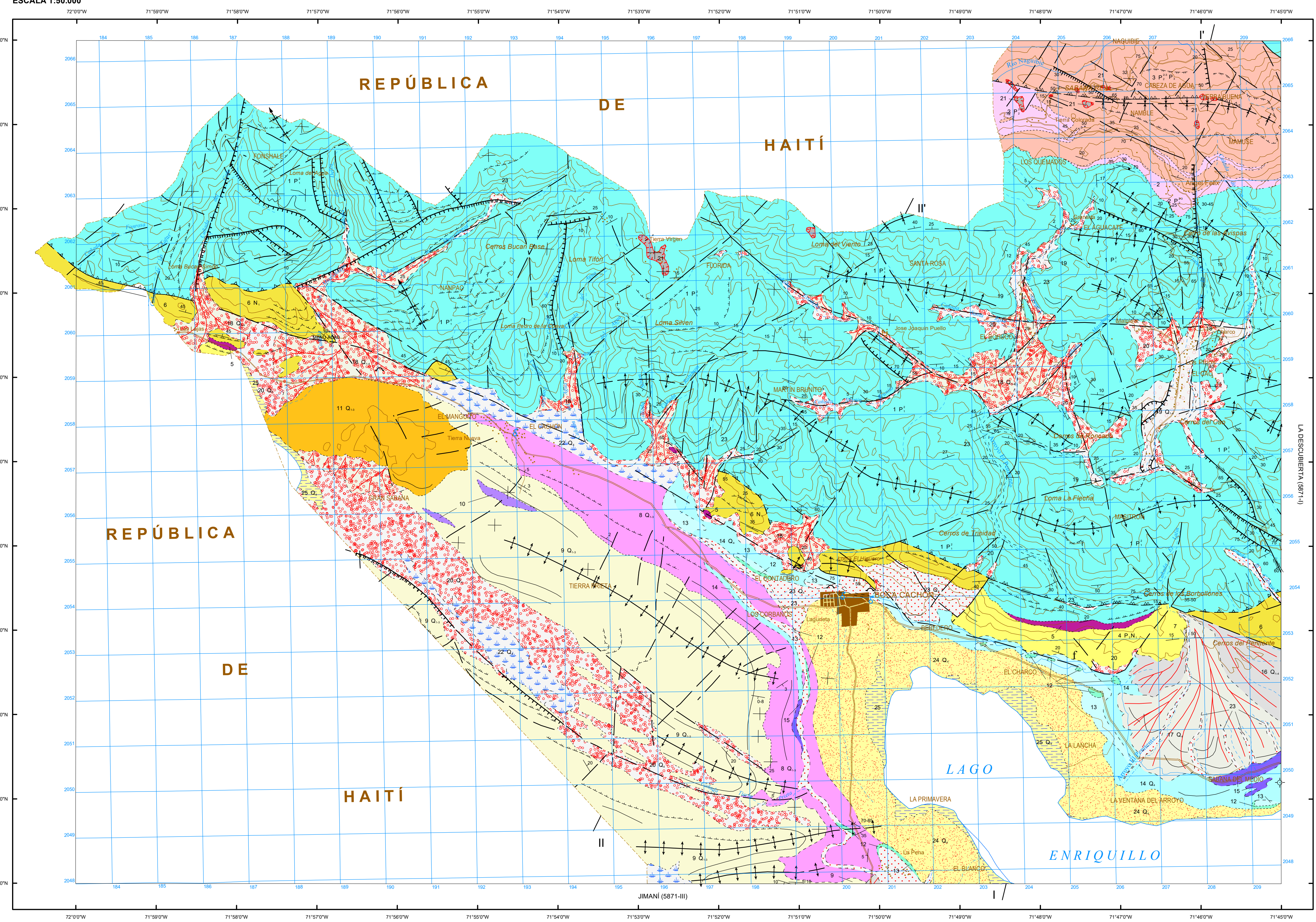


FINANCIADO POR EL PROGRAMA SYSMIN DE LA UNIÓN EUROPEA
AUTORIDAD CONTRATANTE: GOBIERNO DE LA REPÚBLICA DOMINICANA
ORDENADOR NACIONAL PARA LOS FONDOS EUROPEOS DE DESARROLLO

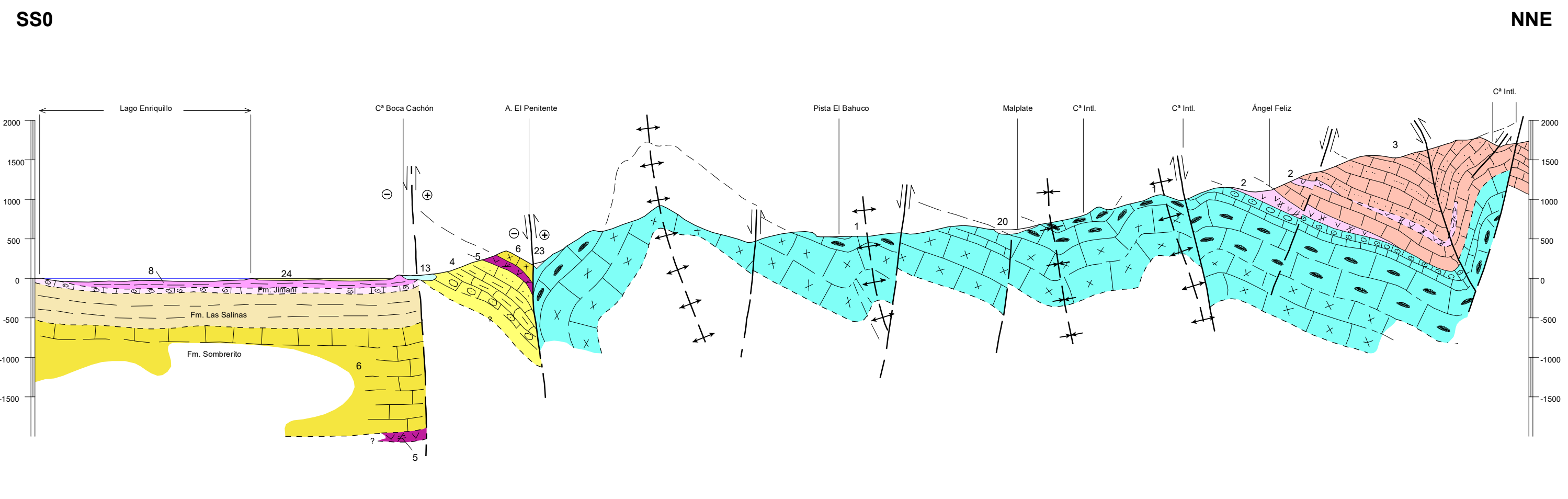


ESCALA 1:50.000
Proyección y Cuadrícula U.T.M.: UTM 18
Elevaciones de las curvas de nivel 100 metros
Adaptación y base: Mapa Topográfico 1:50.000
Bases topográficas proporcionadas por la Secretaría de Estado de Medio Ambiente

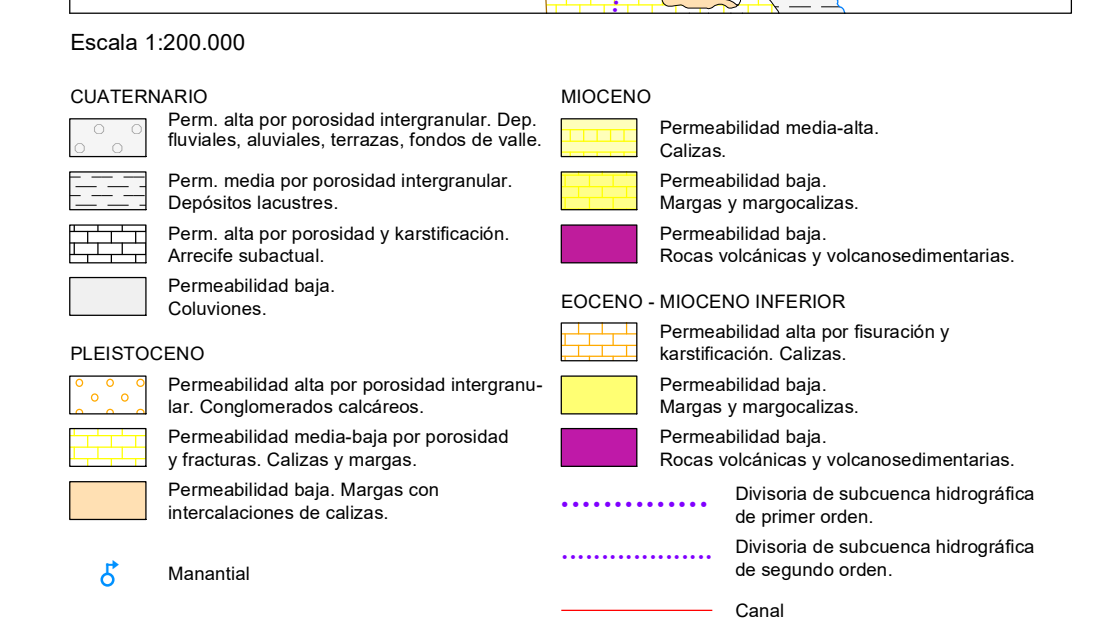
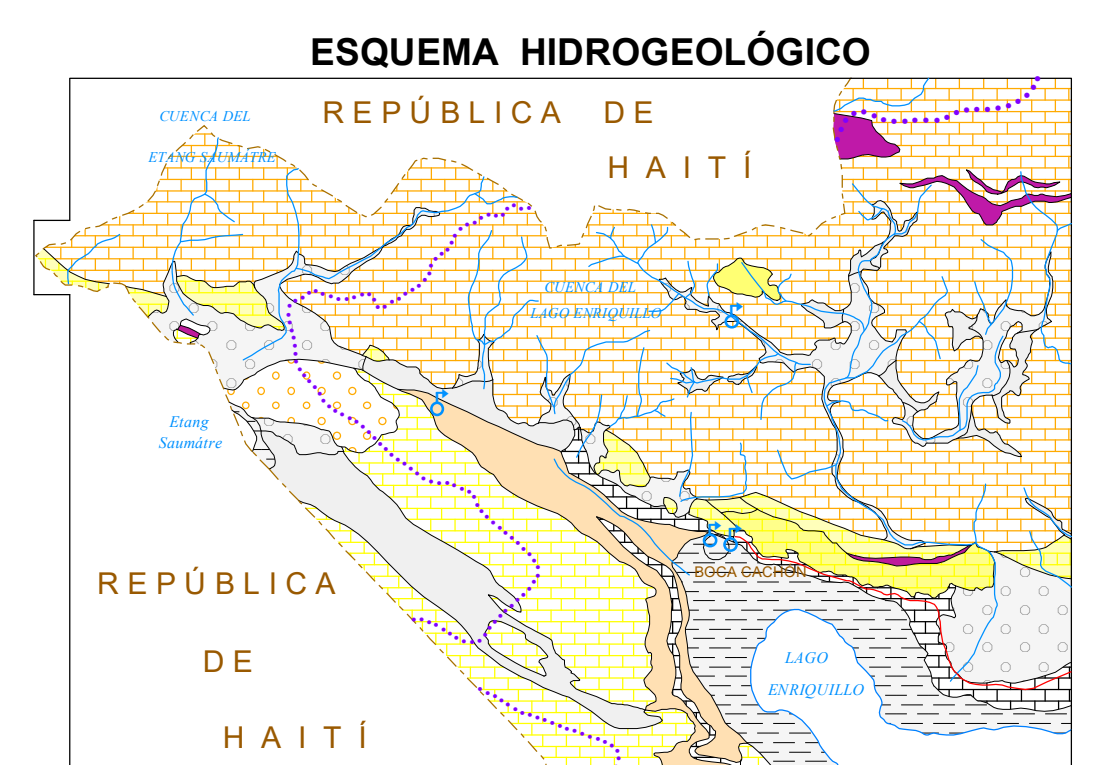
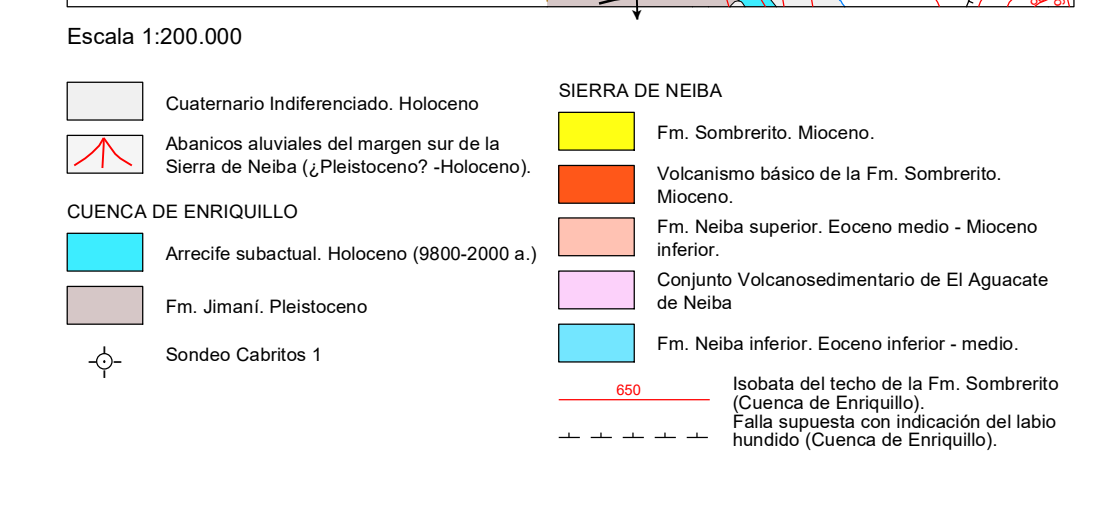
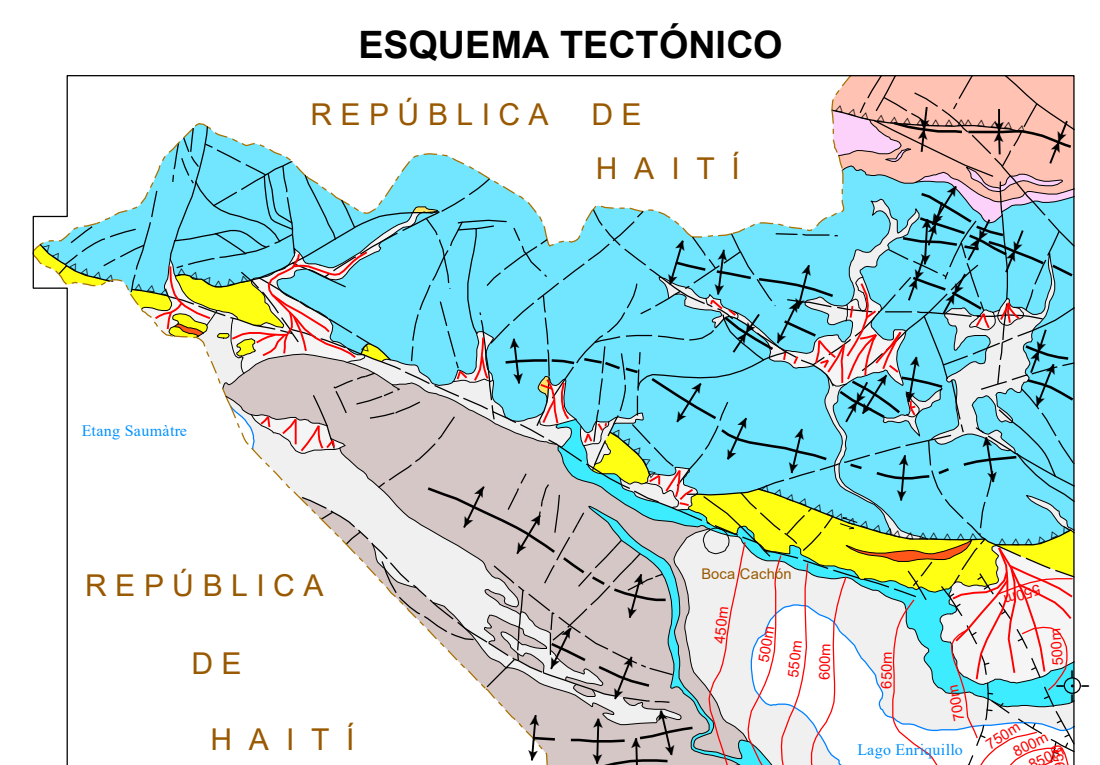
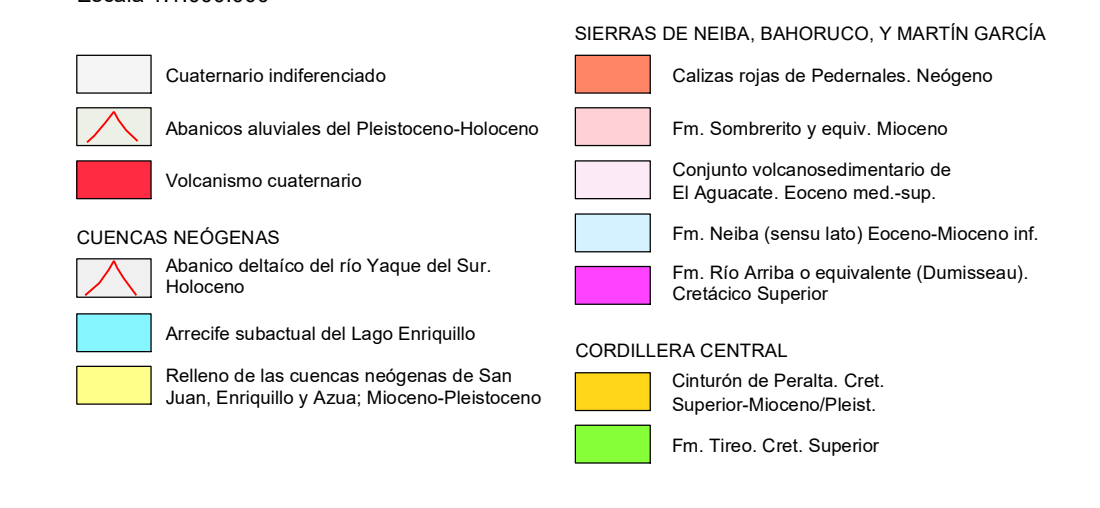
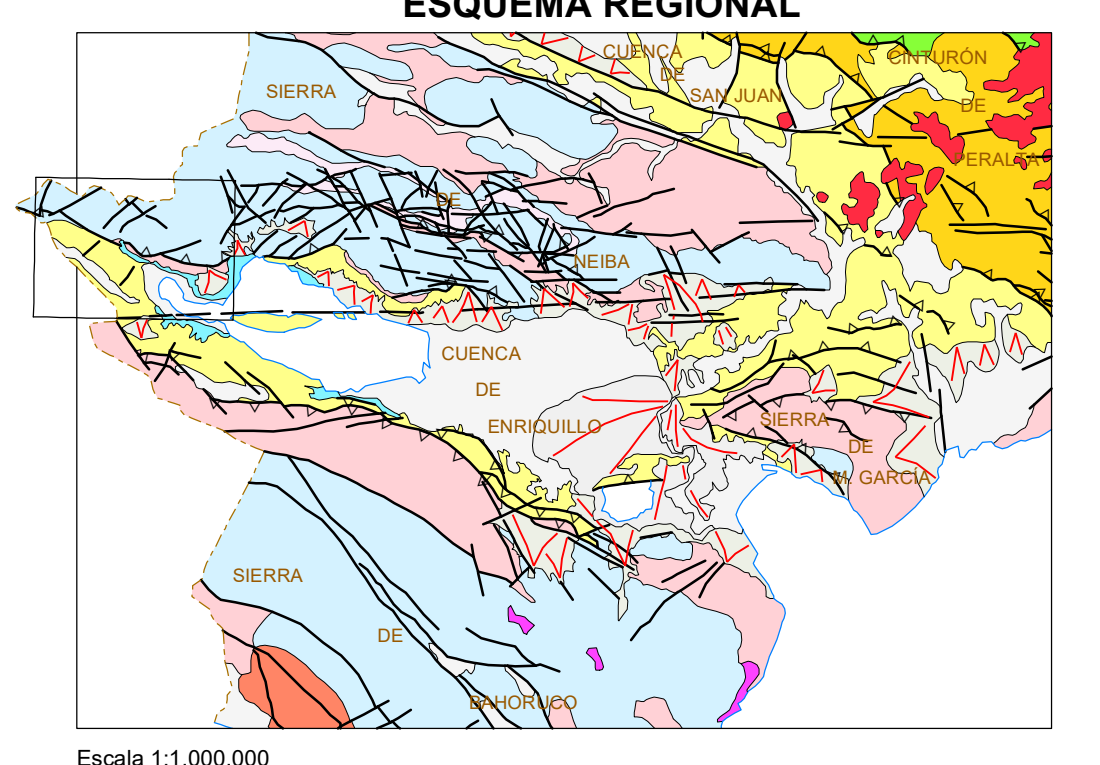
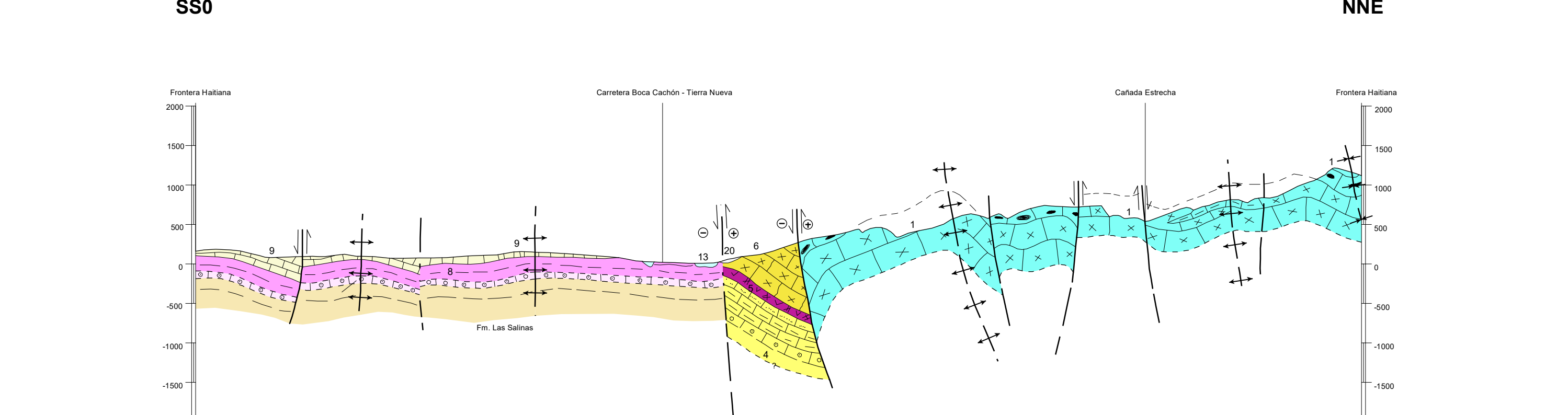
Realizado por el Consorcio IGME-BRGM-INYPSA (2002-2004)
Autor: Yves Deschamps (BRGM)
Director del Proyecto: Eusebio Lopera Caballero (IGME)
Supervisión Técnica: UTG-SYSMIN (AURENSA)

SECCIONES GEOLÓGICAS

SECCIÓN I-I'



SECCIÓN II-II'



COLUMNAS ESTRATIGRÁFICAS SINTÉTICAS EN LAS PRINCIPALES UNIDADES O ZONAS

