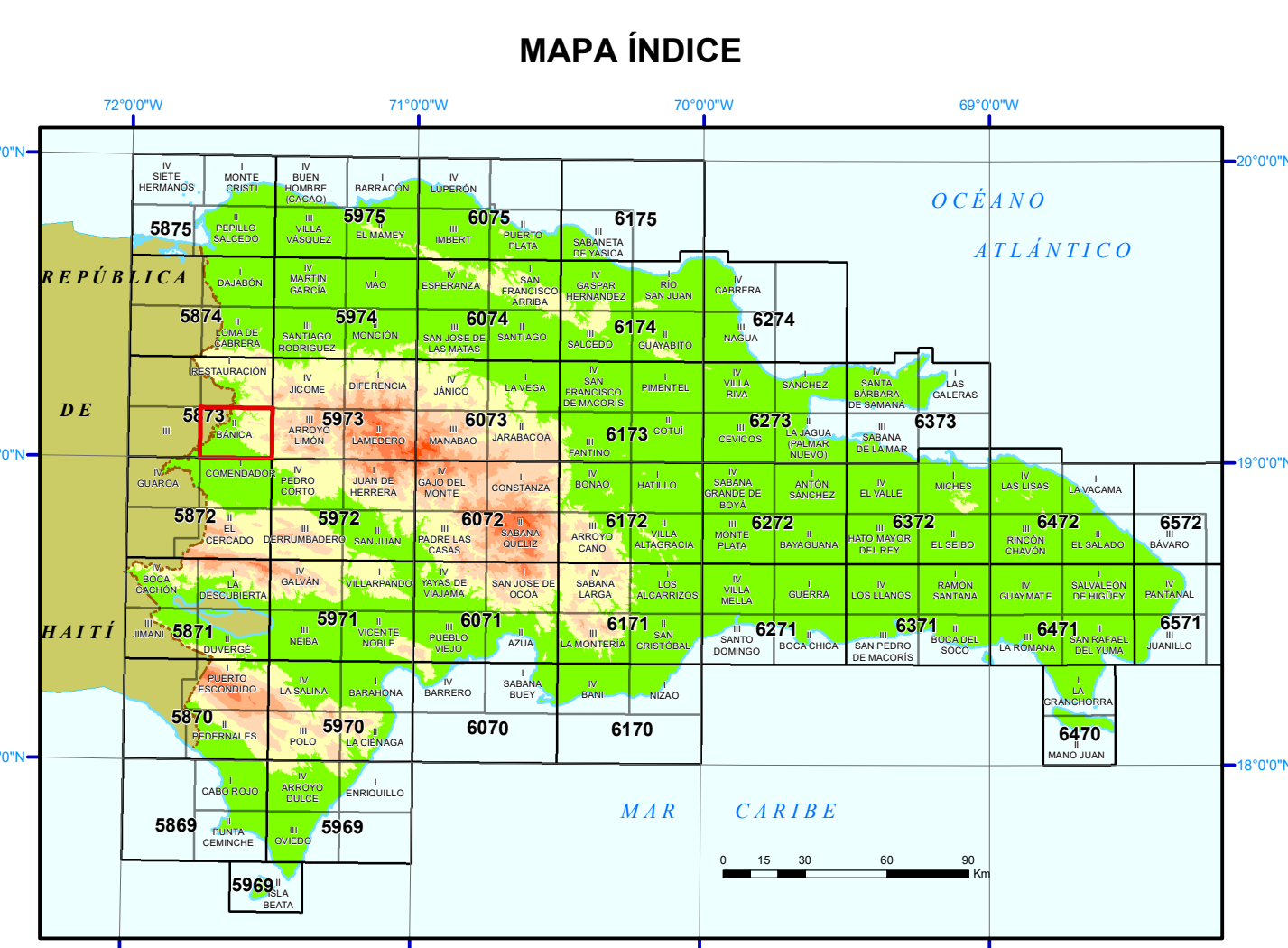
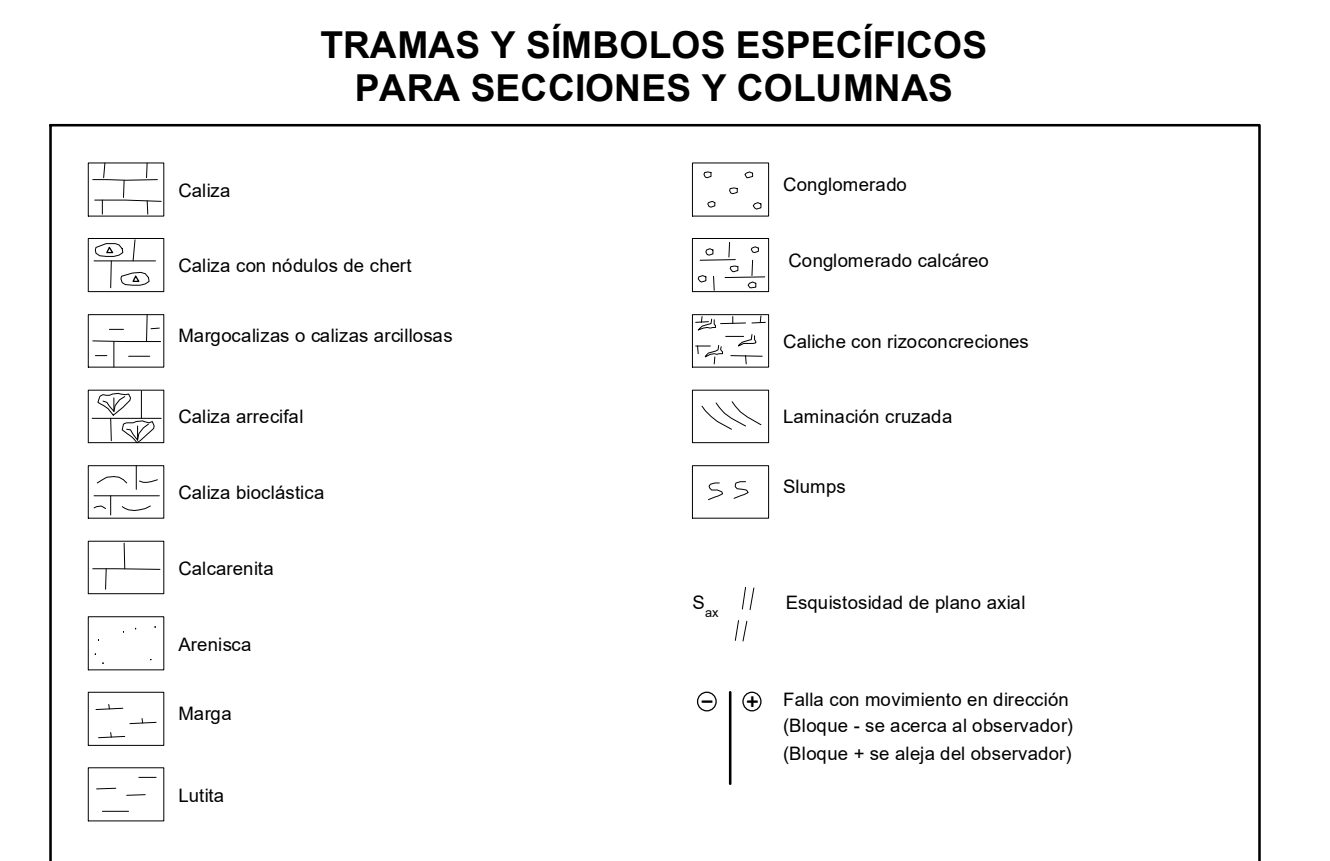
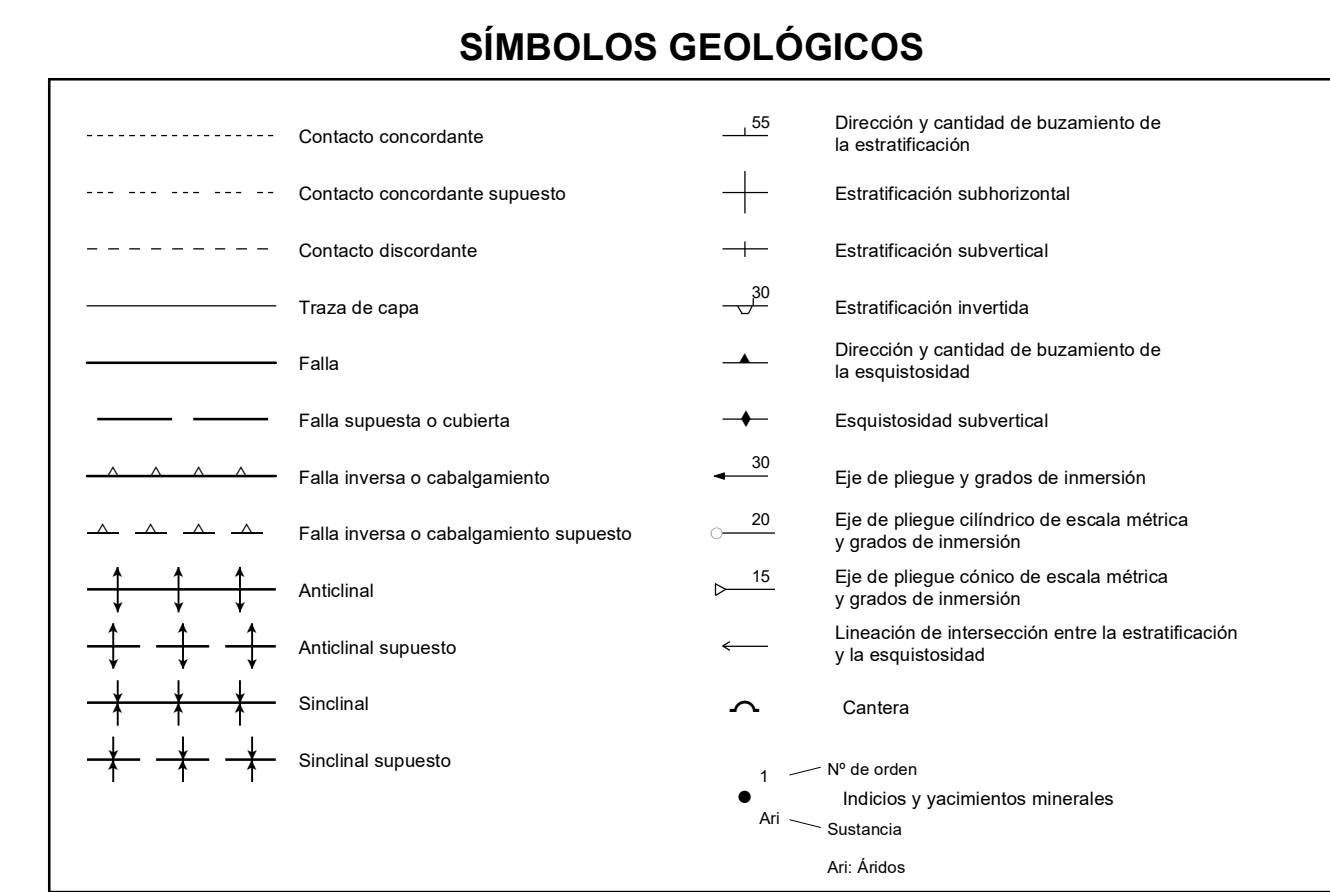
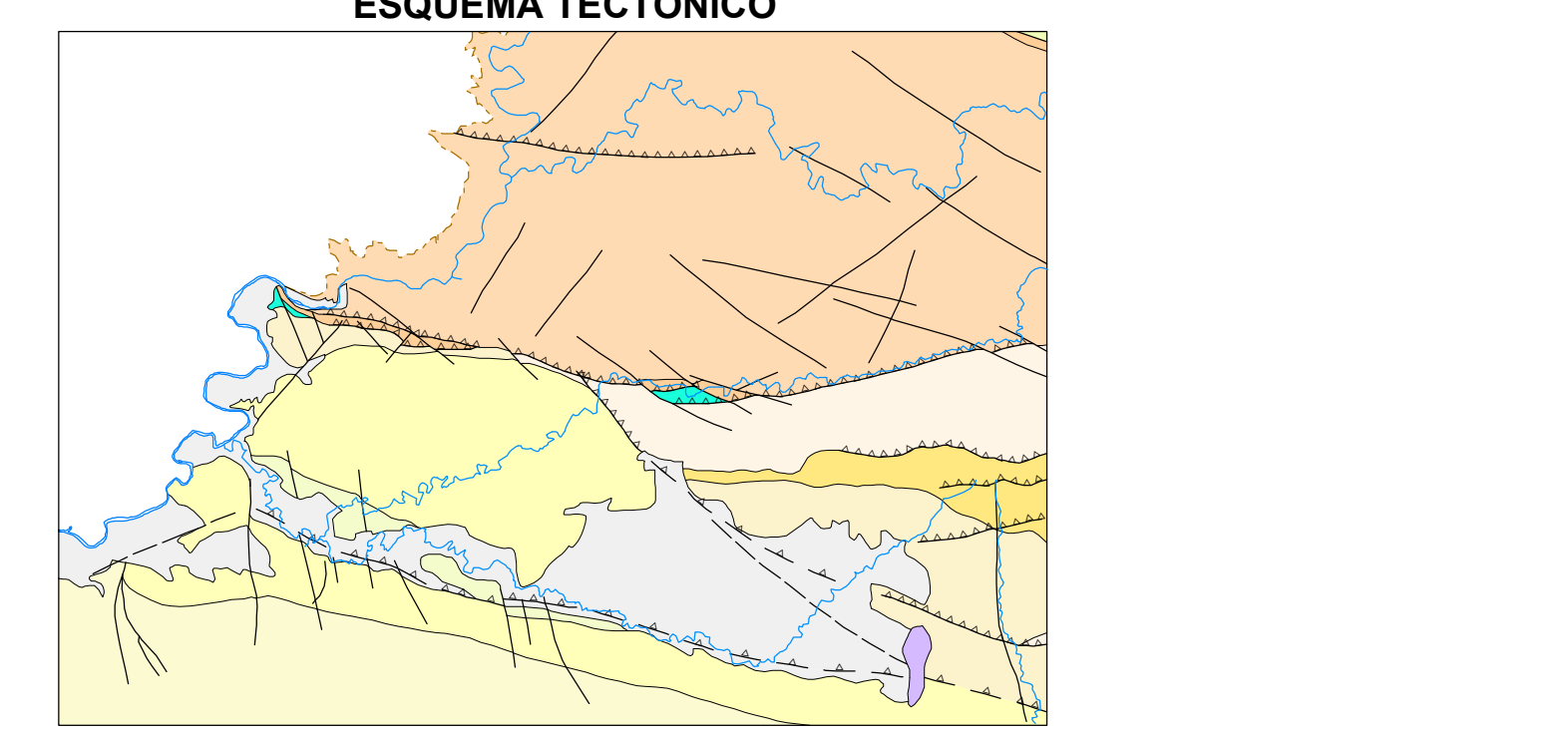
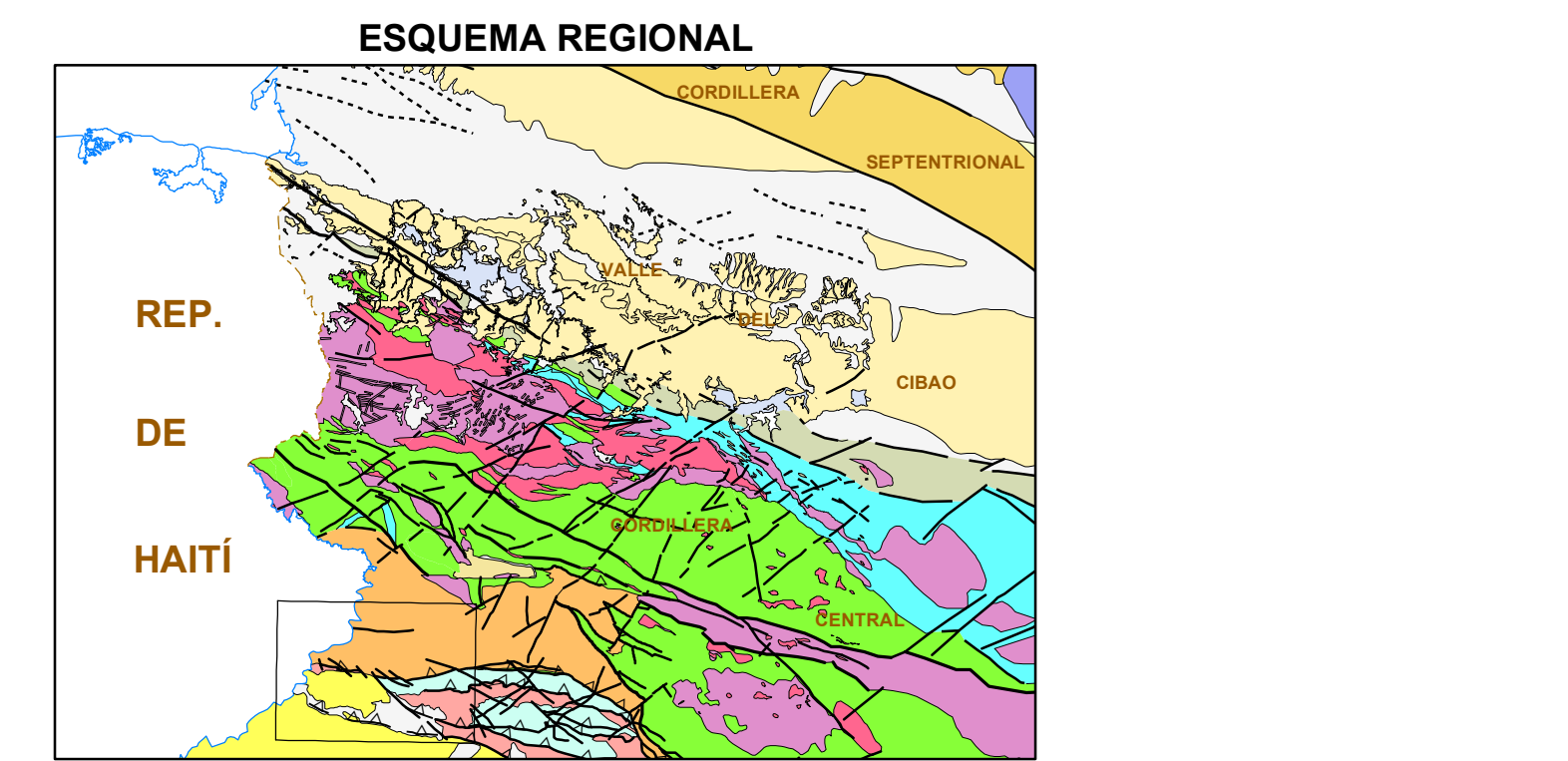


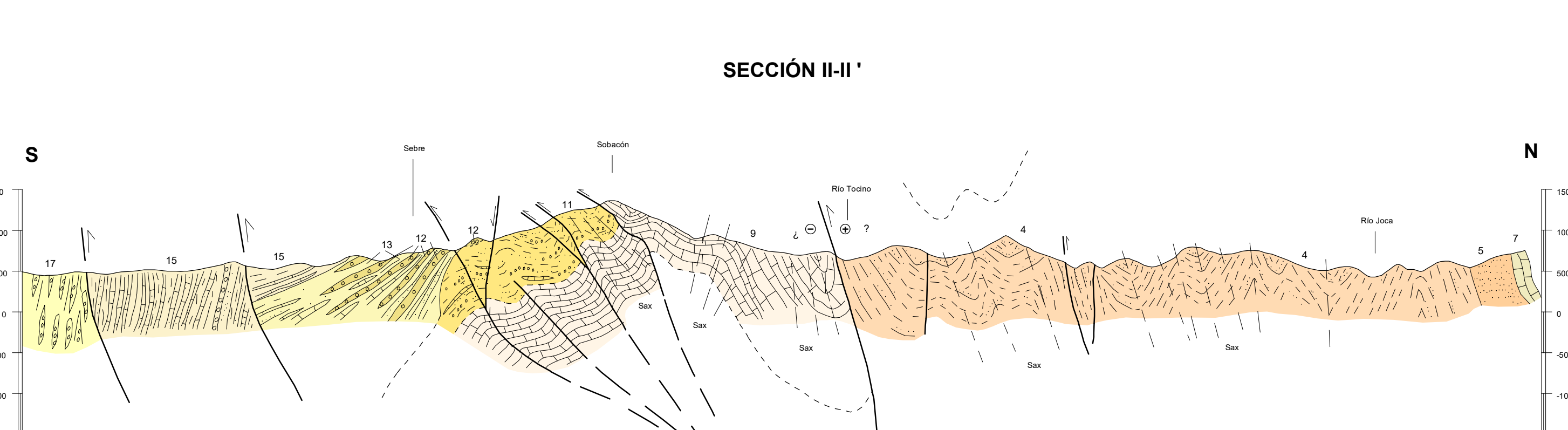
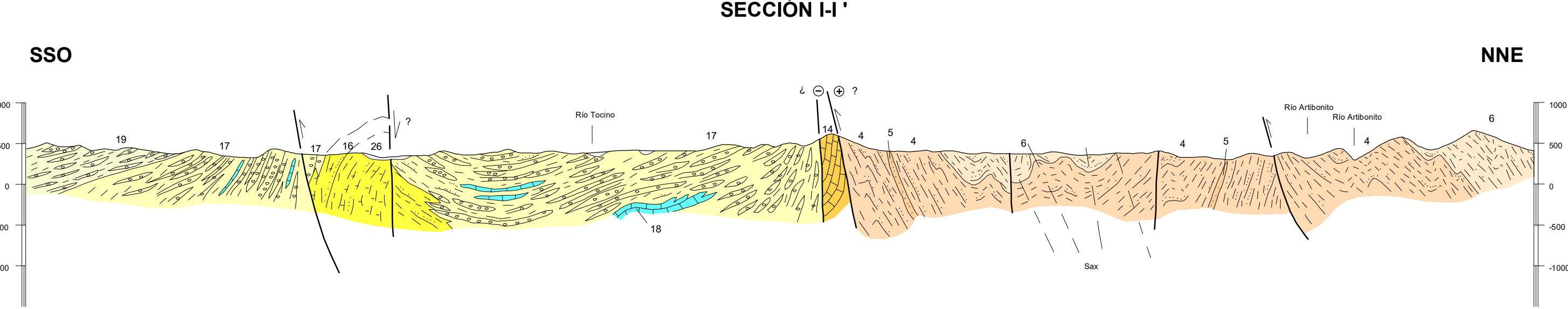
26 Fondos de valle. Cantos, gravas y arenas
25 Coluviones. Limos y arenas con conglomerados, cantos y bloques
24 Arenas endorreicas. Arcillas, limos y caliches
23 Terrazas. Cantos, gravas, arenas y limos
22 Depósitos aluviales-cóuviales. Glacia. Limolitas, lutitas y conglomerados
21 Abanicos aluviales y conos de deyección. Conglomerados, brechas, arenas y limolitas, eventualmente con desarrollo de caliches
20 Basaltos
19 Fm. Arroyo Seco. Conglomerados y lutitas con niveles de caliches
18 Fm. Arroyo Blanco. Calizas arrecifales
17 Fm. Arroyo Blanco. Conglomerados, areniscas y lutitas con niveles de calizas arrecifales y calizas nodulares con corales resedimentados
16 Fm. Trincheira. Margas con delgadas capas de limolitas carbonatadas, areniscas y conglomerados
15 Fm. Sombrento. Margas con calcarenitas, calizas arenosas, calizas bioclásticas y con corales, y algunos niveles de conglomerados
14 Fm. Sombrento. Calizas arrecifales, calizas bioclásticas, calizas arenosas y conglomeráticas
13 Fm. Sombrento. Margas, areniscas silicoclásticas y calcarenitas con intercalaciones de debites y conglomerados
12 Fm. Sombrento. Conglomerados, microconglomerados y areniscas carbonatadas
11 Unidad de Catamanamas. Margas, calcarenitas, calizas arenosas y calizas bioclásticas con niveles de brechas y cantos
10 Fm. Neiba. Basaltos volcánicos y brechas volcánicas
9 Fm. Neiba. Calizas micriticas tabeadas con nódulos de sílex, calizas bioclásticas, margas, brechas carbonatadas y calcarenitas
8 Conjunto Volcanosedimentario de El Cucurcho. Tobas, brechas y lavas (subordinadas) de composición basáltica y andesítica con intercalaciones de calizas y gravacas
7 Fm. Trois Rivières. Unidad Bois de Laurence. Calizas micriticas y margas rojas con niveles volcanoclasticos y cherts subordinados
6 Fm. Trois Rivières. Unidad de Agumite. Margas, lutitas y areniscas
5 Fm. Trois Rivières. Unidad de Agumite. Areniscas masivas
4 Fm. Trois Rivières. Unidad de Agumite. Lutitas, margas y areniscas
3 Fm. Tiroo. Rocas volcánicas, volcanoclasticas y epiclasticas, con predominio de composición ácida (tobas y brechas daciticas, dacitas, rodacitas)
2 Rocas filonianas ácidas
1 Rocas filonianas básicas



FINANCIADO POR EL PROGRAMA SYSMIN DE LA UNIÓN EUROPEA
AUTORIDAD CONTRATANTE: GOBIERNO DE LA REPÚBLICA DOMINICANA
ORDENADOR NACIONAL PARA LOS FONDOS EUROPEOS DE DESARROLLO



SECCIONES GEOLÓGICAS



COLUMNAS ESTRATIGRÁFICAS SINTÉTICAS EN LAS PRINCIPALES UNIDADES O ZONAS

