

LEYENDA

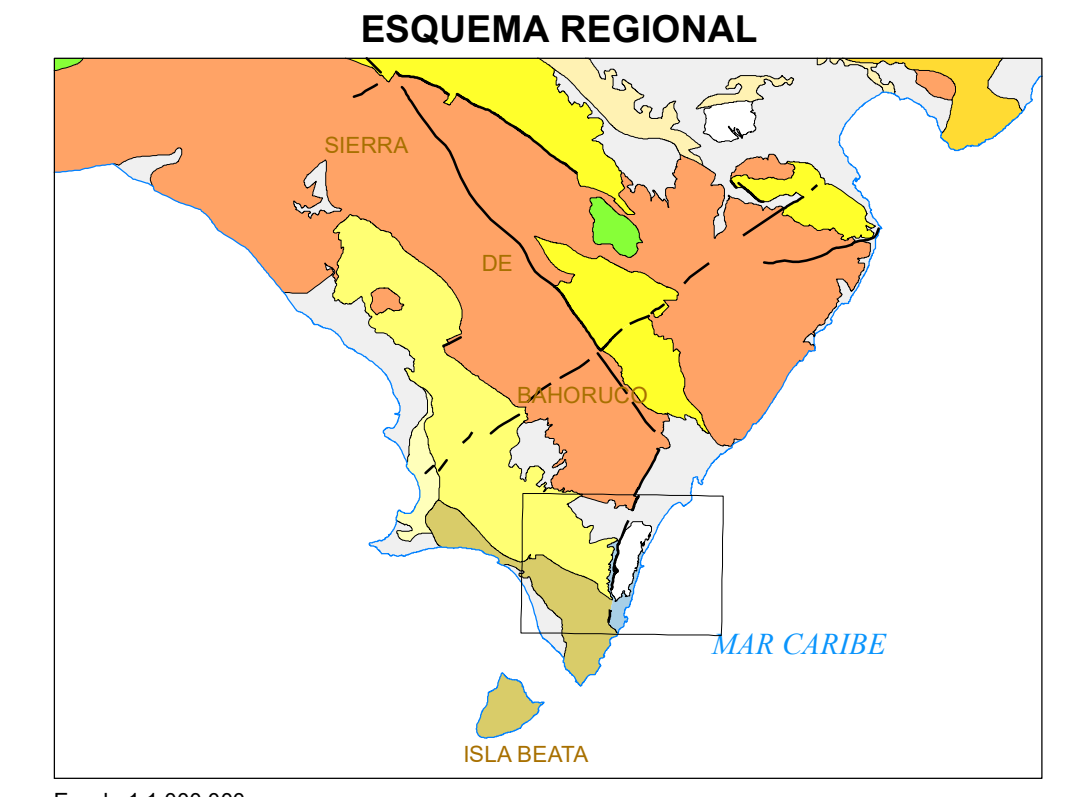
CUATERNARIO	HOLOCENO	15 Arrecifes actuales. Calizas organógenas y calizas detriticas
		14 Playas y cordones litorales actuales. Arenas y cantos
		13 Fondos de valles actuales. Arenas, gravas y cantos
		12 Lagunas colmatadas inter-cordones arenosos.
		11 Marismas bajas o manglares. Lutitas con abundante vegetación
		10 Marismas altas o manglares abandonados. Lutitas ricas en materia orgánica
		9 Cordones litorales antiguos. Arenas
		8 Paleoplayas (playas de basalto). Calizas oolíticas y biocálcicas
		7 Arcillas de descalcificación (a) fondos de dolinas (b) y limo de zonas interdunas
		6 Clastos degradados. Clastos, arenas y lutitas rojas
		5 Dunas parabólicas y longitudinales. Arenas oolíticas eólicas y limo de zonas interdunas
		4 Mb Loma Pabique. Calizas masivas micríticas con corales
		3 Fm Neiba (Mb Superior). Calizas margosas tableadas con sílex y mengo-calizas
		2 Mb Quemados de Basalto. Calizas blancas y beige oncolíticas, con corales, intercaladas con calizas rosadas con foraminíferos planicosticos
		1 Und. Trudille. Calizas beige oncolíticas con macroforaminíferos

SÍMBOLOS GEOLÓGICOS

-----	Contacto normal o concordante	65	Extrificación y cantidad de buzamiento
- - - - -	Contacto discordante	↖ ↗	Yacimiento fosilífero y arqueológico
---	Falta	⤴	Cuerva
---	Falta supuesta	⤵	Cantera
---	Falta normal con indicación de hundimiento	⤴ ⤵	Pozo de aguas salobres
---	Indicador de dirección de capas y buzamiento estimado	⊙	Tanque de agua
---	Contacto de Rasa Marina	⚠	Ventoso

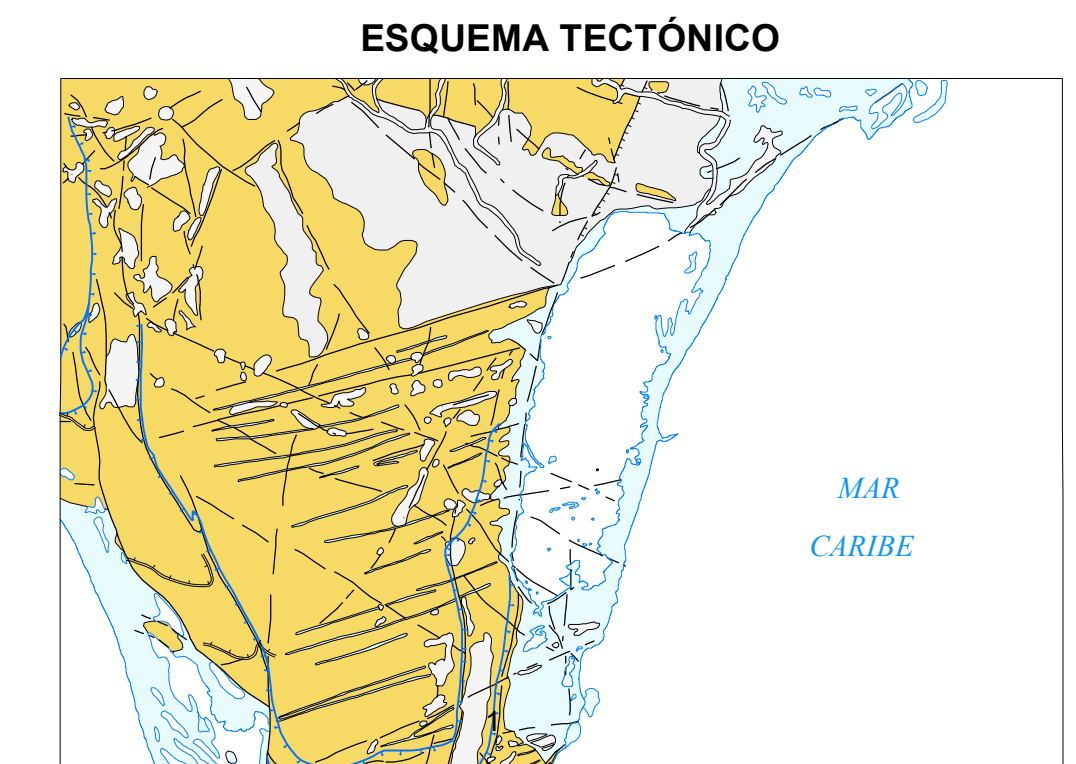
TRAMAS Y SÍMBOLOS ESPECÍFICOS PARA SECCIONES Y COLUMNAS

[Pattern]	Dunas	[Pattern]	Calizas tableadas
[Pattern]	Calizas arrecifales	[Pattern]	Calizas margosas
[Pattern]	Calizas oncolíticas	[Pattern]	Calizas
[Pattern]	Calizas biocálcicas		



Escala 1:1.000.000

[Color]	Cuaternario indiferenciado.	[Color]	Fm Neiba y equivalentes. Eoceno-Mioceno.
[Color]	Pleistoceno-Holoceno	[Color]	Unidad de Neiba y Martín García.
[Color]	Fm La Isabela. Calizas arrecifales.	[Color]	Unidad de Bahoruco y equivalentes. Mioceno.
[Color]	Pleistoceno-Holoceno	[Color]	Unidad de Bahoruco y equivalentes. Mioceno.
[Color]	Restos de las cuencas del Cibao, San Juan, Enriquillo, Azua y equivalentes. Mioceno-Pleistoceno	[Color]	Unidad de Trudille y equivalentes.
[Color]	Fm Las Matillas y equivalentes. Calizas.	[Color]	Eoceno-Oligoceno. (Sierra de Bahoruco)
[Color]	Mioceno-Pleistoceno	[Color]	Fm Duraesera y Sierrita Pelota-Punta Duarte
[Color]	Fm Simón y equivalentes. Oligoceno.	[Color]	Oligoceno Superior. (Cordillera Oriental y Sierra de Bahoruco)
[Color]	Mioceno. (Sierra de Neiba y Martín García)		

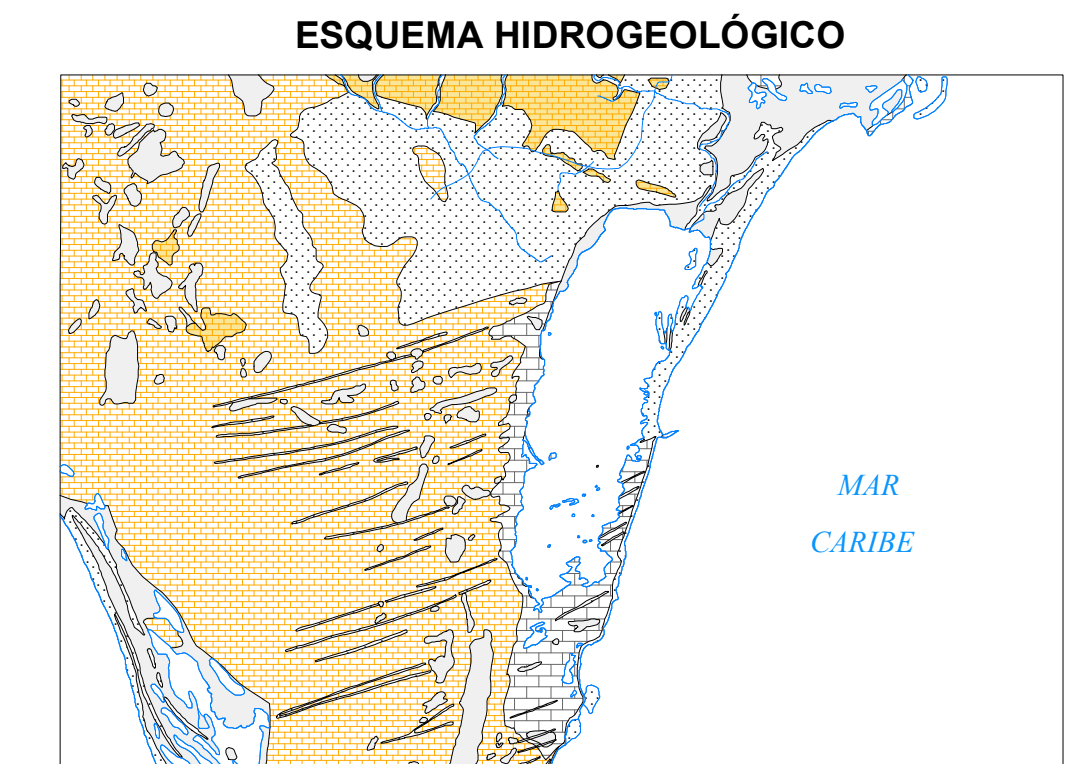


Escala 1:200.000

[Color]	Depósitos cuaternarios indiferenciados aluviales y premonetones	[Color]	Fm Neiba Acantilado y equivalentes. Aguas Negras, Pozo Trudille, Cuencas de Basalto y Loma del Guise Paleógeno-Mioceno inferior
[Color]	Depósitos cuaternarios de origen marino-litoral		

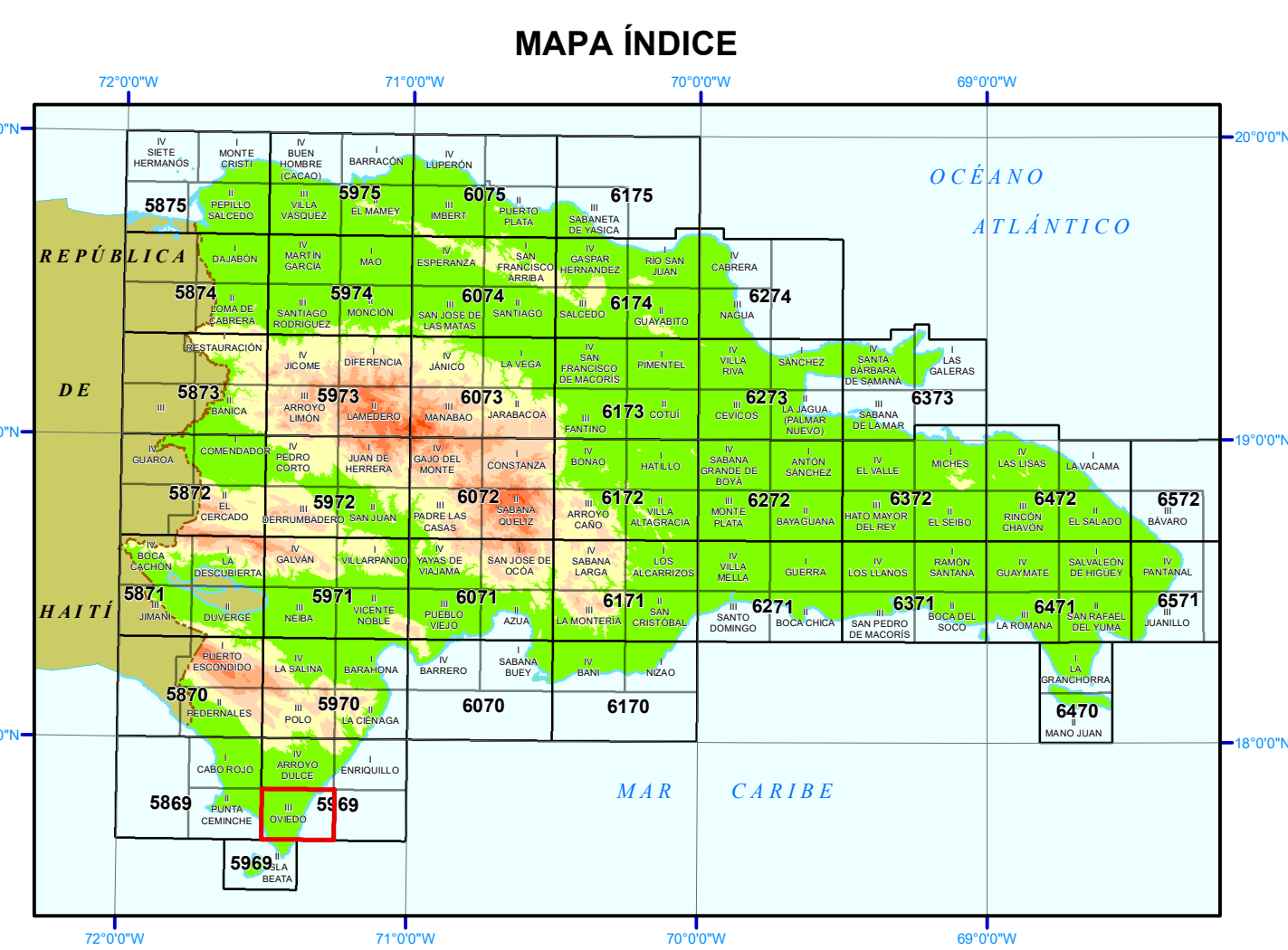
ESTRUCTURAS PRINCIPALES

1. Falta de Oviedo

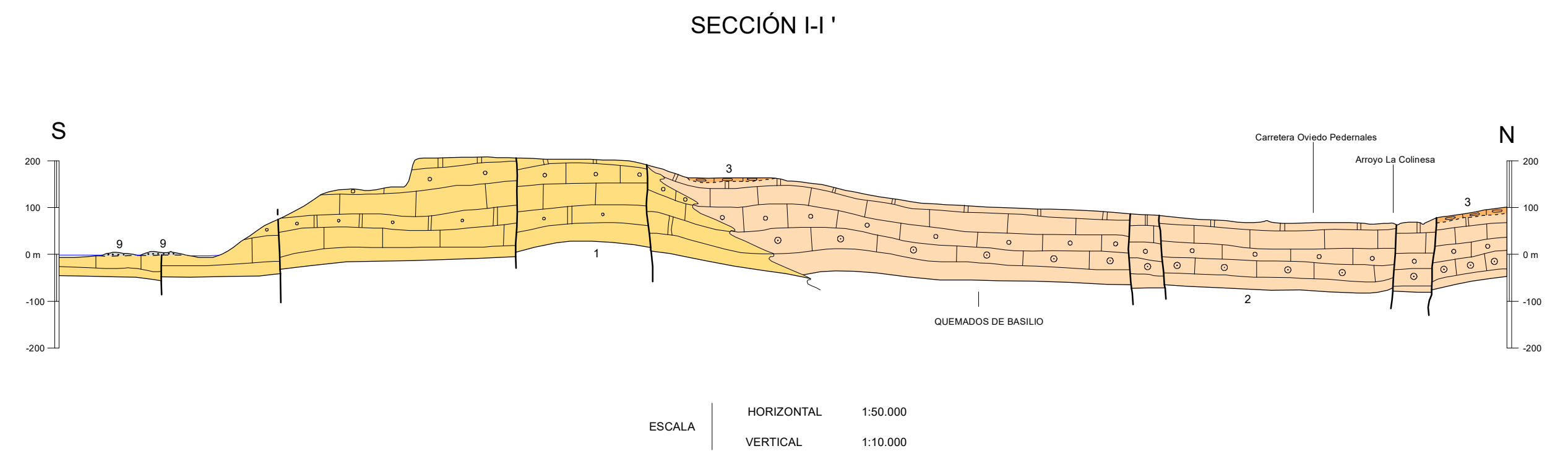


Escala 1:200.000

[Pattern]	Permeabilidad muy alta por karstificación.	[Color]	PALEÓGENO-NEÓGENO
[Pattern]	Calizas arrecifales	[Color]	Permeabilidad alta por fracturación y karstificación.
[Pattern]	Permeabilidad alta por porosidad intergranular	[Color]	Calizas
[Pattern]	Arenas y calizas oolíticas y biocálcicas	[Color]	Permeabilidad alta por fracturación.
[Pattern]	Permeabilidad baja	[Color]	Calizas
[Pattern]	Lutitas y arcillas de descalcificación		



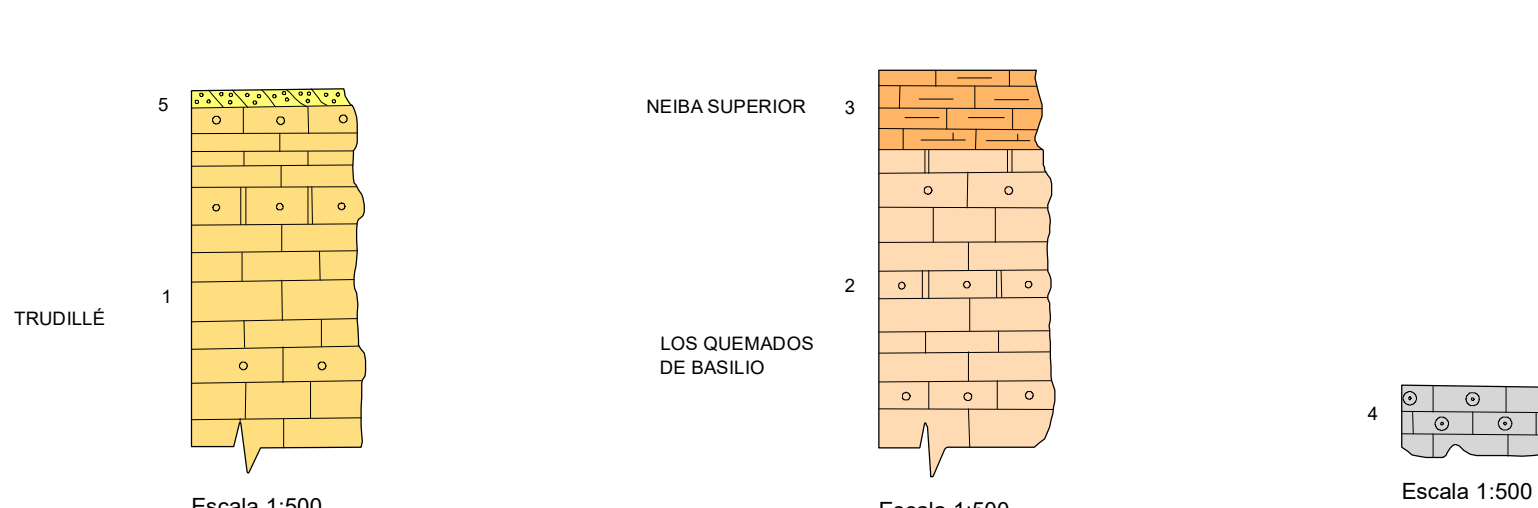
SECCIÓN GEOLÓGICA



ESCALA

HORIZONTAL	1:50.000
VERTICAL	1:10.000

COLUMNAS ESTRATIGRÁFICAS SINTÉTICAS EN LAS PRINCIPALES UNIDADES O ZONAS



FINANCIADO POR EL PROGRAMA SYSMII DE LA UNIÓN EUROPEA
AUTORIDAD CONTRATANTE: GOBIERNO DE LA REPÚBLICA DOMINICANA
ORDENADOR NACIONAL PARA LOS FONDOS EUROPEOS DE DESARROLLO

Realizado por el Consorcio IGME-BRGM-INYPSA (2007-2010)
Autor: Marc Joubert (BRGM)
Director del Proyecto: Eusebio Lopez Caballero (IGME)
Supervisión Técnica: UTG-SYSMII (TYPSA)