

Escala 1:50.000

Proyección y Cuadrícula U.T.M. - Huso 19
Escala horizontal de las curvas de nivel: 100 metros
Adaptación y base: Mapa Topográfico 1:50.000

Bases topográficas proporcionadas por el Secretario de Estado de Medio Ambiente

Realizado por el Consorcio IGME-BRGM-INYPSA (2002-2004)

Autores: Gilbert Stein (BRGM)

Pol Urrea (BRGM)

Luis Fondou (BRGM)

Director del Proyecto: Marc Jouber (BRGM)

Supervisión Técnica: UTG-SYSMIN (AURENSA)

LEYENDA

CUATERNARIO	HOLOCENO Q ₁	23 Depósitos aluviales de fondos de valle
	PLEISTOCENO Q ₂	22 Coluviones de piedemonte. Bloques
NEÓGENO	PLIOCENO N ₁	21 Fm. Gurabo. Margas y calizas margosas
	MIOCENO SUP. N ₂	20 Fm. Cercado. Alternancias de conglomerados, areniscas calcáreas, margas, lutitas con niveles de lignitos y troncos carbonatados
	MIOCENO INF. N ₃	19 Fm. Cercado. Lutitas, silts y areniscas localmente conglomeráticas
	OIGOCENO SUP. P ₁	18 Fm. Bulla. Conglomerado inmaduro, gris-amarillento
PALEÓGENO	EOCENO P ₁	17a Rocas intrusivas en la Fm. Magua
		17 Fm. Magua. Rocas volcánicas y brechas ácidas
		16 Fm. Magua. Calizas masivas o tabeadas
		15 Fm. Magua. Pelitas y pizarras calcáreas
		14 Fm. Magua. Basaltos y auto-brechas
		13 Fm. Magua. Basaltos
CRETÁCICO	SUPERIOR K ₁	12a Fm. Tiro. Brecha tonalítica subvolcánica
	INFERIOR K ₂	12 Fm. Tiro. Serie volcánico-sedimentaria de composición máfica ácida con intercalaciones de chert
JURÁSICO	SUPERIOR J ₁	11 Complejo Duarte. Metabasitas y metasedimentos en facies anfibolita
		10 Complejo Duarte. Metabasitas y metasedimentos en facies esquistos verdes

- 9 Diques y sill leucograníticos y aplomegmáticos
- 8 Diques indiferenciados (félsicos o máficos)
- 7 Diques félsicos
- 6 Diques máficos
- 5 Tonalita con anfibolita rica en esclaves máficos
- 4a Tonalita con anfíboles y bióta foliada mineralizada
- 4 Tonalita con anfibolita
- 3 Diorita y cuarzo-diorita con anfibolita
- 2 Gabro
- 1 Rocas ultramáficas - Peridotitas de Loma Caribe

- Alteración laterítica - arcillas rojas a rojizas
- Metamorfismo de contacto
- Enjambre de diques

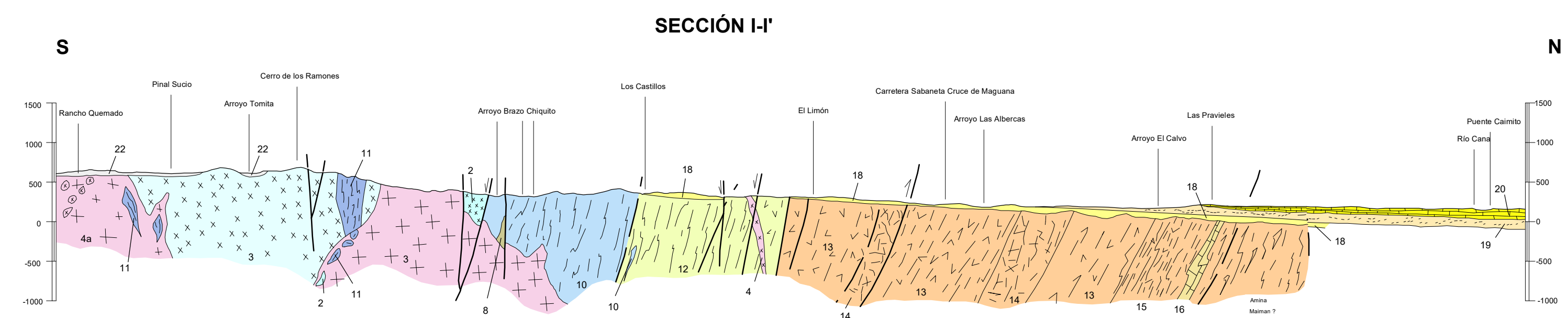
SÍMBOLOS GEOLÓGICOS

--- Contacto concordante supuesto	--- Dirección y cantidad de buzamiento de la estratificación
--- Contacto discordante	--- Estratificación vertical
--- Contacto entre rocas ígneas	--- Dirección y cantidad de buzamiento de la esquistosidad
--- Contacto intrusivo	--- Esquistosidad subvertical
--- Falla	--- Dirección y cantidad de buzamiento de la foliación magnética
--- Falla supuesta	--- Foliación magnética subvertical
--- Falla La Hispanola	--- Símbolos de min.
--- Falla La Hispanola supuesta	--- Símbolos de yacimientos minerales
--- Fósiles	--- Símbolos de min.
--- Centros	--- Símbolos de yacimientos minerales

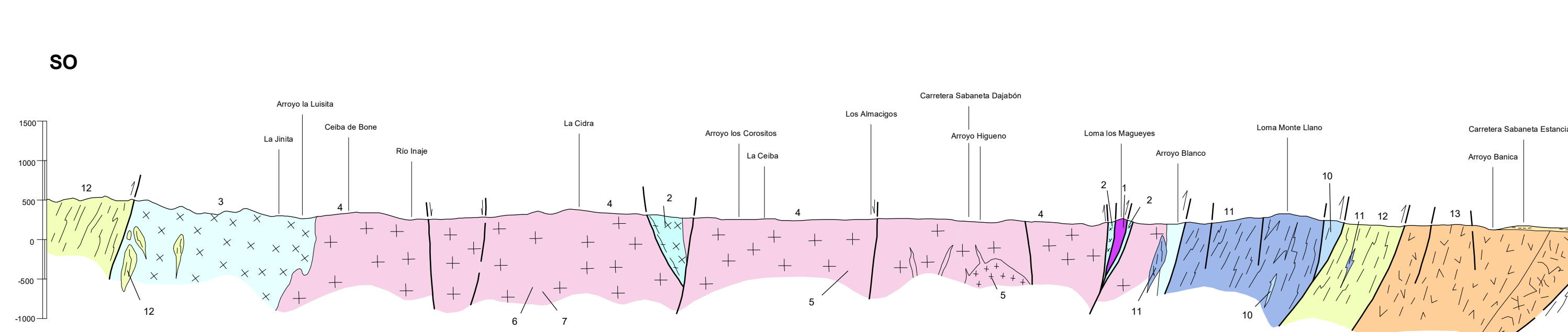
TRAMAS Y SÍMBOLOS ESPECÍFICOS PARA SECCIONES Y COLUMNAS

Diques y cuarzodiorita con anfíbol y bióta	Brechas y autobrechas basálticas y coladas
Roca ultramáfica	Pelitas carbonatadas y meta-areniscas
Tonalita con anfíbol y bióta	Calizas masivas
Metabasitas y metasedimentos en facies anfibolita	Conglomerado inmaduro
Metabasitas y metasedimentos en facies esquistos verdes	Alternancia de conglomerados, areniscas calcáreas, margas, lutitas y niveles de lignito
Basaltos vacuolares y vesiculares	Lutitas, areniscas, areniscas, conglomerados margas y troncos foliados
Brecha tonalítica subvolcánica	Margas y calizas margosas
Serie volcánico-sedimentaria de composición máfica ácida con intercalaciones de chert	

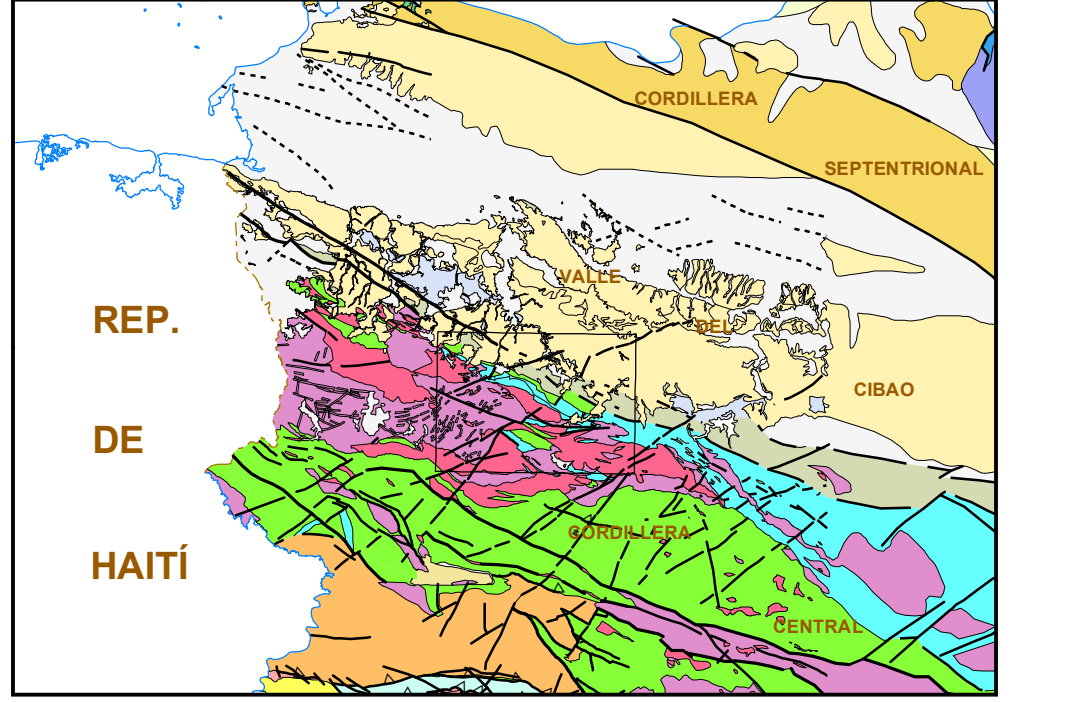
SECCIONES GEOLÓGICAS



SECCIÓN II-II'



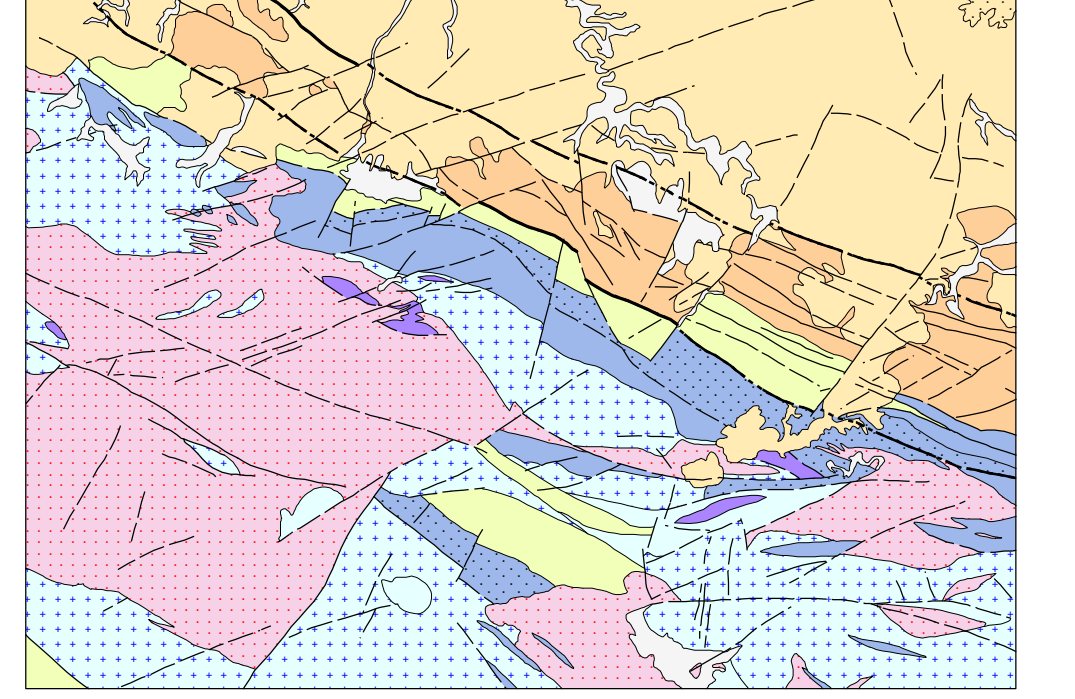
ESQUEMA REGIONAL



Escala 1:1.000.000

Quaternario indiferenciado	Gabros y dioritas
Volcanismo Cuaternario	Tonalitas y dioritas (subordinadas)
Areniscas del Plioceno - Pliostoceno	Fm. Santomé y equivalentes Oligoceno Superior - Mioceno
CUENCAS NEÓGENAS	Grupo Tavera Fm. Magua Paleógeno
Relieryo de la Cuenca del Cibao y Fm. equivalentes	Calizas de Nalga de Maco, Eoceno
Relieryo de la Cuenca de San Juan	Fm. Nalga, Eoceno - Oligoceno
COROLLERA SEPTENTRIONAL	Fm. Tiro, Cretácico Superior
Formaciones del Oligoceno - Mioceno	Esquistos de Amata - Magón Cretácico Inferior
Cretácico Inferior	Gabros y basaltos
Complejo Duarte	Serpentinitas
Jurásico Superior - (Cretácico Inferior?)	

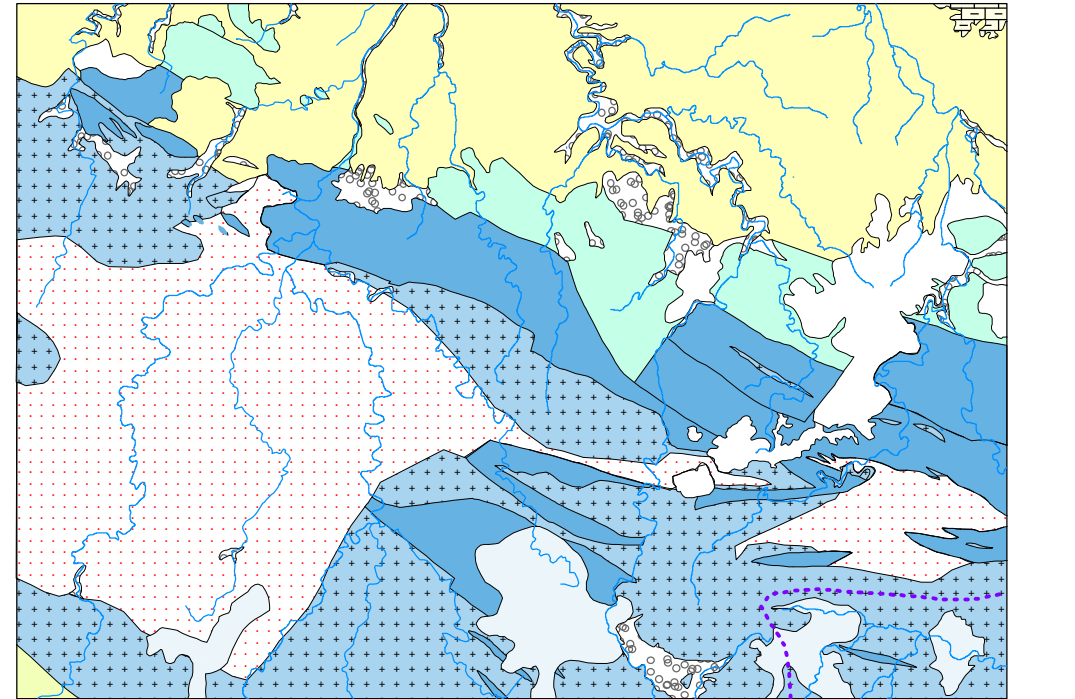
ESQUEMA TECTÓNICO



Escala 1:200.000

Recubrimientos cuaternarios; aluvial, aluvial-cóncavo; coluviones	Rocas ultramáficas
Recubrimientos terciarios, Formación Cercado	Gabro y gabro diorita
Recubrimientos terciarios, Formación Gurabo	Tonalita con anfibolita y bióta
Formación Magua, basaltos, calizas y pelitas carbonatadas	Diorita y cuarzo-diorita con anfibolita + bióta
Formación Tiro, Serie metvolcánico-sedimentaria de composición máfica ácida	Traza de Falla La Española (Mag)
Complejo Duarte, Metabasitas en la facies esquistos verdes	
Complejo Duarte, Metabasitas en la facies anfibolitas	

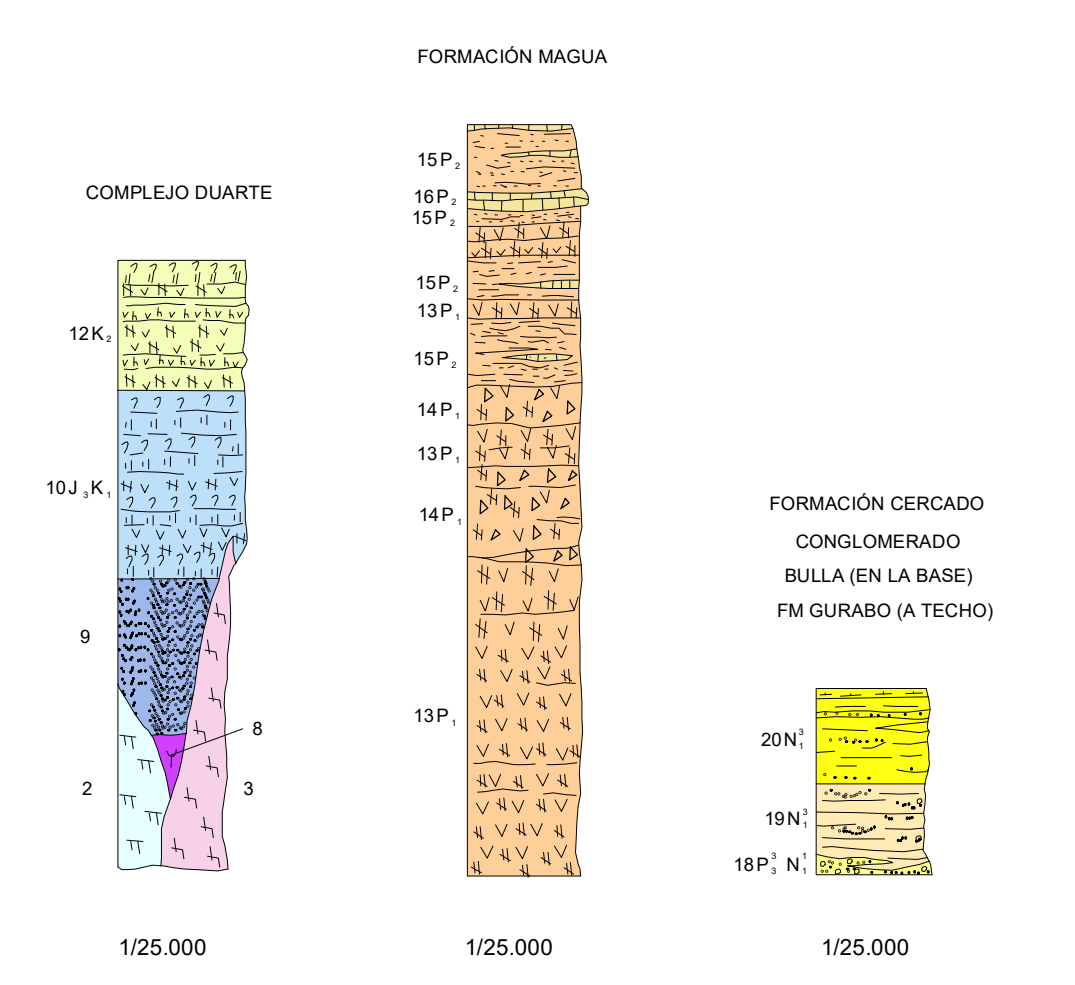
ESQUEMA HIDROGEOLÓGICO



Escala 1:200.000

CUATERNARIO	Permeabilidad alta a media por porosidad intergranular en las arenas conglomeráticas y de Lutitas	Permeabilidad alta a media por porosidad intergranular en las areniscas conglomeráticas y de Lutitas
Permeabilidad muy baja. Nivel de alteración roja arcillosa	Permeabilidad muy baja en las areniscas	Permeabilidad muy baja en las areniscas
NEÓGENO (Plioceno)	Permeabilidad baja por fracturación Margas y calizas margosas de la Fm. Gurabo	CRETÁCICO - PALEÓGENO
Permeabilidad baja por fracturación Margas y calizas margosas de la Fm. Gurabo	Permeabilidad media a baja por fracturación interacción de bandas de fracturas centro de la zona de la falla Hispanola, Basaltos brechas basálticas, calizas, silts carbonatados de Fm. Magua	Permeabilidad media a baja por fracturación interacción de bandas de fracturas centro de la zona de la falla Hispanola, Basaltos brechas basálticas, calizas, silts carbonatados de Fm. Magua
NEÓGENO (Mioceno)	Permeabilidad alta a muy baja. Rocas dominantes metabasíticas del Complejo Duarte	CRETÁCICO SUPERIOR - CRETÁCICO
Permeabilidad alta a media por porosidad intergranular, Conglomerado de Bulla	Permeabilidad media alta por fracturación y meteorización, Tonalitas	Permeabilidad media a alta por fracturación. Rocas intrusivas (tonalita, cuarzo-diorita, gabro y peridotitas)

COLUMNAS ESTRATIGRÁFICAS SINTÉTICAS EN LAS PRINCIPALES UNIDADES O ZONAS



MAPA ÍNDICE

