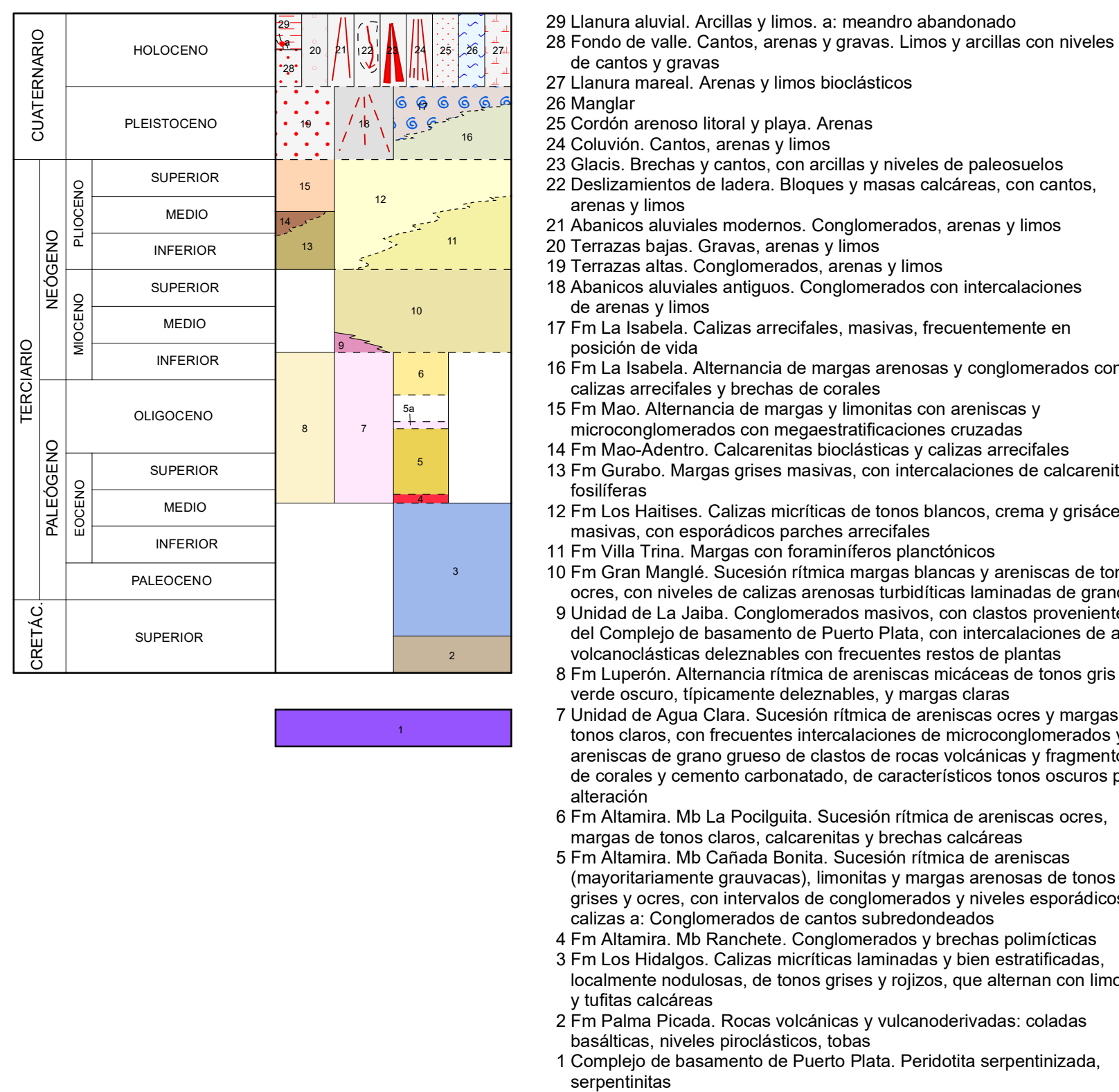
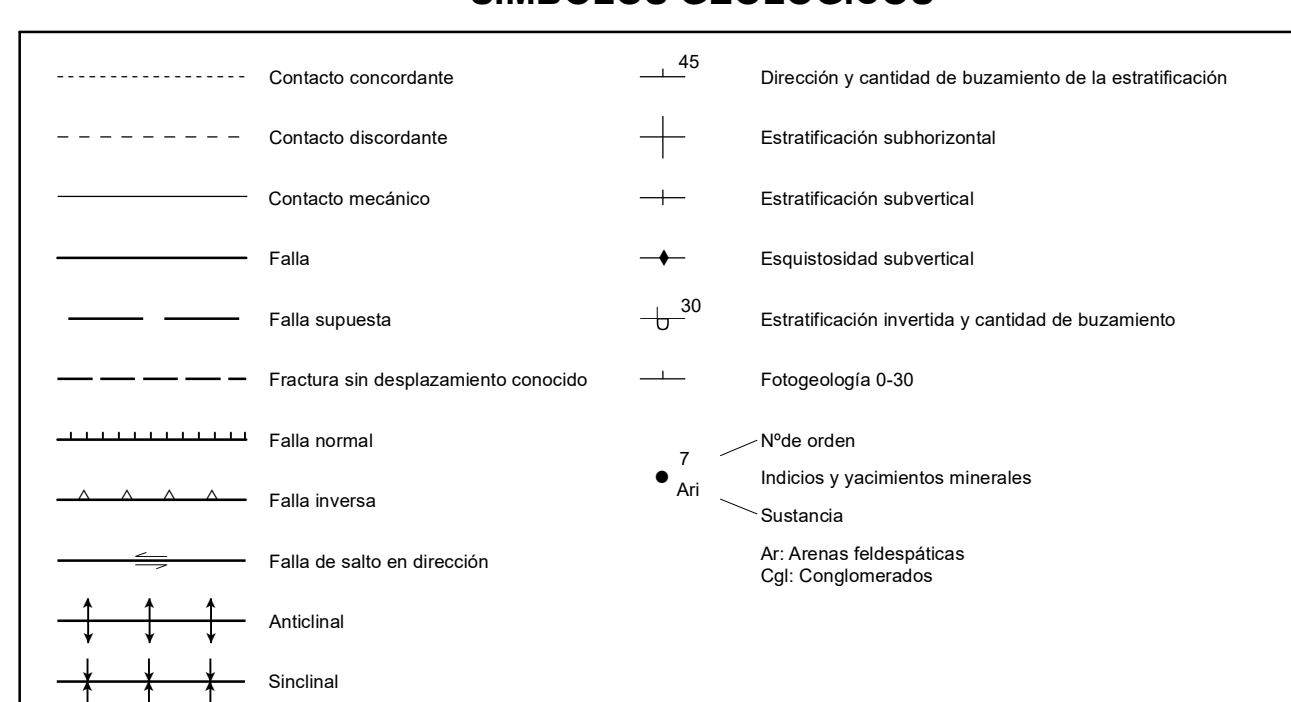


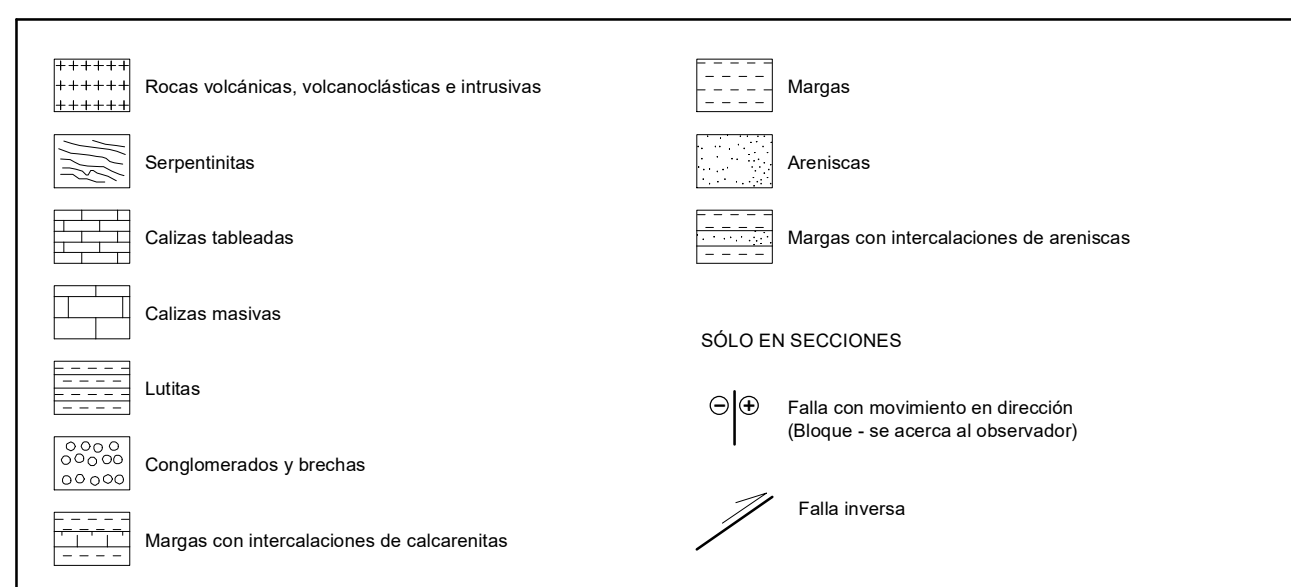
LEYENDA



SÍMBOLOS GEOLÓGICOS

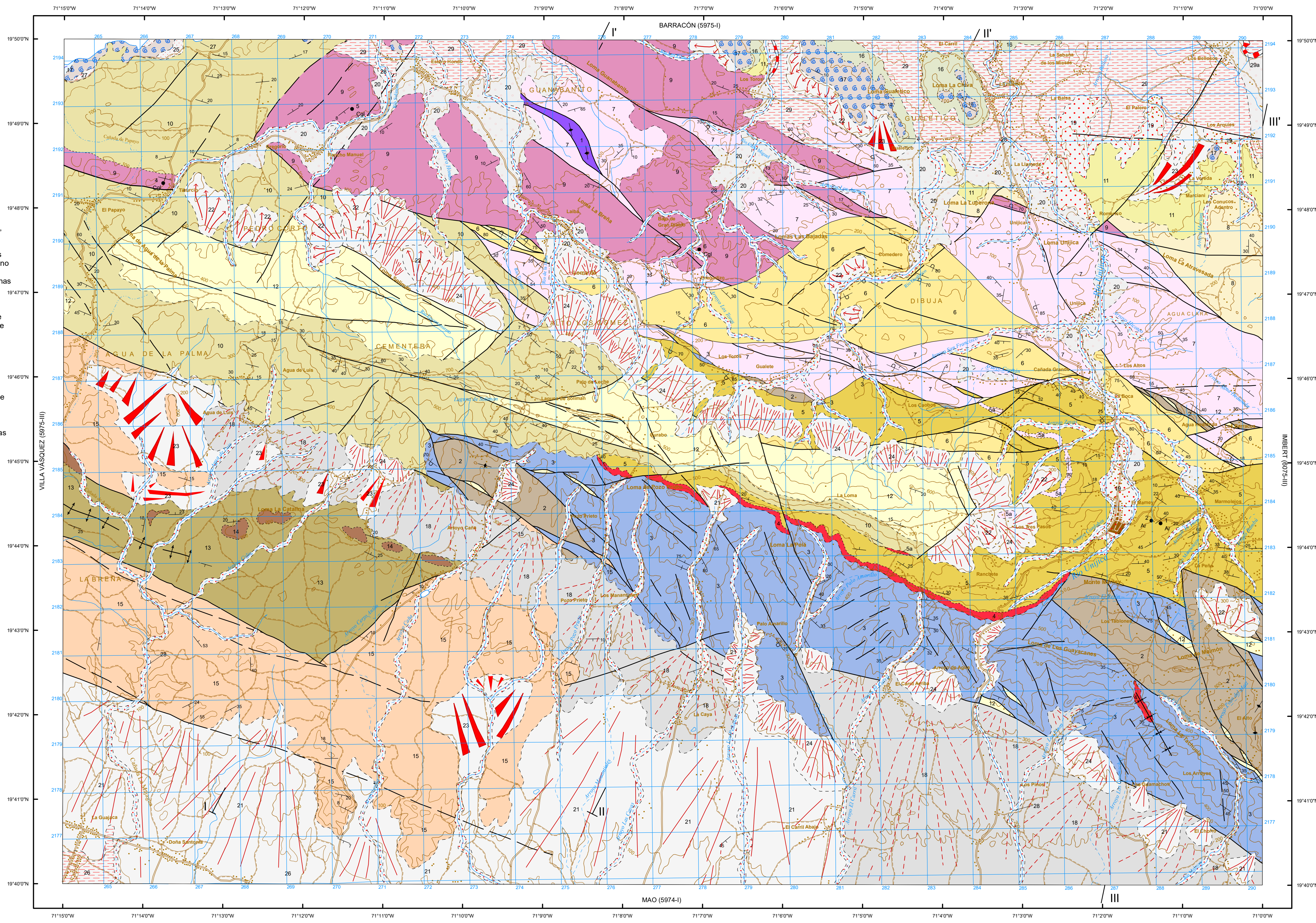


TRAMAS Y SÍMBOLOS ESPECÍFICOS PARA SECCIONES Y COLUMNAS



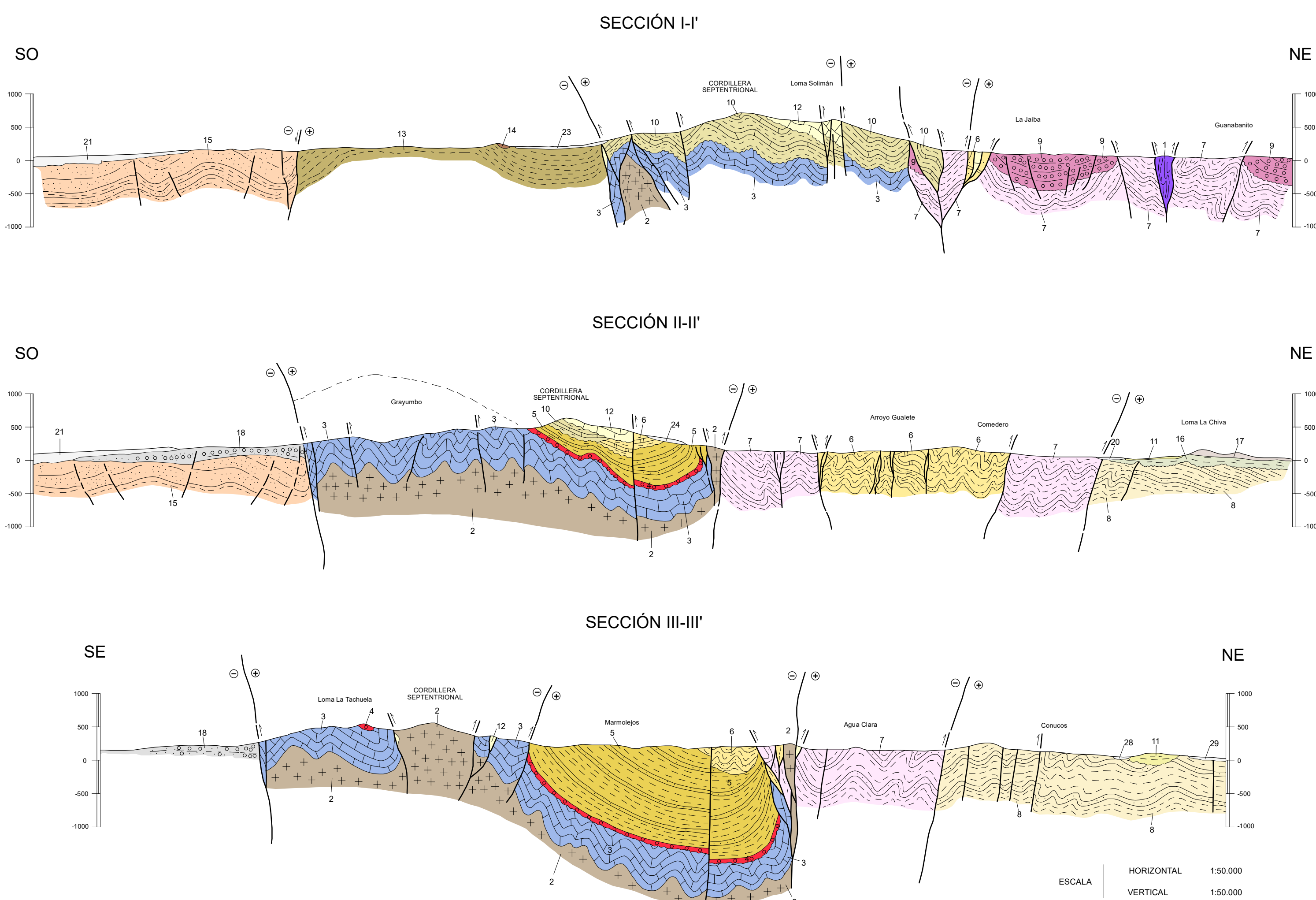
MAPA GEOLÓGICO DE LA REPÚBLICA DOMINICANA

ESCALA 1:50.000

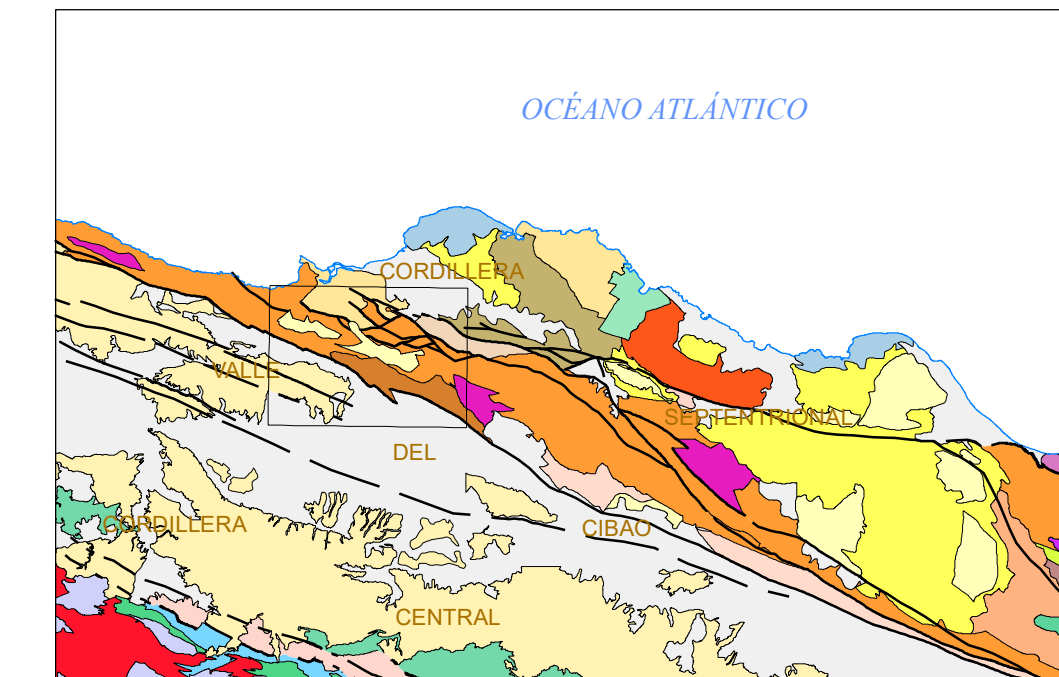


Realizado por el Consorcio IGME-BRGM-INYPSA (2007-2010)  
Autor: Fernando Pérez Valera (INYPSA)  
Director del Proyecto: Eusebio López Caballero (IGME)  
Supervisión Técnica: UTG-SYSMIN (TYPISA)

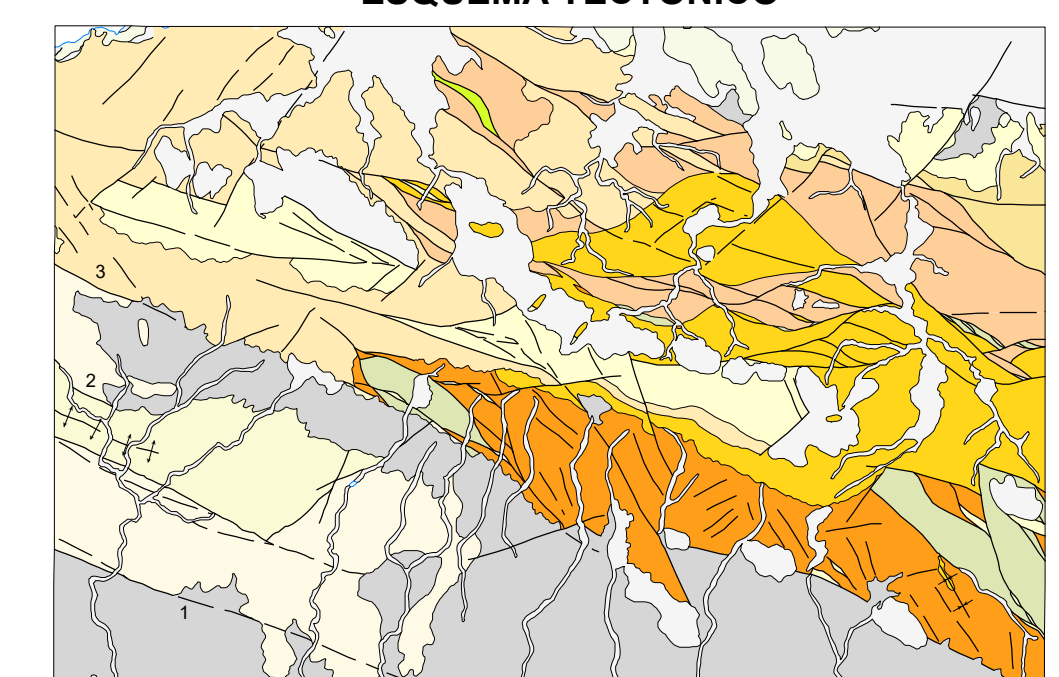
SECCIONES GEOLÓGICAS



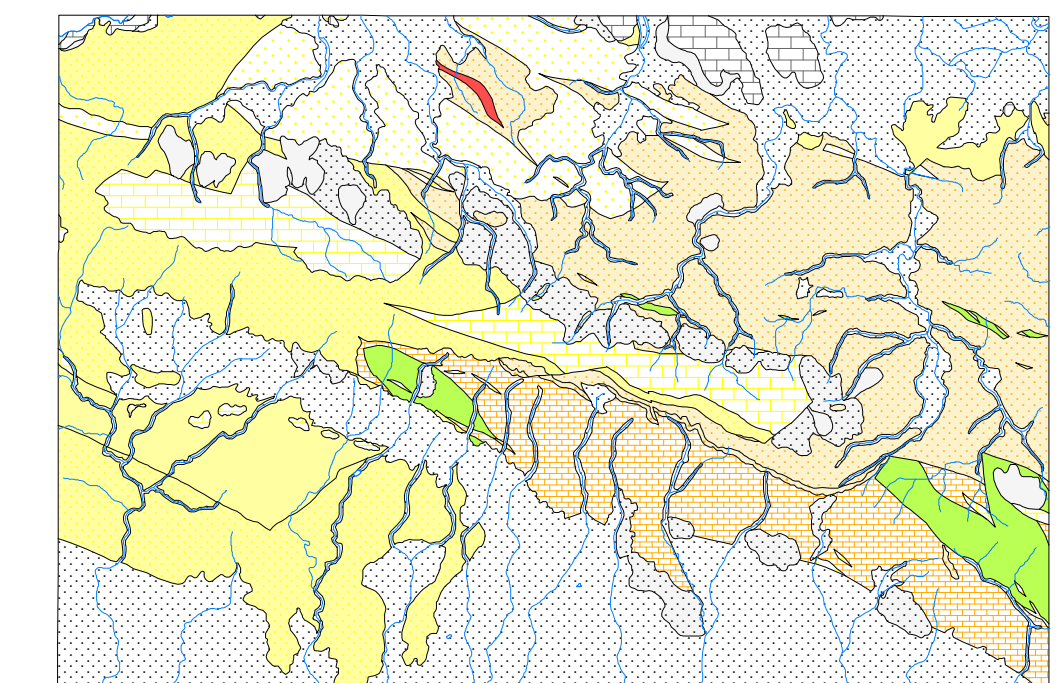
ESQUEMA REGIONAL



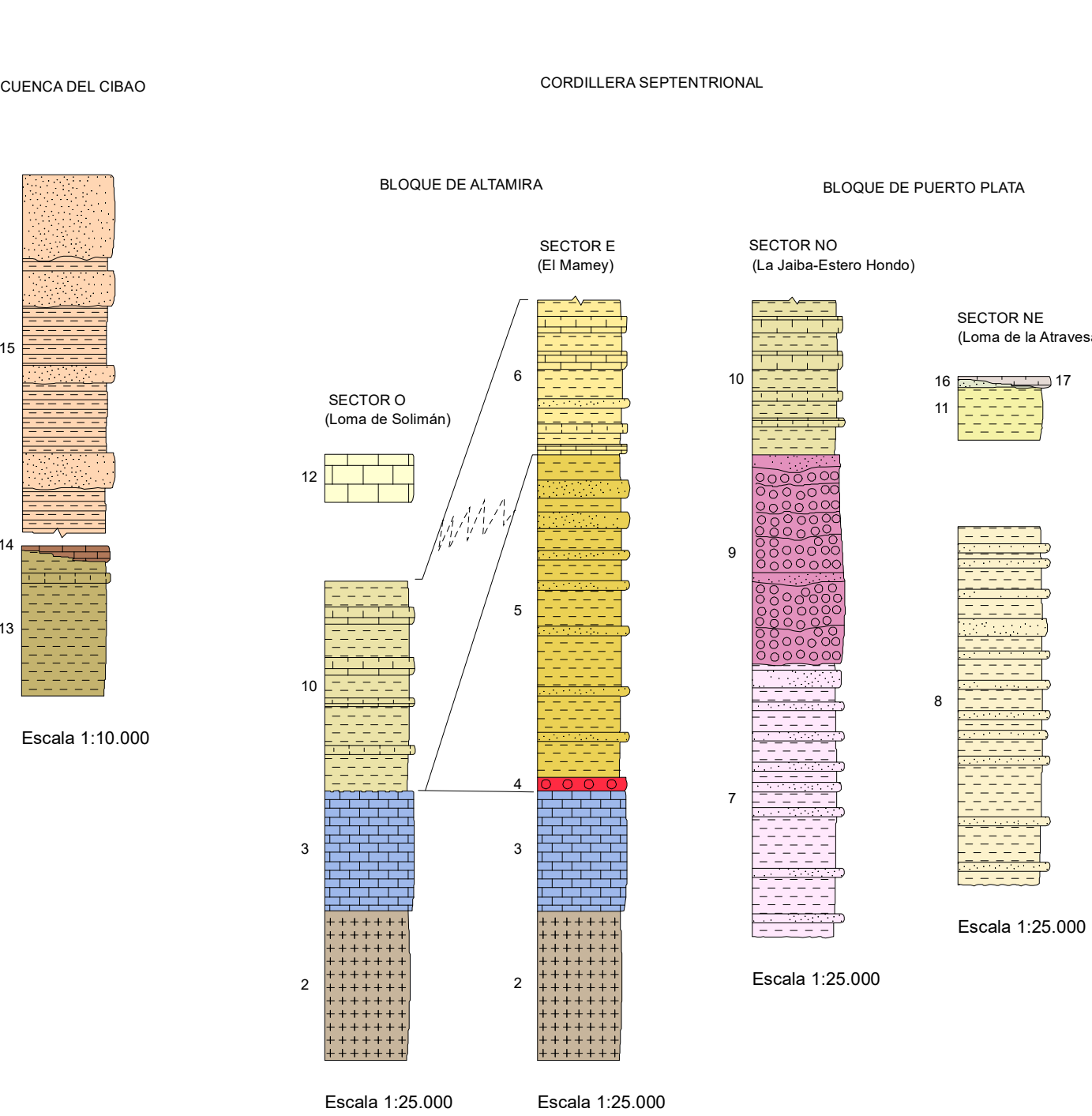
ESQUEMA TECTÓNICO



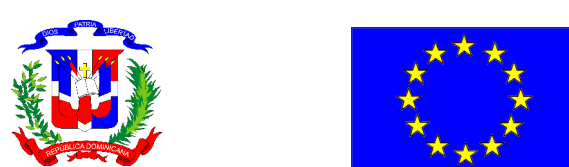
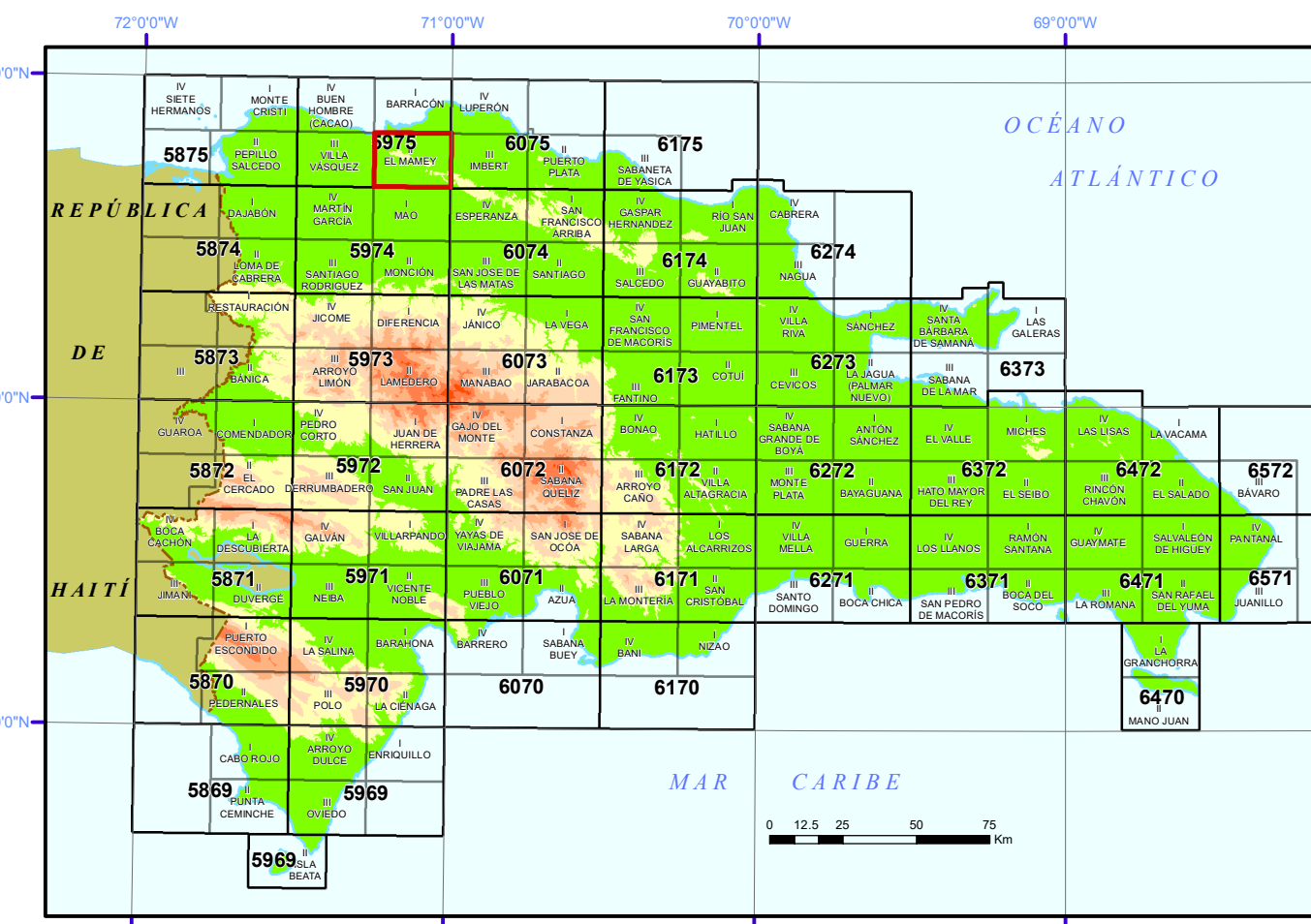
ESQUEMA HIDROGEOLOGICO



COLUMNAS ESTRATIGRAFICAS SINTÉTICAS EN LAS PRINCIPALES UNIDADES O ZONAS



MAPA ÍNDICE



FINANCIADO POR EL PROGRAMA SYSMIN II DE LA UNIÓN EUROPEA  
AUTORIDAD CONTRATANTE: GOBIERNO DE LA REPÚBLICA DOMINICANA  
ORDENADOR NACIONAL PARA LOS FONDOS EUROPEOS DE DESARROLLO