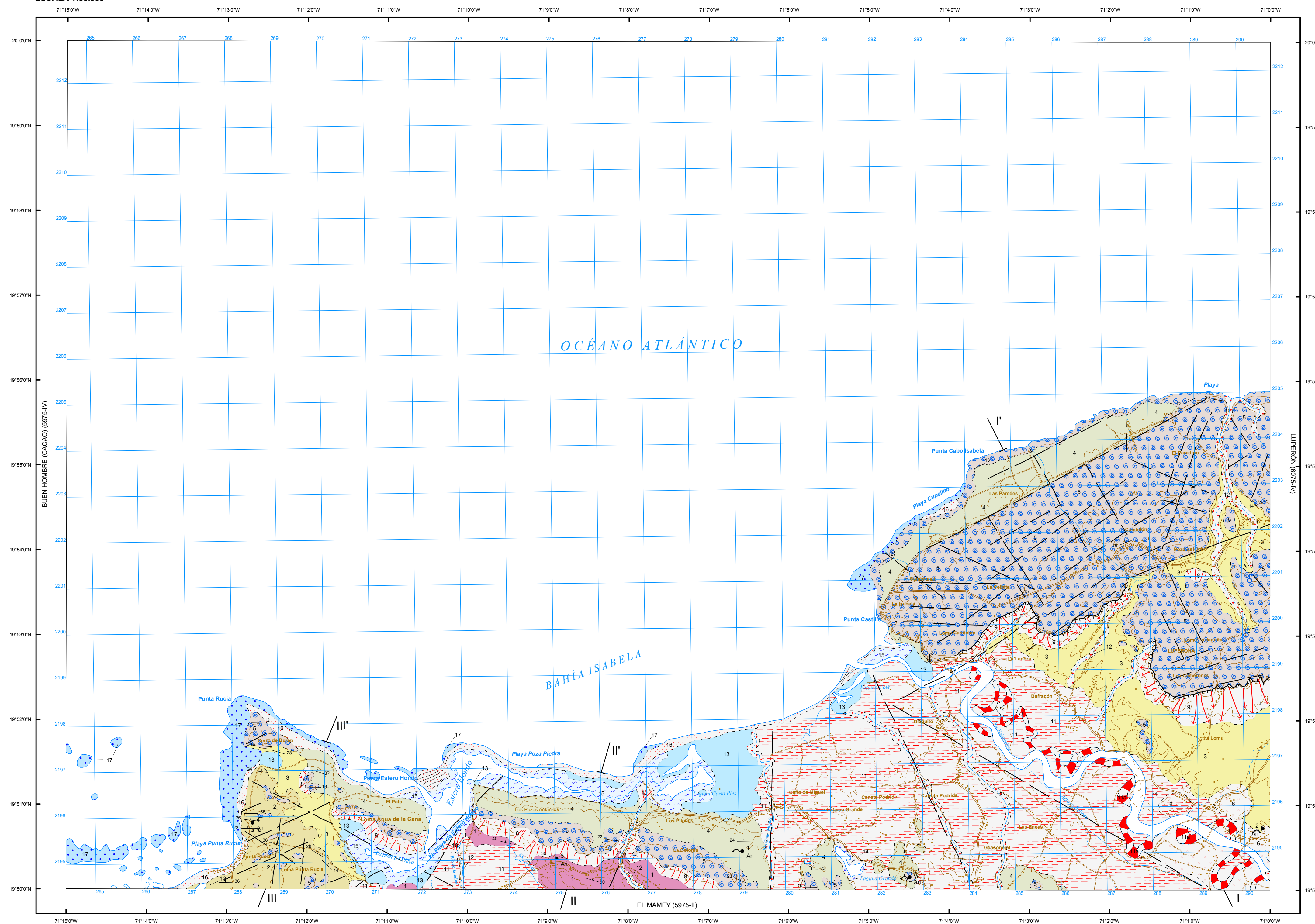


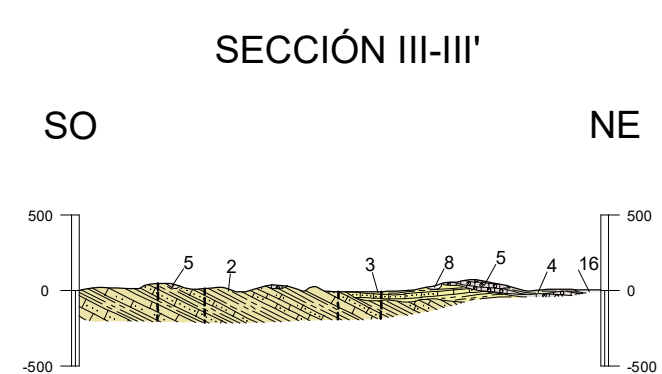
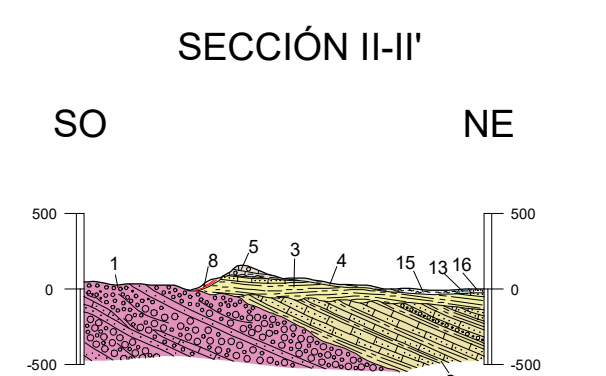
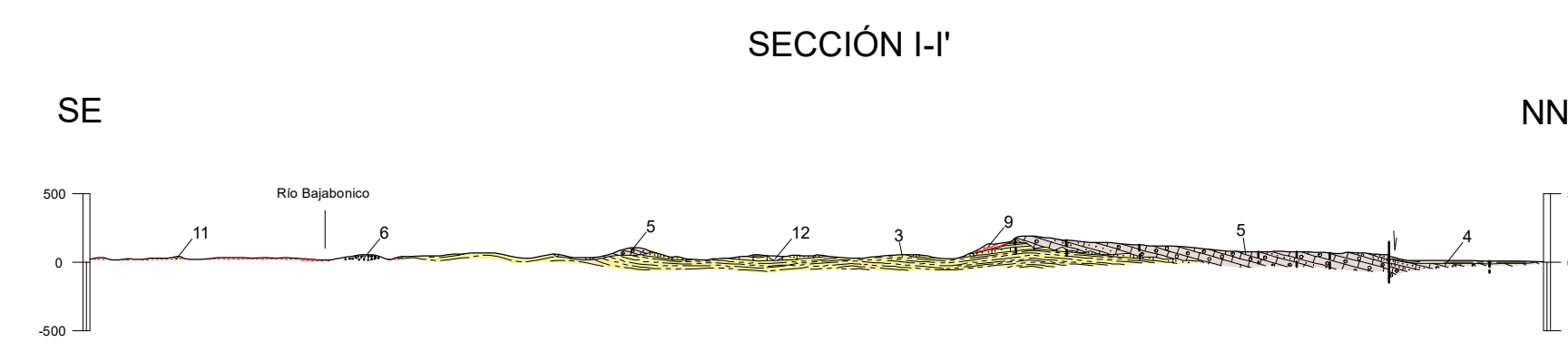
FINANCIADO POR EL PROGRAMA SYSMIN II DE LA UNIÓN EUROPEA  
AUTORIDAD CONTRATANTE: GOBIERNO DE LA REPÚBLICA DOMINICANA  
ORDENADOR NACIONAL PARA LOS FONDOS EUROPEOS DE DESARROLLO



Proyección y Cuadrícula U.T.M. - Huso 19  
Escala de las curvas de nivel: 100 metros  
Adaptación y base: Mapa Topográfico 1:50.000  
Bases topográficas proporcionadas por la Secretaría de Estado de Medioambiente

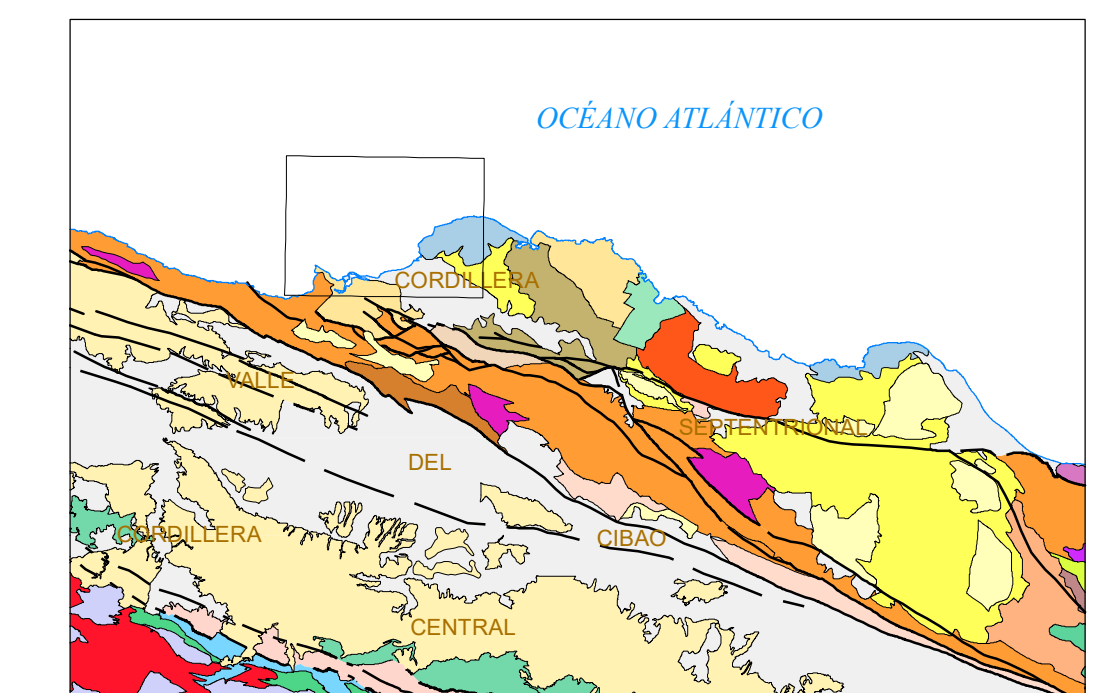
Realizado por el Consorcio IGME-BRGM-INYPSA (2007-2010)  
Autor: Manuel Abad de los Santos (INYPSA)  
Director del Proyecto: Eusebio Lopera Caballero (IGME)  
Supervisión Técnica: UTG-SYSMIN (TYPISA)

**SECCIONES GEOLÓGICAS**

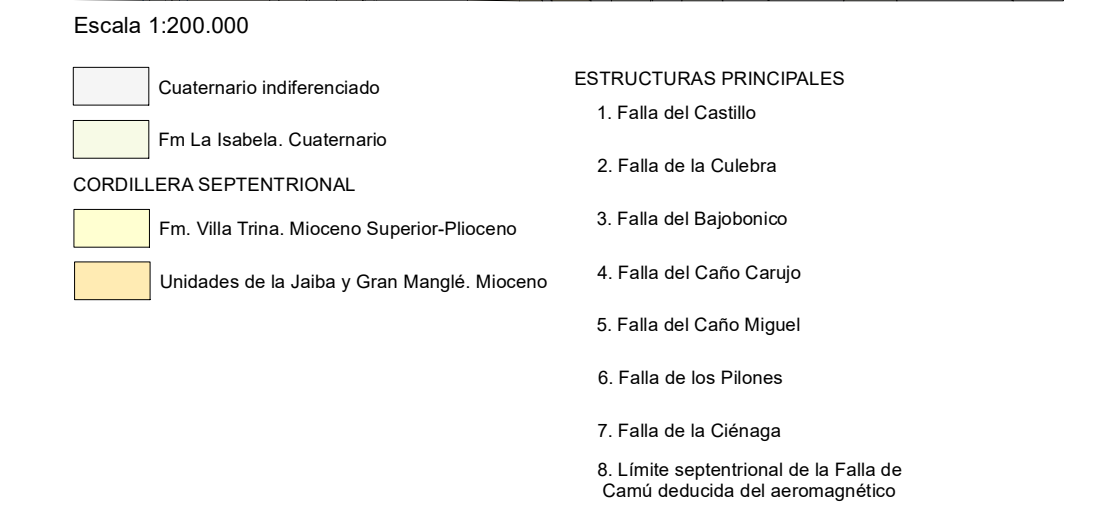


ESCALA  
HORIZONTAL 1:50.000  
VERTICAL 1:50.000

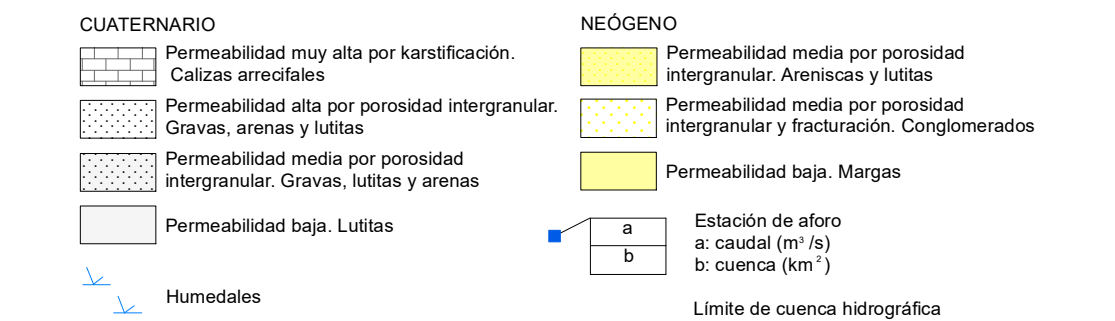
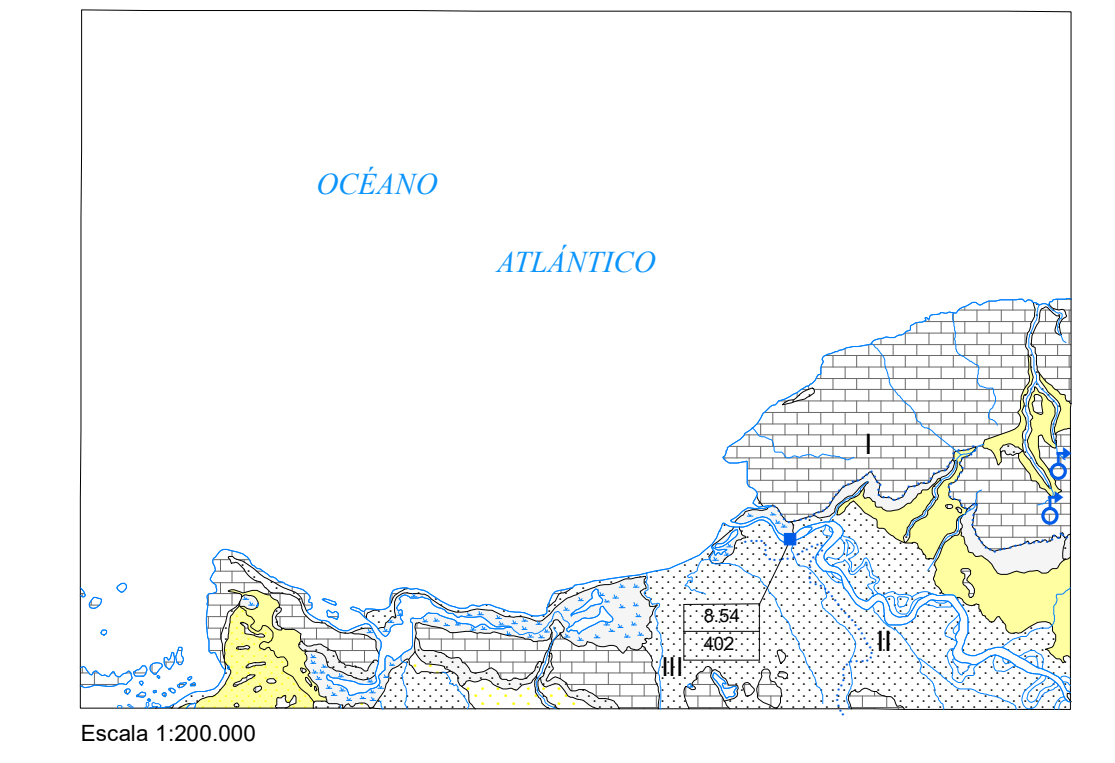
**ESQUEMA REGIONAL**



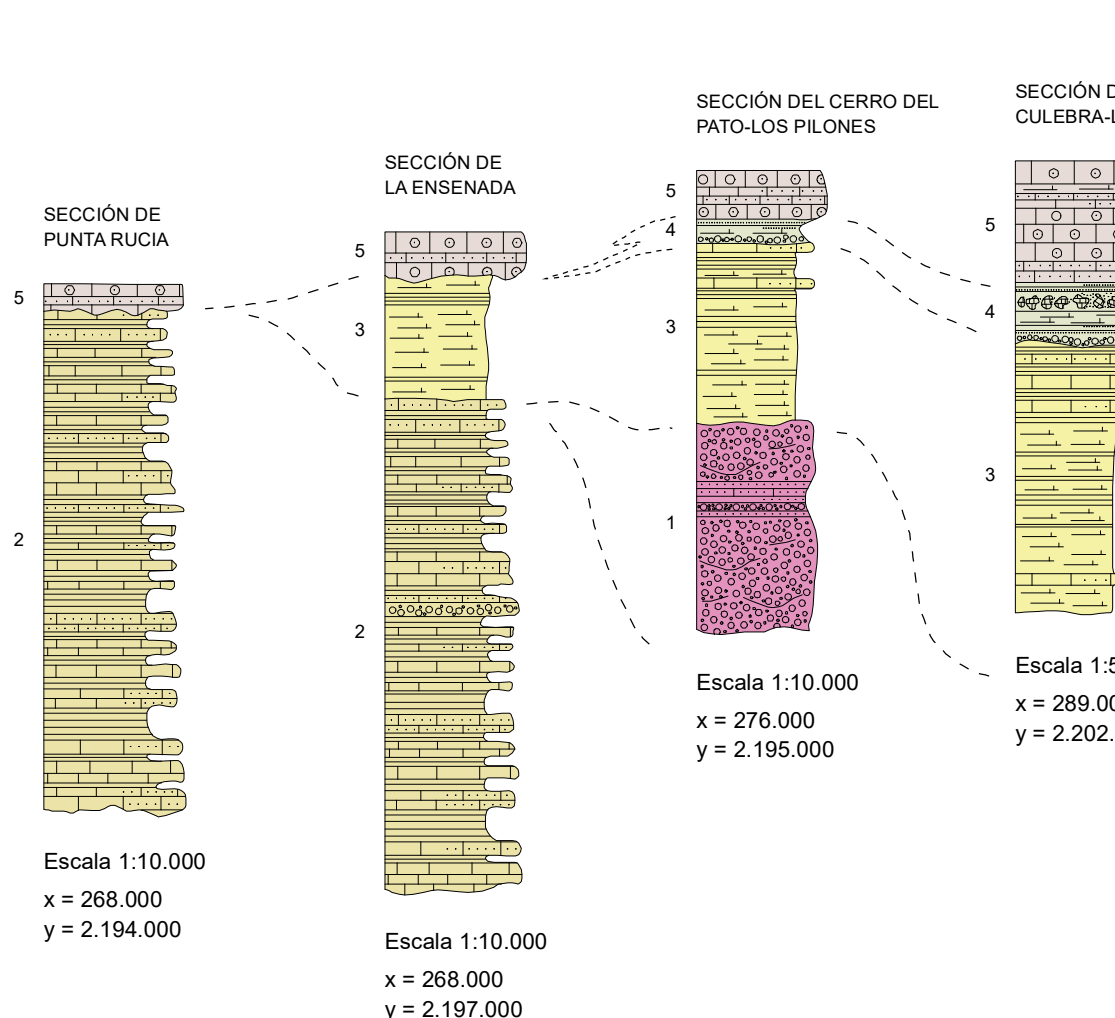
**ESQUEMA TECTÓNICO**



**ESQUEMA HIDROGEOLÓGICO**



**COLUMNAS ESTRATIGRÁFICAS SINTÉTICAS EN LAS PRINCIPALES UNIDADES O ZONAS**



ESCALA 1:10.000  
x = 268.000  
y = 2.194.000

ESCALA 1:10.000  
x = 276.000  
y = 2.195.000

ESCALA 1:10.000  
x = 289.000  
y = 2.202.000