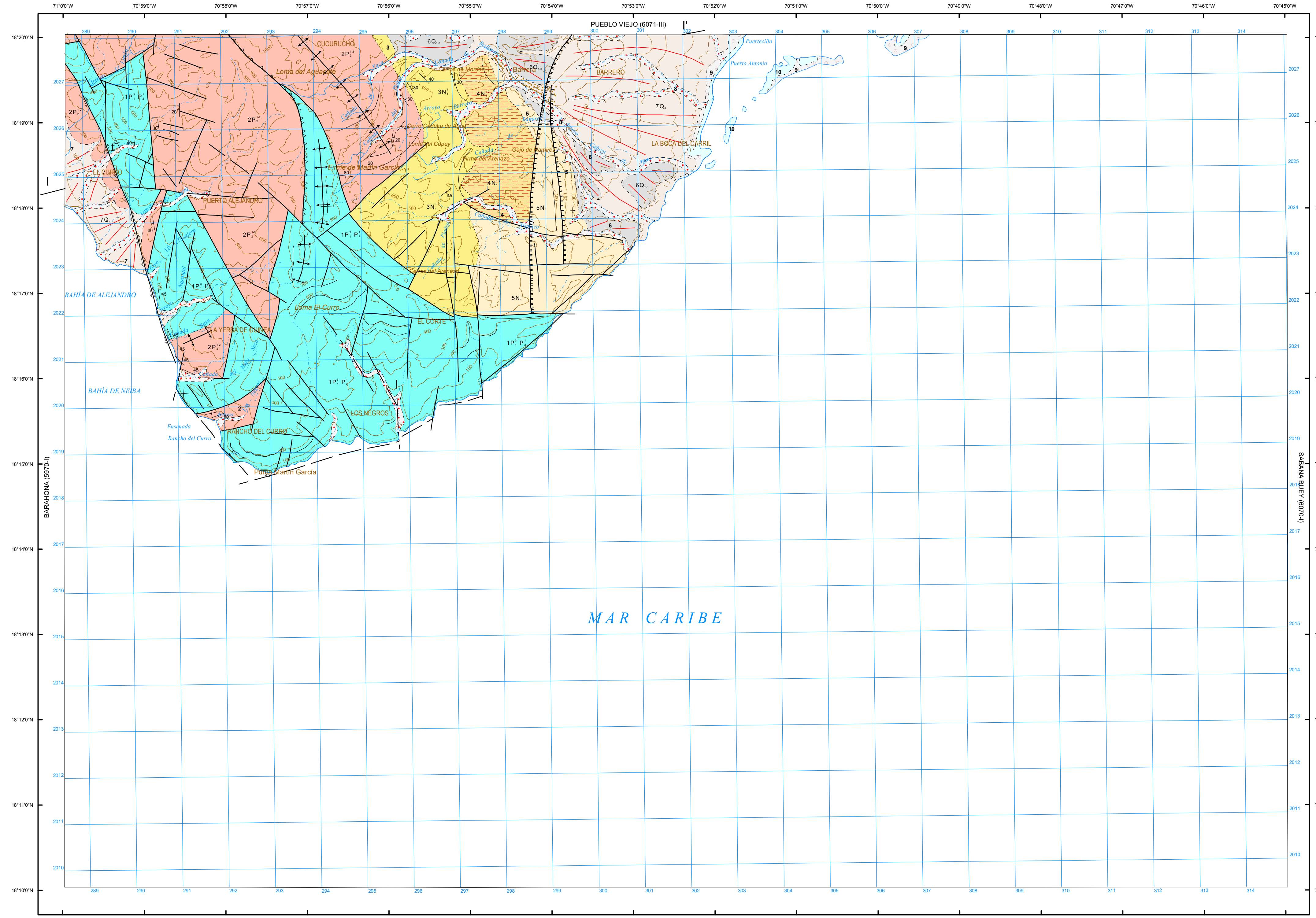


MAPA GEOLÓGICO DE LA REPÚBLICA DOMINICANA

ESCALA 1:50.000



Proyección y Cuadrícula U.T.M. - Huso 19
Equidistancia de las curvas de nivel: 100 metros
Adaptación y base: Mapa Topográfico 1:50.000
Bases topográficas proporcionadas por la Secretaría de Estado de Medio Ambiente

Realizado por el Consorcio IGME-BRGM-INYPSA (2002-2004)
Autor: Nadège Nicol (BRGM)
Director del Proyecto: Esteban Lopera Caballero (IGME)
Supervisión Técnica: UTG-SYSMIN (AURENSA)

LEYENDA

CUATERNARIO	HOLOCENO Q ₁	10	9
	PLEISTOCENO Q ₂	6	
NEÓGENO MODERNO	SUP. N ₁		5
	MED. N ₁		
PALEÓGENO	INF. N ₁	3	
	MED. P ₁		2
	PALEÓGENO SUPERIOR P ₁		1

10 Manglar. Arcillas y limos
9 Arenas y gravas arcillosas
8 Fondo de valle. Cantos y gravas y localmente sílex, arenas y arcillas
7 Abanicos aluviales y conos de deyección activos. Cantos y gravas de calizas, y localmente de sílex o de roca volcánica, arenas y arcillas, bien comentados
6 Abanicos aluviales y conos de deyección inactivos y erosionados. Cantos y gravas de calizas y localmente sílex, arenas y arcillas, bien comentados
5 Fm. Sombrerito indiferenciada. Calizas masivas y calizas arcillosas
4 Fm. Sombrerito. Margas amarillas
3 Fm. Sombrerito. Calizas y calizas arcillosas con intercalaciones y/o nódulos de sílex
2 Fm. Neiba. Calizas finas con intercalaciones y/o nódulos de sílex
1 Fm. Neiba. Calizas masivas blancas y rosadas

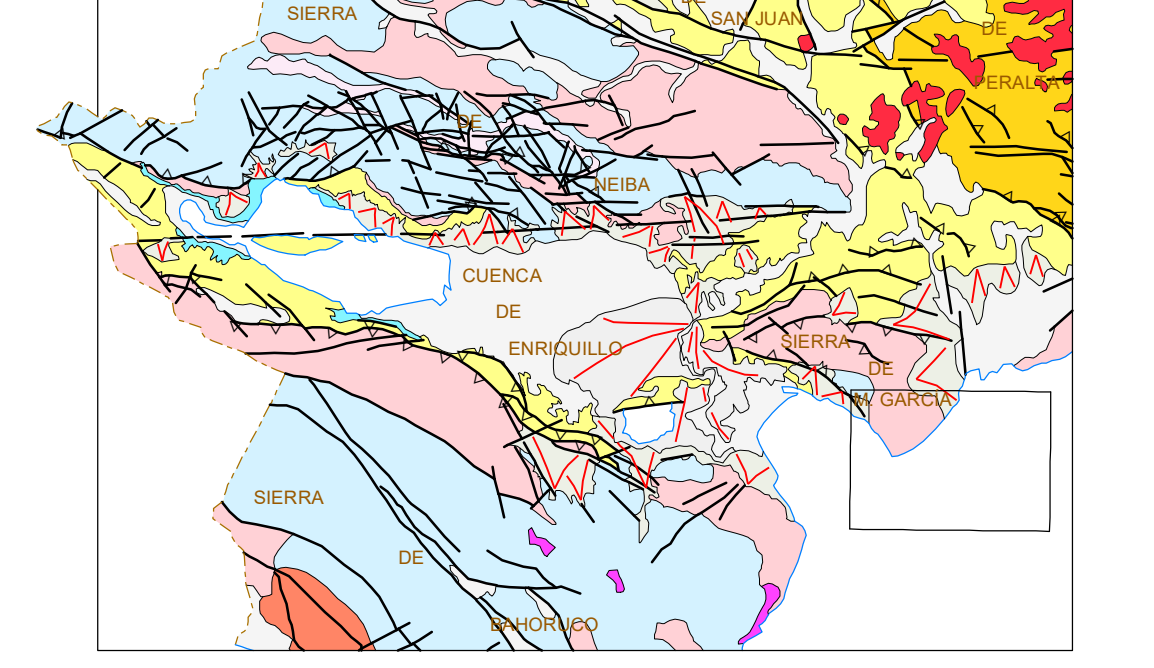
SÍMBOLOS GEOLÓGICOS

-----	Contacto concordante	-----	Dirección y cantidad de buzamiento de la estratificación
-----	Contacto discordante	-----	Estratificación subhorizontal
---	Falla	---	Estratificación subvertical
---	Falla supuesta o cubierta	---	Fósiles (invertidos)
---	Falla normal		
---	Falla inversa o cabalgamiento		
---	Falla de desgaste		
---	Sinclinal		
---	Traza de capa		

TRAMAS Y SÍMBOLOS ESPECÍFICOS PARA SECCIONES Y COLUMNAS

[Pattern]	Margas	[Symbol]	SOLO EN SECCIONES
[Pattern]	Calizas	[Symbol]	Falla inversa o cabalgamiento
[Pattern]	Calizas masivas	[Symbol]	Falla normal
[Pattern]	Calizas con nódulos de sílex	[Symbol]	Falla con movimiento en dirección (Bloque - se acerca al observador)

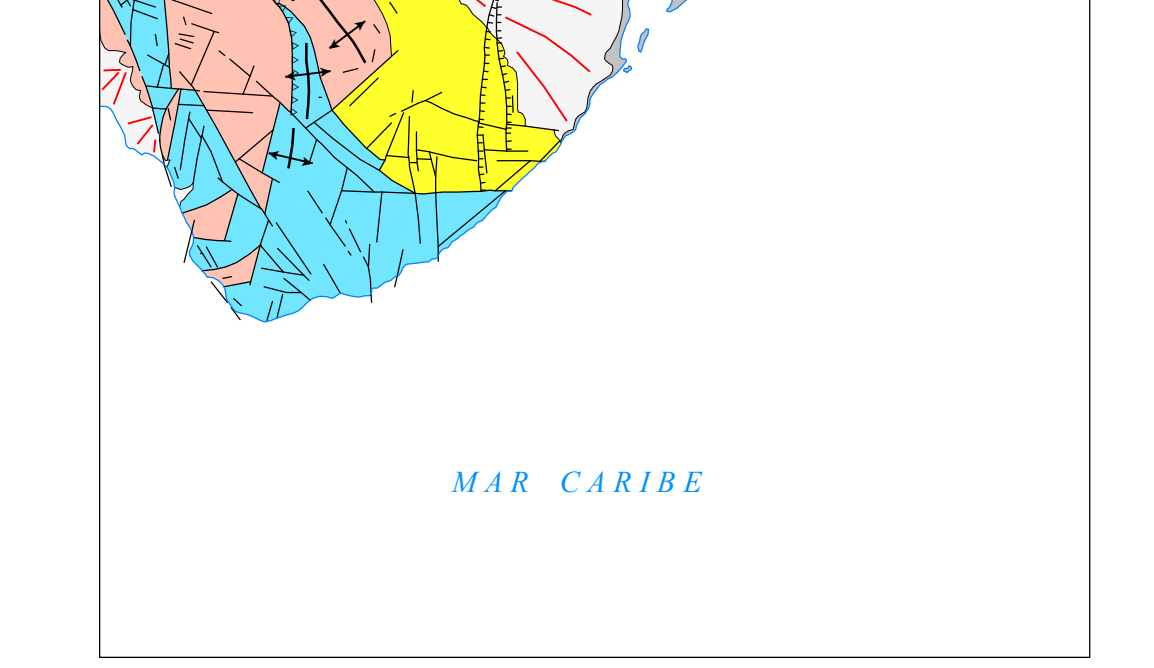
ESQUEMA REGIONAL



Escala 1:1.000.000

[Symbol]	Cuaternario indiferenciado	[Symbol]	SIERRAS DE NEIBA, BAHORUCO, Y MARTÍN GARCÍA
[Symbol]	Abanicos aluviales del Pleistoceno-Holoceno	[Symbol]	Calizas rojas de Pedernales. Neógeno
[Symbol]	Volcanismo cuaternario	[Symbol]	Fm. Sombrerito y equiv. Mioceno
[Symbol]	CUENCAS NEÓGENAS	[Symbol]	Conjunto volcanosedimentario de El Aguadillo. Eoceno-med. sup.
[Symbol]	Abanico del delta del río Yaque del Sur. Holoceno	[Symbol]	Fm. Neiba (centro-lata) Eoceno-Mioceno inf. Cretácico Superior
[Symbol]	Arrecho subactual del Lago Enriqueño	[Symbol]	Fm. Río Arriba o equivalente (Dumessoi). Cretácico Superior
[Symbol]	Relleno de las cuencas neógenas de San Juan, Enriquillo y Azua. Mioceno-Pleistoceno	[Symbol]	CORDILLERA CENTRAL
		[Symbol]	Cintura de Parícuta. Cret. Superior. Mioceno/Plioc.
		[Symbol]	Fm. Tico. Cret. Superior

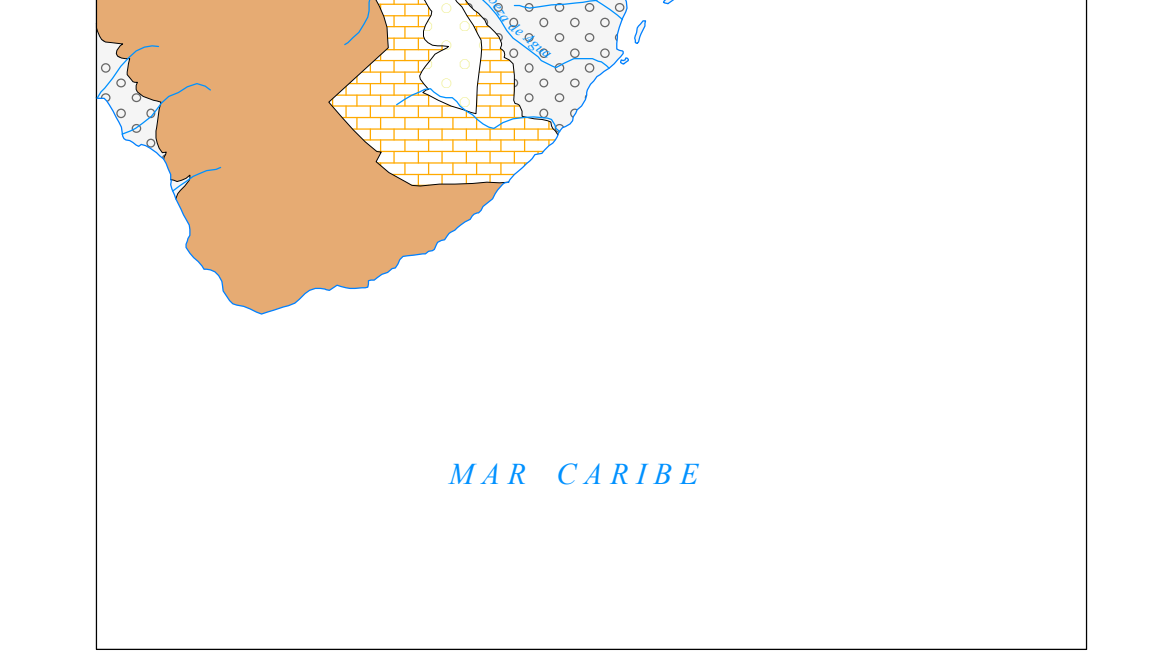
ESQUEMA TECTÓNICO



Escala 1:200.000

[Symbol]	Abanicos aluviales y conos de deyección. Holoceno-Pleistoceno	[Symbol]	Fm. Neiba Indiferenciada. Eoceno
[Symbol]	Depósitos litorales. Holoceno	[Symbol]	Fm. Neiba (inferior) Eoceno-Mioceno inf.
[Symbol]	Mioceno Formación Sombrerito.		

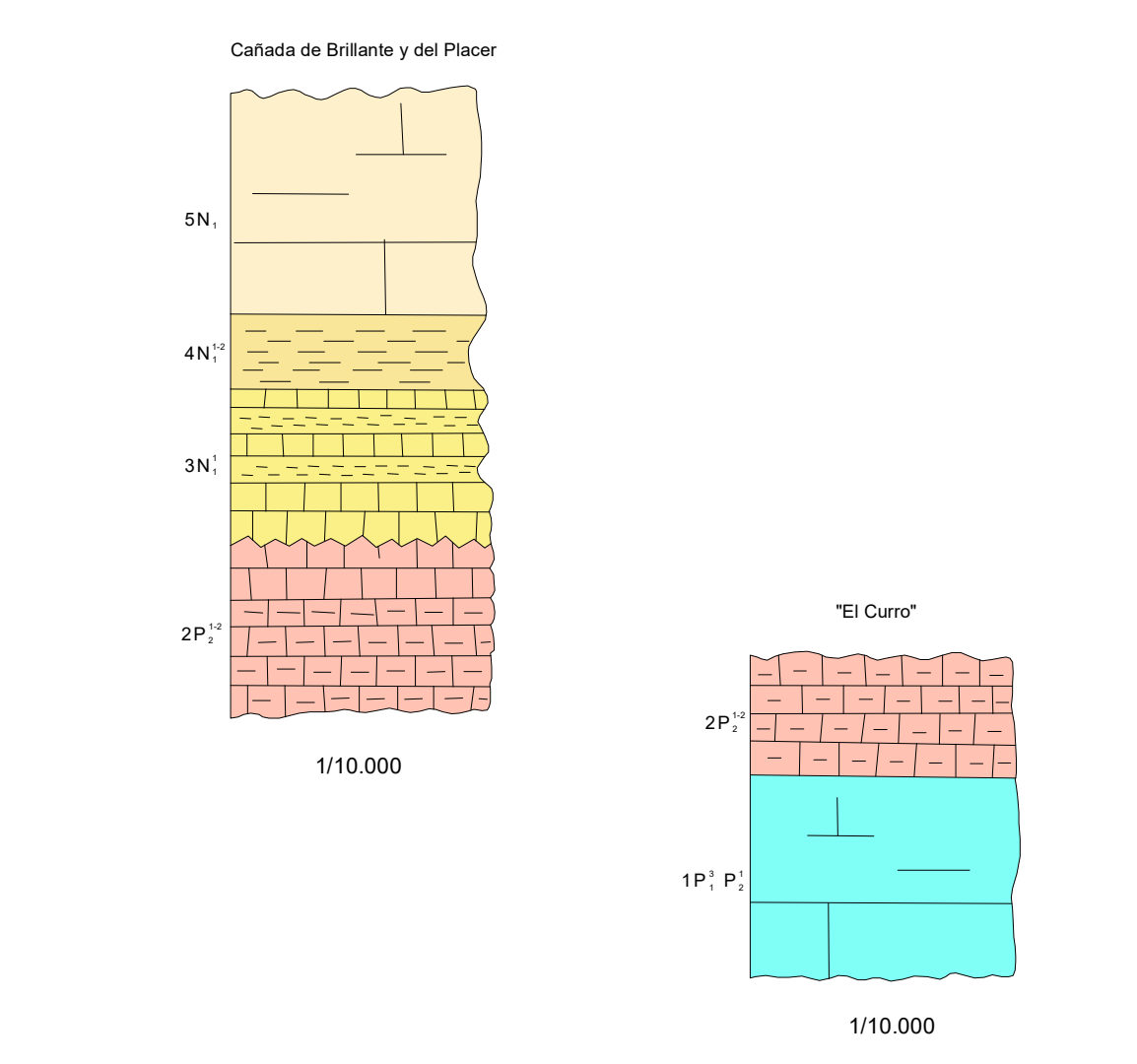
ESQUEMA HIDROGEOLÓGICO



Escala 1:200.000

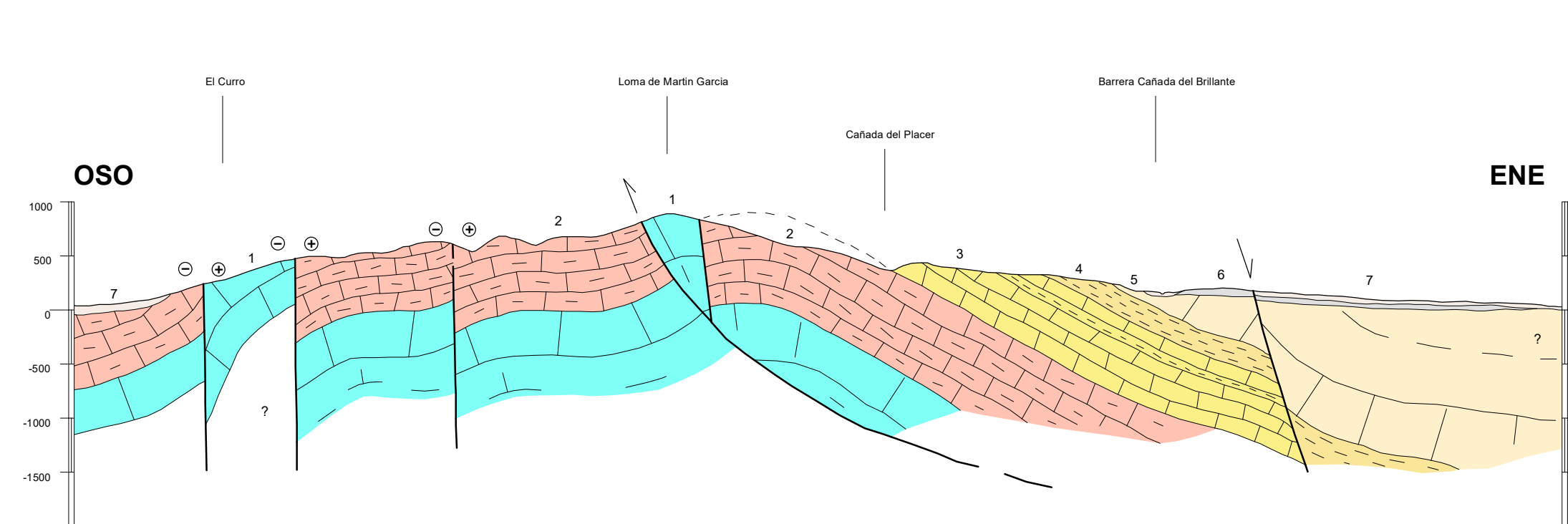
[Symbol]	CUATERNARIO	[Symbol]	EOCENO-MIOCENO INFERIOR
[Symbol]	Permeabilidad alta por porosidad intergranular. calizas.	[Symbol]	Permeabilidad alta por fisuración y karstificación. Calizas.
[Symbol]	MIOCENO MEDIO		
[Symbol]	Permeabilidad baja. margas.		
[Symbol]	Perm. media-alta por karstificación y fisuración. Calizas.		

COLUMNAS ESTRATIGRÁFICAS SINTÉTICAS EN LAS PRINCIPALES UNIDADES O ZONAS

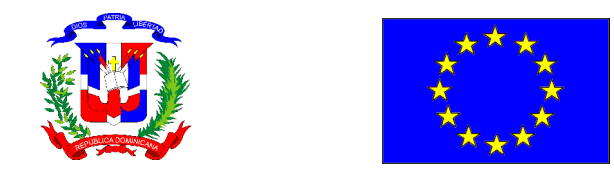
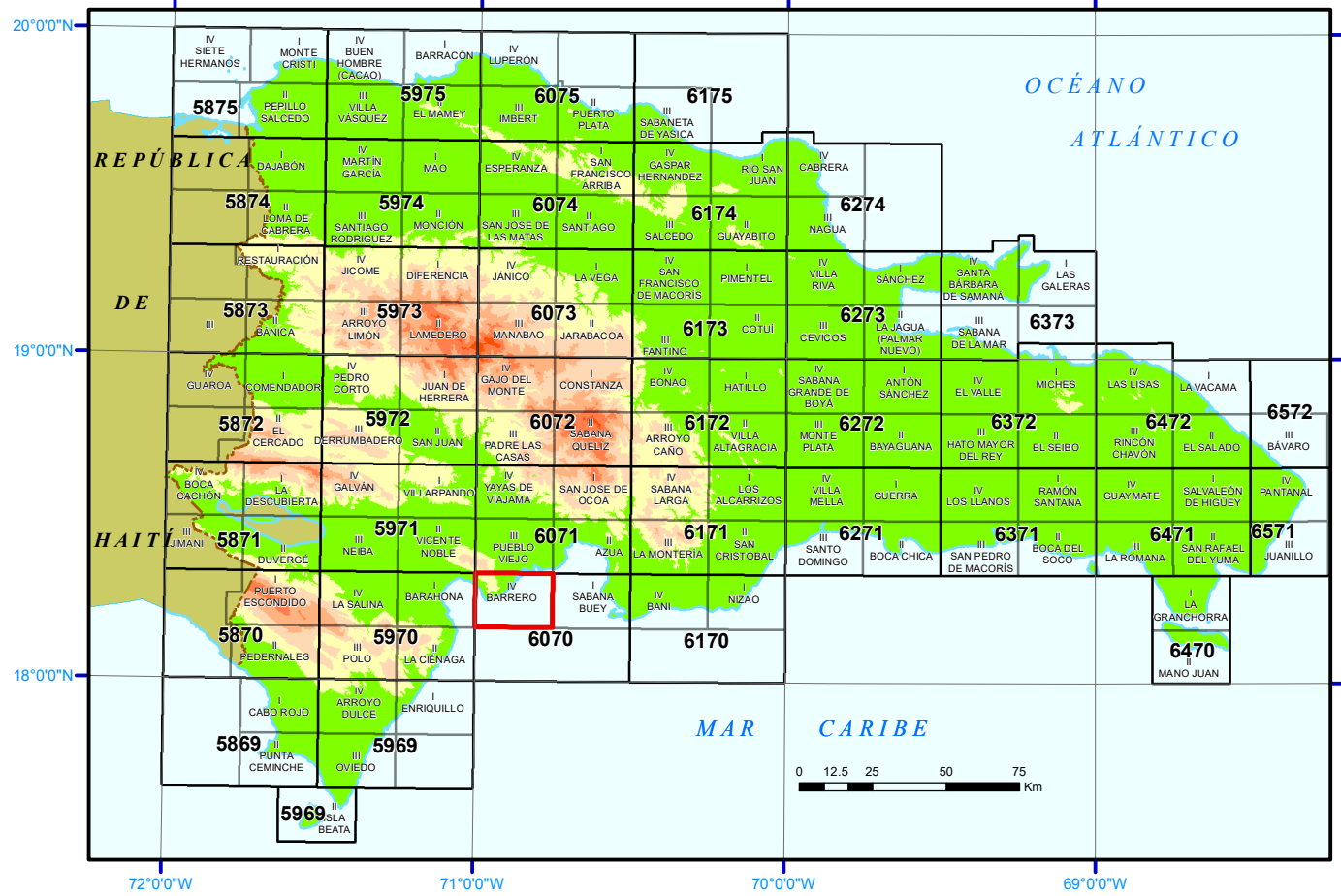


SECCIONES GEOLÓGICAS

SECCION I - I'



MAPA ÍNDICE



FINANCIADO POR EL PROGRAMA SYSMIN DE LA UNIÓN EUROPEA
AUTORIDAD CONTRATANTE: GOBIERNO DE LA REPÚBLICA DOMINICANA
ORDENADOR NACIONAL PARA LOS FONDOS EUROPEOS DE DESARROLLO