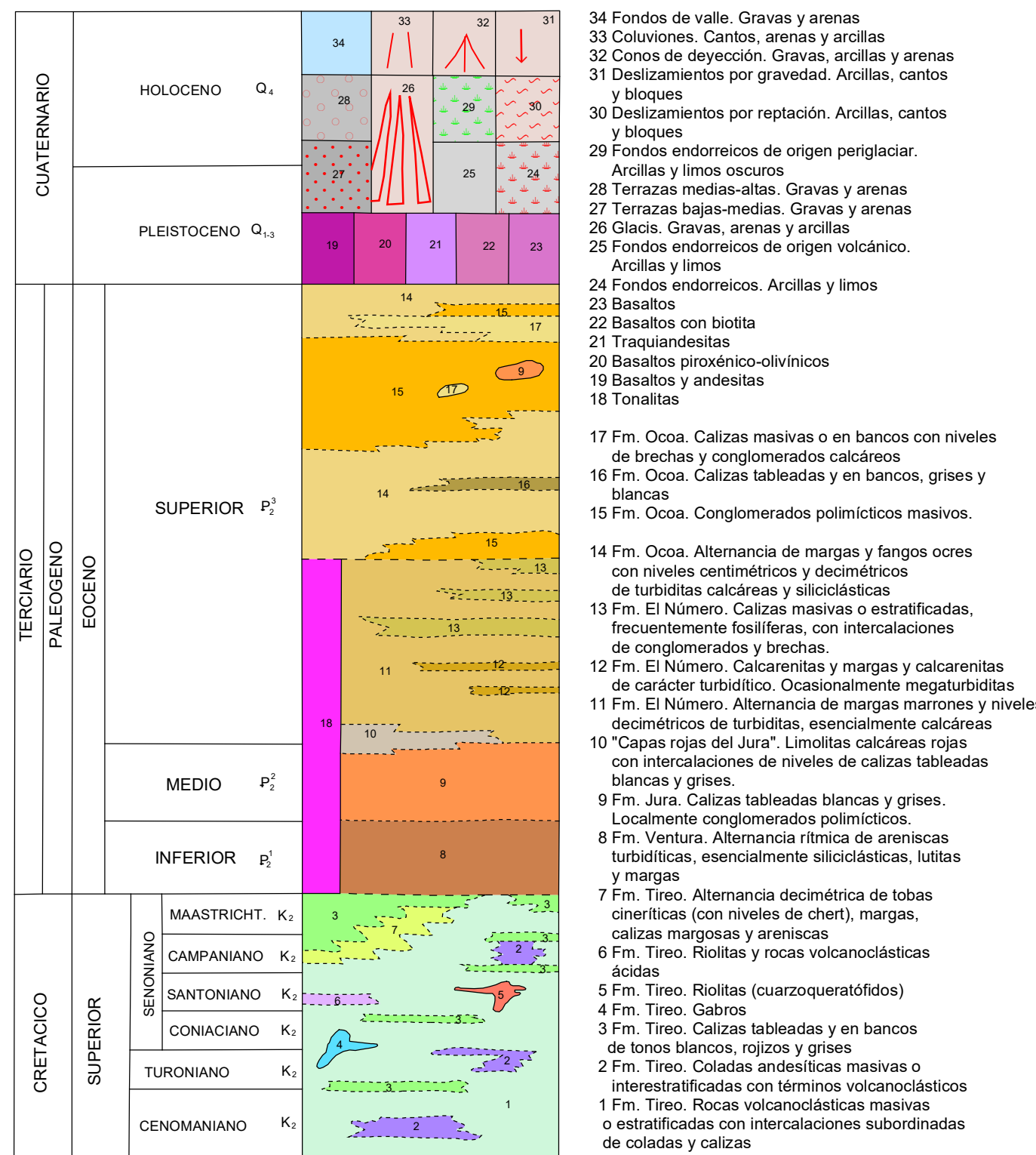
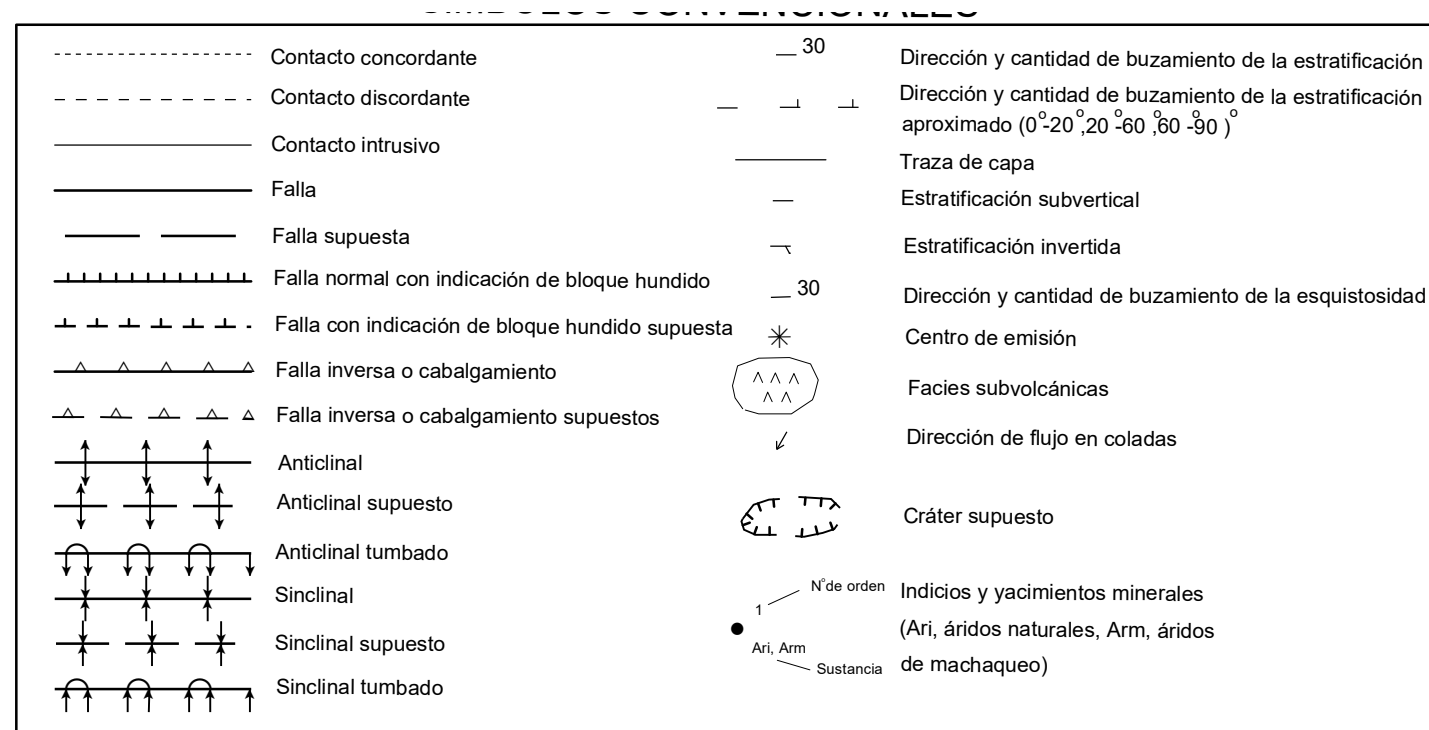


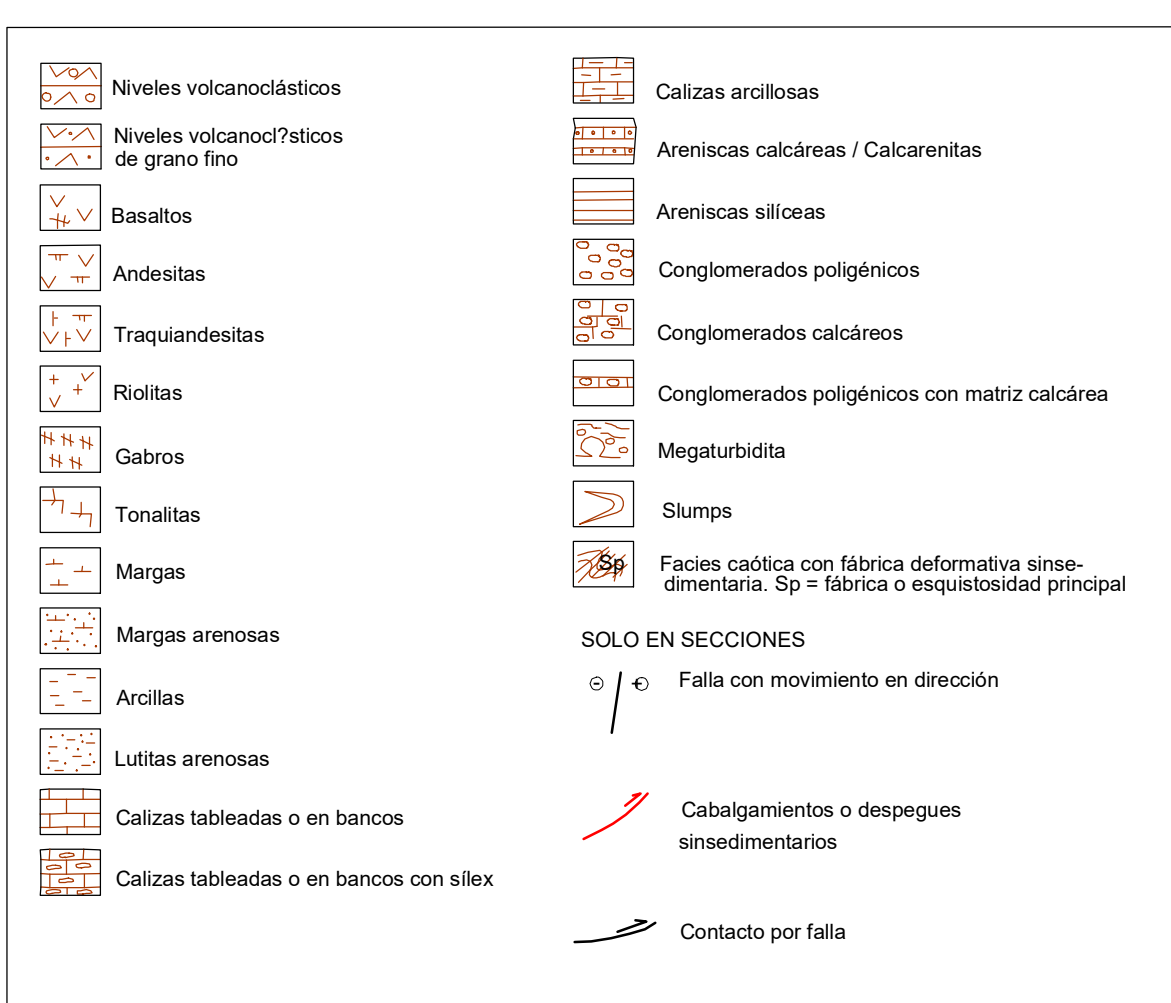
**LEYENDA**



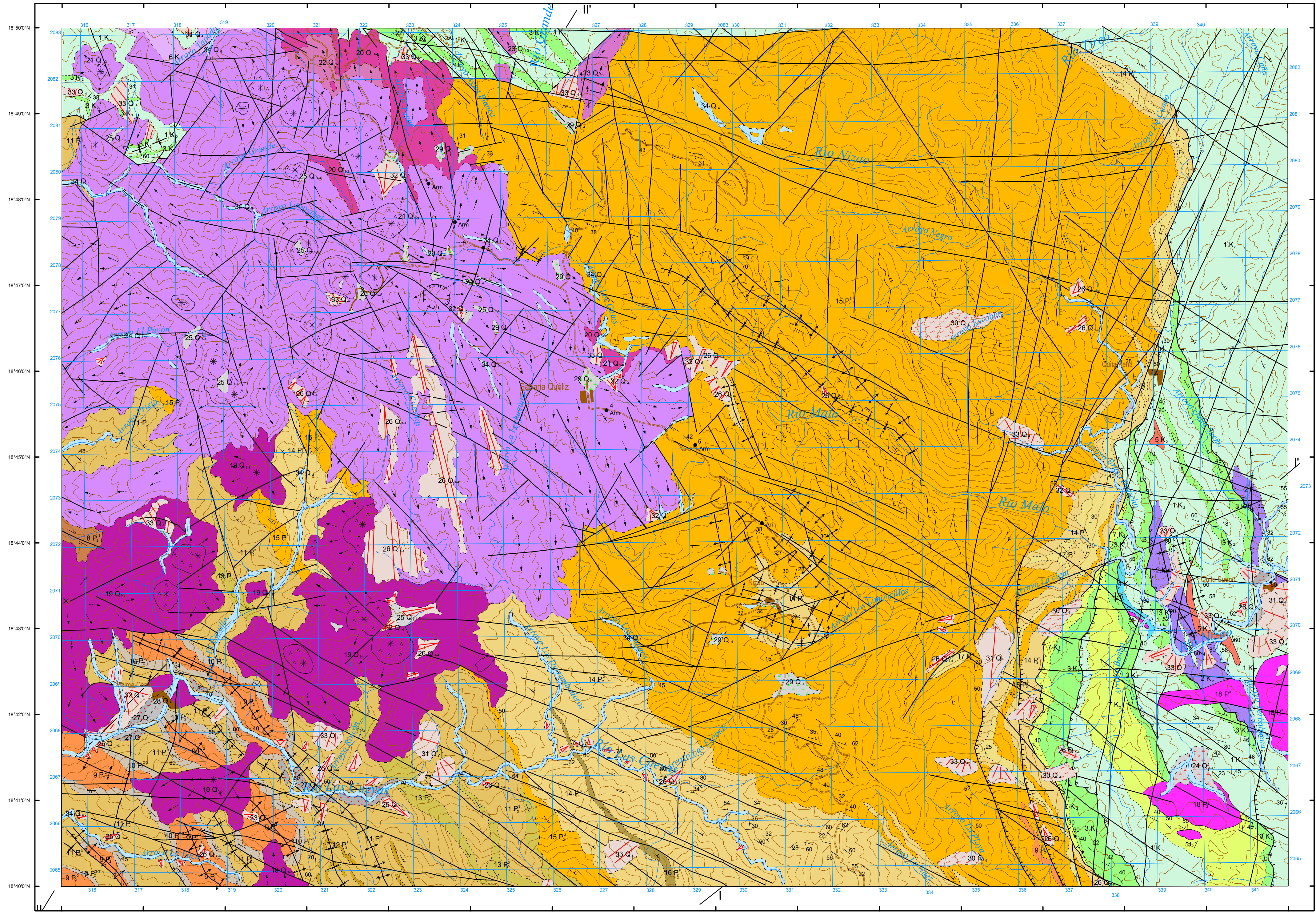
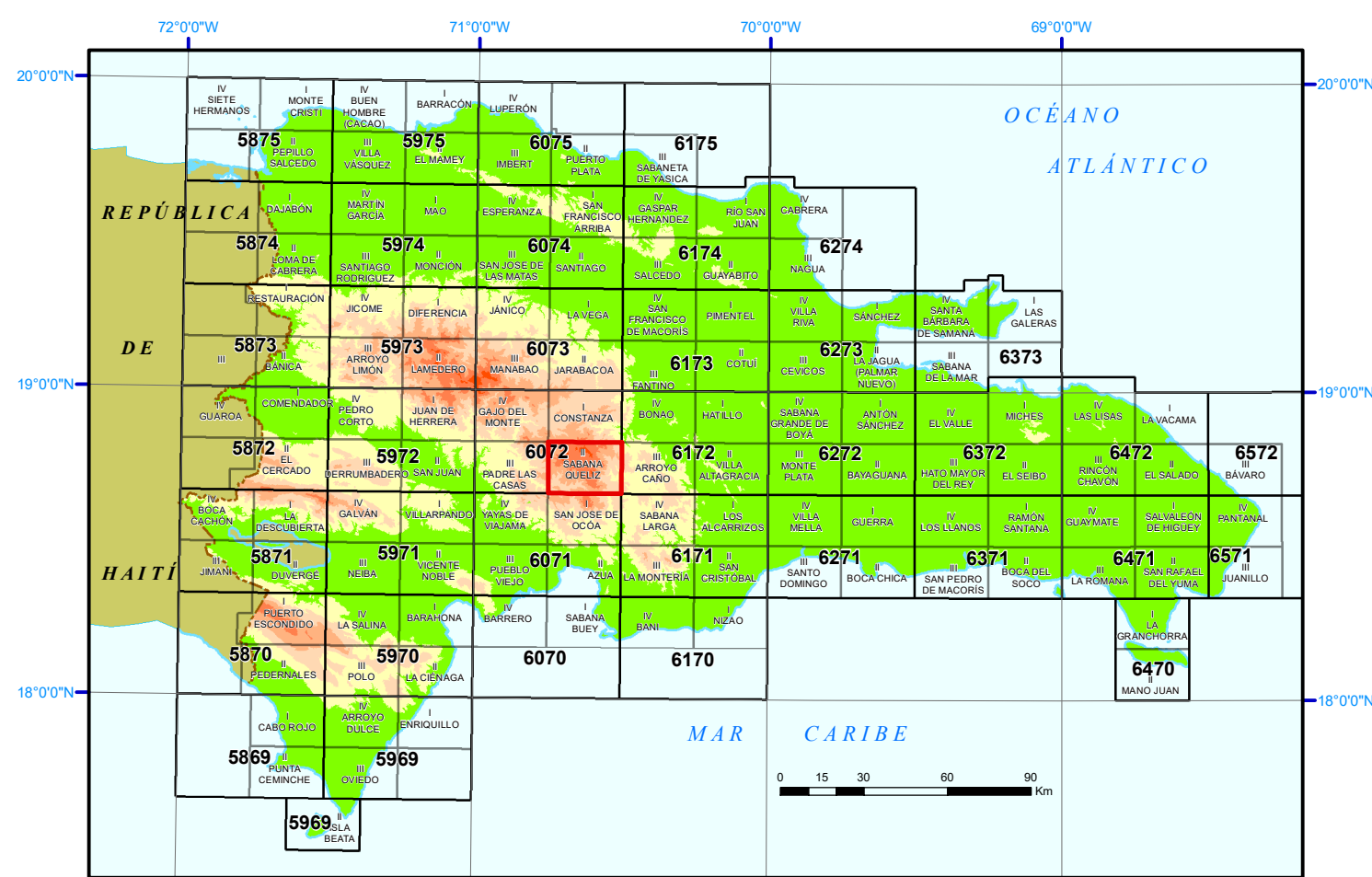
**SÍMBOLOS GEOLÓGICOS**



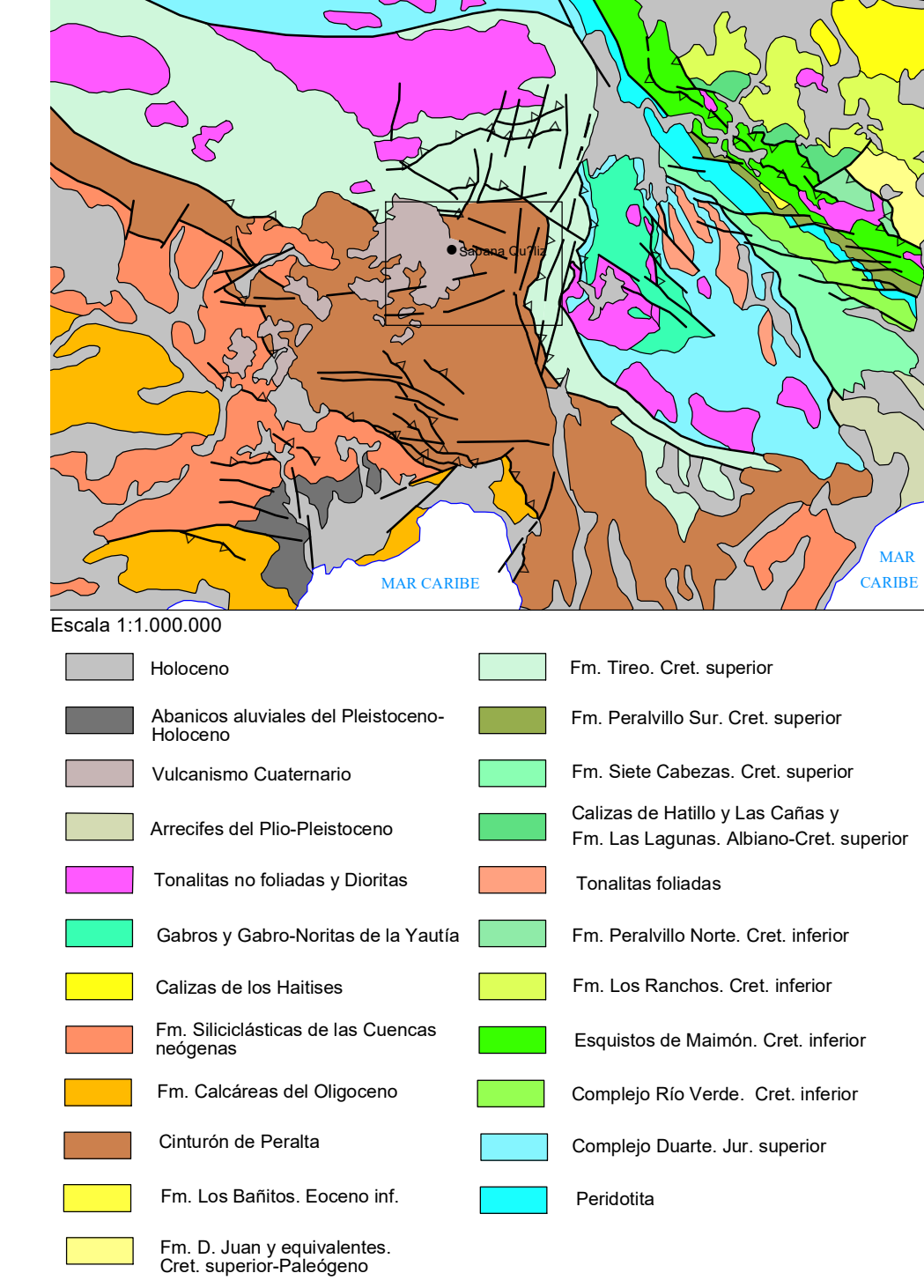
**TRAMAS Y SÍMBOLOS ESPECÍFICOS PARA SECCIONES Y COLUMNAS**



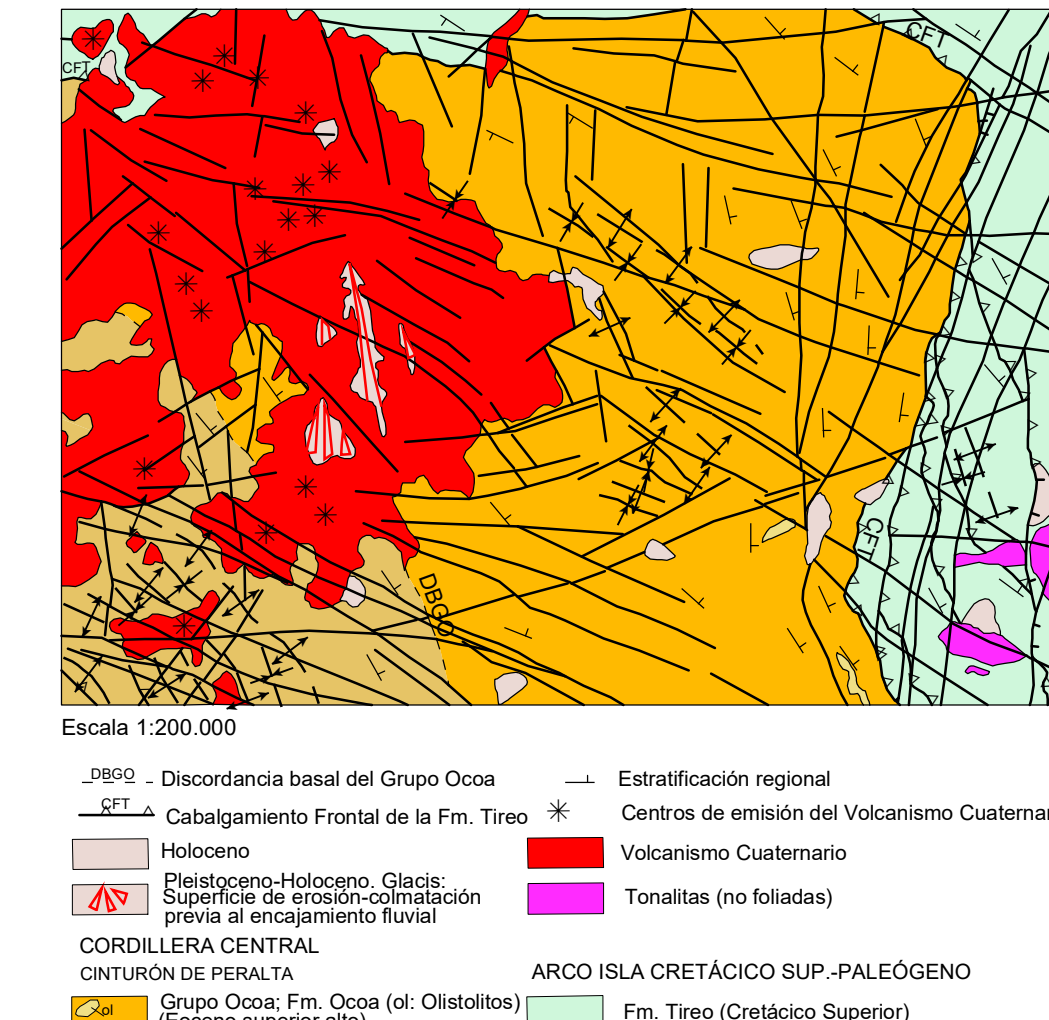
**MAPA ÍNDICE**



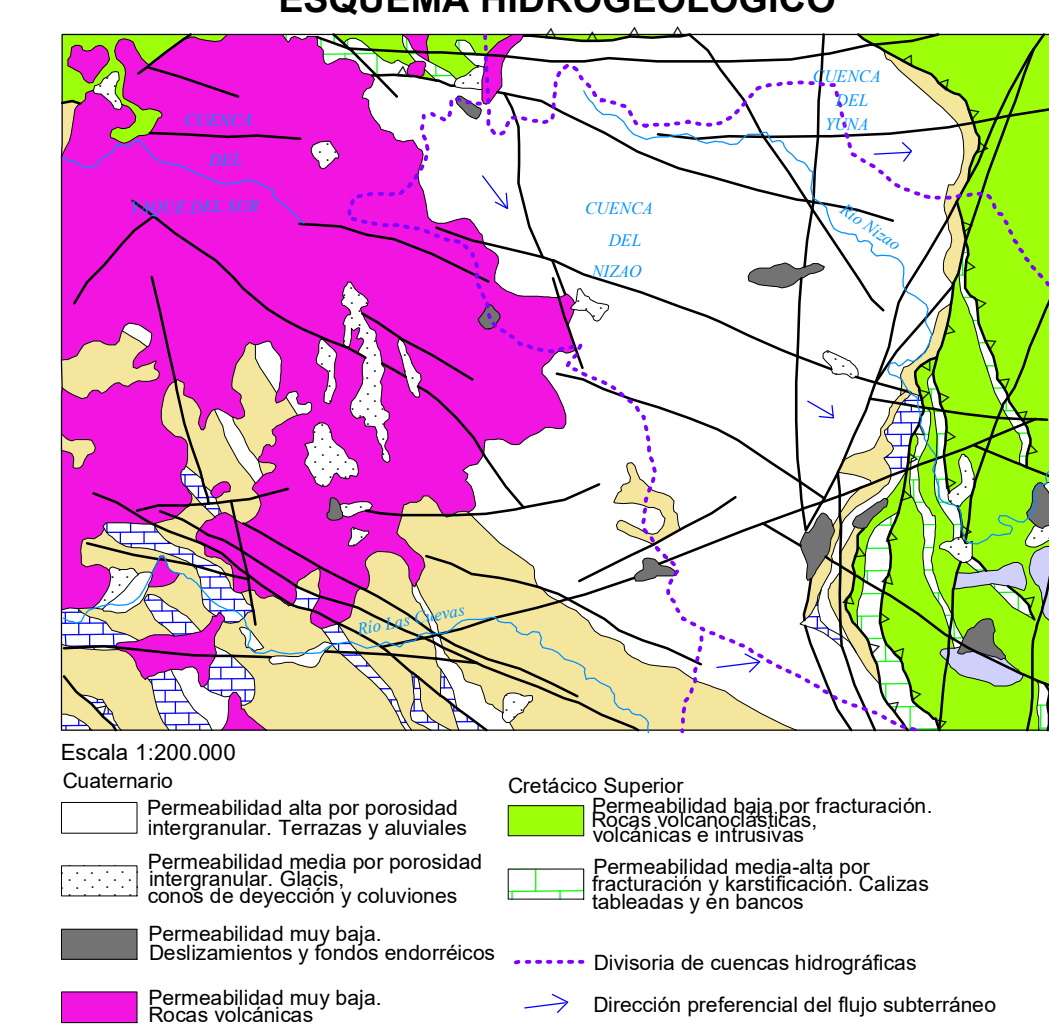
**ESQUEMA GEOLÓGICO REGIONAL**



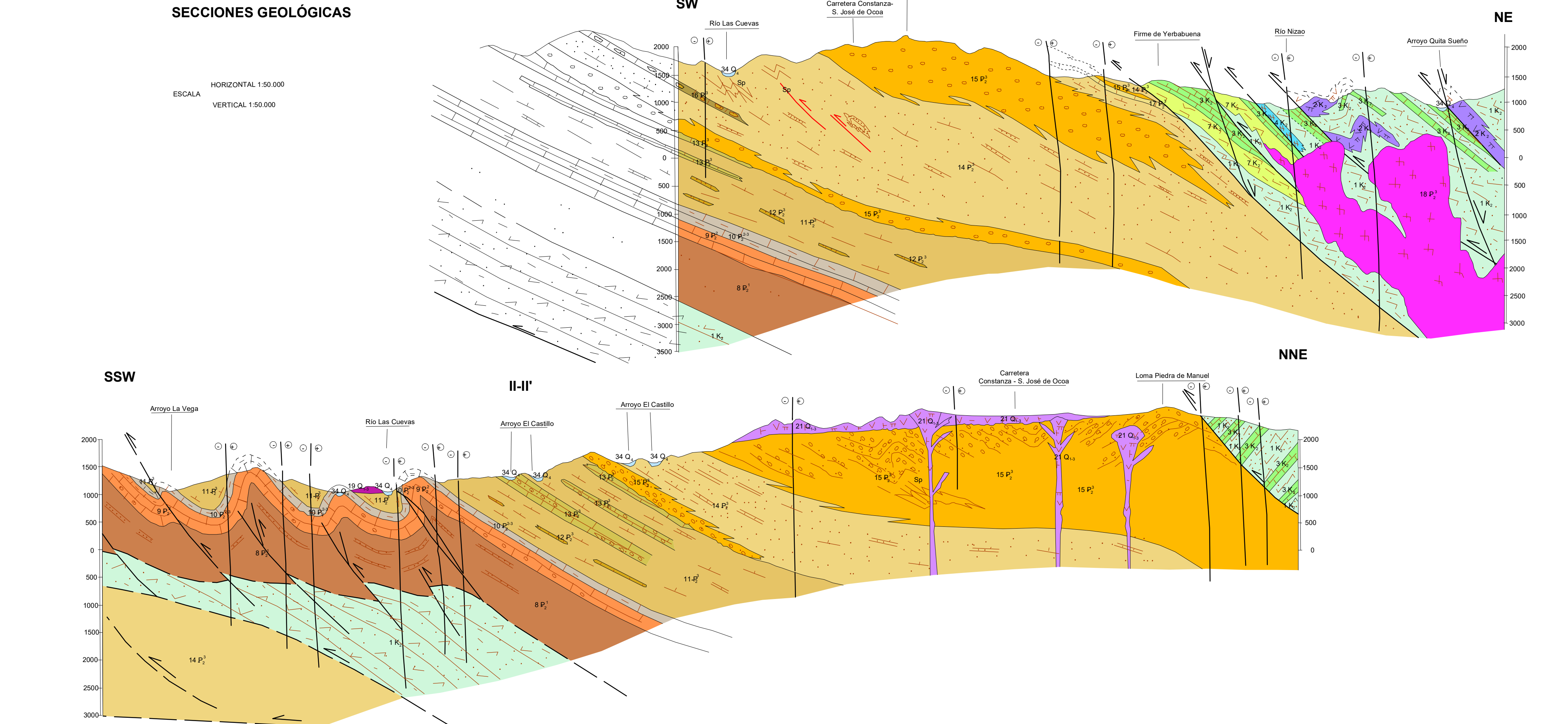
**ESQUEMA TECTÓNICO**



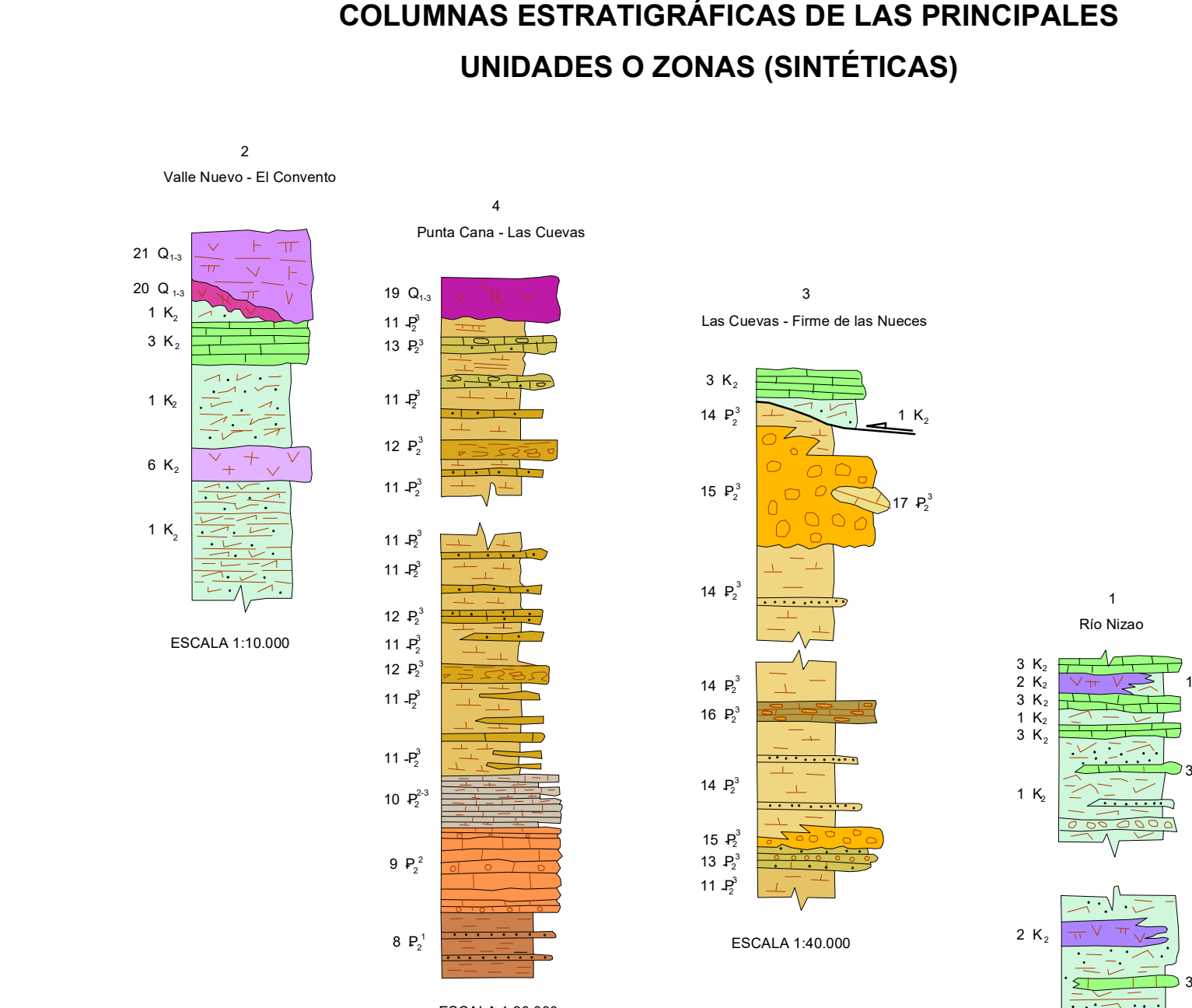
**ESQUEMA HIDROGEOLÓGICO**



**SECCIONES GEOLÓGICAS**



**COLUMNAS ESTRATIGRÁFICAS DE LAS PRINCIPALES UNIDADES O ZONAS (SINTÉTICAS)**



Autores: Alberto Díaz de Neira (INYPISA)  
Pedro Pablo Hernández Huerta (INYPISA)  
Dirección del Proyecto: Eusebio Lopera Caballero (IGME)  
Supervisión: Iván Tavarez (Dirección General de Minería)  
Supervisión Técnica: UTG-SYSMIN; Andrés Pérez Estián (AURENSA)