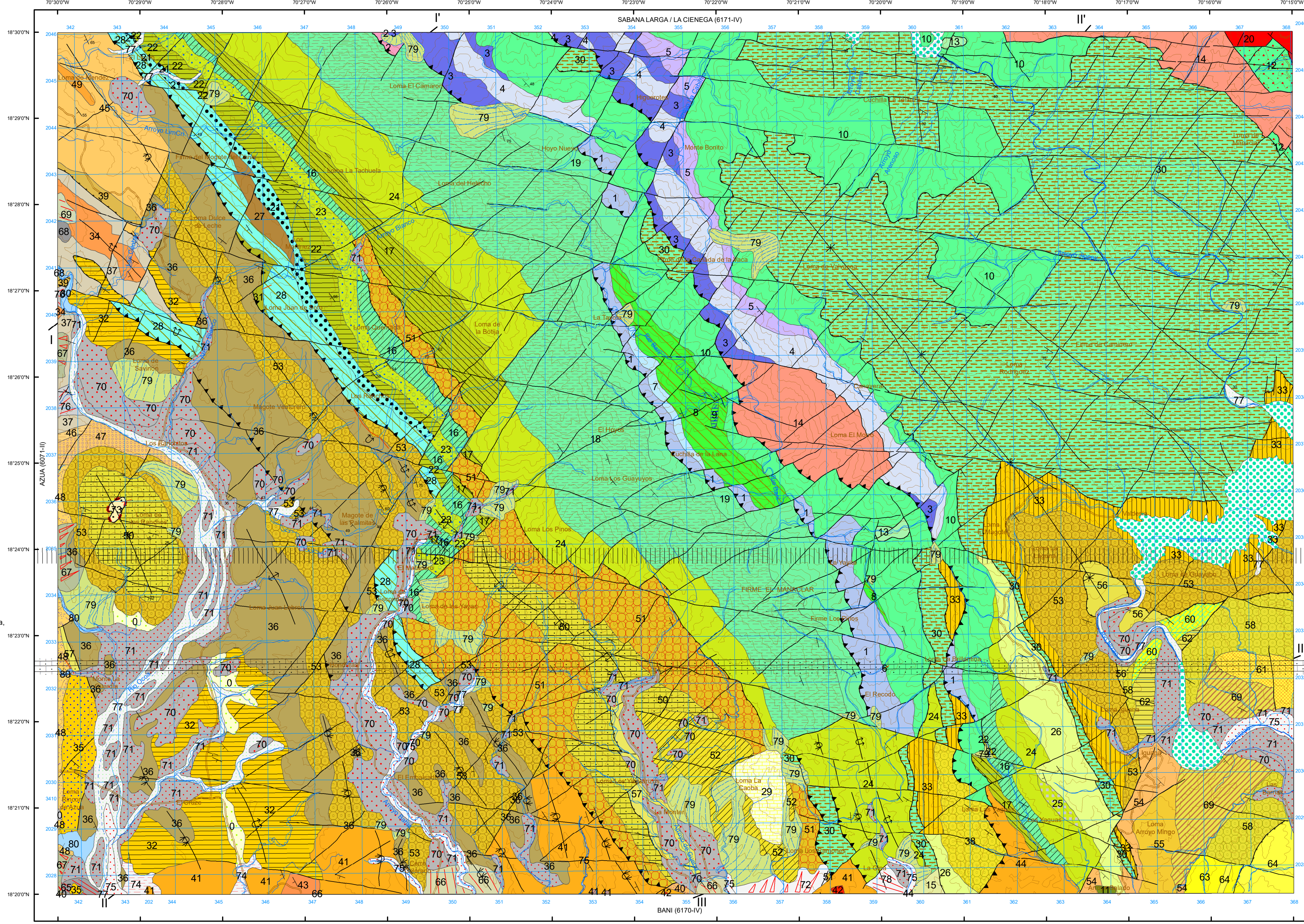


ESCALA 1:50.000

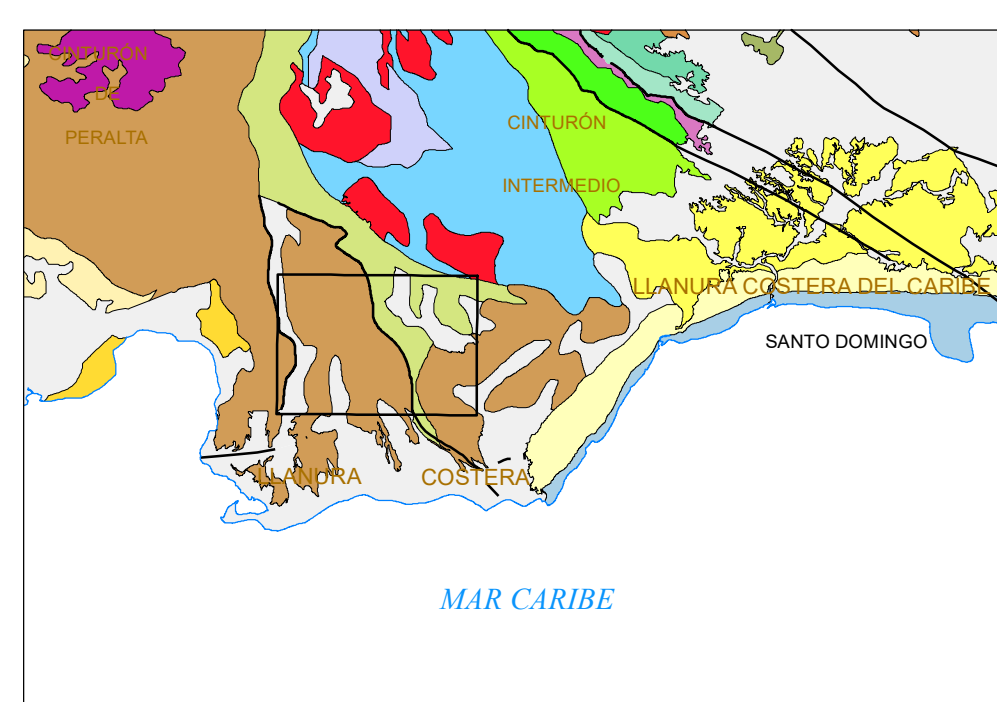


Proyección y Cuadrícula U.T.M. - Huso 19
Escala de las curvas de nivel 1:50.000
Adaptación y base: Mapa Topográfico 1:50.000
Bases topográficas proporcionadas por la Secretaría de Estado de Medioambiente

Servicio Geológico Nacional (SGN)
Trabajo de actualización Octubre 2020
Jesus Rodriguez (SGN)
Jesus Lopez (SGN)
Arnold Evangelista (SGN)
Trabajo Cartográfico Francisco Mendez(SGN)

LEGENDA		
CUATERNARIO	HOLOCENO	80 Fondos de valle. Gravels, arenas y arcillas
	PLEISTOCENO	79 Cono aluvial, delatamiento
NEOGENO/MIOCENO	SUPERIOR	78 Coluviones. Limos y arcillas con cantos
		77 Aluviones, depósitos de río. Arena, grava, canto y limo
	INFERIOR	76 Coluviones. Cantos, arenas y arcillas
		75 Fondo de valle. Conglomerados, gravas y arenas
		74 Llanura de inundación. Arcillas y arenas con cantos
		73 Penillanura relicto
		72 Clasic. Gravels y limos
		71 Terrazas bajas. Gravels y arenas
		70 Terraza alta. Canto, grava, arena y limo
		69 Abanicos aluviales. Gravels, arenas y arcillas
TERCIARIO	MIOCENO	68 Terrazas medias y altas. Gravels y arenas. Gravels, arenas cantos y arcillas.
		67 Clasic. Gravels, arcillas y arenas
	PLEISTOCENO	66 Abanicos aluviales. Gravels, arenas y limos
		65 Abanicos aluviales. Gravels, arenas y limos
		64 Fm. Majagual. Alternancia de margas, areniscas y calcarenitas
		63 Fm. Majagual. Margas masivas con areniscas
		62 Fm. Iguaña. Marga con intercalaciones de calcarenita
		61 Fm. Iguaña. Caliza arenofea
		60 Fm. Iguaña. Conglomerados con predominancia de clastos angulosos de caliza con alternancia de arenisca y limolita
		59 Fm. Iguaña. Alternancia de marga, limo y arenisca
58 Fm. Iguaña. Conglomerado poligénico en alternancia con arenisca gravosa, arenisca y marga		
CRETACIO	SUPERIOR	57 Fm. Montería. Marga arenosa con estratificación fina
		56 Fm. Iguaña. Marga con intercalaciones de calcarenitas
	INFERIOR	55 Fm. El Limonal. Conglomerados con olistolitos y calcarenitas
		54 Fm. El Limonal. Alternancia de margas, areniscas y calcarenitas
		53 Fm. Oca. Alternancia de conglomerado poligénico, arenisca y limolita con olistolitos
		52 Fm. Oca. Alternancia de marga y arenisca con capas de marga arenosa rojizo y arenisca gravosa
		51 Fm. Oca. Conglomerado con alta frecuencia de clastos de color rojizo con capas de arenisca
		50 Fm. Oca. Alternancia de arenisca gravosa, arenisca y marga arenosa con capas de conglomerado; presencia local de olistolitos
		49 Fm. Oca. Conglomerados polimictos oscuros
		48 Fm. Oca. Alternancia rítmica de margas y areniscas
47 Fm. Oca. Lutitas con olistolitos de naturaleza y dimensiones variables		
MESOZOICO	CRETACIO	46 Fm. Oca. Margas de tonos verdes
		45 Fm. Oca. Lutitas oscuras con frecuentes inclusiones de conglomerados y olistolitos. Niveles alternantes de lutitas y areniscas
	JURASICO	44 Fm. El Limonal. Conglomerados y areniscas
		43 Fm. Oca. Areniscas conglomeráticas con olistolitos
		42 Olistolitos de calizas tabeadas blancas con siliceo
		41a Olistolitos indiferenciados
		40 Fm. Oca. Alternancia de margas y areniscas turbiditas
		39 Fm. El Número. Margas con intercalaciones rítmicas de calizas y calcarenitas
		38 Fm. Valdesia. Conglomerado poligénico en alternancia con arenisca y limolita con olistolitos en la zona Oeste del Rio Nizao
		37 Capas rojas del Jura. Alternancia de aspecto pizarroso de lutitas rojas y calizas blancas
36 Fm. Oca. Alternancia de arenisca, limolita y marga con olistolitos		
TRIASICO	SUPERIOR	35 Fm. Oca. Arenisca estratificada con intercalaciones finas de marga arenosa
		34 Fm. Jura. Calizas tabeadas blancas
	INFERIOR	33 Fm. Valdesia. Alternancia de arenisca, limolita y marga con capas de conglomerado; formación local de alternancias de marga y limolita en la base de esta secuencia
		32 Fm. Oca. Marga con intercalaciones de calcarenitas
		31 Fm. El Número. Caliza arcillosa de color rojo-marrón en alternancia con marga
		30 Fm. Loma Rodríguez. Caliza estratificada, en parte margosa, de colores crema y rosada, facies de plataforma
		29 Bloque gigante de caliza
		28 Fm. Jura. Caliza pelágica de color blanco con lentes de pedernales
		27 Fm. Jura. Margas con capas de caliza
		26 Fm. Las Palmas. Margas y areniscas marrones
25 Fm. Los Martínez. Conglomerado con predominancia de clastos angulosos de marga, en alternancia con arenisca		
CRETACIO	SUPERIOR	24 Fm. Los Martínez. Conglomerado poligénico con intercalaciones de arenisca
		23 Fm. Los Martínez. Conglomerado con predominancia de clastos de caliza, en alternancia con arenisca
	INFERIOR	22 Fm. Los Martínez. Marga oscura con intercalaciones de calcarenitas
		21 Fm. Los Martínez. Alternancia de arenisca, limolita y marga con olistolitos
		20 Granito, granodiorita
		19 Fm. El Manacá. Alternancia de arenisca calcárea y marga; arenisca masiva
		18 Fm. El Manacá. Caliza pelágica de color blanco, rojizo y gris oscuro con capas de marga calcárea
		17 Fm. Los Martínez. Marga y limo con estratos esporádicos de caliza oscura
		16 Fm. Los Martínez. Alternancia de arenisca gravosa, arenisca, limolita y marga
		15 Fm. Las Palmas. Brechas polimictas
14 Tonallita		
CRETACIO	SUPERIOR	13 Gabro
		12 Fm. Trep. Rocas proclásticas, básico-intermedio, con metamorfismo de contacto
	INFERIOR	11 Grupo Trep. Calizas blancas y gravas oscuras
		10 Fm. Trep. Rocas proclásticas de carácter básico - intermedio con lavas básicas en menor proporción
		9 Fm. La Lana. Caliza de color crema, brechada
		8 Fm. La Lana. Arenisca masiva, en parte gravosa y alternancias de arenisca y limolita
		7 Fm. La Lana. Conglomerado con clastos de rolita y Chert
		6 Fm. La Lana. Caliza silicea de color negro
		5 Fm. Rio Dury. Rocas proclásticas y lutitas de carácter intermedio - ácido
		4 Fm. Arroyo Jigüey. Rocas volcánicas masivas de carácter intermedio - ácido
3 Fm. Arroyo Jigüey. Rocas volcánicas masivas de carácter básico		
2 Fm. Arroyo Jigüey. Rocas volcánicas de carácter ultrabásica		
CRETACIO	SUPERIOR	1 Fm. Arroyo Jigüey. Rocas volcánicas masivas de carácter ácido - intermedio - básico, indiferenciadas

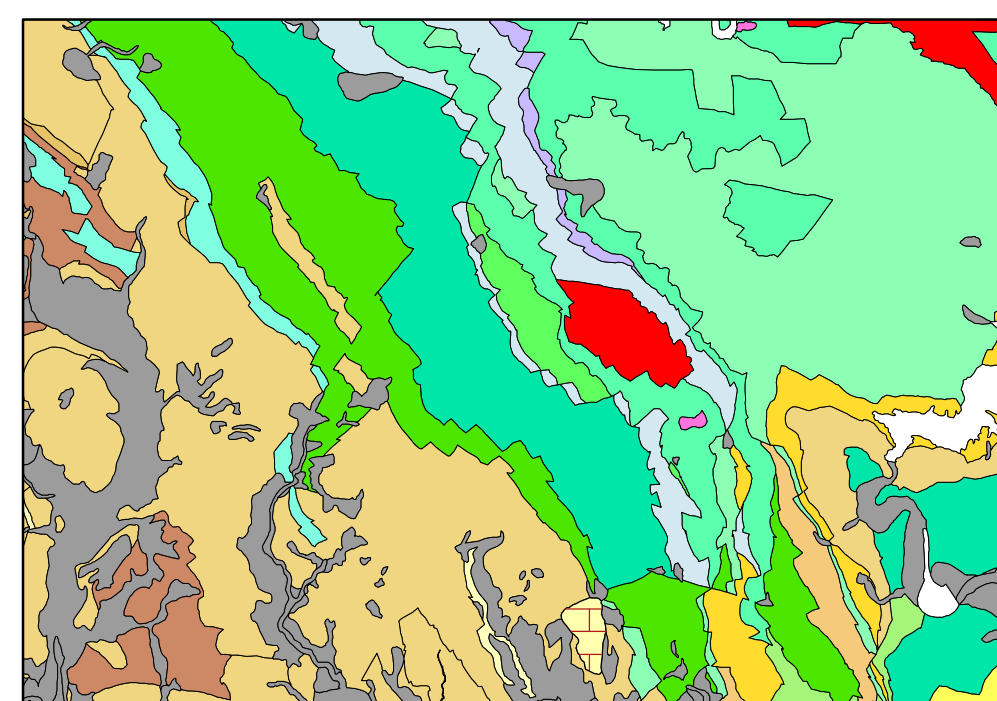
ESQUEMA REGIONAL



Escala 1:1.000.000

Cuaternario indiferenciado.	Fm. Península Norte. Cretácico Inferior. (Cordillera Oriental)
Neógeno-Mioceno	Cretácico de Tres Ríos-San Juan. Cretácico Superior-Mioceno. (Cordillera Central)
Fm. La Tabla. Calizas arenolitas.	Fm. Trep. Cretácico Superior. (Cordillera Central)
Neógeno-Mioceno	San Juan, Enriquillo, Azua y equivalentes. Mioceno-Plioceno. (Cordillera Central)
Beltón de las comarcas del Cibao.	Complejo Duarte. Jurásico Superior. (Cord. Central)
San Juan, Enriquillo, Azua y equivalentes. Mioceno-Plioceno. (Cordillera Central)	Complejo de Naimón. (Cordillera Central)
Mioceno-Plioceno	Esquistos de Matón. (Cordillera Central)
Fm. Yaguajay. Vila Tera. Castillo y equivalentes. Mioceno-Plioceno	Tonallita y dioritas
Fm. San Juan, Enriquillo, Azua y equivalentes. Mioceno-Plioceno. (Cordillera Central)	Gabros y dioritas
Fm. Don Juan. Conglomerados. Eoceno. (Cordillera Oriental)	Trilobitas y serpentinitas
Fm. Las Guasimas. Cretácico Superior. (Cordillera Oriental)	

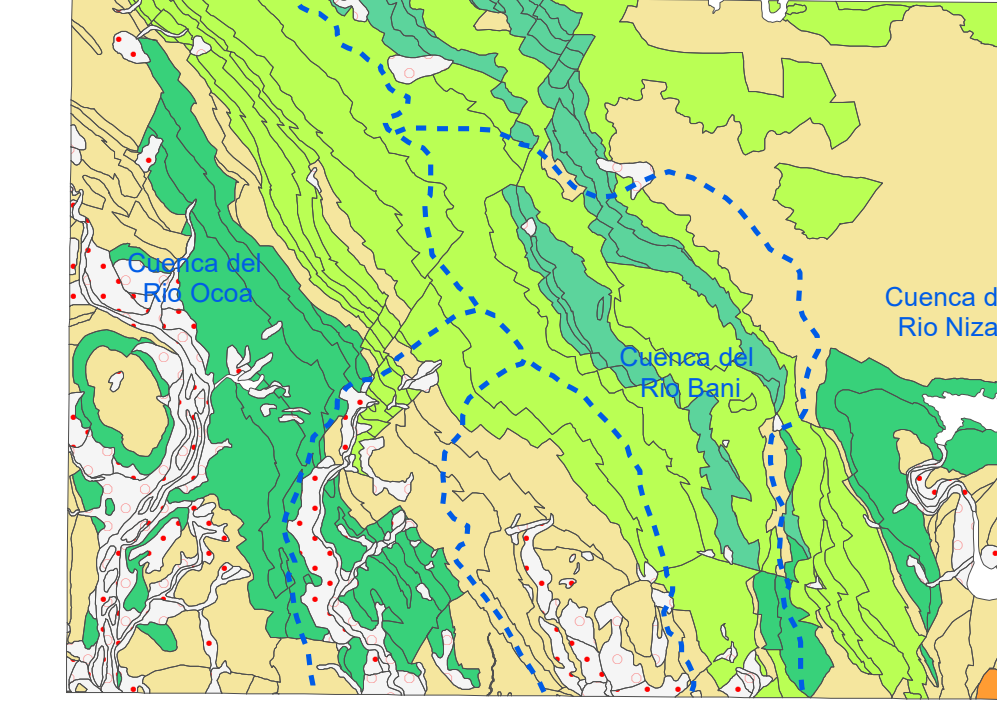
ESQUEMA TECTONICO



Escala 1:200.000

Cuaternario	Fm. Jura	Fm. Montería	Bloque gigante de caliza
Fm. Arroyo Jigüey	Fm. La Lana	Fm. Oca	Gabro
Fm. El Limonal	Fm. Las Palmas	Fm. Rio Dury	Grupo Trep
Fm. El Manacá	Fm. Loma Rodríguez	Fm. Rio Oca	Margas
Fm. El Número	Fm. Los Martínez	Fm. Trep	Olistolitos
Fm. Iguaña	Fm. Majagual	Fm. Valdesia	Tonallita

ESQUEMA HIDROGEOLOGICO



CUATERNARIO

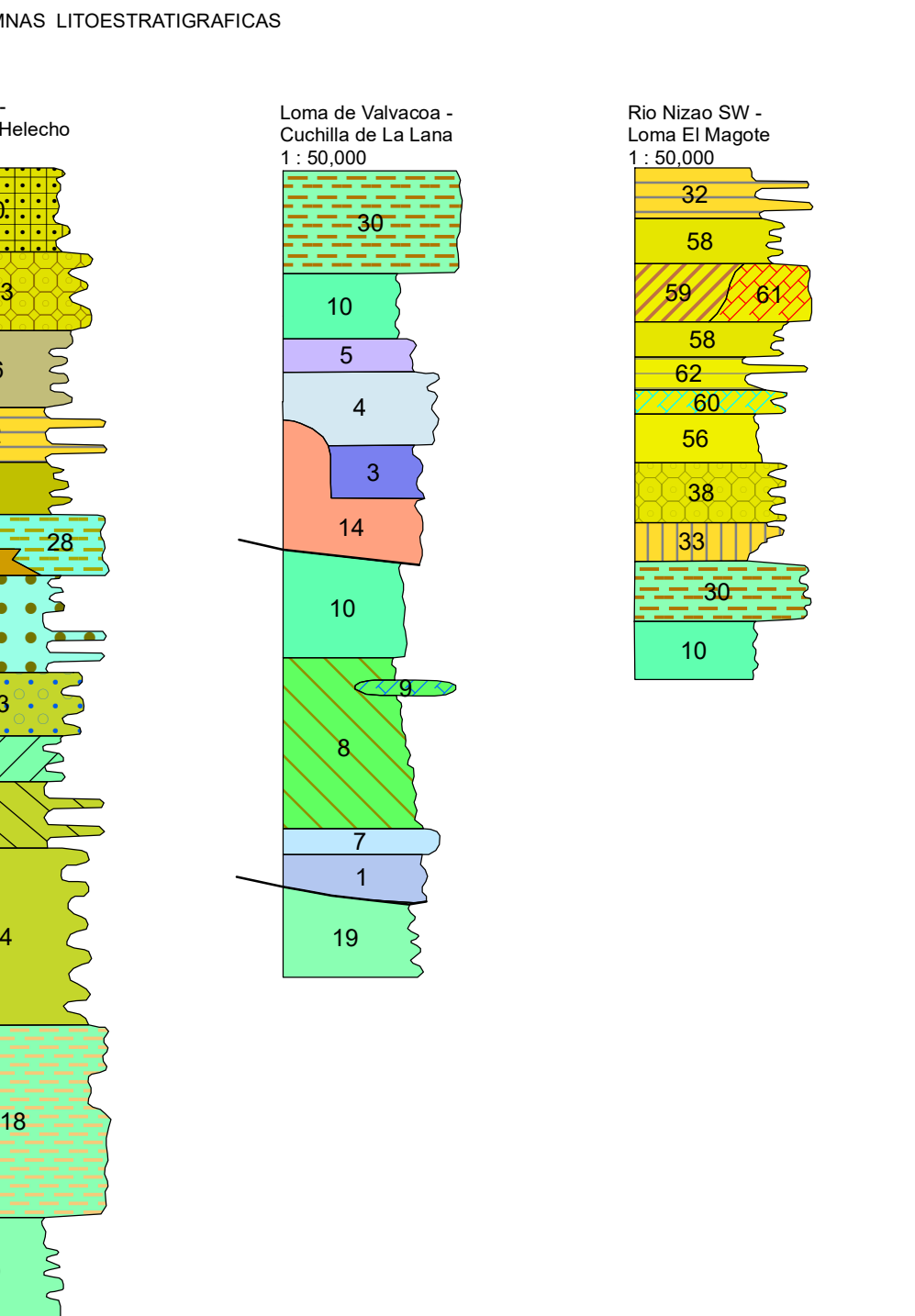
- Permeabilidad media a baja. Arenas, limos, arcillas y grés.
- Permeabilidad alta por porosidad intergranular. Conglomerados, gravas, arenas y arcillas.

TERCIARIO

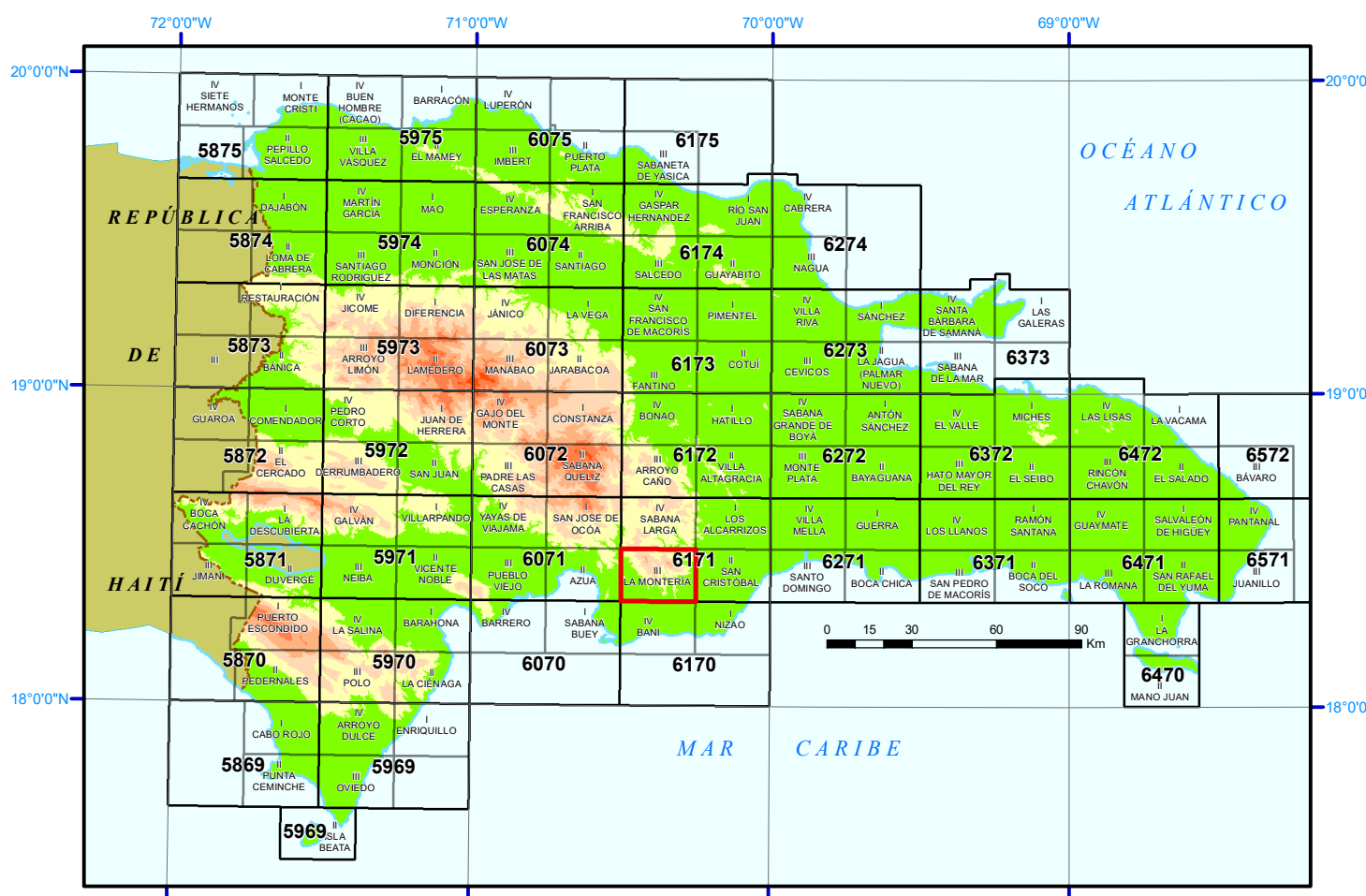
- Permeabilidad baja a muy baja. Alternancia de conglomerado poligénico, arenisca y limolita con olistolitos, margas, arenisca gravosa, lutitas, calizas y margas con capas de conglomerados.
- Permeabilidad alta a media por porosidad intergranular y fisuración. Conglomerado, areniscas, olistolitos de calizas tabeadas con siliceo.
- Permeabilidad media a baja. Alternancia de margas con intercalaciones de calcarenitas, limos, areniscas, margas masivas, marga arenosa y Olistolitos indiferenciado.
- Permeabilidad baja. Caliza pelágica con lentes de pedernal y margas con capas de calizas.
- Permeabilidad muy alta por karstificación. Caliza arenofea.

CRETACIO

- Permeabilidad baja. Granito, granodiorita, tonallita, gabro, rocas proclásticas, margas y areniscas marrones y conglomerado poligénico con intercalaciones de arenisca.
- Permeabilidad baja. Caliza brechada, arenisca masiva, conglomerado con clastos de rolita, chert, rocas proclásticas, lutitas, rocas volcánicas y rocas volcánicas de carácter ultrabásica.



MAPA INDICE



SECCIONES GEOLOGICAS ESCALA VERTICAL Y HORIZONTAL 1:50.000

