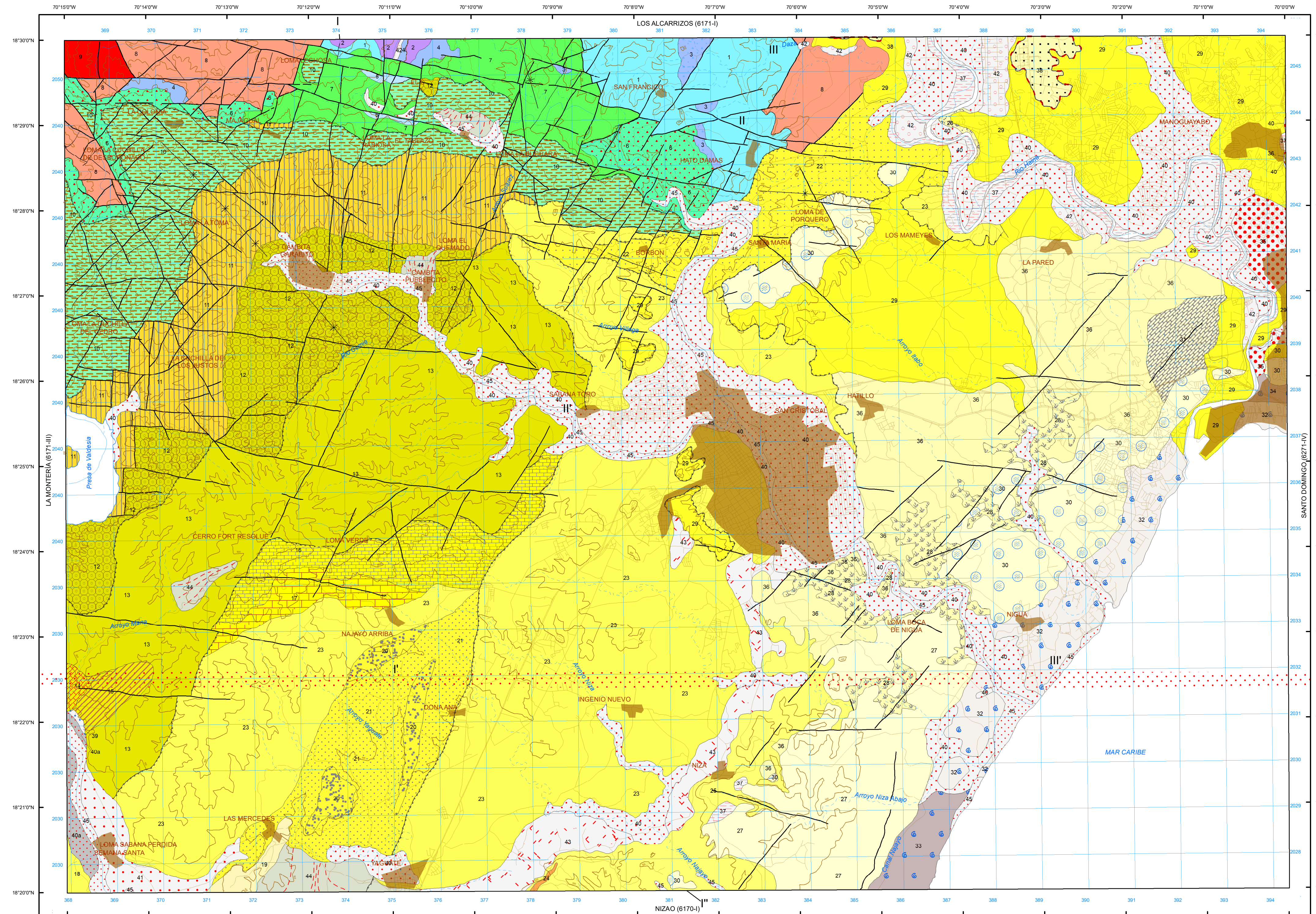


**MAPA GEOLÓGICO DE LA REPÚBLICA DOMINICANA**  
ESCALA 1:50.000

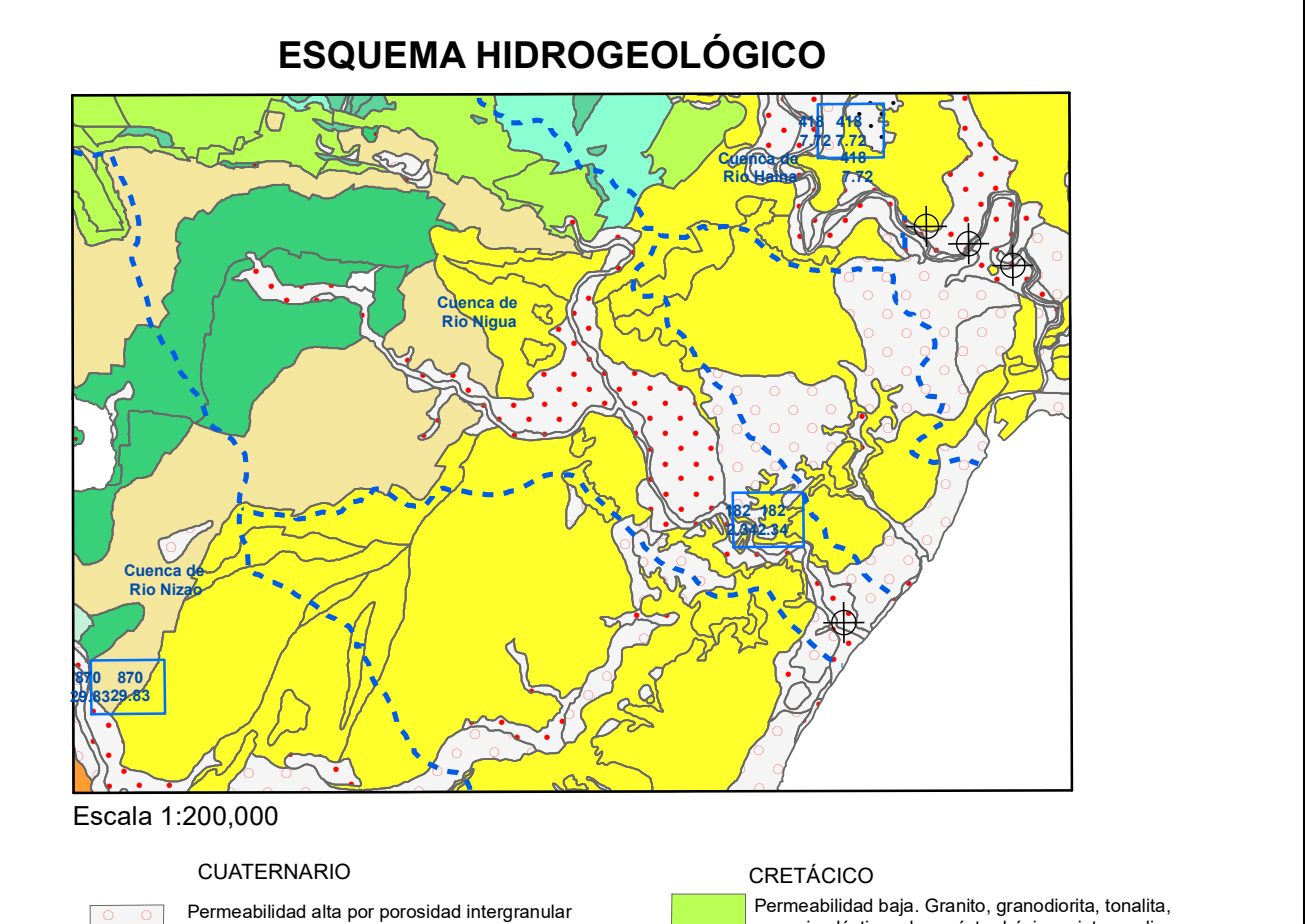
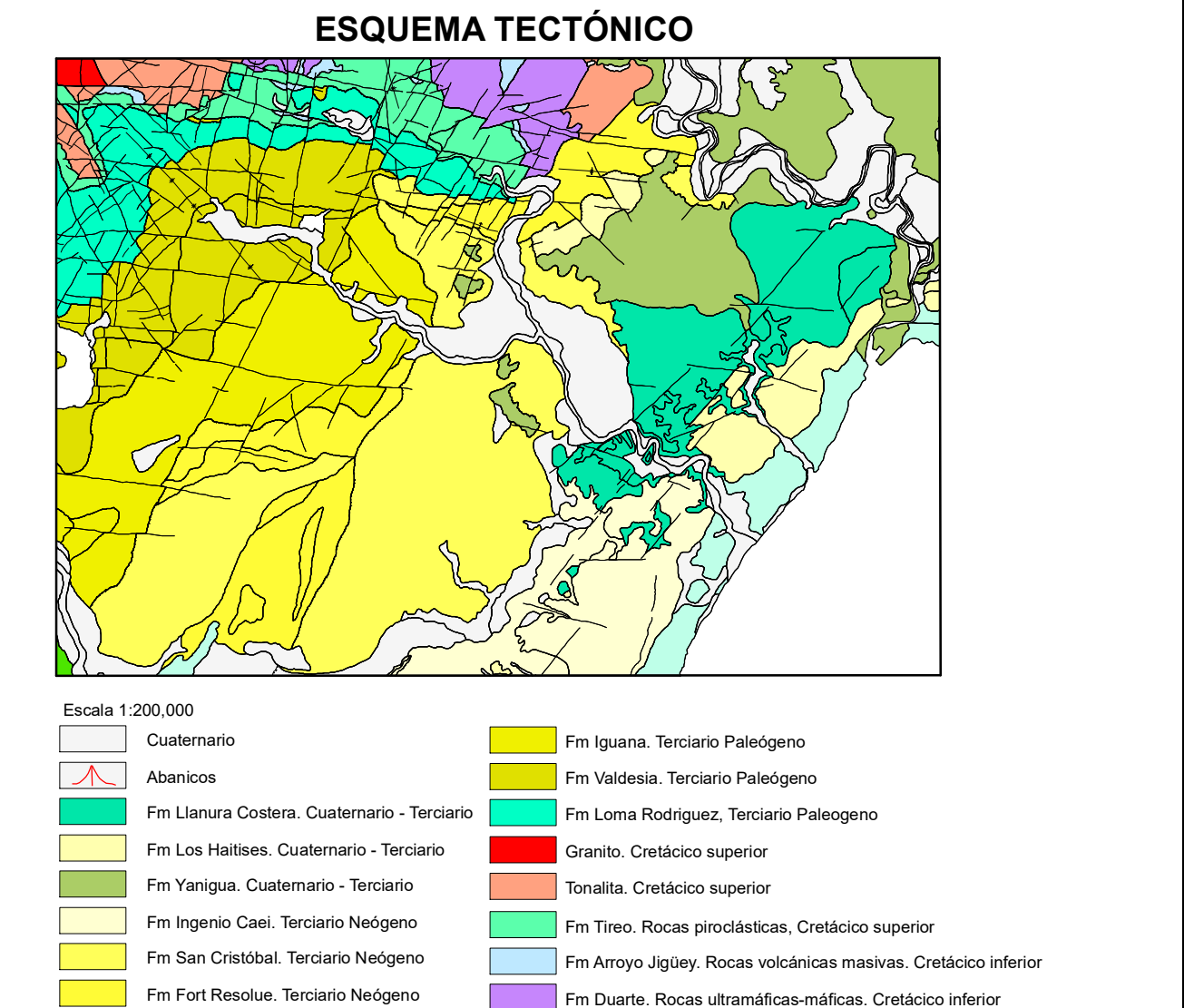
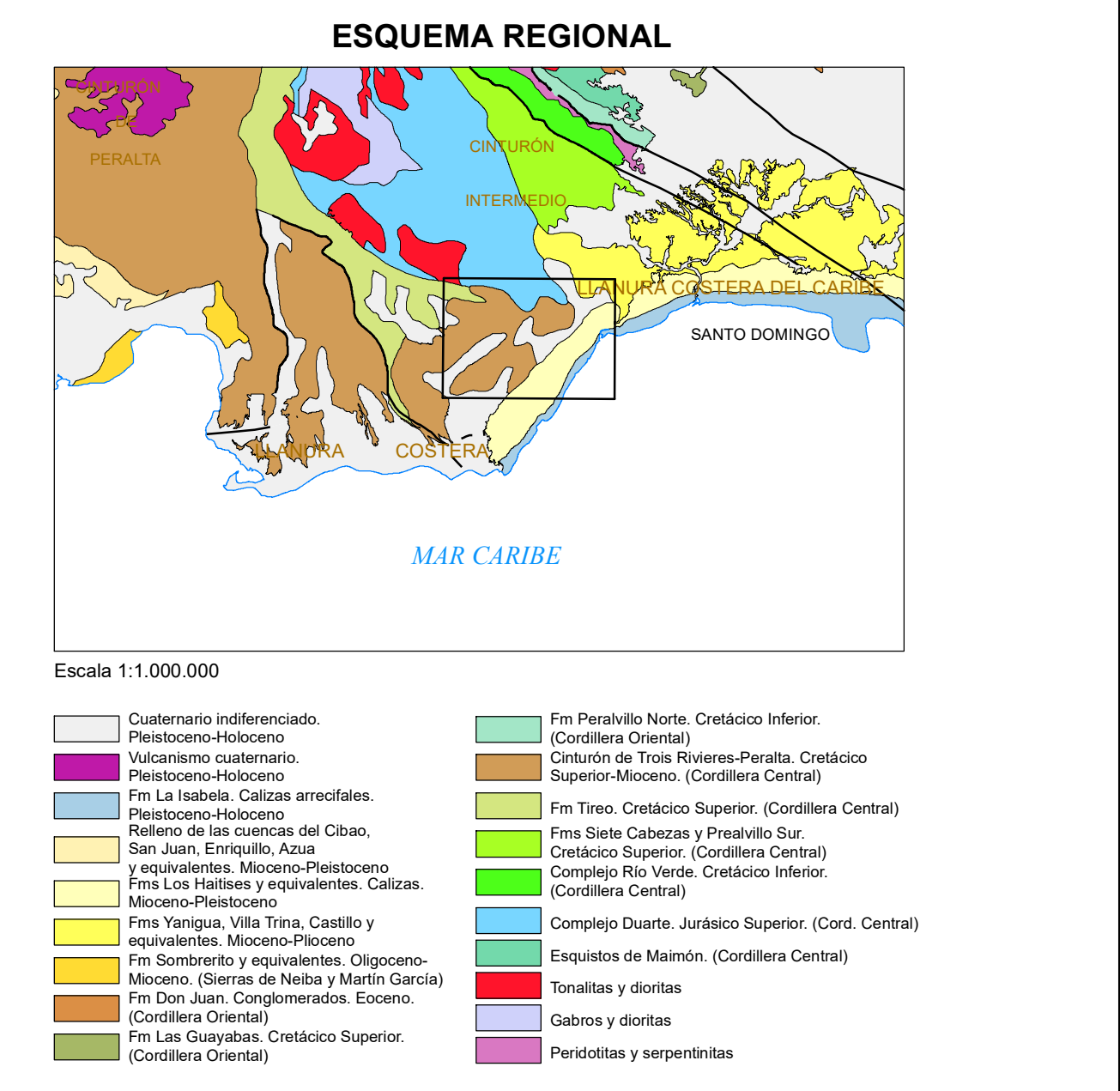
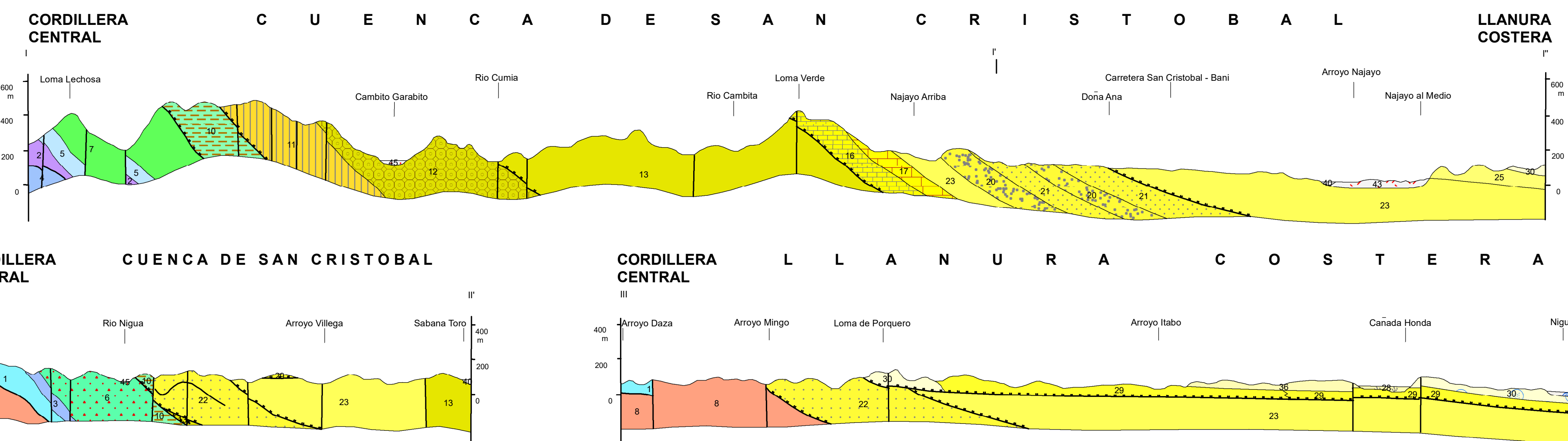


Proyección y Cuadrícula U.T.M. - huso 19  
Escala horizontal 1:50.000  
Escala vertical 1:20.000  
Bases topográficas proporcionadas por la Secretaría de Estado de Medioambiente

Servicio Geológico Nacional (SGN)  
Trabajo de actualización 2020  
Jesús Rodríguez (SGN)  
Asesor López (SGN)  
Arnoldo Evangelista (SGN)  
Trabajo Cartográfico: Francisco Menéndez (SGN)  
Leonardo Concepción D. (SGN)  
Supervisión Técnica Santiago Muñoz T.

**SECCIONES GEOLÓGICAS**

ESCALA HORIZONTAL 1:50.000  
ESCALA VERTICAL 1:20.000

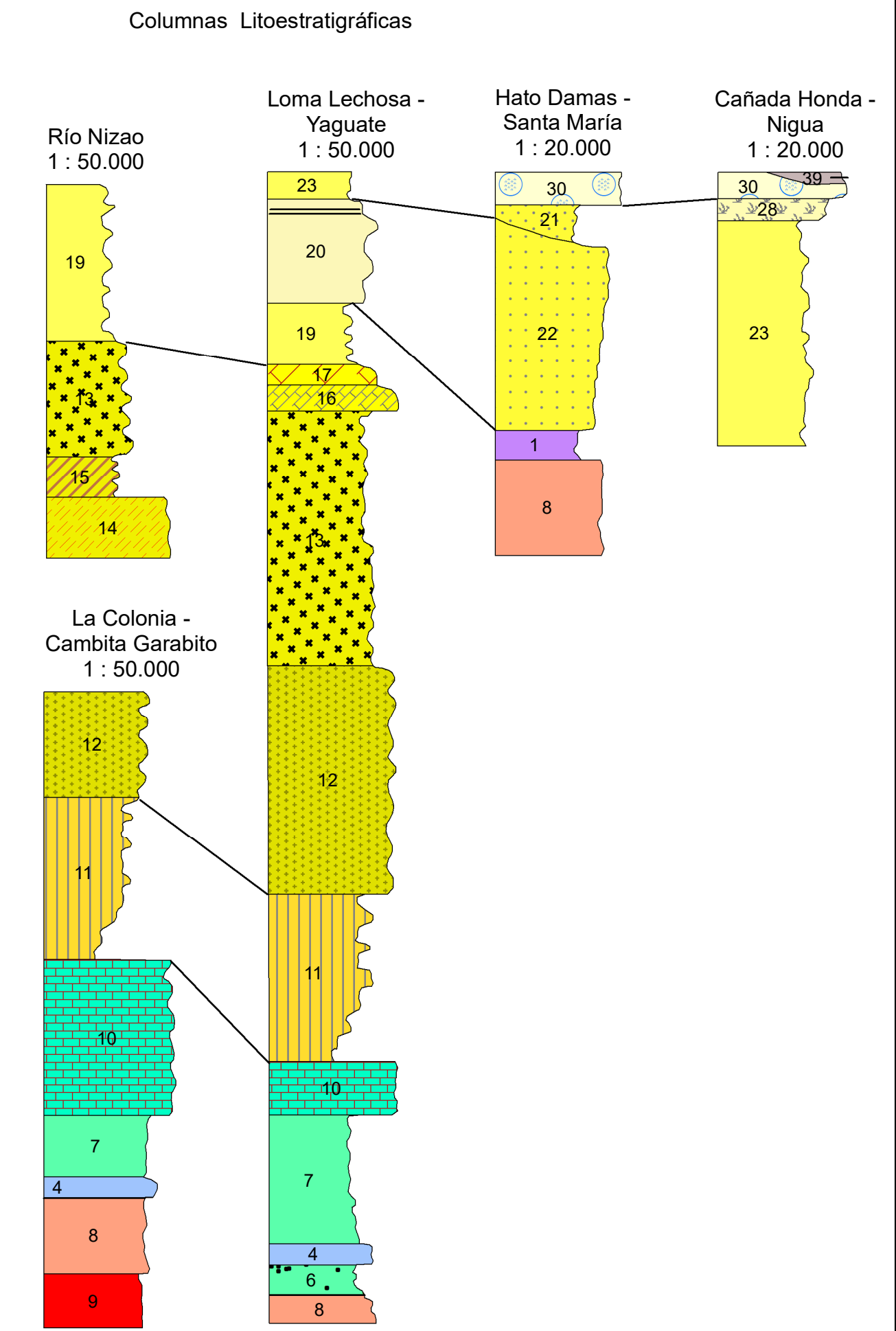


**CUATERNARIO**  
Permeabilidad alta por porosidad irregular y karstificación. Gravels, arenas, lutitas, calizas arenolitas, calcáreas y calcarenitas.  
Permeabilidad media a baja. Conglomerado polimítico, arenas, arenitas, limos, calizas y margas.Permeabilidad alta por karstificación. Calizas, calizas arenolitas, calcarenitas y arenas finas.  
Permeabilidad alta a media. Calizas arenolitas y margas amarillentas, calizas, calcarenitas y arenas finas.  
Permeabilidad media a baja. Conglomerado polimítico en alternancia con arenitas y limos, alternancia de arenisca arenosa gravosa, limolita, marga y margas con capas de conglomeradas.  
Permeabilidad baja. Caliza pelélica con lentes de pedernal y margas con capas de calizas.

**CRETÁCICO**  
Permeabilidad baja. Granito, granodiorita, tonalita, roca pirclástica de carácter básico a intermedio.  
Permeabilidad baja. Rocas volcánicas masivas de carácter ácido-intermedio-básico y rocas ultramáficas.

**TERCIARIO**  
Permeabilidad alta por karstificación. Calizas, calizas arenolitas, calcarenitas y arenas finas.  
Permeabilidad alta a media. Calizas arenolitas y margas amarillentas, calizas, calcarenitas y arenas finas.  
Permeabilidad media a baja. Conglomerado polimítico en alternancia con arenitas y limos, alternancia de arenisca arenosa gravosa, limolita, marga y margas con capas de conglomeradas.  
Permeabilidad baja. Caliza pelélica con lentes de pedernal y margas con capas de calizas.

--- Límite de cuenca hidrogeológica  
--- Área de drenaje (DHD)  
--- Cauceal medio (m.c.a.)  
--- Pozo representativo



**LEYENDA**

CUATERNARIO	HOLOCENO			
	42	43	44	45
PLEISTOCENO	34	35	36	37
	38	39	40	41
PLIOCENO	26	27	28	29
	30	31	32	33
NEOGENEO	MIOCENO		SUPERIOR	
	19	20	21	22
	23	24	25	26
PALEOCENO	EODENO		SUPERIOR	
	13	14	15	16
	17	18	19	20
CRETACICO	SUPERIOR		INFERIOR	
	8	9	10	11
	12	13	14	15

45 Fondos de valle, Conglomerados, gravas y arenas  
44 Aluviales aluviales. Arenas y lutitas  
43 Aluvial-Coluvial. Arenas y lutitas con cantos  
42 Terraza alta. Canto, grava, arena y limo  
41 Terraza baja. Conglomerados y gravas  
40 Terraza baja. Canto, grava, arena y limo  
39 Terraza costera. Grava, arena, arena calcarea y limo  
38 Penillanura relicta  
37 Llanura de inundación. Grava, arena y lutitas  
36 Fm Llanura Costera. Arena calcarea con estratos de grava  
35 Terraza. Gravas y arenas rojizas  
34 Fm La Isabela. Plataforma superior. Calizas arenolitas  
33 Fm La Isabela. Calizas arenolitas, calcáreas y calcarenitas  
32 Fm La Isabela. Plataforma inferior. Calizas arenolitas  
31 Fm Llanura Costera. Escobros de caliza arenolita en matriz arenosa  
30 Fm Los Haitises. Calizas arenolitas y calizas  
29 Fm Yanigua. Margas amarillentas y calizas  
28 Fm Llanura Costera. Arenas con estratificación deltaica  
27 Grupo Ingenio Caei. Fm Ingenio Caei. Mb Sabana Grande. Calizas, Calcarenitas y arenas finas  
26 Gravas con matriz arenosa y limosa  
25 Grupo Ingenio Caei. Fm Ingenio Caei. Mb Boca de Los Arroyos. Conglomerados, arenas, limos y calizas  
24 Grupo Ingenio Caei. Fm Ingenio Caei. Mb Loma Duveaux. Conglomerado polimítico  
23 Fm San Cristobal. Marga arenosa con capas de arenisca calcárea  
22 Fm Fort Resolue. Alternancia de conglomerado, arenisca gravosa, arenisca, limo y marga calcárea  
21 Fm Fort Resolue. Alternancia de arenisca, limo y marga  
20 Fm Fort Resolue. Alternancia de conglomerado, arenisca gravosa y arenisca  
19 Grupo Ingenio Caei. Fm Rio Nizao. Conglomerados, arenas y lutitas calcáreas  
18 Grupo Rio Ocoa. Fm Majagua. Margas, areniscas y calcarenitas con intercalaciones (micro) conglomeráticas  
17 Fm Fort Resolue. Conglomerado brechoso de caliza arenolita  
16 Fm Fort Resolue. Caliza arenolita  
15 Fm Iguaña. Alternancia de marga, limo y arenisca con estratificación fina  
14 Fm Iguaña. Caliza arenolita  
13 Fm Iguaña. Conglomerado polimítico con intercalaciones de arenisca y marga, en la parte superior dominada por conglomerado gravoso y plúcticas y de calizas, matriz solidificada, en alternancia con arenisca y limolita  
12 Fm Valdesia. Conglomerado polimítico con clastos de rocas volcánicas y plúcticas y de calizas, matriz solidificada, en alternancia con arenisca y limolita  
11 Fm Valdesia. Alternancia de arenisca, arenisca gravosa, limolita y marga con capas singulares de conglomerado  
10 Fm Loma Rodriguez. Caliza estratificada, en parte masosa, de colores crema y rosada, facies de plataforma  
9 Granito, granodiorita  
8 Tonalita  
7 Fm Tiro. Roca pirclástica de carácter básico-intermedio de color gris-verde (onizas, tabas de lapilli, tabas litoclásticas), localmente oxidado con color rojo  
6 Fm Tiro. Rocas pirclásticas, básico-intermedio, con metamorfismo de contacto  
5 Fm Arroyo Jigley. Rocas volcánicas masivas de carácter ácido-intermedio-básico con capas y/o lentes de cherts y calizas oscuras  
4 Fm Arroyo Jigley. Rocas volcánicas masivas, ácidas-intermedias-básicas, con metamorfismo de contacto  
3 Fm Arroyo Jigley. Rocas volcánicas masivas de carácter intermedio-ácido, con metamorfismo de contacto  
2 Fm Duarte. Rocas ultramáficas-máficas, dominado por basaltos, con metamorfismo de contacto  
1 Fm Duarte. Rocas ultramáficas-máficas, dominado por ultramáficas, con metamorfismo de contacto

