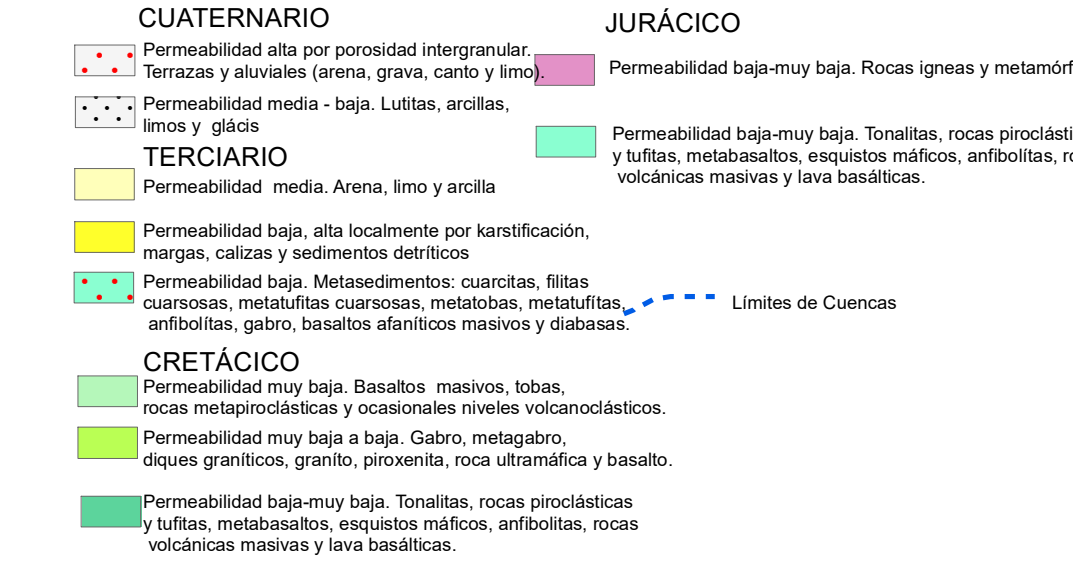
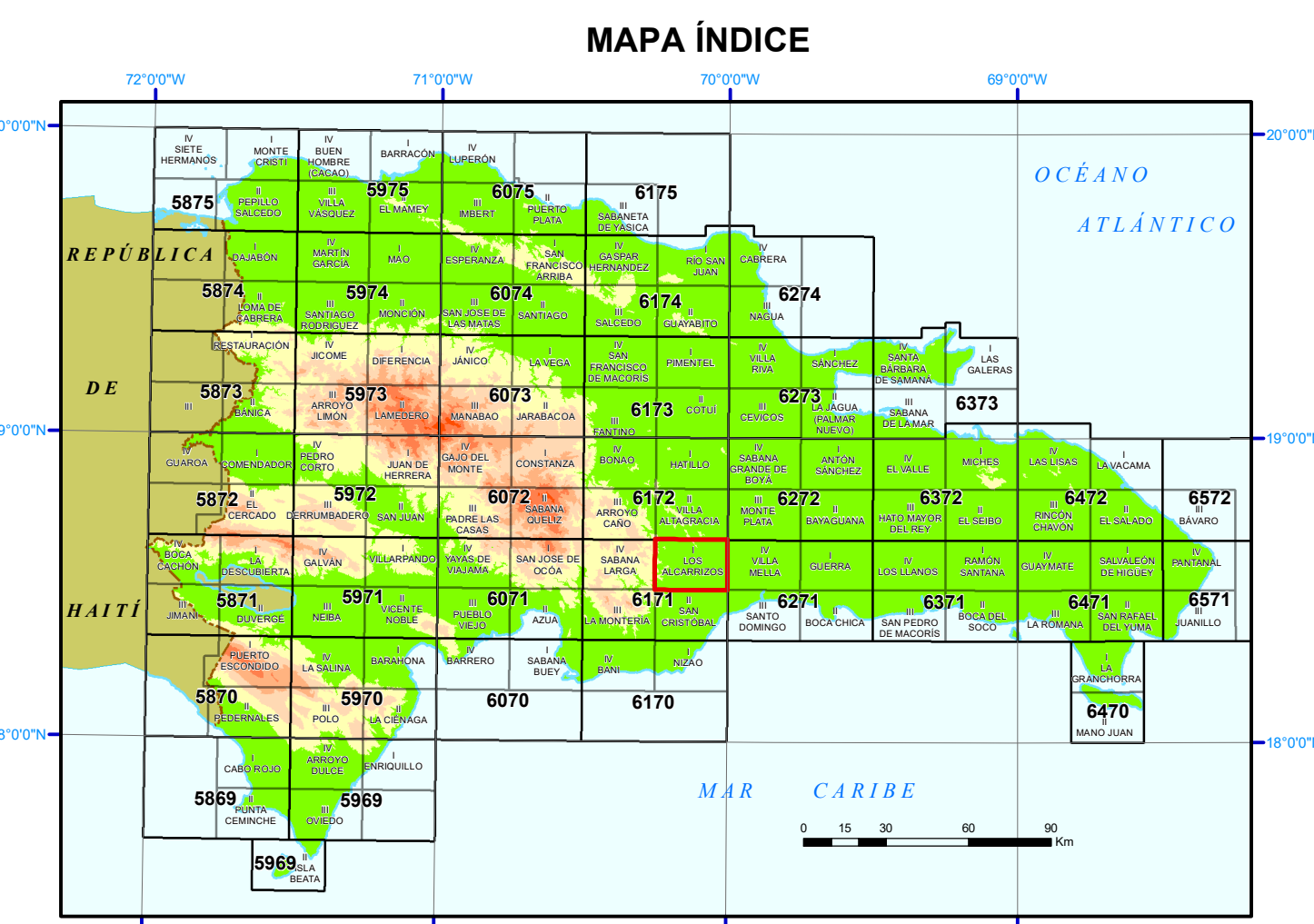
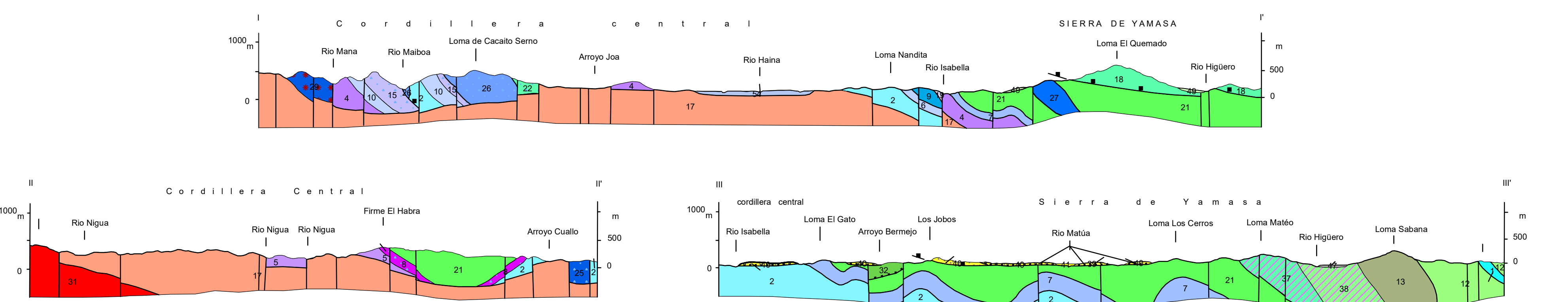


Proyección y Cuadrícula U.T.M. - zona 18
Escala 1:50.000
Adaptación y base: Mapa Topográfico 1:50.000
Bases topográficas proporcionadas por la Secretaría de Estado de Medioambiente

SECCIONES GEOLOGICAS
ESCALA VERTICAL Y HORIZONTAL 1: 50 000



COLUMNAS LITOESTRATIGRAFICAS

