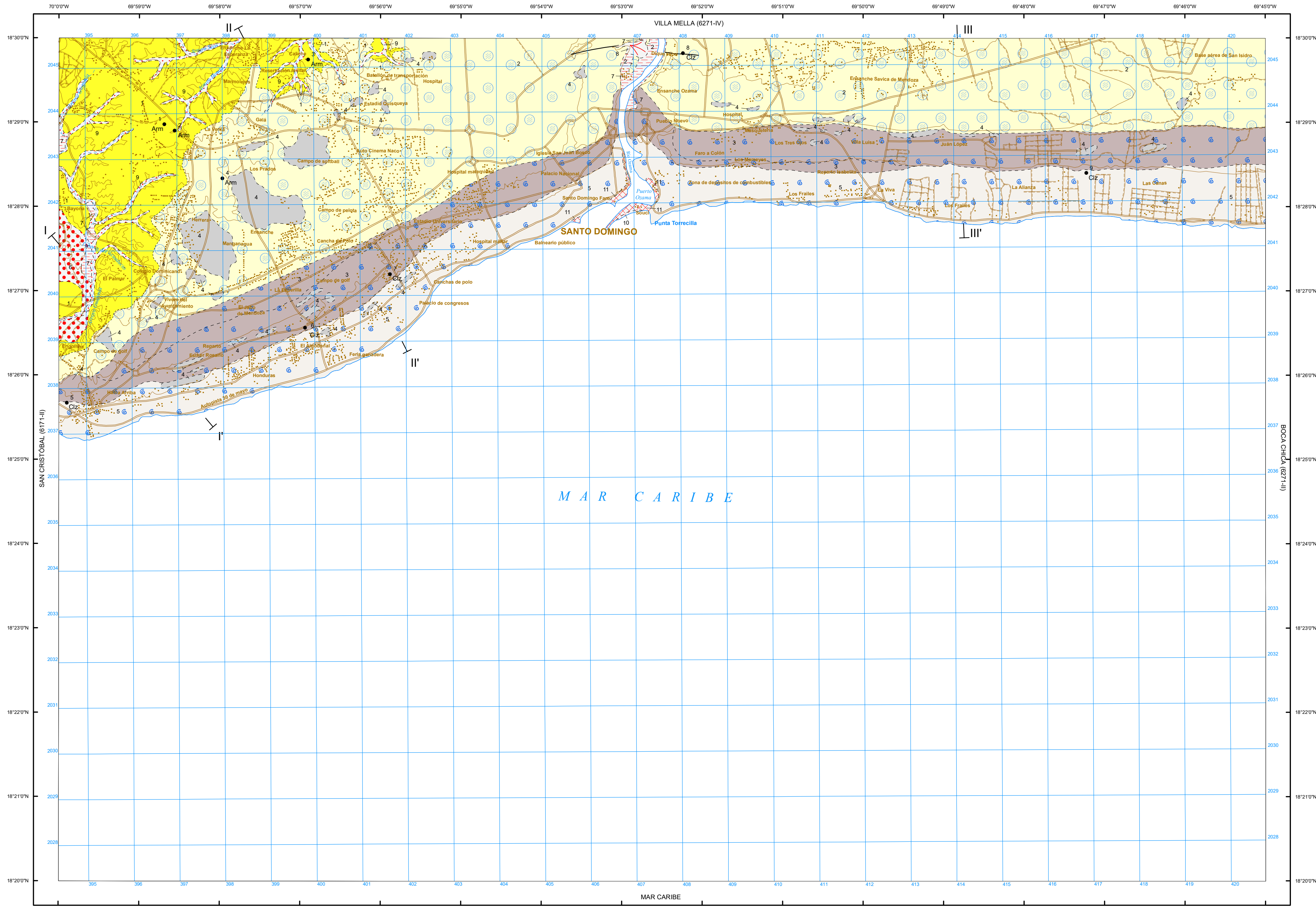


MAPA GEOLÓGICO DE LA REPÚBLICA DOMINICANA

SERVICIO GEOLOGICO NACIONAL

ESCALA 1:50.000



Proyección y Cuadrícula U.T.M. - Huso 19
Escala horizontal de las curvas de nivel: 1:50.000
Adaptación y base: Mapa Topográfico 1:50.000
Bases topográficas proporcionadas por el Secretario de Estado de Medioambiente

Realizado por el Consorcio IGME-BRGM-INYPSA (2007-2010)
Autor: Alberto Díaz de Neira (IGME)
Director del Proyecto: Eusebio López Caballero (IGME)
Supervisión Técnica: UTG-SYSMIN (TYPISA)

LEYENDA

PERIODO	CUATERNARIO	
	HOLOCENO	11 Depósitos antrópicos 10 Playa. Arenas 9 Fondo de valle. Gravias, arenas y lutitas 8 Cono de deyección. Lutitas y cantos 7 Llanura de inundación. Gravias, arenas y lutitas 6 Terraza. Gravias y arenas rojizas 5 Fm La Isabela. Plataforma Inferior. Calizas arrecifales 4 Fondo de dolina o uvala. Arcillas de descalcificación 3 Fm La Isabela. Plataforma Superior. Calizas arrecifales 2 Fm Los Haitises. Calizas arrecifales y calizas 1 Fm Yanigua. Margas amarillentas y calizas
PERIODO	PLEISTOCENO	
PERIODO	PLOCENO	

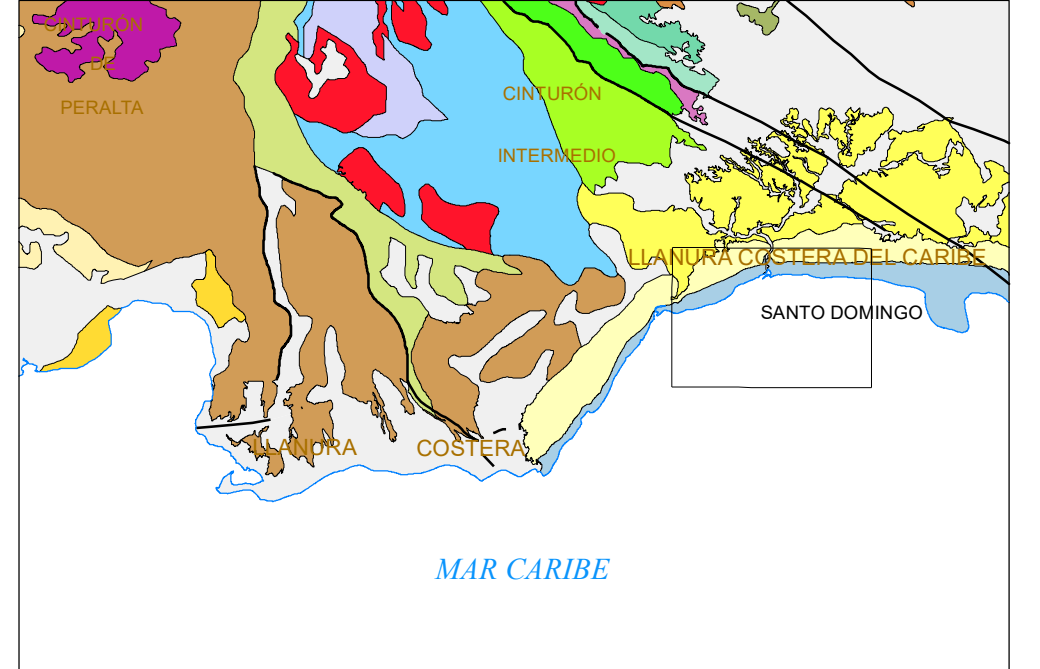
SÍMBOLOS GEOLOGICOS

-----	● 12	Nº de orden
-----	Am	Indicio y yacimientos minerales
-----	Am	Sustancia
-----	Am	Am: Áridos de machaqueo
-----	Cz	Calizas

TRAMAS Y SÍMBOLOS ESPECÍFICOS PARA SECCIONES Y COLUMNAS

[Trama]	Margas con intercalaciones de calizas	[Trama]	Lutitas
[Trama]	Calizas con conales	[Trama]	Arenas y lutitas
[Trama]	Calizas arrecifales		

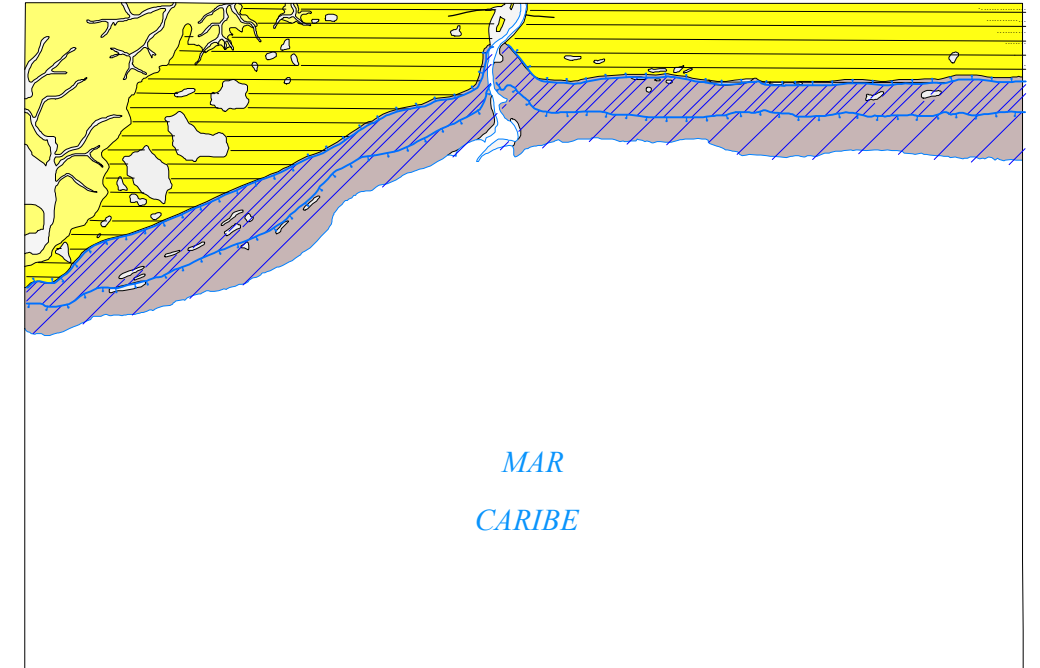
ESQUEMA REGIONAL



Escala 1:1.000.000

[Color]	Cuaternario indiferenciado. Pleistoceno-Holoceno	[Color]	Fm Pinalillo Norte. Cretácico Inferior. (Cordillera Oriental)
[Color]	Villavieja cuaternario. Pleistoceno-Holoceno	[Color]	Cinturón de Tora. Rocas Perlas. Cretácico Superior-Mioceno. (Cordillera Central)
[Color]	Fm La Isabela. Calizas arrecifales. Pleistoceno-Holoceno	[Color]	Fm Tico. Cretácico Superior. (Cordillera Central)
[Color]	Relleño de las cuencas del Cibao, San Juan, Enriquillo, Azua y equivalentes. Mioceno-Pleistoceno	[Color]	Fm Siete Cabezas y Pinalillo Sur. Cretácico Superior. (Cordillera Central)
[Color]	Mioceno-Holoceno	[Color]	Fm Los Haitises y equivalentes. Calizas. (Cordillera Central)
[Color]	Fm Yanigua, Villa Trina, Castillo y equivalentes. Mioceno-Pleistoceno	[Color]	Complejo Duarte. Jurásico Superior. (Cord. Central)
[Color]	Fm Sombrento y equivalentes. Oligoceno-Mioceno. (Zonas de Neiba y Martín García). (Cordillera Oriental)	[Color]	Esquistos de Maimón. (Cordillera Central)
[Color]	Fm San Juan. Conglomerados. Eoceno. (Cordillera Oriental)	[Color]	Tonalitas y dioritas
[Color]	Fm Las Guaymas. Cretácico Superior. (Cordillera Oriental)	[Color]	Gabros y dioritas
		[Color]	Peridotitas y serpentinitas

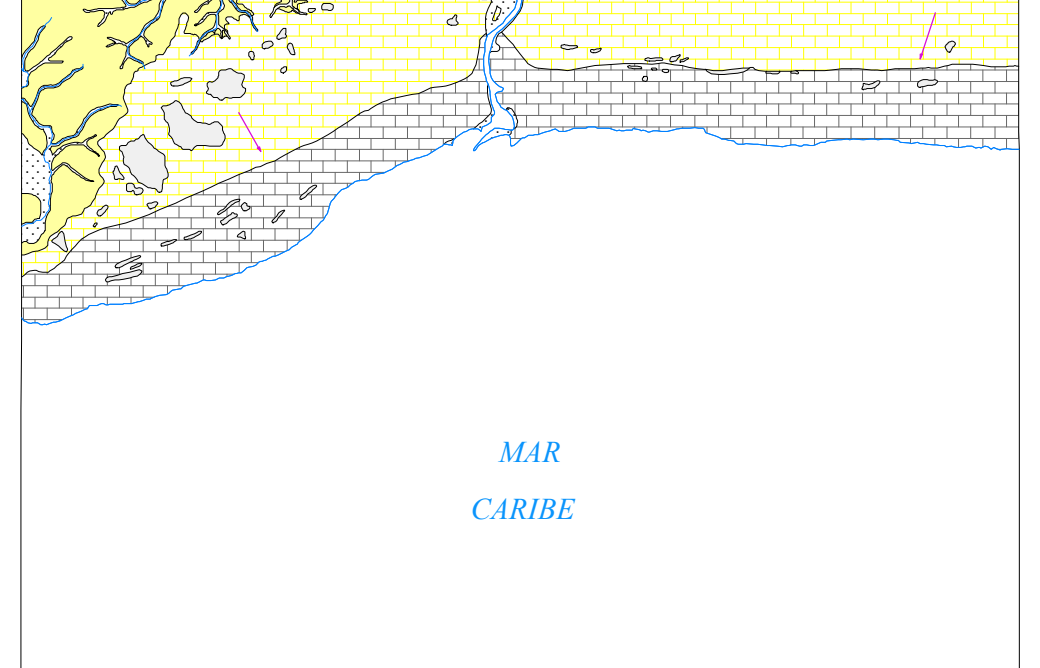
ESQUEMA MORFOESTRUCTURAL



Escala 1:200.000

[Color]	Depósitos cuaternarios indiferenciados	[Color]	Superficie inferior de la Llanura Costera del Caribe
[Color]	Depósitos litales fósiles. Calcarentes. Pleistoceno	[Color]	Superficie intermedia de la Llanura Costera del Caribe
[Color]	Fm La Isabela (Plataforma arrecifal). Calizas. Pleistoceno	[Color]	Superficie superior de la Llanura Costera del Caribe
[Color]	PLOCENO-PLISTOCENO	[Color]	Acarillado 10x1
[Color]	Fm Los Haitises (Plataforma arrecifal). Calizas. Ploceno-Pleistoceno	[Color]	Zona de falla de La Española en el subsuelo (deducida por métodos geofísicos. Mapa de gradientes magnéticos verticales. escala 1:100.000. IGME, 2007)
[Color]	Fm Yanigua. (Lagoons) Margas y calizas. Ploceno-Pleistoceno		

ESQUEMA HIDROGEOLOGICO

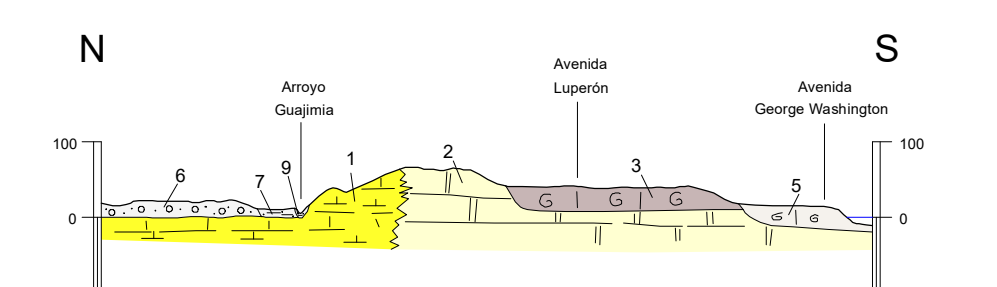


Escala 1:200.000

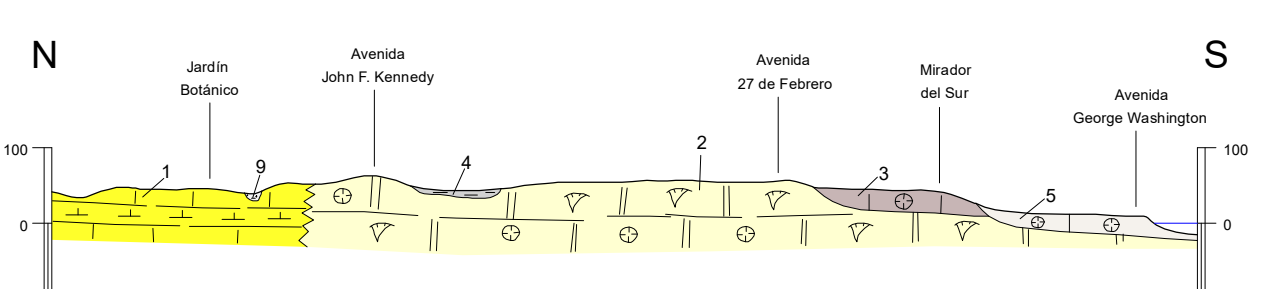
[Color]	Permeabilidad muy alta por karstificación. Calizas arrecifales	[Color]	Permeabilidad muy alta por karstificación. Calizas arrecifales y calizas
[Color]	Permeabilidad alta por porosidad intergranular. Gravias, arenas y lutitas	[Color]	Permeabilidad baja, alta localmente por karstificación. Margas amarillentas y calizas
[Color]	Permeabilidad baja. Arcillas		
[Color]	Permeabilidad muy alta por karstificación. Calizas arrecifales y calizas		
[Color]	Permeabilidad baja, alta localmente por karstificación. Margas amarillentas y calizas		

SECCIONES GEOLÓGICAS

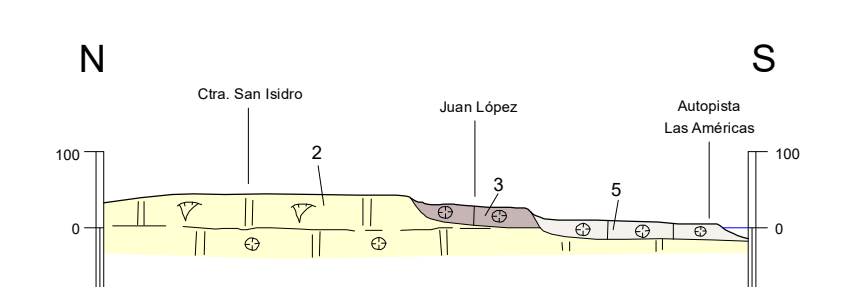
SECCIÓN I - I'



SECCIÓN II - II'

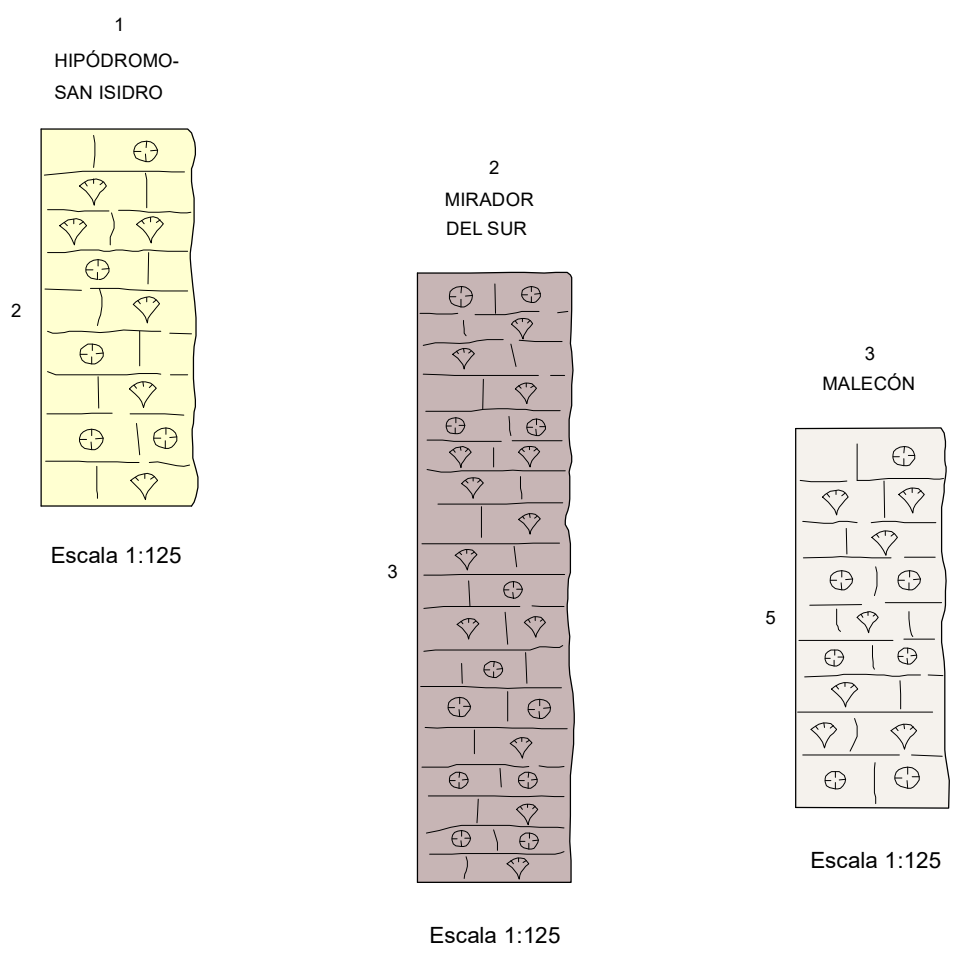


SECCIÓN III - III'

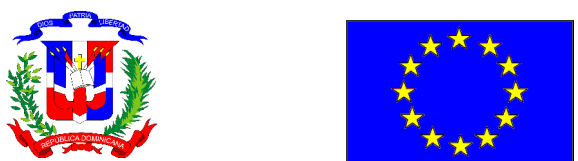
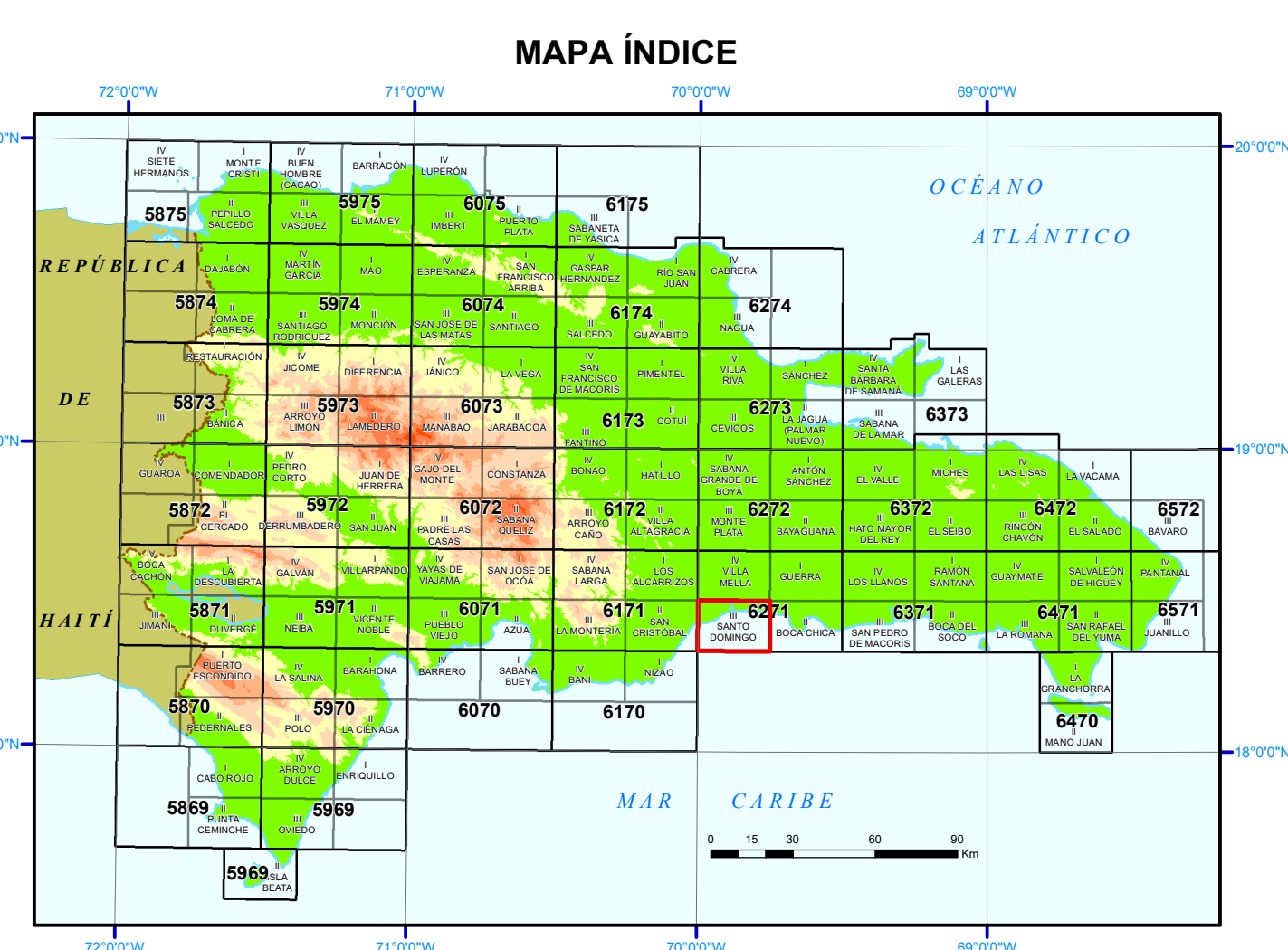


ESCALA | HORIZONTAL 1:50.000
VERTICAL 1:10.000

COLUMNAS ESTRATIGRÁFICAS SINTÉTICAS EN LAS PRINCIPALES UNIDADES O ZONAS



COLUMNAS	COORDENADAS	
	X	Y
1. Hipódromo-San Isidro	417.850	2.043.596
2. Mirador del Sur	SINTÉTICA	
3. Malecón	SINTÉTICA	



FINANCIADO POR EL PROGRAMA SYSMIN II DE LA UNIÓN EUROPEA
AUTORIDAD CONTRATANTE: GOBIERNO DE LA REPÚBLICA DOMINICANA
ORDENADOR NACIONAL PARA LOS FONDOS EUROPEOS DE DESARROLLO