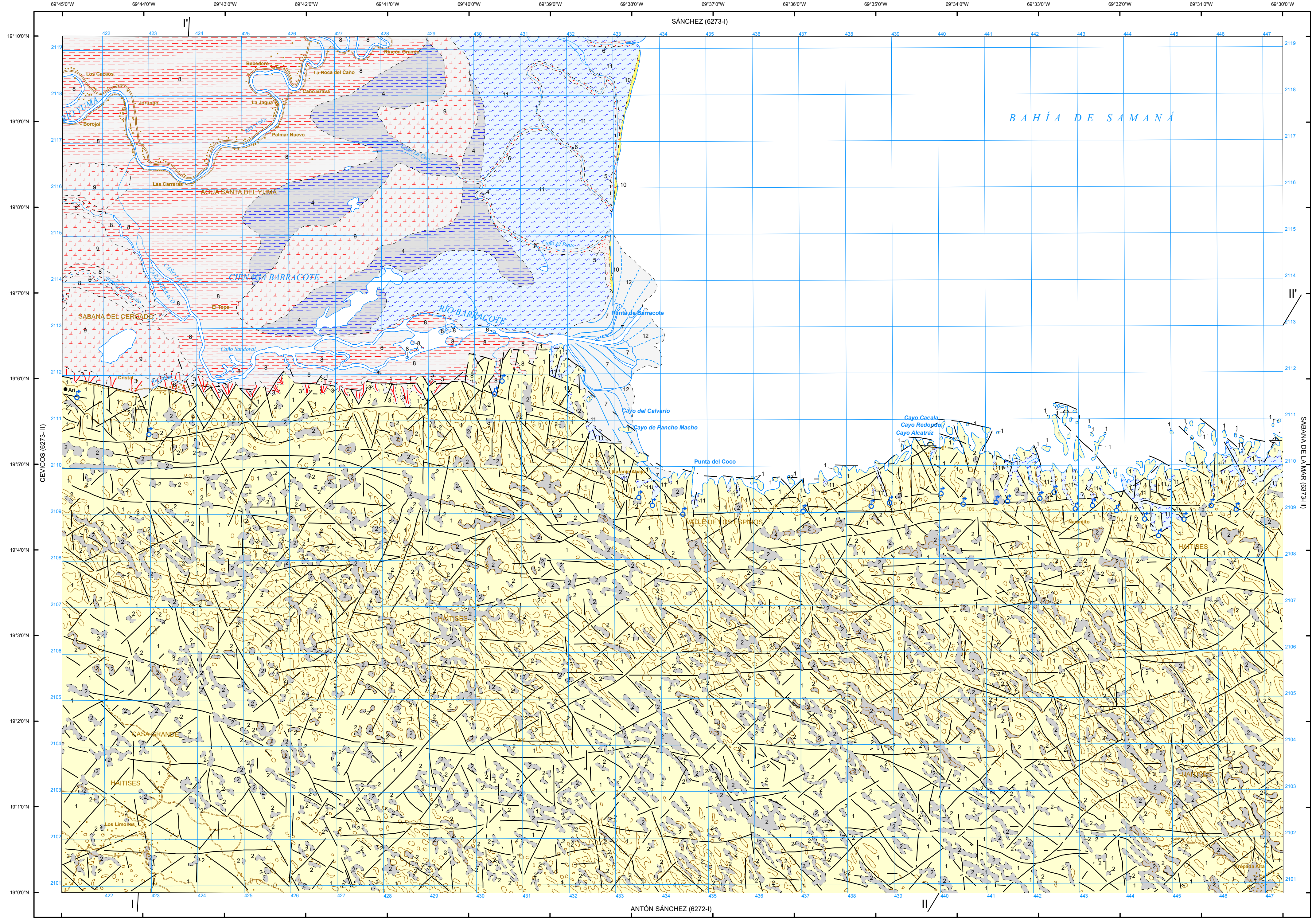


MAPA GEOLÓGICO DE LA REPÚBLICA DOMINICANA

SERVICIO GEOLÓGICO NACIONAL -SGN-

ESCALA 1:50.000



Proyección y Cuadrícula U.T.M. - Huso 19
Escala horizontal de las curvas de nivel: 100 metros
Adaptación y base: Mapa Topográfico 1:50.000
Bases topográficas proporcionadas por la Secretaría de Estado de Medioambiente

Realizado por el Consorcio IGME-BRGM-INYPSA (2007-2010)
Autor: Marc Joubert (BRGM)
Director del Proyecto: Eusebio Lopez Caballero (IGME)
Supervisión Técnica: UTG-SYSMIN (TYPISA)

LEYENDA

TERCIARIO	CUATERNARIO	NEÓGENO
	HOLOCENO	
	PLEISTOCENO	
	PLIOCENO	

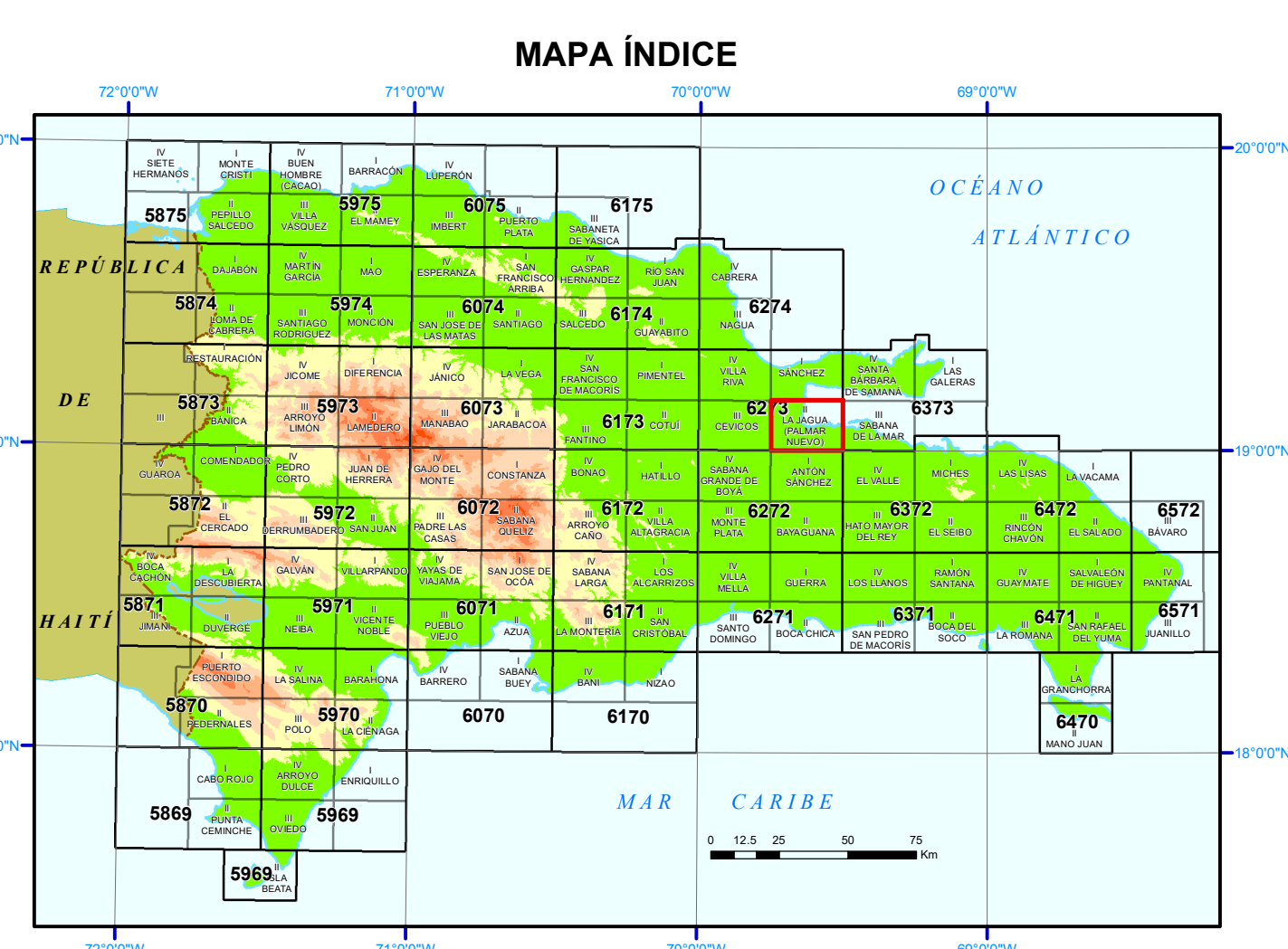
- 12 Delta sumergido. Arenas y limos
- 11 Marisma baja. Manglar. Lutitas con abundante vegetación
- 10 Playas actuales. Arenas y limos
- 9 Áreas pantanosas. Lutitas ricas en materia orgánica
- 8 Llanura de inundación. Lutitas y arenas
- 7 Delta. Arenas finas
- 6 Fondos de valle. Arenas y limos
- 5 Cordón arenoso. Arenas
- 4 Llanura de inundación abandonada. Lutitas y arenas
- 3 Abanicos aluviales y conos de deyección. Gravas arenas y lutitas
- 2 Relleno de dolinas y poljes. Arcillas de descalcificación rojas
- 1 Unidad Los Haitises. Calizas bioclásticas, calizas margosas y calizas arrecifales

SÍMBOLOS GEOLÓGICOS

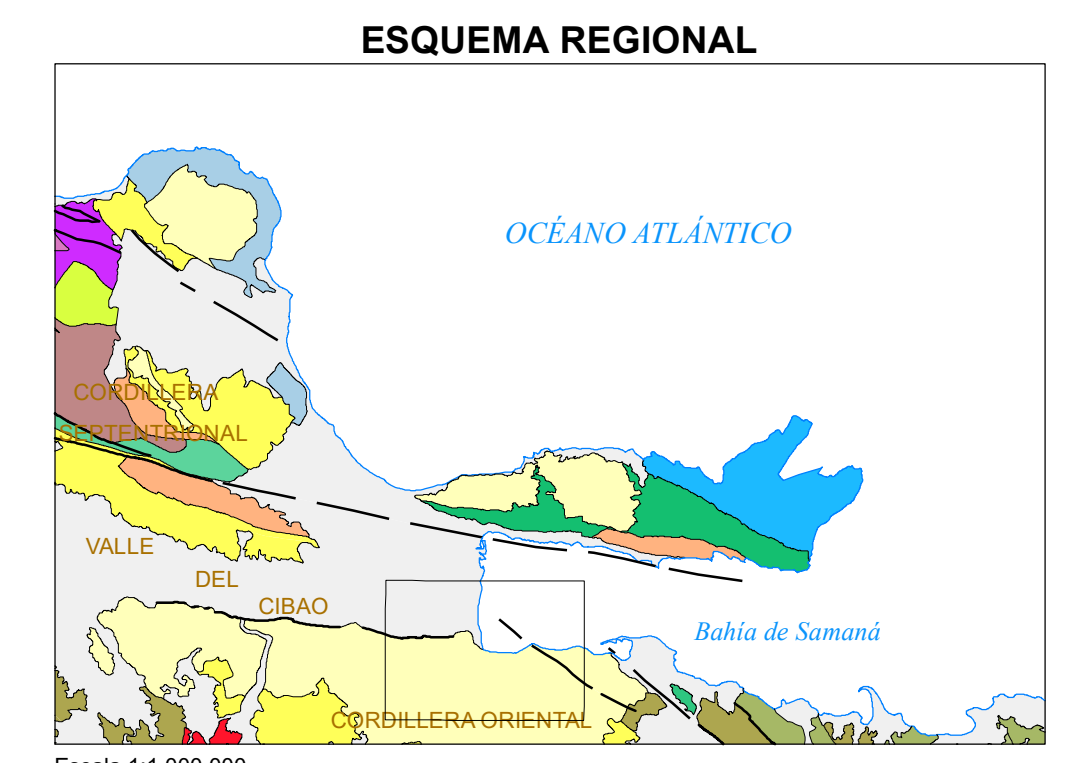
-----	Contacto normal o concordante	10	Estratificación y cantidad de buzamiento
-----	Contacto discordante	♂	Cueva
---	Falla	♂	Manantial
---	Falla supuesta	1	Nº de orden
---	Falla de desgarre	●	Indicador y yacimientos minerales
---		▲	Sustancia
---		▲	Ar. Arcas

TRAMAS Y SÍMBOLOS ESPECÍFICOS PARA SECCIONES Y COLUMNAS

[Trama]	Calizas bioclásticas con trozos de corales y algas	[Trama]	Lutitas y margas
[Trama]	Calizas margosas con moluscos	[Trama]	Calizas
[Trama]	Calcarentes	[Trama]	SOLO EN SECCIONES
[Trama]		[Trama]	Falla con movimiento en dirección (Brique - se marca al observador)

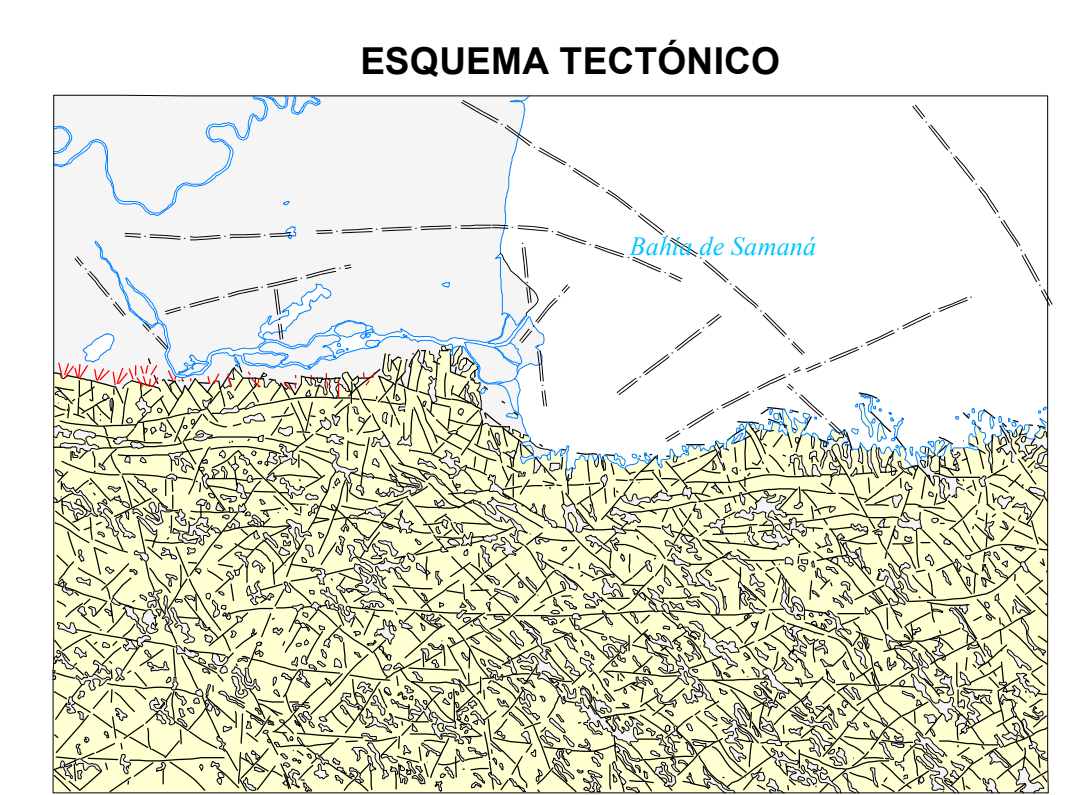


FINANCIADO POR EL PROGRAMA SYSMIN II DE LA UNIÓN EUROPEA
AUTORIDAD CONTRATANTE: GOBIERNO DE LA REPÚBLICA DOMINICANA
ORDENADOR NACIONAL PARA LOS FONDOS EUROPEOS DE DESARROLLO



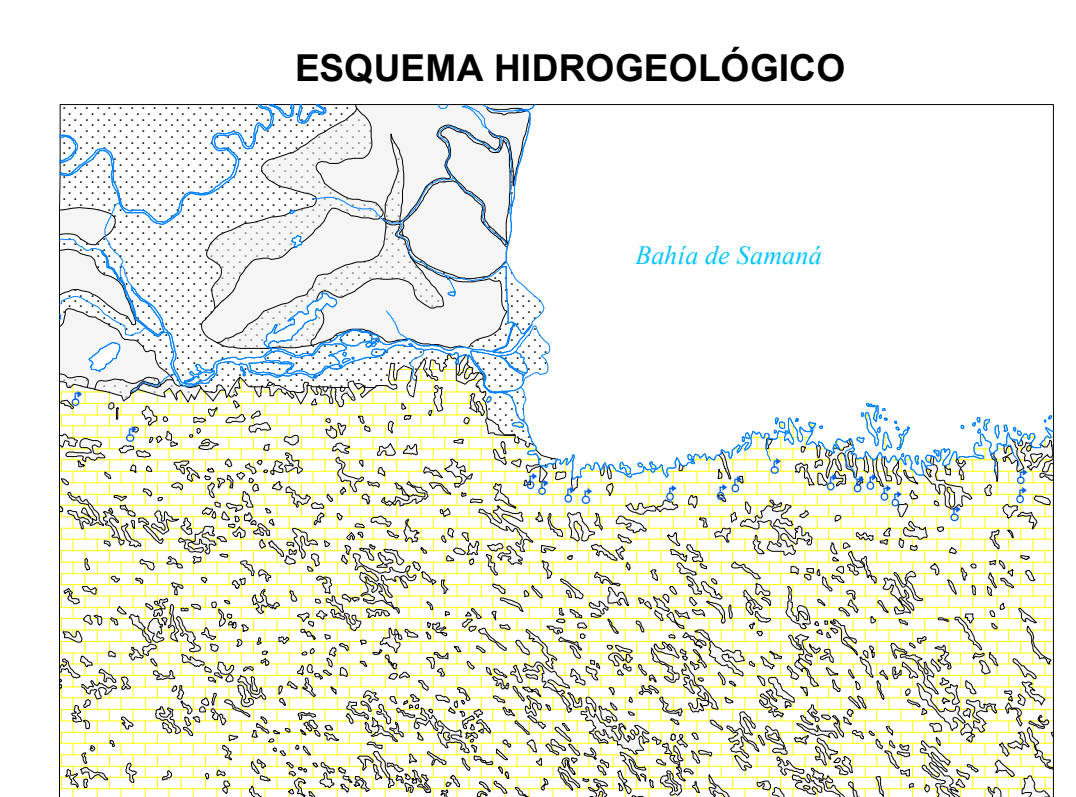
Escala 1:1.000.000

[Color]	Cuaternario indiferenciado. Pleistoceno-Holoceno	[Color]	Miangeo Serpentina de Jagua Clara. (Cordillera Septentrional)
[Color]	Fin La Isabela. Calizas arrecifales.	[Color]	Baño del Río Boba. (Cordillera Septentrional)
[Color]	Fin Los Haitises y equivalentes. Calizas. Plioceno-Pleistoceno	[Color]	Fin Río Chavón. Calizas. Cretácico Superior. (Cordillera Oriental)
[Color]	Fin Yaque, Villa Trina, Cañito y equivalentes. Mioceno-Plioceno	[Color]	Fin Las Guayabas. Cretácico Superior. (Cordillera Oriental)
[Color]	Unidades de La Pargua, El Firme y La Canela. Conglomerados. Mioceno. Cordillera Septentrional y Ríode San Francisco	[Color]	Fin Los Ranchos. Cretácico Inferior. (Cord. Oriental)
[Color]	Fin San Sebastián. Sólidos y mármol. (Cordillera Septentrional)	[Color]	Fin Calizas de Haití. Aptano-Albano. (Cordillera Oriental)
[Color]	Esquistos de alta presión. (Cord. Septentrional)	[Color]	Tonalitas y dioritas
[Color]	Marmoles. (Cordillera Septentrional)	[Color]	Peridotitas y serpentinas
[Color]	Amfibolitas. (Cordillera Septentrional)		



Escala 1:200.000

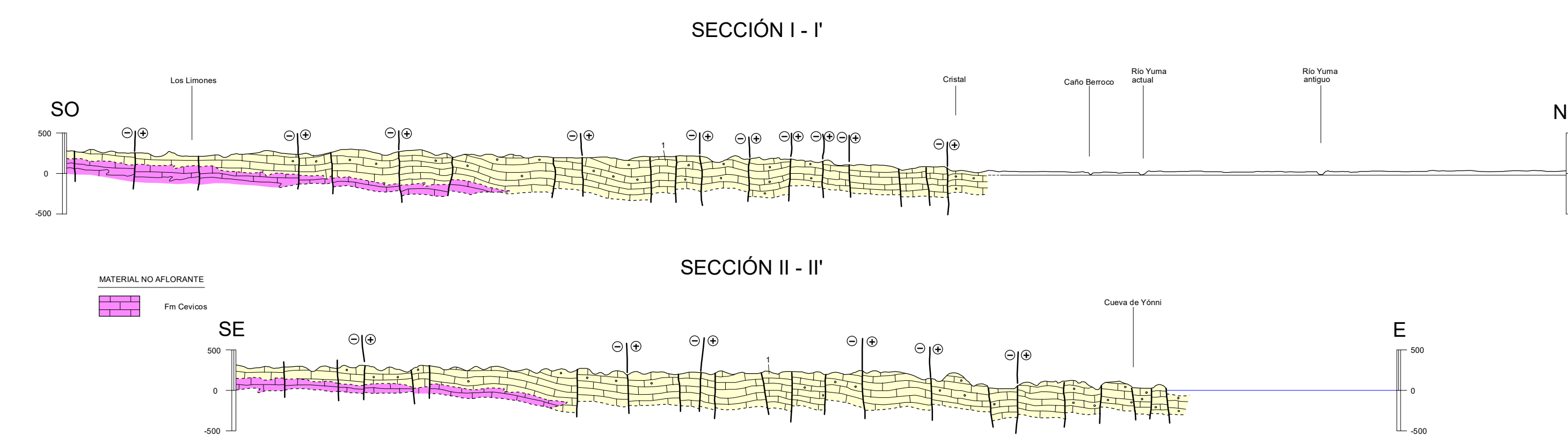
[Color]	Cuaternario indiferenciado	---	Traza de la falla Yabón deducida por aerofotogrametría
[Color]	CORDILLERA ORIENTAL	---	Conos de deposición: glacia, coluviales
[Color]	Fin Yaque, Cañitos y Haitises. Mioceno Superior-Pleistoceno		



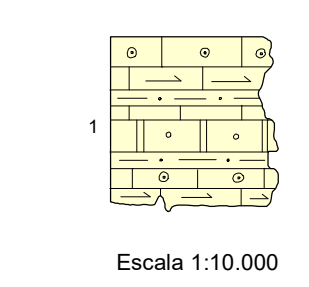
Escala 1:200.000

[Color]	CUATERNARIO
[Color]	Permeabilidad alta por porosidad intergranular: Gravas, arenas y lutitas
[Color]	Permeabilidad media por porosidad intergranular: Lutitas, gravas y limos
[Color]	Permeabilidad baja: Lutitas
[Color]	NEÓGENO
[Color]	Permeabilidad muy alta por karstificación: Calizas

SECCIONES GEOLÓGICAS



COLUMNAS ESTRATIGRÁFICAS SINTÉTICAS EN LAS PRINCIPALES UNIDADES O ZONAS



Escala 1:10.000