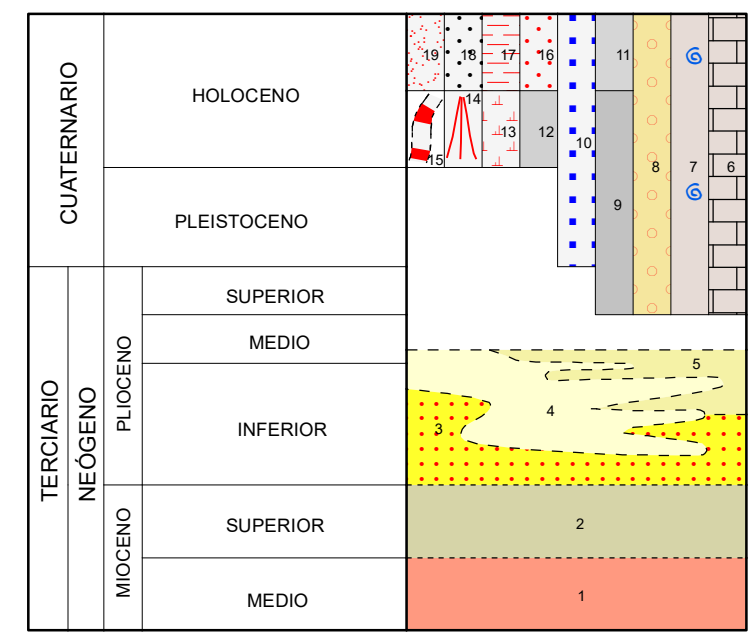


Escala 1:50.000

Realizado por el Consorcio IGME-BRGM-ANYPSA (2007-2010)
Autor: Pol Ulien (BRGM)
Director del Proyecto: Eusebio Lopez Caballero (IGME)
Supervisión Técnica: UTO-SYGMIN (TYPSA)

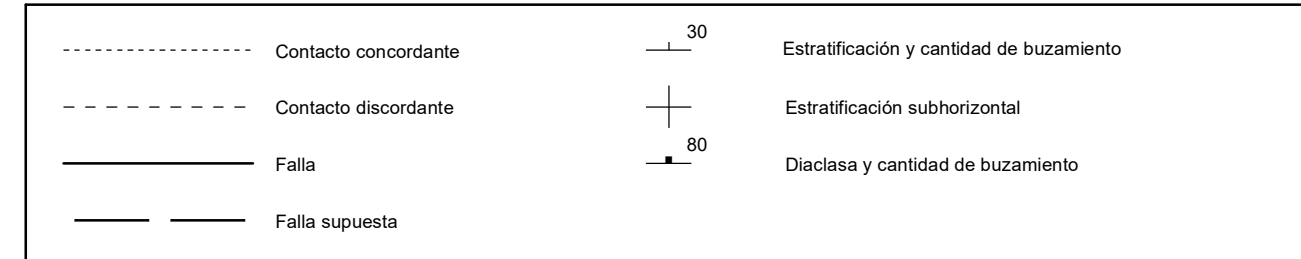
Proyección y Cuadrícula U.T.M. - Huso 19
Ecuatorialidad de los curvas de nivel 100 metros
Aplazado y Base Mapa Topográfico 1:50.000
Bases topográficas proporcionadas por la Secretaría de Estado de Medio Ambiente

LEYENDA

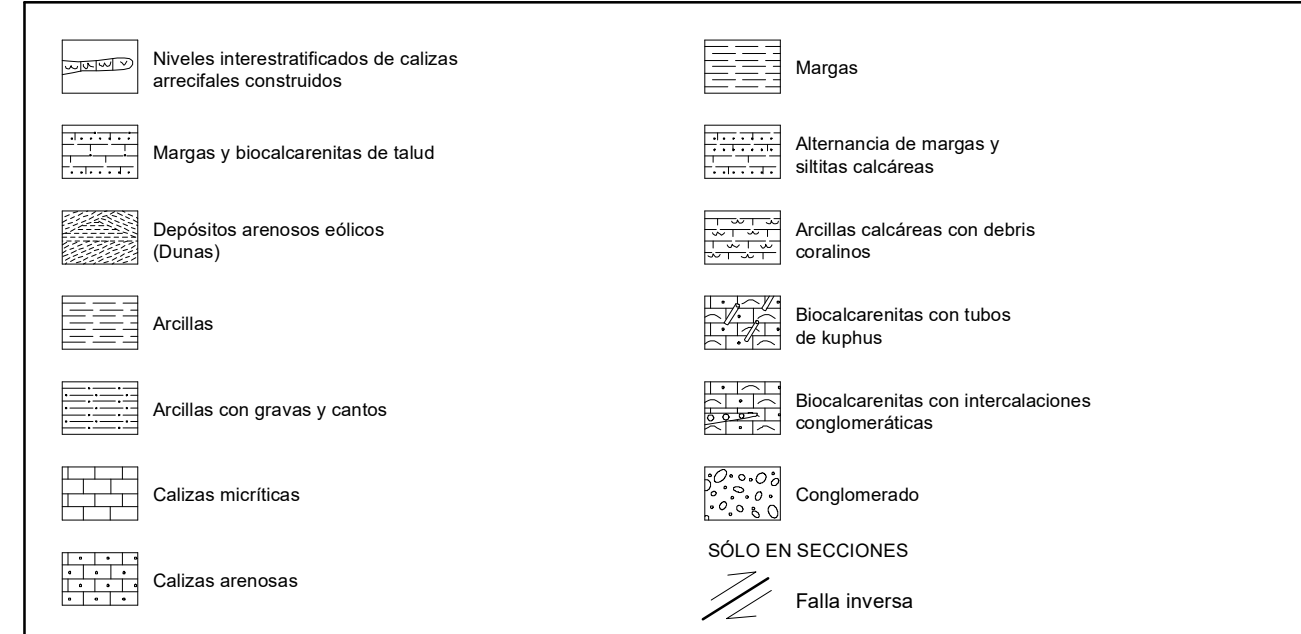


- 19 Cordón arenoso de playa actual. Playa actual: arena fina clasificada con localmente areniscas calcáreas lificadas con minerales negros
- 18 Cordón arenoso de playa antigua y/o depósitos de estuario: arena fina clasificada con matriz localmente arcillosa
- 17 Llanura de inundación: limos y arcillas con arenas finas
- 16 Aluvión actuales de fondo de valle: arenas y arcillas con gravas muy subordinadas
- 15 Paleomeandro: arcillas con materias orgánicas
- 14 Coluviones: cantos, arenas con matriz arcillosa
- 13 Arcillas palustres de zona pantanosa: arcillas
- 12 Manglar - arcillas arenosas: arcillas arenosas
- 11 Arcillas de descalcificación: arcillas residuales rojizas en relleno de dolinas
- 10 Esparrimado de arenas blancas de grano fino paleodunas y/o playas fosiles/ arenas blancas de grano fino
- 9 Arcillas expansivas: arcillas expansivas abigarradas de aspecto laterítico con parches y diferenciaciones arenosas a conglomeráticas
- 8 Conglomerado y arcillas expansivas: conglomerado con clastos muy redondos matriz soportado en una matriz arcillo arenosa rojiza
- 7 Fm La Isabela: calizas coralinas brechoides amarillentas a blanquecinas en brechas de talud y margas interestratificadas
- 6 Fm La Isabela: calizas coralinas brechoides amarillentas a blanquecinas en edificios de arrecifes coralinas
- 5 Fm Villa Trina: margas superiores gris beige laminadas con intercalaciones de calcilutitas
- 4 Fm Villa Trina, Mb Los Haitises: calizas morricas de color blanquecino a crema con parches de calizas arrecifales
- 3 Fm Villa Trina: alternancias rítmicas de areniscas de grano fino a medio y de lutitas calcáreas y margas con niveles de biocalcaremitas de grano medio coralinas a techo
- 2 Fm Macoris: biocalcaremitas blanquecinas con niveles conglomeráticos y calizas biocalcaremitas finas
- 1 Conglomerado continental La Pragua

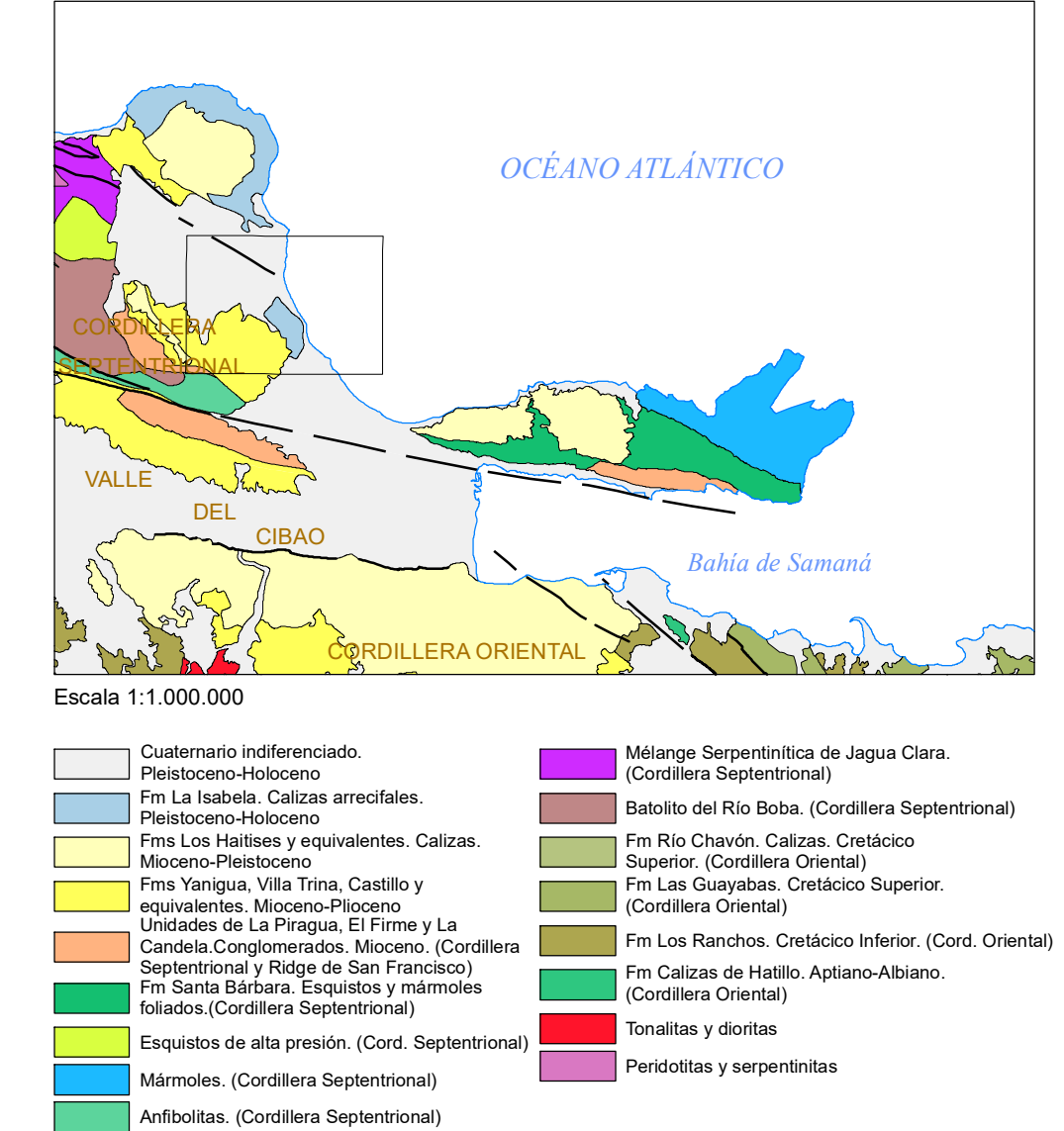
SÍMBOLOS GEOLÓGICOS



TRAMAS Y SÍMBOLOS ESPECÍFICOS PARA SECCIONES Y COLUMNAS

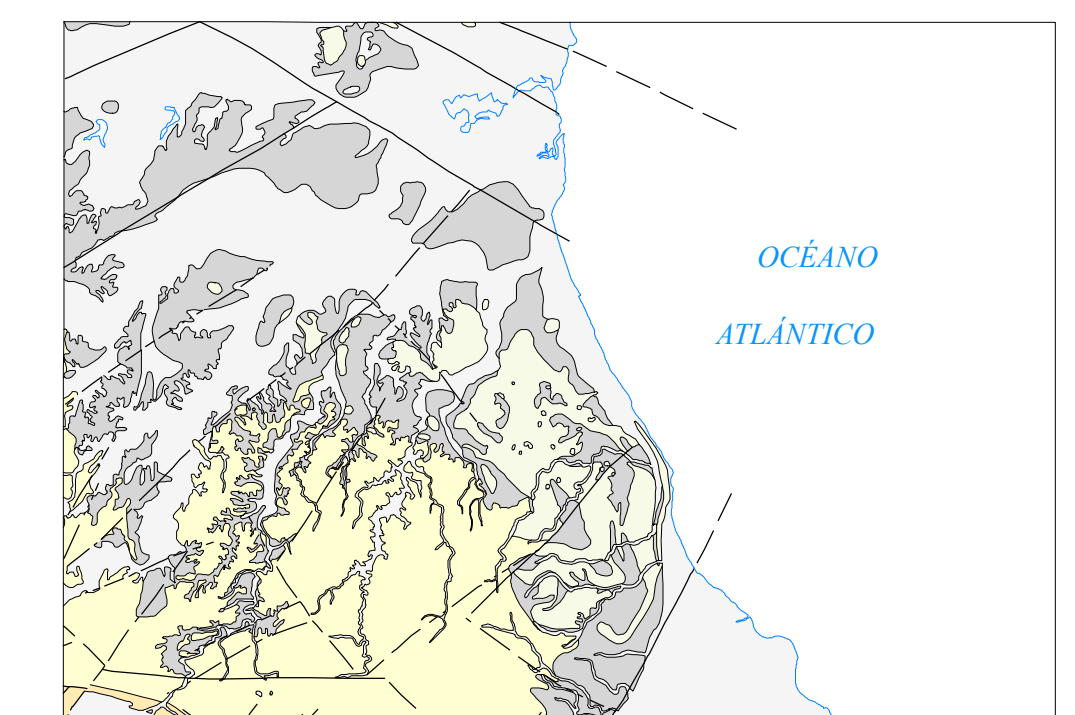


ESQUEMA REGIONAL



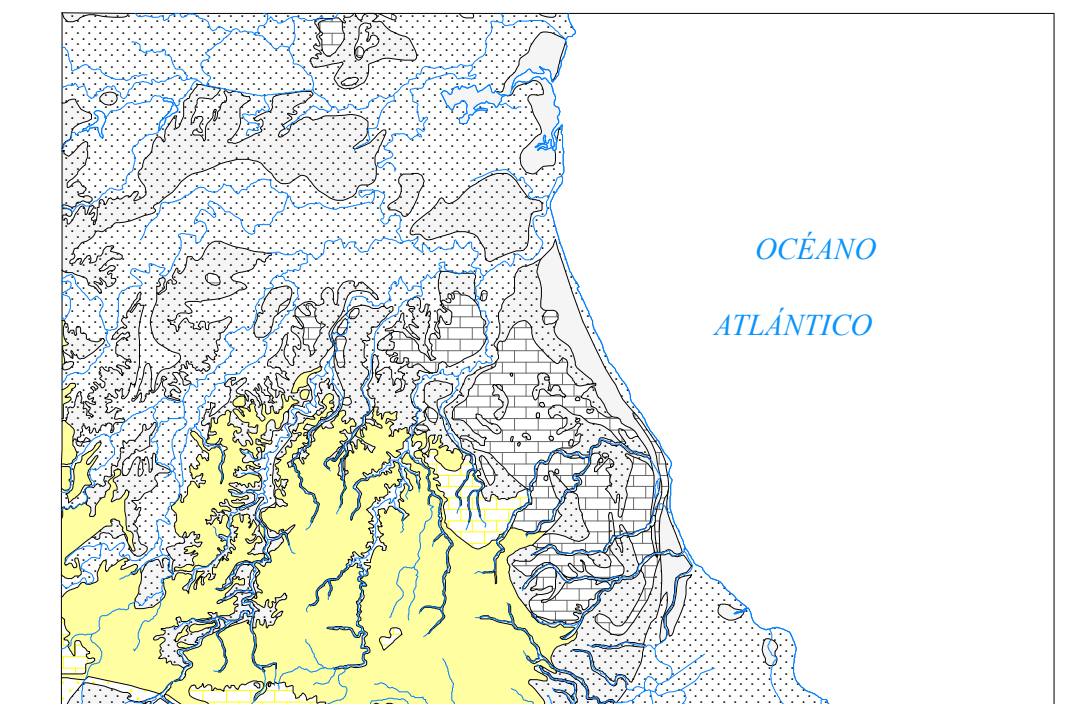
- Escala 1:1.000.000
- Cuaternario indiferenciado
 - Pleistoceno-Holoceno
 - Fm Los Haitises y equivalentes: Calizas
 - Mioceno-Plioceno
 - Fm Villa Trina, Mb Los Haitises, Cretácico Superior
 - Cordillera Septentrional
 - Cordillera Septentrional, Mioceno-Plioceno
 - Dolinas de La Pragua, El Financiero y La Candelaria Conglomerados: Micocho (Cordillera Septentrional, Ríode San Francisco)
 - Fm Santa Bárbara, Esqueles y mármoles: Isabela (Cordillera Septentrional)
 - Esqueles de alta presión: (Cord. Septentrional)
 - Mármoles: (Cordillera Septentrional)
 - Arbolitos: (Cordillera Septentrional)
 - Miange Septentrional de Jagua Clara: Cordillera Septentrional
 - Bosque del Río Bobo: (Cordillera Septentrional)
 - Fm Rio Chavón, Calizas, Cretácico Superior: Cordillera Oriental
 - Fm Los Haitises, Cretácico Superior: Cordillera Oriental
 - Fm Los Ranchos, Cretácico Inferior: (Cord. Oriental)
 - Fm Calizas de Hato: Agustino-Albano: (Cordillera Oriental)
 - Tonillos y dolinas
 - Peridotitas y serpentinitas

ESQUEMA TECTÓNICO



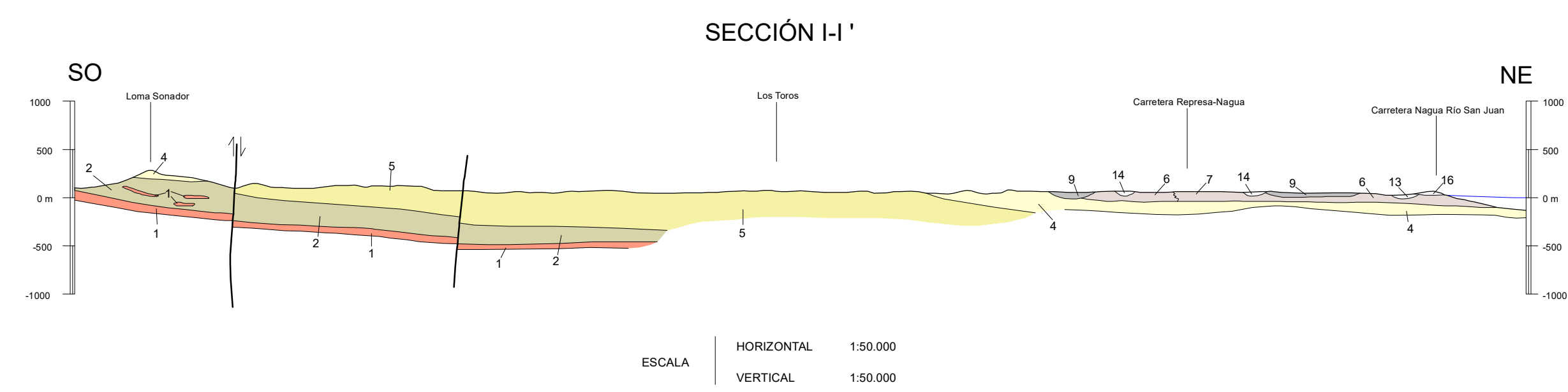
- Escala 1:200.000
- Cuaternario indiferenciado
 - Ablaciones aluviales
 - Fm La Isabela: Cuaternario
 - CORILLERA SEPTENTRIONAL
 - Fm. Calizas, Mármol, Villa Trina y Los Haitises
 - Micocho Medio-Pleistoceno
 - Conglomerados de La Pragua y La Candelaria: El Financ. Micocho

ESQUEMA HIDROGEOLÓGICO



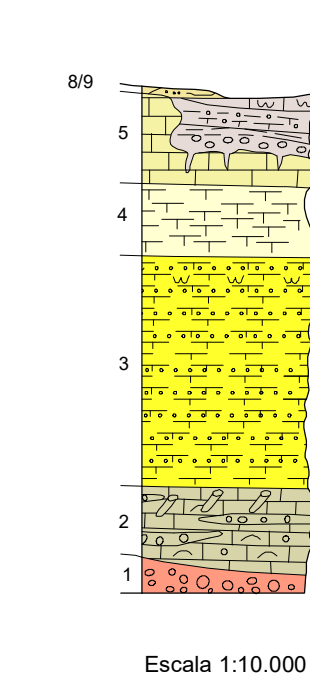
- Escala 1:200.000
- Cuaternario: Permeabilidad muy alta por karstificación y fracturación: Calizas arenosas
 - Neógeno: Permeabilidad muy alta por karstificación y fracturación: Calizas
 - Permeabilidad alta por porosidad intergranular: Gravas, arenas y lutitas
 - Permeabilidad media por porosidad intergranular: Gravas, lutitas y arenas
 - Permeabilidad baja: Lutitas
 - Permeabilidad muy alta por karstificación y fracturación: Calizas
 - Permeabilidad media por porosidad intergranular y fracturación: Conglomerados
 - Permeabilidad baja: Margas

SECCIÓN GEOLÓGICA

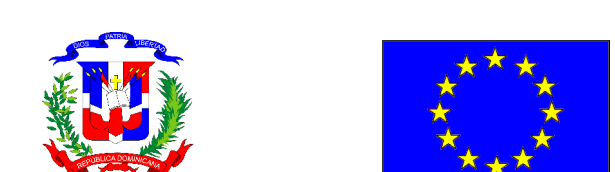
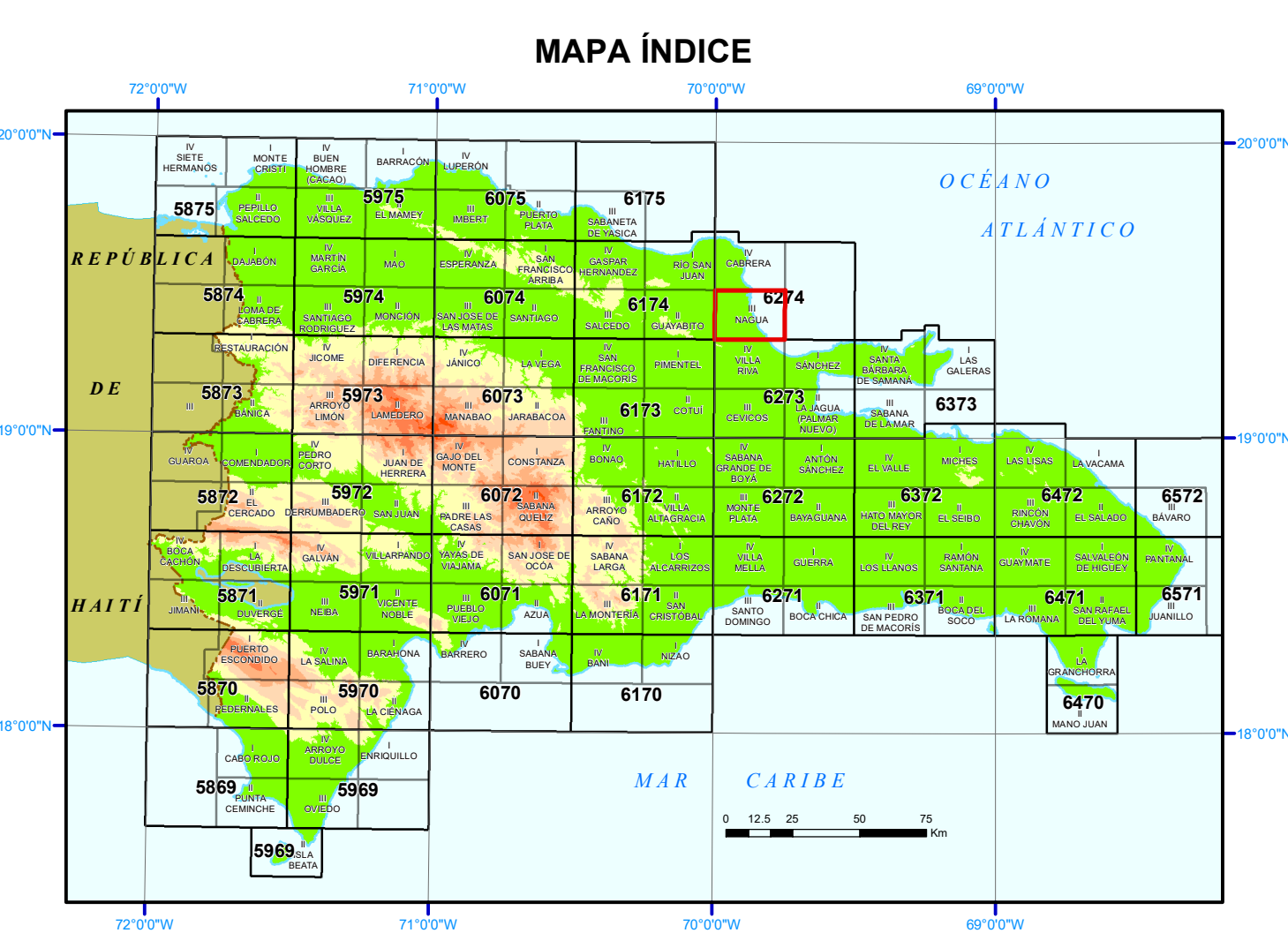


ESCALA HORIZONTAL 1:50.000 VERTICAL 1:50.000

COLUMNAS ESTRATIGRÁFICAS SINTÉTICAS EN LAS PRINCIPALES UNIDADES O ZONAS



Escala 1:10.000



FINANCIADO POR EL PROGRAMA SYSMIN II DE LA UNIÓN EUROPEA
AUTORIDAD CONTRATANTE: GOBIERNO DE LA REPÚBLICA DOMINICANA
ORDENADOR NACIONAL PARA LOS FONDOS EUROPEOS DE DESARROLLO