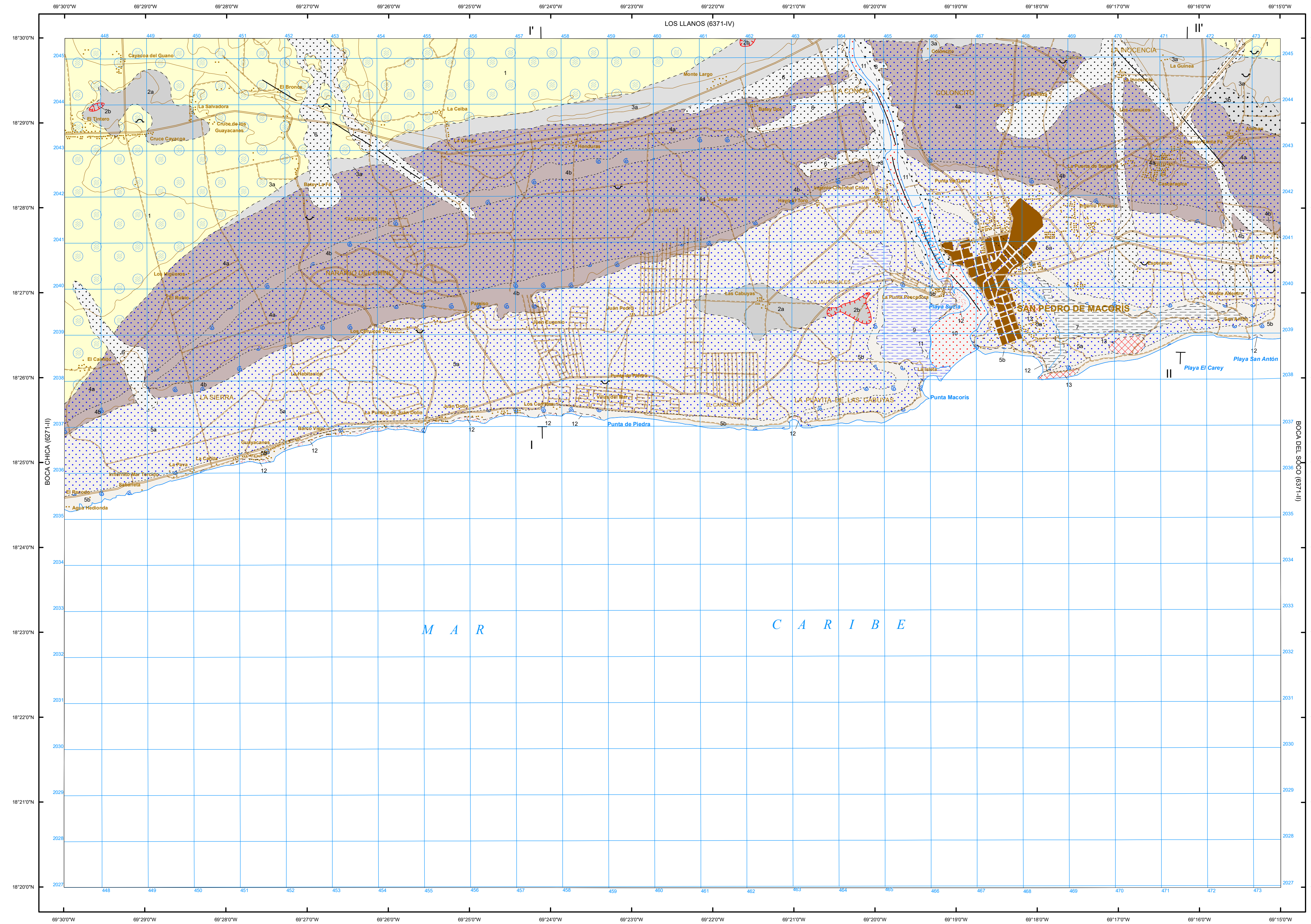


MAPA GEOLÓGICO DE LA REPÚBLICA DOMINICANA

ESCALA 1:50.000



Proyección y Cuadrícula U.T.M. - Huso 19
Escala horizontal de las curvas de nivel: 100 metros
Adaptación y base: Mapa Topográfico 1:50.000
Bases topográficas proporcionadas por la Secretaría de Estado de Medio Ambiente

LEYENDA

CUESTRARIO	HOLOCENO	
	11	12
PLEISTOCENO	3a	3b
	3c	3d
TERCIARIO	NEÓGENO	
	1	

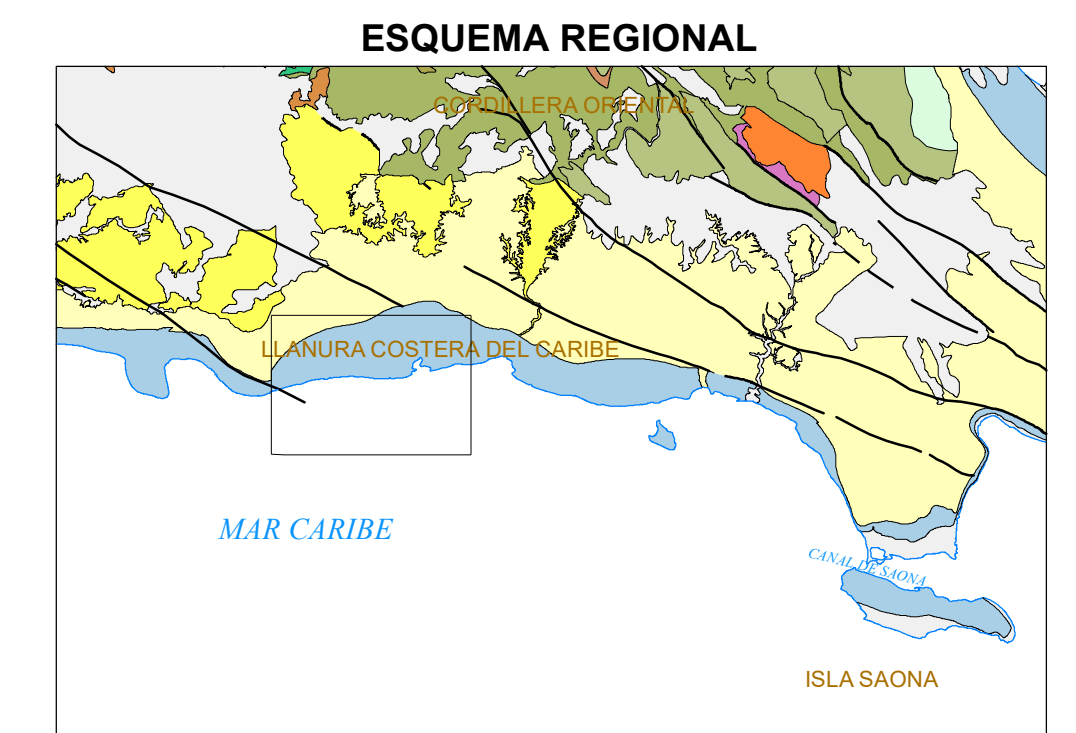
13 Antrópico
12 Playas y cordones litorales actuales. Arenas y gravas
11 Marismas bajas o manglares. Lutitas con abundante vegetación
10 Fondos de valles. Limos, arenas y gravas
9 Lagunas costeras. Limos negros
8 Terrazas aluviales bajas y llanuras de inundación. Limos, arenas y gravas
7 Lagunas colmatadas. Limos y arenas
6 Paleorío y paleoestuario. Arcillas y limos, con arenas, gravas y cantos
5 Fm La Isabela, Plataforma Inferior. Calizas bioclásticas o margosas localmente con gravas 5a; armazón o parche de corales (5b)
4 Fm La Isabela, Plataforma Superior. Calizas bioclásticas o margosas, localmente con gravas 4a; armazón o parche de corales (4b)
3 Fm La Barca. Calizas margosas con corales o calcarenitas (3a); localmente gravas y cantos del zócalo retrabajados (3b)
2 Arcillas de descalcificación (2a); fondos de dolinas (2b)
1 Fm de Los Haitises. Calizas con corales

SÍMBOLOS GEOLÓGICOS

-----	+	Estación subhorizontal
-----	^	Cierrera activa
-----	v	Cierrera inactiva o intermitente
-----	---	Falla
-----	---	Falla supuesta o cubierta

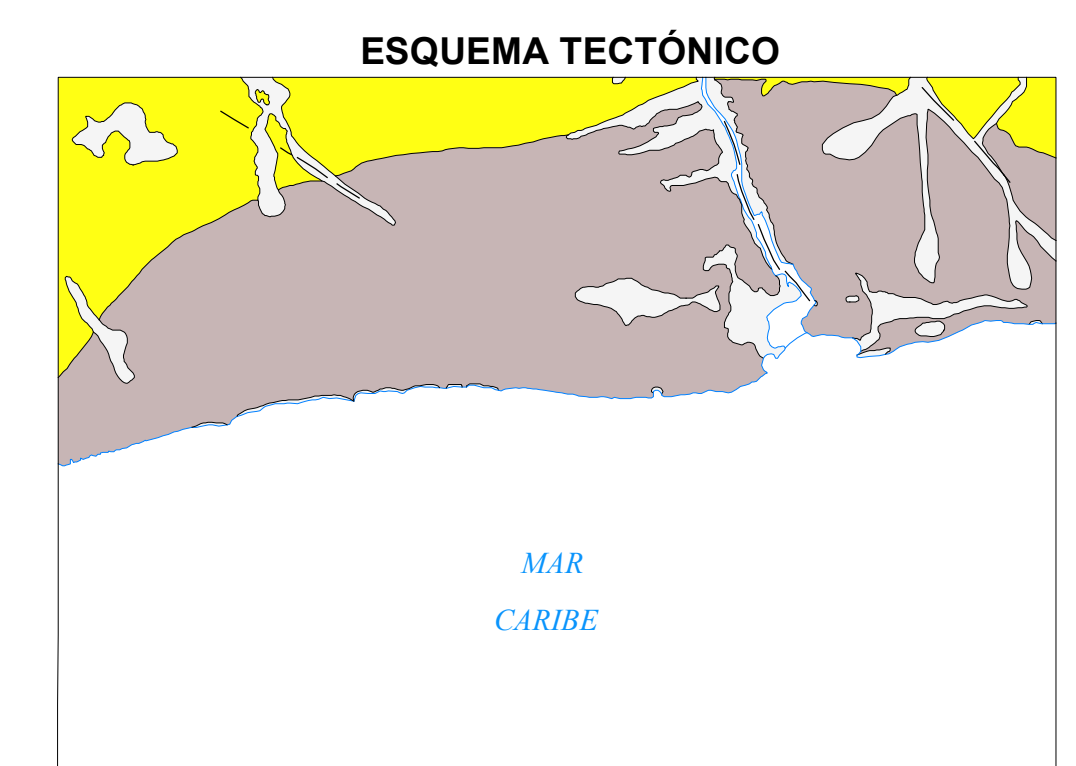
TRAMAS Y SÍMBOLOS ESPECÍFICOS PARA SECCIONES Y COLUMNAS

[Pattern]	Calizas arrecifales	[Symbol]	Corales pequeños
[Pattern]	Calizas margosas con calcarenitas (Fondos de lagoon)	[Symbol]	Corales grandes
[Pattern]	Calizas margosas con corales y calcarenitas	[Symbol]	Moluscos
[Pattern]	Calizas con corales	[Symbol]	Gasterópodos
[Pattern]	Calizas bioclásticas localmente margosas		
[Pattern]	Calcarenitas y corales		



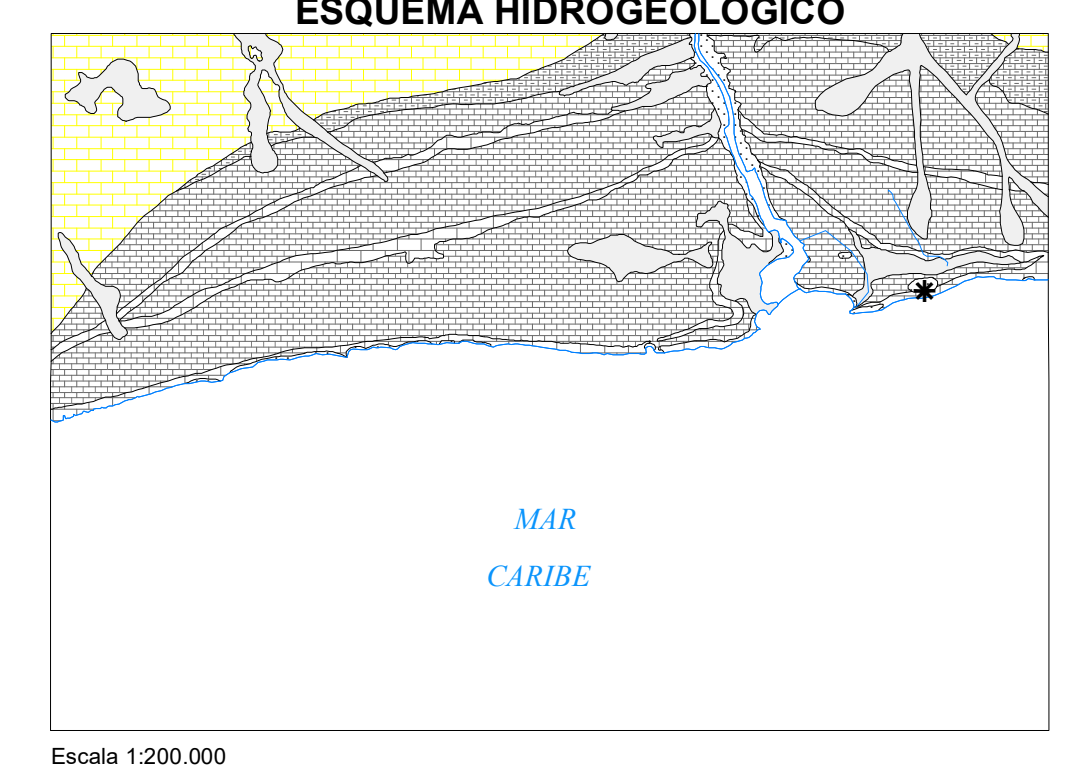
Escala 1:1.000.000

Quaternario indiferenciado	Fm Río Chavón. Calizas. Cretácico Superior. (Cordillera Oriental)
Fm La Isabela. Calizas arrecifales	Mt Loma La Vega. Volcanitas. Cretácico Superior. (Cordillera Oriental)
Fm Los Haitises y equivalentes. Calizas. Mioceno-Pleistoceno	Fm Las Guayabitas. Cretácico Superior. (Cordillera Oriental)
Fm Veraguas. Villa Tina. Caolito y equivalentes. Mioceno-Pleistoceno	Fm Los Ranchos. Cretácico Inferior. (Cord. Oriental)
Fm Bejucal. Calizas. Eoceno. (Cord. Oriental)	Fm Calizas de Haitío. Aptiano-Albiano. (Cordillera Oriental)
Fm Divi Juan. Conglomerados. Eoceno. (Cordillera Oriental)	Fm Loma de Angosta. Calizas. Maestriano. (Cordillera Oriental)
Fm Loma de Angosta. Calizas. Maestriano. (Cordillera Oriental)	Peridotitas y serpentinas



Escala 1:200.000

Depósitos cuaternarios indiferenciados
Depósitos litorales actuales. Arenas y limos
Fm La Isabela (Plataforma arrecifal). Calizas. Pleistoceno
Fm Los Haitises (Plataforma arrecifal). Calizas. Plioceno-Pleistoceno

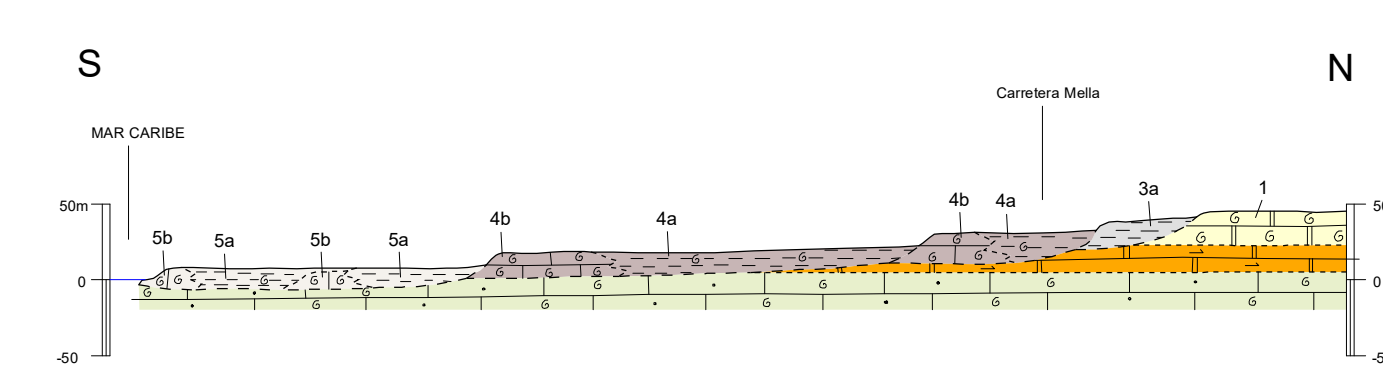


Escala 1:200.000

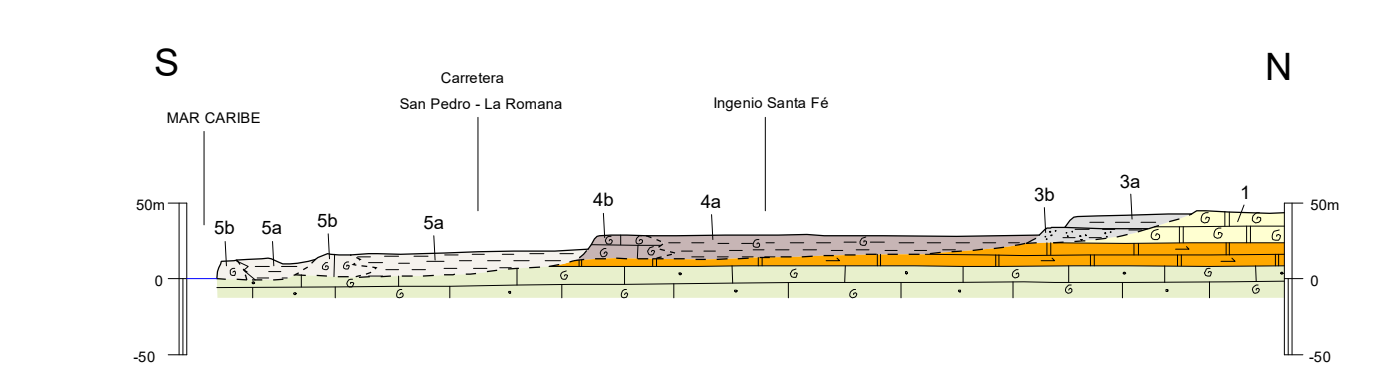
Permeabilidad muy alta por karstificación	Basamento
Armazón o parches de corales	
Permeabilidad alta por karstificación	
Calizas bioclásticas o margosas	
Permeabilidad alta a media por karst. y poros. interg.	
Calizas margosas con arenas	
Permeabilidad alta por porosidad intergranular	
Limos, arenas y gravas	
Permeabilidad baja	
Arenas y limos	
Permeabilidad muy alta por karstificación	
Calizas con corales	

SECCIONES GEOLÓGICAS

SECCIÓN I - I'

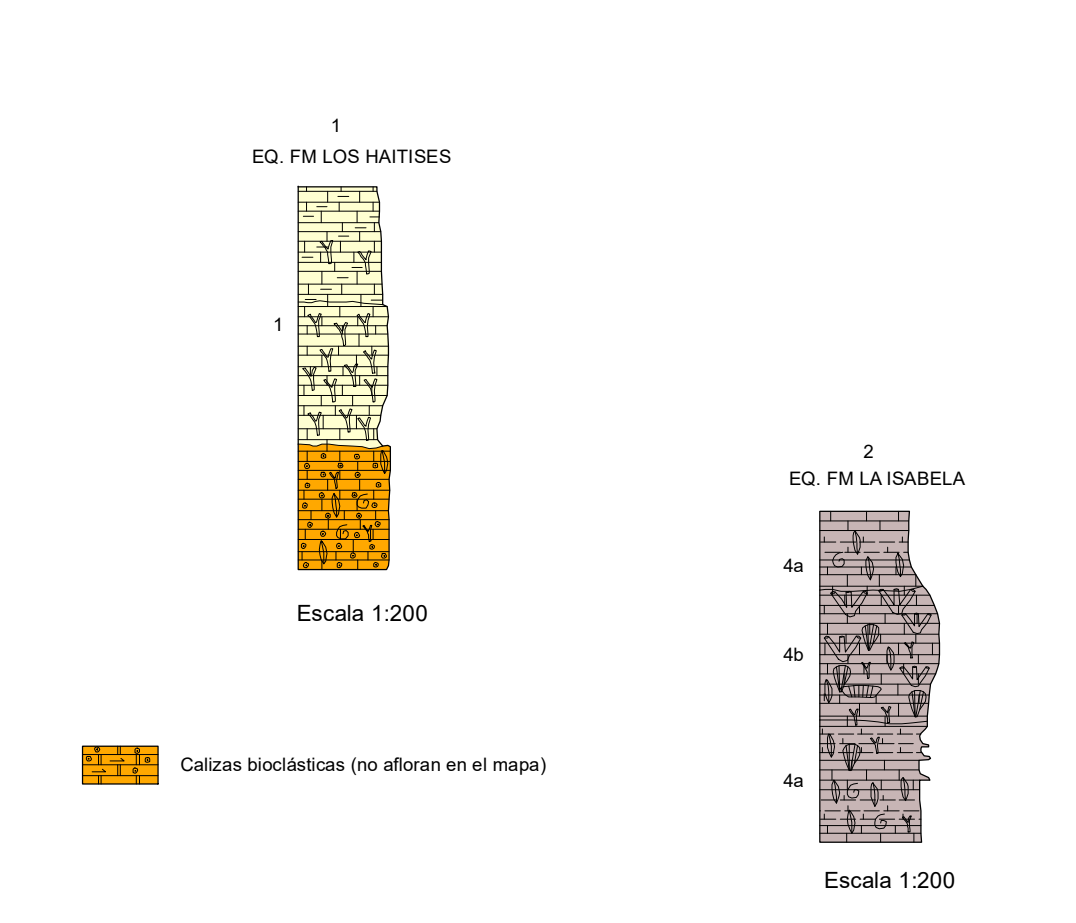


SECCIÓN II - II'

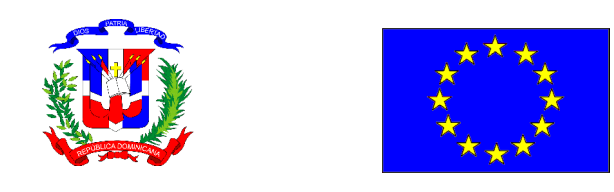
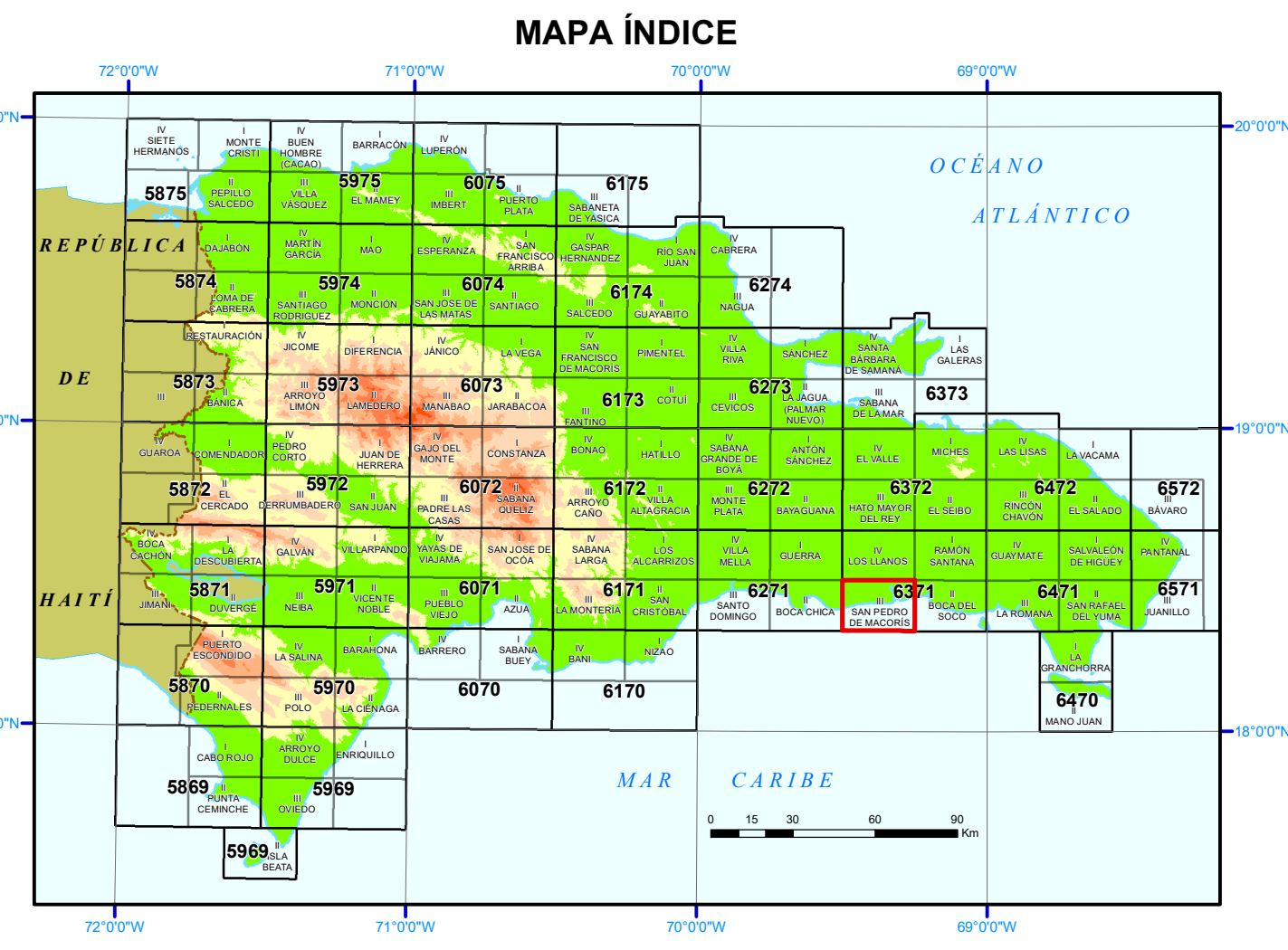


[Pattern]	Calizas bioclásticas (no afloran en el mapa)	ESCALA	HORIZONTAL	1:50.000
[Pattern]	Calcarenitas y corales (no afloran en el mapa)		VERTICAL	1:5.000

COLUMNAS ESTRATIGRÁFICAS SINTÉTICAS EN LAS PRINCIPALES UNIDADES O ZONAS



COLUMNAS SINTÉTICAS	COORDENADAS	
	X	Y
1. Eq. Fm Los Haitises	451.280	2.044.481
2. Eq. Fm La Isabela	459.035	2.042.494



FINANCIADO POR EL PROGRAMA SYSMIN II DE LA UNIÓN EUROPEA
AUTORIDAD CONTRATANTE: GOBIERNO DE LA REPÚBLICA DOMINICANA
ORDENADOR NACIONAL PARA LOS FONDOS EUROPEOS DE DESARROLLO