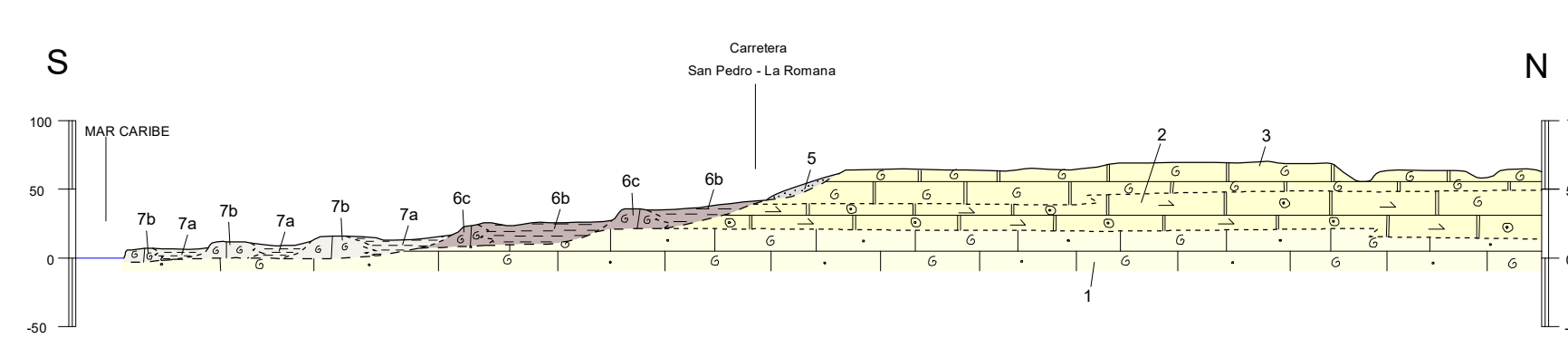


Realizado por el Consorcio IGME-BRGM-INYPSA (2007-2010)
Autor: Eric Lasserre (BRGM)
Director del Proyecto: Eusebio Lopera Caballero (IGME)
Supervisión Técnica: UTG-SYSMIN (TYPSA)

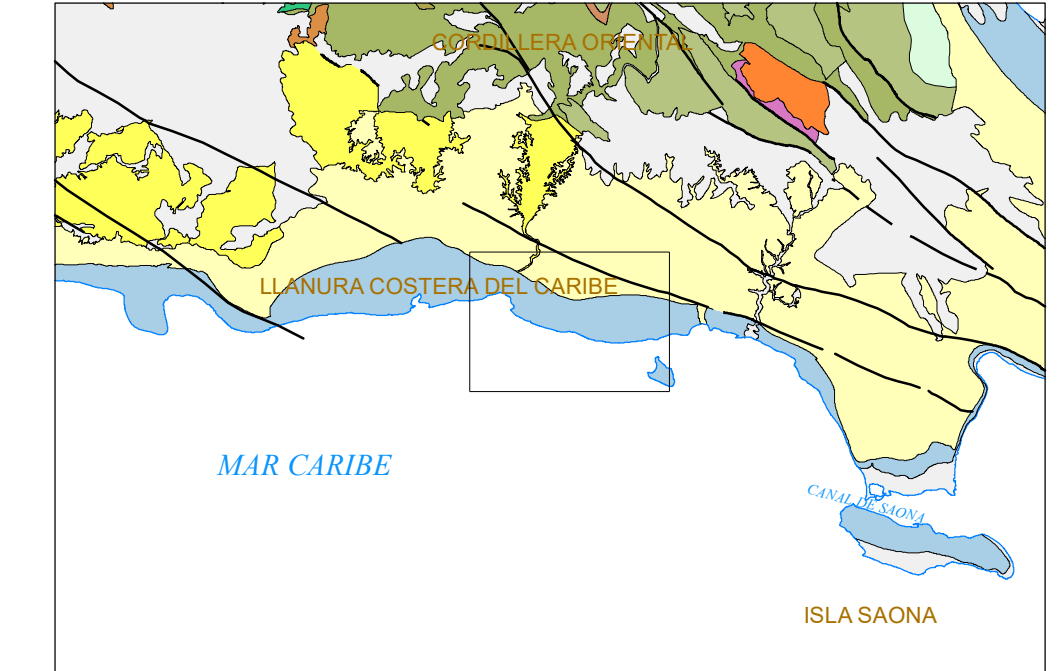
SECCIÓN GEOLÓGICA

SECCIÓN I - I'



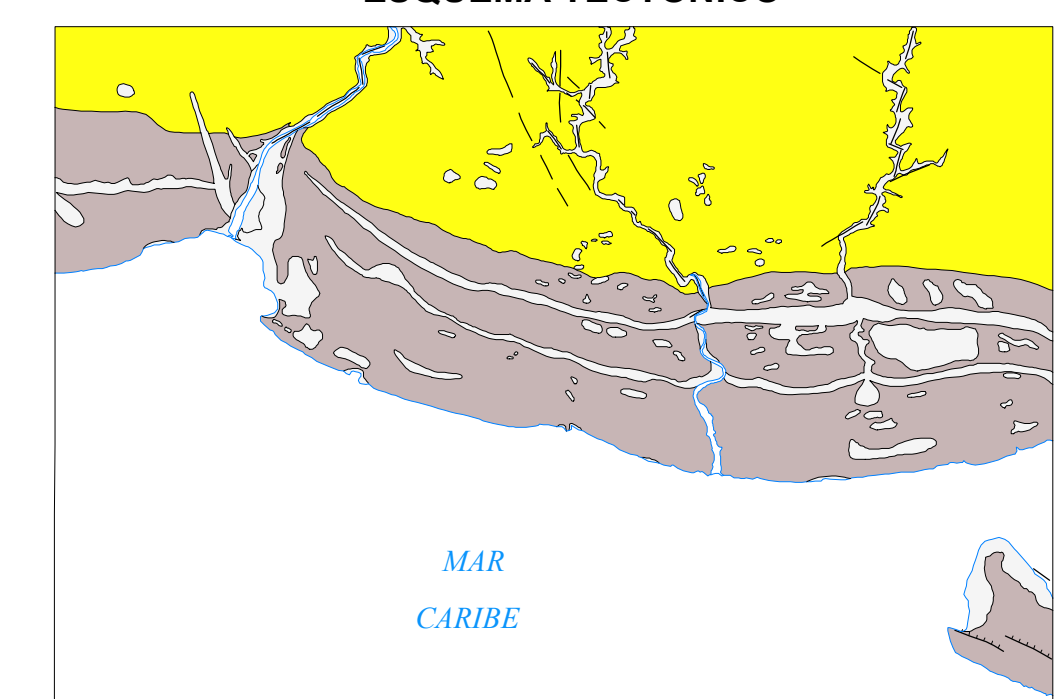
ESCALA HORIZONTAL 1:50.000
VERTICAL 1:5.000

ESQUEMA REGIONAL



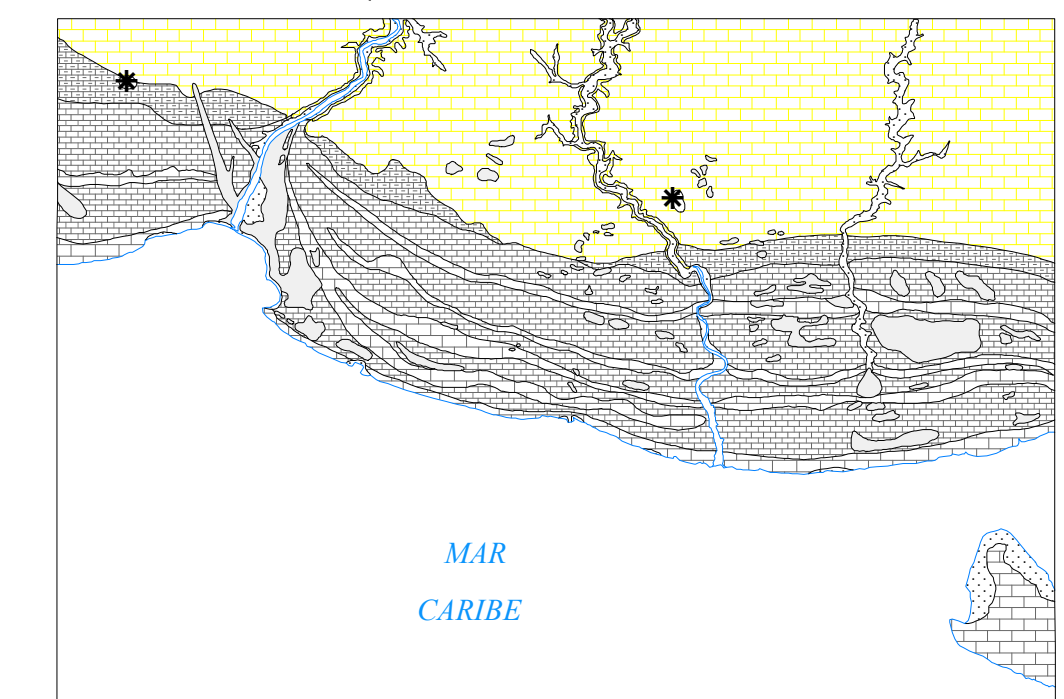
- Escala 1:1.000.000
- Quaternario indiferenciado
 - Pleistoceno-Holoceno
 - Pleistoceno-Holoceno
 - Fm Los Haitises y equivalentes, Calizas (Cordillera Oriental)
 - Mioceno-Pleistoceno
 - Fm Vargas-Villa Tana, Caillite y equivalentes, Mioceno-Pleistoceno
 - Fm Bejucal, Calizas, Eocene (Cord. Oriental)
 - Fm Dos Águas, Conglomerados, Eocene (Cordillera Oriental)
 - Fm Loma de Anglada, Calizas (Cordillera Oriental)
 - Mesozoico (Cordillera Oriental)
 - Fm Río Chavón, Calizas, Cretácico Superior (Cordillera Oriental)
 - Mi Loma La Hija, Volcanitas (Cordillera Oriental)
 - Cretácico Superior (Cordillera Oriental)
 - Fm Los Guayabos, Cretácico Superior (Cordillera Oriental)
 - Fm Los Ranchos, Cretácico Inferior (Cord. Oriental)
 - Fm Calizas de Haití, Aptino-Albano (Cordillera Oriental)
 - Perdolitas y serpentinas

ESQUEMA TECTÓNICO



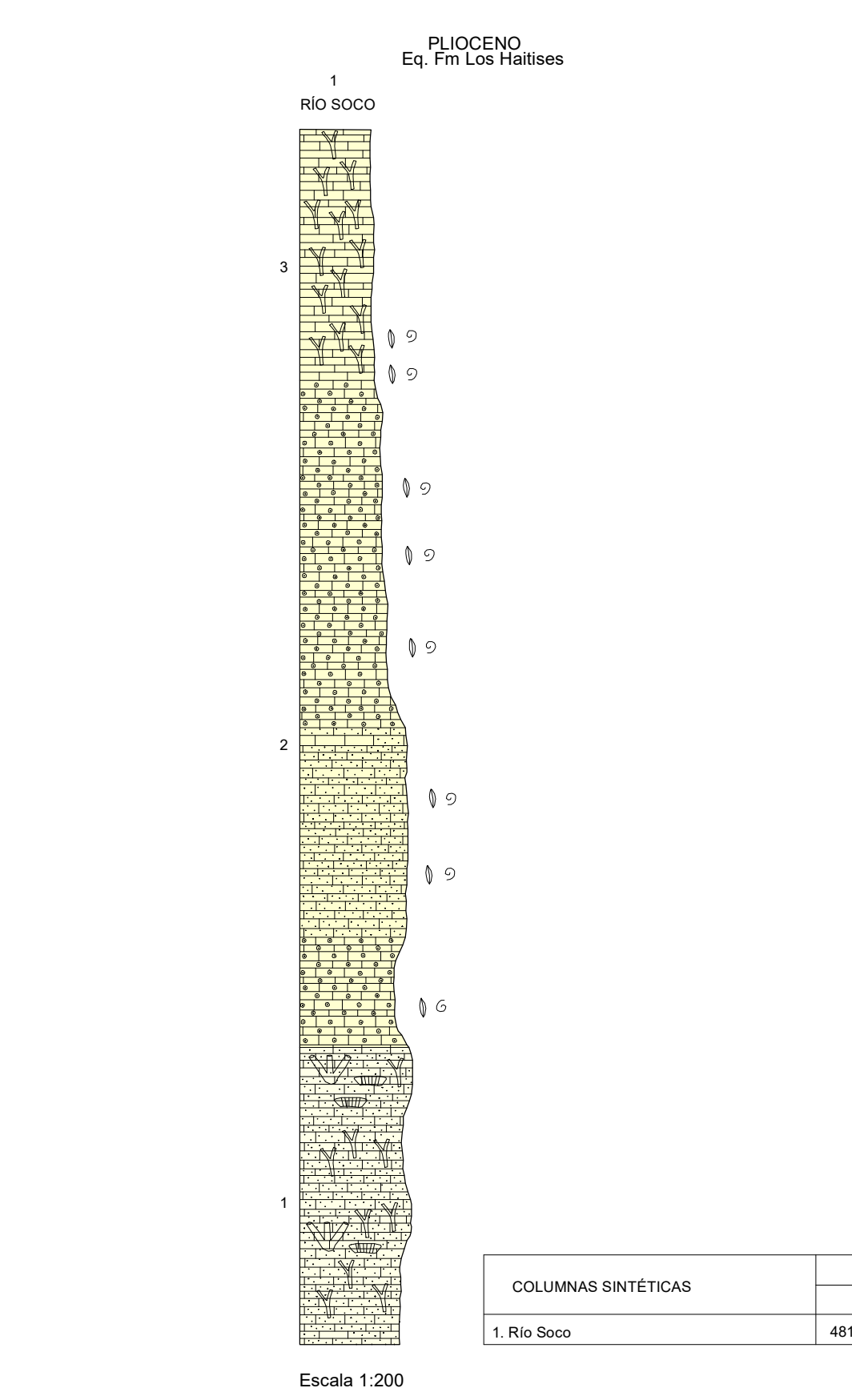
- Escala 1:200.000
- CUATERNARIO
 - Depósitos cuaternarios indiferenciados
 - Depósitos litorales: Arenas y llantas
 - Fm La Isabela (Plataforma arenosa)
 - Calizas, Pleistoceno
 - PLIOCENO-PLEISTOCENO
 - Fm Los Haitises (Plataforma arenosa)
 - Calizas, Plioceno-Pleistoceno

ESQUEMA HIDROGEOLÓGICO



- Escala 1:200.000
- CUATERNARIO
 - Permeabilidad muy alta por karstificación
 - Arazones o parches de corales
 - Permeabilidad alta por karstificación
 - Calizas localmente margosas
 - Permeabilidad alta a media por karst. y poros. integr.
 - Calizas margosas
 - Permeabilidad alta por porosidad intergranular: Arenas, gravas y limos
 - Permeabilidad baja
 - Arcillas, limos y lutitas
 - PLIOCENO
 - Permeabilidad muy alta por karstificación
 - Calizas con corales
 - Permeabilidad alta por karstificación
 - Calizas y calizas margosas

COLUMNAS ESTRATIGRÁFICAS SINTÉTICAS EN LAS PRINCIPALES UNIDADES O ZONAS



COLUMNAS SINTÉTICAS	COORDENADAS	
	X	Y
1. Río Soco	481.948	2.044.594

LEYENDA

- | | | |
|-------------|-------------|---|
| CUATERNARIO | HOLOCENO | 14 Antrópico |
| | PLEISTOCENO | 13 Fondo de valle y llanuras de inundación. Limos, arenas y gravas |
| TERCIARIO | NEÓGENO | 12 Marisma baja o manglar. Lutitas con abundante vegetación |
| | | 11 Laguna costera. Limos negros |
| | | 10 Terraza aluvial baja. Arenas, limos y gravas |
| | | 9 Laguna colmatada. Limos y arenas |
| | | 8 Paleorío y paleoestuario. Arcillas y limos, con arenas, gravas y cantos |
| | | 7 Fm La Isabela. Plataforma inferior. Calizas bioclásticas localmente margosas(7a), arazones o parches de corales(7b) |
| | | 6 Fm La Isabela. Plataforma superior. Calizas con gravas, arenas y limos(6a); calizas bioclásticas localmente margosas(6b); arazones o parches de corales(6c) |
| | | 5 Fm La Barca. Calizas margosas con corales o calcarenitas(5a), localmente con cantos retrabajados(5b) |
| | | 4 Arcillas de descalcificación(4a); fondos de dolinas(4b) |
| | | 3 Fm Los Haitises. Calizas con corales |
| | | 2 Fm Los Haitises. Calizas bioclásticas con grandes moluscos, localmente margosas |
| | | 1 Fm Los Haitises. Calcarenitas, calizas margosas y calizas con corales |

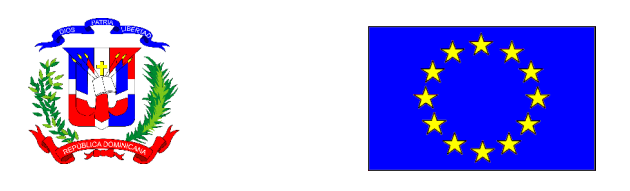
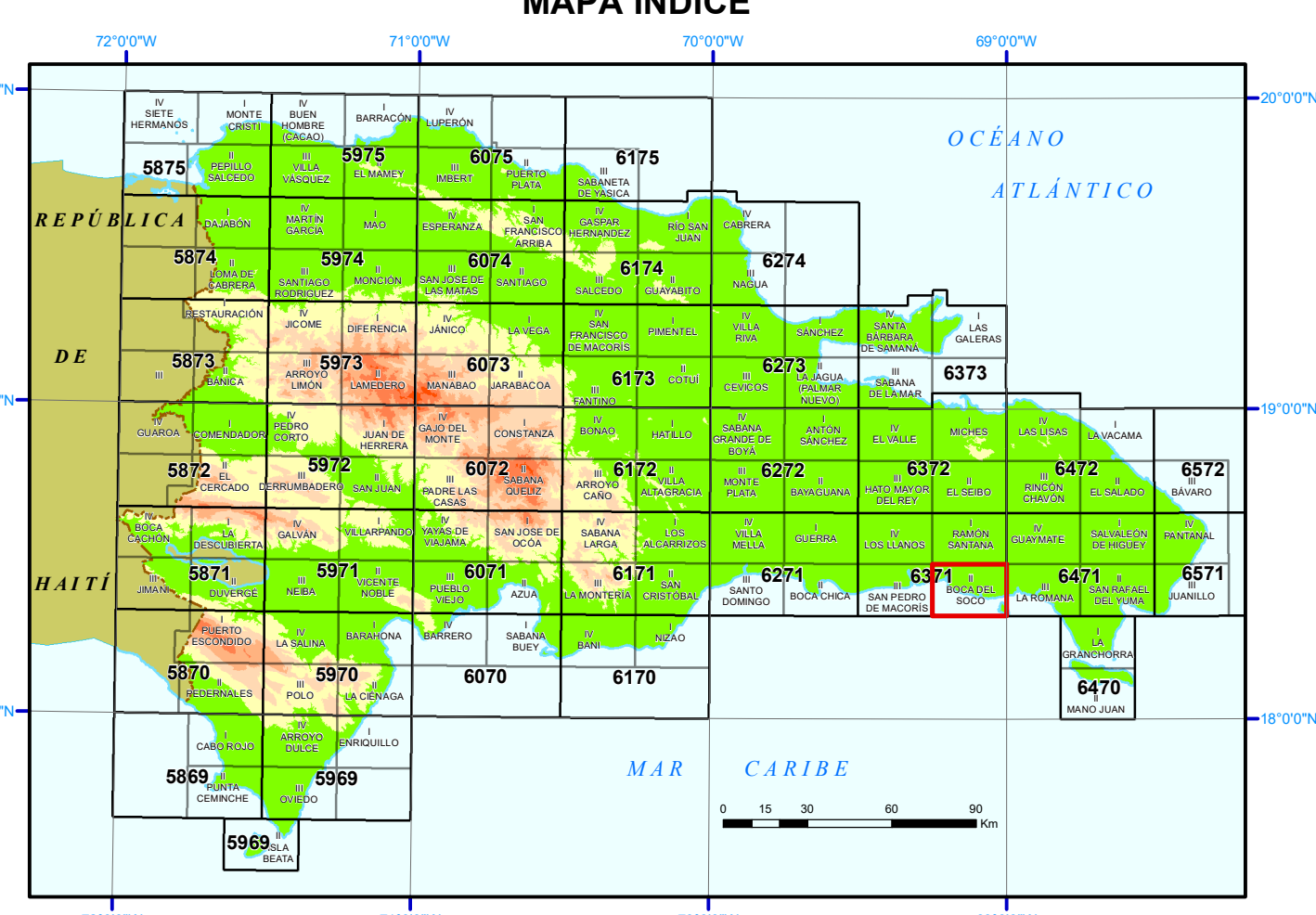
SÍMBOLOS GEOLÓGICOS

- Contacto concordante
- Contacto discordante
- Falla
- Falla sujeta o cubierta
- Falla con indicación de hundimiento
- Estratificación subhorizontal
- Cartera activa
- Cartera inactiva o intermitente
- Curva

TRAMAS Y SÍMBOLOS ESPECÍFICOS PARA SECCIONES Y COLUMNAS

- Calizas arenolitas
- Calizas margosas con calcarenitas (Fuentes de lagos)
- Facios de lagos o playa
- Calizas con corales
- Calizas bioclásticas localmente margosas
- Calcarenitas y corales
- Calizas margosas bioclásticas localmente margosas
- Calcarenitas
- Calizas bioclásticas
- Corales pequeños
- Corales grandes
- Moluscos
- Gasterópodos

MAPA ÍNDICE



FINANCIADO POR EL PROGRAMA SYSMIN II DE LA UNIÓN EUROPEA
AUTORIDAD CONTRATANTE: GOBIERNO DE LA REPÚBLICA DOMINICANA
ORDENADOR NACIONAL PARA LOS FONDOS EUROPEOS DE DESARROLLO