

**LEYENDA**

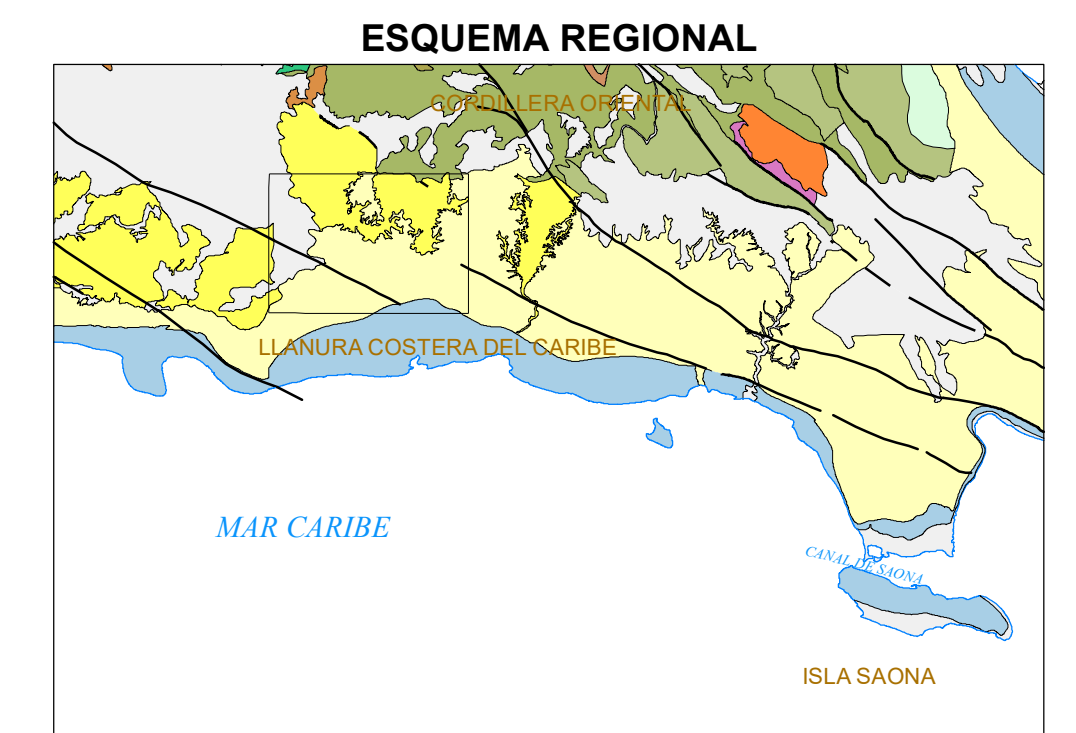
CUATERNARIO	HOLOCENO	13 Fondo de valle. Limos, arenas y gravas
	PLEISTOCENO	11 Terraza aluvial baja y llanura de inundación. Limos, arenas y gravas
TERCIARIO	NEÓGENO	10 Paleoceno y paleoceno. Arcillas y limos con arenas, gravas y cantos
		9 Fm La Barca. Calizas margosas con corales y calcarenitas, localmente con gravas, arcillas, limos y cantos
CRETÁCICO	SUPERIOR	8 Abanico aluvial de baja pendiente. Arcillas, limos y cantos
		7 Arcillas de descalcificación con gravas de manganeso (7a); fondos de dolinas (7b)
		6 Fm Los Haitises. Calizas con corales
		5 Fm Yanigua. Calizas bioclásticas con grandes moluscos, localmente margosas
		4 Fm Yanigua. Margas y calizas margosas
SUPERIOR	3 Fm Yanigua. Calizas micríticas con abundantes foraminíferos o calizas margosas	
	2 Conglomerados de Ramón Santana. Arcillas y limos con arenas, gravas y cantos	
	1 Fm Las Guayabas. Areniscas y lutitas bien estratificadas	

**SÍMBOLOS GEOLÓGICOS**

-----	Contacto concordante	— 45	Estratificación y cantidad de buzamiento
- - - - -	Contacto discordante	+	Estratificación subhorizontal
—	Falla	^	Cantera activa
—	Falla supuesta o cubierta	v	Cantera inactiva o inminente

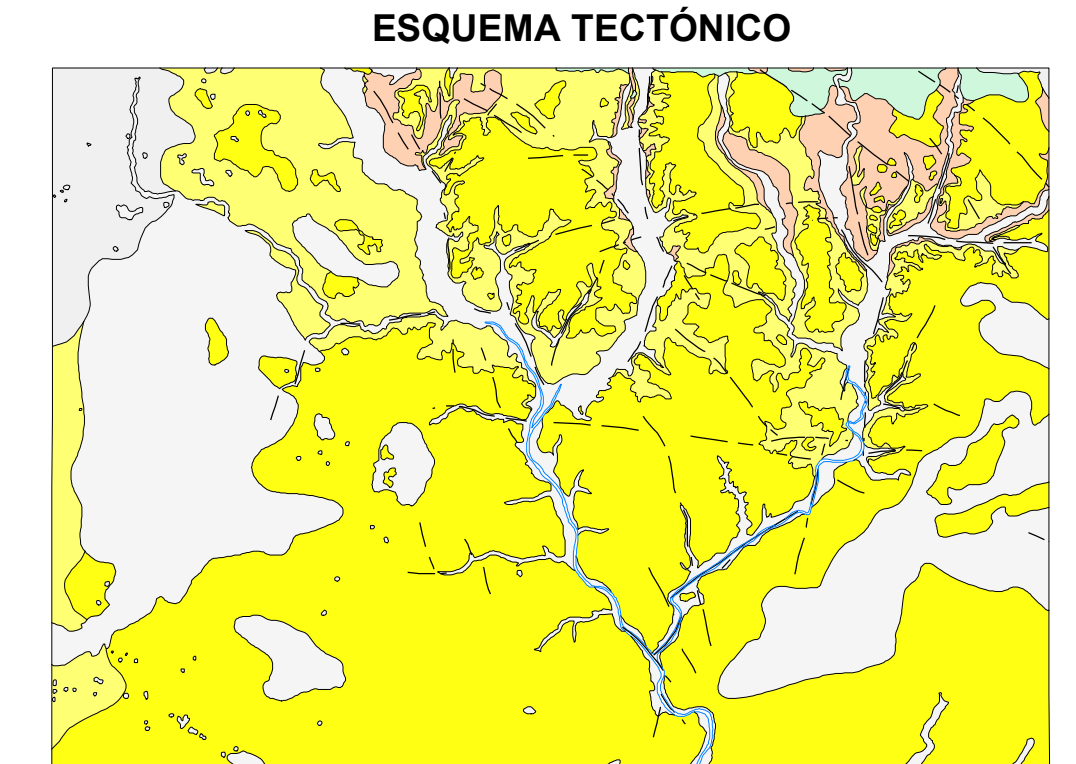
**TRAMAS Y SÍMBOLOS ESPECÍFICOS PARA SECCIONES Y COLUMNAS**

[Pattern]	Calizas corallinas	[Pattern]	Calcarenitas
[Pattern]	Margas y calizas margosas	[Pattern]	Zócalo cristalino
[Pattern]	Calizas micríticas o calizas margosas	[Symbol]	Corales pequeños
[Pattern]	Calizas bioclásticas localmente margosas	[Symbol]	Corales grandes
[Pattern]	Arcillas arenosas con cantos (facies fluviales)	[Symbol]	Foraminíferos
[Pattern]	Arcillas arenosas	[Symbol]	Moluscos
[Pattern]	Conglomerados con elementos de zócalo	[Symbol]	Gasterópodos



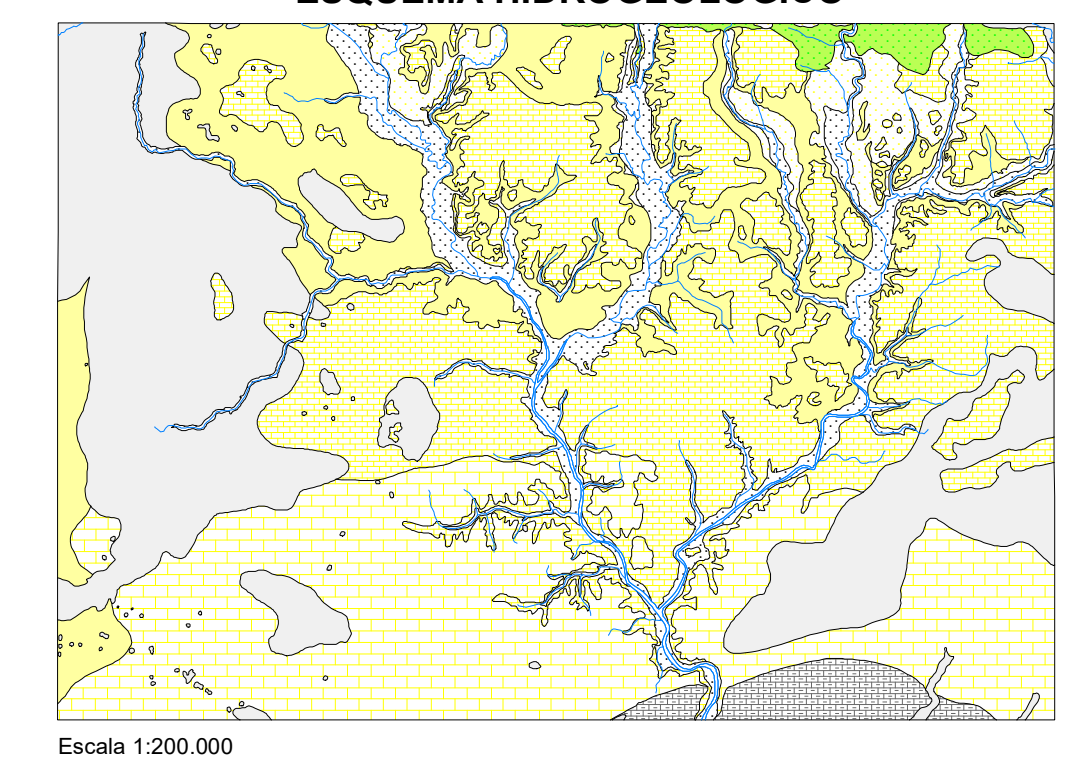
ESCALA 1:1.000.000

[Color]	Cuaternario indiferenciado	[Color]	Fm Rio Chavón. Calizas. Cretácico Superior. (Cordillera Oriental)
[Color]	Depósitos cuaternarios indiferenciados	[Color]	Fm Loma La Vega. Volcanitas. Cretácico Superior. (Cordillera Oriental)
[Color]	Abanicos aluviales y piedemontes	[Color]	Fm Las Guayabas. Cretácico Superior. (Cordillera Oriental)
[Color]		[Color]	Fm Yanigua. Plioceno-Pleistoceno
[Color]		[Color]	Fm Yaguajay. Villa Trino, Cañalito y equivalentes. Mioceno-Plioceno
[Color]		[Color]	Fm Los Ranchos. Cretácico Inferior. (Cord. Oriental)
[Color]		[Color]	Fm Calizas de Haití. Aptiano-Albano. (Cordillera Oriental)
[Color]		[Color]	Fm Loma de Angosta. Calizas. Maastrichtiano. (Cordillera Oriental)
[Color]		[Color]	Pteridofitas y serpentina



ESCALA 1:200.000

[Color]	CUATERNARIO	DEPOSITOS CUATERNARIOS INDEFINIDOS	CRETÁCICO	Fm Las Guayabas. Turbiditas silicícolas. Cretácico
[Color]		Abanicos aluviales y piedemontes		
[Color]	PLIOCENO-PLEISTOCENO	Fm Los Haitises (Plataforma arcólica)		
[Color]		Calizas Plioceno-Pleistoceno		
[Color]		Fm Yanigua (Lagoon). Margas y calizas		
[Color]		Plioceno		
[Color]		Conglomerados de Ramón Santana		
[Color]		Plioceno		

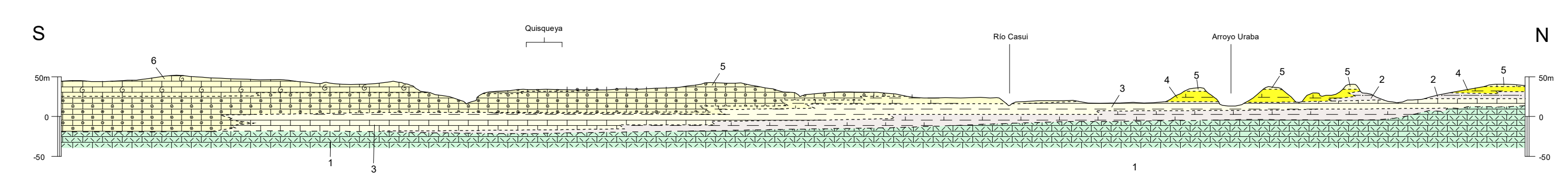


ESCALA 1:200.000

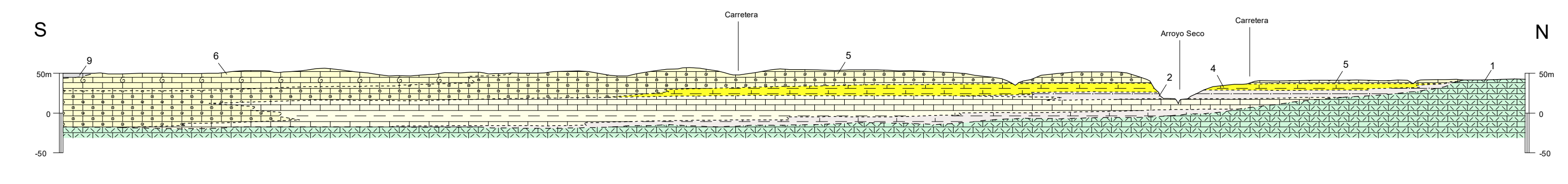
[Color]	CUATERNARIO	Permeabilidad alta a media por karst. y poros. Interp. Calizas margosas	CRETÁCICO	Permeabilidad baja a media por fracturación. Areniscas y lutitas
[Color]		Permeabilidad alta por porosidad intergranular		
[Color]		Permeabilidad media		
[Color]		Permeabilidad baja		
[Color]		Arcillas y limos		
[Color]	PLIOCENO	Permeabilidad muy alta por karstificación		
[Color]		Calizas corallinas		
[Color]		Permeabilidad alta por karstificación		
[Color]		Calizas localmente margosas		
[Color]		Permeabilidad media por porosidad intergranular		
[Color]		Arcillas y limos		
[Color]		Permeabilidad baja. alta localmente por karstific. Margas y calizas		

**SECCIONES GEOLÓGICAS**

**SECCIÓN I - I'**

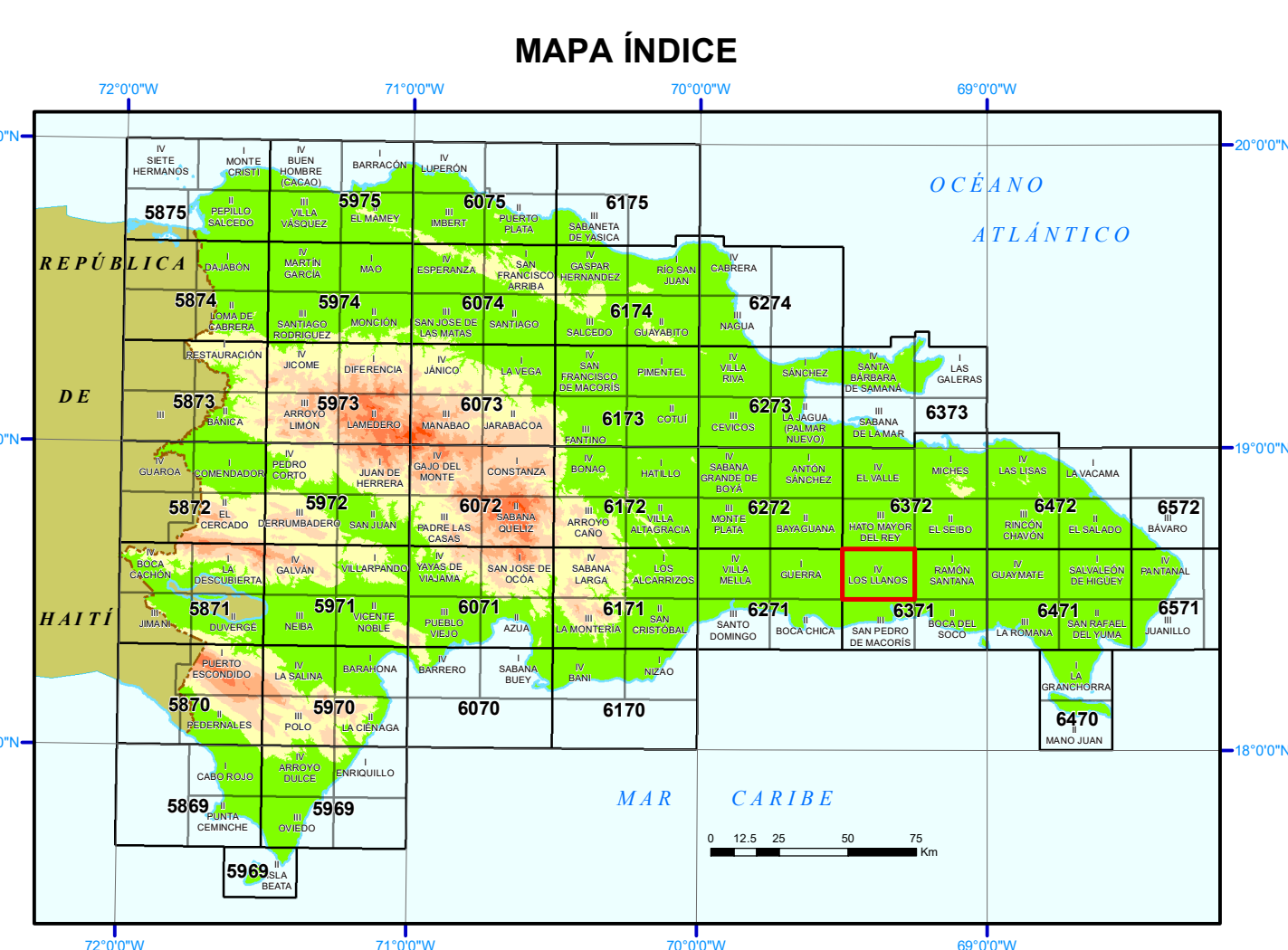
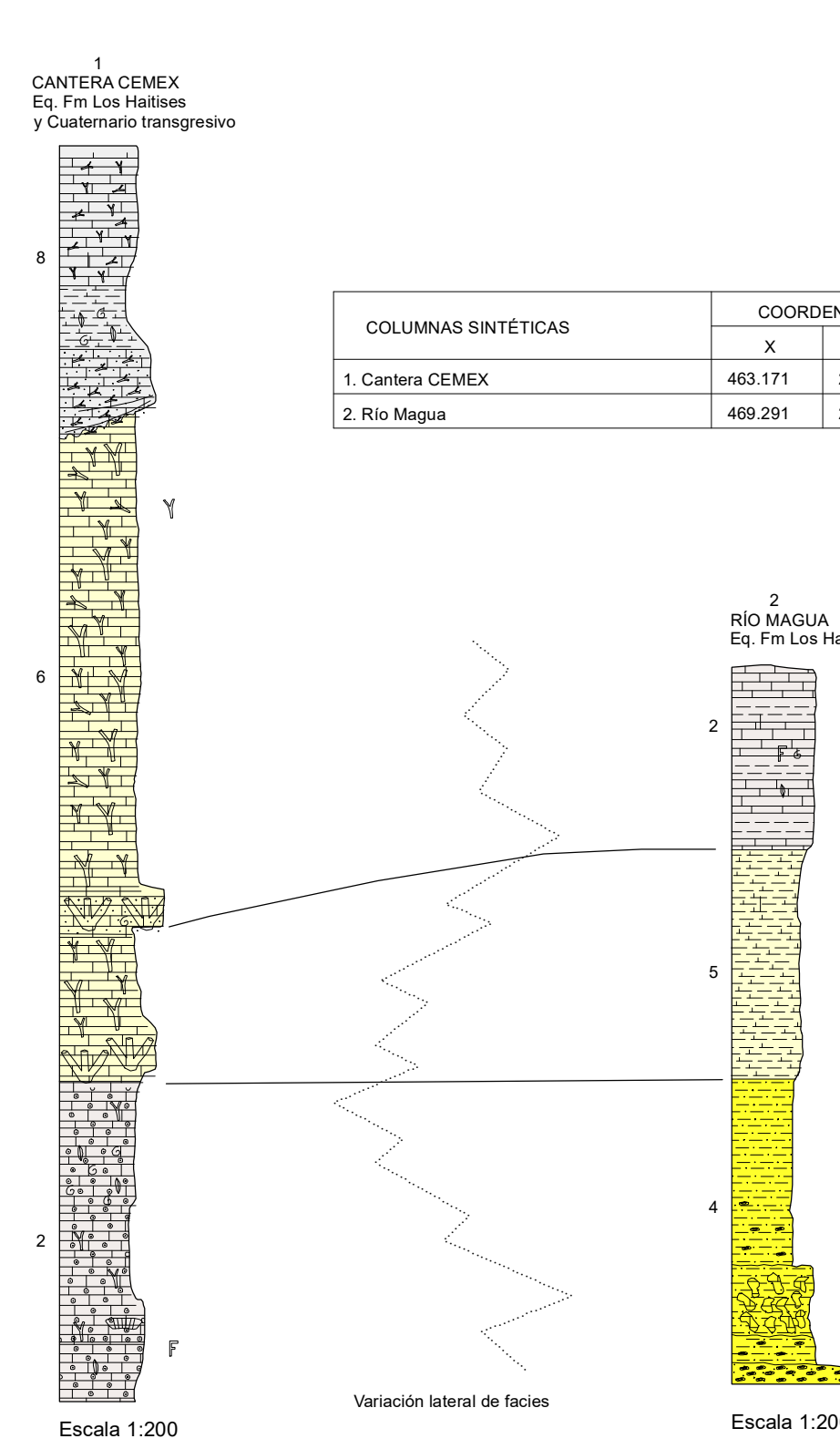


**SECCIÓN II - II'**



ESCALA HORIZONTAL 1:50.000 VERTICAL 1:5.000

**COLUMNAS ESTRATIGRÁFICAS SINTÉTICAS EN LAS PRINCIPALES UNIDADES O ZONAS**



FINANCIADO POR EL PROGRAMA SYSMIN II DE LA UNIÓN EUROPEA  
AUTORIDAD CONTRATANTE: GOBIERNO DE LA REPÚBLICA DOMINICANA  
ORDENADOR NACIONAL PARA LOS FONDOS EUROPEOS DE DESARROLLO