

LEYENDA

CUATER.	HOLOCENO Q ₁	15 Fondo de valle. Aluviales recientes. Cantos, arenas y gravas
TER.	PLEISTOCENO Q ₂	14 Terrazas medias y bajas. Gravas, arenas y lutitas
	PLIOCENO Q ₃	13 Abanicos o derrubios de caliza con matriz de "caliche"
CRETACIO SUPERIOR	MAASTRICHTIANO K ₁	12 Abanicos aluviales más recientes. Gravas, arenas y lutitas
	CAMPANIANO K ₂	11 Abanicos aluviales antiguos. Cantos, gravas, arenas y lutitas
	SANTONIANO K ₃	10 Los Hatíes. Margas y calizas margosas con corales y moluscos
	CONACIANO K ₄	9 Fm. Río Chavón. Calizas detríticas, calizas margosas y lutitas
		8 Fm. Las Guayabas. Mb. las Auyamas. Areniscas y limolitas carbonatadas.
		7 Fm. Las Guayabas. Mb. Arroyo La Yabana. Radiolitas laminadas en capas finas.
	TURONIANO K ₅	6 Fm. Las Guayabas. Mb. Hato Mayor. Brechas poligénicas y areniscas gruesas.
		5 Fm. Las Guayabas. Intercalaciones y lentejones de conglomerados poligénicos.
		4 Fm. Las Guayabas. Mb. Loma La Vega. Lavas, brechas piroclásticas y tobas andesíticas y/o basálticas.
	CENOMANIANO K ₆	3 Fm. Las Guayabas. Facies indiferenciadas. Areniscas y lutitas en capas delgadas plano-paralelas
2 Gabros, doleritas y/o diabasas		
1 Serpentinitas		

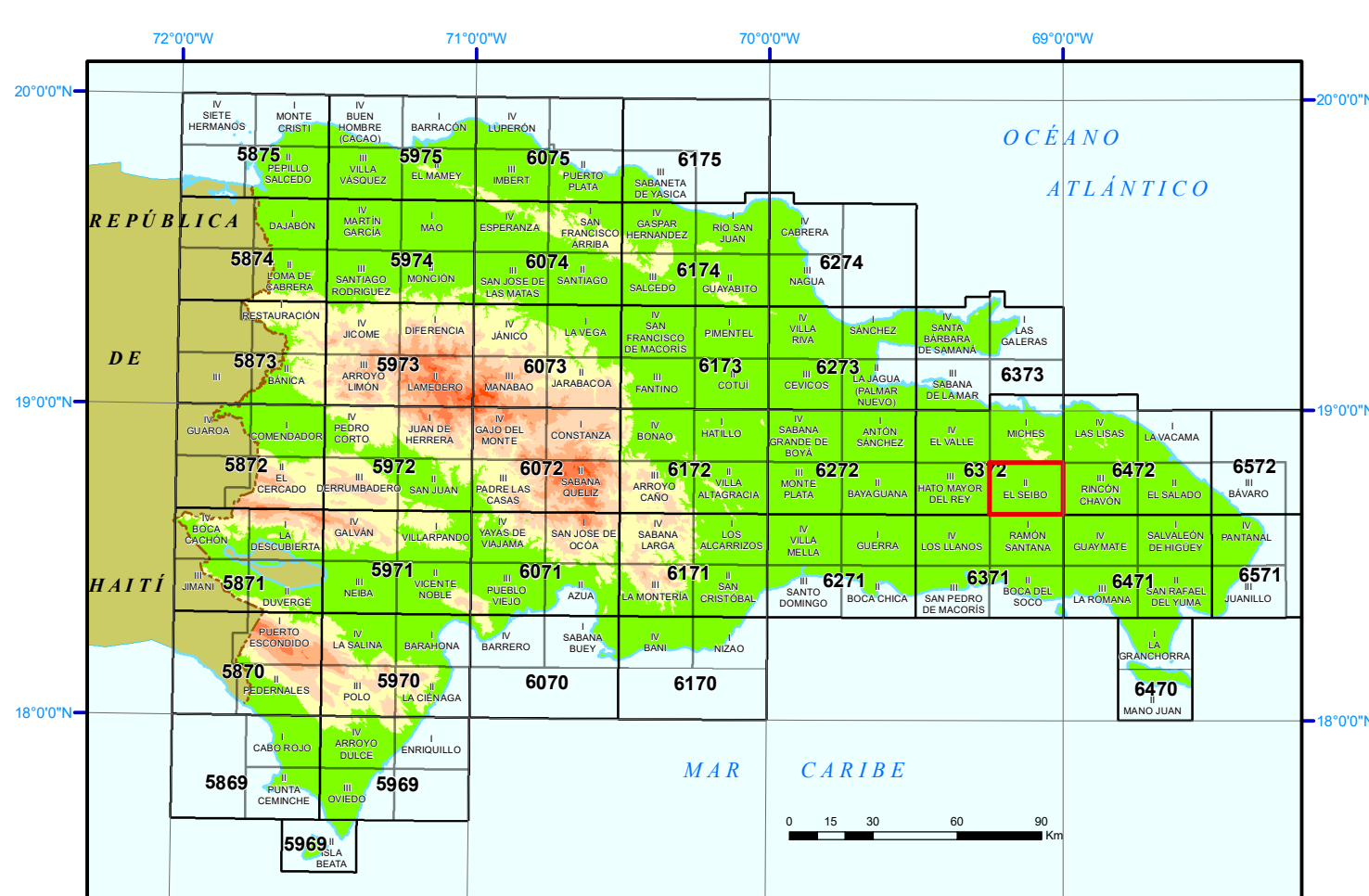
SÍMBOLOS GEOLÓGICOS

-----	Contacto concordante	-----	Dirección y cantidad de buzamiento de la estratificación
- - - - -	Contacto discordante	+	Estratificación subhorizontal
-----	Contacto intrusivo	+	Estratificación subvertical
-----	Taza de capa	+	Estratificación invertida
-----	Falla	+	Dirección y cantidad de buzamiento de la equisistadidad
-----	Falla supuesta	+	Línea de micropliegues
-----	Falla recubierta por el Cuaternario	+	Cartera activa
-----	Falla con indicación de hundimiento	+	Cartera inactiva
+	Andéscico	+	
+	Andéscico supuesto	+	
+	Sinclinal	+	
+	Sinclinal supuesto	+	

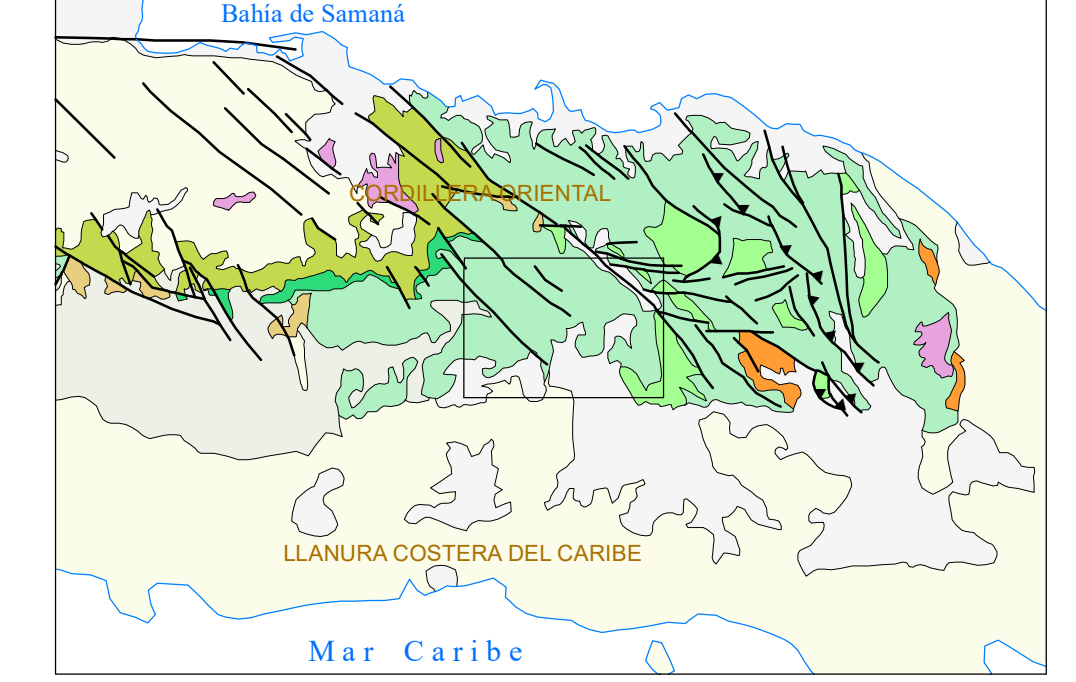
TRAMAS Y SÍMBOLOS ESPECÍFICOS PARA SECCIONES Y COLUMNAS

Andesitas	Calcrenita
Traquandesitas	Caliza regularmente estratificada
Brecha volcánica y lutita	Rocas volcano-sedimentarias
Arenisca y gravasca	Brecha sedimentaria y conglomerado
Alternancia de arenisca y lutita	Arenisca en capas plano-paralelas
Chert con radiolitas en capas laminadas	Arenisca y lutita
Alternancia de arenisca y margas	Caliza y limolita

MAPA ÍNDICE



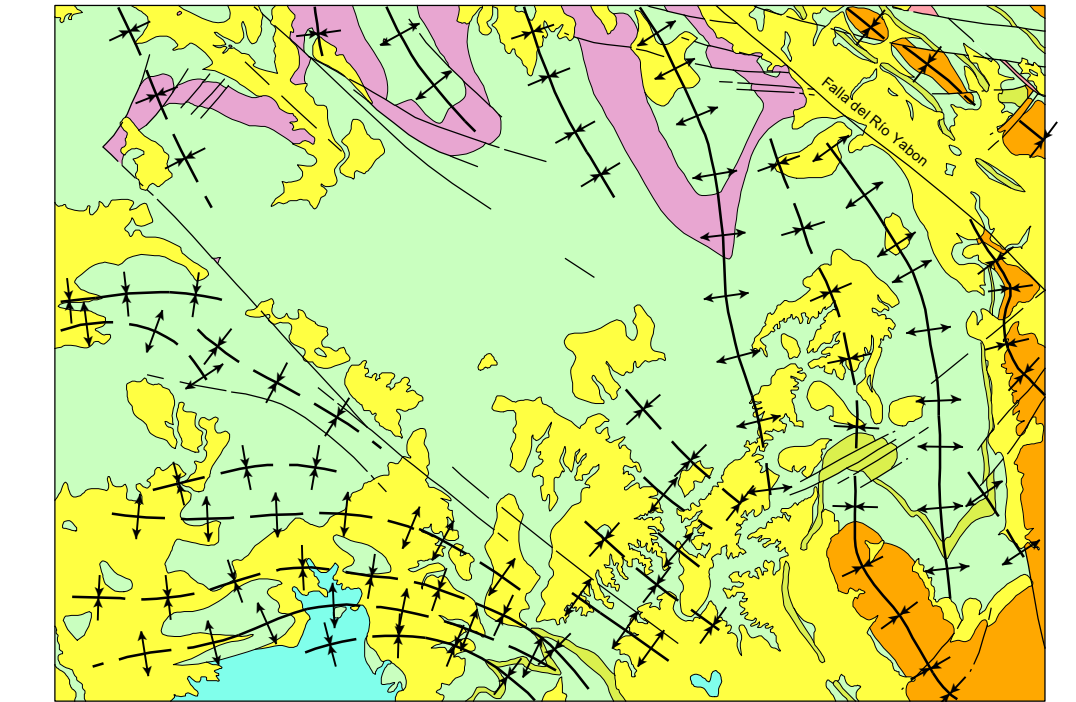
ESQUEMA REGIONAL



Escala 1:1.000.000

Quaternario indiferenciado	Fm. D. Juan. Eoceno
Abanicos aluviales del Pleistoceno-Holoceno	Fm. Río Chavón. Cret. Superior
Fms. Cretácicas, Yungas y equivalentes	Fm. Las Guayabas-Las Lagunas Cret. Superior
COROLLERA ORIENTAL	Fm. Calizas de Hato Mayor Apt.-Ab.
Tonalitas no foliadas y Dioritas	Fm. Los Ranchos Cret. Inferior
Fm. Bejucal. Eoceno	

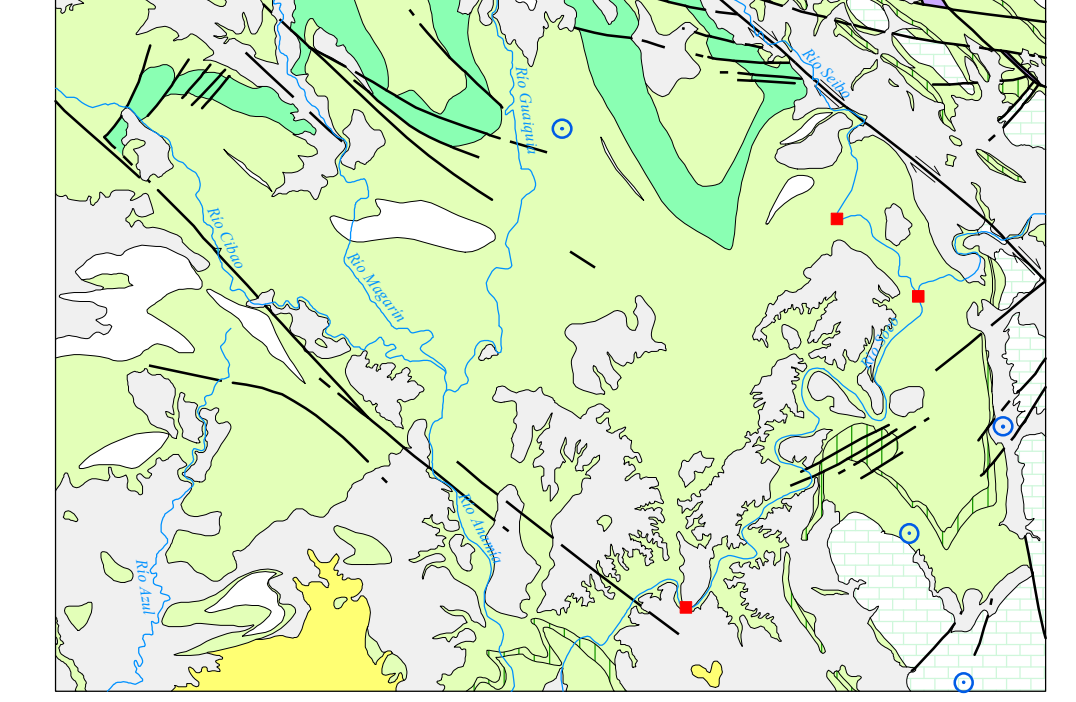
ESQUEMA TECTÓNICO



Escala 1:200.000

Quaternario indiferenciado	Fm. Las Guayabas. Nivel de radiolitas
Margas y calizas aren. de la Llanura Costera del Caribe (ocur. en Fm. Los Hatíes)	Fm. Las Guayabas. Cretácico Superior
Plioceno-Pleistoceno	Rocas ultrabásicas, serpentinitas y gabros
Fm. Río Chavón. Santoniano	
Fm. Las Guayabas. Mb. Loma La Vega. Cretácico Superior	

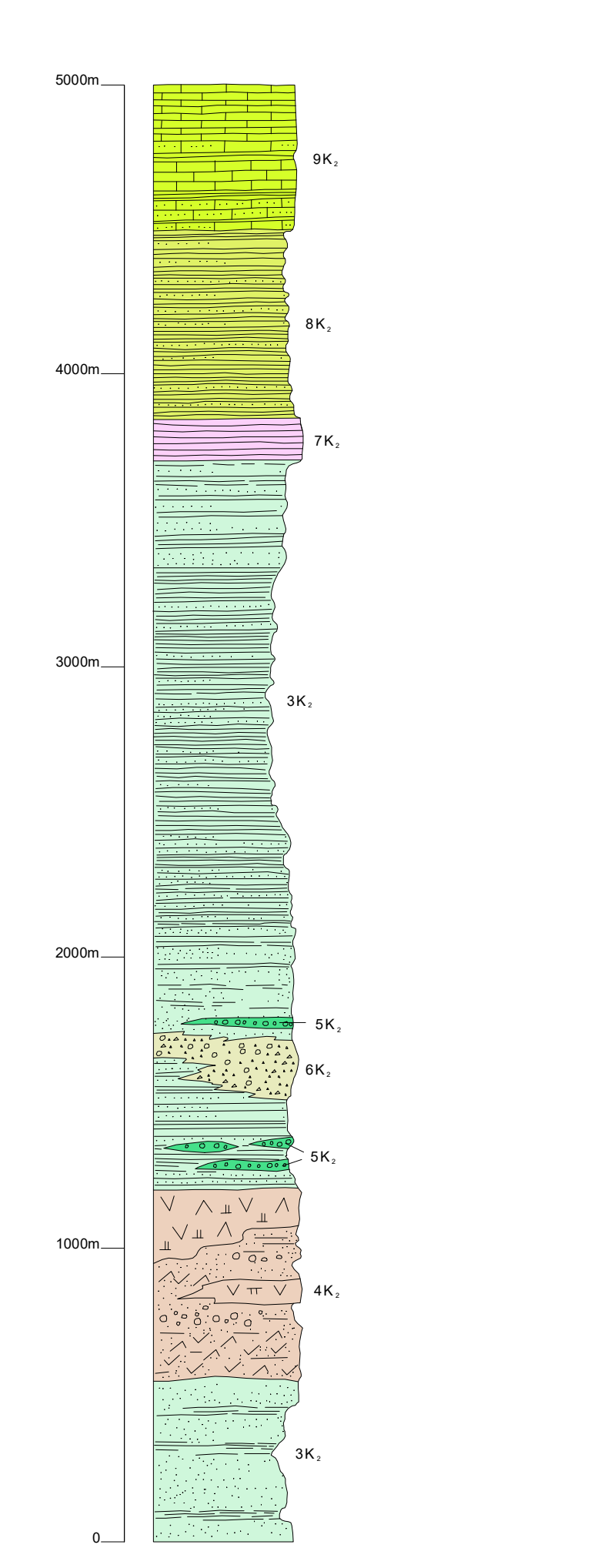
ESQUEMA HIDROGEOLÓGICO



Escala 1:200.000

Quaternario indiferenciado. Permeabilidad baja a media intergranular	Cretácico superior. Rocas volcánicas y volcánicas intrusivas y/o ácidas. Permeabilidad baja a media por fracturación
Riochavonense. Margas y calizas. Impermeable	Cretácico superior. Alternancia de arenisca gruesa y lutita. Permeabilidad media por porosidad y fracturación
Cretácico superior. Calizas y margas. Permeabilidad alta por karstificación y fracturación	Cretácico superior. Permeabilidad baja a media por fracturación
Cretácico superior. Nivel de chert. Permeabilidad media a alta por fracturación	Plutónicas. Impermeable
Estación de bombeo	Sondeo

COLUMNAS ESTRATIGRÁFICAS SINTÉTICAS EN LAS PRINCIPALES UNIDADES O ZONAS



SECCIONES GEOLÓGICAS

