

Proyección y Cuadrícula U.T.M., Huso 19
Escala horizontal de las curvas de nivel 100 metros
Adaptación y base: Mapa Topográfico 1:50.000
Bases topográficas proporcionadas por la Secretaría de Estado de Medioambiente

Realizado por el Consorcio IGME-BRGM-INYPSA (2002-2004)
Autor: Jacques Monthel (BRGM)
Director del Proyecto: Eusebio Lopez Caballero (IGME)
Supervisión Técnica: UTG-SYSMIN: (AURENSA)

LEYENDA

ERA	PERÍODO	EDAD	DESCRIPCIÓN
CUATERNARIO	HOLOCENO	18	22 Fondos de valle. Gravias, arenas y arcillas
		19	21 Áreas pantanosas. Lutitas
TERCIARIO	PLEISTOCENO	15	20 Terrazas medias y bajas. Gravias, arenas y lutitas
		16	19 Niveles de arenas y costras ferruginosas
SUPERIOR	Plioceno	12	18 Fondos de dolinas y pojes. Arcillas de descalcificación
		13	17 Abanicos aluviales. Arcillas lateríticas retablejadas con niveles de cantos, gravas y areniscas
		14	16 Abanicos aluviales. Arenas y arenitas, alteración de los granitoides de El Valle
		15	15 Los Haitises. Fm. Cevicos. Calizas arrecifales masivas
INFERIOR	Cretácico	11	14 Los Haitises. Fm. Cevicos. Calizas margosas y calizas arrecifales
		10	13 Los Haitises. Fm. Yanigua. Margas con limos, lignito e intercalaciones de calizas margosas
		9	12 Fm. Las Guayabas. Mb. Hato Mayor. Brechas y areniscas gruesas
		8	11 Fm. Las Guayabas. Areniscas, grauvacas y lutitas en capas delgadas plano-paralelas
INFERIOR	Cretácico	7	10 Fm. Hatillo. Caliza masiva con rudistas
		6	9 Fm. Los Ranchos. Rocas volcánicas y volcanoclásticas metamorfizadas (de bajo grado)
		5	8 Fm. Los Ranchos. Niveles de chert rojo
		4	7 Fm. Los Ranchos. Rodilla y redacta con niveles de volcanoclásticas ácidas
INFERIOR	Cretácico	3	6 Fm. Los Ranchos. Predominio de andesitas
		2	5 Fm. Los Ranchos. Predominio de tobas y/o cineritas
INFERIOR	Cretácico	1	4 Fm. Los Ranchos. Predominio de brechas volcánicas
		0	3 Fm. Los Ranchos. Indiferenciado. Coladas de lavas básicas e intermedias con niveles de rocas volcanoclásticas

ROCAS PLUTÓNICAS

2	2 Facies mesocrato a melanocrato tipo gabbro
1	1 Granodiorita y diorita cuarcítica (tonalita)

Zona esquistosada

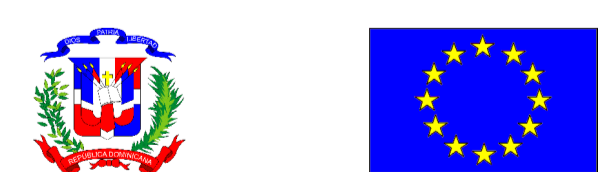
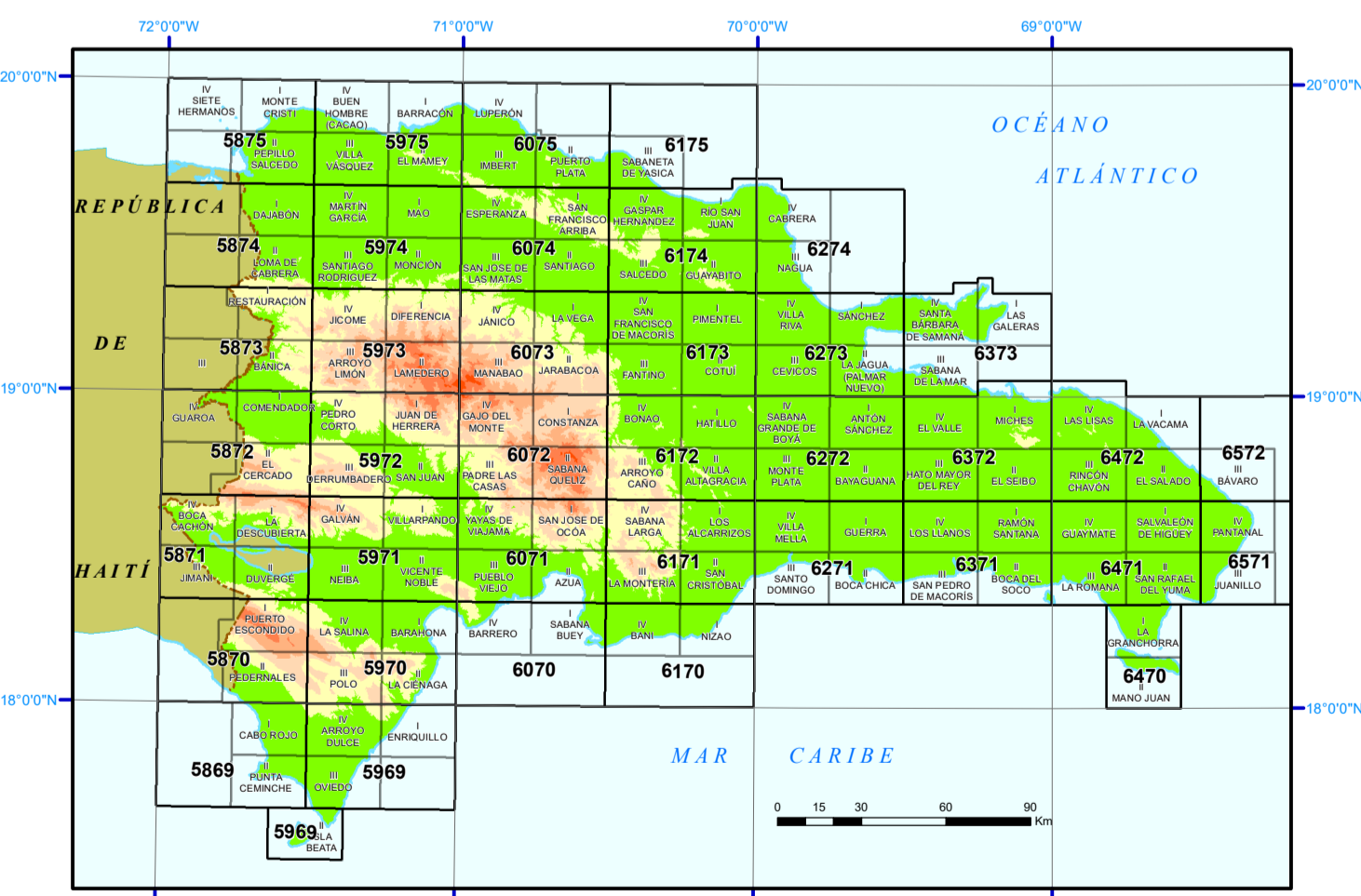
SÍMBOLOS GEOLÓGICOS

-----	Contacto concordante	-----	Dirección y cantidad de buzamiento de la estratificación
-----	Contacto discordante	-----	Estratificación subhorizontal
-----	Contacto intrusivo	-----	Estratificación subvertical
-----	Falla	-----	Dirección y cantidad de buzamiento de la esquistosidad
-----	Falla supuesta	-----	Nº de aren
-----	Falla con indicación de hundimiento	-----	Indice y yacimiento minerales
-----	Arcofugal supuesto	-----	Sustancia
-----	Sindrial supuesto	-----	Anti-Antar
-----		-----	Lig. Ligrita
-----		-----	Pyr. Au. Pírra con Oro

TRAMAS Y SÍMBOLOS ESPECÍFICOS PARA SECCIONES Y COLUMNAS

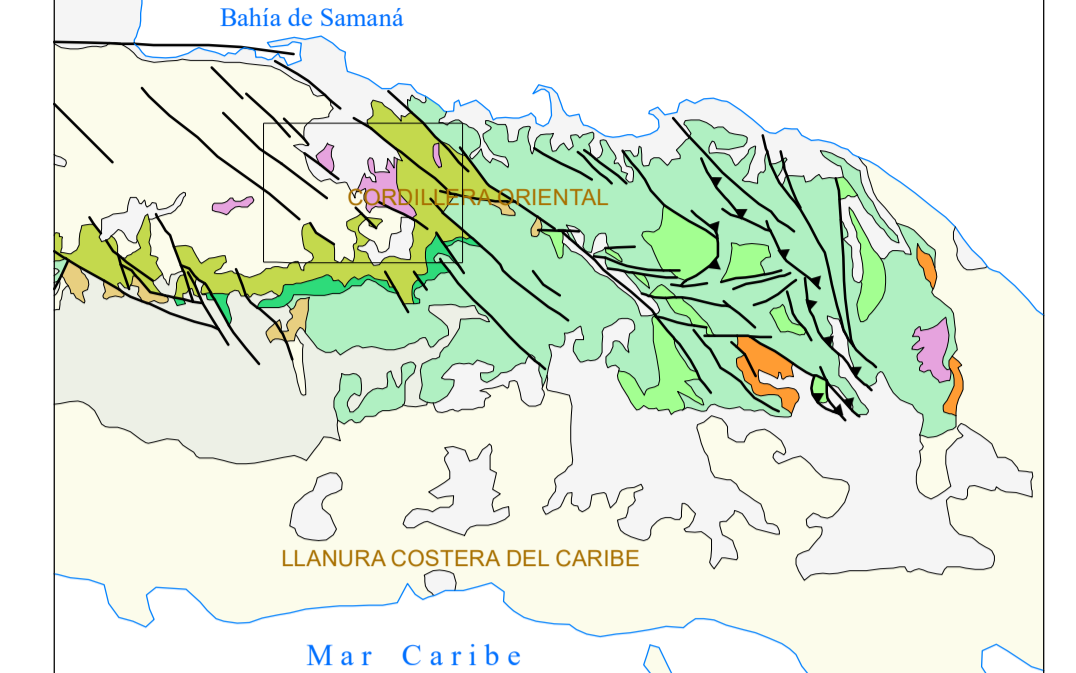
+	Granitos indiferenciados	+	Calizas arrecifales y margas
+	Dielas, rodacitas y rollas	+	Calizas arrecifales
+	Basaltos	+	Rocas volcánicas básicas e intermedias
+	Andesitas	+	Rocas volcánicas ácidas
+	Brechas volcánicas	+	Brechas volcánicas
+	Tobas, lutitas	+	Conglomerados y brechas sedimentarias
+	Conglomerados y brechas	+	Areniscas, lutitas y arcillas
+	Areniscas, lutitas y arcillas	+	Zona esquistosada

MAPA ÍNDICE



FINANCIADO POR EL PROGRAMA SYSMIN DE LA UNIÓN EUROPEA
AUTORIDAD CONTRATANTE: GOBIERNO DE LA REPÚBLICA DOMINICANA
ORDENADOR NACIONAL PARA LOS FONDOS EUROPEOS DE DESARROLLO

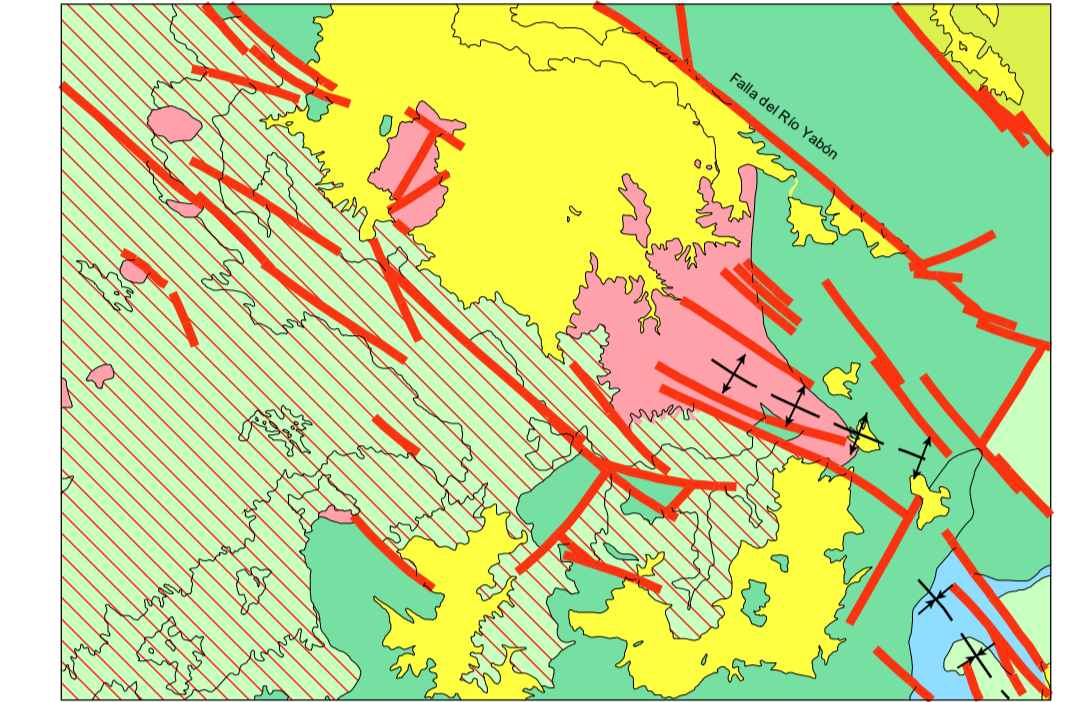
ESQUEMA REGIONAL



Escala 1:1.000.000

-----	Cuaternario indiferenciado	-----	Fm. D. Juan. Eocene
-----	Abanicos aluviales del Pleistoceno-Holoceno	-----	Fm. Rio Chavón. Cret. Superior
-----	Fm. Cevicos, Yanigua y equivalentes	-----	Fm. Las Guayabas-Las Lagunas Cret. Superior
-----	CORDELLERA ORIENTAL	-----	Fm. Calizas de Hatillo. Apt.-Alb
-----	Tonalitas no foliadas y Dioritas	-----	Fm. Los Ranchos. Cret. Inferior
-----	Fm. Bajocel. Eocene		

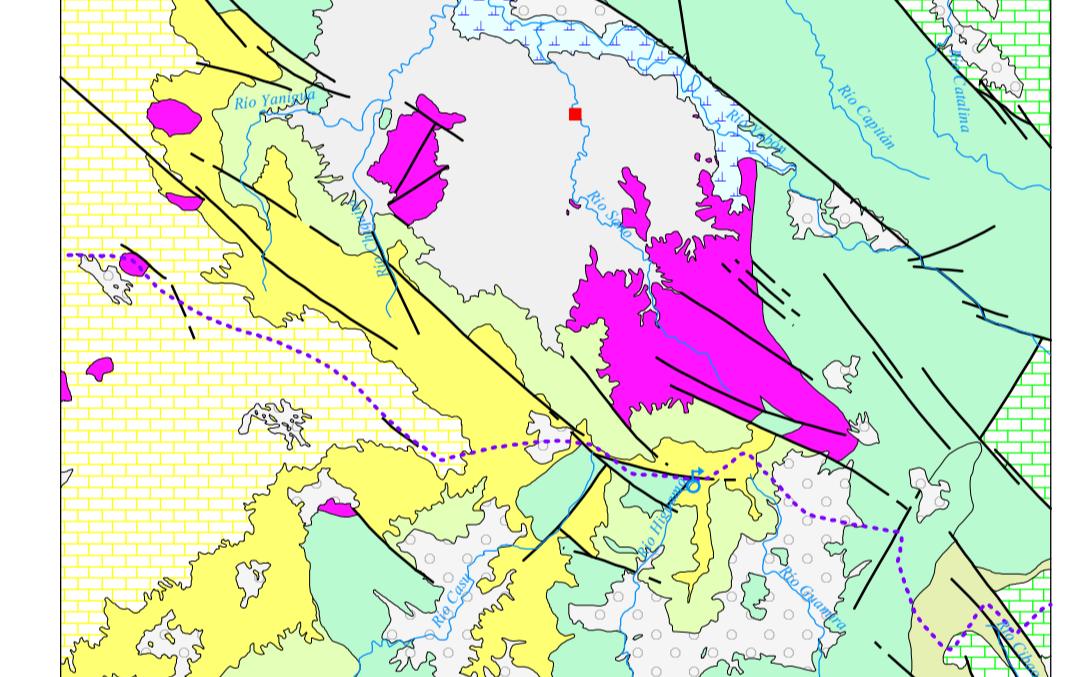
ESQUEMA TECTÓNICO



Escala 1:200.000

-----	Cuaternario indiferenciado	-----	Fm. Hatillo. Aptiano-Albano
-----	Fm. Los Haitises y equivalentes. Plioceno-Pleistoceno	-----	Fm. Los Ranchos. Cretácico Inferior
-----	Cretácico superior. Rocas epilitólicas esquistosadas	-----	Tonalitas
-----	Fm. Las Guayabas. Cretácico Superior	-----	

ESQUEMA HIDROGEOLÓGICO

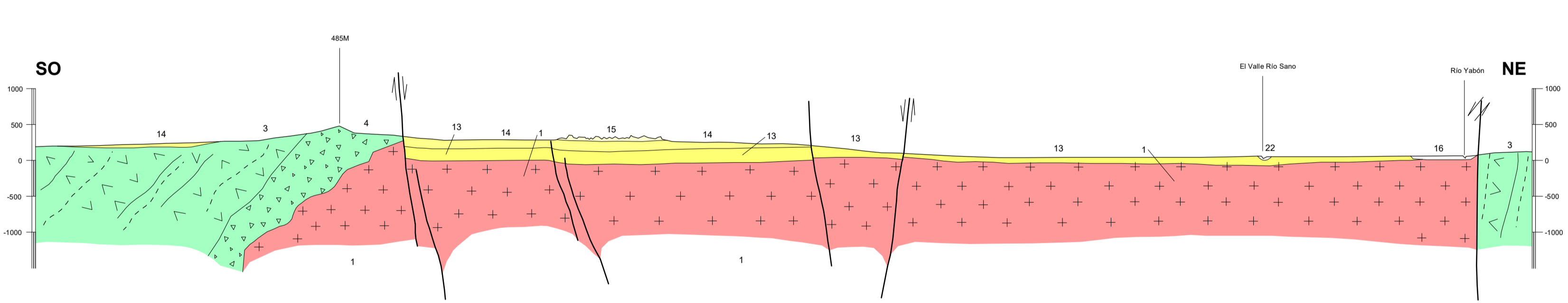


Escala 1:200.000

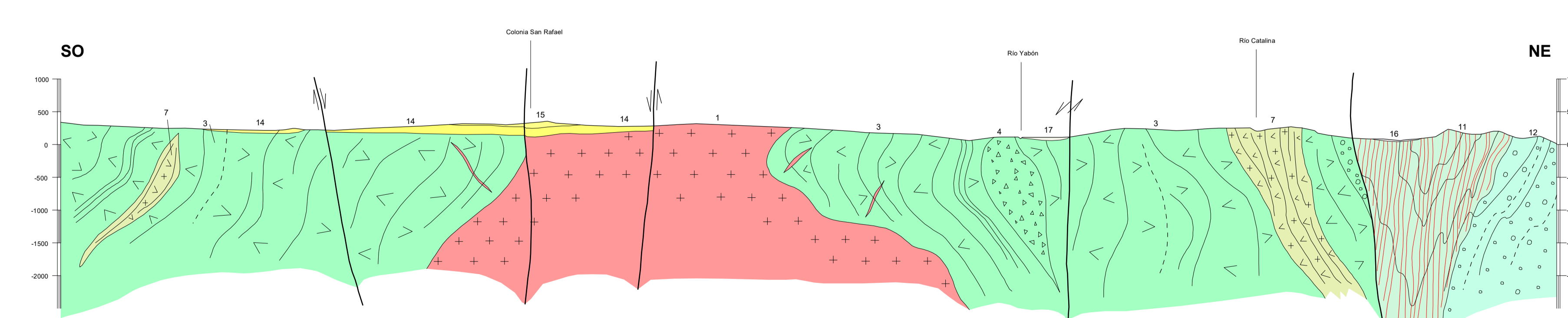
-----	Cuaternario indiferenciado. Permeabilidad baja a media intergranular	-----	Cretácico sup. Alternancia de arenisca, sílita y pelto tipo flysch. Permeabilidad baja-media por fracturación
-----	Cuaternario. Pantano y zona húmeda	-----	Cretácico inferior. Caliza. Permeabilidad alta por fracturación
-----	Cuaternario. Arena y limo. permeabilidad media a alta intergranular	-----	Cretácico inferior. Rocas volcánicas y volcanoclásticas. Permeabilidad baja-media por fracturación
-----	Plió-Pleistoceno. Caliza arrecifal masiva. Permeabilidad alta por fracturación	-----	Plutónicas. Permeabilidad baja a media por fracturación
-----	Plió-Pleistoceno. Calizas margosas y caliza arenosa. Permeabilidad media-alta por fracturación	-----	Estación de bombeo
-----	Plió-Pleistoceno. Margas. Impermeable	-----	Manantial

SECCIONES GEOLÓGICAS

SECCIÓN I-I'



SECCIÓN II-II'



COLUMNAS ESTRATIGRÁFICAS SINTÉTICAS EN LAS PRINCIPALES UNIDADES O ZONAS

