

LEYENDA

CUATERNARIO	HOLOCENO	16 Antrópico 15 Playa y cordón litoral actual. Arenas y gravas 14 Fondo de valle y llanura de inundación. Limos, arenas y gravas 13 Marisma baja o manglar. Lútilas con abundante vegetación 12 Terraza aluvial baja. Arenas, limos y gravas 11 Laguna colmatada. Limos y arenas 10 Gravas, arenas y corales 9 Fm La Isabela. Plataforma Inferior. Calizas con gravas, arenas y limos(9a) calizas bioclásticas localmente margosas(9b); armazones o parches de corales(9c) 8 Gravas, arenas y limos fluviodeltaicos 7 Fm La Isabela. Plataforma Superior. Calizas con gravas, arenas y limos(7a) calizas bioclásticas localmente margosas(7b); armazones o parches de corales(7c) 6 Fm La Barca. Calcaremitas o calizas margosas con corales 5 Paleo-zona endorréica. Arcillas y limos 4 Fondo de dolina. Arcillas de descalcificación 3 Fm Los Haitises. Calizas con corales 2 Fm Los Haitises. Calizas bioclásticas con grandes moluscos, localmente margosas 1 Fm Los Haitises. Calcaremitas, calizas margosas y calizas con corales
	PLEISTOCENO	
TERCIARIO	NEÓGENO	
	PLIOCENO	

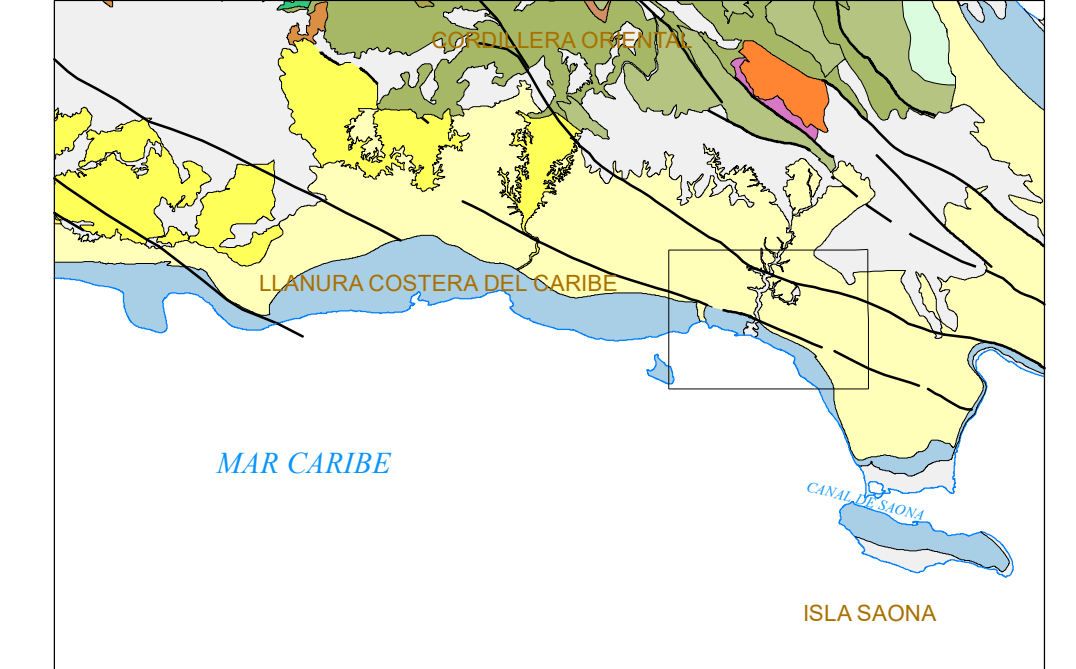
SÍMBOLOS GEOLÓGICOS

-----	Contacto concordante	+	Estratificación subhorizontal
- - - - -	Contacto discordante	^	Carriera activa
---	Falla	v	Carriera inactiva
---	Falla sujeta o cubierta		
---	Falla en dirección		
-----	Falla normal con indicación de hundimiento		

TRAMAS Y SÍMBOLOS ESPECÍFICOS PARA SECCIONES Y COLUMNAS

	Calizas arrecifales		Arcillas arenosas
	Calizas margosas con algunos corales		Calcaremitas
	Calizas con corales		Arenas
	Calizas bioclásticas localmente margosas		Corales pequeños
	Calcaremitas y corales		Corales grandes
	Margas y calizas margosas		Foraminíferos
	Calcaremitas con arenas y cantos del zócalo		Moluscos grandes
			Gasterópodos grandes

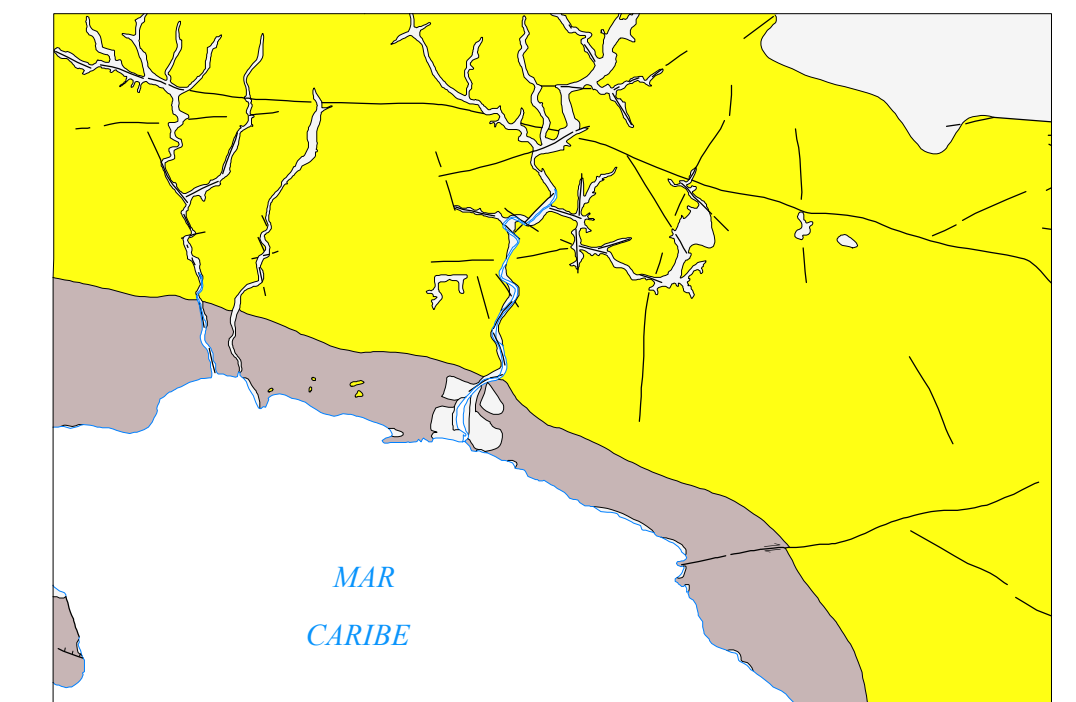
ESQUEMA REGIONAL



Escala 1:1.000.000

Quaternario diferenciado. Pleistoceno-Holoceno	Fm Río Chavón. Calizas. Cretácico Superior. (Cordillera Oriental)
Fm La Isabela. Calizas arrecifales.	Mb Loma La Vega. Volcanitas. Cretácico Superior. (Cordillera Oriental)
Fm Los Haitises y equivalentes. Calizas. Mioceno-Plioceno	Fm Las Guayabás. Cretácico Superior. (Cordillera Oriental)
Fm Yaguajay. Villa Trina. Cañalito y equivalentes. Mioceno-Plioceno	Fm Los Ranchos. Cretácico Inferior. (Cord. Oriental)
Fm Bejucal. Calizas. Eoceno. (Cord. Oriental)	Fm Calizas de Haití. Aptieno-Albiano. (Cordillera Oriental)
Fm Dos Juan. Conglomerados. Eoceno. (Cordillera Oriental)	Fm Loma de Anglada. Calizas. Maastrichtiano. (Cordillera Oriental)
Fm Loma de Anglada. Calizas. Maastrichtiano. (Cordillera Oriental)	Peridotitas y serpentinitas

ESQUEMA TECTÓNICO



Escala 1:200.000

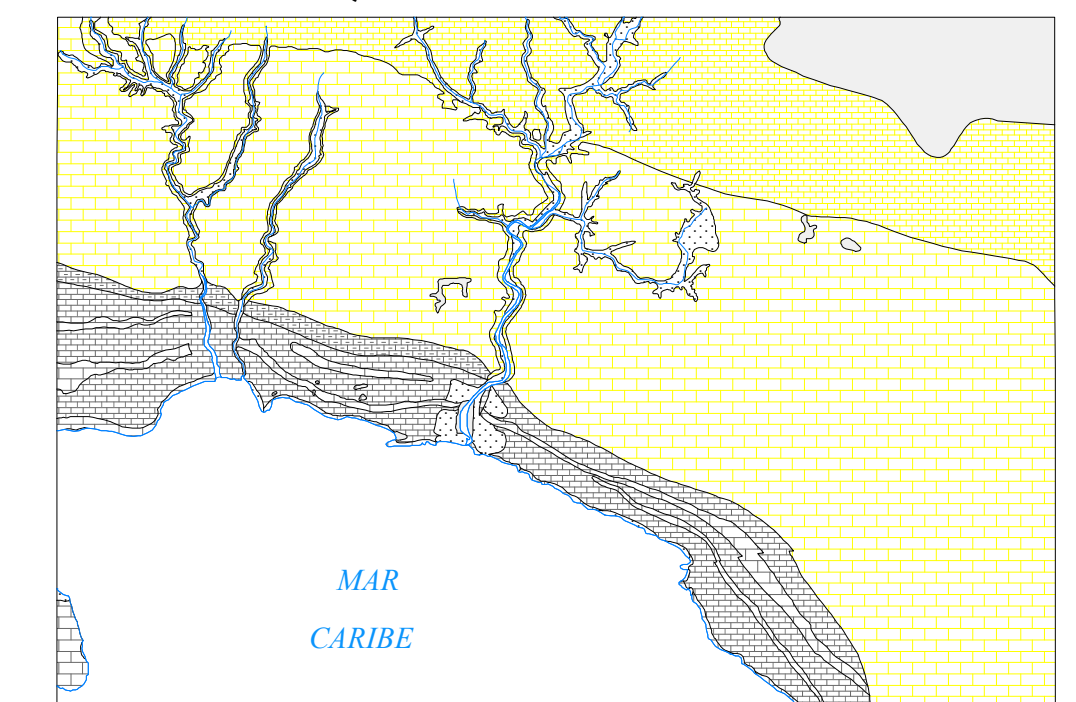
CUATERNARIO

- Depósitos cuaternarios indiferenciados
- Depósitos litorales actuales. Arenas y lútilas
- Calizas. Pleistoceno

PLIOCENO-PLEISTOCENO

- Fm Los Haitises (Plataforma arrecifal)
- Calizas. Plioceno-Pleistoceno

ESQUEMA HIDROGEOLÓGICO

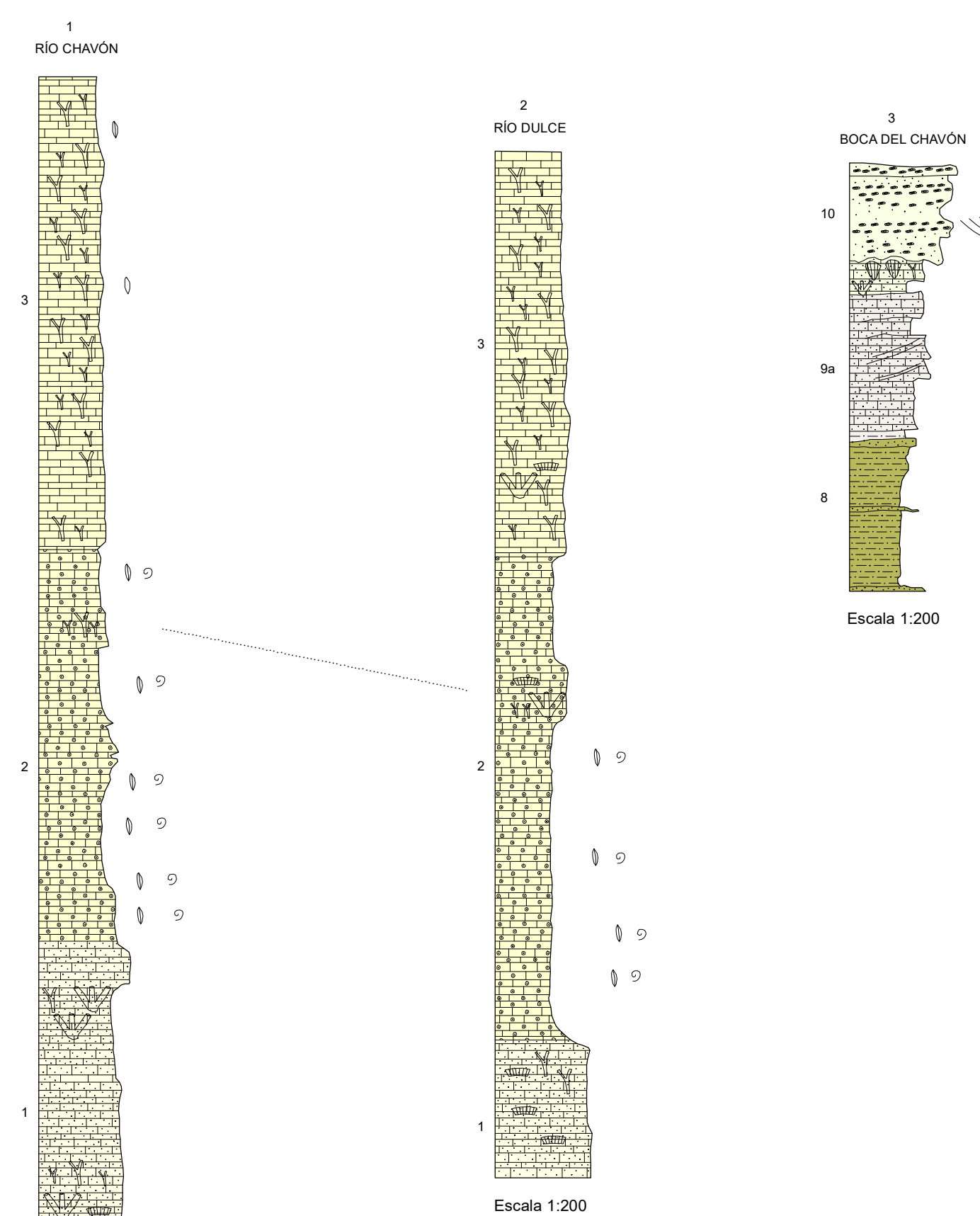


Escala 1:200.000

CUATERNARIO

- Permeabilidad muy alta por karstificación.
- Armazones o parches de corales
- Permeabilidad alta por karstificación.
- Calizas
- Permeabilidad alta a media por karst. y poros. interg.
- Calcaremitas y lútilas
- Permeabilidad alta por porosidad intergranular.
- Arenas, gravas y limos
- Permeabilidad baja
- Arcillas y limos

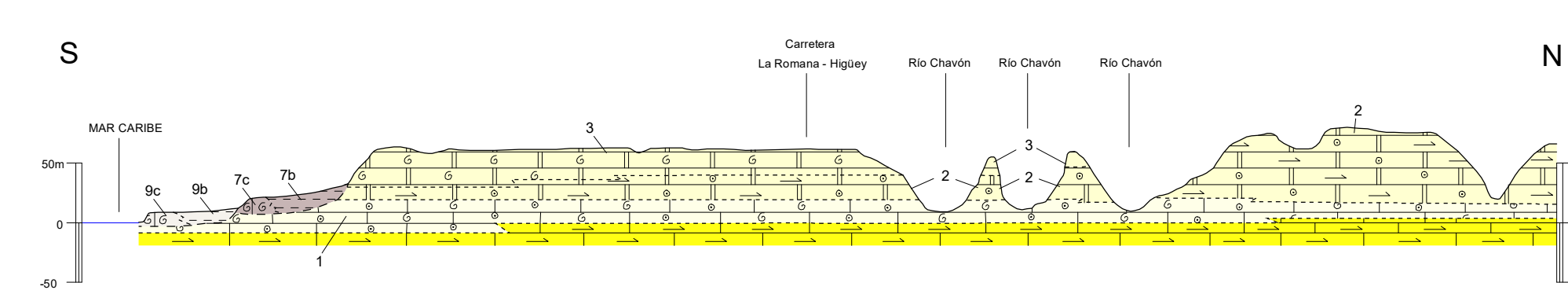
COLUMNAS ESTRATIGRÁFICAS SINTÉTICAS EN LAS PRINCIPALES UNIDADES O ZONAS



COLUMNAS SINTÉTICAS	COORDENADAS	
	X	Y
1. Río Chavón	512.133	2.036.880
2. Río Dulce	503.590	2.039.884
3. Boca del Chavón	511.280	2.035.085

SECCIÓN GEOLÓGICA

SECCIÓN I - I'



ESCALA

HORIZONTAL 1:50.000

VERTICAL 1:3.000

MAPA ÍNDICE

