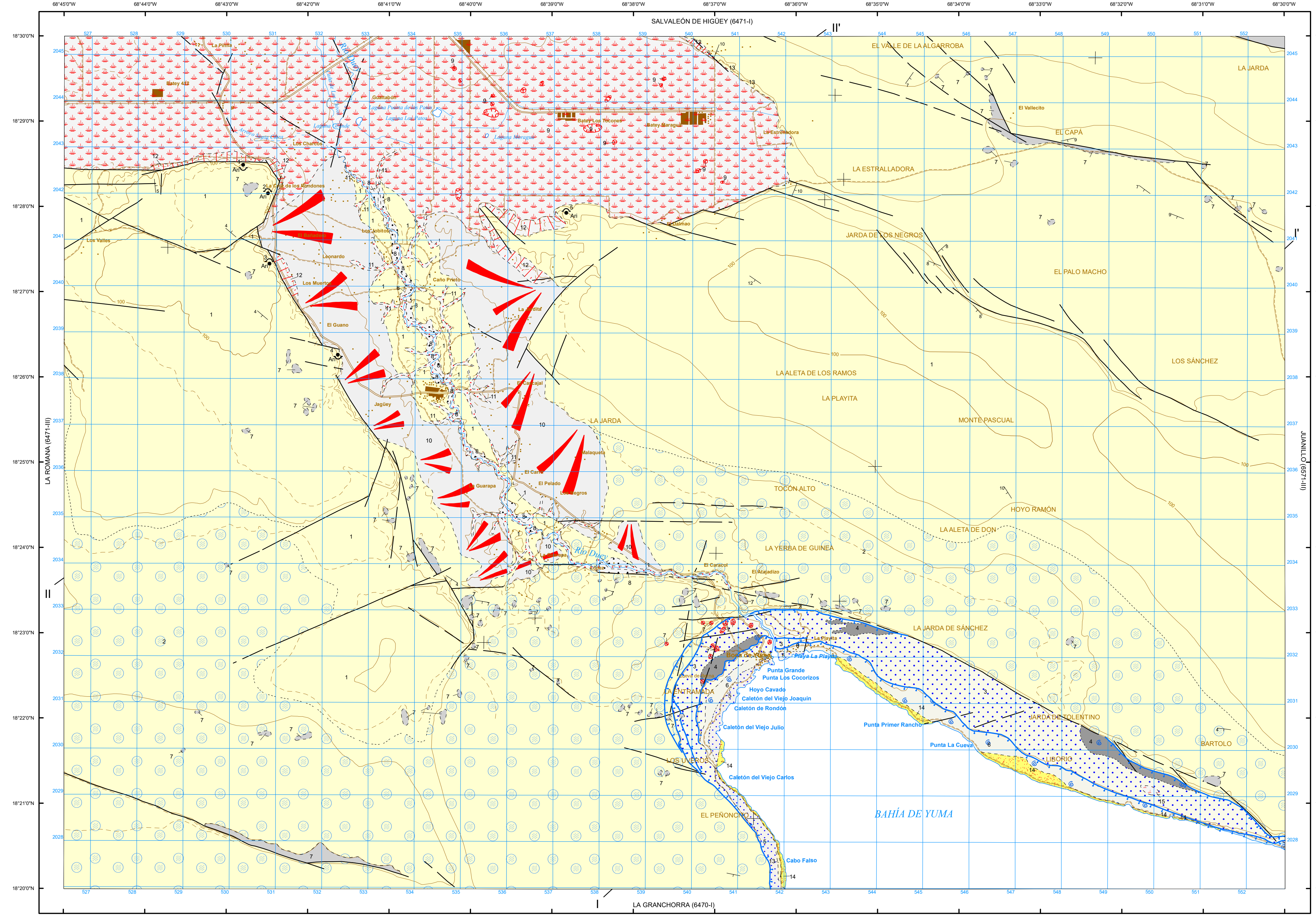


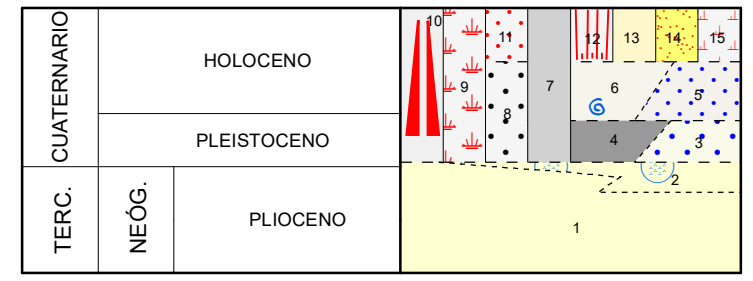
MAPA GEOLÓGICO DE LA REPÚBLICA DOMINICANA

ESCALA 1:50.000



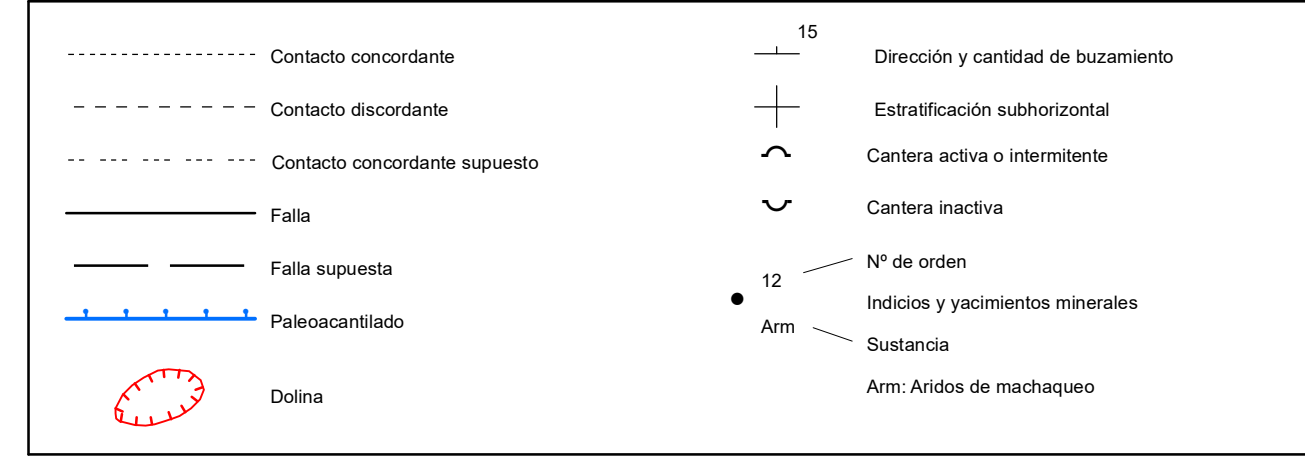
Proyección y Cuadrícula U.T.M. - Huso 19
Escala de las curvas de nivel: 100 metros
Adaptación y base: Mapa Topográfico 1:50.000
Bases topográficas proporcionadas por la Secretaría de Estado de Medioambiente

LEYENDA

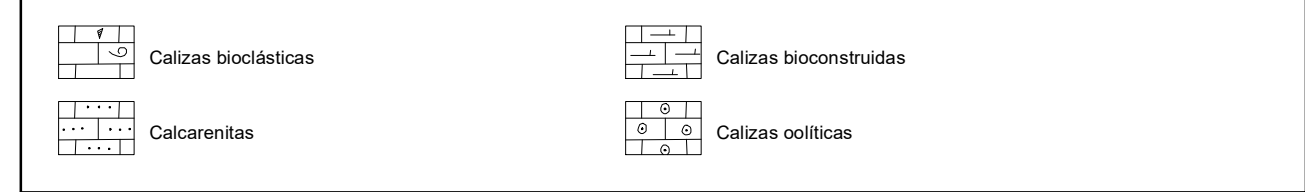


- 15 Zona pantanosa. Arcillas y fangos organógenos
- 14 Paleoplays. Arenas y gravas cementada con bioclastos
- 13 Dunas. Arenas finas carbonáticas
- 12 Colaván. Arenas y limos con cantos de naturaleza carbonatada
- 11 Fondo de valle. Arcillas y arenas con gravas
- 10 Glaciós. Limos y arenas pardas con cantos
- 9 Endémico. Arcillas y limos
- 8 Terrazas. Gravas, arenas y limos
- 7 Arcillas de descalcificación
- 6 Calizas y calcarenitas con gasterópodos y bivalvos.
- 5 La Isabela. Plataforma inferior
- 4 Calizas arrecifales, calcarenitas con estratificación cruzada.
- 3 Calizas margosas con gasterópodos y bivalvos y calcarenitas
- 2 Calizas con corales. Fm Los Haitises
- 1 Calizas biocásticas con bivalvos y gasterópodos. Fm Los Haitises

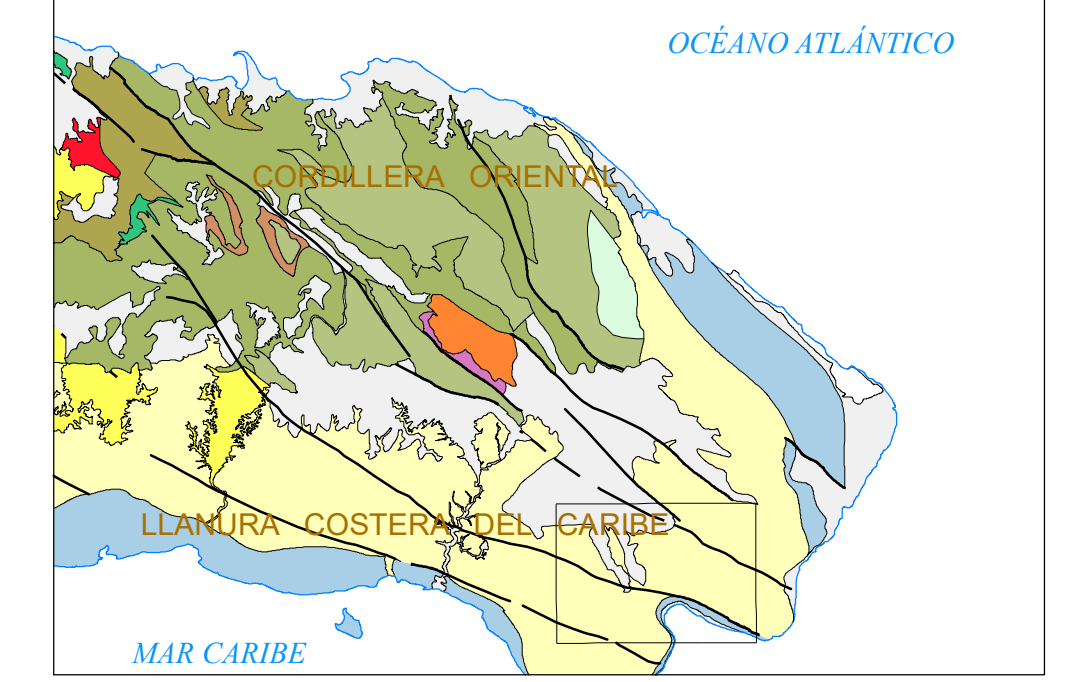
SÍMBOLOS GEOLÓGICOS



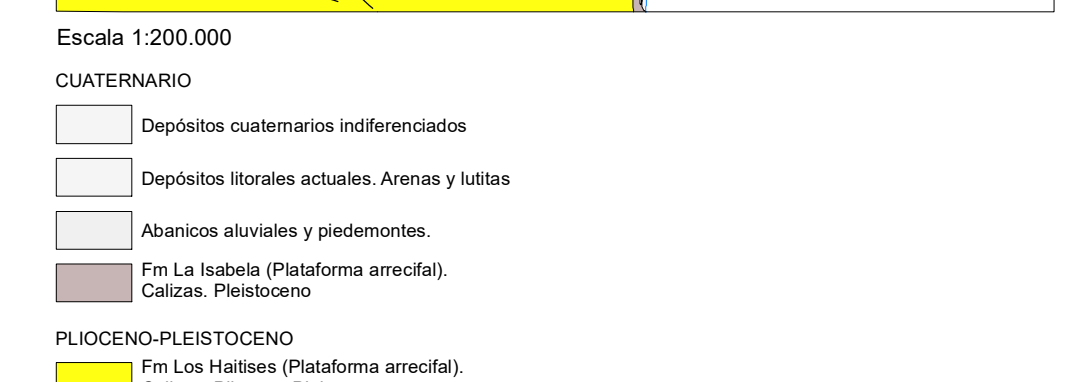
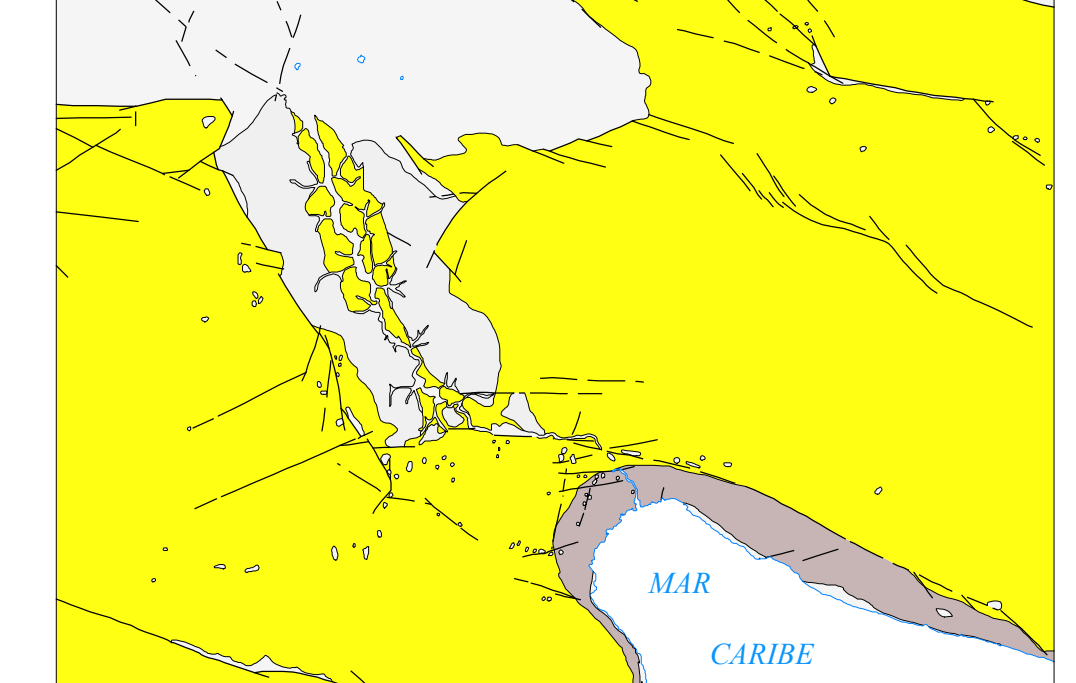
TRAMAS Y SÍMBOLOS ESPECÍFICOS PARA SECCIONES Y COLUMNAS



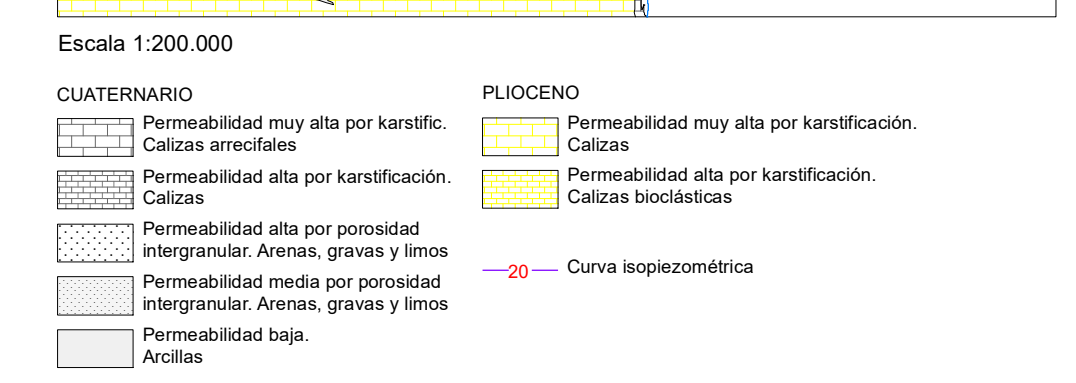
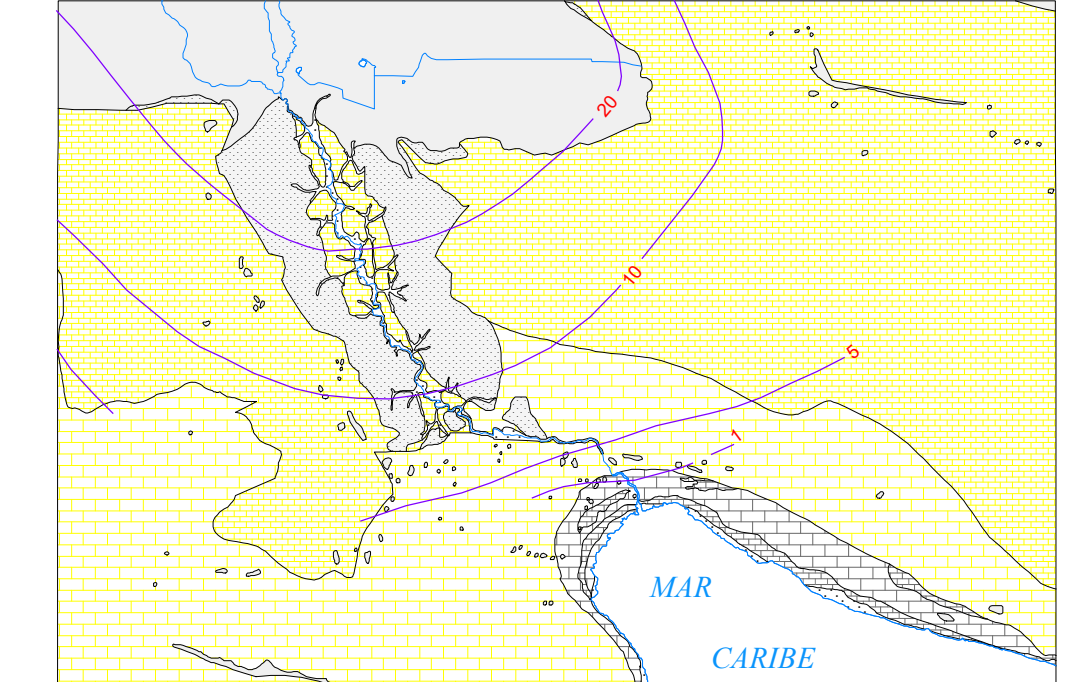
ESQUEMA REGIONAL



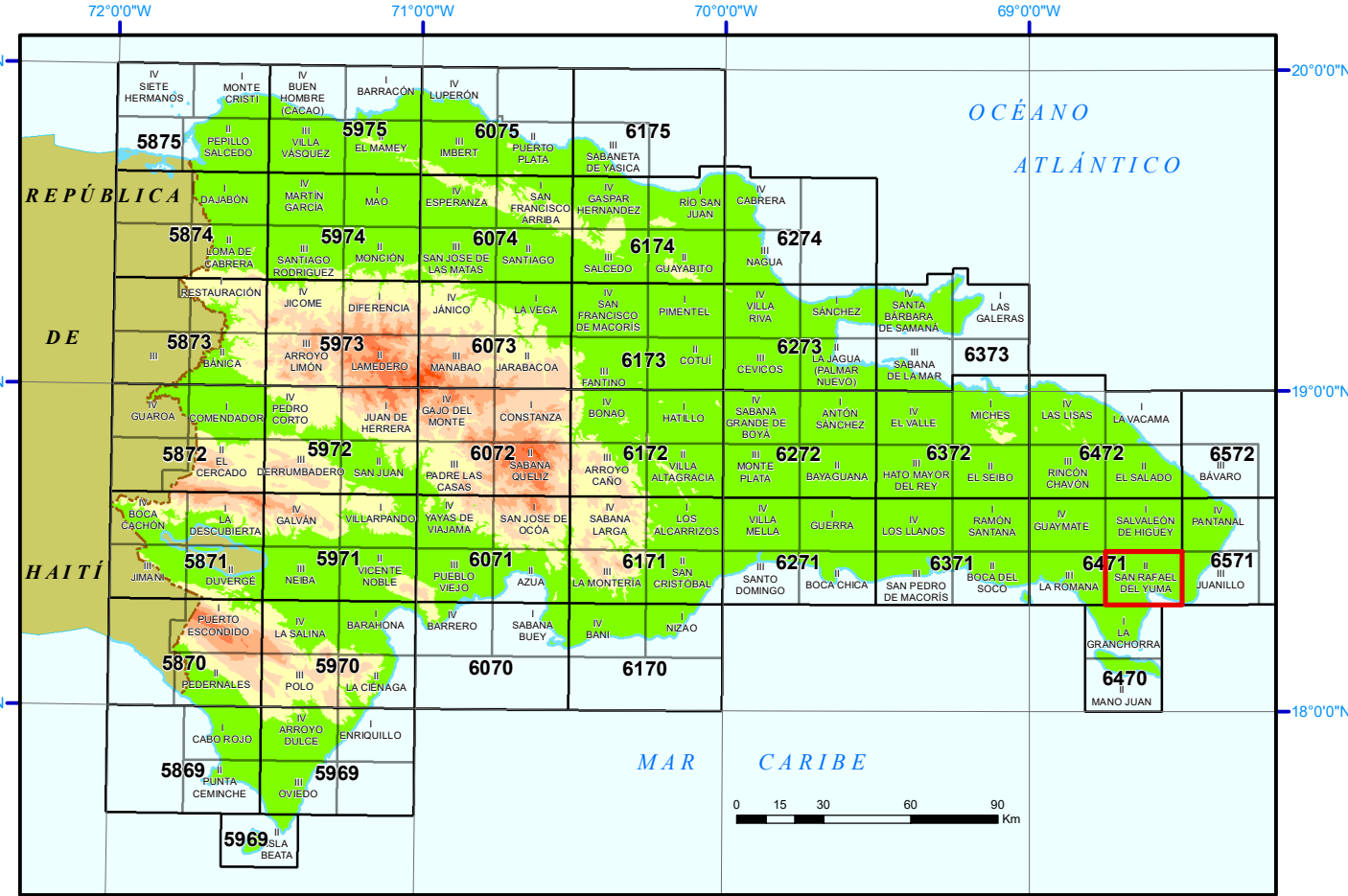
ESQUEMA TECTÓNICO



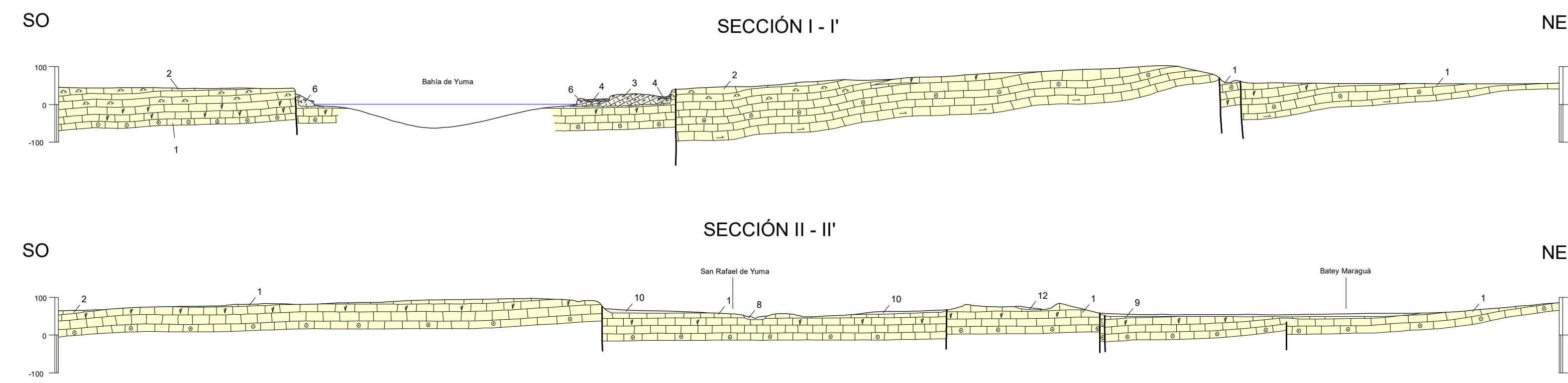
ESQUEMA HIDROGEOLÓGICO



MAPA ÍNDICE

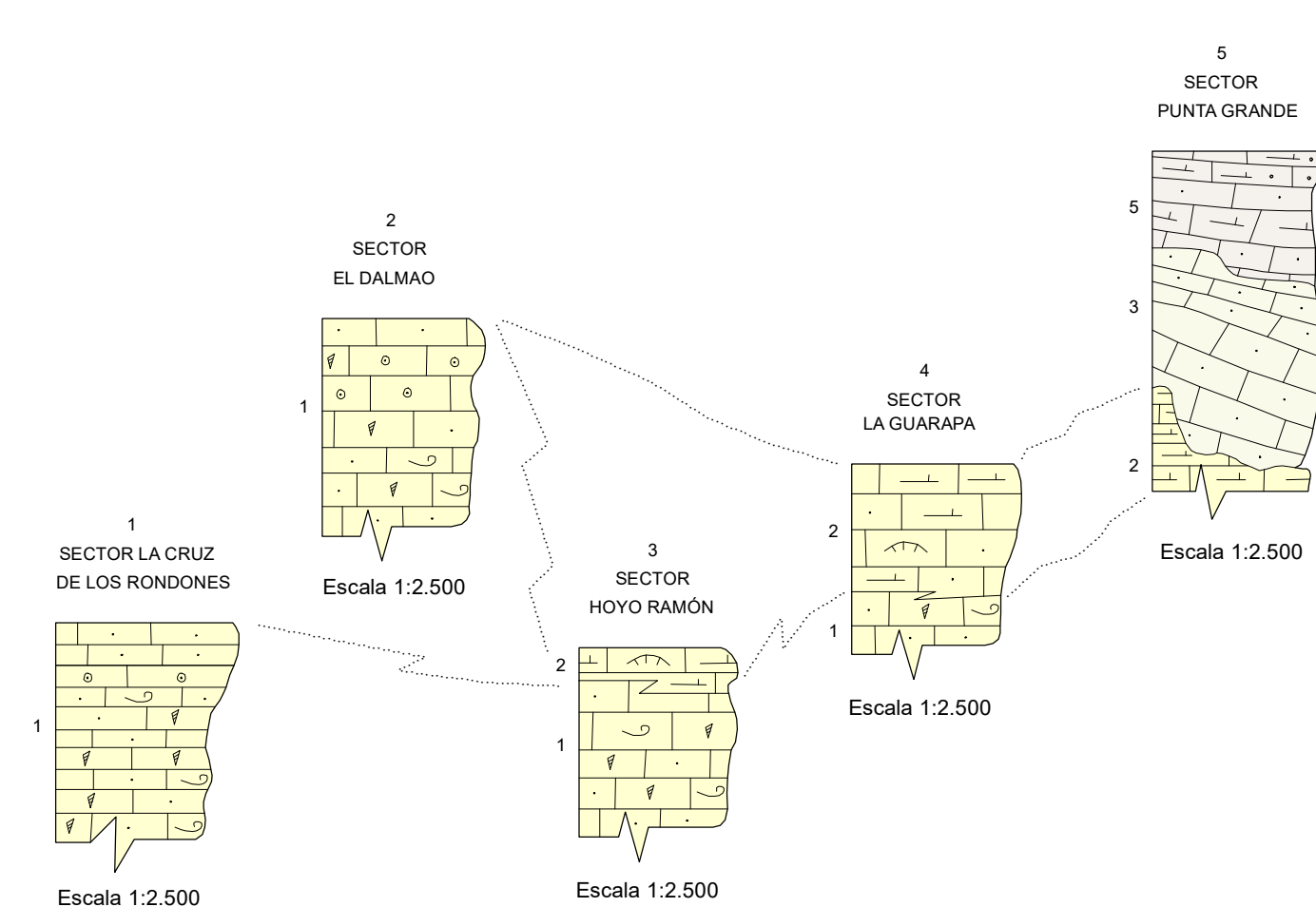


SECCIONES GEOLÓGICAS

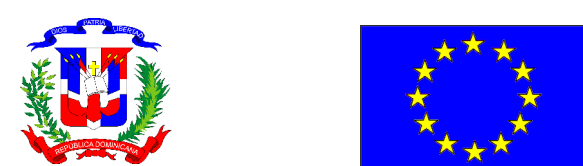


ESCALA
HORIZONTAL 1:50.000
VERTICAL 1:10.000

COLUMNAS ESTRATIGRÁFICAS SINTÉTICAS EN LAS PRINCIPALES UNIDADES O ZONAS



COLUMNAS SINTÉTICAS	COORDENADAS	
	X	Y
1. Sector La Cruz de los Rondones	529.900	2.042.800
2. Sector El Dalmao	538.200	2.041.800
3. Sector Hoyo Ramón	548.800	2.035.400
4. Sector La Guayama	537.700	2.033.800
5. Sector Punta Grande	541.700	2.032.000



FINANCIADO POR EL PROGRAMA SYSMIN II DE LA UNIÓN EUROPEA
AUTORIDAD CONTRATANTE: GOBIERNO DE LA REPÚBLICA DOMINICANA
ORDENADOR NACIONAL PARA LOS FONDOS EUROPEOS DE DESARROLLO