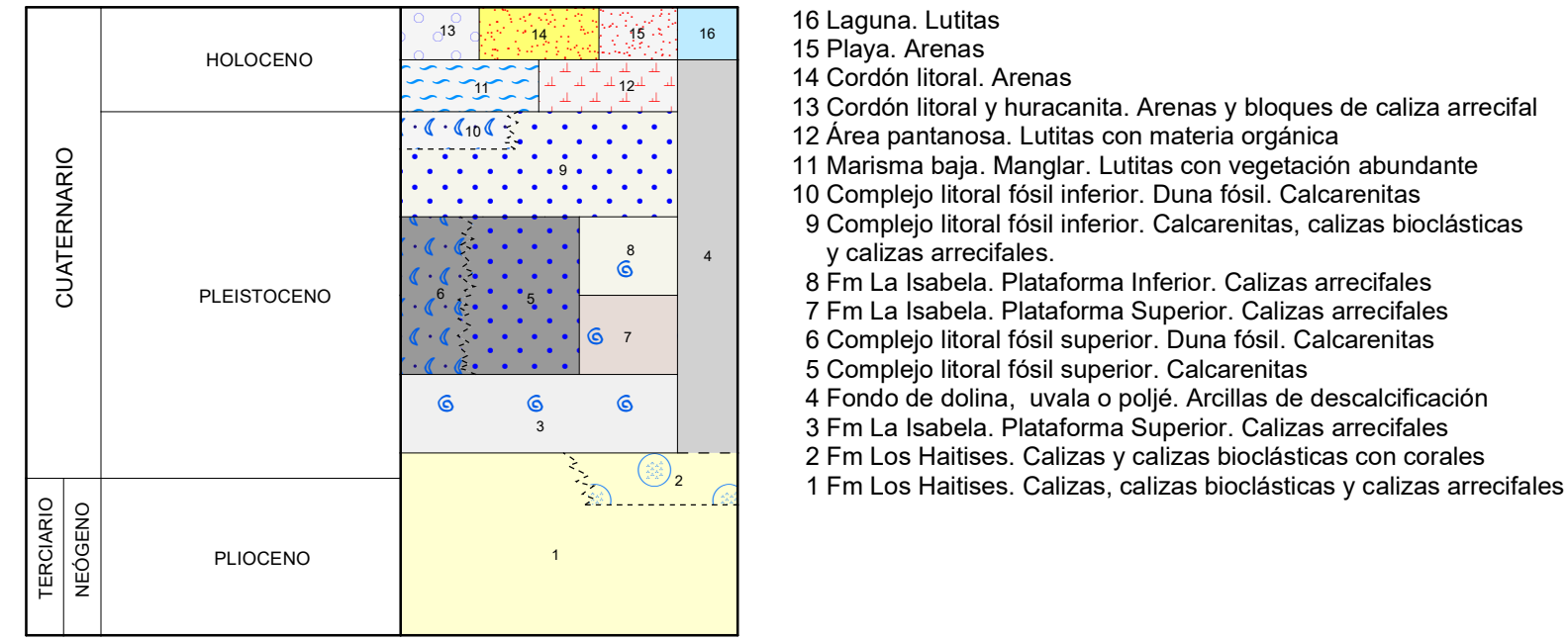


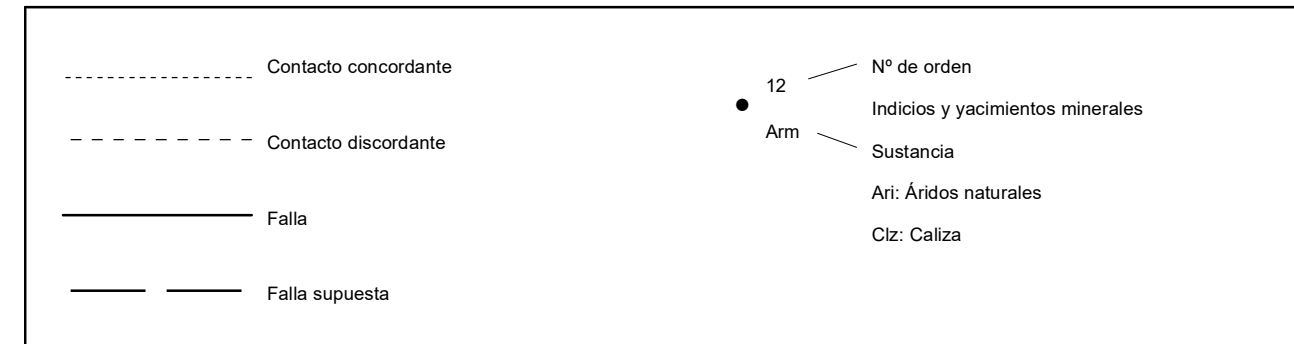
Proyección y Cuadrícula U.T.M. - Huso 18
Ecuidistancia de las curvas de nivel 100 metros
Adaptación y base: Mapa Topográfico 1:50.000
Bases topográficas proporcionadas por la Secretaría de Estado de Medioambiente

Realizado por el Consorcio IGME-BRGM-INYPSA (2007-2010)
Autor: Alberto Díaz de Neira (IGME)
Director del Proyecto: Eusebio Lopera Caballero (IGME)
Supervisión Técnica: UTG-SYSMIN (TYPSA)

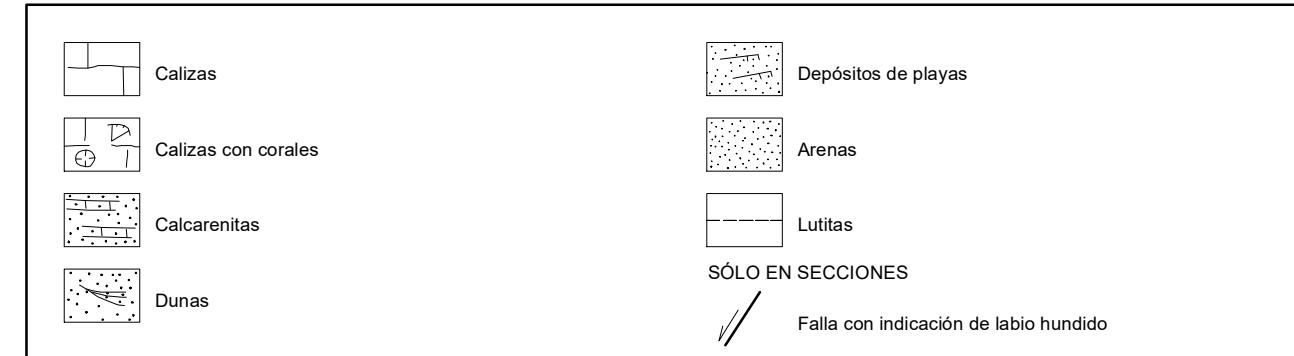
LEYENDA



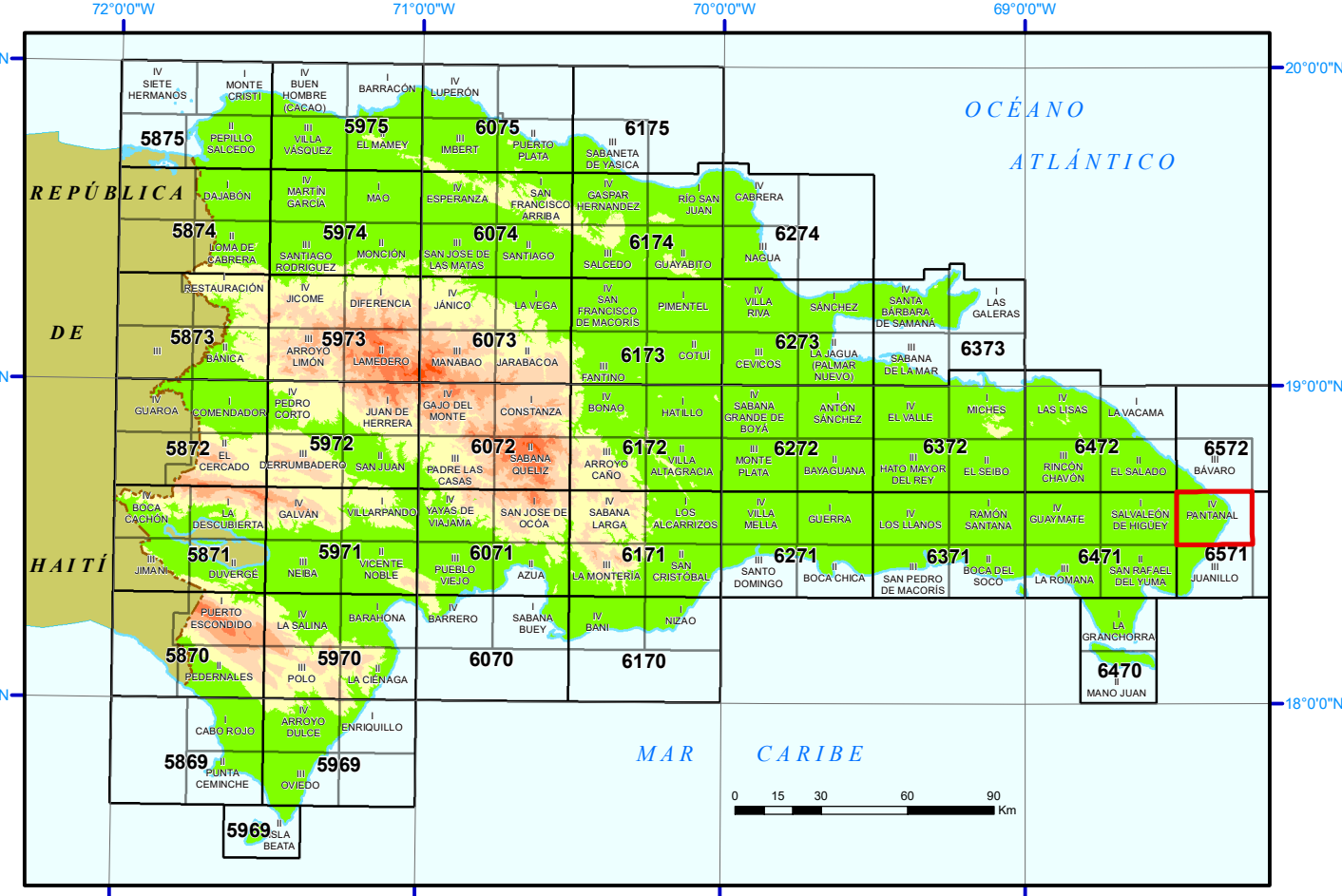
SÍMBOLOS GEOLÓGICOS



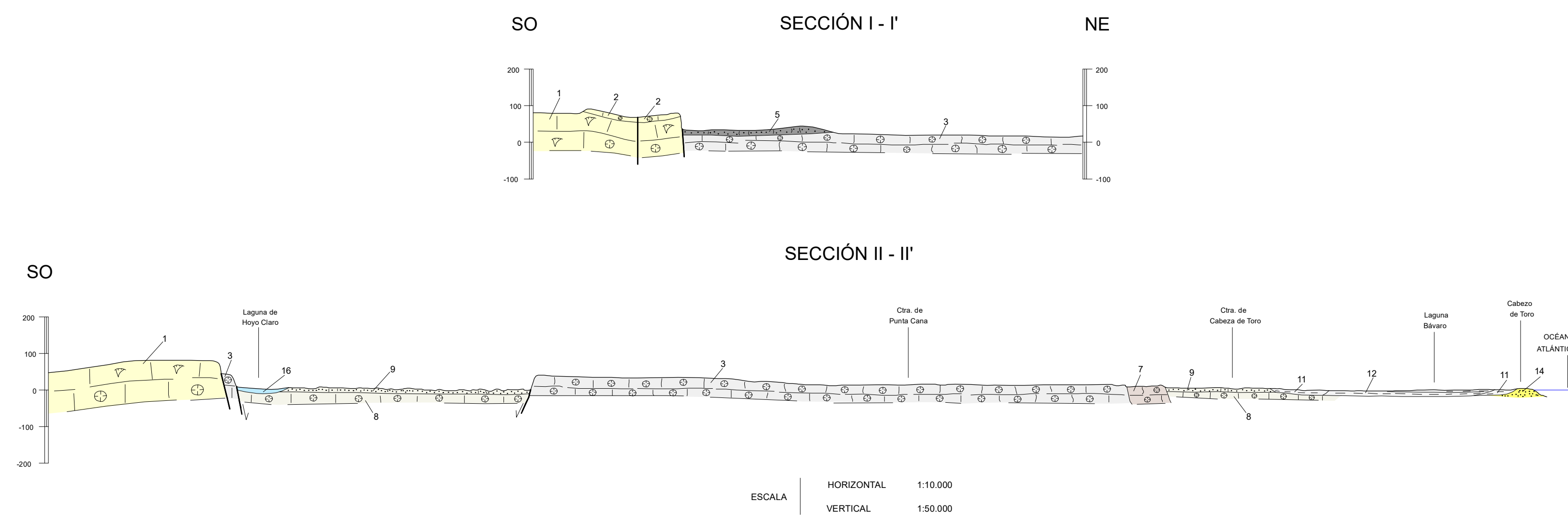
TRAMAS Y SÍMBOLOS ESPECÍFICOS PARA SECCIONES Y COLUMNAS



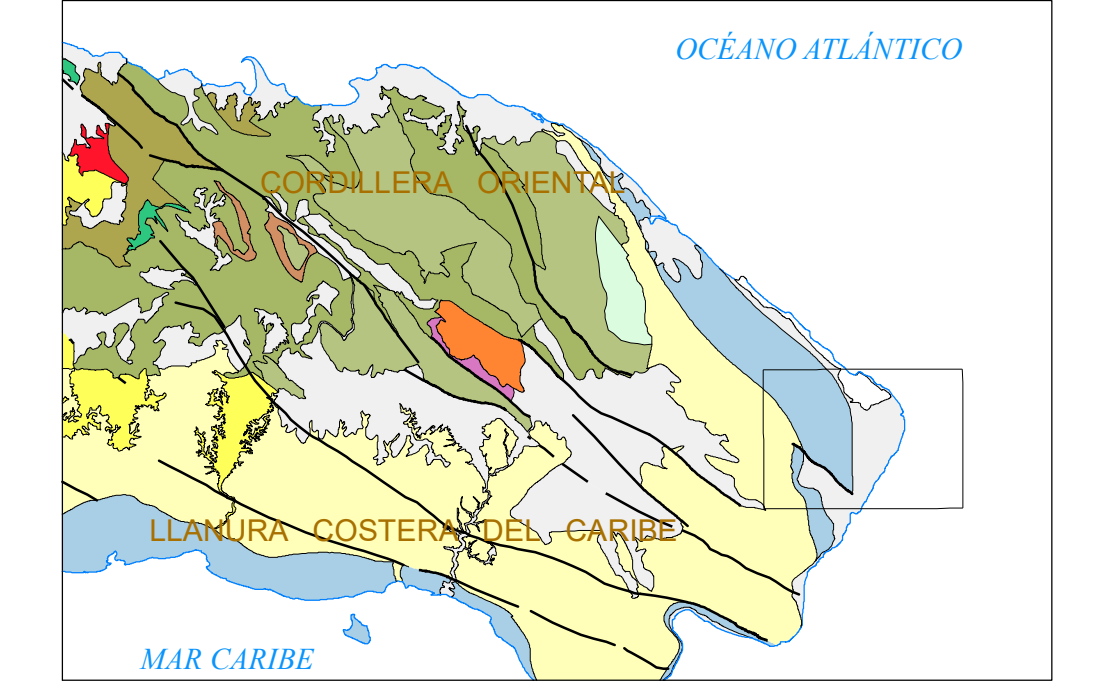
MAPA ÍNDICE



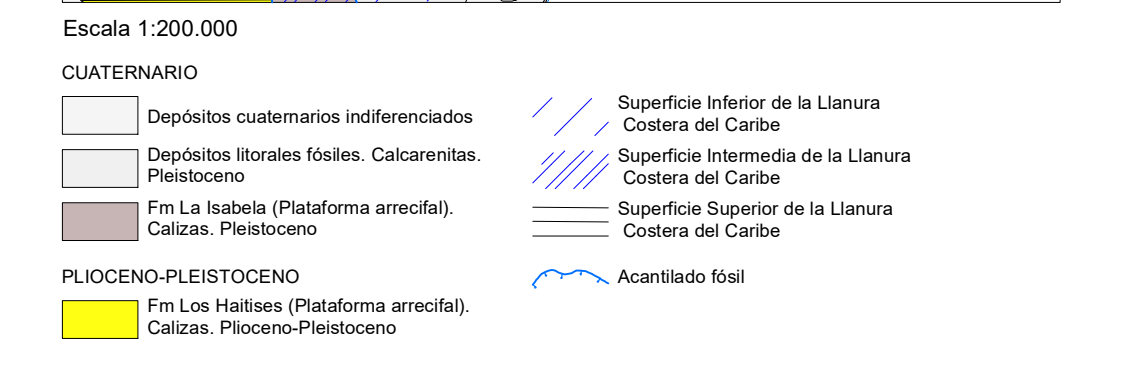
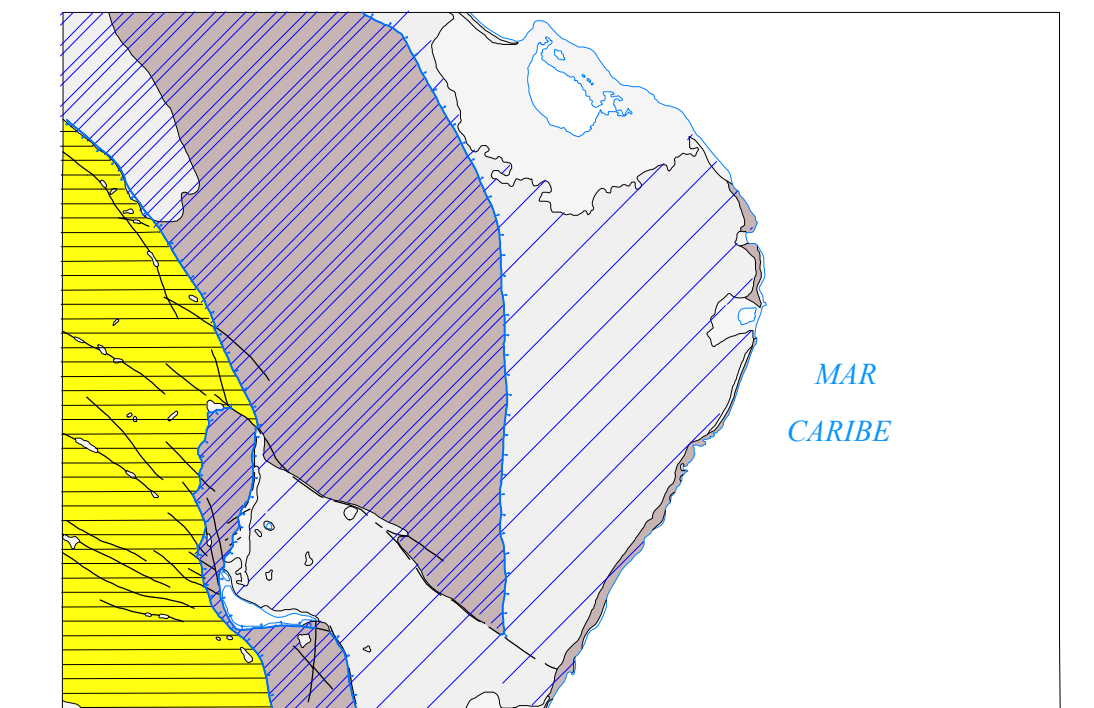
SECCIONES GEOLÓGICAS



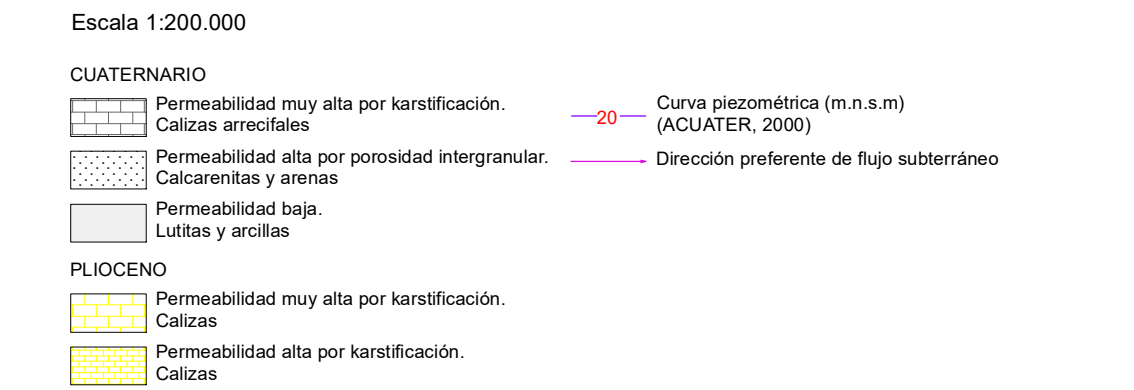
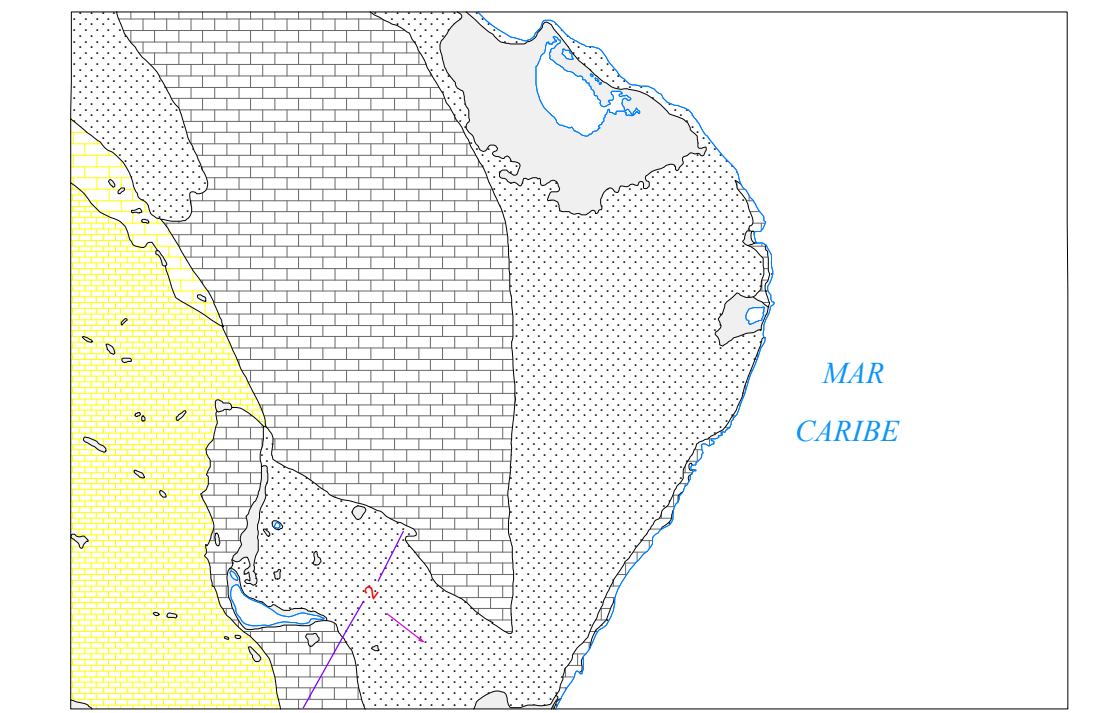
ESQUEMA REGIONAL



ESQUEMA TECTÓNICO



ESQUEMA HIDROGEOLÓGICO



COLUMNAS ESTRATIGRÁFICAS SINTÉTICAS EN LAS PRINCIPALES UNIDADES O ZONAS

