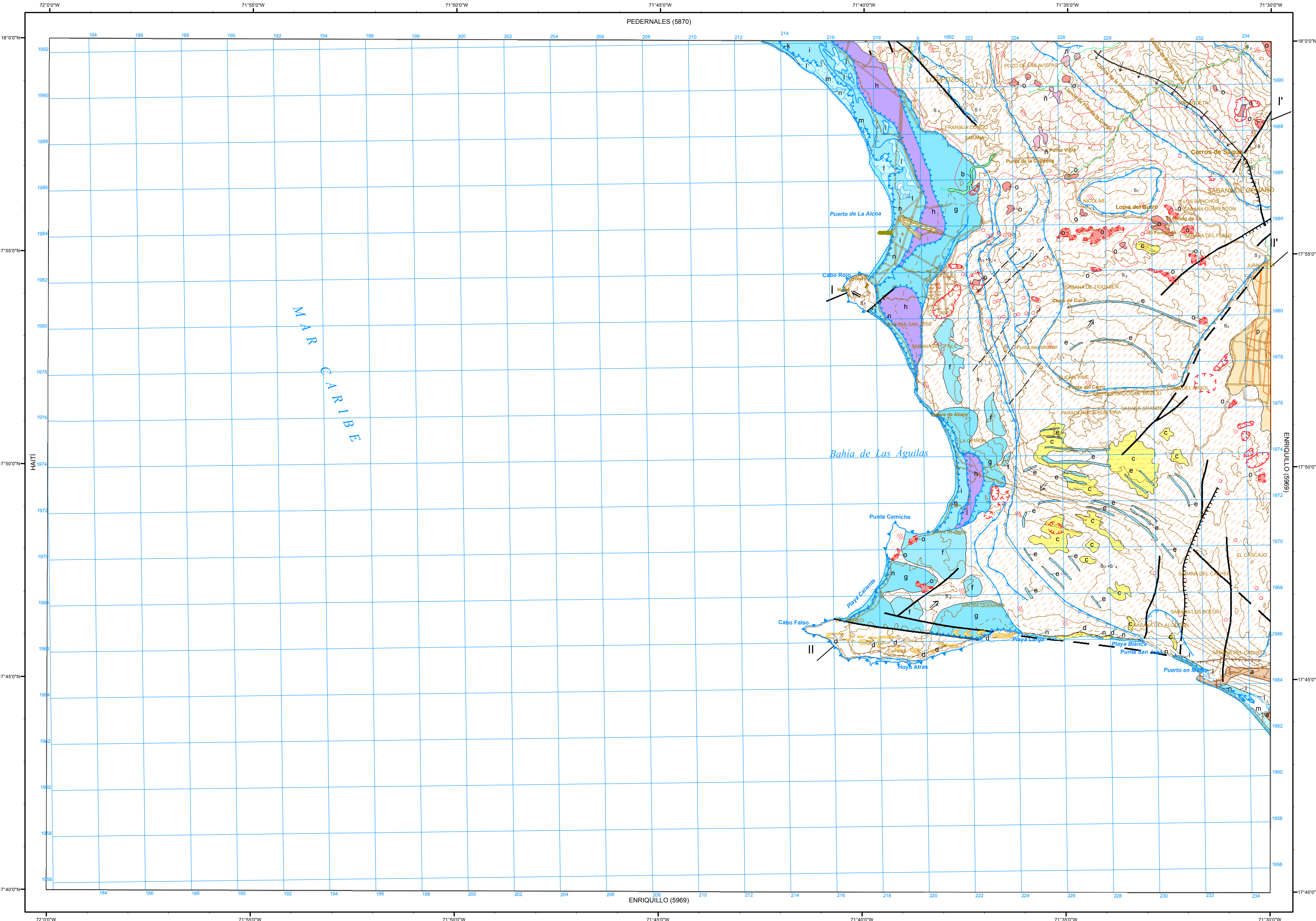


SIMBOLOGÍA

- LEYENDA DE FORMAS**
- FORMAS ANTROPICAS**
- Superficie remodelada por el hombre
 - Callejón
- FORMAS POLIGÉNICAS**
- Superficies de erosión (S₁, S₂)
 - Graca de coladera
- FORMAS Y ELEMENTOS DE METEORIZACIÓN QUÍMICA**
- Dolina con fondo plano
 - Dolina con fondo elíptico
 - Dolina con fondo elíptico
 - Dolina de karst subterráneo
 - Pezaña solista
 - Campo de pequeñas dolinas
 - Uvula
 - Licite
- FORMAS LITORALES**
- Aparentado inferior a 25 m
 - Aparentado entre 25 m y 100 m
 - Aparentado fósil
 - Pisaje de arena
 - Pisaje fósil (pisaje de bolson)
 - Cordón litoral
 - Barras de arena subterráneas
 - Marisma baja, manglar
- FORMAS EÓLICAS**
- Manto eólico
 - Dunas paraboloidales
 - Dunas longitudinales
- FORMAS Y ELEMENTOS FLUVIALES**
- Troncos lineal, barancho
 - Cambio brusco de pendiente, salto de agua
 - Piedra de dragón
 - Faldeo de valle
- FORMAS GRAVITACIONALES**
- Cuadro de desahogue
 - Deslizamiento longitudinal
- ELEMENTOS Y FORMAS ESTRUCTURALES**
- Falla
 - Falla suculenta
 - Falla con inclinación de bloques horizontales
 - Flección monocinal
 - Reacomodo
 - Alineación morfológica con control estructural

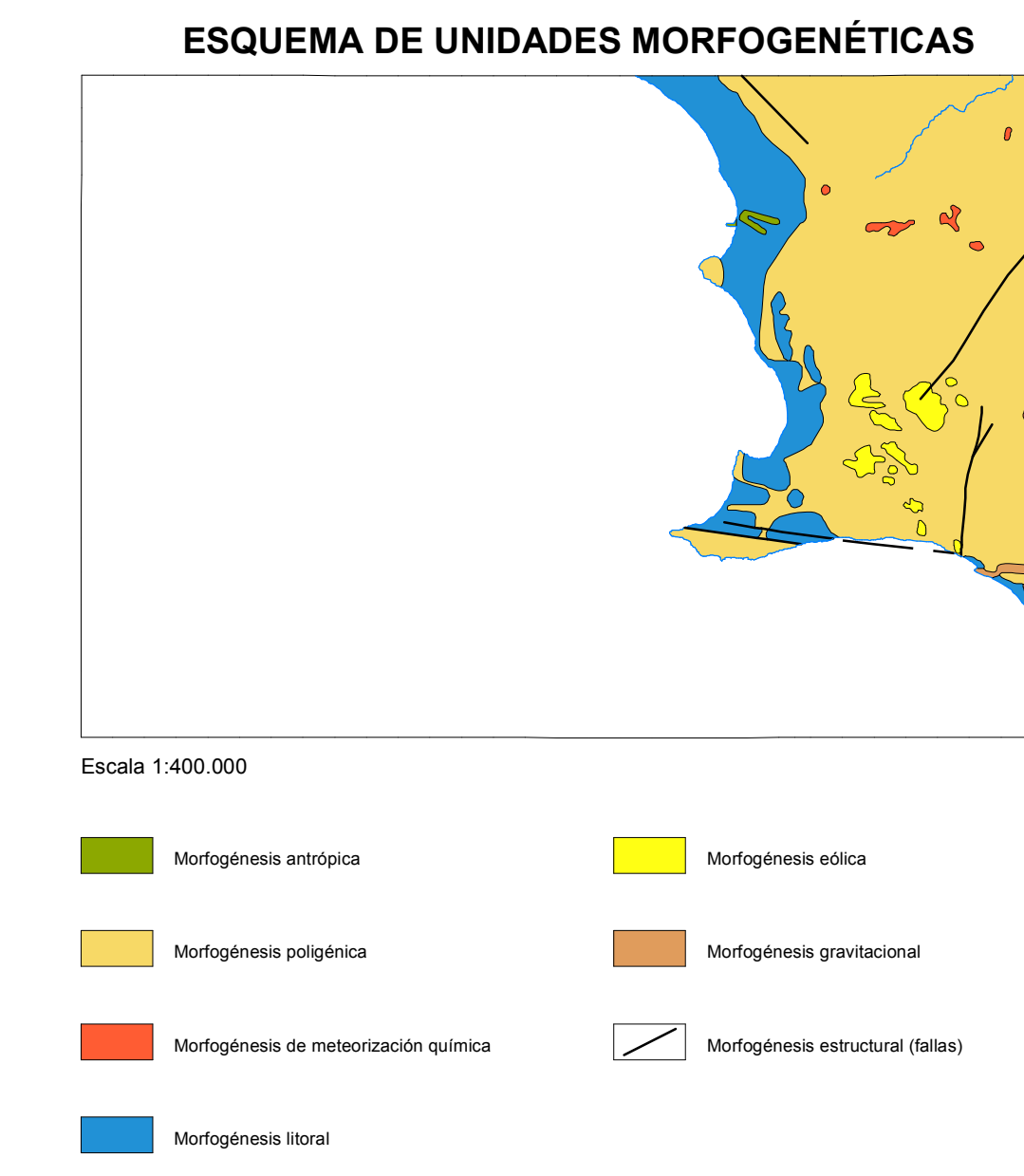
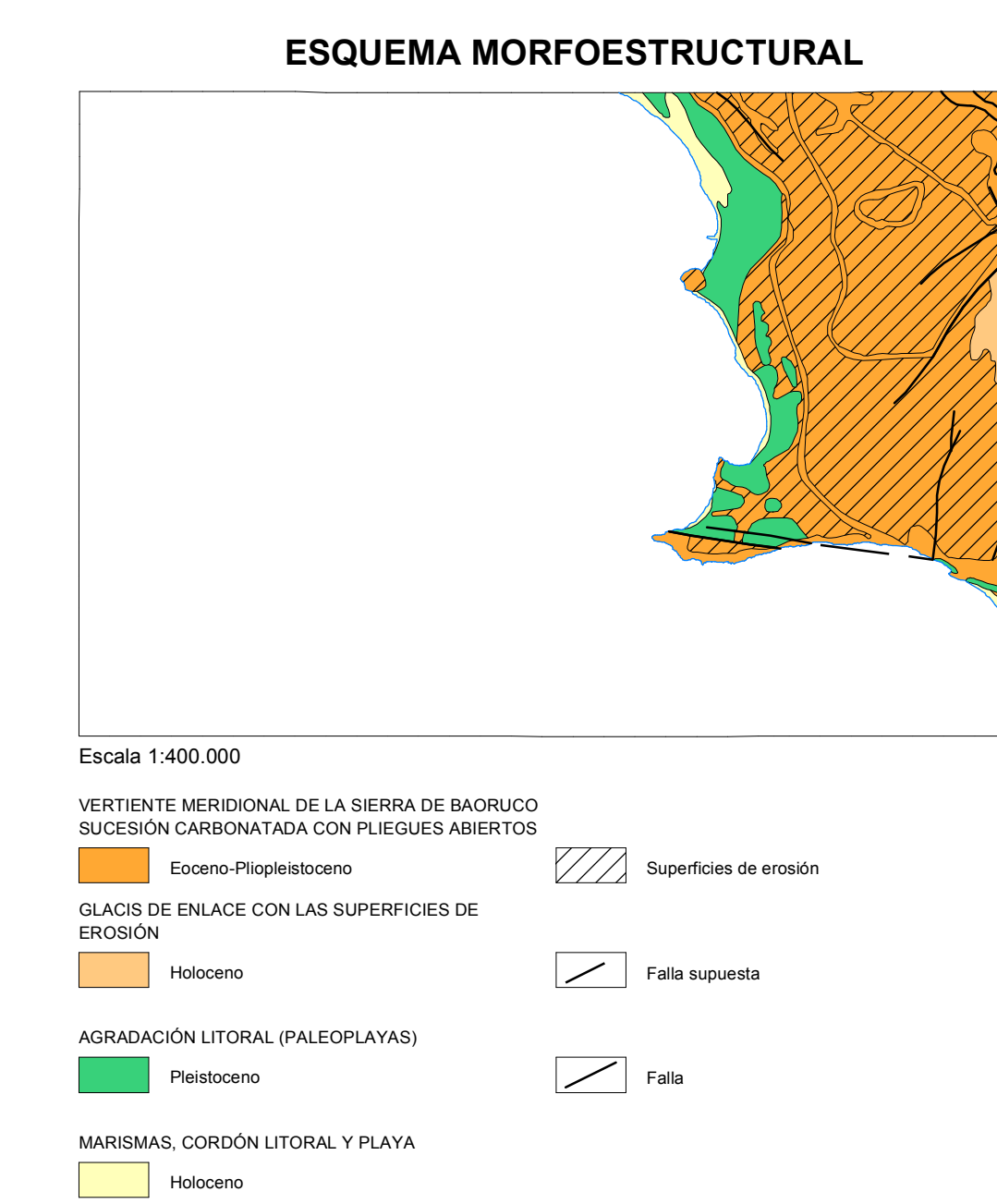
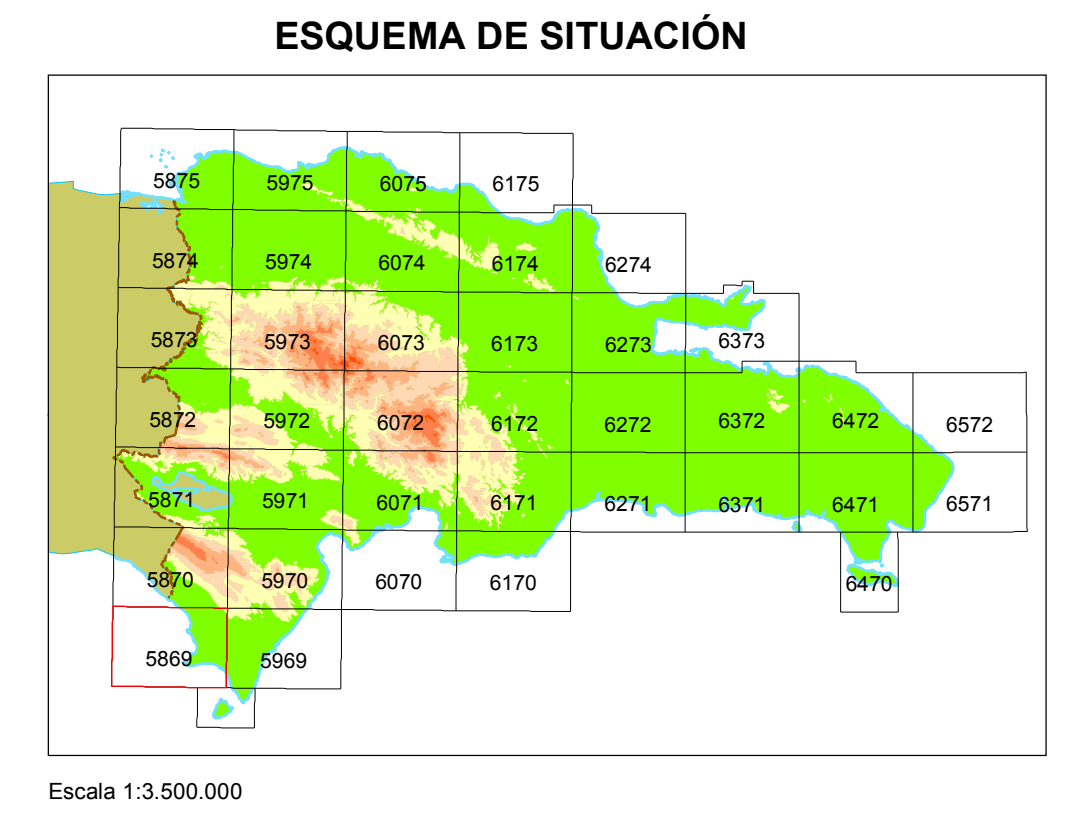
LEYENDA

- FORMACIONES SUPERFICIALES**
- FORMACIONES POLIGÉNICAS**
- Graca, áreas tipo Graca de coladera, Holoceno
- FORMACIONES POR METEORIZACIÓN QUÍMICA**
- Anillos de descalcificación, Pedregal de dolinas, Pleistoceno-Holoceno
 - Anillos tipo Anguileros con cascadas, Pleistoceno-Holoceno
- FORMACIONES MARINAS-LITORALES**
- Arroyos salinos y bicarbonatados, Pleistoceno
 - Lutitas ricas en materia orgánica, Marisma bajo e intermare, Holoceno
 - Líneas carbonatadas con sulfatación superficial, Llagunas salinas costeras, Holoceno
 - Arroyos, Cordón litoral antiguo, Holoceno
 - Líneas carbonatadas bicarbonatadas con material orgánico y lutitas, Marisma, Área pantanosa de laguna costera antigua, Pleistoceno
 - Calizas salinas y bicarbonatadas, Pleistoceno
 - Calizas salinas y bicarbonatadas, Pleistoceno
 - Calizas salinas y bicarbonatadas, Pleistoceno
 - Calizas orgánicas y carbonatadas bicarbonatadas con estratificación evidente, Arroyos fósiles, Pleistoceno
 - Calizas bicarbonatadas con estratificación oculta, Marisma subterráneo, Pleistoceno
- FORMACIONES EÓLICAS**
- Arroyos salinos carbonatados con estratificación oculta de arena, Dunas paraboloidales y longitudinales, Pleistoceno
 - Arroyos bicarbonatados carbonatados, Marisma eólico, Pleistoceno
- FORMACIONES FLUVIALES**
- Conglomerados y arenas calcáreas, Faldeo de valle, Holoceno
- FORMACIONES GRAVITACIONALES**
- Gracas tipoques de colada, Deslizamientos, Holoceno



ESCALA 1:100.000
Proyección y Cuadrícula U.T.M. - zona 18
Equisidancia de las curvas de nivel 100 metros
Adaptación y base: Mapa Topográfico 1:50.000
Bases topográficas proporcionadas por la Secretaría de Estado de Medio Ambiente

Realizado por el Consorcio IGME-BRGM-INYPSA (2007-2010)
Autor: Fernando Moreno (INYPSA)
Director del Proyecto: Eusebio López Caballero (IGME)
Supervisión Técnica: UTG-SYSMIN (TYPSA)



SECCIONES GEOMORFOLÓGICAS

