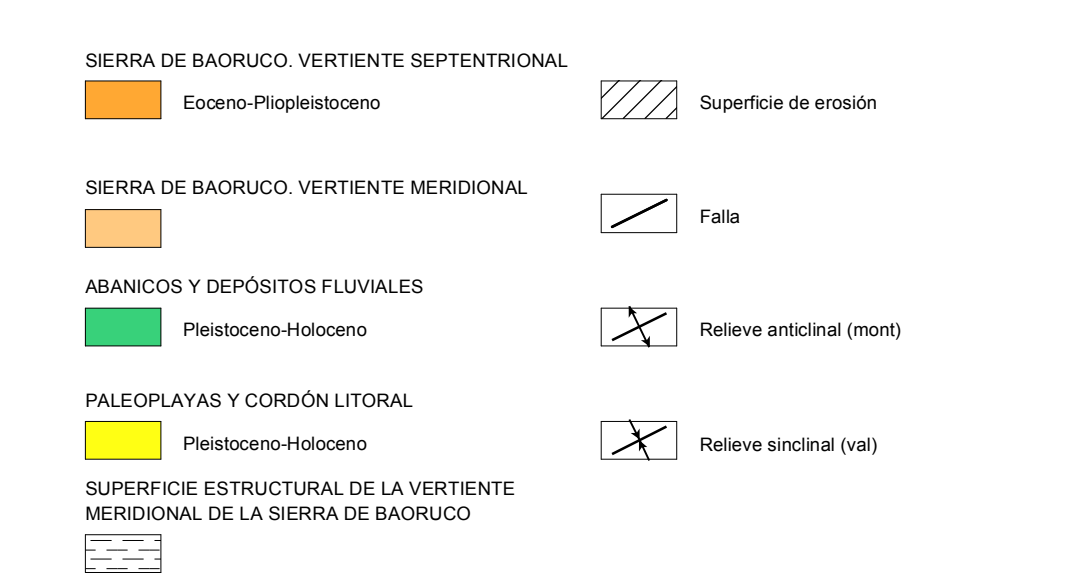
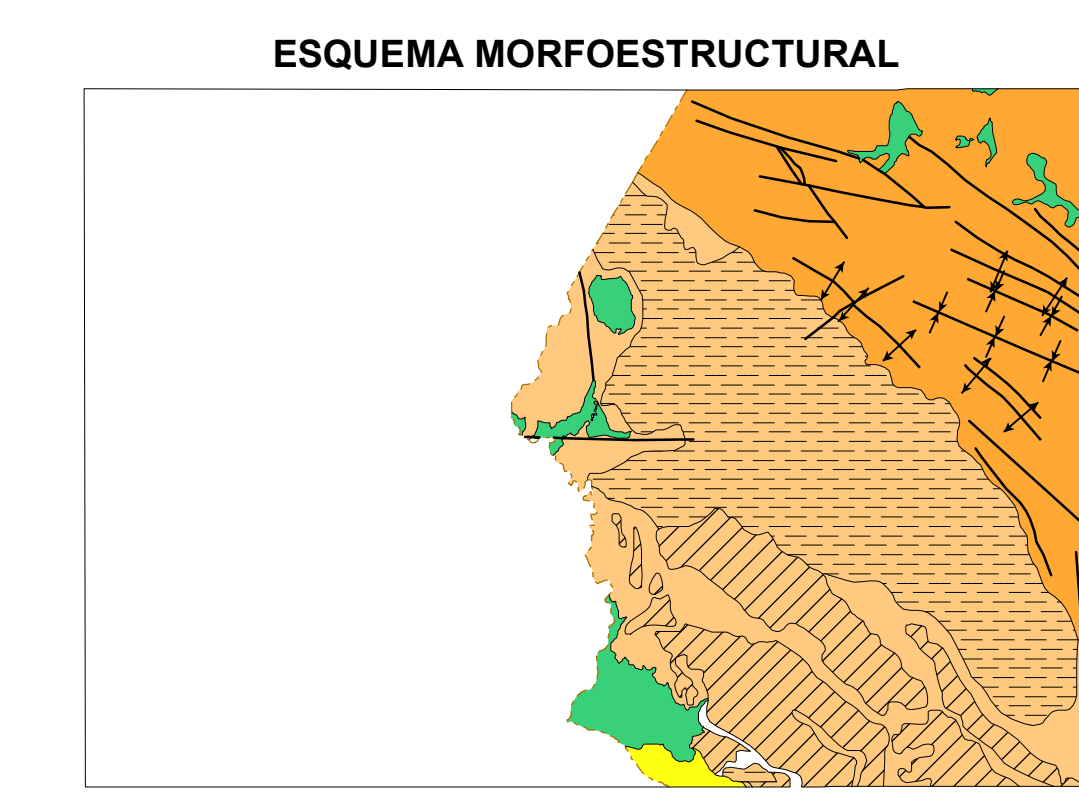
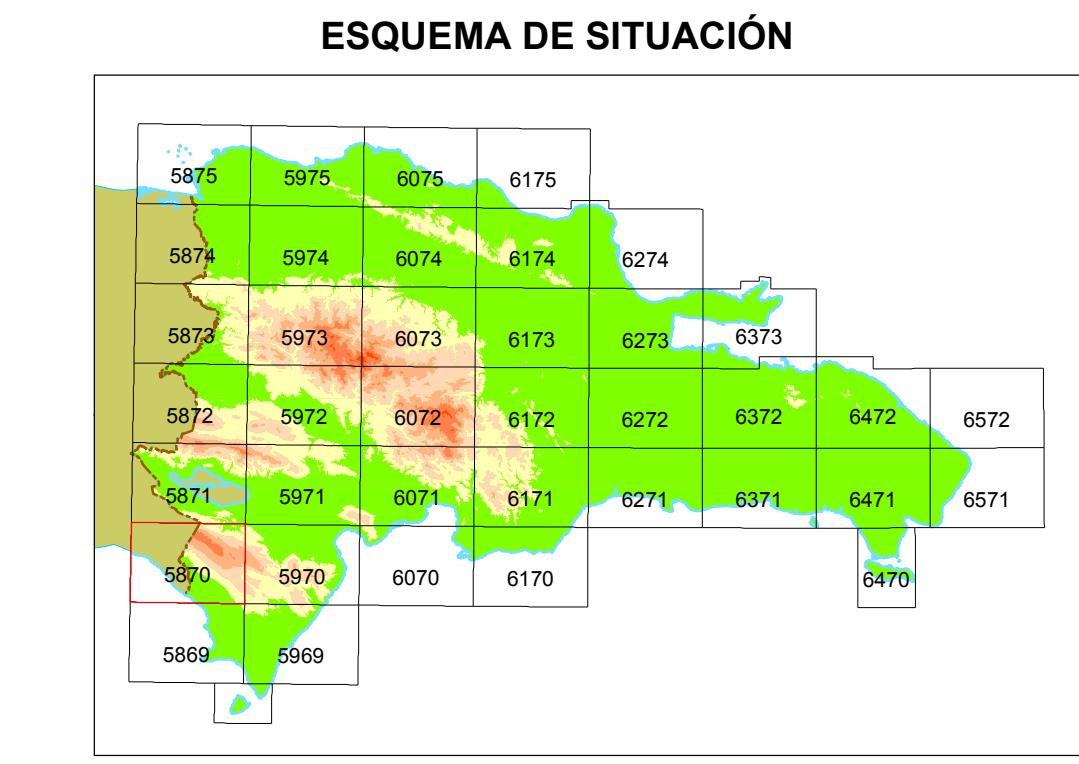
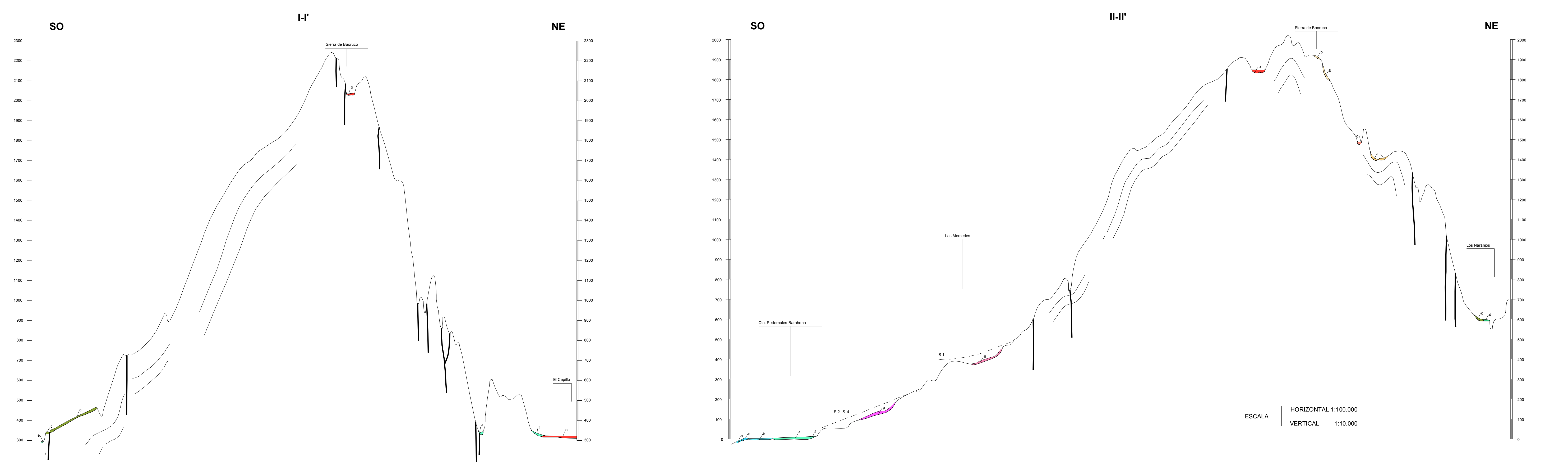


ESCALA 1:100.000
Proyección y Cuadrícula U.T.M. - Huso 18
Equipamiento de las curvas de nivel 100 metros
Adaptación y base: Mapa Topográfico 1:50.000
Bases topográficas proporcionadas por la Secretaría de Estado de Medio Ambiente

Realizado por el Consorcio IGME-BRGM-INYPSA (2007-2010)
Autor: Fernando Moreno (INYPSA)
Director del Proyecto: Eusebio López Caballero (IGME)
Supervisión Técnica: UTG-SYSMIN (TYPSA)



SECCIONES GEOMORFOLÓGICAS



- SIMBOLOGÍA**
- LEYENDA DE FORMAS**
- FORMAS POLIGÉNICAS**
- Superficie de erosión (S1 a S4)
 - Cerro de vertiente, glacis coloidal
 - Abanico coloidal
 - Escarpa
- FORMAS Y ELEMENTOS DE METEORIZACIÓN QUÍMICA**
- Cálcara en arenisca
 - Cálcara en fondo plano
 - Cálcara calcárea
 - Pedregal sobre
 - Cárcel de pedregales dentados
 - Gruta
 - Límite de pedregal
 - Láscara
- FORMAS MARINAS LITORALES**
- Acantilado litoral
 - Playa de arena y cantos
 - Playa litoral
 - Área de encharcamiento temporal de tipo rocoso antiguo
 - Cárcel litoral
- FORMAS EÓLICAS**
- Mesa eólica
 - Resaca litoral
- FORMAS FLUVIALES Y DE ESCORRENTÍA SUPERFICIAL**
- Inundación lineal
 - Cárcel
 - Escarpa entre 20 y 100 m
 - Escarpa superior a 100 m
 - Área de interfluencia
 - Cárcel
- LEYENDA**
- FORMACIONES SUPERFICIALES**
- FORMACIONES POLIGÉNICAS**
- Arenas, arenas y lodos, Creta de vertiente, Pleistoceno
 - Arenas con cantos y bloques angulosos, Actual-Cuaternario, Holoceno
 - Bankas calcáreas cementadas con marfita lítica, Holoceno
- FORMACIONES POR METEORIZACIÓN QUÍMICA**
- Arenas de desmenuzamiento, Relieve de arenos, Pleistoceno-Holoceno
 - Arenas con cálcara, Adiciones con cálcara, Pleistoceno-Holoceno
- FORMACIONES MARINAS LITORALES**
- Arenas calcáreas y biocálizas, Pleistoceno-Holoceno
 - Arenas, Cuaternario actual, Holoceno
 - Lodos y arenas finas, Área pantanosa de laguna costera antigua, Pleistoceno
 - Cálcara calcárea y biocálizas, Pleistoceno-Holoceno
 - Cálcara calcárea y biocálizas, Pleistoceno-Holoceno
- FORMACIONES EÓLICAS**
- Arenas, Meso-eólicas, Pleistoceno-Holoceno
- FORMACIONES FLUVIALES**
- Arenas y gravas, Derivadas de Lavas, Holoceno
 - Conglomerados, gravas y arenas, Pleistoceno-Holoceno
 - Arenas, gravas y conglomerados, Creta de depósito actual, Holoceno
 - Conglomerados y arenas, Terciario-Eoceno de las Ponderosas, Holoceno
 - Conglomerados y arenas, Terciario-Eoceno de las Ponderosas, Holoceno
 - Conglomerados, gravas y arenas, Aluvión terciario antiguo, Pleistoceno-Holoceno
- FORMACIONES GRAVITACIONALES**
- Cantos y arenas con cantos, Cuaternario, Holoceno
 - Arenas con cantos y bloques de cantos, Cuaternario, Holoceno