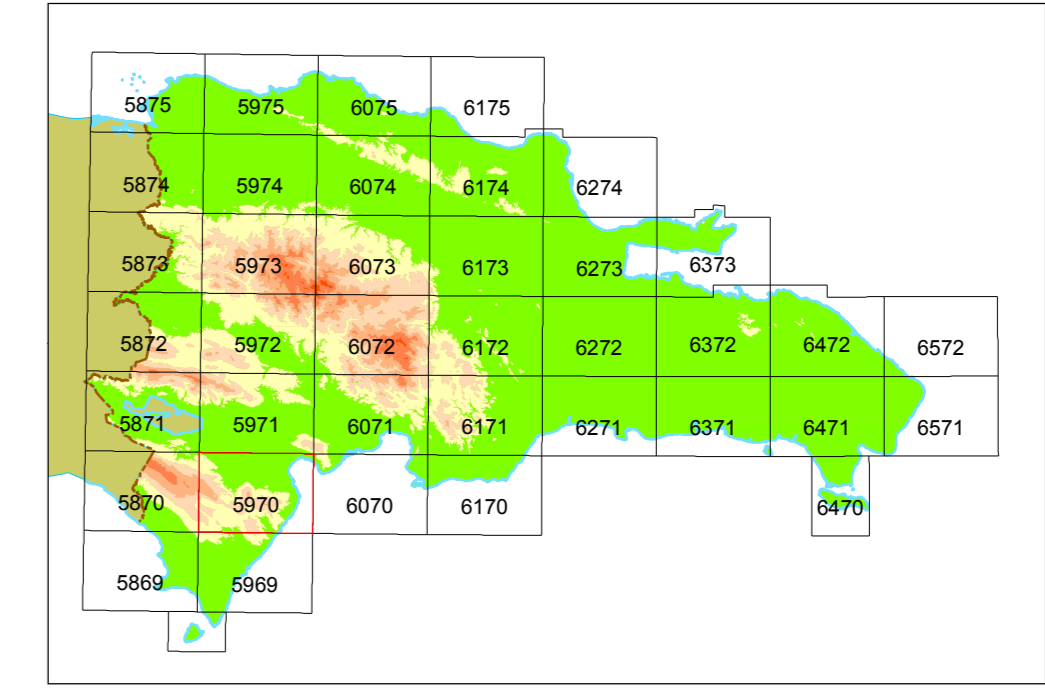


Proyección y Cuadrícula U.T.M. - Huso 19
Escala 1:100.000
Equidistancia de las curvas de nivel 100 metros
Adaptación y base Mapa Topográfico 1:50.000
Bases topográficas proporcionadas por la Secretaría de Estado de Medioambiente

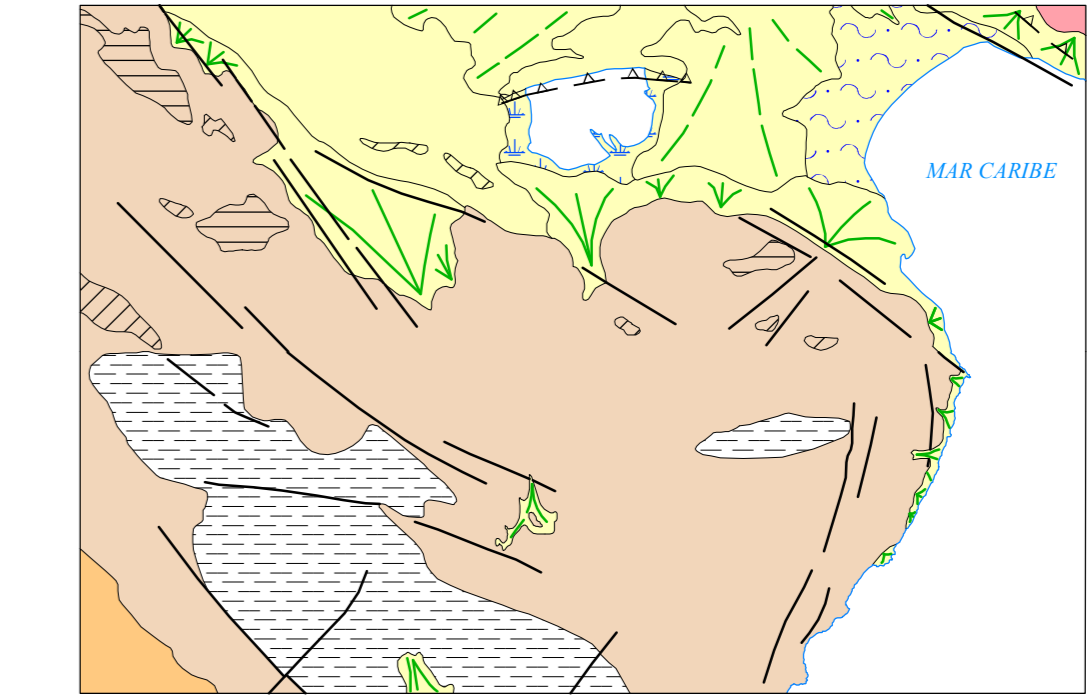
Realizado por el Consorcio IGME-BRGM-INYPSA (2002-2010)
Autores: Alberto Díez de Neira (INYPSA) (Zona Norte, 2002-2004)
Fernando Moreno (INYPSA) (Zona Sur, 2007-2010)
Director del Proyecto: Eusebio López Caballero (IGME)
Supervisión Técnica: UTO-SYSMIN (AURENSIA I YPSA)

ESQUEMA DE SITUACIÓN



Escala 1:3.500.000

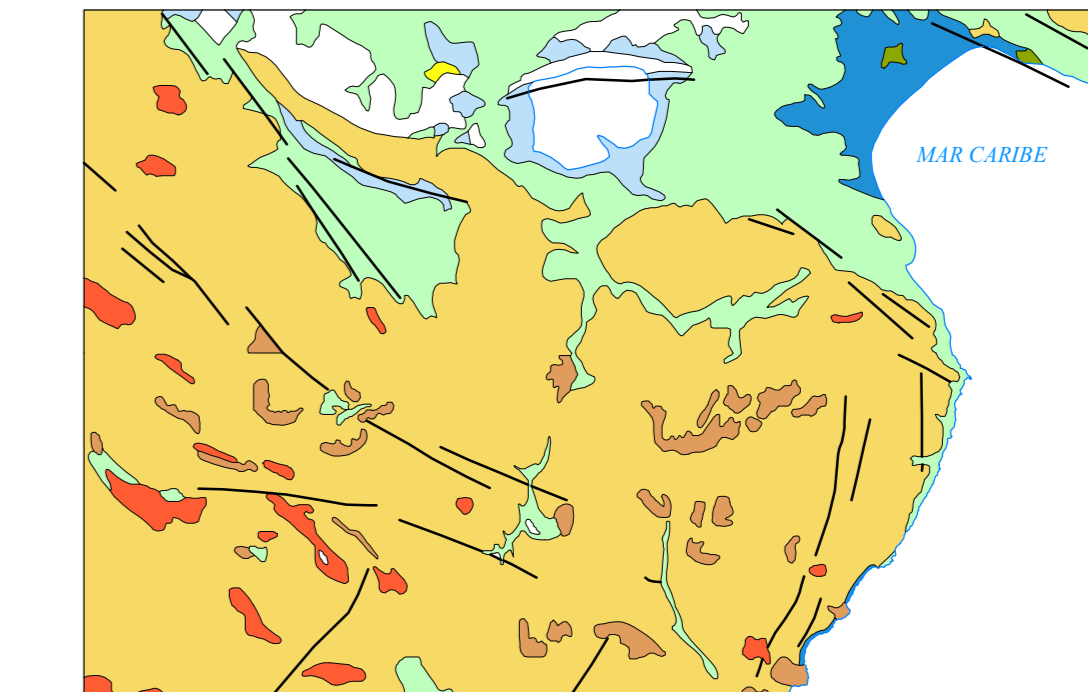
ESQUEMA MORFOESTRUCTURAL



Escala 1:400.000

- HOYA DE ENRIQUILLO
 - Cretácico-Cenozoico
- ABANICO DEL YAGUE DEL SUR
 - Mioceno
- DEPRESIÓN DE EL RINCÓN
 - Mioceno
- ORILLAS DE LAS SIERRAS DE BARAHUQUE Y MARTÍN GARCÍA
 - Pleistoceno-Holoceno
- LLANURA LITORAL DE LA BAHÍA DE OCCA
 - Holoceno
- VERTIENTE SEPTENTRIONAL DE SIERRA DE BARAHUQUE
 - Cretácico-Plioceno
- VERTIENTE MERIDIONAL DE LA SIERRA DE BARAHUQUE CON PUEBLOS ABIERTOS
 - Eoceno-Mioceno
- SIERRA DE MARTÍN GARCÍA
 - Eoceno-Medio interior
- Falla
 - Falla inversa
 - Superficie estructural
 - Área de préstamo de bloques colapsados anastomados (horst)
 - Superficie de erosión

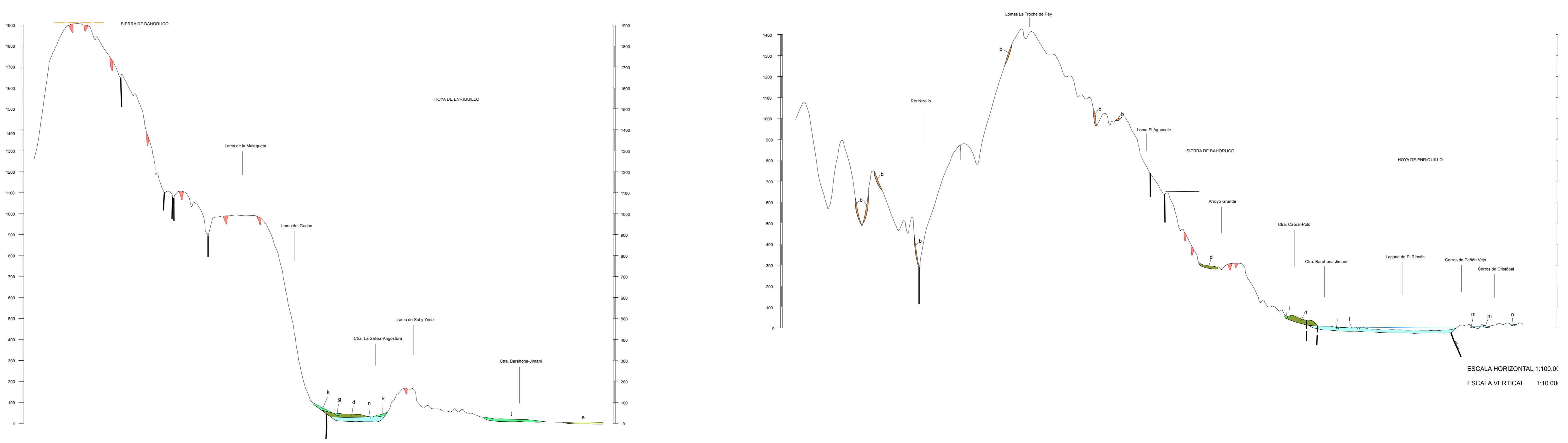
ESQUEMA DE UNIDADES MORFOGENÉTICAS



Escala 1:400.000

- Morfogenésis antropica
- Morfogenésis poligénica
- Morfogenésis por meteorización química
- Morfogenésis marino-litoral
- Morfogenésis lacustre y endorreica
- Morfogenésis eólica
- Morfogenésis fluvial
- Morfogenésis gravitacional
- Morfogenésis estructural. Falla

SECCIONES GEOMORFOLÓGICAS



ESCALA HORIZONTAL 1:100.000
ESCALA VERTICAL 1:10.000

ESCALA HORIZONTAL 1:100.000
ESCALA VERTICAL 1:10.000

- LEYENDA**
- FORMACIONES SUPERFICIALES**
- FORMACIONES ANTRÓPICAS**
- 1. Saneamiento (Holoceno)
- FORMACIONES POLIGÉNICAS**
- 1. Banchos calcáreos cementados (Holoceno)
 - 2. Arcillas rojas con carbon. Arcillo-calizas (Holoceno)
- FORMACIONES POR METEORIZACIÓN QUÍMICA**
- 1. Arcillas de desdoblamiento (Frontera de erosión) (Pleistoceno-Holoceno)
- FORMACIONES MARINAS - LITORALES**
- 1. Litoral con vegetación abundante (Marinero basal) (Holoceno)
 - 2. Arenas (Llanuras bajas) (Holoceno)
 - 3. Arenas (Llanuras de carboníferas) (Holoceno)
 - 4. Llanuras (Marineros altos) (Holoceno)
 - 5. Llanuras (Llanuras cementadas o desmenuzadas) (Holoceno)
 - 6. Llanuras (Llanuras de arenas desmenuzadas) (Holoceno)
 - 7. Gravas (Holoceno)
 - 8. Gravas (Holoceno) (continuación topográfica) (Holoceno)
- FORMACIONES LACUSTRES Y ENDORREICAS**
- 1. Llanuras (Llanuras) (Holoceno)
 - 2. Llanuras (Llanuras endorreicas) (Holoceno)
 - 3. Llanuras y áreas (Llanuras endorreicas con sedimentos superficiales) (Holoceno)
 - 4. Llanuras (Llanuras pantanosas) (Holoceno)
- FORMACIONES FLUVIALES**
- 1. Gravas arenas y lodos (Llanuras de inundación) (Llanuras bajas) (Holoceno)
 - 2. Arenas y lodos (Llanuras de inundación) (Holoceno)
 - 3. Gravas arenas y lodos (Llanuras de inundación) (Llanuras altas) (Holoceno)
 - 4. Gravas arenas y lodos (Llanuras de inundación) (Llanuras altas) (Holoceno)
 - 5. Gravas arenas y lodos (Llanuras de inundación) (Llanuras altas) (Holoceno)
 - 6. Gravas arenas y lodos (Llanuras de inundación) (Llanuras altas) (Holoceno)
 - 7. Gravas arenas y lodos (Llanuras de inundación) (Llanuras altas) (Holoceno)
 - 8. Gravas arenas y lodos (Llanuras de inundación) (Llanuras altas) (Holoceno)
- FORMAS Y ELEMENTOS FLUVIALES**
- 1. Modelo base
 - 2. Ciénaga
 - 3. Ciénaga de charcos
 - 4. Anillo interfluvio
 - 5. Barranca o cañón (Llanuras bajas)
 - 6. Ciénaga
 - 7. Ciénaga (Llanuras altas)
 - 8. Ciénaga (Llanuras altas)
 - 9. Ciénaga (Llanuras altas)
 - 10. Ciénaga (Llanuras altas)
 - 11. Ciénaga (Llanuras altas)
 - 12. Ciénaga (Llanuras altas)
 - 13. Ciénaga (Llanuras altas)
 - 14. Ciénaga (Llanuras altas)
 - 15. Ciénaga (Llanuras altas)
 - 16. Ciénaga (Llanuras altas)
 - 17. Ciénaga (Llanuras altas)
 - 18. Ciénaga (Llanuras altas)
 - 19. Ciénaga (Llanuras altas)
 - 20. Ciénaga (Llanuras altas)
 - 21. Ciénaga (Llanuras altas)
 - 22. Ciénaga (Llanuras altas)
 - 23. Ciénaga (Llanuras altas)
 - 24. Ciénaga (Llanuras altas)
 - 25. Ciénaga (Llanuras altas)
 - 26. Ciénaga (Llanuras altas)
 - 27. Ciénaga (Llanuras altas)
 - 28. Ciénaga (Llanuras altas)
 - 29. Ciénaga (Llanuras altas)
 - 30. Ciénaga (Llanuras altas)
 - 31. Ciénaga (Llanuras altas)
 - 32. Ciénaga (Llanuras altas)
 - 33. Ciénaga (Llanuras altas)
 - 34. Ciénaga (Llanuras altas)
 - 35. Ciénaga (Llanuras altas)
 - 36. Ciénaga (Llanuras altas)
 - 37. Ciénaga (Llanuras altas)
 - 38. Ciénaga (Llanuras altas)
 - 39. Ciénaga (Llanuras altas)
 - 40. Ciénaga (Llanuras altas)
 - 41. Ciénaga (Llanuras altas)
 - 42. Ciénaga (Llanuras altas)
 - 43. Ciénaga (Llanuras altas)
 - 44. Ciénaga (Llanuras altas)
 - 45. Ciénaga (Llanuras altas)
 - 46. Ciénaga (Llanuras altas)
 - 47. Ciénaga (Llanuras altas)
 - 48. Ciénaga (Llanuras altas)
 - 49. Ciénaga (Llanuras altas)
 - 50. Ciénaga (Llanuras altas)
- FORMAS Y ELEMENTOS DE METEORIZACIÓN QUÍMICA**
- 1. Ciénaga
 - 2. Ciénaga
 - 3. Ciénaga
 - 4. Ciénaga
 - 5. Ciénaga
 - 6. Ciénaga
 - 7. Ciénaga
 - 8. Ciénaga
 - 9. Ciénaga
 - 10. Ciénaga
 - 11. Ciénaga
 - 12. Ciénaga
 - 13. Ciénaga
 - 14. Ciénaga
 - 15. Ciénaga
 - 16. Ciénaga
 - 17. Ciénaga
 - 18. Ciénaga
 - 19. Ciénaga
 - 20. Ciénaga
 - 21. Ciénaga
 - 22. Ciénaga
 - 23. Ciénaga
 - 24. Ciénaga
 - 25. Ciénaga
 - 26. Ciénaga
 - 27. Ciénaga
 - 28. Ciénaga
 - 29. Ciénaga
 - 30. Ciénaga
 - 31. Ciénaga
 - 32. Ciénaga
 - 33. Ciénaga
 - 34. Ciénaga
 - 35. Ciénaga
 - 36. Ciénaga
 - 37. Ciénaga
 - 38. Ciénaga
 - 39. Ciénaga
 - 40. Ciénaga
 - 41. Ciénaga
 - 42. Ciénaga
 - 43. Ciénaga
 - 44. Ciénaga
 - 45. Ciénaga
 - 46. Ciénaga
 - 47. Ciénaga
 - 48. Ciénaga
 - 49. Ciénaga
 - 50. Ciénaga
- FORMAS Y ELEMENTOS DE METEORIZACIÓN QUÍMICA**
- 1. Ciénaga
 - 2. Ciénaga
 - 3. Ciénaga
 - 4. Ciénaga
 - 5. Ciénaga
 - 6. Ciénaga
 - 7. Ciénaga
 - 8. Ciénaga
 - 9. Ciénaga
 - 10. Ciénaga
 - 11. Ciénaga
 - 12. Ciénaga
 - 13. Ciénaga
 - 14. Ciénaga
 - 15. Ciénaga
 - 16. Ciénaga
 - 17. Ciénaga
 - 18. Ciénaga
 - 19. Ciénaga
 - 20. Ciénaga
 - 21. Ciénaga
 - 22. Ciénaga
 - 23. Ciénaga
 - 24. Ciénaga
 - 25. Ciénaga
 - 26. Ciénaga
 - 27. Ciénaga
 - 28. Ciénaga
 - 29. Ciénaga
 - 30. Ciénaga
 - 31. Ciénaga
 - 32. Ciénaga
 - 33. Ciénaga
 - 34. Ciénaga
 - 35. Ciénaga
 - 36. Ciénaga
 - 37. Ciénaga
 - 38. Ciénaga
 - 39. Ciénaga
 - 40. Ciénaga
 - 41. Ciénaga
 - 42. Ciénaga
 - 43. Ciénaga
 - 44. Ciénaga
 - 45. Ciénaga
 - 46. Ciénaga
 - 47. Ciénaga
 - 48. Ciénaga
 - 49. Ciénaga
 - 50. Ciénaga
- FORMAS LITORALES**
- 1. Llanuras
 - 2. Llanuras
 - 3. Llanuras
 - 4. Llanuras
 - 5. Llanuras
 - 6. Llanuras
 - 7. Llanuras
 - 8. Llanuras
 - 9. Llanuras
 - 10. Llanuras
 - 11. Llanuras
 - 12. Llanuras
 - 13. Llanuras
 - 14. Llanuras
 - 15. Llanuras
 - 16. Llanuras
 - 17. Llanuras
 - 18. Llanuras
 - 19. Llanuras
 - 20. Llanuras
 - 21. Llanuras
 - 22. Llanuras
 - 23. Llanuras
 - 24. Llanuras
 - 25. Llanuras
 - 26. Llanuras
 - 27. Llanuras
 - 28. Llanuras
 - 29. Llanuras
 - 30. Llanuras
 - 31. Llanuras
 - 32. Llanuras
 - 33. Llanuras
 - 34. Llanuras
 - 35. Llanuras
 - 36. Llanuras
 - 37. Llanuras
 - 38. Llanuras
 - 39. Llanuras
 - 40. Llanuras
 - 41. Llanuras
 - 42. Llanuras
 - 43. Llanuras
 - 44. Llanuras
 - 45. Llanuras
 - 46. Llanuras
 - 47. Llanuras
 - 48. Llanuras
 - 49. Llanuras
 - 50. Llanuras
- FORMAS LACUSTRES Y ENDORREICAS**
- 1. Llanuras
 - 2. Llanuras
 - 3. Llanuras
 - 4. Llanuras
 - 5. Llanuras
 - 6. Llanuras
 - 7. Llanuras
 - 8. Llanuras
 - 9. Llanuras
 - 10. Llanuras
 - 11. Llanuras
 - 12. Llanuras
 - 13. Llanuras
 - 14. Llanuras
 - 15. Llanuras
 - 16. Llanuras
 - 17. Llanuras
 - 18. Llanuras
 - 19. Llanuras
 - 20. Llanuras
 - 21. Llanuras
 - 22. Llanuras
 - 23. Llanuras
 - 24. Llanuras
 - 25. Llanuras
 - 26. Llanuras
 - 27. Llanuras
 - 28. Llanuras
 - 29. Llanuras
 - 30. Llanuras
 - 31. Llanuras
 - 32. Llanuras
 - 33. Llanuras
 - 34. Llanuras
 - 35. Llanuras
 - 36. Llanuras
 - 37. Llanuras
 - 38. Llanuras
 - 39. Llanuras
 - 40. Llanuras
 - 41. Llanuras
 - 42. Llanuras
 - 43. Llanuras
 - 44. Llanuras
 - 45. Llanuras
 - 46. Llanuras
 - 47. Llanuras
 - 48. Llanuras
 - 49. Llanuras
 - 50. Llanuras
- FORMAS EÓLICAS**
- 1. Superficie aluvial por procesos eólicos