

Proyección y Cuadrícula U.T.M. - Huso 19
Equisistema de las curvas de nivel 100 metros
Adaptación de base: Mapa Topográfico 1:50,000
Bases topográficas proporcionadas por el Secretario de Estado de Medioambiente

Realizado por el Consorcio IGME-BRGM-INYPSA (2002-2004)
Autor: Joan Escuer (INYPSA)
Director del Proyecto: Eusebio Lopera Caballero (IGME)
Supervisión Técnica: UTG-SYSMIN (AURENSA)

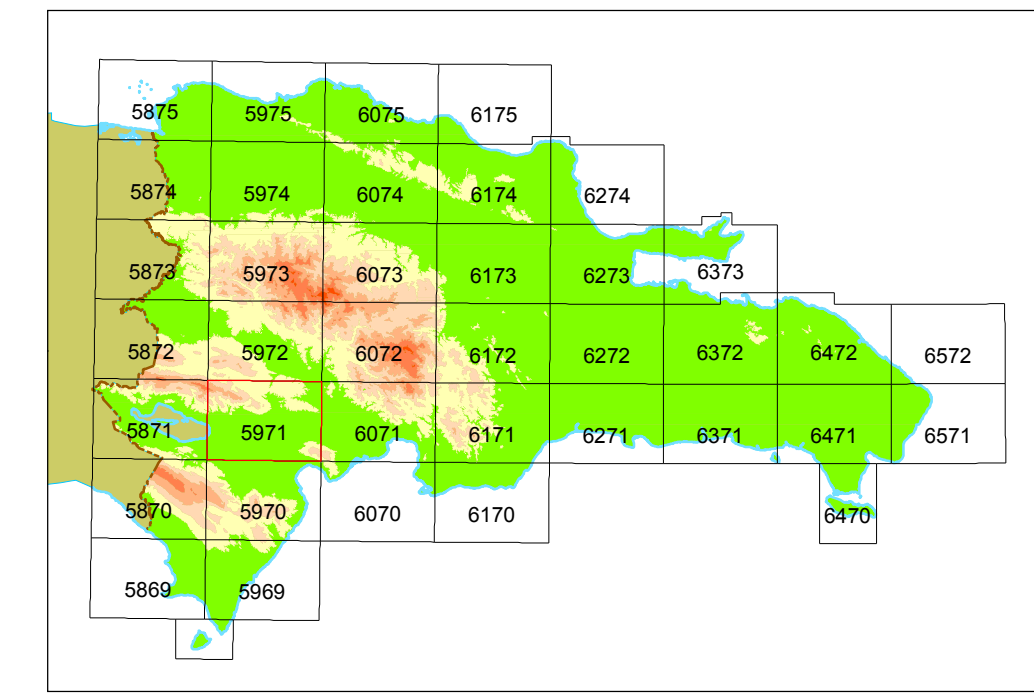
SIMBOLOGIA

- FORMAS**
- FORMAS POLIGÉNICAS**
- Superficie de erosión degradada
 - Piso principal
 - Cerro cónico
 - Escarpe
- FORMAS POR METEORIZACIÓN QUÍMICA**
- Olina
 - Campo de pequeñas dolinas
 - Límite de área con intensa karstificación
 - Lapaz
 - Campo de depósitos aluviales
 - Talud
 - Apilaciones
- FORMAS MARINO - LITORALES**
- Comunidades biogénicas
- FORMAS EÓLICAS**
- Superficies ablastadas por procesos eólicos
- FORMAS LACUSTRES Y ENDORREICAS**
- Laguna permanente
 - Laguna estacional
 - Laguna desecada
 - Área endorreica
 - Área pantanosa
 - Área afectada por encharcamientos efímeros
 - Olea de agua
- FORMAS FLUVIALES Y DE ESCORRENTÍA SUPERFICIAL**
- Inundación lineal, barriada
 - Cárcavas
 - Área aluvializada
 - Escarpe
 - Avate, interfacio
 - Dorsales montañosas
 - Dorsales montañosas antiguas
 - Dorsales montañosas redondeadas
 - Captura
 - Valle colgado
 - Cañón fluvial, desfiladero
 - Erosión lateral
- FORMAS SUPERFICIALES**
- Perdida de drenaje
 - Cauce principal en grandes ríos
 - Cauce o meandro abandonado
 - Cauce o meandro abandonado, temporalmente inundado
 - Deposito de arroyada
 - Fondo de valle
 - Fondo de cañada troncal
 - Barrío
 - Barrío con cascotes de arenosa talud
 - Abanico aluvial de baja pendiente
 - Llanura de inundación
 - Terraza
 - Escarpe de terraza
- FORMAS GRABITACIONALES**
- Vertiente de bloques
 - Coladón
 - Cuadro de bloques
 - Cuadro de despegue
 - Deslizamiento
- FORMAS VOLCÁNICAS**
- Centro de emisión
- ELEMENTOS Y FORMAS ESTRUCTURALES**
- Línea de capa con indicación de buzamiento
 - Rufo y buzamiento
 - Falla
 - Falla superpuesta
 - Falla de salto en dirección
 - Falla inversa, norte de coligamiento
 - Falla inversa superpuesta
 - Escarpe de falla degradado
 - Facetas triangulares de escarpe de falla
 - Relieve conforma articular
 - Relieve conforma eschalar
 - Superficie estructural
 - Superficie estructural degradada
 - Escarpe estructural en capas monoclinales
 - Cerro, barra
 - Resaca de capas subverticales
 - Chorrón

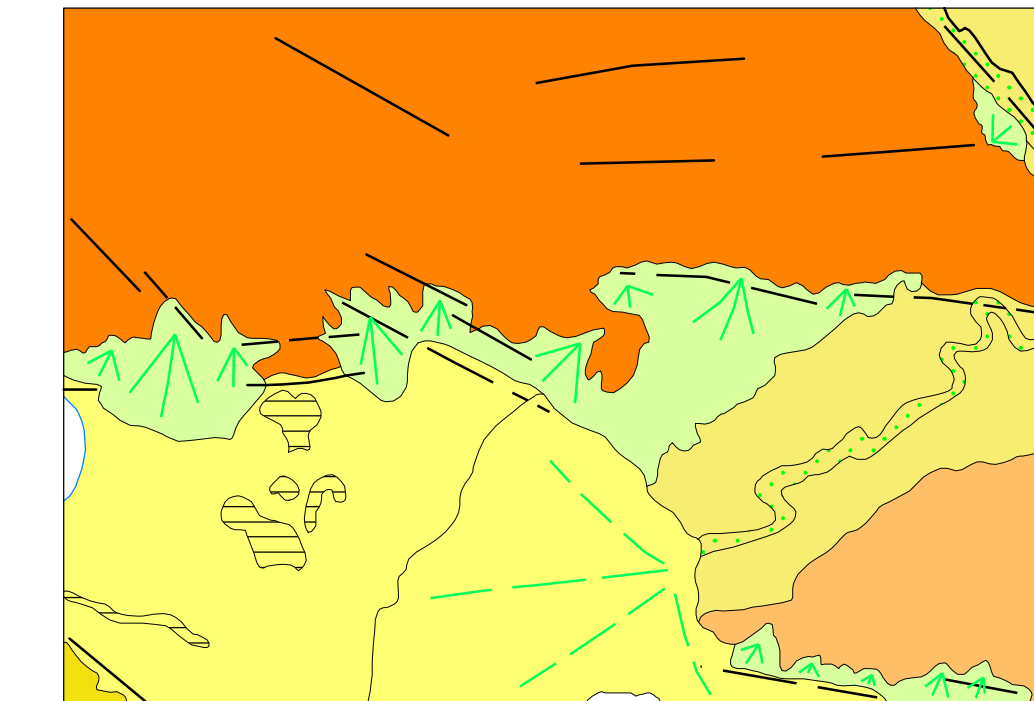
LEYENDA

- FORMACIONES SUPERFICIALES**
- FORMACIONES POR METEORIZACIÓN QUÍMICA**
- 1. Andes (argilaciones), Pleistoceno - Holoceno
 - 2. Andes de deskarstificación (fondos de dolinas), Pleistoceno - Holoceno
- FORMACIONES MARIAS - LITORALES**
- 1. Cables arenosos (construcciones biogénicas), Holoceno
- FORMACIONES LACUSTRES Y ENDORREICAS**
- 1. Lutas, arenas y gravas (deltas), Holoceno
 - 2. Lutas (líneas pantanosas), Holoceno
 - 3. Lutas (líneas endorreicas), Holoceno
 - 4. Lutas (líneas), Holoceno
- FORMACIONES FLUVIALES**
- 1. Arenas y lutas (mantos de arroyado), Holoceno
 - 2. Gravas, arenas y lutas (fondos de valle), Holoceno
 - 3. Gravas y arenas (fondos de cañada troncal), Holoceno
 - 4. Gravas, arenas y lutas (cauces o meandros abandonados, temporalmente inundados), Holoceno
 - 5. Gravas, arenas y lutas (cauces o meandros abandonados), Holoceno
 - 6. Gravas y arenas (terrazas bajas), Holoceno
 - 7. Lutas, arenas y gravas (terrazas aluviales de baja pendiente), Holoceno
 - 8. Gravas y arenas (conos de deposición y abanicos aluviales), Holoceno
 - 9. Gravas y arenas (terrazas medias), Holoceno
 - 10. Gravas y arenas (terrazas altas), Holoceno
 - 11. Conglomerado y gravas calcáreas (abanicos aluviales), Pleistoceno
- FORMACIONES GRABITACIONALES**
- 1. Bloques y cantos (coluviones de bloques), Holoceno
 - 2. Cantos, arenas y lutas (coluviones), Holoceno
 - 3. Lutas, cantos y bloques (deslizamientos), Holoceno

ESQUEMA DE SITUACIÓN

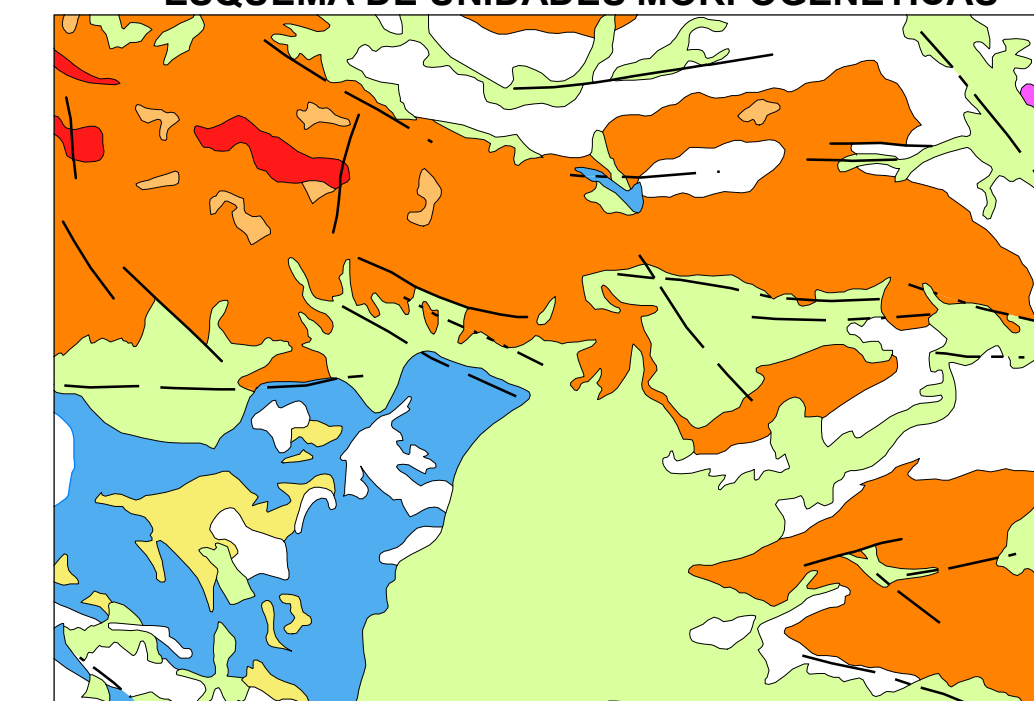


ESQUEMA MORFOESTRUCTURAL



- ESCALA 1:400.000
- SIERRA DE NEIBA: Cretácico Sup-Mioceno
 - SIERRA DE MARTÍN GARCÍA: Eoceno - Plioceno
 - SIERRA DE BAHORUCO: Mioceno
 - ORLA ALUVIAL DE LAS SIERRAS DE NEIBA Y MARTÍN GARCÍA: Cuaternario
 - HOYA DE ENRIQUILLO: Plió - Cuaternario
 - ABANICO DEL YAQUE DEL SUR: Holoceno
 - VALLE DE SAN JUAN Y ZONA DE ENLACE CON LA HOYA DE ENRIQUILLO: Mioceno superior - Plioceno
 - Valle del río Yaque del Sur
 - Superficie estructural
 - Falla

ESQUEMA DE UNIDADES MORFOGENÉTICAS



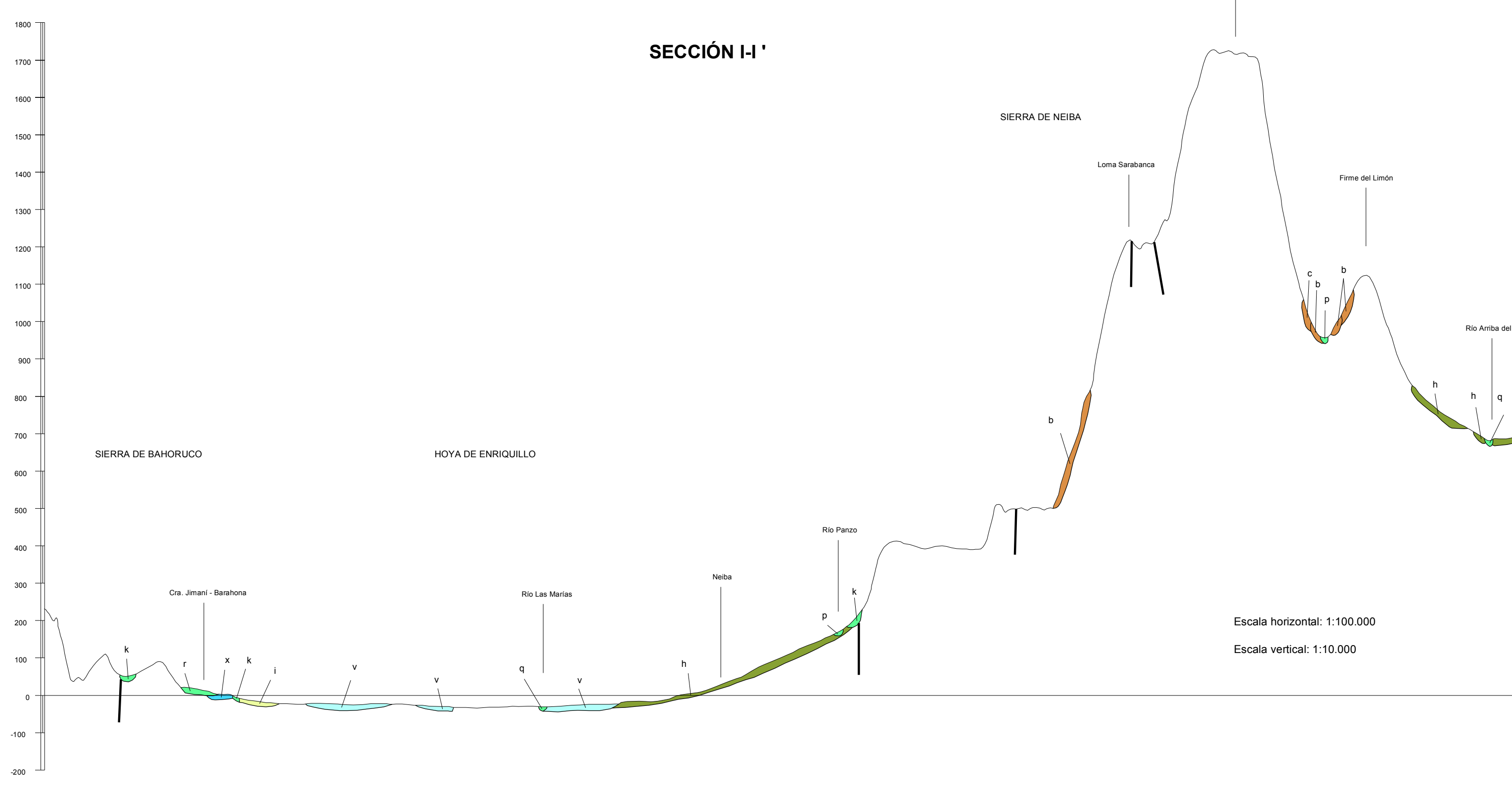
- ESCALA 1:400.000
- Morfogénesis poligénica
 - Morfogénesis por meteorización química
 - Morfogénesis lacustre y endorreica
 - Morfogénesis eólica
 - Morfogénesis fluvial
 - Morfogénesis grabitacional
 - Morfogénesis volcánica
 - Morfogénesis estructural: Falla



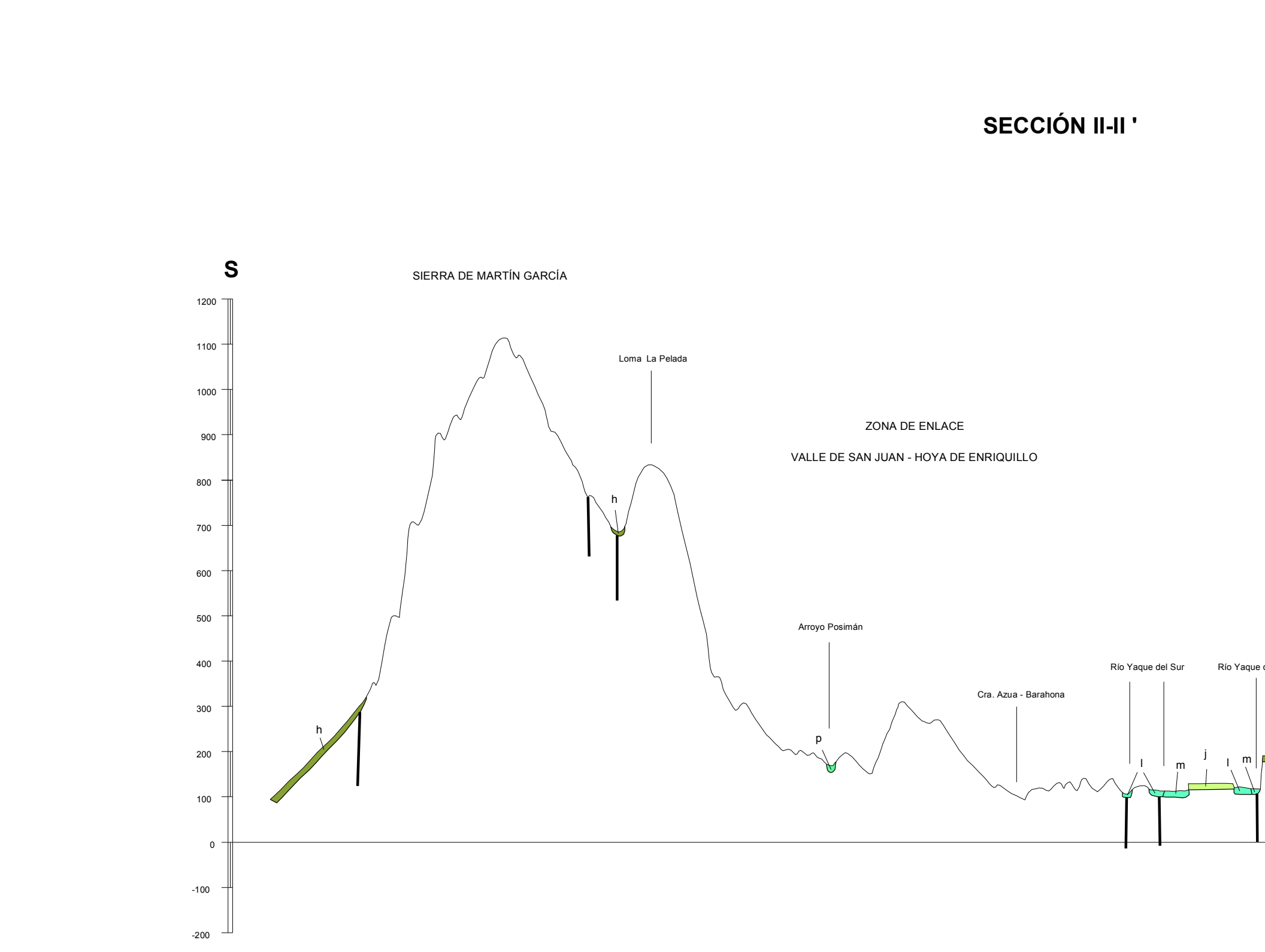
FINANCIADO POR EL PROGRAMA SYSMIN DE LA UNIÓN EUROPEA
AUTORIDAD CONTRATANTE: GOBIERNO DE LA REPÚBLICA DOMINICANA
ORDENADOR NACIONAL PARA LOS FONDOS EUROPEOS DE DESARROLLO

SECCIONES GEOMORFOLÓGICAS

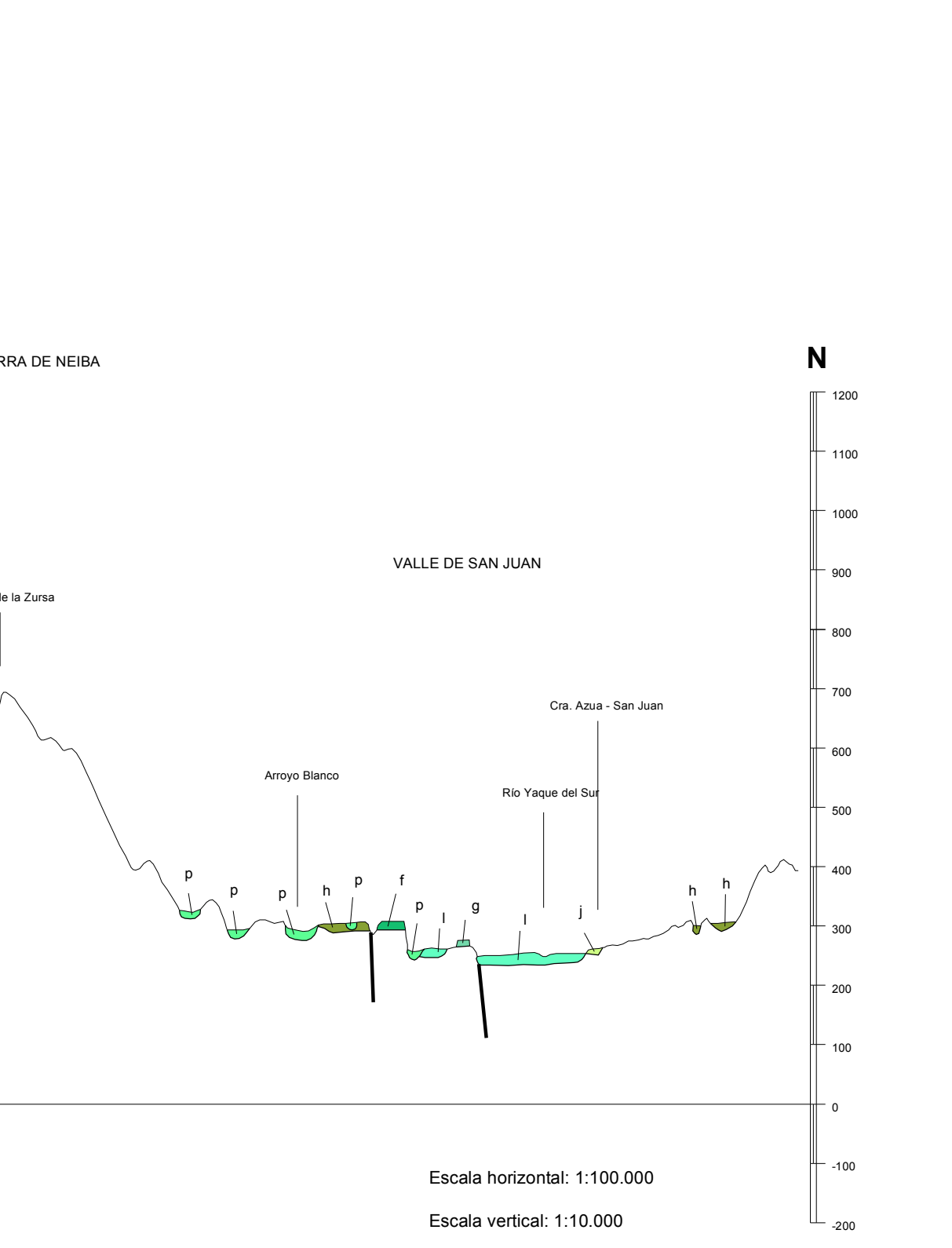
SSO



NNE



S



N

Escala horizontal: 1:100.000
Escala vertical: 1:10.000