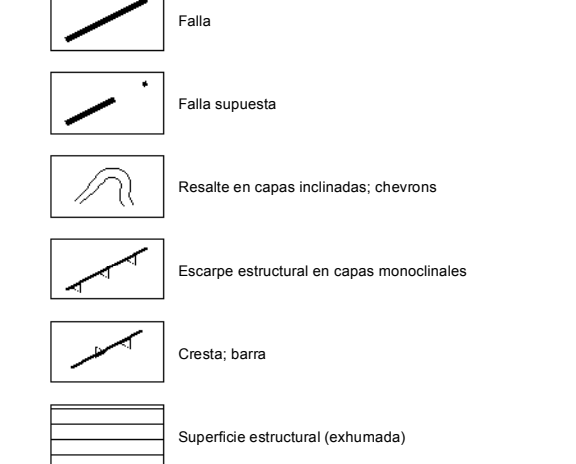


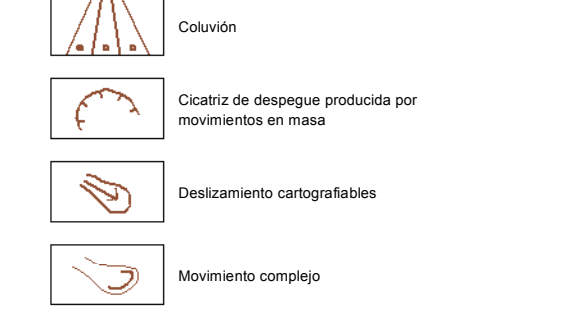
SIMBOLOGÍA

LEYENDA DE FORMAS

ELEMENTOS Y FORMAS ESTRUCTURALES



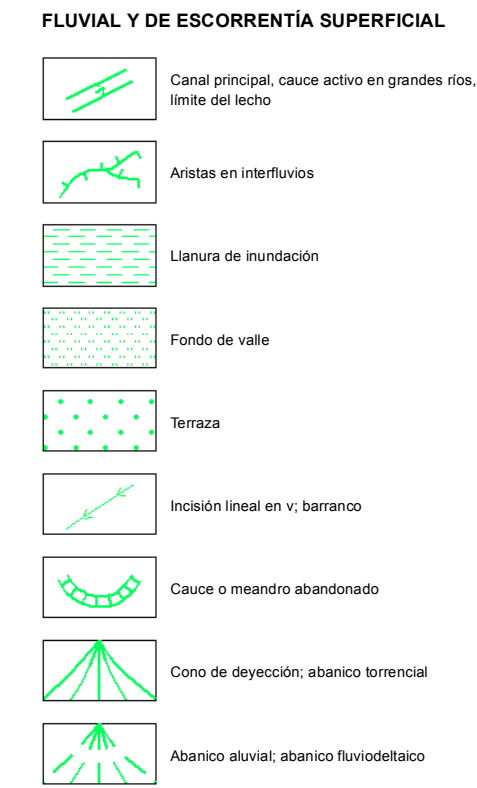
FORMAS GRAVITACIONALES



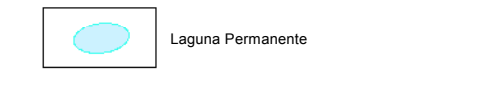
OTRAS FORMAS POLIGÉNICAS O DE DIFÍCIL ATRIBUCIÓN



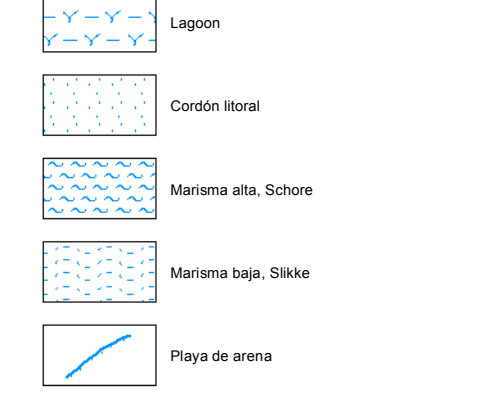
FLUVAL Y DE ESCORRENTÍA SUPERFICIAL



FORMAS LACUSTRES Y ENDOREICAS

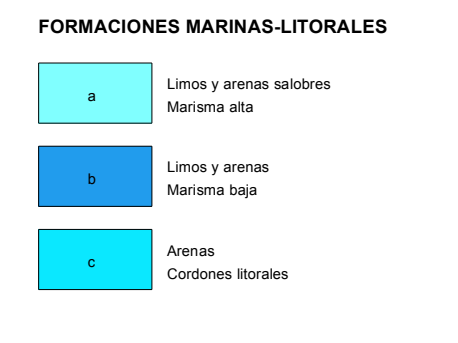


FORMAS MARINAS LITORALES

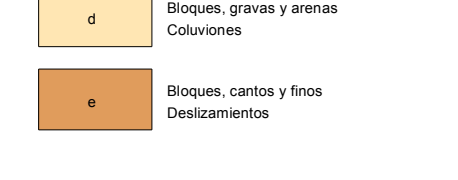


LEYENDA

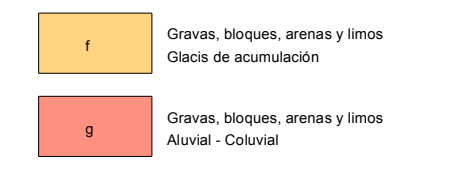
FORMACIONES SUPERFICIALES



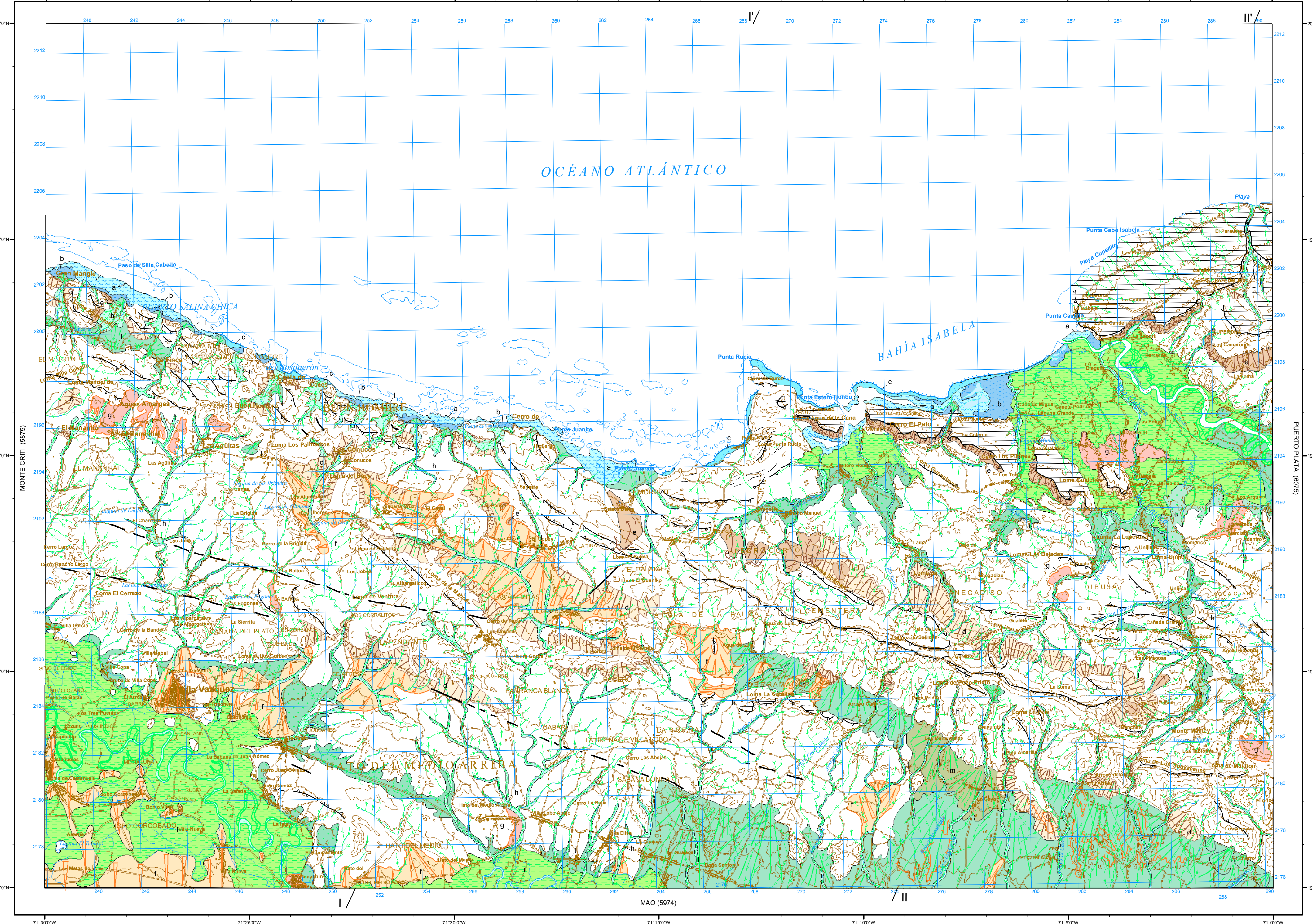
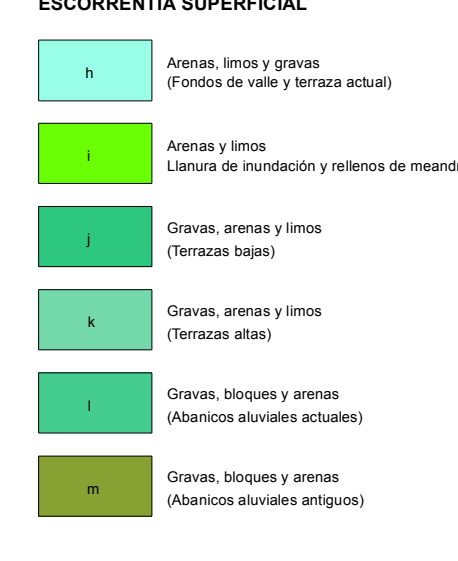
FORMACIONES GRAVITACIONALES



FORMACIONES POLIGÉNICAS O DE DIFÍCIL ATRIBUCIÓN



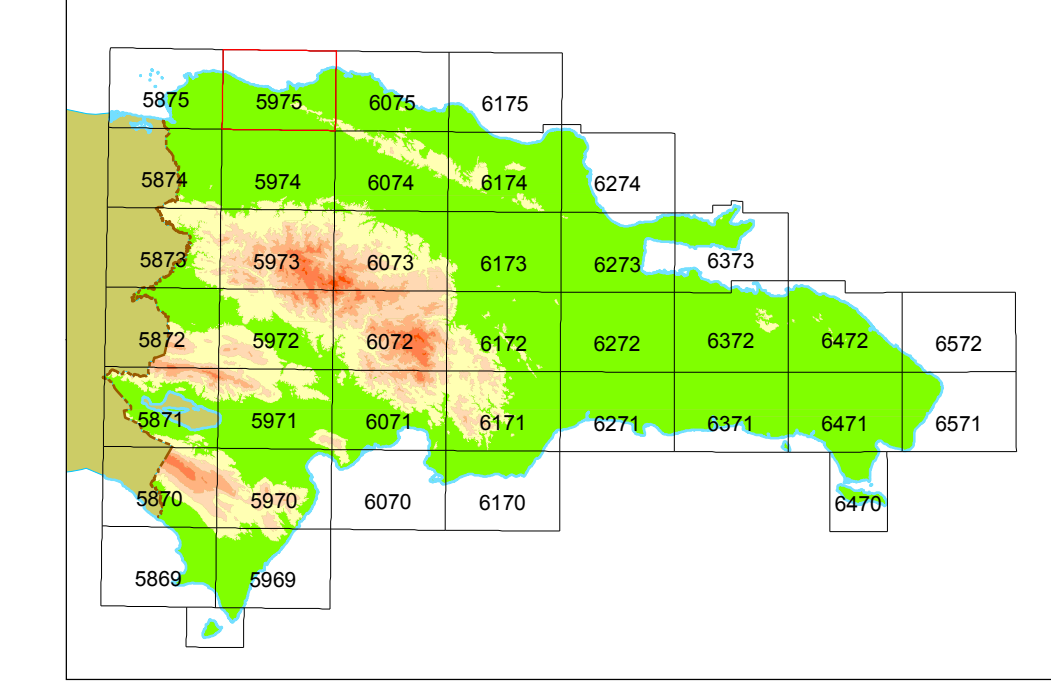
FORMACIONES FLUVALES Y DE ESCORRENTÍA SUPERFICIAL



ESCALA 1:100.000
Proyección y Cuadrícula U.T.M. - Huso 18
Equidistancia de las curvas de nivel 100 metros
Adaptación y base: Mapa Topográfico 1:50.000
Bases topográficas proporcionadas por la Secretaría de Estado de Medio Ambiente

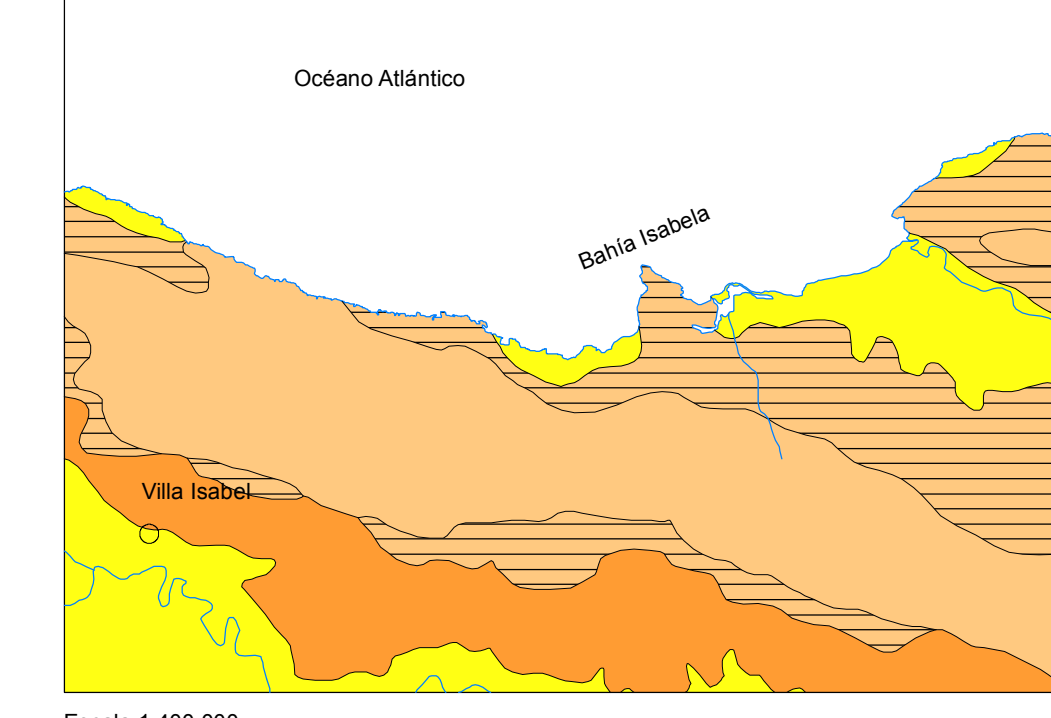
Realizado por el Consorcio IGME-BRGM-INYPSA (2007-2010)
Autor: Joan Escuer (INYPSA)
Director del Proyecto: Eusebio López Caballero (IGME)
Supervisión Técnica: UTG-SYSMIN (TYPSA)

ESQUEMA DE SITUACIÓN

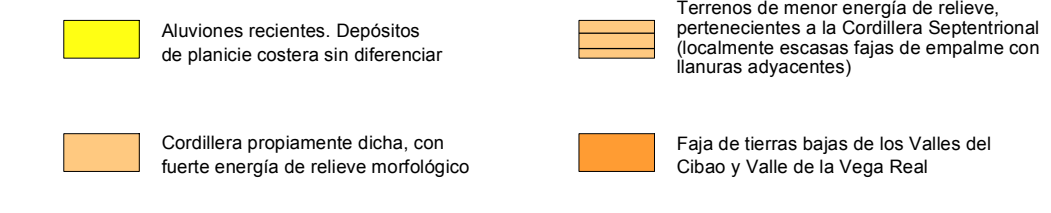


Escala 1:3.500.000

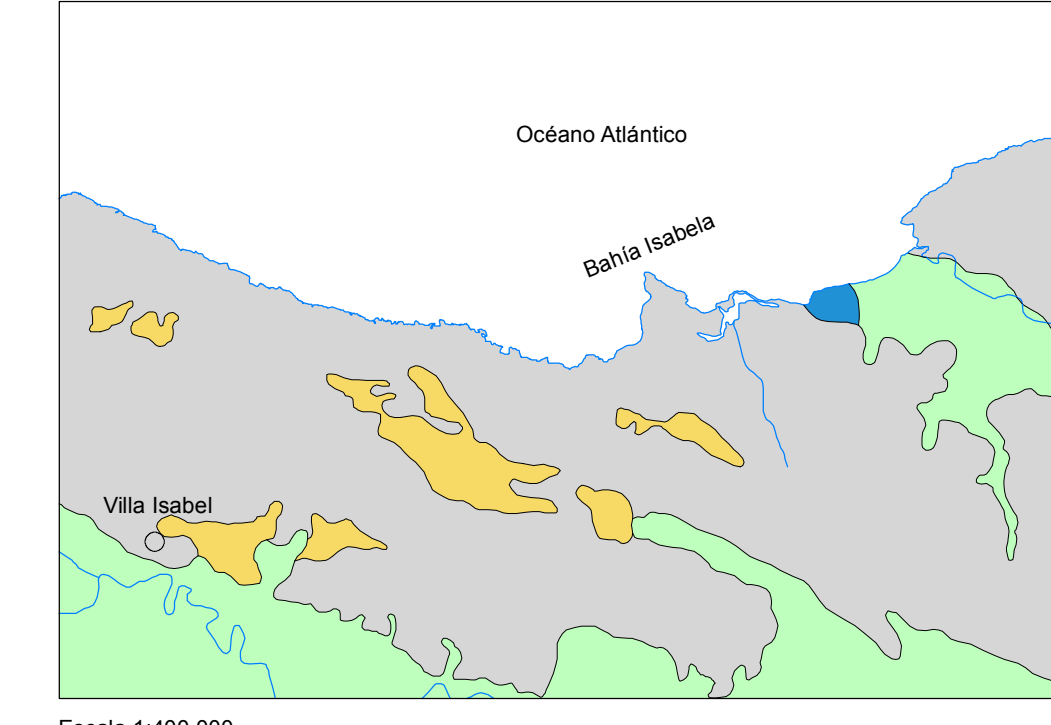
ESQUEMA MORFOESTRUCTURAL



Escala 1:400.000



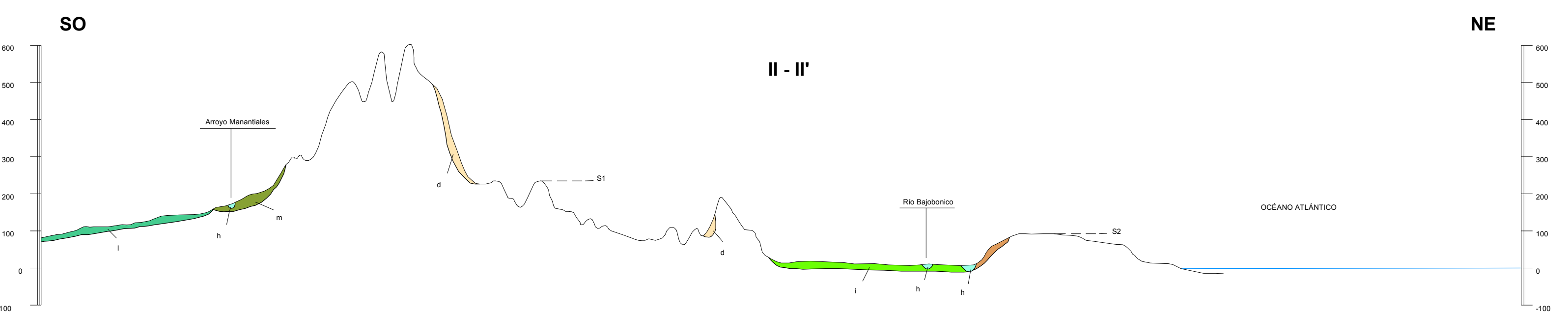
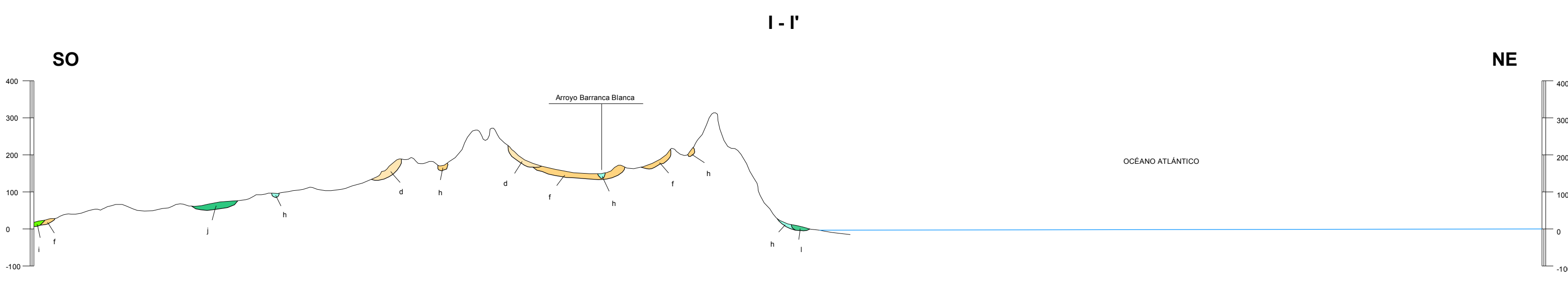
ESQUEMA DE UNIDADES MORFOGENÉTICAS



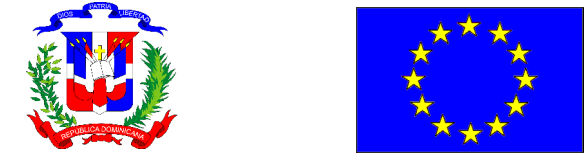
Escala 1:400.000



SECCIONES GEOMORFOLÓGICAS



ESCALAS
HORIZONTAL 1:100.000
VERTICAL 1:10.000



FINANCIADO POR EL PROGRAMA SYSMIN II DE LA UNIÓN EUROPEA
AUTORIDAD CONTRATANTE: GOBIERNO DE LA REPÚBLICA DOMINICANA
ORDENADOR NACIONAL PARA LOS FONDOS EUROPEOS DE DESARROLLO