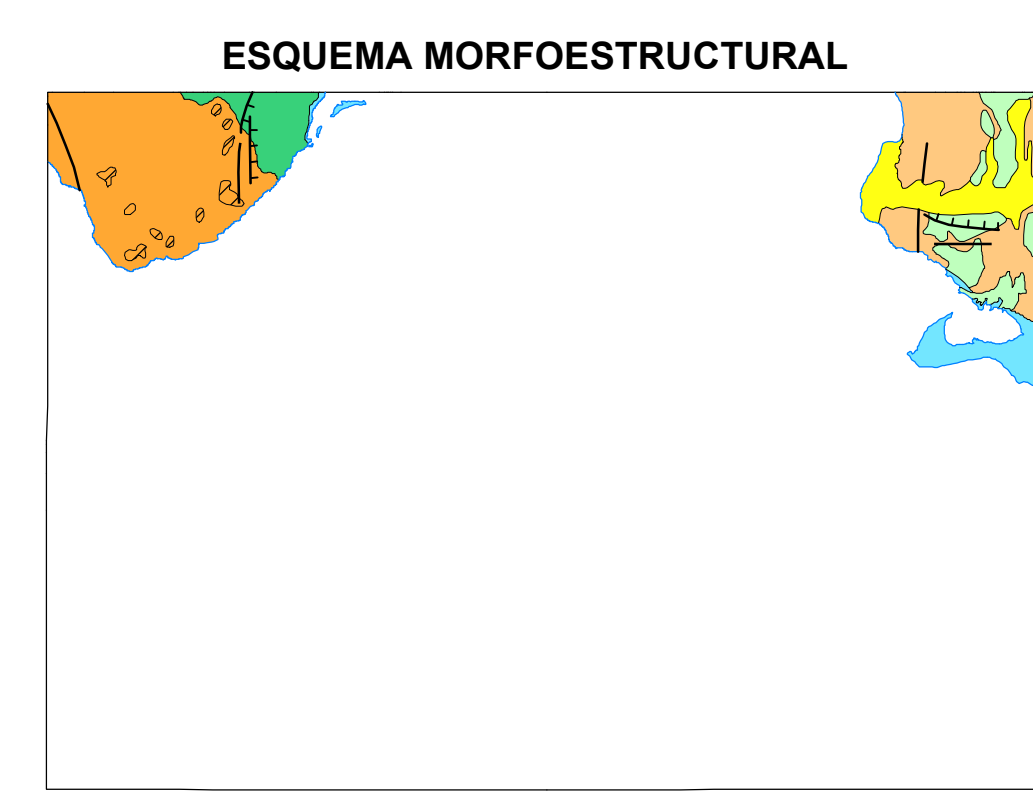
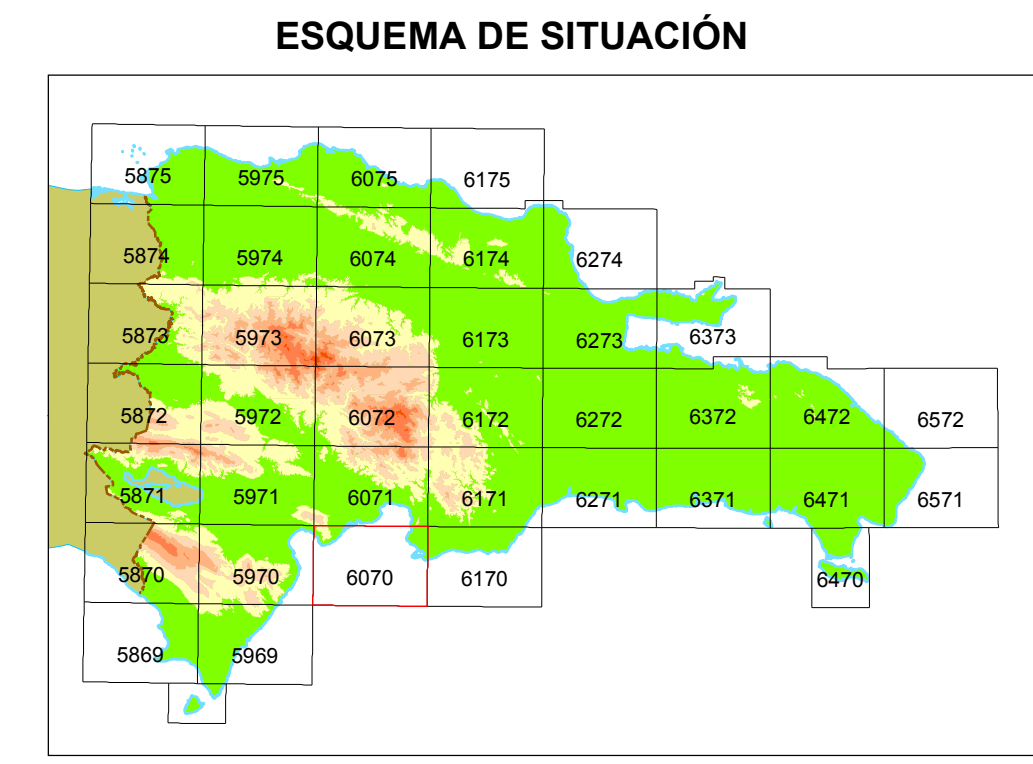


ESCALA 1:100.000
Proyección y Cuadrícula U.T.M. - huso 18
Equipamiento de las curvas de nivel 100 metros
Adaptación y base: Mapa Topográfico 1:50.000
Bases topográficas proporcionadas por la Secretaría de Estado de Medio Ambiente

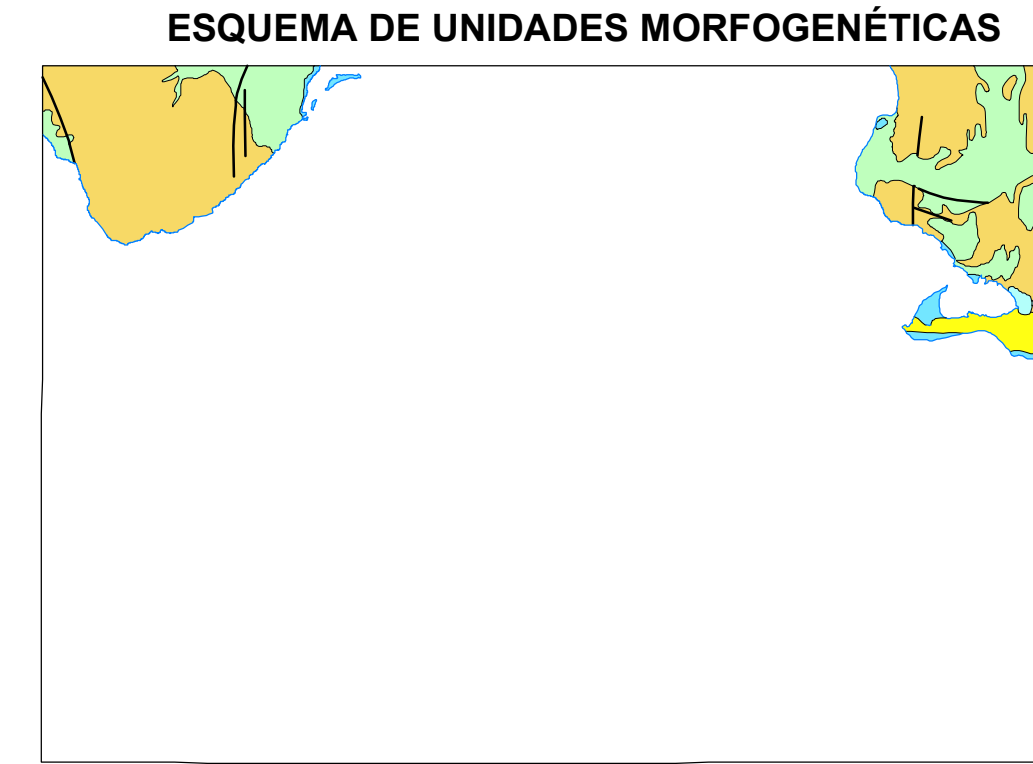
Realizado por el Consorcio IGME-BRGM-INYPSA (2007-2010)
Autor: José Mediano (INYPSA)
Director del Proyecto: Eusebio López Caballero (IGME)
Supervisión Técnica: UTG-SYSMIN (TYPSA)

- LEYENDA DE FORMAS**
- FORMAS ANTRÓPICAS**
- Superficie remediada por el hombre
- FORMAS POLIGÉNICAS**
- Superficie de erosión degradada
 - Clasos de erosión
 - Clasos de cohesión
 - Clasos de cohesión espaldado
- FORMAS MARINAS LITORALES**
- Carra litoral
 - Aperturas inferior a 20 m
 - Aperturas entre 25 y 100 m
 - Aperturas superior a 100 m
 - Playa
 - Carra litoral
 - Morfofisi (dunares)
- FORMAS LACUSTRES**
- Laguna costera con sedimentación superficial
 - Playa perenne
- FORMAS EÓLICAS**
- Morfofisi
 - Dunas paraboloidales
- FORMAS Y ELEMENTOS FLUVIALES**
- Arroyo en régimen permanente

- LEYENDA**
- FORMACIONES SUPERFICIALES**
- FORMACIONES POLIGÉNICAS**
- Gravas, arenas y limos. Clasos de cohesión. Holoceno
- FORMACIONES MARINAS LITORALES**
- Acúchil y limos con restos vegetales. Holoceno
 - Arenas y gravas localizadas con fragmentos de conchas. Carra litoral y playa. Holoceno
- FORMACIONES LACUSTRES Y ENDORREICAS**
- Acúchil y limos con restos vegetales. Holoceno
 - Limos y arcillas. Laguna costera con sedimentación superficial. Holoceno
- FORMACIONES EÓLICAS**
- Arenas tridimensionales. Morfofisi y dunas paraboloidales. Holoceno
- FORMACIONES FLUVIALES**
- Arenas, limos y gravas. Abanico fanalítico. Holoceno
 - Gravas, arenas y limos. Franja de valle. Abanico fanalítico. Holoceno
 - Conglomerados y arenas. Zona con depósitos de carra. Holoceno
 - Acúchil y arenas con capotes. Llanura de inundación. Holoceno
 - Gravas, arenas y limos. Abanico fanalítico. Pleistoceno-Holoceno
 - Gravas, arenas y limos. Abanico fanalítico antiguo. Pleistoceno
- FORMAS ESTRUCTURALES**
- Falla
 - Falla normal
 - Falla con empujón de bloque fundido
 - Falla inversa
 - Anticlinal morfología con carra estructural
 - Estructura estructural en capas resacasadas (inferior a 25 m)
 - Cuesta en capas subverticales

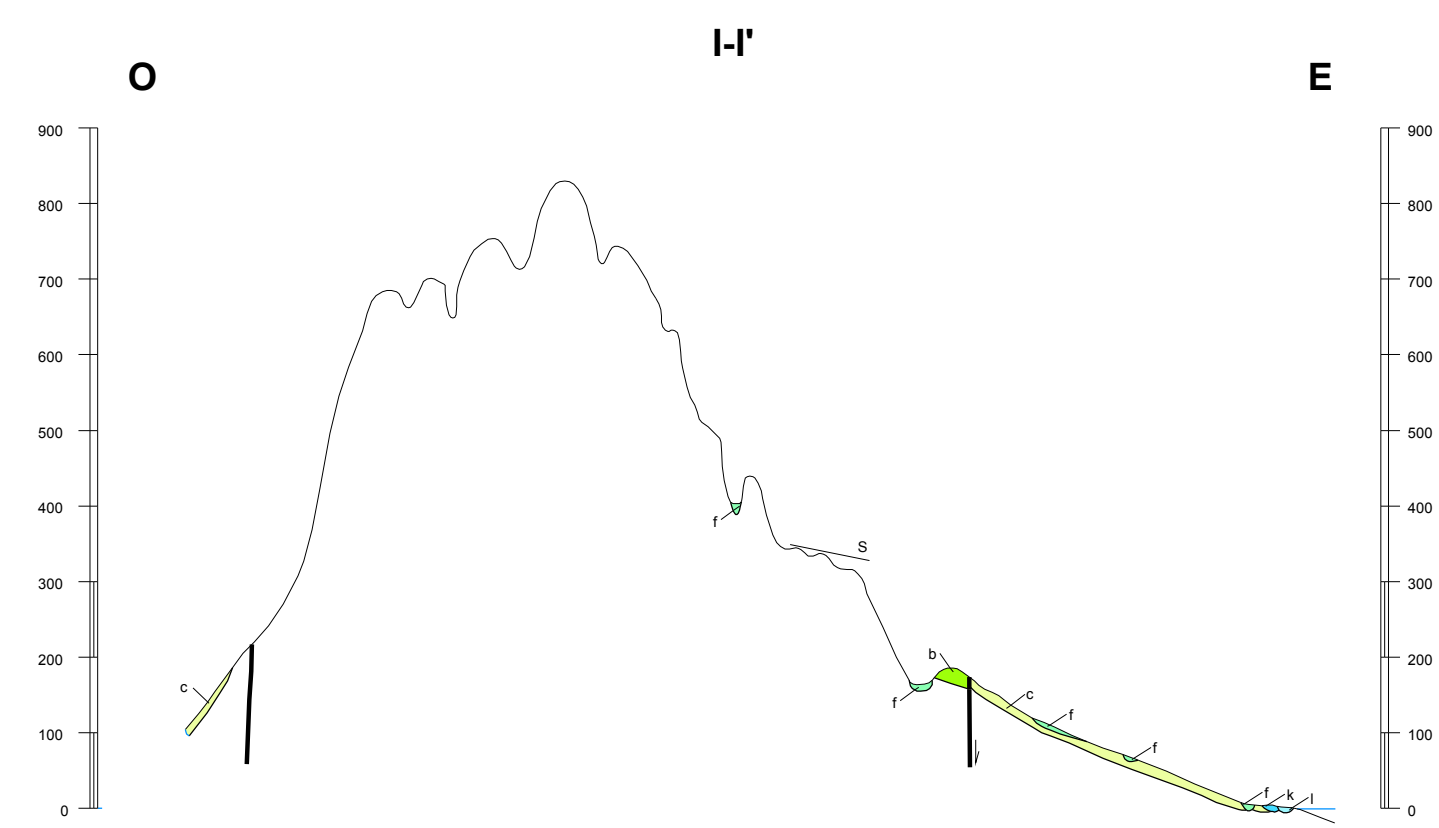


- SIERRA DE MARTÍN GARCÍA**
- Paleoceno-Mioceno
- RELIEVES MERIDIONALES DE LA CORDILLERA CENTRAL**
- Eoceno-Oligoceno
- ALUVIAL DE LA LLANURA DE AZÚA**
- Pleistoceno-Holoceno
- ORLA ALUVIAL DE LA CORDILLERA CENTRAL**
- Pleistoceno-Holoceno
- ACCIÓN LITORAL**
- Holoceno
- SISTEMA FLUVIAL DEL RÍO OCUA**
- Holoceno
- Superficie de erosión**
- Falla suelta**
- Falla**
- Falla con indicación de labio hundido**



- Morfogenésis poligénica
- Morfogenésis eólica
- Morfogenésis lacustre
- Morfogenésis fluvial
- Morfogenésis litoral
- Morfogenésis estructural (falta)

SECCIONES GEOMORFOLÓGICAS



ESCALA HORIZONTAL 1:100.000 VERTICAL 1:10.000

