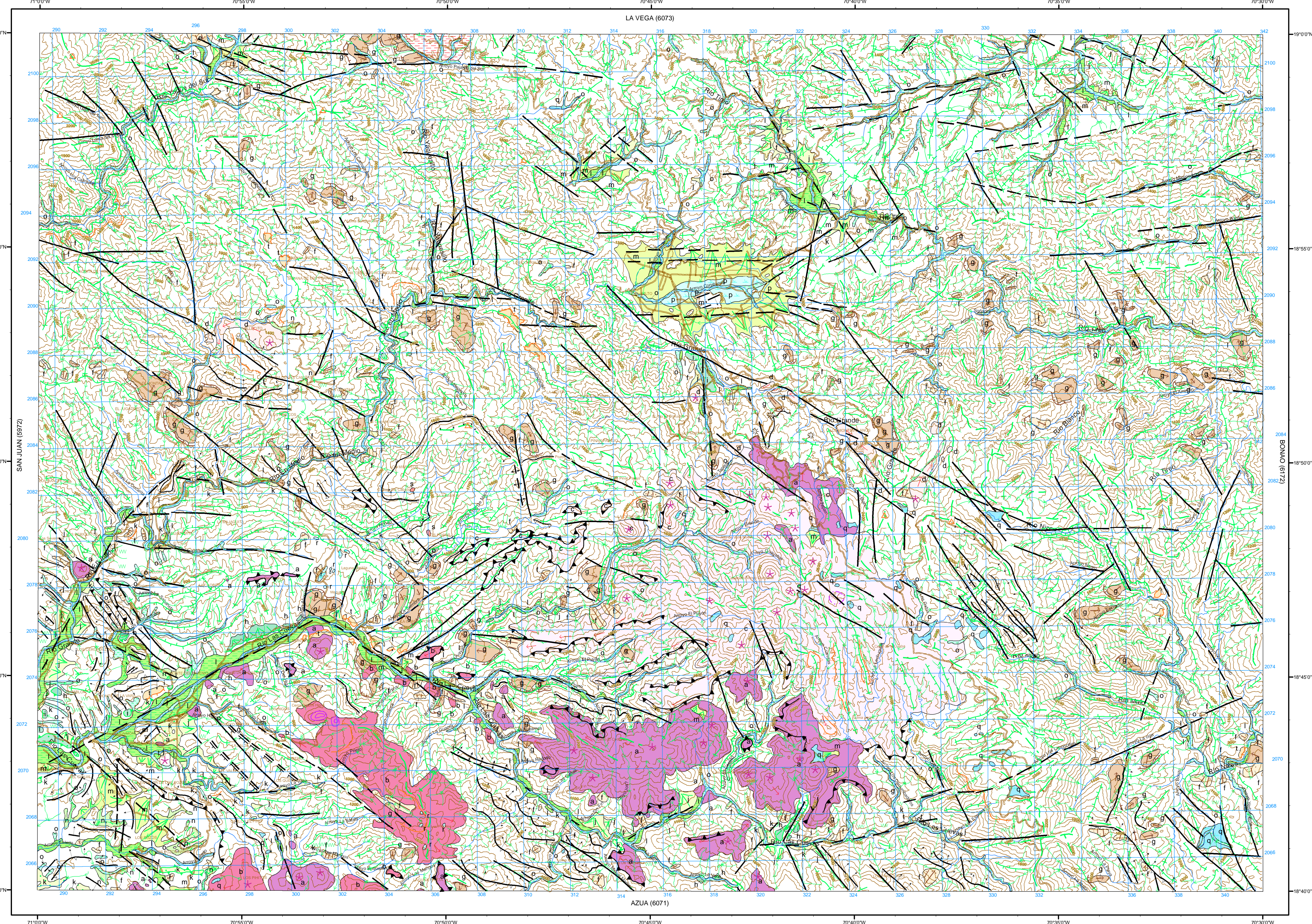


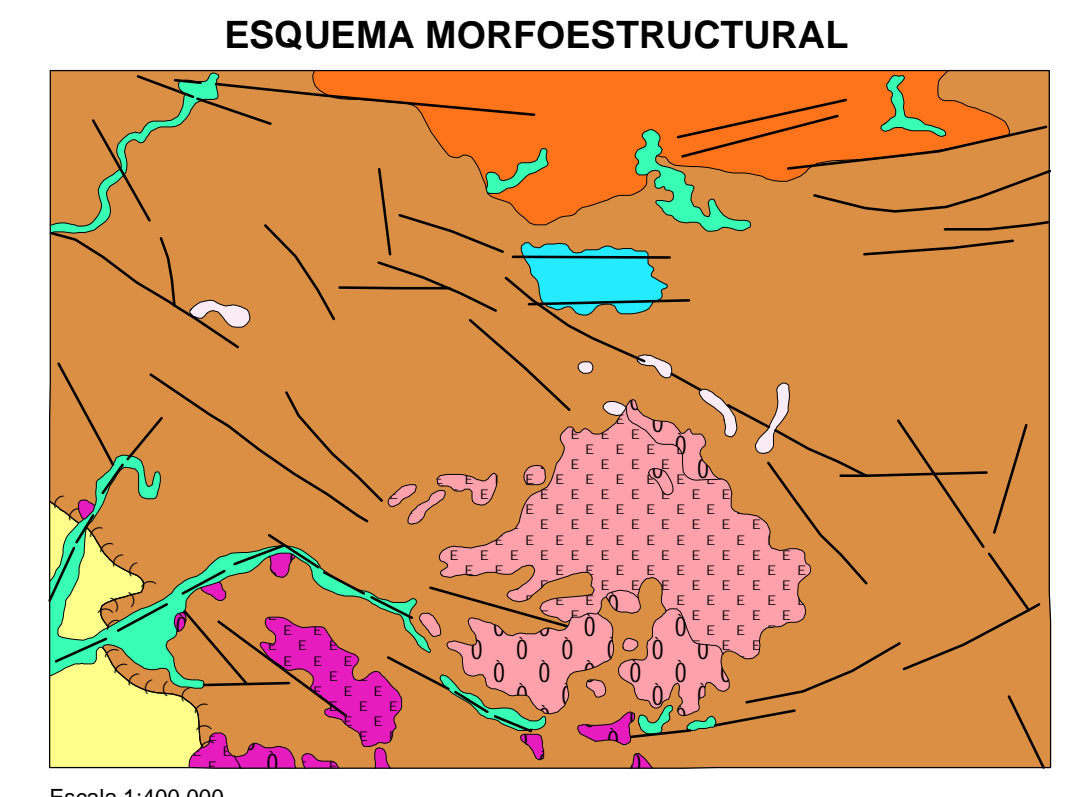
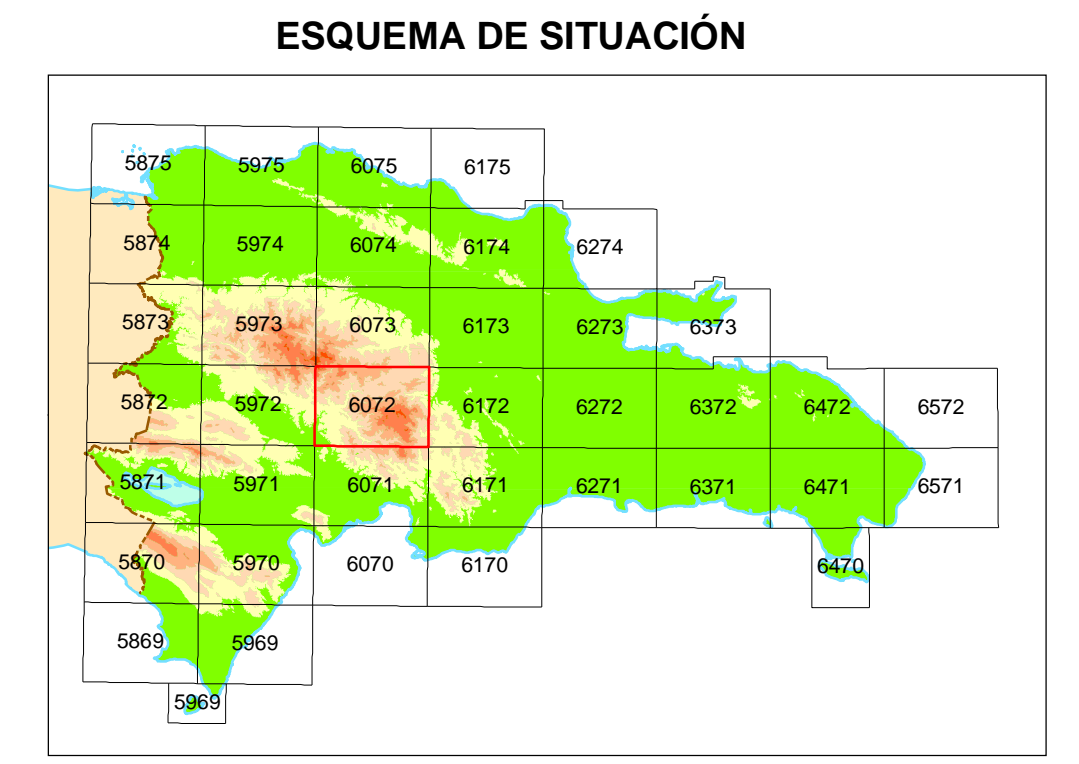
MAPA GEOMORFOLÓGICO DE LA REPÚBLICA DOMINICANA

CONSTANZA 6072

ESCALA 1:100.000



Realizado por el Consorcio IGME-BRGM-INVPSA (2007-2010)  
 Autor: Alberto Díaz de Neriva (IGME)  
 Director del Proyecto: Eusebio Laguna Caballero (IGME)  
 Supervisión Técnica: UTG-SYSMIN (TYPSA)  
 Proyección y Cuadrícula: U.T.M. - huso 18  
 Equipamiento de las curvas de nivel: 100 metros  
 Adaptación y base: Mapa Topográfico 1:50.000  
 Bases topográficas proporcionadas por la Secretaría de Estado de Medio Ambiente



ESCALA 1:400.000

VALLE DE SAN JUAN  
 Mioceno-Pleistoceno: Conglomerados, areniscas, arcillas y calizas

CORDILLERA CENTRAL  
 Cuaternario-Pleistoceno: Rocas volcánicas, volcanocéntricas, areniscas, conglomerados, margas y calizas

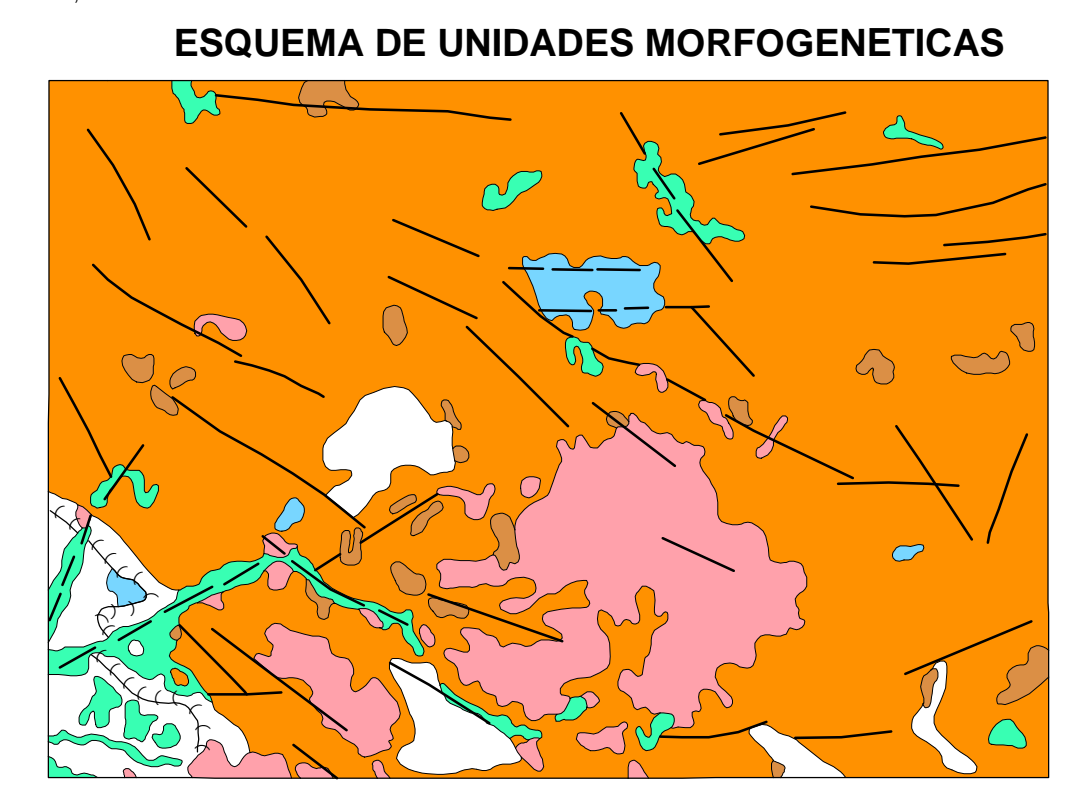
GRANDES VALLES FLUVIALES  
 Cuaternario: Gravas, arenas y lutitas

REGIÓN VOLCÁNICA DE YAYAS DE VALAJAMA CONSTANZA  
 Pleistoceno: Basaltos, Cuaternario

PROVINCIA DE VALLE NUEVO  
 Pleistoceno: Basaltos, Plioceno-Pleistoceno

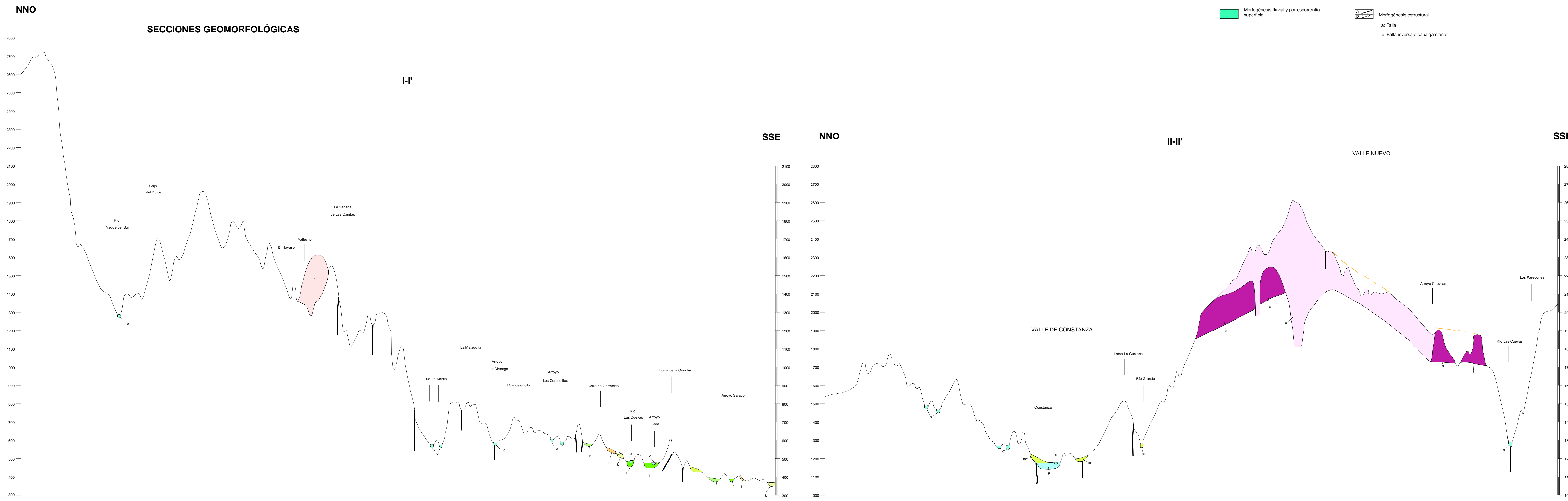
PROVINCIA DE YAYAS DE VALAJAMA MONTAÑA BOMITO  
 Pleistoceno: Traquanditas y dacitas, Pleistoceno

Basaltos y andesitas, Plioceno-Pleistoceno



Morfogenia poligénica  
 Morfogenia lacustre y endémica  
 Morfogenia fluvial y por escorrentía superficial  
 Morfogenia gravitacional  
 Morfogenia volcánica  
 Morfogenia estructural  
 a) Faja  
 b) Faja inversa o cobalamiento

SECCIONES GEOMORFOLÓGICAS



ESCALA HORIZONTAL 1:100.000 VERTICAL 1:10.000

LEYENDA DE FORMAS

- FORMAS POLIGÉNICAS**
- Plazamiento
  - Cerro cónico
  - Rancho de pendientes
  - Pladonero
  - Escarpes
- FORMAS POR METEORIZACIÓN QUÍMICA**
- Carra
  - Apilaciones
- FORMAS LACUSTRES-ENDORREICAS**
- Laguna permanente
  - Laguna estacional
  - Isa estancada
- FORMAS FLUVIALES Y DE ESCORRIENTA SUPERFICIAL**
- Mezcla de lavas
  - Canchales
  - Escarpes
  - Altiplanos en marfil
  - Canchales humedales
  - Canchales
  - Cargales, badizales
  - Cantabrazos de pendientes, salto de agua
  - Estados lavas
  - Piedras de ancha
  - Manto de ampelita abisal cultural
  - Fuente de lava
  - Llaves de inundación
  - Altiplanos abacia, conos de deposición
  - Terrazas

- FORMAS GRAVITACIONALES**
- Cóncavo
  - Cóncavo de abanico
  - Declinamiento
  - Zona de subsolución
- ELEMENTOS Y FORMAS VOLCÁNICAS**
- Borde de caldera
  - Borde de caldera degradado
  - Domo
  - Centro de emisión
  - Deposición columnar
  - Disposición de tipo de lava
  - Isa estancada
- ELEMENTOS Y FORMAS ESTRUCTURALES**
- Línea de capa con indicativo de buzamiento
  - Falla
  - Falla separata
  - Falla inversa o cobalamiento
  - Falla inversa o cobalamiento espaciado
  - Escarpa de faja degradada
  - Relieve cordón andaluz
  - Relieve cordón andaluz espaciado
  - Superficie estructural en capas monoclinales
  - Escarpa estructural en capas monoclinales
  - Cerros, barris
  - Cerro cónico

- FORMACIONES SUPERFICIALES**
- Gravas, arenas y lutitas (Pleistoceno); Pleistoceno
- FORMACIONES POR METEORIZACIÓN QUÍMICA**
- Arenas de descalcificación (Faja de caliza); Pleistoceno-Cuaternario
- FORMACIONES LACUSTRES-ENDORREICAS**
- Lutitas (Episodios); Pleistoceno
  - Lutitas (Faja endémica); Pleistoceno
  - Lutitas (Faja endémica); Pleistoceno-Pleistoceno
- FORMACIONES FLUVIALES Y DE ESCORRIENTA SUPERFICIAL**
- Gravas, arenas y lutitas (Faja de lavas); Pleistoceno
  - Lutitas (gravas y arenas (Manto de ampelita)); Pleistoceno
  - Gravas, lutitas y arenas (Conos de deposición, abanicos abaciales); Pleistoceno
  - Gravas, arenas y lutitas (Lutitas de inundación); Pleistoceno
  - Gravas, arenas y lutitas (Faja de lavas); Pleistoceno
  - Gravas, arenas y lutitas (Faja de lavas); Pleistoceno
  - Gravas, arenas y lutitas (Faja de lavas); Pleistoceno
  - Gravas, arenas y lutitas (Faja de lavas); Pleistoceno
- FORMACIONES VOLCÁNICAS**
- Basaltos (Conos de emisión y calderas); Pleistoceno
  - Trachanditas y dacitas (Conos de emisión y calderas); Pleistoceno
  - Trachanditas y dacitas (Conos de emisión y calderas); Pleistoceno
  - Basaltos y andesitas (Conos de emisión y calderas); Pleistoceno
- FORMACIONES GRAVITACIONALES**
- Lutitas (lavas y cenizas (Declinamiento)); Pleistoceno
  - Cerros, lutitas y arenas (Cóncavo); Pleistoceno
  - Lutitas (Cáncavo de subsolución); Pleistoceno

FINANCIADO POR EL PROGRAMA SYSMIN II DE LA UNIÓN EUROPEA  
 AUTORIDAD CONTRATANTE: GOBIERNO DE LA REPÚBLICA DOMINICANA  
 ORDENADOR NACIONAL PARA LOS FONDOS EUROPEOS DE DESARROLLO