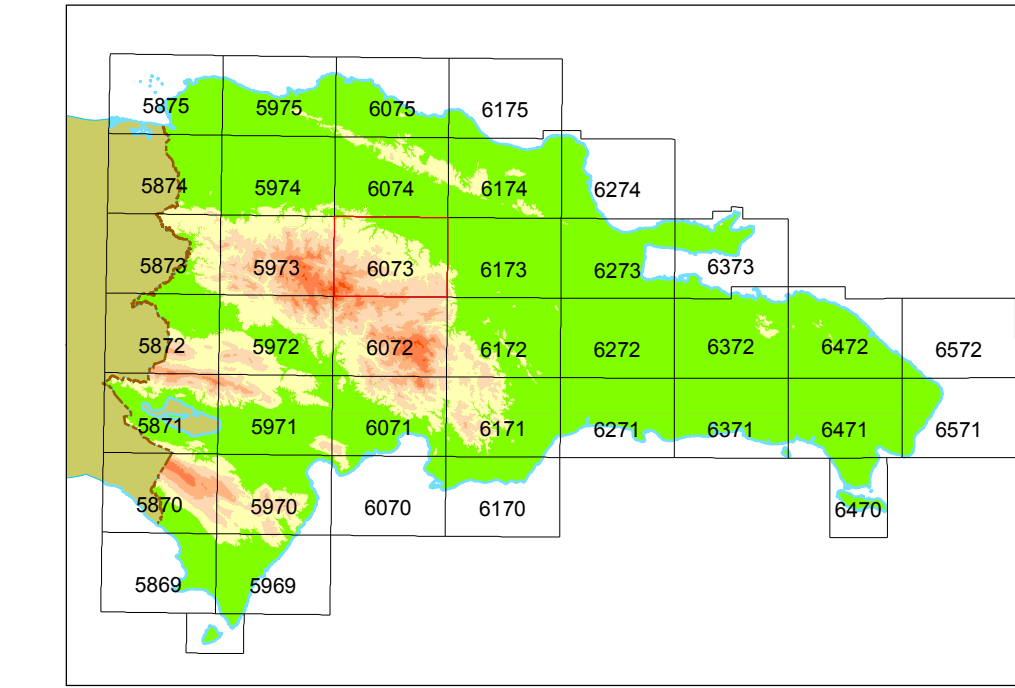
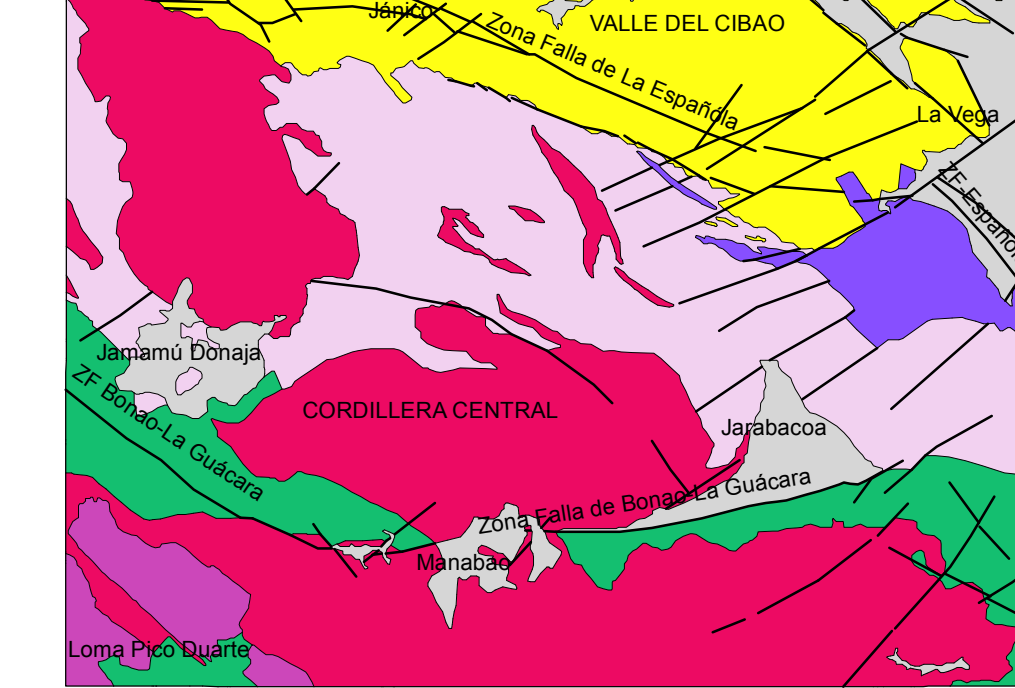


ESQUEMA DE SITUACIÓN

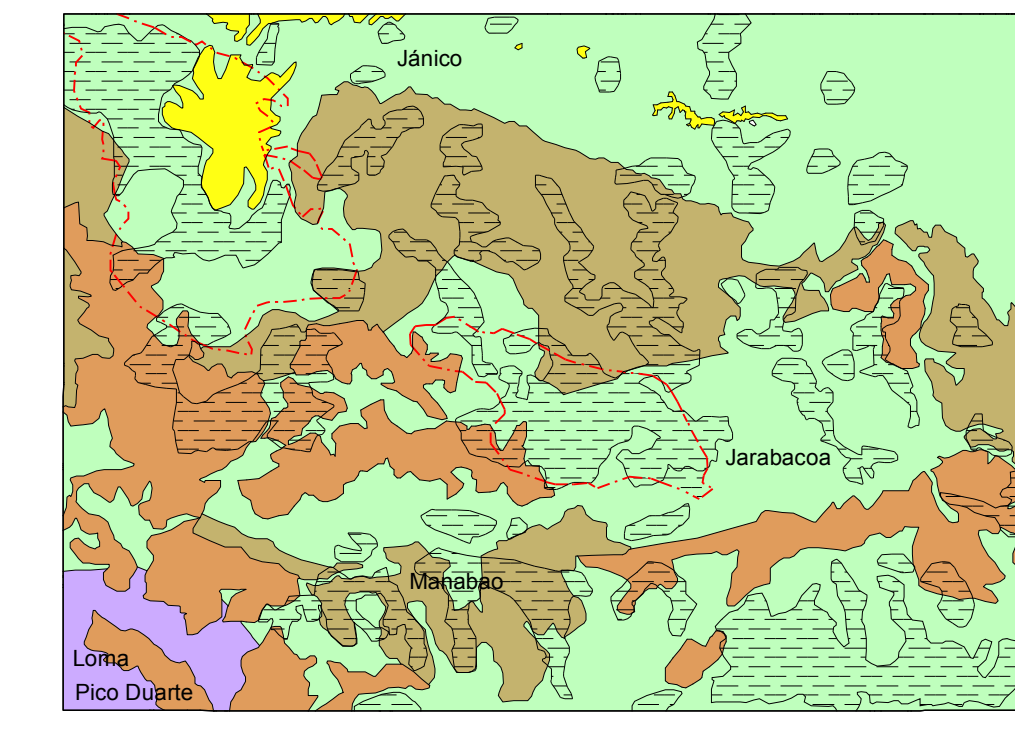


ESQUEMA MORFOESTRUCTURAL



- Tenetas, gneiss y dioritas
- Metavolcánicas intermedias y ácidas (Grupo Tico)
- Peridotitas serpentinizadas (Loma Caribe)
- Sedimentos del Terciario (Oligoceno-Plioceno) (CUENCA DEL CIBAO)
- Sedimentos del Cuaternario del VALLE DEL CIBAO y Valles intermontañosos de la Cordillera Central
- Basaltos Pico Pico Duarte
- Metavolcánicas básicas (Complejo Duarte y Asociación volcánica de Loma La Monja)

ESQUEMA DE UNIDADES MORFOGENÉTICAS



- Fluvial y escorrentía superficial
- Gravitacional
- Fluvial y gravitacional
- Limites de afluencia de atracción
- Meteorización química
- Poliédrica
- Perglaciar

SIMBOLOGÍA

LEYENDA DE FORMAS

- FORMAS ESTRUCTURALES**
 - Falla normal con inclinación de baja función
 - Zona de fracturamiento tectónico
 - Valle de fallas
 - Falla
 - Falla espástica
 - Falla normal, tipo de cabalgamiento
 - Falla de salto en dirección
- FORMAS GRAVITACIONALES**
 - Colinas
 - Cuando de denivelación producida por inversión en material reciente de origen
 - Deslizamiento
 - Montículo en masa compacta
 - Lombos con espigas
 - Piso
 - Llanura o colina de verticilos (Piso)
 - Cerro o colina de denivelación
 - Deslizamiento de bloques (Cerro Bloque)
 - Verticilos con surcos de erosión, etc.
- FORMAS PERIGLACIARES**
 - Canchales, pedregales
 - Superficie o colina de entonación
- FORMAS FLUVIALES Y DE ESCORRENTÍA SUPERFICIAL**
 - Invasión (seal en "S" barridos)
 - Línea de drenaje efívia
 - Salto de agua, cascadas
 - Pisado de valle
 - Canal antrópico: cauces artificiales en grandes ríos, trazo del hecho
 - Divisoria marplatada

LEYENDA

- FORMACIONES SUPERFICIALES**
 - Formaciones gravitacionales
 - Cuando angulosa con lomas y arena (Carrizales/Huacabo)
 - Resque de faja y valles, arena, (Barriles en masa compacta), Huacabo
 - Llanos, arena, canchales y bloques, (Barriles o colina de verticilos/Piso), Huacabo
 - Cuando angulosa y bloques con arena/cancho (Cerro de denivelación), Huacabo
 - Formaciones fluviales
 - Llanos, arena y arena (bloques) aluviales de tipo pedregales, Pedregales Huacabo
 - Cuando angulosa y bloques con arena y arena (Pedregales aluviales de alta pendiente), Pedregales Huacabo
 - Cuando angulosa y bloques con arena y arena (Pedregales aluviales de baja pendiente), Pedregales Huacabo
 - Llanos, arena (Cerro de denivelación), Pedregales Huacabo
 - Llanos, arena con granos y bloques (Cerro de denivelación), Huacabo
 - Llanos con granos y arena (Cerro de salto), Huacabo
 - Formaciones periglaciares-nivales
 - Cuando angulosa con arena y arena (Cerro de denivelación), Pedregales Huacabo
 - Resque, cuando angulosa con arena y arena (Cerro de denivelación en entonación), Pedregales Huacabo
 - Formaciones por meteorización química en rocas cristalinas y básicas
 - Aciditas (Cerro de salto), Pedregales Huacabo

- METEORIZACIÓN QUÍMICA EN ROCAS CRISTALINAS Y BÁSICAS**
 - Bevas
 - Agujeraciones
 - Límite de afluencia de atracción
- OTRAS FORMAS, POLIÉDRICAS O DE EFECTOS ASOCIADOS**
 - Pico piramidal agudo
 - Superficie de erosión
 - Superficie de erosión degradada
 - Escarpes
- FORMAS ANTRÓPICAS**
 - Prises
 - Canchales, espigas y colina aluvial
 - Canal

SECCIONES GEOMORFOLÓGICAS

