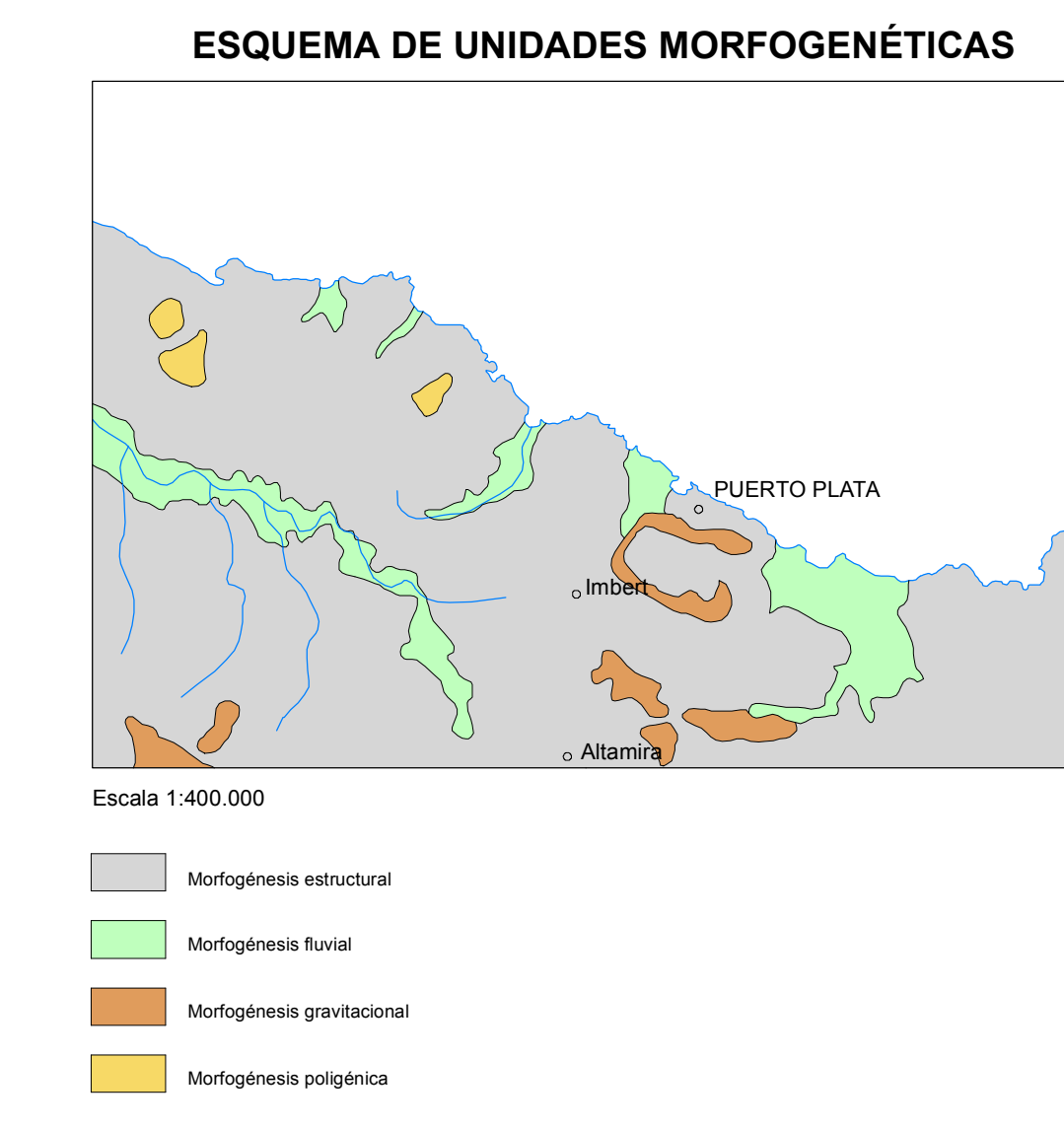
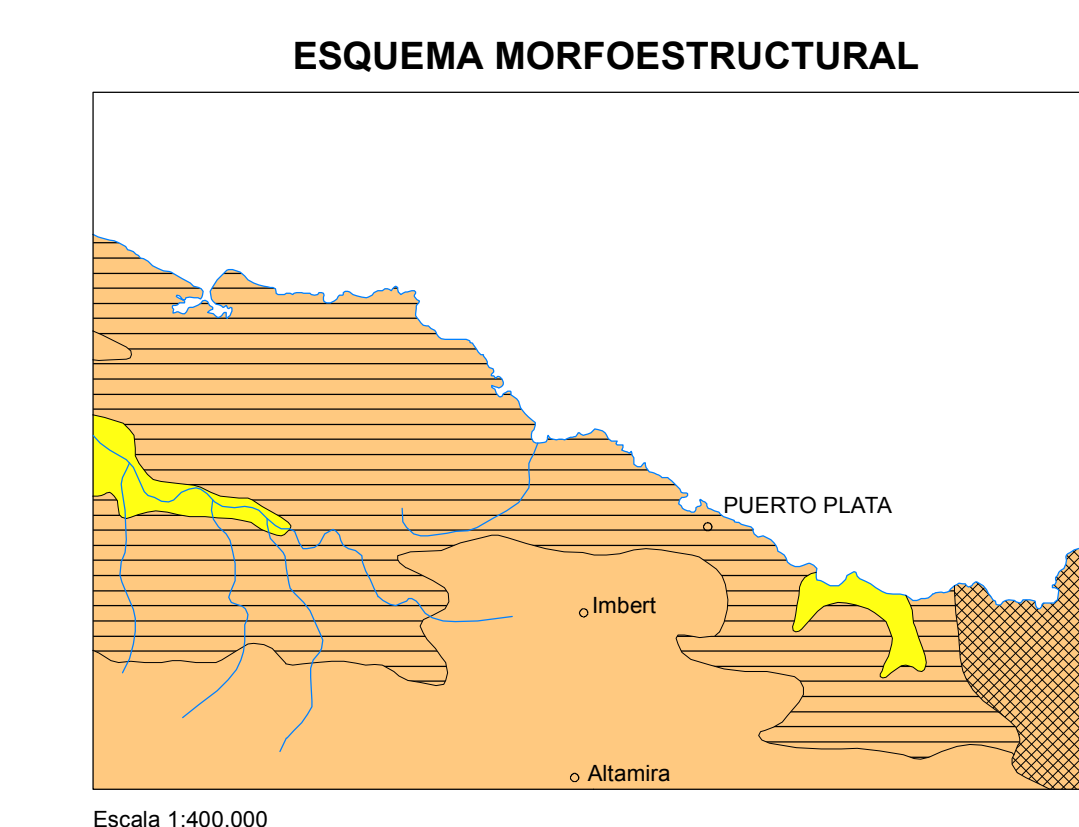
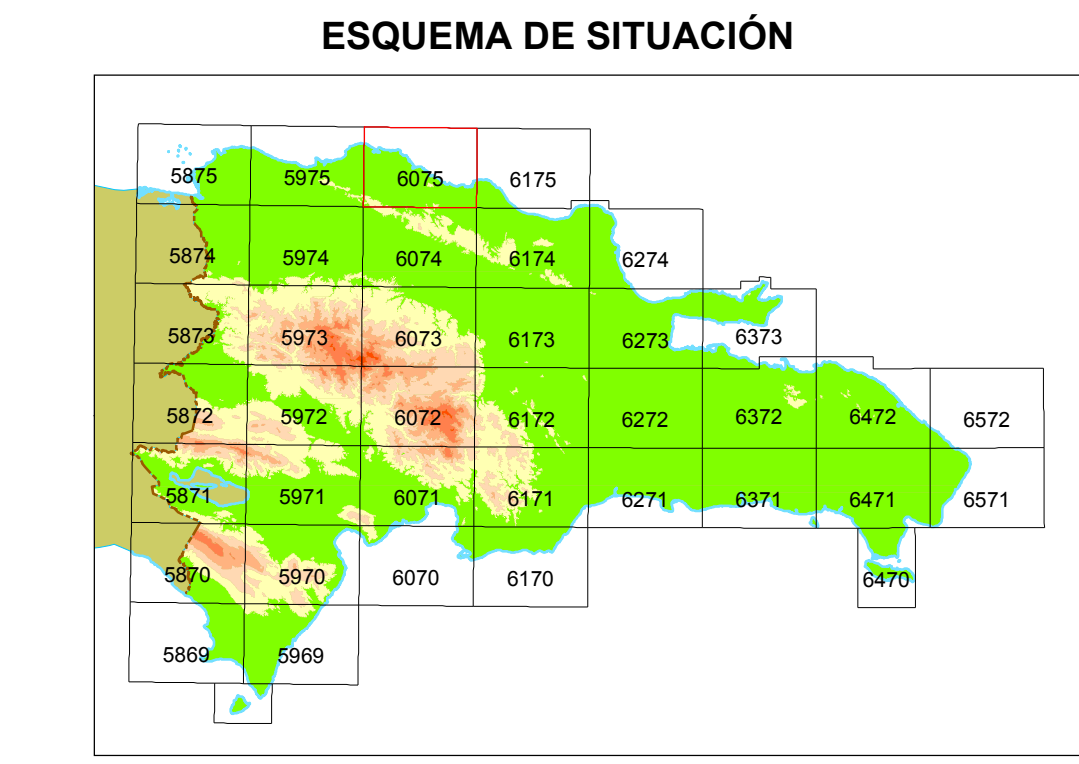
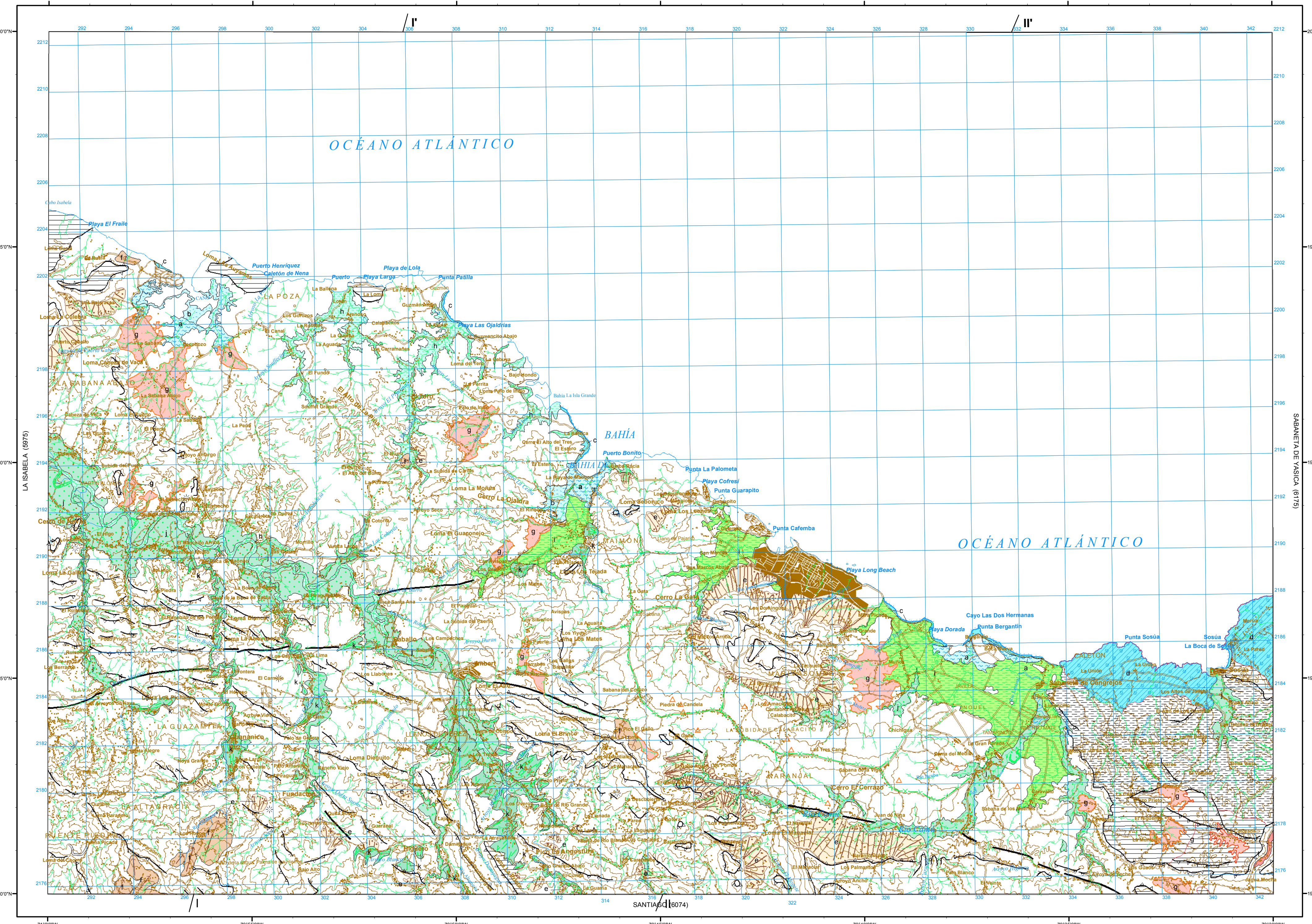
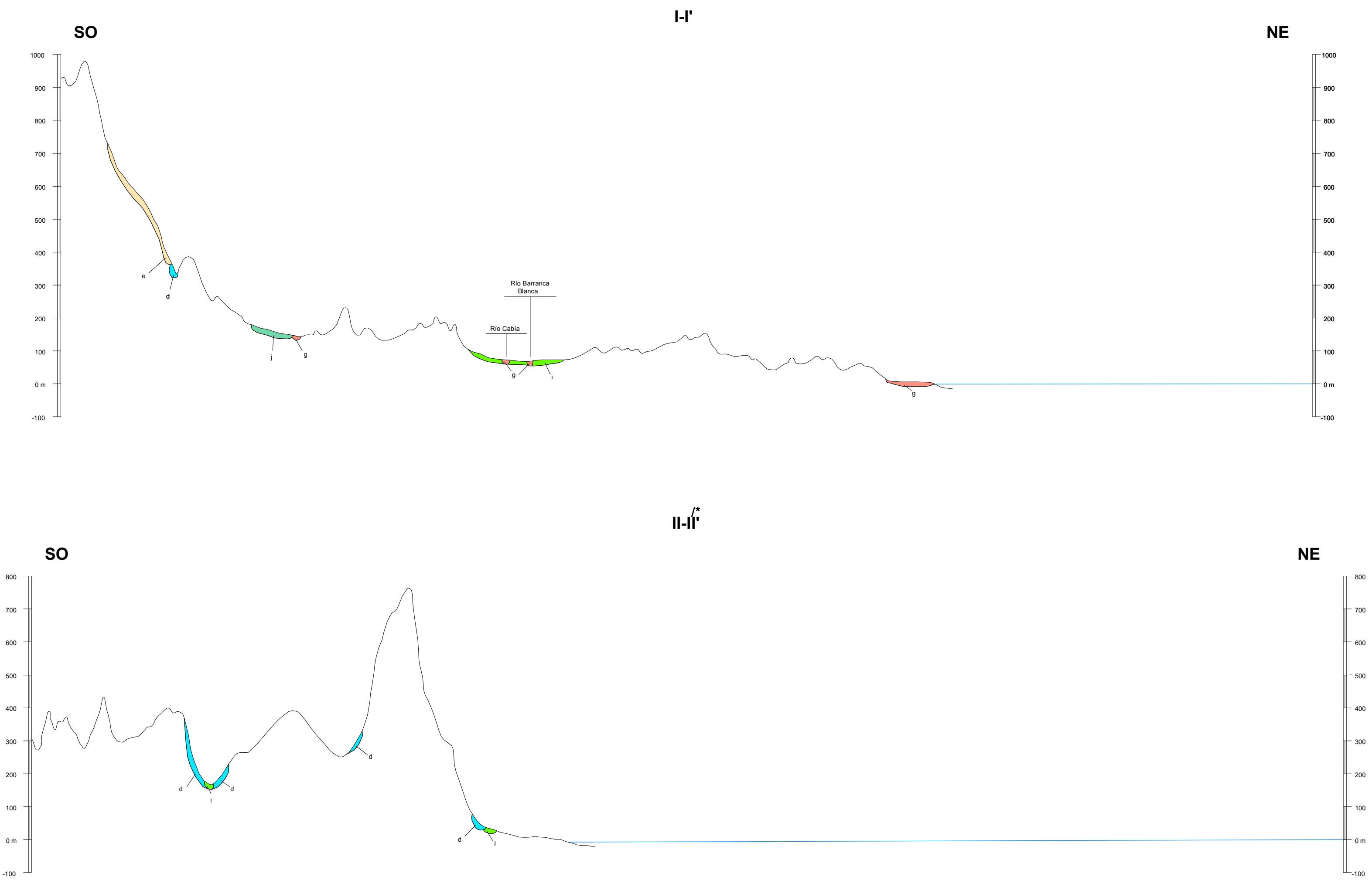


SIMBOLOGÍA	
LEYENDA DE FORMAS	
ELEMENTOS Y FORMAS ESTRUCTURALES	
	Falla
	Falla escalonada
	Escalpe estructural en capas monoclinales
	Cercos, terreros
	Superficie estructural (planificada)
	Superficie estructural (degradada)
	Resaca en capas sedimentarias, dirección
	Cercos, terreros
FORMAS GRAVITACIONALES	
	Cerrojo
	Dedilamiento cartografiado
OTRAS FORMAS POLIGÉNICAS O DE DIFÍCIL DESCRIPCIÓN	
	Otra superficie
	Roca aislada, pilón
FORMAS FLUVIALES Y DE ESCORRENTÍA SUPERFICIAL	
	Anillo en terraza
	Cuerpo o drenaje de aguas
	Llanura de inundación
	Pantano de sal
	Terreno
	Inclinación lineal en V, barranco
	Cascos o matorral abandonado
	Abertura alveolar, aberturas hundimiento
FORMAS MARINO LITORAL	
	Marisma alta, salina
	Marisma baja, salina
	Cordón litoral
	Construcciones litorales
	Playa de arena
	Plataforma de abstracción rasa
FORMAS POR METEORIZACIÓN QUÍMICA	
	Cercos de salinos
	Cercos de salinos



SECCIONES GEOMORFOLÓGICAS



Realizado por el Consorcio IGME-BRGM-INYPSA (2007-2010)
Autor: Juan Escuer (INYPSA)
Director del Proyecto: Eusebio Lopez Caballero (IGME)
Supervisión Técnica: UTG-SYSMIN (TYPSA)