

Escala 1:100.000
Proyección y Cuadrícula U.T.M. - zona 18
Equipamiento de las curvas de nivel 100 metros
Adaptación y base: Mapa Topográfico 1:50.000
Bases topográficas proporcionadas por la Secretaría de Estado de Medio Ambiente

Realizado por el Consorcio IGME-BRGM-INYPSA (2007-2010)
Autor: José Medrano (INYPSA)
Director del Proyecto: Eusebio López Caballero (IGME)
Supervisión Técnica: UTG-SYSMIN (TYPSA)

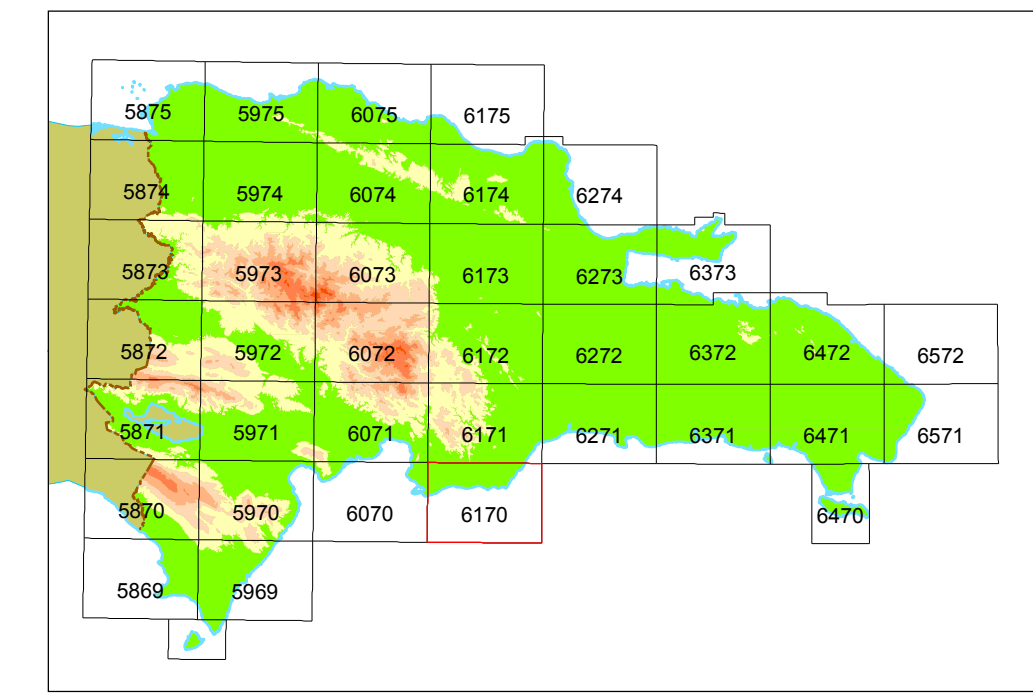
SIMBOLOGÍA

- LEYENDA DE FORMAS**
- FORMAS POLIGÉNICAS**
- Superficie de erosión (S1 + S2)
 - Clasificación de erosión
 - Clasificación de erosión (según tipo)
 - Clasificación de erosión (según tipo)
 - Clasificación de erosión (según tipo)
 - Clasificación de erosión (según tipo)
- FORMAS MARINAS-LITORALES**
- Orilla litoral
 - Apertura inferior a 25 m
 - Apertura litoral
 - Playa de arena
 - Cañal litoral
- FORMAS LACUSTRES**
- Área endorreica, embalsamiento temporal
 - Área perenne
- FORMAS EÓLICAS**
- Monte adriático
 - Clasificación de duna
- FORMAS Y ELEMENTOS FLUVIALES**
- Arroyo en régimen cambiante
 - Arroyo litoral
 - Cárcava
 - Arroyo de montaña

LEYENDA

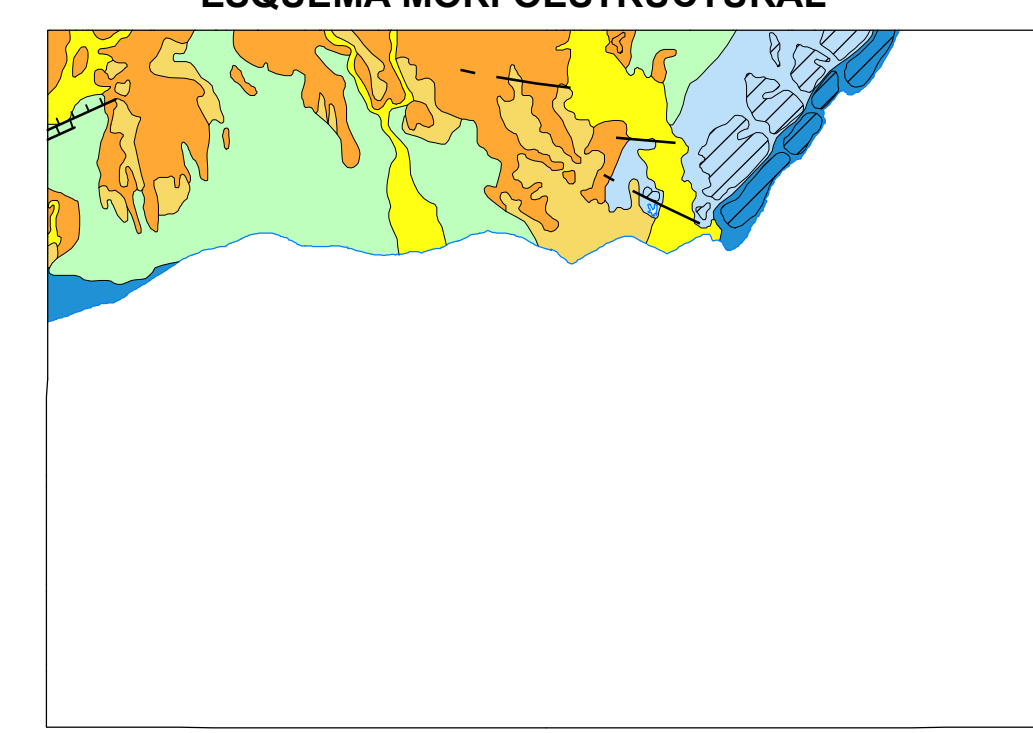
- FORMACIONES SUPERFICIALES**
- FORMACIONES POLIGÉNICAS**
- Áreas litorales y áreas con canales. Clases de erosión: Holoceno
 - Áreas litorales y áreas con canales. Clases de erosión: Pleistoceno
- FORMACIONES MARINAS-LITORALES**
- Áreas y grandes bivalvos con bloques en canales. Clases litorales: Pleistoceno
 - Margas y calcarenitas con canales. Ple. La Sabana: Pleistoceno
 - Calizas arenosas, calcarenitas y calcarenitas. Ple. La Sabana: Pleistoceno
- FORMACIONES LACUSTRES Y ENDORREICAS**
- Unidad y áreas. Área endorreica: Holoceno
 - Áreas litorales con rasgos vegetales. Área perenne: Holoceno
- FORMACIONES EÓLICAS**
- Áreas litorales. Montañas y cerros: Holoceno
- FORMACIONES FLUVIALES**
- Áreas y litorales con canales. Área litoral: Pleistoceno
 - Conglomerados, arenas y arenas. Fajas de valle: Pleistoceno
 - Conglomerados y arenas. Zona con detritos y arenas de mar: Holoceno
 - Áreas litorales y áreas con canales. Límites de inundación: Holoceno
 - Conglomerados, arenas y arenas. Pleistoceno
 - Conglomerados y arenas. Pleistoceno
 - Gravas, arenas y limas. Áreas litorales: Pleistoceno
 - Gravas, arenas y limas. Áreas litorales: Pleistoceno
 - Gravas, arenas y limas. Áreas litorales: Pleistoceno
- FORMACIONES GRAVITACIONALES**
- Unidad y áreas con canales. Clases litorales: Holoceno

ESQUEMA DE SITUACIÓN



Escala 1:3.500.000

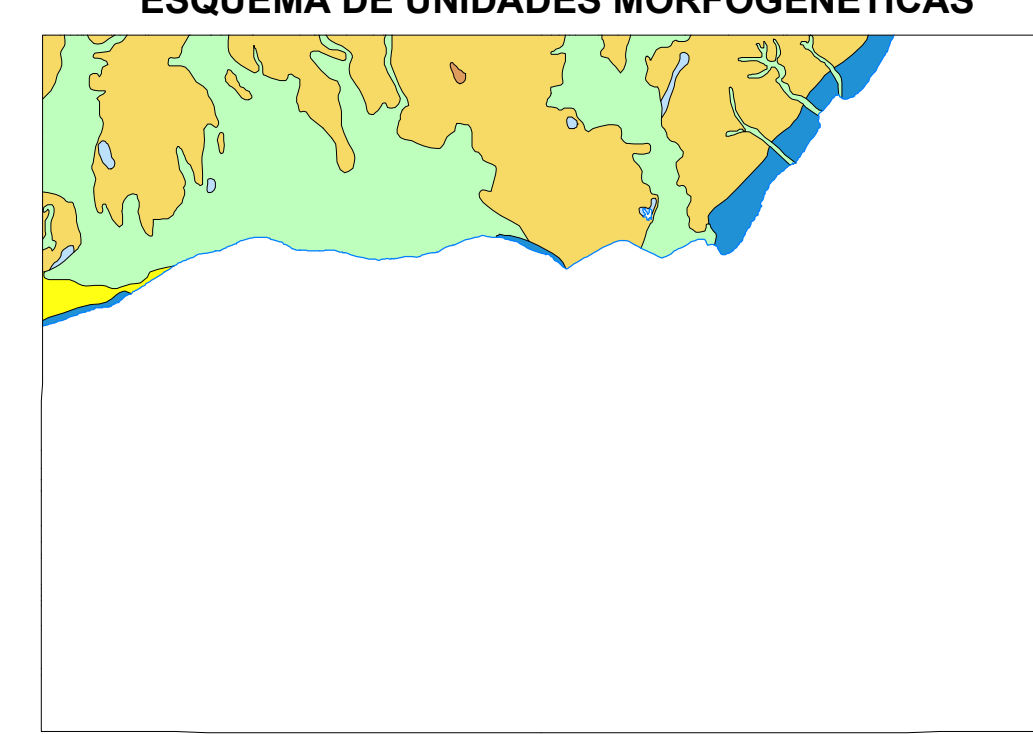
ESQUEMA MORFOESTRUCTURAL



Escala 1:400.000

- RELIEVES MERIDIONALES DE LA CORDILLERA CENTRAL**
- Cretácico superior-Mioceno inferior
- SISTEMA DELTAICO (GRUPO INGENIO)**
- Mioceno medio-Pleistoceno
- ORLA ALUVIAL DE LA CORDILLERA CENTRAL**
- Pleistoceno-Holoceno
- GLACIS DE ENLACE**
- Pleistoceno-Holoceno
- SISTEMA FLUVIALES**
- Pleistoceno-Holoceno
- PLATAFORMA ARREJICADA Y ACRECIÓN LITORAL**
- Holoceno
- Superficies de erosión**
- Falta sugerida
 - Falta con indicación de bloque hundido

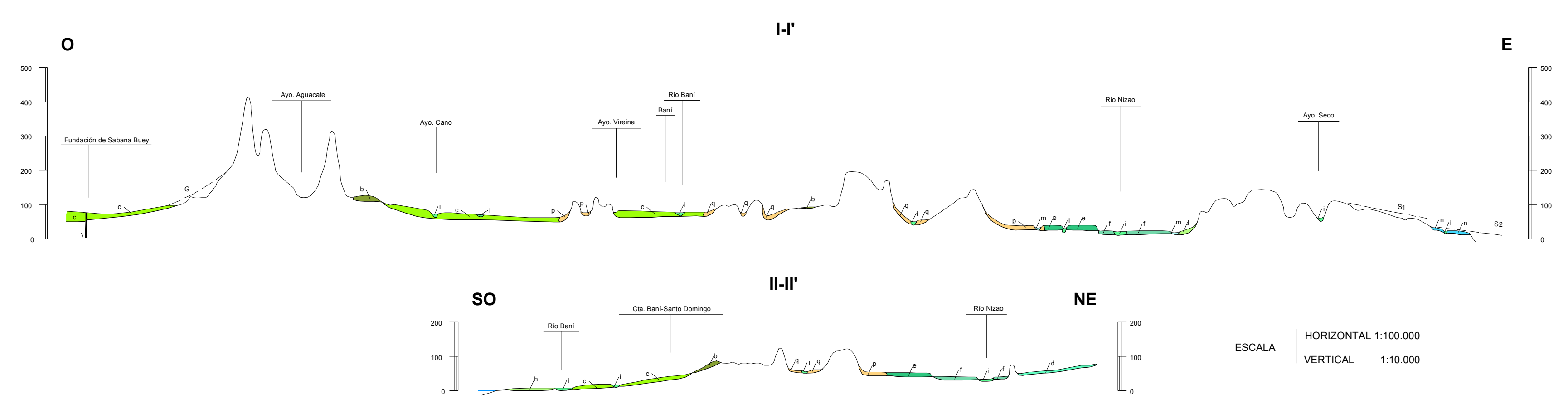
ESQUEMA DE UNIDADES MORFOGENÉTICAS



Escala 1:400.000

- Morfogenésis poligénica
- Morfogenésis lacustre
- Morfogenésis litoral
- Morfogenésis eólica
- Morfogenésis fluvial
- Morfogenésis gravitacional

SECCIONES GEOMORFOLÓGICAS



ESCALA HORIZONTAL 1:100.000 VERTICAL 1:10.000

