

SIMBOLOGÍA

LEYENDA DE FORMAS

ELEMENTOS Y FORMAS ESTRUCTURALES

- Faja
- Faja escalonada
- Escarpa estructural en capas horizontales
- Escarpa estructural en capas horizontales
- Cordillera
- Superficie estructural degradada
- Crevascitos
- Área inundada o arenosa

FORMAS LACUSTRES Y ENDORREICO

- Lago permanente
- Área endorreica
- Endorreico temporal

FORMAS POR METEORIZACIÓN QUÍMICA

- Dolina
- Útil de área con intensa karstificación
- Padres
- Apilación

FORMAS ANTROPÍCAS

- Prisa

FORMAS GRAVITACIONALES

- Cascas bridas de pendiente

FORMAS FLUVIALES Y DE ESCORRENTÍA SUPERFICIAL

- Cauce simple, cauce ancho
- Mezcla de cauce en "V"
- Mezcla de superficie
- Línea de drenaje difusa
- Área o drenaje acanalado
- Línea
- Mezcla de drenaje
- Cauce escalonado
- Frente de valle
- Terapia
- Línea de fundación
- Cauce de deposición
- Mezcla axial
- Estadio de terraza

FORMACIONES SUPERFICIALES

FORMACIONES FLUVIALES Y DE ESCORRENTÍA SUPERFICIAL

- Áreas, líneas y grietas (frentes de valle y terrazas actuales)
- Áreas y líneas (áreas de inundación)
- Cauce, arenales y líneas (terrazas bajas)
- Cauce, bloques, arenas y líneas (terrazas actuales)

FORMACIONES POLIGÉNICAS O DE DIFÍCIL DESCRIPCIÓN

- Línea, campo (abasco-columa)

FORMACIONES LACUSTRES

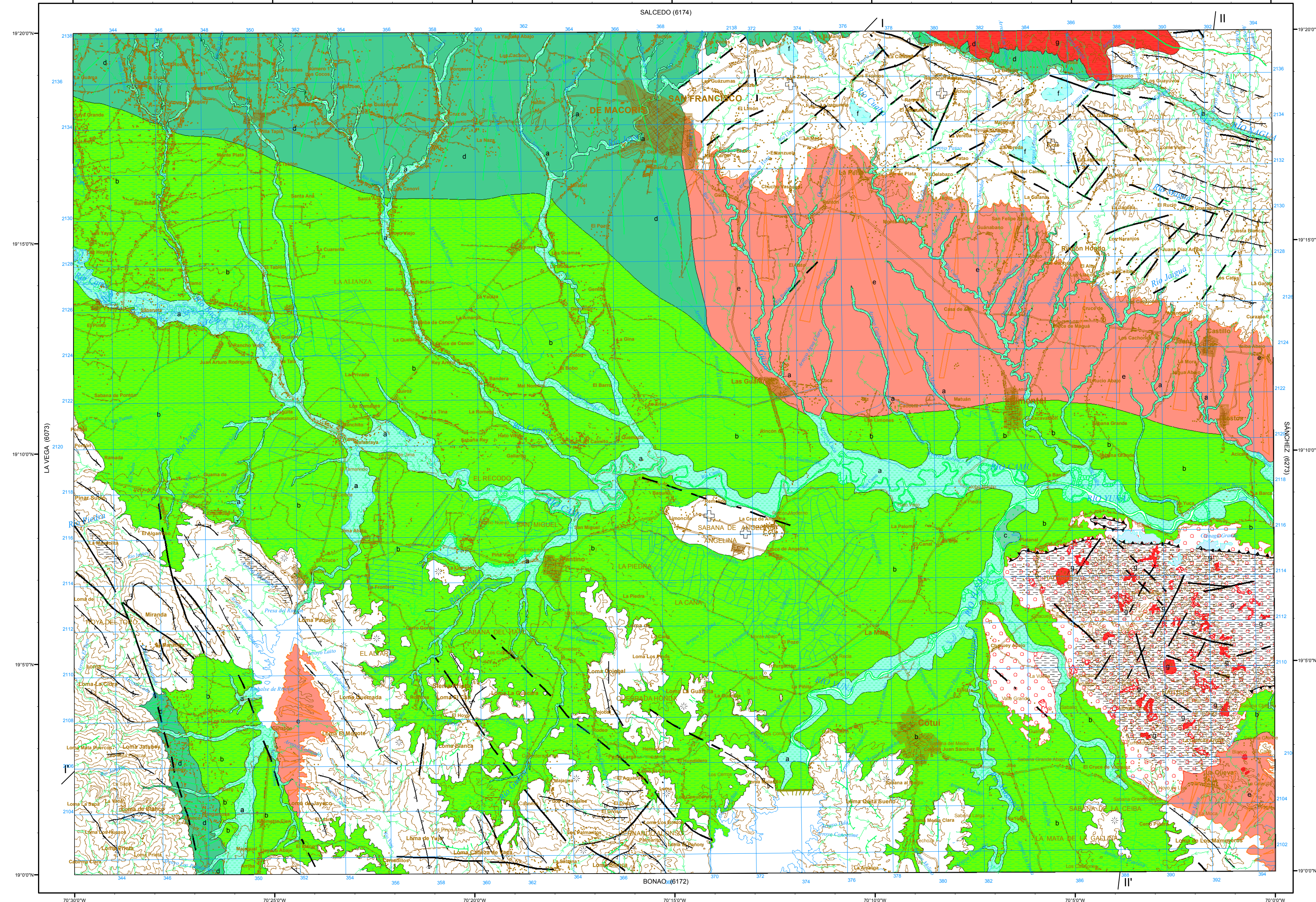
- Línea, cauce (área estancada de embalsamiento temporal)
- Línea, cauce (área estancada)

FORMACIONES DE METEORIZACIÓN QUÍMICA

- Vara Roja, áreas de descalcificación

FORMAS POLIGÉNICAS O DE DIFÍCIL DESCRIPCIÓN

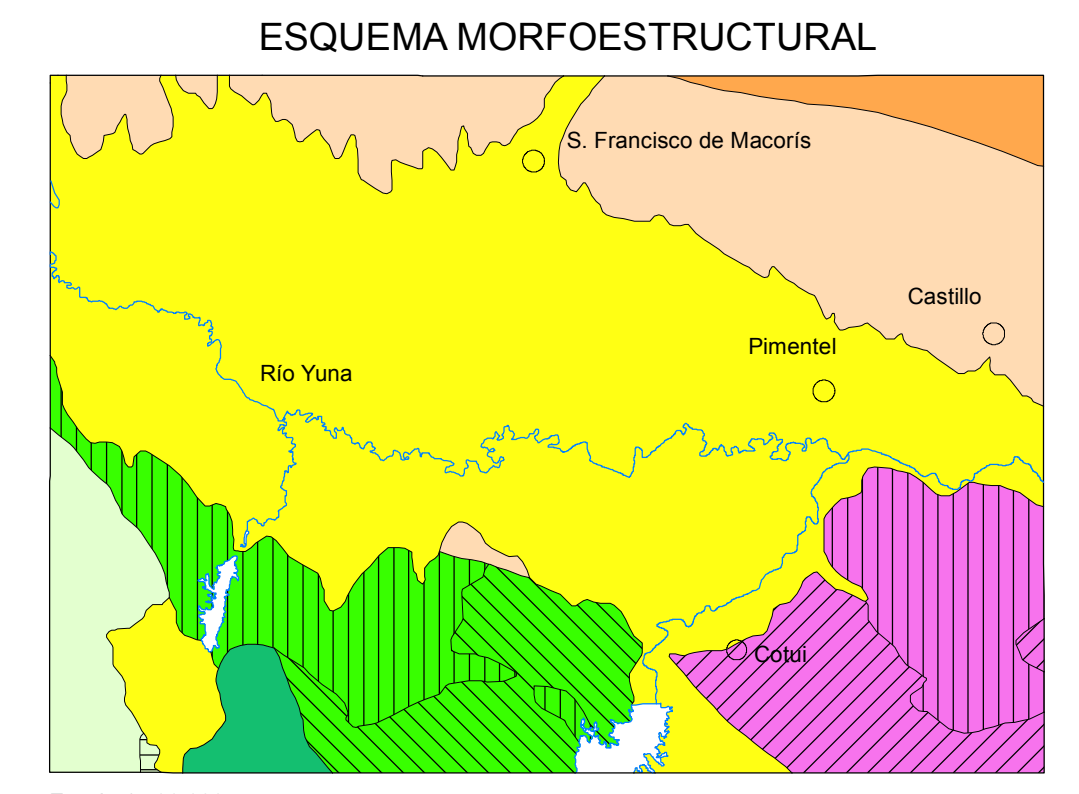
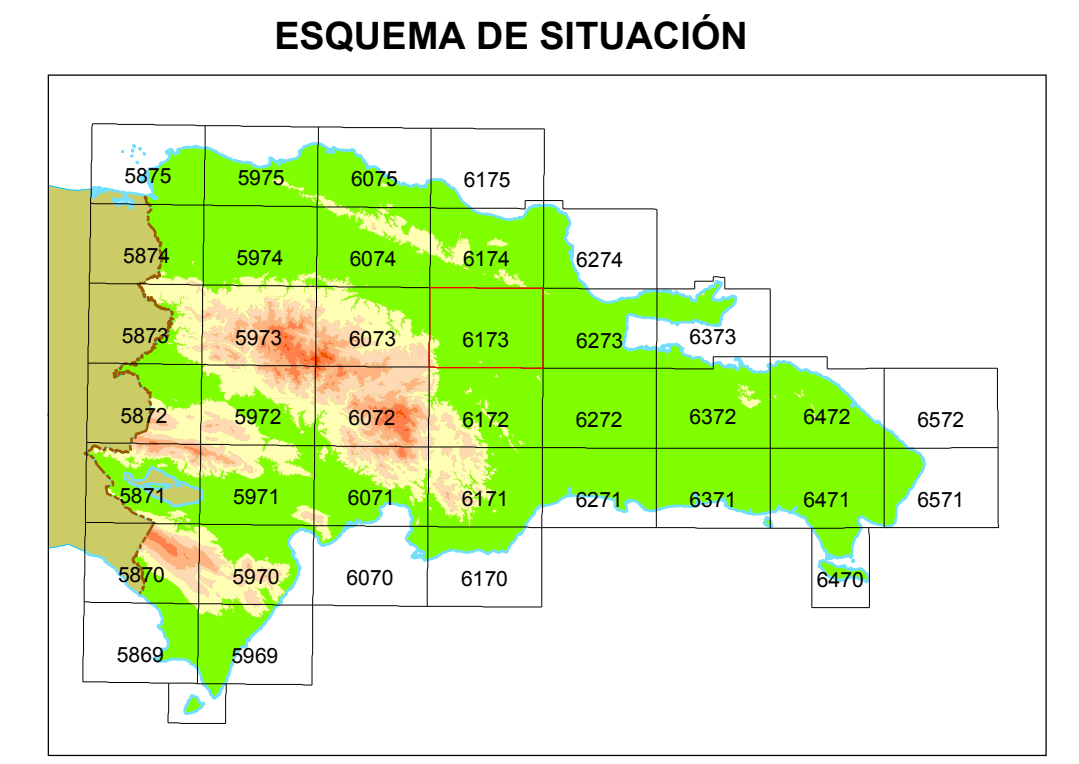
- Superficie de erosión degradada
- Dolina de erosión
- Prisa agrícola



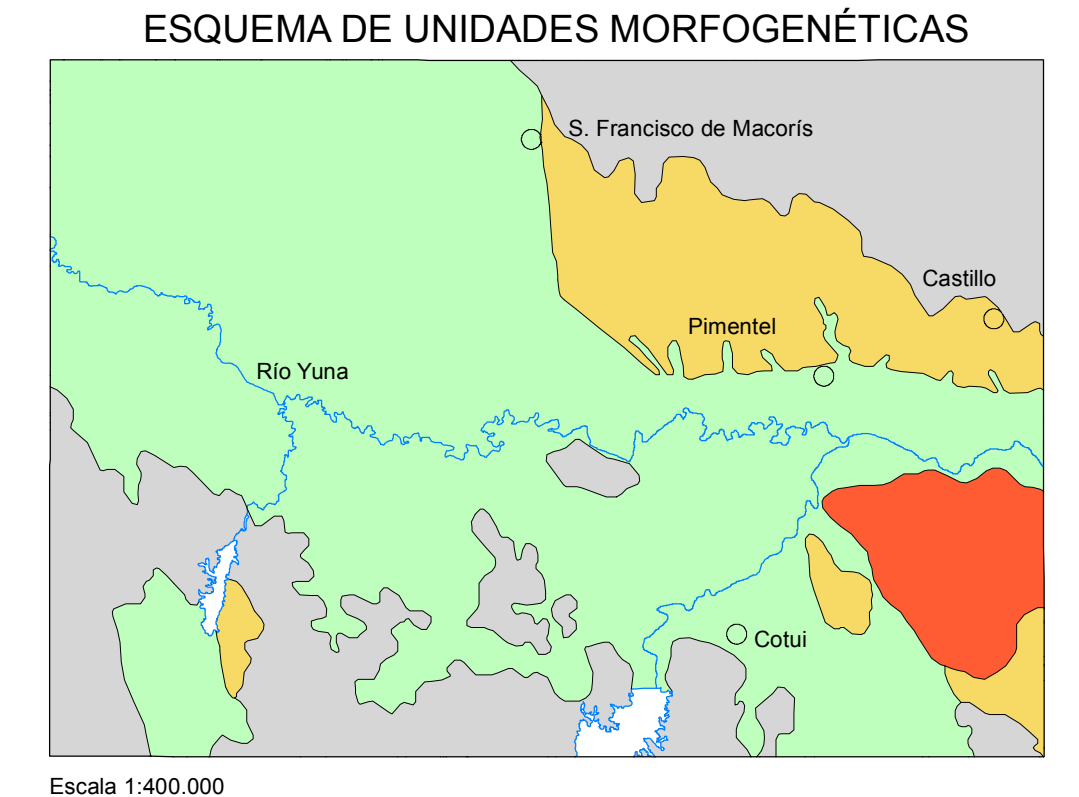
Escala 1:100.000

Proyección y Cuadrícula U.T.M. - Huso 18
Equidistancia de las curvas de nivel 100 metros
Adaptación y base: Mapa Topográfico 1:50.000
Bases topográficas proporcionadas por la Secretaría de Estado de Medio Ambiente

Realizado por el Consorcio IGME-BRGM-INYPSA (2007-2010)
Autor: Joan Escuer (INYPSA)
Director del Proyecto: Eusebio López Caballero (IGME)
Supervisión Técnica: UTG-SYSMIN (TYPSA)

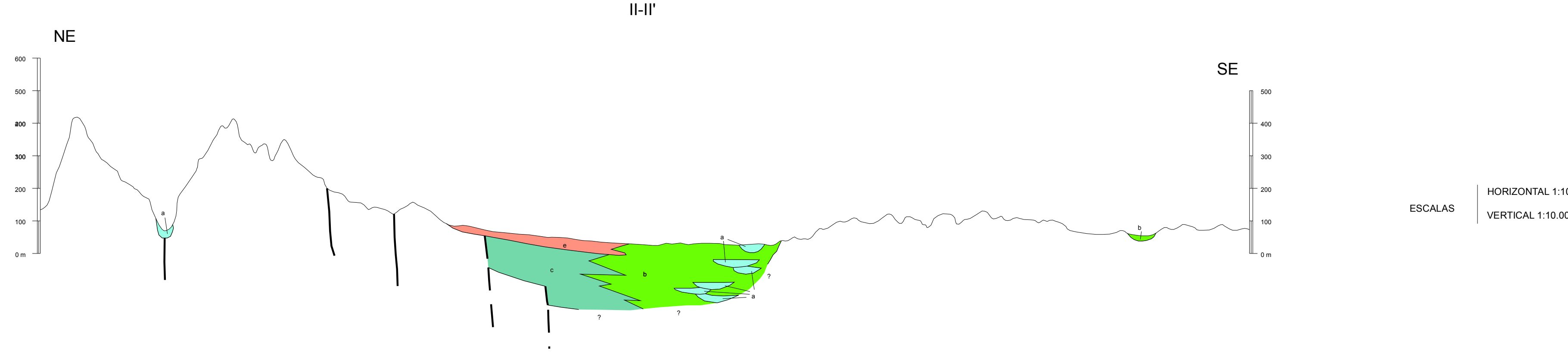
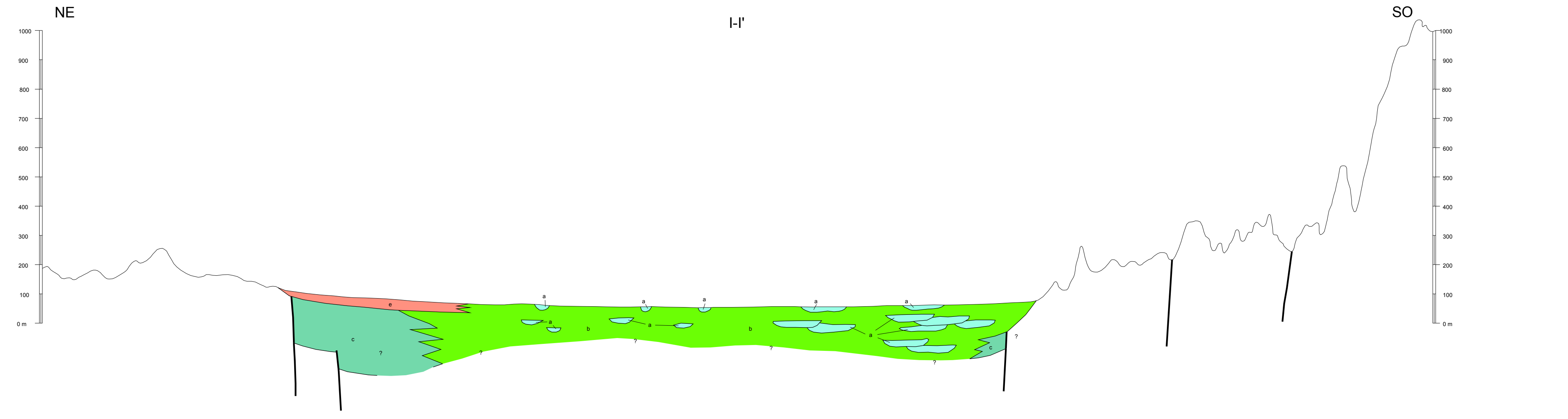


- Abanicos recientes. Depósitos de planicie costera sin diferenciar
- Cordillera propiamente dicha, con fuerte energía de relieve morfológico
- Faja de terrazas bajas de los Valles del Cibao y Valle de la Vega Real
- Cordillera propiamente dicha, caracterizada por fuerte energía de relieve (velocidad erosiva, relieve hidrográfico con cauces en erosión)
- Faja de empalma con áreas adyacentes más bajas, moderada energía de relieve, probablemente en relación con la presencia de parámetros erosivos coluviales
- Faja al Este del Valle de Haina, escalonada en grados longitudinales paralelos al rumbo de dicho valle ("horst" parais)
- Transición a la meseta de la Península Oriental, con energía de relieve morfológico moderada
- Transición a la meseta de la Península Oriental, con energía de relieve morfológico moderado
- Mezcla del Sabor con depósitos, depósitos y diseminación de cobertura
- Área al parador caracterizada por régimen de erosión de ríos y raudales
- Misera del Sabor. Áreas caracterizadas por marcada erosión química ("caper" karsticos)

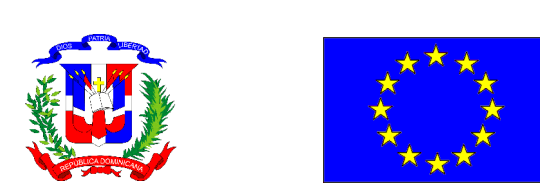


- Morfogenia fluvial
- Morfogenia poligénica
- Morfogenia estructural
- Morfogenia karstica

SECCIONES GEOMORFOLÓGICAS



ESCALAS
HORIZONTAL 1:100.000
VERTICAL 1:10.000



FINANCIADO POR EL PROGRAMA SYSMIN DE LA UNIÓN EUROPEA
AUTORIDAD CONTRATANTE: GOBIERNO DE LA REPÚBLICA DOMINICANA
ORDENADOR NACIONAL PARA LOS FONDOS EUROPEOS DE DESARROLLO