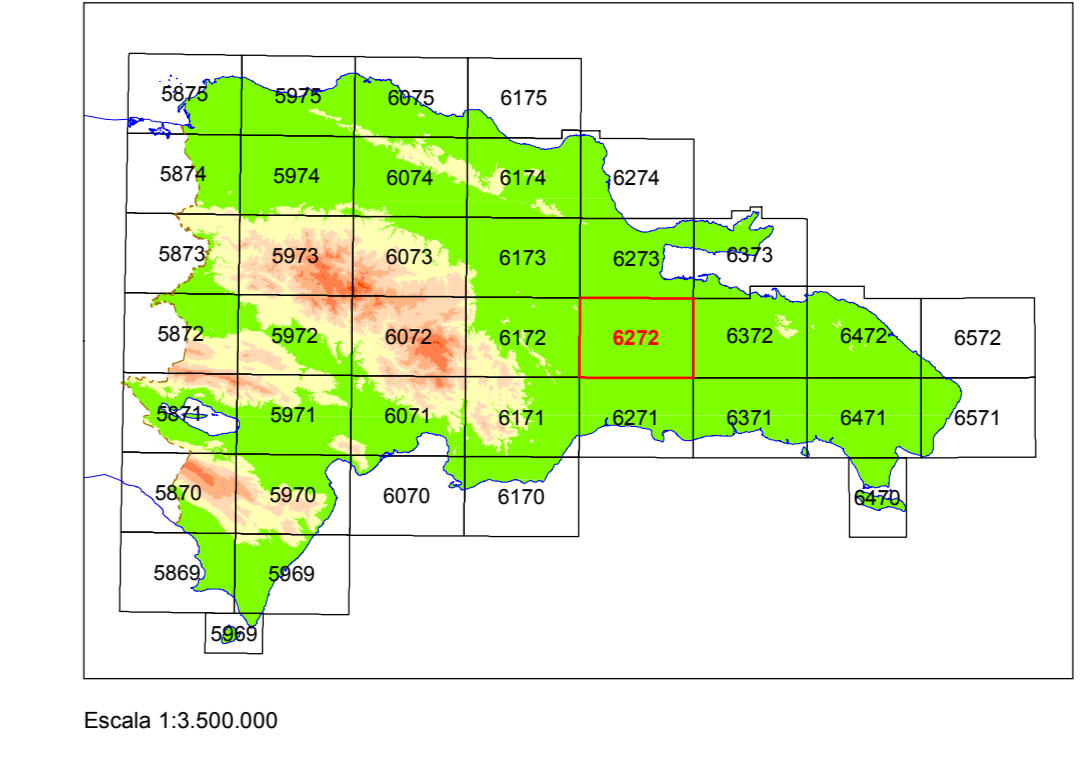


Escala 1:100.000
Proyección y Cuadrícula U.T.M. - Huso 19
Equisidancia de las curvas de nivel: 100 metros
Adaptación y base: Mapa Topográfico 1:50.000
Bases topográficas proporcionadas por la Secretaría de Estado de Medioambiente

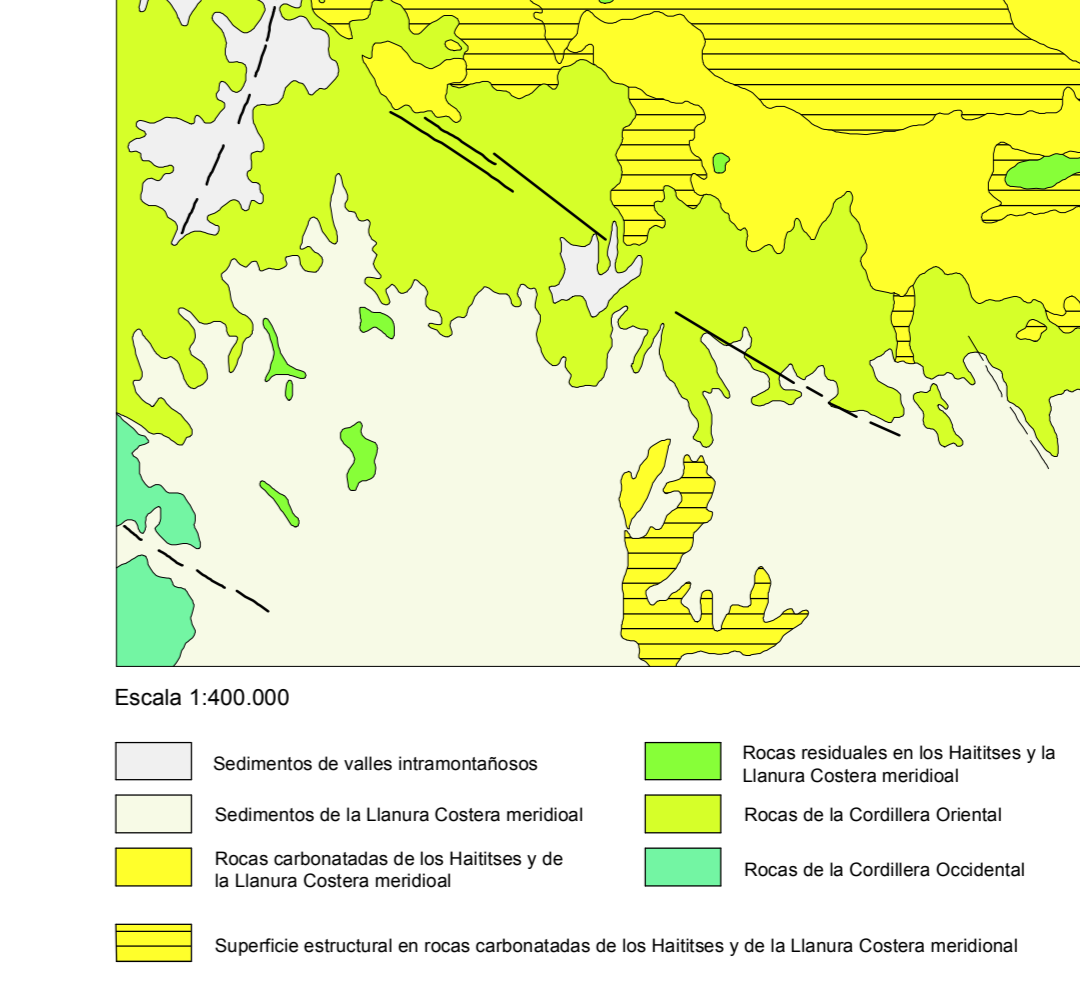
Realizado por el Consorcio IGME-BRGM-INYPSA (2002-2004)
Autor: Alberto Díaz de Neira (INYPSA)
Director del Proyecto: Escobedo Lopera Caballero (IGME)
Supervisión Técnica: UTG-SYSMIN (AURENSA)

- LEYENDA DE FORMAS**
- FORMAS ANTRÓPICAS**
 - Canchales
 - FORMAS POLIGÉNICAS**
 - Superficie de erosión depositada
 - Carreteras
 - Escuinas
 - Plata principal
 - FORMAS POR METEORIZACIÓN QUÍMICA**
 - Surcadero
 - Luzas
 - Campo de lapidos
 - Culebras
 - Áreas con drenaje de tipo subterráneo
 - Cueva
 - Apilamientos
 - Perforaciones
 - Campo de pequeñas dolinas
 - Áreas con dolinas y humos (halófitas)
 - Dolinas
 - Lineas de agua con indicación de hundimiento
 - Linea de agua funcional
 - Campo de grandes dolinas (con indicación de la orientación preferente)
 - Lineas de agua con intensa karstificación
 - Salinas
 - Aserración
 - Lineas de erosión de abstracción
 - FORMAS LACUSTRES Y ENDORREICAS**
 - Lagunas
 - Áreas endorreicas
 - FORMAS FLUVIALES Y DE ESCORRENTA SUPERFICIAL**
 - Redes de drenaje
 - Inundación lineal
 - Lineas de valle
 - Lineas de deposición, abanico aluvial
 - Cárcavas
 - Áreas karstificadas
 - Cañones de cárcavas
 - Culebras y meandros abandonados
 - Canchales de hundimiento
 - FORMACIONES POR METEORIZACIÓN QUÍMICA**
 - Canchales de pedregales, raptos
 - Canchales suaves de pedregales, cascadas
 - Bordes de terraca
 - Yacales
 - Escuinas
 - Lineas de abstracción aluvial
 - Talud de abanico aluvial de baja pendiente
 - Abanico aluvial de alta pendiente
 - Órgano, culebra
 - Dolinas montañosas redondeadas
 - Áreas
 - Erosión lateral del cauce
 - FORMAS GRAVITACIONALES**
 - Cárcavas
 - Culebras de surflejos
 - Hundimientos
 - Cuadras de desmoronamiento
 - ELEMENTOS Y FORMAS ESTRUCTURALES**
 - Lineas de agua con indicación de hundimiento
 - Falla
 - Falla espuesta
 - Escarpes de faja depositada
 - Escarpes de faja en retroceso
 - Frentes montañosos lineal
 - Frentes montañosos de escarpes en talud
 - Abstracción morfológica con control estructural
 - Superficies estructurales
 - Superficies estructurales degradadas
 - Superficies estructurales con relieves endorreicos
 - Escarpes estructurales en capas horizontales
 - Escarpes estructurales en capas monoclinales
 - Culebras
 - Carreteras
 - FORMACIONES SUPERFICIALES**
 - FORMACIONES POR METEORIZACIÓN QUÍMICA**
 - o Arcillas de descalcificación (bordes de dolina, yacales y raptos). Pleistoceno-Holoceno
 - n Coque ferruginoso (derreguización). Pleistoceno-Holoceno
 - m Arcillas rojas (argilización). Pleistoceno-Holoceno
 - i Áreas laminaciones. Terciario-Holoceno
 - FORMACIONES ENDORREICAS**
 - k Lufas (bordes endorreicos). Holoceno
 - FORMACIONES FLUVIALES**
 - j Gravas, arenas y lufas (bordes de valle). Holoceno
 - l Lufas, arenas y gravas (cauces y meandros abandonados). Holoceno
 - h Gravas y arenas (barridos de hundimiento). Holoceno
 - g Lufas, arenas y gravas (conos de deposición y abanico aluvial). Holoceno
 - f Gravas y arenas (terrazas). Pleistoceno-Holoceno
 - e Lufas, arenas y gravas (conos de deposición y abanico aluvial). Pleistoceno-Holoceno
 - d Lufas, gravas y arenas (abancos aluviales de baja pendiente). Pleistoceno
 - FORMACIONES GRAVITACIONALES**
 - c Canchales, lufas y arenas (coluviones). Holoceno
 - b Lufas, cantos y bloques (deslizamientos). Holoceno
 - a Lufas, cantos y bloques (caídas de escombros). Holoceno

ESQUEMA DE SITUACIÓN

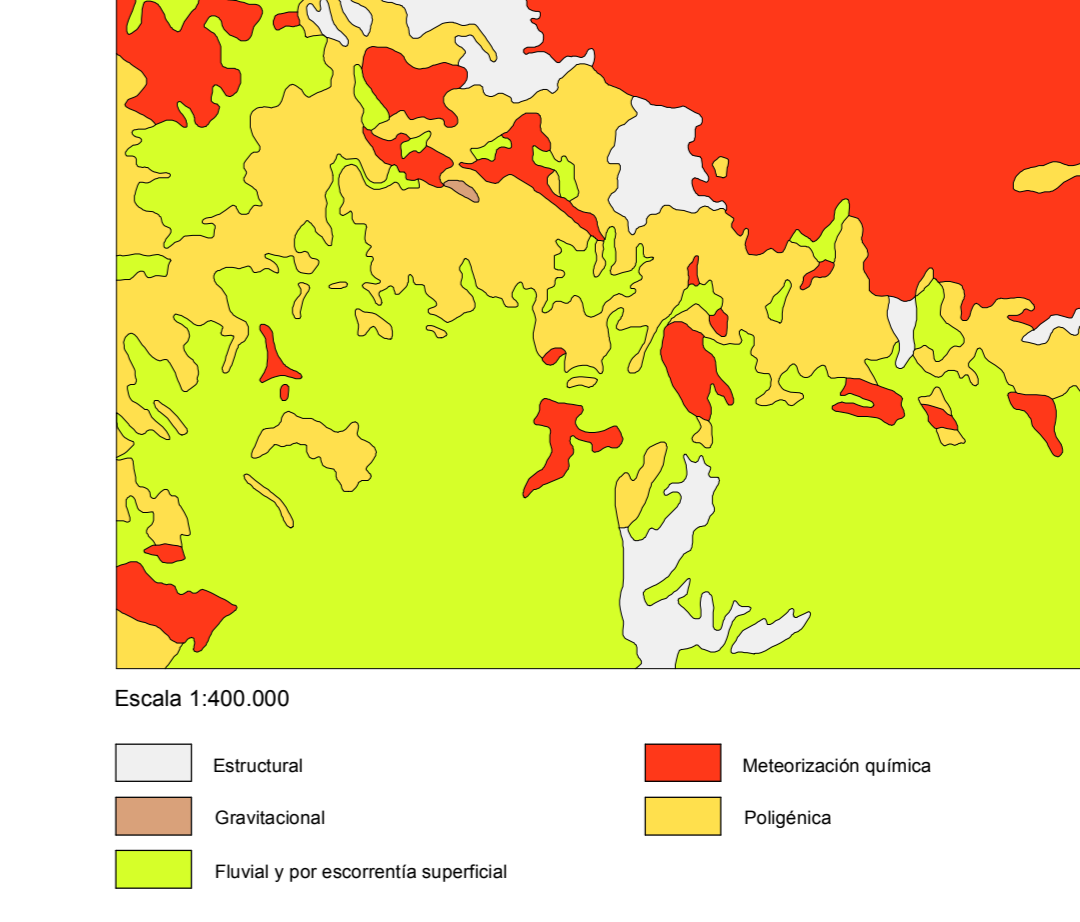


ESQUEMA MORFOESTRUCTURAL



Escala 1:400.000

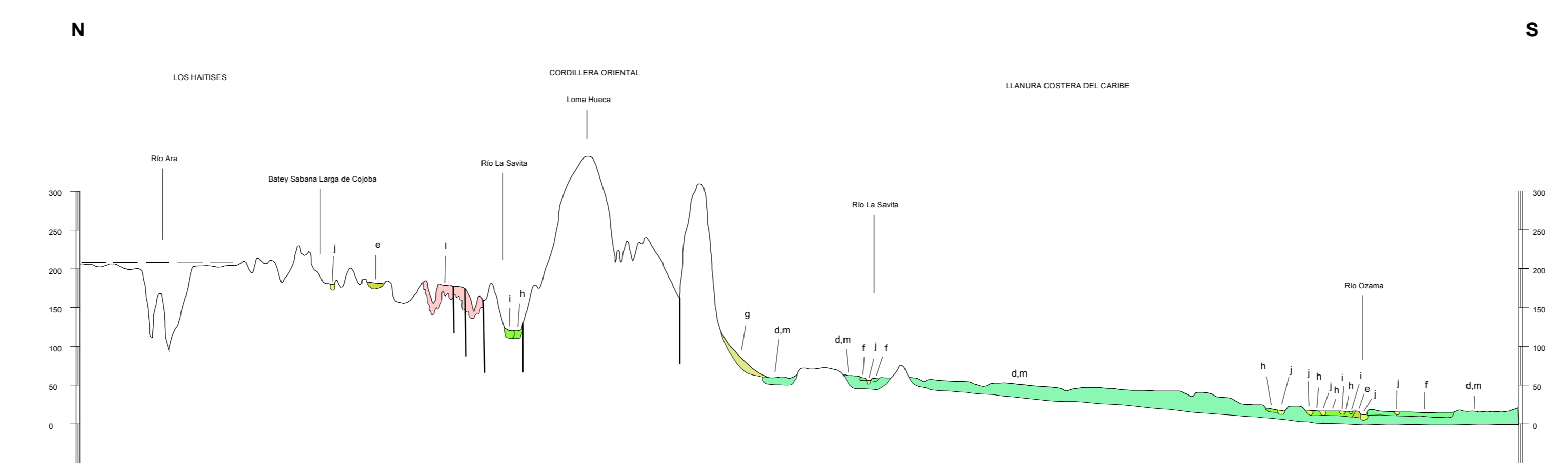
ESQUEMA DE UNIDADES MORFOGENÉTICAS



Escala 1:400.000

SECCIONES GEOMORFOLÓGICAS

SECCIÓN I - I'



SECCIÓN II - II'

