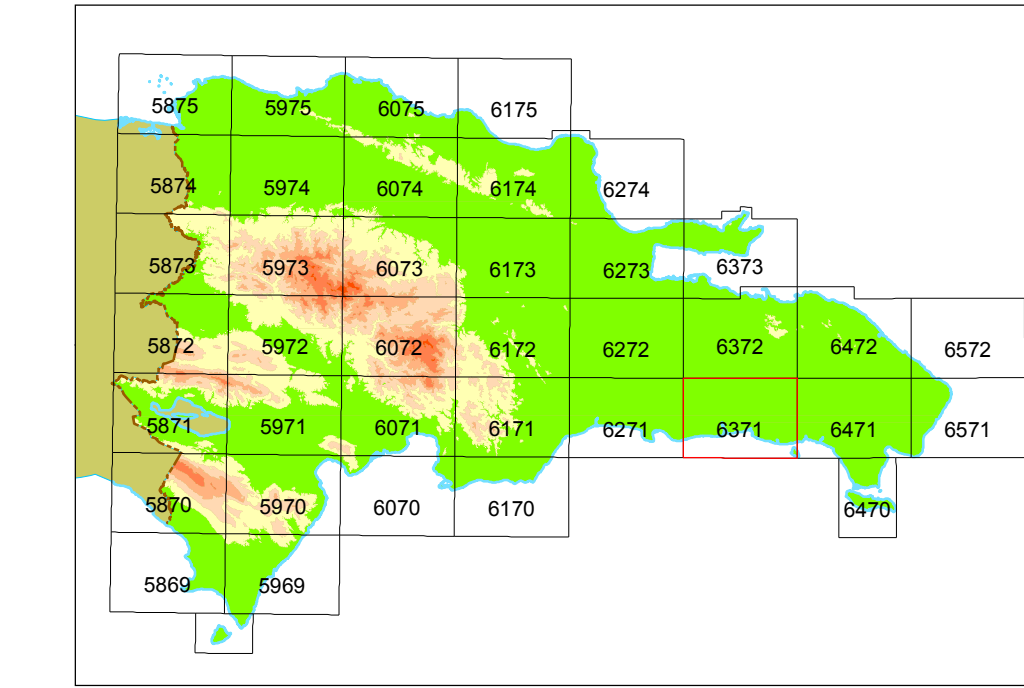


Escala 1:100.000
Proyección y Cuadrícula U.T.M. - Huso 18
Equipamiento de las curvas de nivel 100 metros
Adaptación y base: Mapa Topográfico 1:50.000
Bases topográficas proporcionadas por la Secretaría de Estado de Medio Ambiente

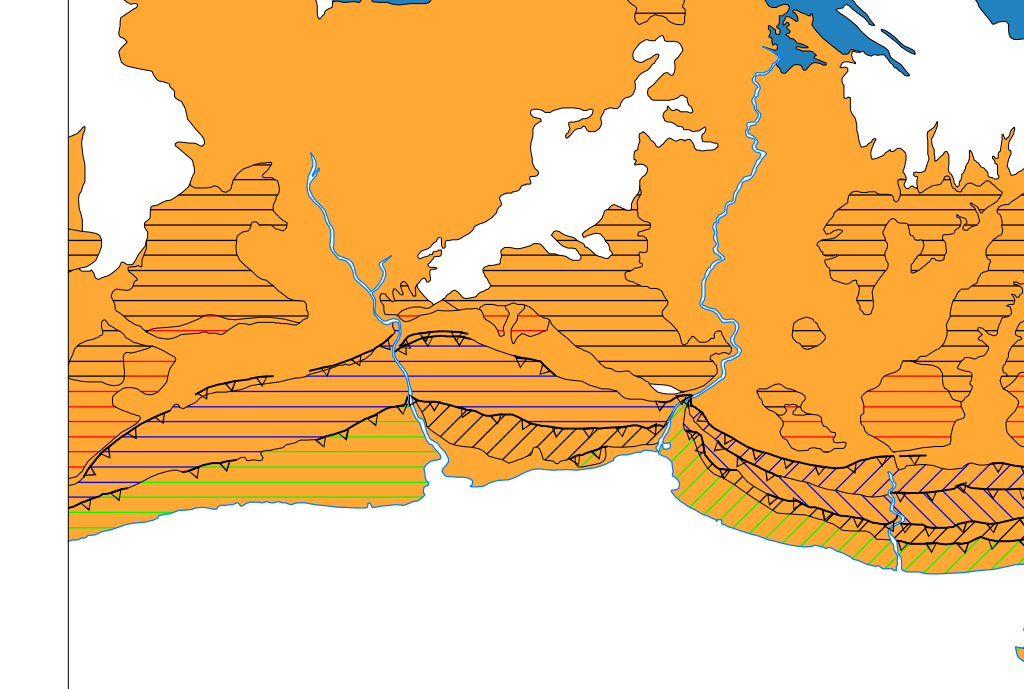
Realizado por el Consorcio IGME-BRGM-INYPSA (2007-2010)
Autor: José Medardo (INYPSA)
Director del Proyecto: Eusebio López Caballero (IGME)
Supervisión Técnica: UTG-SYSMIN (TYPSA)

ESQUEMA DE SITUACIÓN



Escala 1:3.500.000

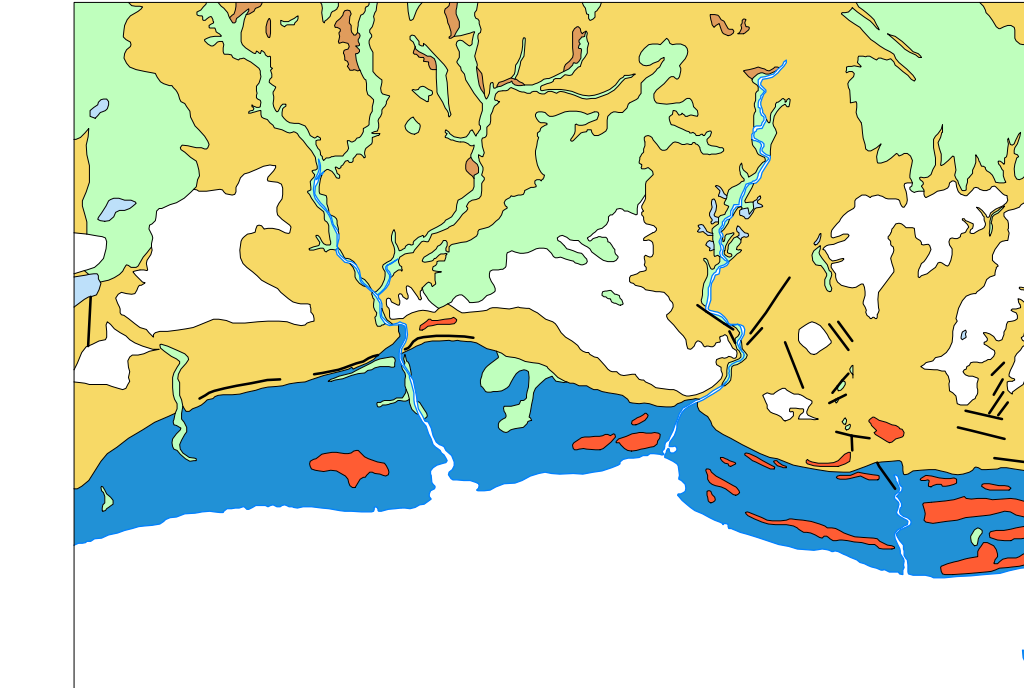
ESQUEMA MORFOESTRUCTURAL



Escala 1:400.000

- CORDILLERA ORIENTAL**
- Rocas carbonatadas y metamórficas, Cretácico
 - Superficie intermedia alta
- LLANURA COSTERA DEL CARIBE**
- Aluviales aluviales y pedregales, Cuaternario
 - Superficie intermedia baja
 - Calizas y margas, Plioceno Cuaternario
 - Superficie inferior
 - Superficies estructurales
 - Superficie inferior alta
 - Superficie superior
 - Superficie superior
 - Superficie intermedia
 - Paleocanchales
 - Superficie inferior baja

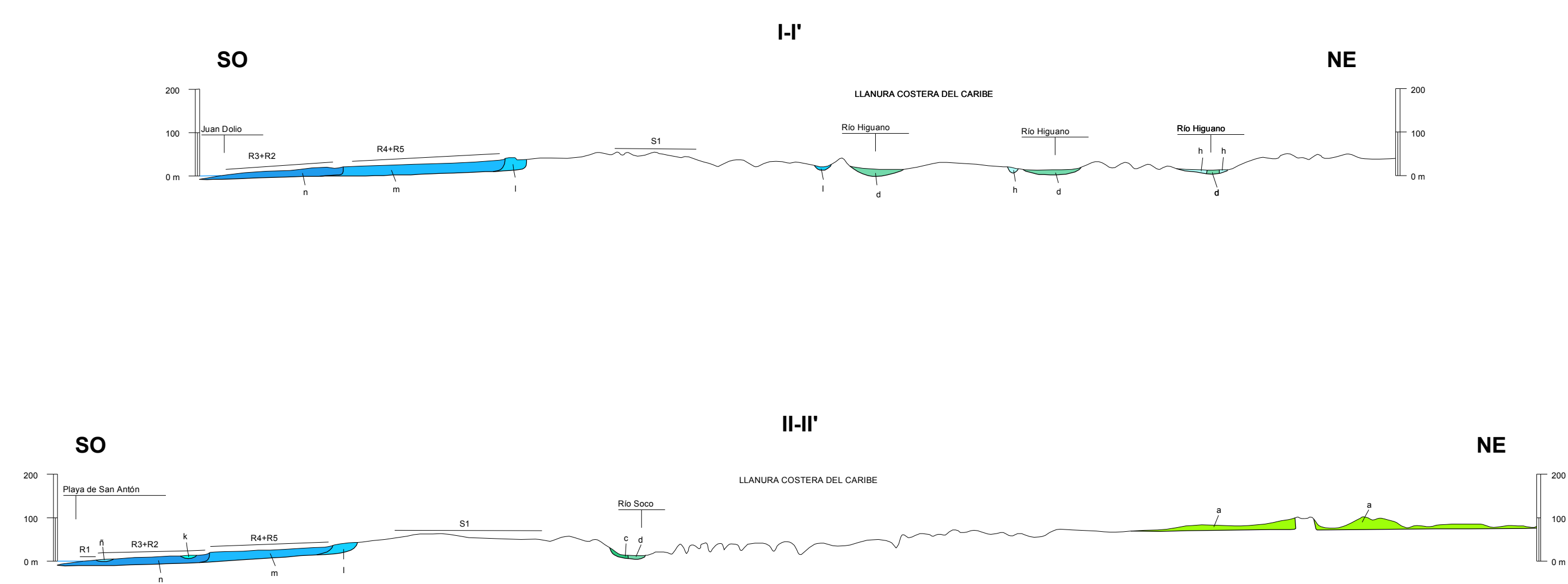
ESQUEMA DE UNIDADES MORFOGENÉTICAS



Escala 1:400.000

- Morfogenésis plegadas
- Morfogenésis por meteorización química
- Morfogenésis lacustre y endorreica
- Superficie fluvial
- Morfogenésis gravitacional
- Morfogenésis estructural, alta
- Morfogenésis marinaitoral

SECCIONES GEOMORFOLÓGICAS



SIMBOLOGÍA

- LEYENDA DE FORMAS**
- ELEMENTOS Y FORMAS ESTRUCTURALES**
- Plataforma y notación de basamento
 - Falla
 - Falla suelta
 - Falla normal con indicación de lado hundido
 - Superficie estructural degradada
 - Elevación estructural en capas morfológicas inferior a 20 m
 - Resaca de capas subterráneas
 - Cresta
- FORMAS GRAVITACIONALES**
- Coladón
- FORMAS FLUVIALES Y DE ESCORRENTA SUPERFICIAL**
- Elevación fluvial inferior a 20 m
 - Arroyado en regadera
 - Insolación lateral en V
 - Insolación frontal en curva
 - Línea de drenaje difusa
 - Canchales
 - Orografía de aguas poco definidas
 - Cárcula fluvial
 - Cárcula fluvial
 - Escalón lateral
 - Canal de deposición
 - Flecha de drenaje
 - Abanico aluvial
 - Canal principal
 - Yerba
 - Abanico Coladón
 - Pancho de valle

LEYENDA

- FORMAS LACUSTRE Y ENDORREICO**
- Charca
 - Laguna permanente
 - Laguna estacional
- FORMAS MARINO LITORAL**
- Acantilado inferior a 20 m
 - Acantilado faja
 - Plataforma de erosión degradada
 - Piñón de arena
 - Cuervo litoral
 - Banco de arena
 - Mareta, tap, alga, mangle
 - Alfombra, laguna costera
 - Alfombra costanera o desecada
 - Banca de alúvulos
 - Canal de marea
 - Canal de marea aborotado
 - Construcciones litorales
 - Laguna
- FORMAS POR METEORIZACIÓN QUÍMICA**
- Pequeña dolina
 - Canchales de pequeños dolinas
 - Dolina con fondo plano
 - Uvala
 - Dolina capturada
 - Laguna semicubierta
 - Campo de lapidas
- FORMAS ANTRÓPICAS**
- Molecón
- FORMACIONES SUPERFICIALES**
- Lineas y curvas (abancos de lago pedregales)
 - Abanicos y curvas (abancos aluviales) Pleistoceno
 - Lineas, abanicos y curvas (Chiricua alta) Pleistoceno
 - Lineas, abanicos y curvas (Chiricua baja) Pleistoceno
 - Lineas con curvas (El Moral) Pleistoceno
 - Lineas con curvas (Flecha de valle) Pleistoceno
 - Lineas con curvas (Cerro de Suesidio) Pleistoceno
- FORMACIONES LACUSTRE Y ENDORREICO**
- Laguna gran (Lagoa paraguana y laguna desecada) Pleistoceno
 - Laguna gran y Llanura Aluvial paraguana y laguna Pleistoceno
- FORMACIONES POR METEORIZACIÓN QUÍMICA**
- Abanicos (Abanicos de escarificación) Pleistoceno Pleistoceno
- FORMACIONES MARINO LITORAL**
- Calizas (Terrazas 1 m) Pleistoceno
 - Calizas (Terrazas 10 m) Pleistoceno
 - Calizas (Terrazas 20 m) Pleistoceno
 - Calizas (Terrazas 25 m) Pleistoceno
 - Calizas (Terrazas 30 m) Pleistoceno
 - Calizas (Terrazas 30-35 m) Pleistoceno
 - Calizas (Terrazas 30-35 m) Pleistoceno
 - Lineas negras y arena (Laguna costera intermedia) Pleistoceno
 - Linea negra (Laguna costera)
 - Abanicos y curvas (abancos) Pleistoceno
 - Lineas carbonatadas vegetadas (Mareta tap, mangle) Pleistoceno
 - Abanicos y curvas (Cerro de Suesidio) Pleistoceno
- FORMACIONES GRAVITACIONALES**
- Coladón y coladón (Coladón) Pleistoceno