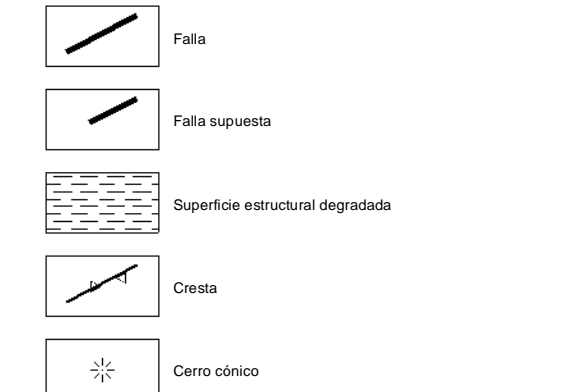


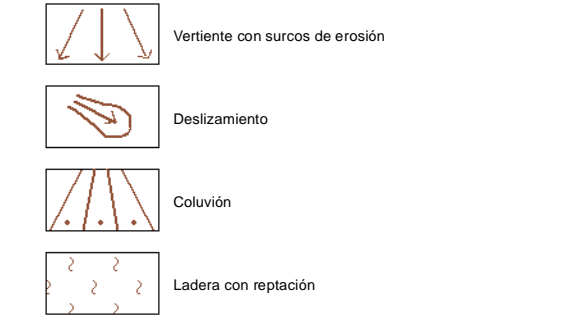
**SIMBOLOGÍA**

**LEYENDA DE FORMAS**

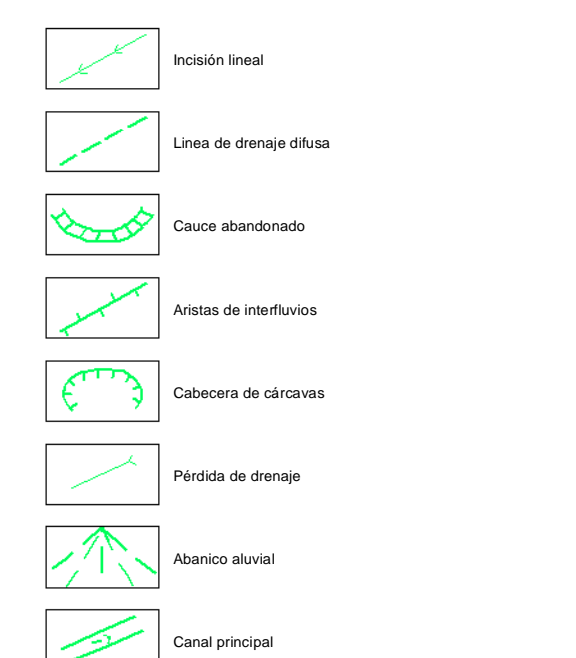
**ELEMENTOS Y FORMAS ESTRUCTURALES**



**FORMAS GRAVITACIONALES**



**FORMAS FLUVIALES Y DE ESCORRENTÍA SUPERFICIAL**



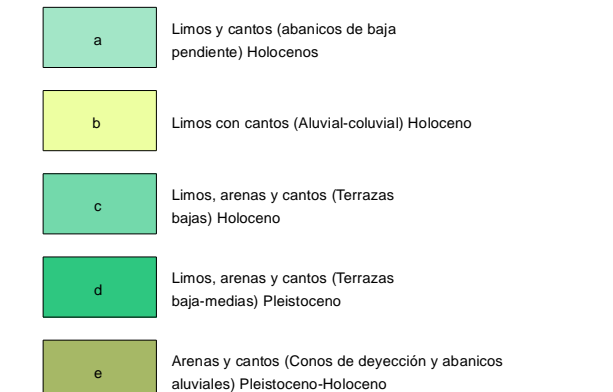
**FORMAS ANTRÓPICAS**



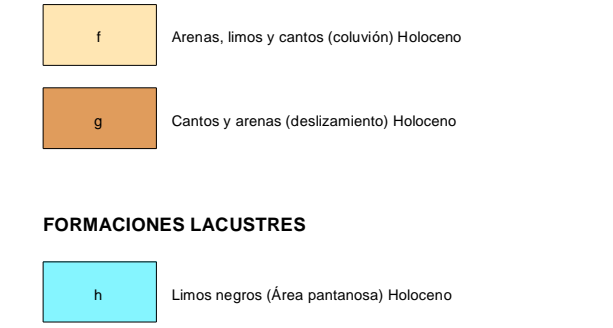
**LEYENDA**

**FORMACIONES SUPERFICIALES**

**FORMACIONES FLUVIALES Y DE ESCORRENTÍA SUPERFICIAL**



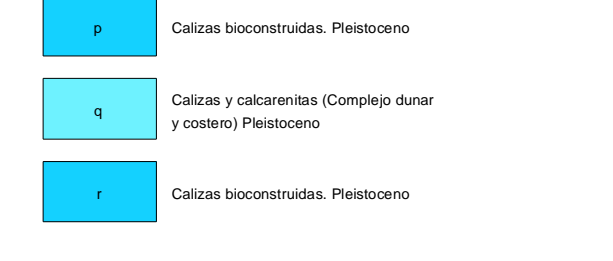
**FORMACIONES GRAVITACIONALES**



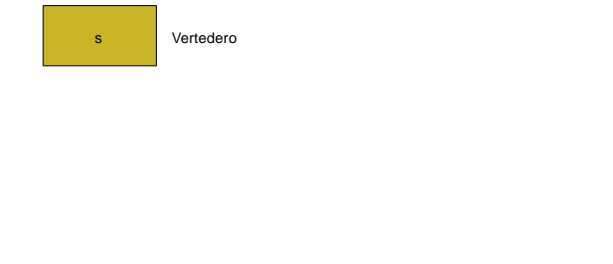
**FORMACIONES LACUSTRES**



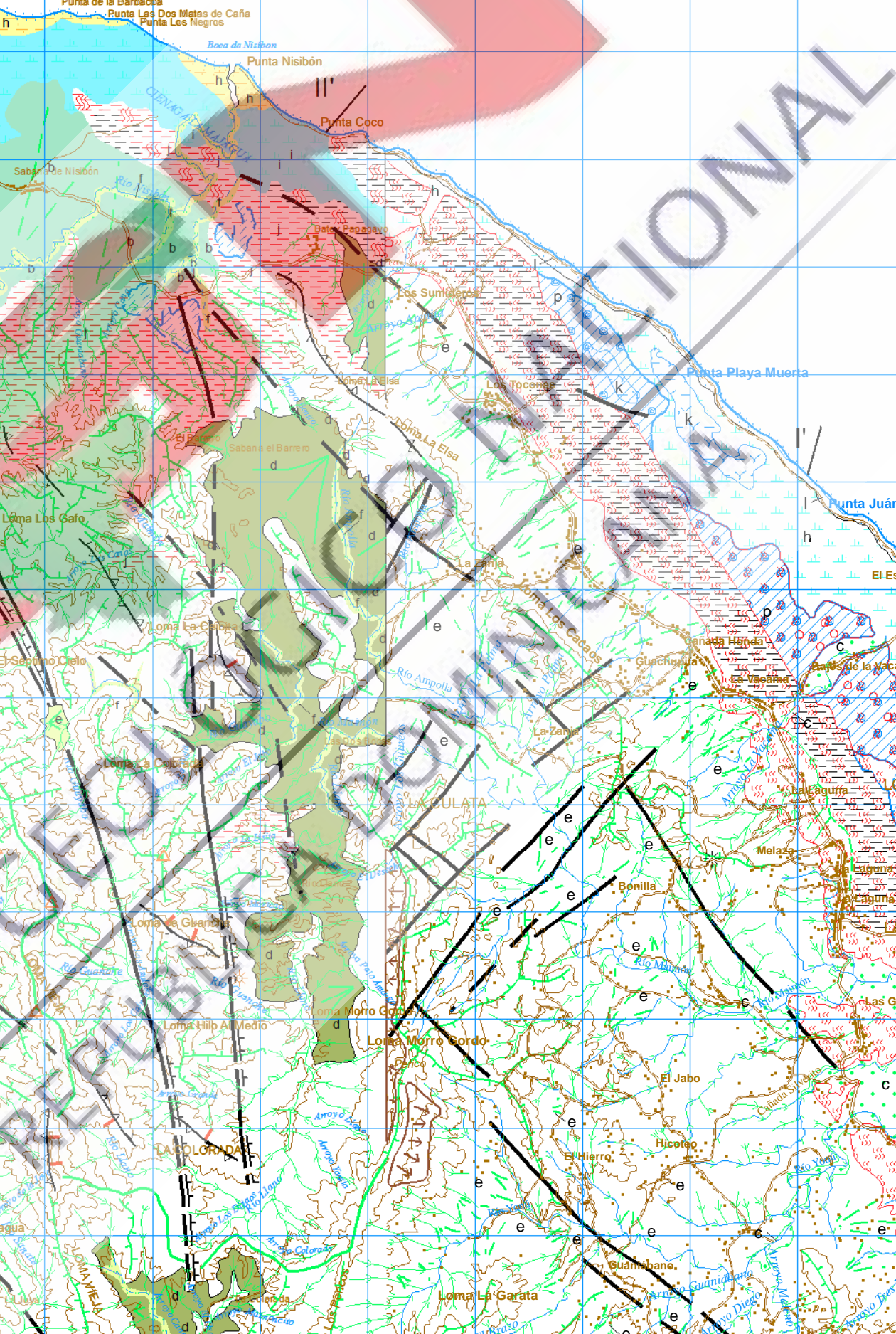
**FORMACIONES POR METEORIZACIÓN QUÍMICA**



**FORMACIONES MARINAS LITORALES**



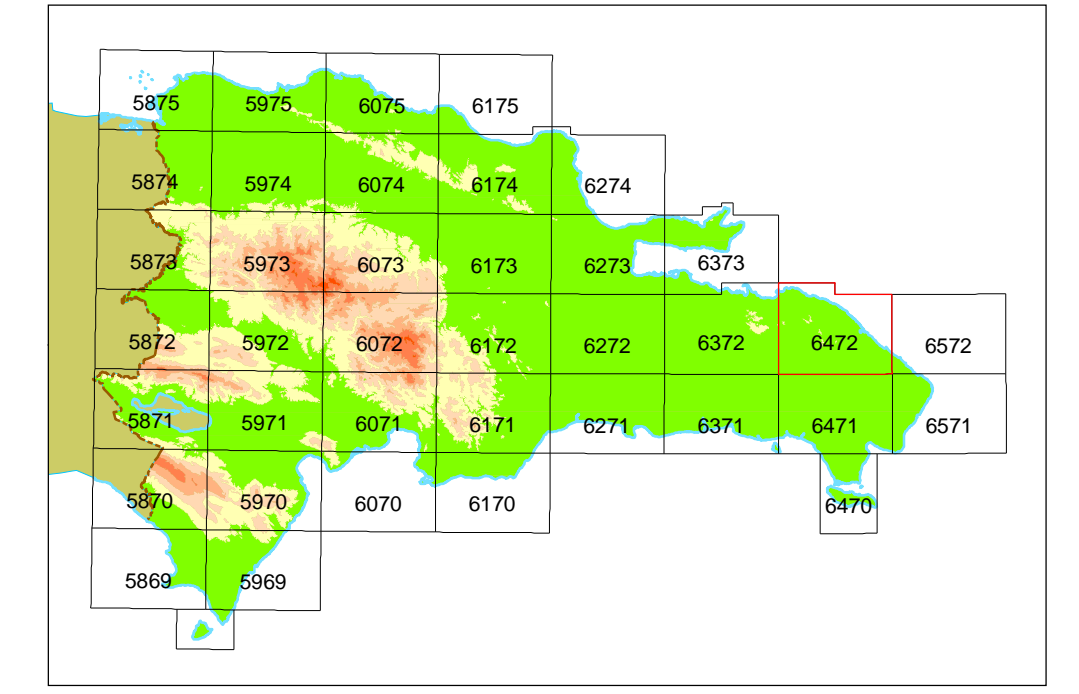
**FORMACIONES ANTRÓPICAS**



Proyección y Cuadrícula U.T.M. - zona 18  
Escala horizontal de las curvas de nivel: 1:50.000  
Adaptación y base: Mapa Topográfico 1:50.000  
Bases topográficas proporcionadas por la Secretaría de Estado de Medio Ambiente

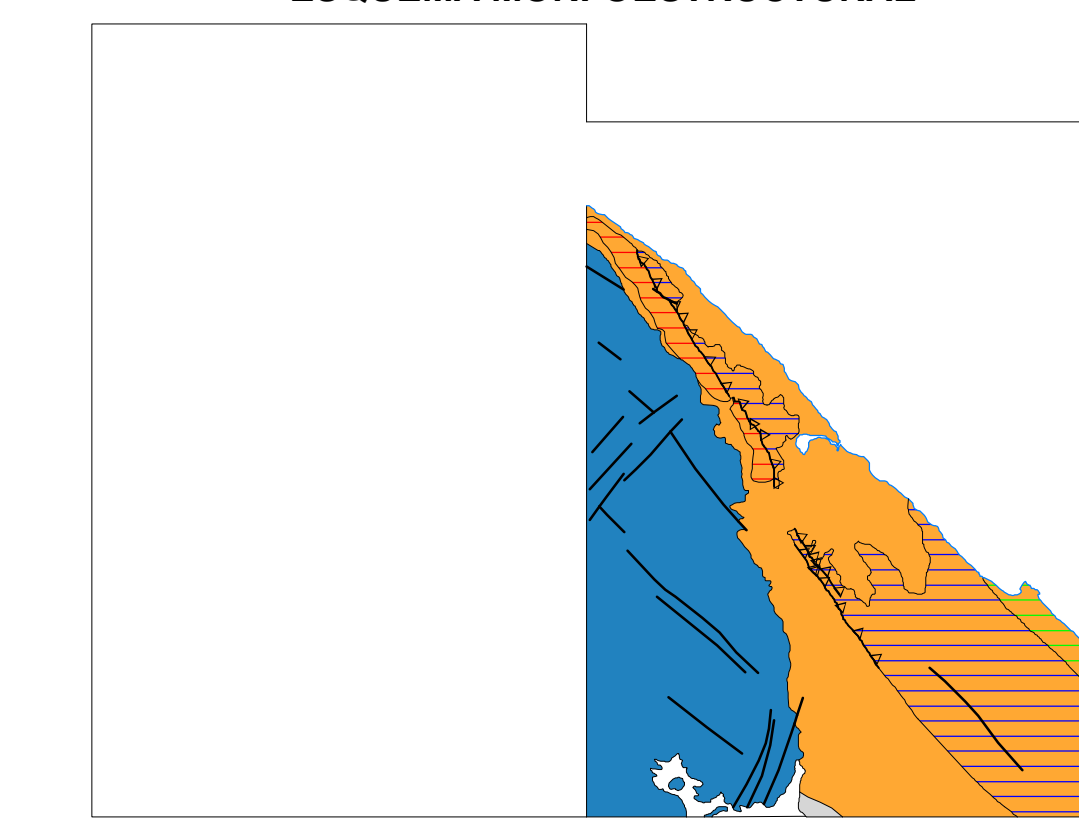
Realizado por el Consorcio IGME-BRGM-INYPSA (20027-2010)  
Autor: José Meléndez (INYPSA)  
Director del Proyecto: Eusebio Lopera Caballero (IGME)  
Supervisión Técnica: LUG-SYSMIN (TYPSA)

**ESQUEMA DE SITUACIÓN**



Escala 1:3.500.000

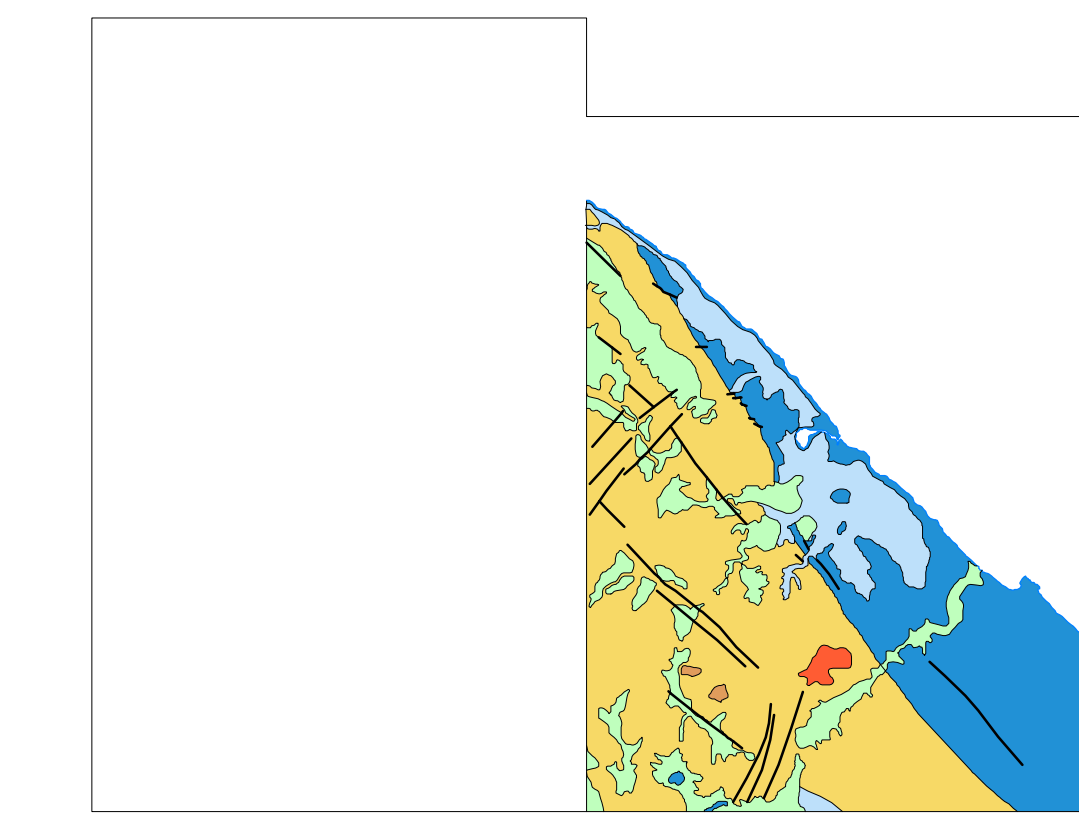
**ESQUEMA MORFOESTRUCTURAL**



Escala 1:400.000

- CORDILLERA ORIENTAL**  
Rocas carbonatadas y metamórficas: Cretácico
- LLANURA COSTERA DEL CARIBE**  
Aluviales aluviales y glacia: Cuaternario
- Área endorreica: Cuaternario
- Calizas y margas: Plioceno-Cuaternario
- Superficie superior
- Superficies intermedia
- Superficie inferior
- Paleoacantilado

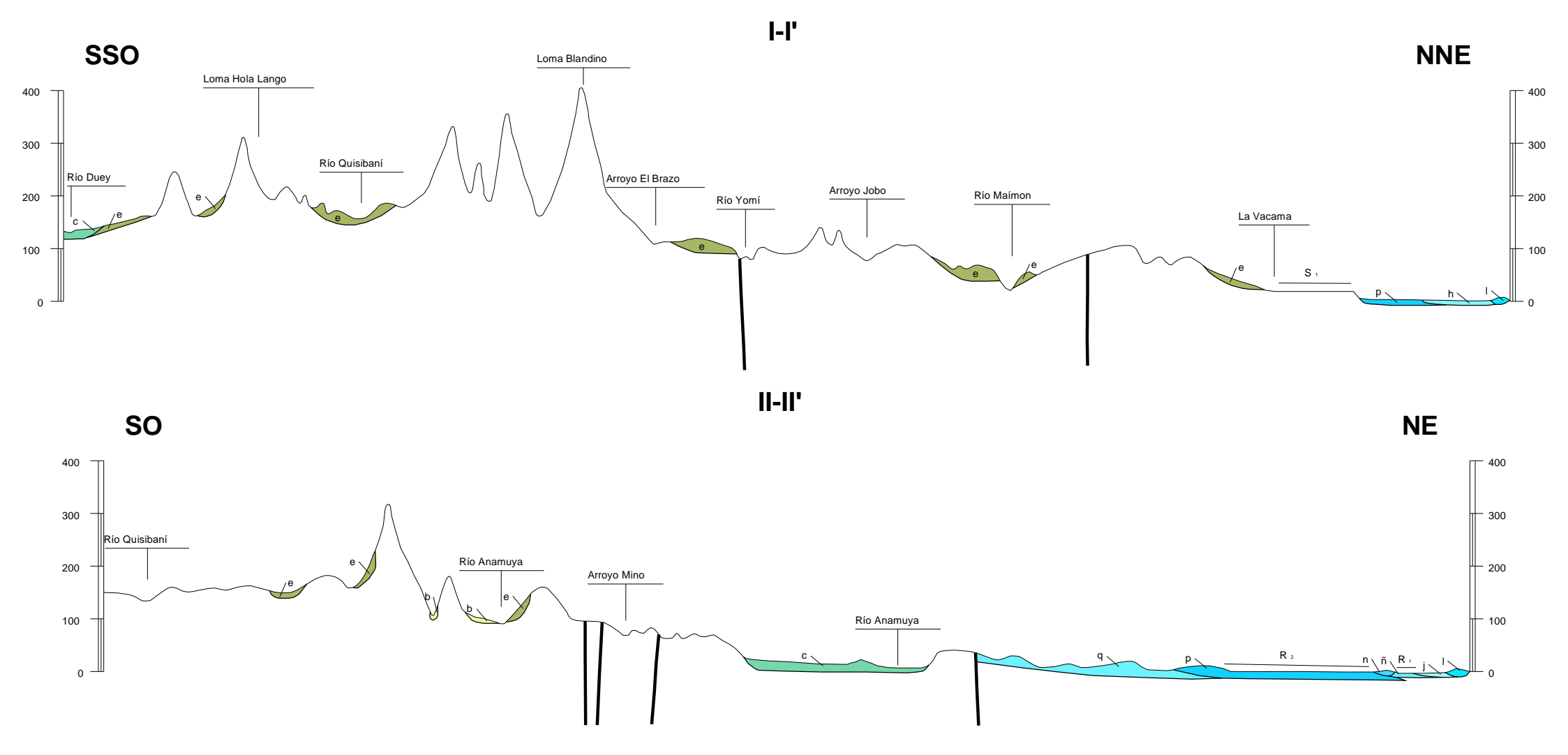
**ESQUEMA DE UNIDADES MORFOGENÉTICAS**



Escala 1:400.000

- Morfogénesis púlsica
- Morfogénesis por meteorización química
- Morfogénesis lacustre y endorreica
- Morfogénesis fluvial
- Morfogénesis gravitacional
- Morfogénesis estructural, tectónica
- Morfogénesis marina-litoral

**SECCIONES GEOMORFOLÓGICAS**



ESCALA HORIZONTAL 1:100.000  
VERTICAL 1:10.000

