



SERVICIO GEOLÓGICO NACIONAL
REPÚBLICA DOMINICANA

SERVICIO GEOLÓGICO NACIONAL -SGN-

RESTAURACIÓN

5873

MAPA DE PROCESOS ACTIVOS DE LA REPÚBLICA DOMINICANA
ESCALA 1:100.000

LEYENDA DE PROCESOS ACTIVOS

INUNDACIÓN Y SEDIMENTACIÓN

- FLUJIAL Y DE ESCORRENTÍA SUPERFICIAL**
- Fondos planos de valles secundarios
 - Fondos de valles secundarios
 - Canales fluviales de estaje

EROSIÓN

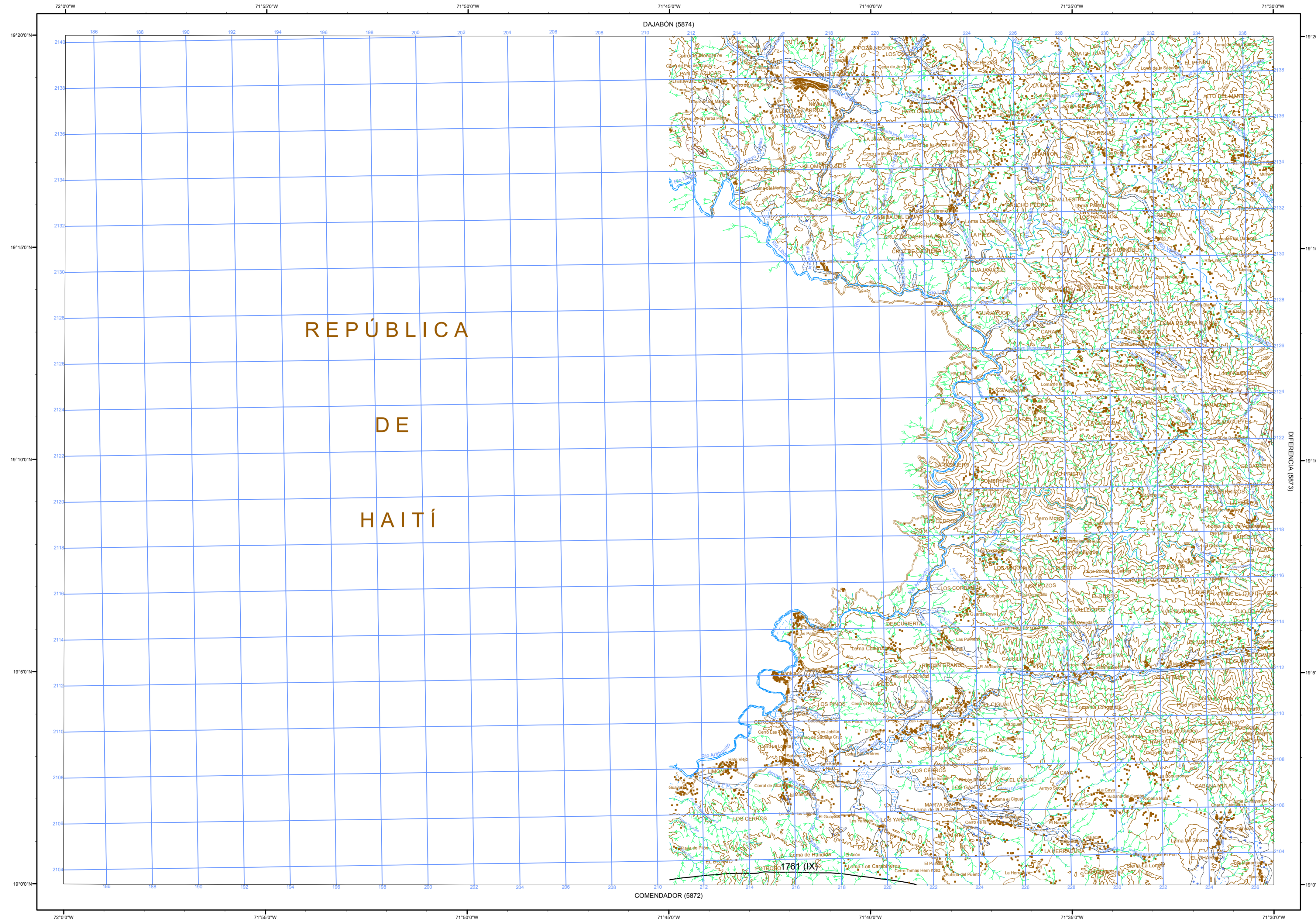
- FLUJIAL Y DE ESCORRENTÍA SUPERFICIAL**
- Cárcavas
 - Erosión vertical del lecho, incisión lineal, drenajes principales

MOVIMIENTOS DE LADERA

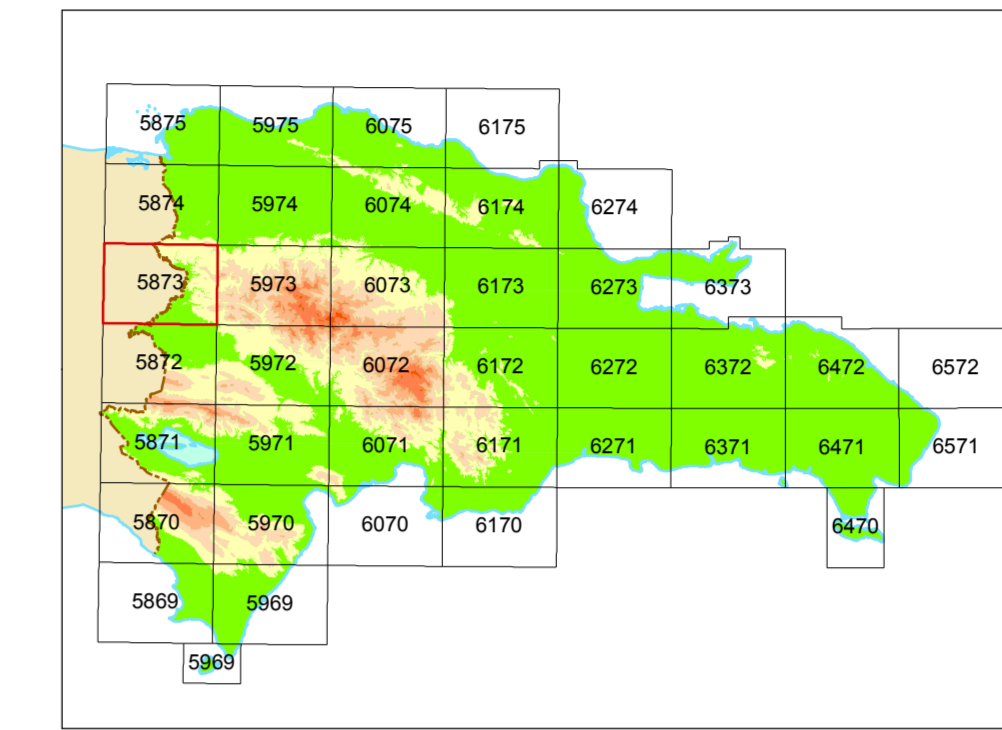
- Cieiras de despegue
- Deslizamientos traslacionales sencillos
- Deslizamientos rotacionales
- Colusión

ACTIVIDAD SÍSMICA

- 1870 (VI) Isolasia con indicación de año e intensidad (Datos procedentes Pro. Sysmin)
- Contorno de zona afectada por un proceso de carácter deposicional

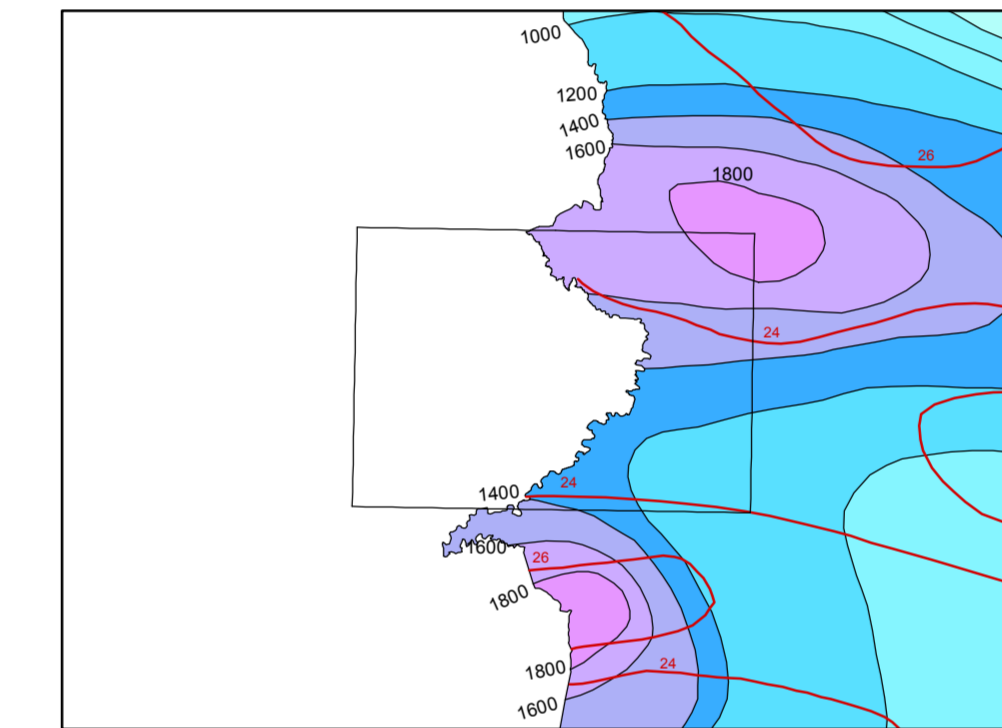


SITUACIÓN GEOGRÁFICA



Escala 1:3.500.000

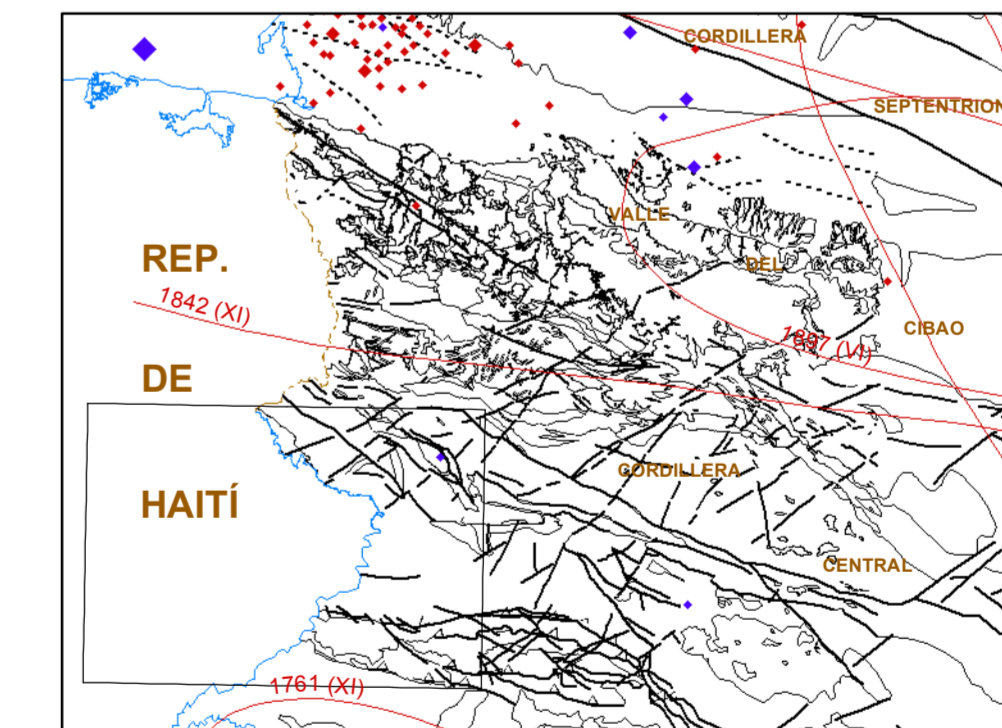
ESQUEMA CLIMÁTICO



Escala 1:1.000.000

- 20 Isotherma media anual (en °C)
- 1800 Isoyeta media anual (en mm)

ESQUEMA SISMOTECTÓNICO



Escala 1:1.000.000

- Isolasias con indicación de año e intensidad
- Hipocentros someros < 20 km
- Hipocentros entre 20 y 60 km



FINANCIADO POR EL PROGRAMA SYSMIN DE LA UNIÓN EUROPEA
AUTORIDAD CONTRATANTE: GOBIERNO DE LA REPÚBLICA DOMINICANA
ORDENADOR NACIONAL PARA LOS FONDOS EUROPEOS DE DESARROLLO

Escala 1:100.000

Proyección y Cuadrícula U.T.M. - huso 19
Equidistancia de las curvas de nivel 100 metros
Adaptación y base: Mapa Topográfico 1:50.000
Bases topográficas proporcionadas por la Secretaría de Estado de Medioambiente

Realizado por el Consorcio IGME-BRGM-INYPSA (2002-2004)
Autor: Juan Escuer (INYPSA)
Director del Proyecto: Marc Joubert (BRGM)
Supervisión Técnica: LTG-SYSMIN (AURENSA)