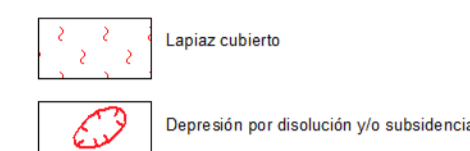
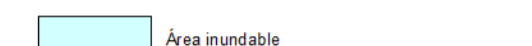


LEYENDA DE PROCESOS ACTIVOS

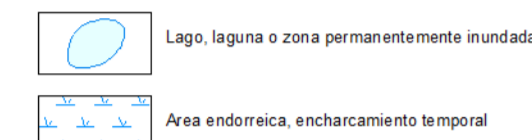
ACTIVIDAD ASOCIADA A LITOLOGÍAS ESPECÍFICAS



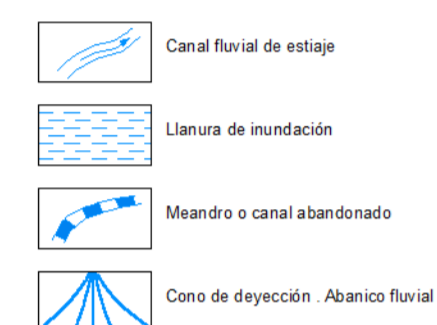
INUNDACIÓN Y SEDIMENTACIÓN



LACUSTRE Y ENDORREICO

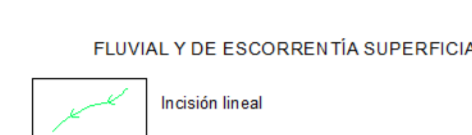


FLUVIAL Y DE ESCORRENTÍA SUPERFICIAL



Contorno de zona afectada por un proceso de carácter deposicional

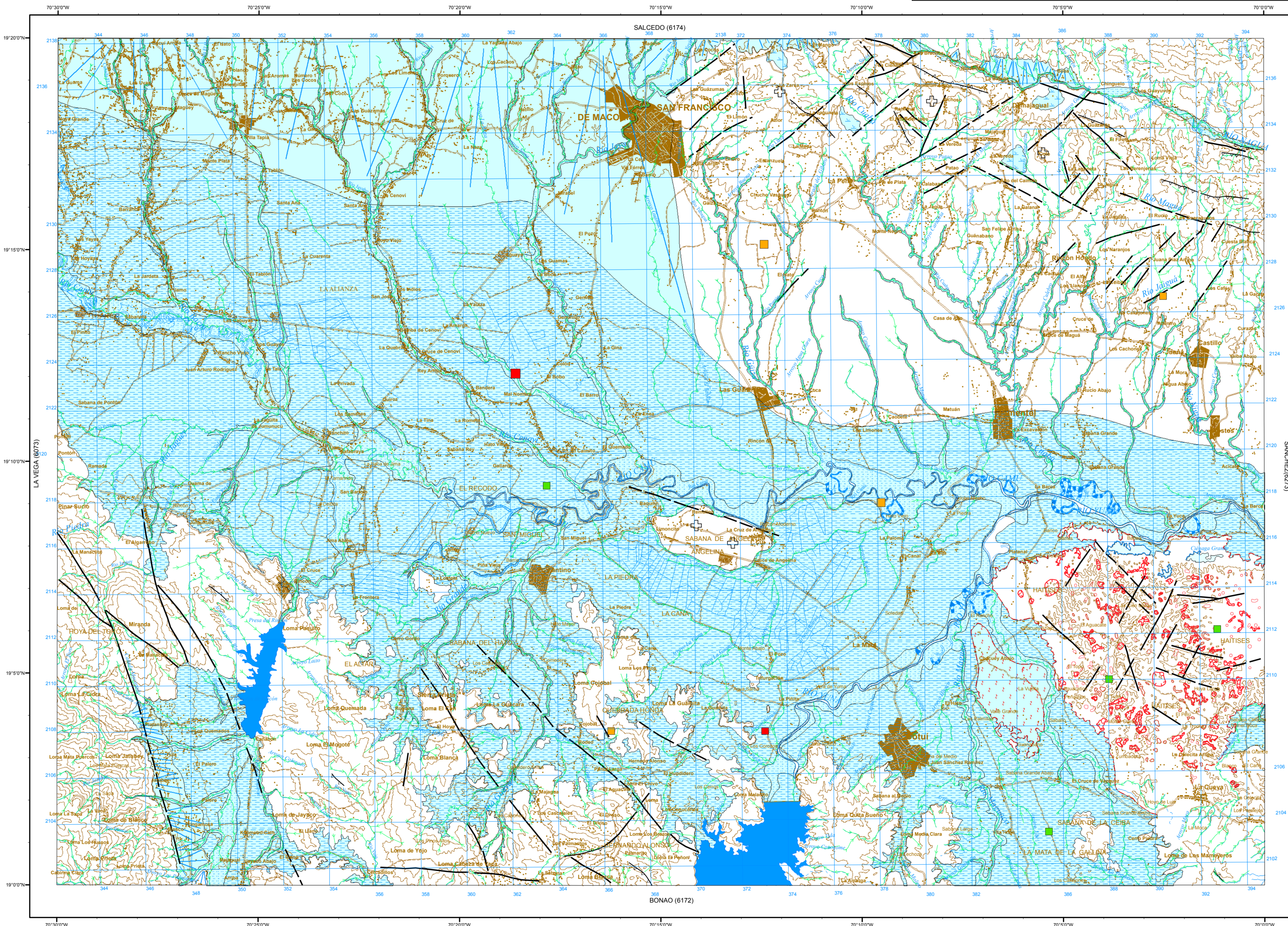
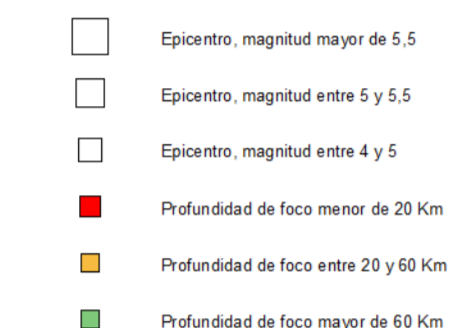
EROSIÓN



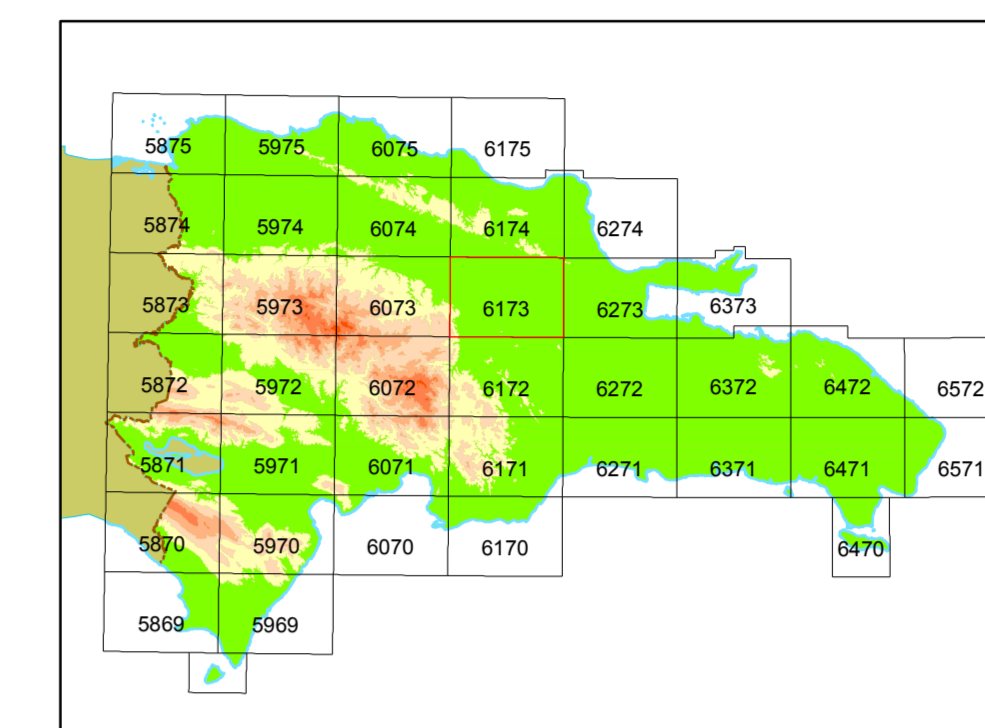
ACTIVIDAD NEOTECTÓNICA



ACTIVIDAD SÍSMICA

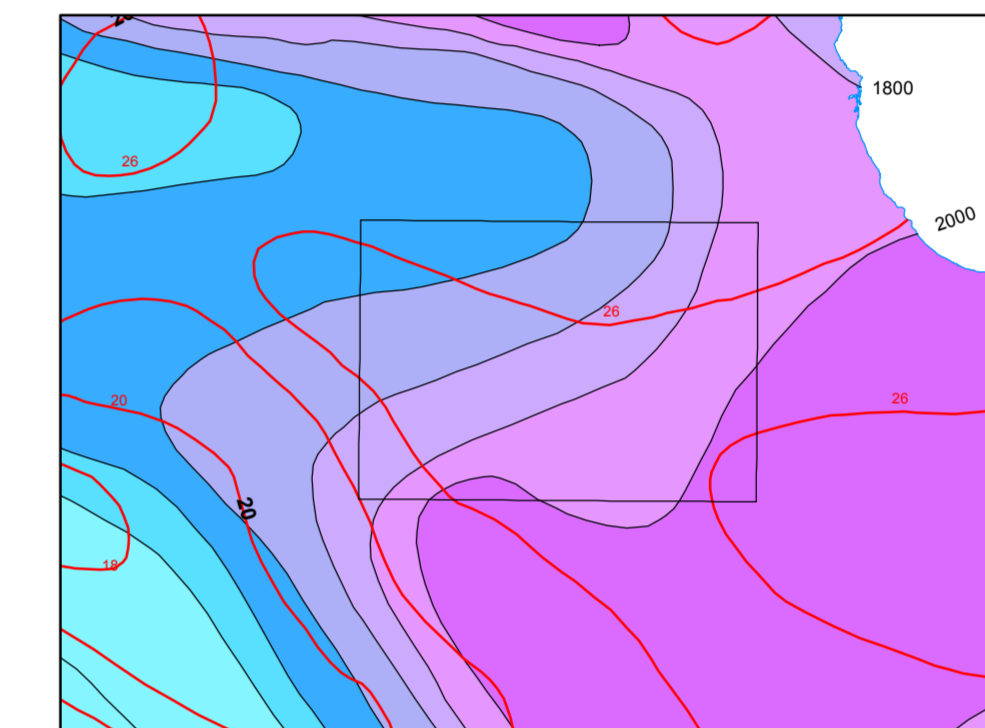


SITUACIÓN GEOGRÁFICA



Escala 1:3.500.000

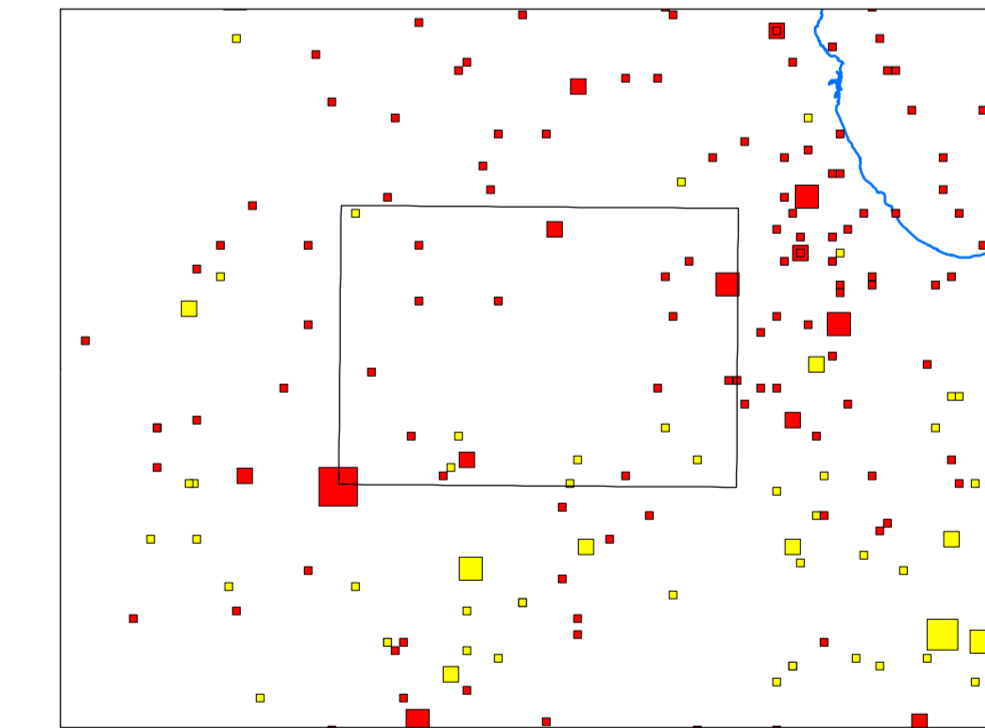
ESQUEMA CLIMÁTICO



Escala 1:1.000.000

— 25 — Isotherma media anual (en °C)  
— 1800 — Isoyeta media anual (en mm)

ESQUEMA SISMOTECTÓNICO



Escala 1:1.000.000

□ Magnitud 8  
□ Magnitud 7  
□ Magnitud 6  
□ Magnitud 5  
□ Magnitud 4  
□ Magnitud 3  
■ Profundidad de foco < 60 km  
■ Profundidad de foco > 60 km



FINANCIADO POR EL PROGRAMA SYSMIN II DE LA UNIÓN EUROPEA  
AUTORIDAD CONTRATANTE: GOBIERNO DE LA REPÚBLICA DOMINICANA  
ORDENADOR NACIONAL PARA LOS FONDOS EUROPEOS DE DESARROLLO

Escala 1:100.000  
Proyección y Cuadrícula U.T.M. - huso 19  
Equidistancia de las curvas de nivel: 100 metros  
Adaptación y base: Mapa Topográfico 1:50.000  
Bases topográficas proporcionadas por la Secretaría de Estado de Medioambiente

Realizado por el Consorcio IGME-BRGM-INYPSA (2007-2010)  
Autor: Joan Escuer (INYPSA)  
Director del Proyecto: Eusebio Lopera Caballero (IGME)  
Supervisión Técnica: UTG-SYSMIN (TYPSA)