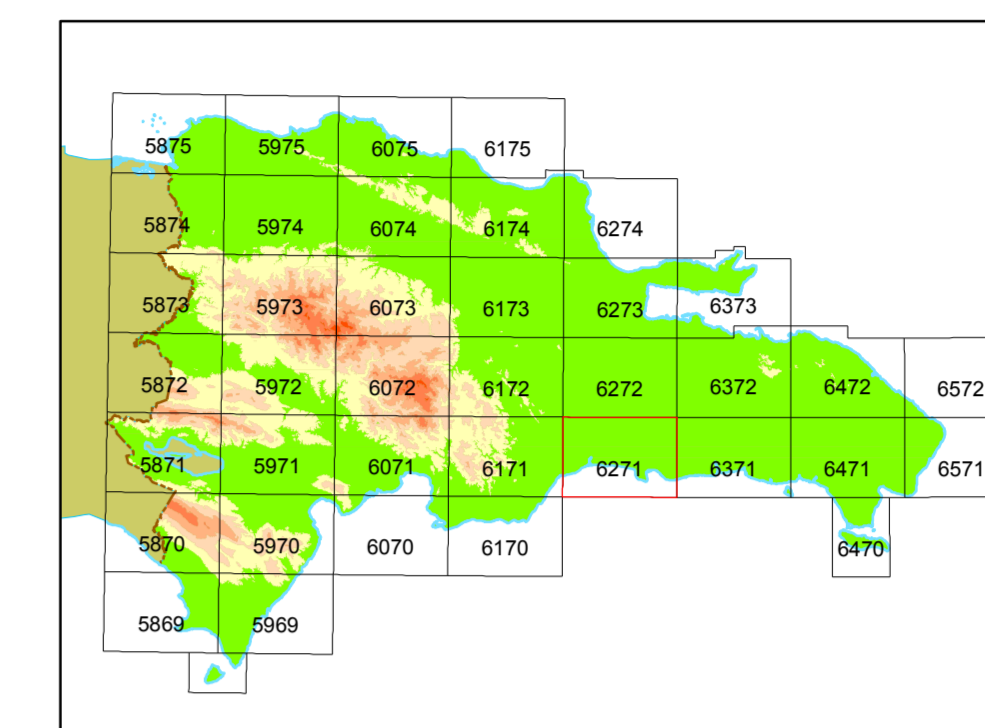
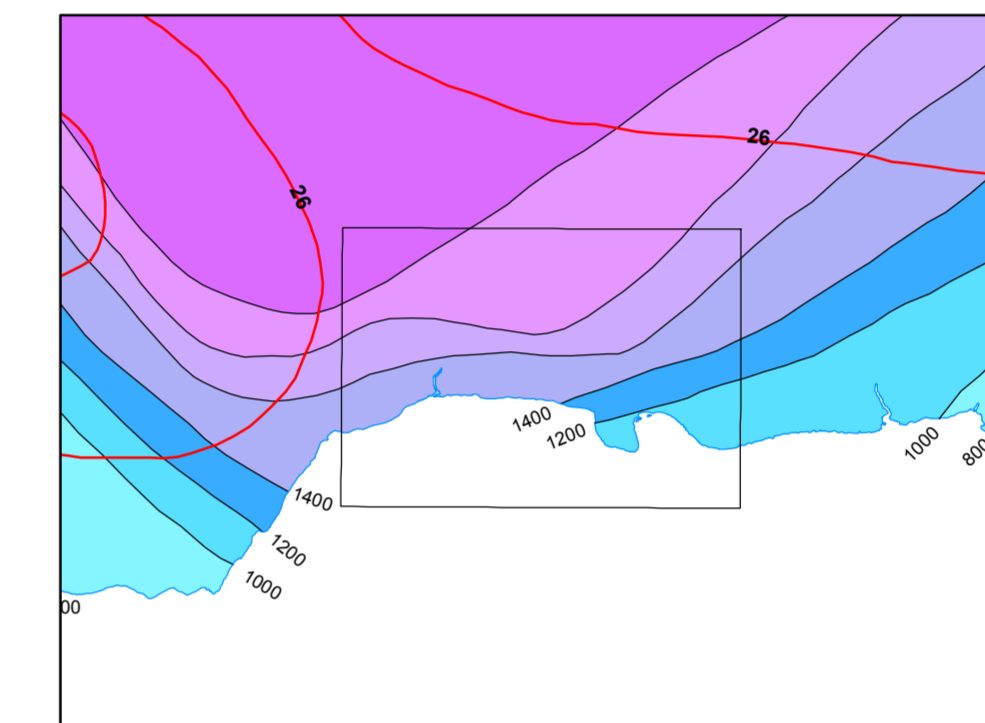


SITUACIÓN GEOGRÁFICA



Escala 1:3.500.000

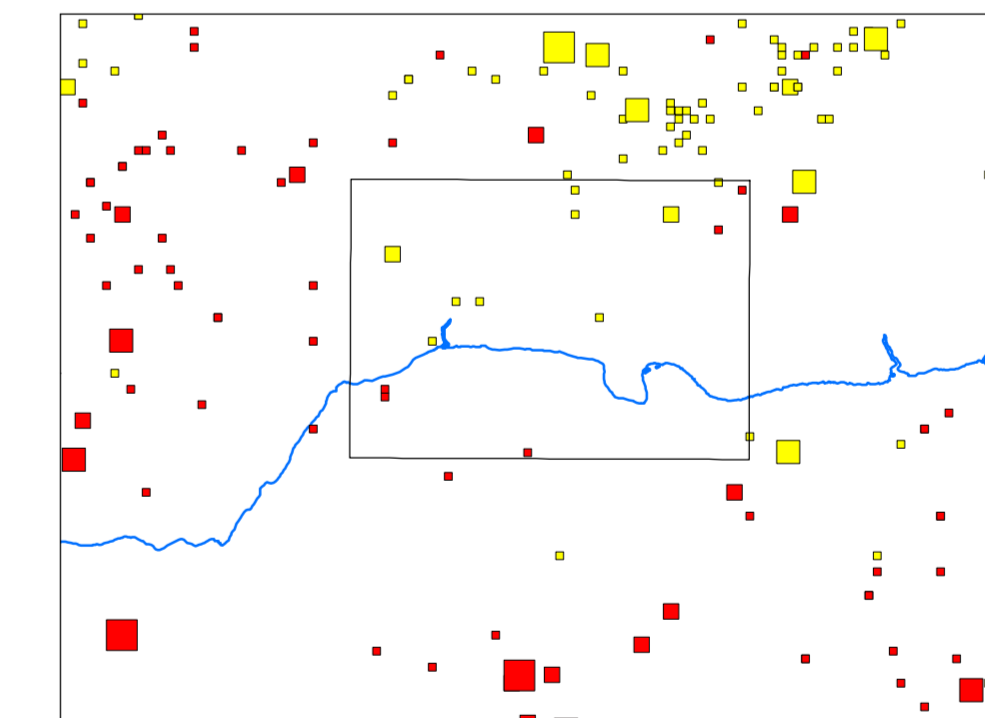
ESQUEMA CLIMÁTICO



Escala 1:1.000.000

— 26 — Isotherma media anual (en °C)
— 1800 — Isoyeta media anual (en mm)

ESQUEMA SISMOTECTÓNICO



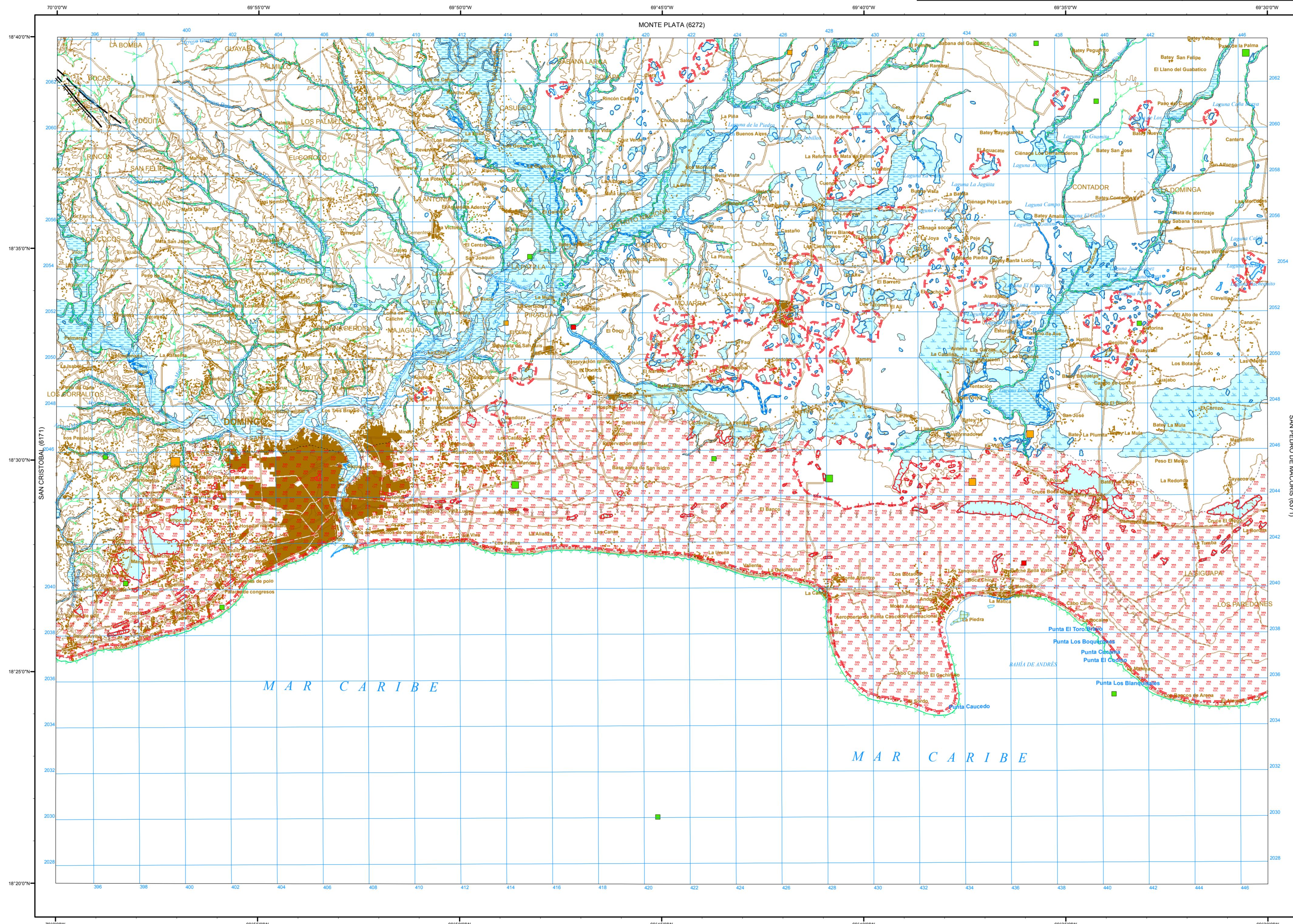
Escala 1:1.000.000

□ Magnitud 8
□ Magnitud 7
□ Magnitud 6
□ Magnitud 5
□ Magnitud 4
□ Magnitud 3
■ Profundidad de foco < 60 km
■ Profundidad de foco > 60 km

LEYENDA DE PROCESOS ACTIVOS

- ACTIVIDAD ANTRÓPICA**
 - Zona ganada al mar
- ACTIVIDAD ASOCIADA A LITOLOGÍAS ESPECÍFICAS**
 - Depresión por dilatación
 - Área con depresiones por dilatación en representación individualizada
 - Lapaz erosivo
 - Límite de área con depresiones por dilatación del subsuelo
- INUNDACIÓN Y SEDIMENTACIÓN**
 - Área inundable
- LACUSTRE Y ENDORREICO**
 - Lago, laguna o charca permanente
 - Lago, laguna o charca intermitente
 - Área endorreica encharcada permanentemente
 - Área endorreica encharcada estacionalmente
- FLUVIAL Y DE ESCORRENTÍA SUPERFICIAL**
 - Canal principal
 - Fondo de valle
 - Llanura de inundación
 - Cauce o meandro abandonado
 - Cono de deposición
- MARINO LITORAL**
 - Playa de arena
- EROSIÓN**
 - MARINO LITORAL**
 - Acarillado
 - FLUVIAL Y DE ESCORRENTÍA SUPERFICIAL**
 - Iniciación lineal
 - Erosión lateral del cauce
 - MOVIMIENTOS DE LADERA**
 - Desprendimientos y caídas
 - ACTIVIDAD NEOTECTÓNICA**
 - Falla
 - Falla supuesta
 - Escarpe de falla degradado
 - Contorno de zona afectada por un proceso de carácter deposicional
 - Contorno de una litología a la que se le asocian determinados procesos
- ACTIVIDAD SÍSMICA(*)**
 - Episentro, magnitud mayor de 5,5
 - Episentro, magnitud entre 4 y 5
 - Episentro, magnitud entre 3 y 4
 - Profundidad de foco menor de 20 Km
 - Profundidad de foco entre 20 y 60 Km
 - Profundidad de foco mayor de 60 Km

(*) Datos tomados de PRSN (1985-2003) e IPDH (1955-1994)



Escala 1:100.000

Proyección y Cuadrícula U.T.M. - huso 19
Equidistancia de las curvas de nivel: 100 metros
Adaptación y base: Mapa Topográfico 1:50.000
Bases topográficas proporcionadas por la Secretaría de Estado de Medioambiente

Realizado por el Consorcio IGME-BRGM-INYPSA (2007-2010)
Autor: Joan Escuer (INYPSA)
Director del Proyecto: Eusebio Lopera Caballero (IGME)
Supervisión Técnica: UTG-SYSMIN (TYPSA)



FINANCIADO POR EL PROGRAMA SYSMIN II DE LA UNIÓN EUROPEA
AUTORIDAD CONTRATANTE: GOBIERNO DE LA REPÚBLICA DOMINICANA
ORDENADOR NACIONAL PARA LOS FONDOS EUROPEOS DE DESARROLLO