



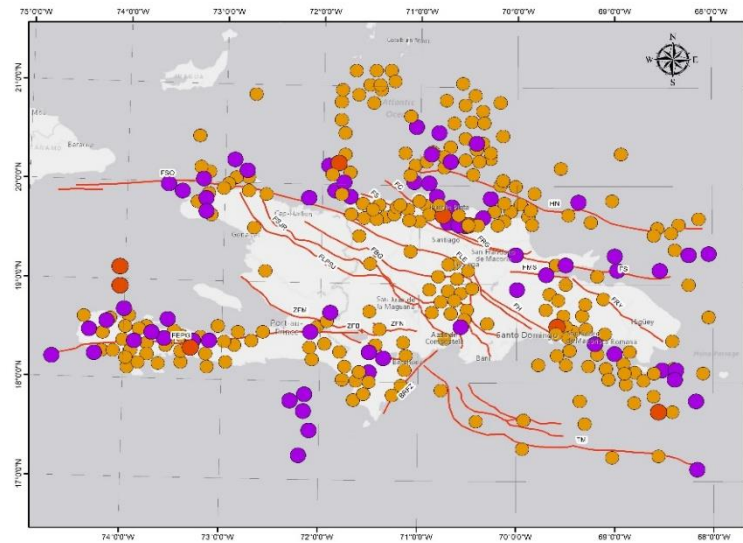
SGN

Servicio Geológico Nacional

Sismología



En 2022, el Centro de Sismología registró 745 eventos sísmicos con magnitudes superiores a 3,0 a través de sus estaciones pertenecientes a la red sísmica del Servicio Geológico Nacional.



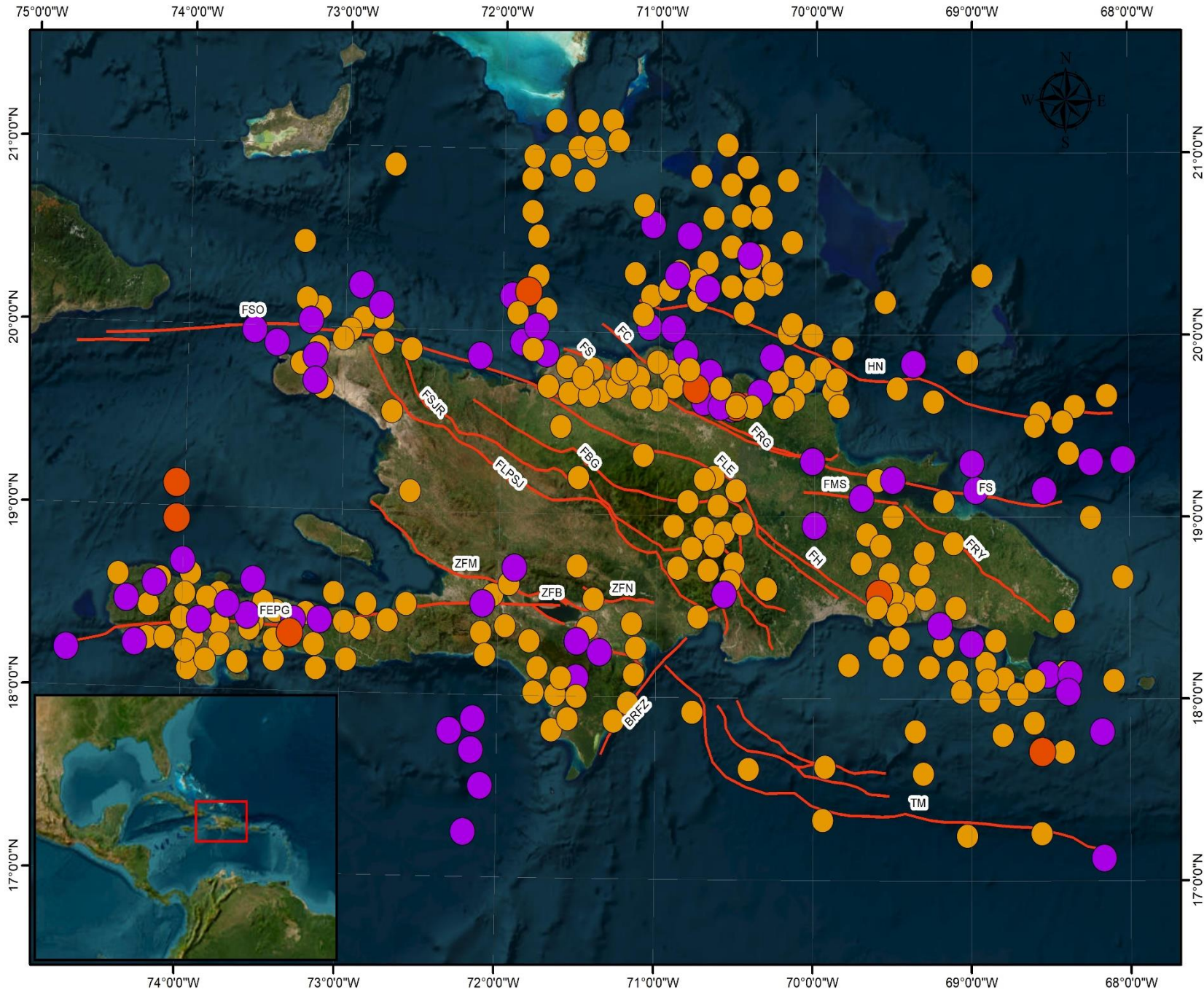
El Servicio Geológico Nacional, a través del Centro de Sismología, registró un total de 765 sismos con magnitud mayor a 3.0 en el pasado año 2022.

En el Mapa de la Isla La Hispaniola, podemos observar los 765 temblores registrados, en formas de globos a color según su profundidad y magnitud (leer Leyenda). También se muestran con líneas rojas las principales fallas activas de la región.

Los meses de mayor actividad sísmica fueron enero, febrero y agosto cada uno con 96 sismos mayores de 3.0, mientras que el de menor actividad sísmica fue noviembre con 33.

El sismo sentido de mayor magnitud fue 5.3, ocurrió el 1 de octubre a las 1:31:42 p. m. (hora local). Este sismo moderado fue sentido en gran parte del país, especialmente la zona este, el mismo fue localizado a 6.7 km al Norte de Ramón Santana de la Provincia de San Pedro de Macoris, la latitud 18.6° N y la longitud 69.2° W, con una profundidad de 128 km.

REGISTROS DE ACTIVIDAD SÍSMICA ENERO - DICIEMBRE 2022. REGISTRADOS POR LA RED SÍSMICA DEL SERVICIO GEOLÓGICO NACIONAL



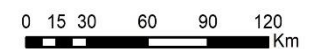
FALLAS GEOLOGICAS

- ZFM - Zona de Falla Matheux.
- FRG - Falla Rio Grande.
- FS - Falla Septentrional.
- FSO - Falla Septentrional Oeste.
- FEPG - Falla Enriquillo-Plantain Garden.
- FRY - Falla Rio Yabón.
- TM - Trincheras de los Muertos.
- HN - Hispaniola Norte.
- BFB - Zona de Falla Bahoruco.
- ZFN - Zona de Falla de Neiba.
- FLE - Falla La Española.
- FH - Falla Hatillo.
- FBG - Falla Bonaio - La Guacara.
- FSJR - Falla San José - Restauración.
- FLPSJ - Falla Los Pozos - San Juan.
- BRFZ - Zona de Falla Ridgwe Beata.
- FMS - Falla Meridional Samana
- ZFM - Zona de Falla Matheux

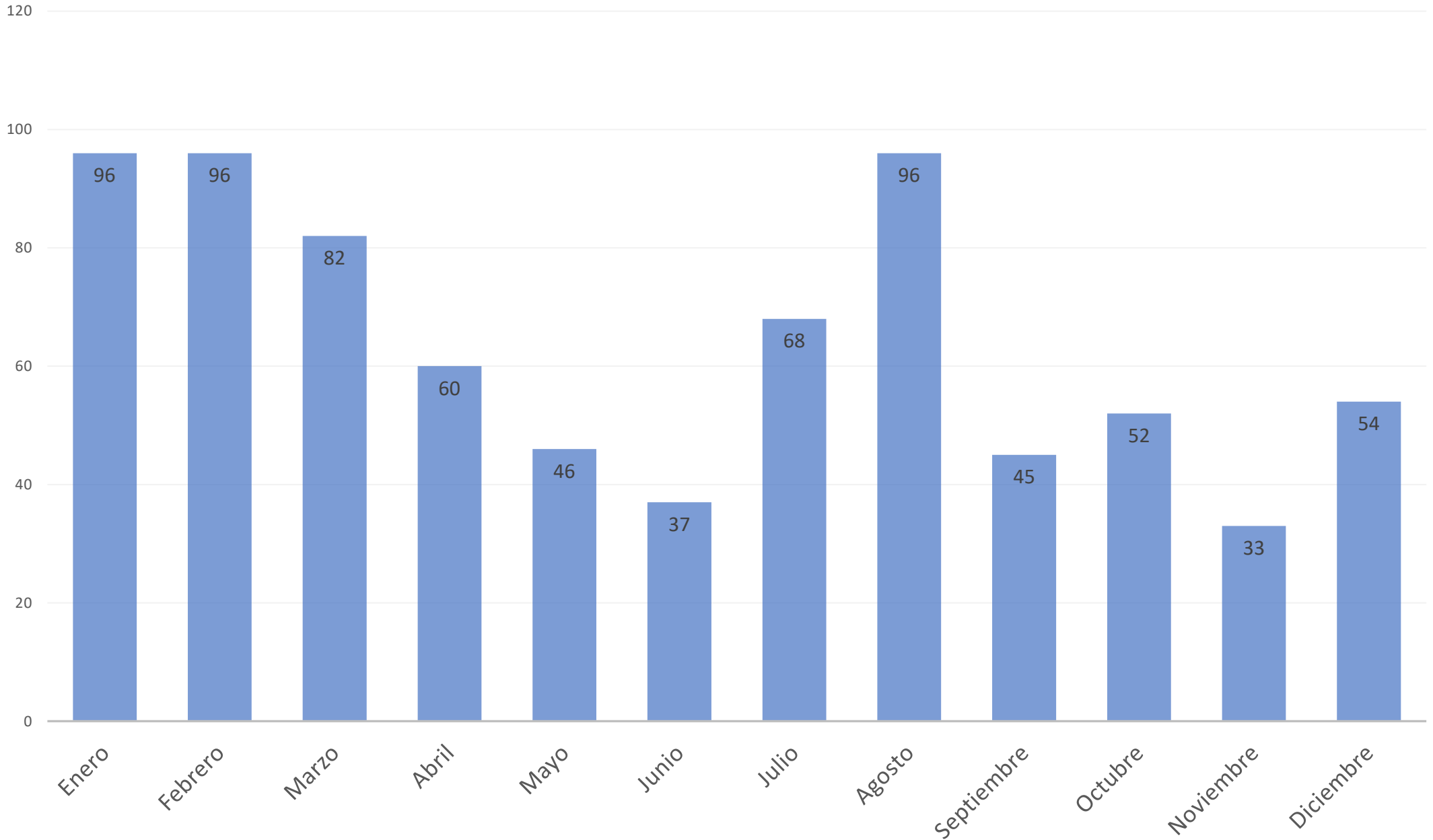
Magnitud

- M = > 6.0
- M = 5.0 a 5.9
- M = 4.0 a 4.9
- M = 3.0 a 3.9

Escala: 2:500,000



Distribucion sismica por mes



Diciembre							
Fecha	Hora (UTC)	Magnitud	Latitud	Longitud	Profundidad	Institución	Ubicación
31/12/2022	3:18:07 a. m.	3.7	19.2° N	70.7° W	18 km	SGN	República Dominicana
28/12/2022	8:53:23 p. m.	3.4	19.7° N	70.7° W	13 km	SGN	República Dominicana
28/12/2022	5:15:50 a. m.	3.7	17.9° N	67.6° W	44 km	SGN	Canal de la Mona
28/12/2022	4:48:03 a. m.	3.2	17.8° N	68.8° W	20 km	SGN	Mar Caribe
28/12/2022	1:30:51 a. m.	4.5	17.8° N	72.3° W	5 km	SGN	Mar Caribe
27/12/2022	2:14:46 p. m.	3.7	19.6° N	70.4° W	6 km	SGN	República Dominicana
27/12/2022	11:31:25 a. m.	3.5	19.6° N	70.5° W	5 km	SGN	República Dominicana
27/12/2022	10:51:30 a. m.	4.0	19.6° N	70.6° W	3 km	SGN	República Dominicana
27/12/2022	8:59:01 a. m.	5.1	19.6° N	70.5° W	5 km	SGN	República Dominicana
26/12/2022	6:29:13 a. m.	3.9	20.7° N	71.1° W	17 km	SGN	Oceano Atlantico
25/12/2022	6:16:36 a. m.	3.2	18.5° N	69.1° W	103 km	SGN	República Dominicana
24/12/2022	7:02:45 p. m.	3.0	18.1° N	68.1° W	34 km	SGN	Canal de la Mona
24/12/2022	7:50:19 a. m.	3.8	19.2° N	69.6° W	77 km	SGN	República Dominicana
23/12/2022	6:18:26 a. m.	3.3	18.4° N	72.7° W	5 km	SGN	Haití.
22/12/2022	12:19:23 p. m.	4.1	17.5° N	72.1° W	19 km	SGN	Haiti.
22/12/2022	8:42:04 a. m.	3.4	20.1° N	71.1° W	5 km	SGN	República Dominicana
21/12/2022	12:08:13 p. m.	4.0	18.5° N	72.1° W	5 km	SGN	Haiti.
21/12/2022	7:15:22 a. m.	3.1	19.8° N	70.8° W	11 km	SGN	República Dominicana
21/12/2022	4:37:11 a. m.	3.7	19.7° N	71.7° W	13 km	SGN	República Dominicana
19/12/2022	1:53:27 p. m.	4.5	18.1° N	71.5° W	6 km	SGN	República Dominicana
19/12/2022	1:50:20 p. m.	3.9	18.1° N	71.6° W	7 km	SGN	República Dominicana
19/12/2022	1:53:27 p. m.	4.5	18.1° N	71.5° W	6 km	SGN	República Dominicana
19/12/2022	1:50:20 p. m.	3.9	18.1° N	71.6° W	7 km	SGN	República Dominicana
18/12/2022	8:17:52 a. m.	3.1	19.9° N	71.8° W	12 km	SGN	Haiti.
18/12/2022	7:59:03 a. m.	3.8	18.1° N	68.9° W	16 km	SGN	Mar Caribe.
17/12/2022	8:37:00 p. m.	4.0	18.3° N	69.0° W	129 km	SGN	Mar Caribe.
17/12/2022	6:53:57 a. m.	4.0	18.3° N	71.5° W	3 km	SGN	República Dominicana
16/12/2022	8:13:00 p. m.	3.6	18.5° N	69.6° W	22 km	SGN	República Dominicana
16/12/2022	7:19:27 a. m.	3.9	19.5° N	68.6° W	1 km	SGN	Oceano Atlántico.
16/12/2022	12:40:22 a. m.	3.7	20.9° N	72.7° W	5 km	SGN	Haiti.

15/12/2022	3:09:07 a. m.	3.4	19.6° N	70.5° W	6 km	SGN	República Dominicana
14/12/2022	10:29:16 p. m.	3.0	19.2° N	70.7° W	13 km	SGN	República Dominicana
11/12/2022	12:07:43 a. m.	4.3	18.4° N	69.2° W	105 km	SGN	Mar Caribe.
10/12/2022	8:07:52 p. m.	3.8	19.7° N	70.6° W	14 km	SGN	República Dominicana
9/12/2022	4:26:39 a. m.	3.8	19.0° N	69.5° W	1 km	SGN	República Dominicana
8/12/2022	2:59:51 p. m.	3.7	18.8° N	69.3° W	95 km	SGN	República Dominicana
8/12/2022	6:34:27 a. m.	4.3	19.1° N	67.1° W	15 km	SGN	Fosa de Puerto.
7/12/2022	11:57:36 p. m.	4.1	18.7° N	71.9° W	5 km	SGN	Haití.
7/12/2022	9:14:00 a. m.	3.8	18.0° N	71.5° W	26 km	SGN	República Dominicana
7/12/2022	7:37:17 a. m.	3.1	19.7° N	70.6° W	9 km	SGN	República Dominicana
7/12/2022	5:20:21 a. m.	3.6	19.2° N	71.5° W	61 km	SGN	República Dominicana
6/12/2022	10:05:05 p. m.	4.1	19.6° N	70.6° W	7 km	SGN	República Dominicana
6/12/2022	5:16:24 a. m.	4.3	18.7° N	74.0° W	5 km	SGN	Haiti.
4/12/2022	10:57:32 p. m.	4.0	19.2° N	69.5° W	2 km	SGN	República Dominicana
4/12/2022	8:45:35 p. m.	3.1	18.3° N	71.8° W	6 km	SGN	Haití.
4/12/2022	12:17:40 p. m.	3.0	19.3° N	67.0° W	5 km	SGN	Fosa de Puerto.
3/12/2022	12:06:03 p. m.	3.9	19.8° N	71.2° W	32 km	SGN	República Dominicana
3/12/2022	6:40:53 a. m.	3.4	19.6° N	70.2° W	3 km	SGN	República Dominicana
2/12/2022	11:16:58 p. m.	3.3	20.1° N	71.9° W	5 km	SGN	República Dominicana
2/12/2022	9:44:27 a. m.	3.3	18.6° N	70.3° W	32 km	SGN	República Dominicana
2/12/2022	5:24:36 a. m.	4.1	19.1° N	69.7° W	77 km	SGN	Isla Saona
2/12/2022	5:04:31 a. m.	3.3	18.1° N	68.6° W	131 km	SGN	Isla Saona
2/12/2022	2:35:05 a. m.	3.3	19.0° N	67.1° W	14 km	SGN	Fosa de Puerto Rico
1/12/2022	4:05:44 p. m.	3.0	19.8° N	70.8° W	1 km	SGN	República Dominicana

Noviembre

Fecha	Hora (UTC)	Magnitud	Latitud	Longitud	Profundidad	Institución	Ubicacion
27/11/2022	7:10:43 a. m.	4.4	19.5° N	67.1° W	129 km	SGN	Canal de la Mona
27/11/2022	6:18:45 a. m.	3.4	20.1° N	70.3° W	5 km	SGN	Océano Atlántico
26/11/2022	5:00:34 a. m.	3.7	18.8° N	69.4° W	103 km	SGN	República Dominicana
26/11/2022	1:28:04 a. m.	3.5	20.5° N	71.8° W	10 km	SGN	Océano Atlántico
24/11/2022	7:38:36 a. m.	3.1	18.2° N	71.0° W	1 km	SGN	Mar Caribe
24/11/2022	4:24:40 a. m.	3.4	20.3° N	70.8° W	4 km	SGN	Océano Atlántico

23/11/2022	4:12:26 a. m.	4.1	18.4° N	71.6° W	5 km	SGN	República Dominicana
22/11/2022	9:55:40 a. m.	3.8	20.6° N	71.6° W	12 km	SGN	Océano Atlántico
22/11/2022	5:08:49 a. m.	3.3	18.1° N	71.6° W	9 km	SGN	República Dominicana
22/11/2022	2:29:33 a. m.	3.2	18.4° N	71.2° W	13 km	SGN	República Dominicana
20/11/2022	6:16:06 a. m.	3.2	18.5° N	69.4° W	14 km	SGN	República Dominicana
20/11/2022	6:08:33 a. m.	3.4	18.3° N	68.9° W	135 km	SGN	Mar Caribe
20/11/2022	4:30:19 a. m.	3.4	17.8° N	69.3° W	26 km	SGN	Mar Caribe
20/11/2022	4:16:58 a. m.	3.7	19.2° N	69.9° W	3 km	SGN	República Dominicana
20/11/2022	2:14:00 a. m.	3.8	18.5° N	72.6° W	5 km	SGN	Haiti.
19/11/2022	1:09:49 p. m.	3.7	18.6° N	71.7° W	5 km	SGN	República Dominicana
18/11/2022	10:12:44 p. m.	3.5	19.4° N	70.7° W	54 km	SGN	República Dominicana
18/11/2022	12:27:14 a. m.	3.8	19.3° N	70.9° W	7 km	SGN	República Dominicana
17/11/2022	11:48:24 a. m.	5.3	19.1° N	67.2° W	10 km	SGN	Canal de la Mona
17/11/2022	10:02:15 a. m.	3.3	20.3° N	71.2° W	5 km	SGN	Océano Atlántico
17/11/2022	6:38:58 a. m.	3.6	18.2° N	68.8° W	14 km	SGN	Mar Caribe
17/11/2022	3:43:41 a. m.	3.9	19.0° N	70.4° W	33 km	SGN	República Dominicana
16/11/2022	7:53:00 p. m.	3.8	19.6° N	70.1° W	5 km	SGN	República Dominicana
16/11/2022	6:10:34 p. m.	3.7	20.1° N	73.1° W	141 km	SGN	Océano Atlántico
14/11/2022	5:26:01 p. m.	3.2	19.0° N	70.8° W	34 km	SGN	República Dominicana
8/11/2022	11:42:33 a. m.	3.2	19.0° N	67.6° W	5 km	SGN	Canal de la Mona
7/11/2022	10:30:38 p. m.	3.6	19.2° N	68.9° W	5 km	SGN	República Dominicana
7/11/2022	5:05:42 p. m.	4.1	20.1° N	70.6° W	6 km	SGN	Océano Atlántico
4/11/2022	4:10:54 a. m.	3.1	19.6° N	69.3° W	262 km	SGN	Océano Atlántico
2/11/2022	1:09:10 p. m.	3.0	19.8° N	71.1° W	13 km	SGN	República Dominicana
2/11/2022	6:24:44 a. m.	3.5	19.7° N	70.0° W	4 km	SGN	Océano Atlántico
1/11/2022	6:02:17 a. m.	3.3	20.7° N	70.9° W	5 km	SGN	Océano Atlántico
1/11/2022	1:51:22 a. m.	3.3	19.8° N	71.0° W	5 km	SGN	República Dominicana

Octubre							
Fecha	Hora (UTC)	Magnitud	Latitud	Longitud	Profundidad	Institución	Ubicación
31/10/2022	6:42:20 p. m.	3.6	20.3° N	70.7° W	7 km	SGN	República Dominicana
31/10/2022	12:22:29 a. m.	3.3	18.3° N	71.2° W	5 km	SGN	República Dominicana
28/10/2022	11:06:54 p. m.	3.9	18.5° N	73.5° W	13 km	SGN	Haití
27/10/2022	10:17:23 p. m.	3.8	19.7° N	71.6° W	6 km	SGN	República Dominicana
27/10/2022	5:16:23 p. m.	5.0	17.8° N	68.5° W	58 km	SGN	Canal de la Mona
27/10/2022	4:22:24 p. m.	3.3	18.7° N	69.1° W	20 km	SGN	República Dominicana
27/10/2022	6:58:23 a. m.	3.0	18.3° N	71.5° W	2 km	SGN	República Dominicana
26/10/2022	7:04:19 p. m.	3.7	19.7° N	71.6° W	1 km	SGN	República Dominicana
26/10/2022	6:26:53 p. m.	3.0	19.7° N	70.9° W	13 km	SGN	República Dominicana
26/10/2022	12:34:58 p. m.	3.0	18.5° N	68.4° W	5 km	SGN	Canal de la Mona
26/10/2022	9:31:29 a. m.	3.0	19.0° N	70.4° W	106 km	SGN	República Dominicana
26/10/2022	8:57:52 a. m.	3.5	18.8° N	70.4° W	30 km	SGN	República Dominicana
26/10/2022	2:25:56 a. m.	3.4	20.4° N	71.7° W	13 km	SGN	República Dominicana
25/10/2022	8:52:29 a. m.	3.4	17.9° N	68.5° W	39 km	SGN	Canal de la Mona
25/10/2022	7:56:43 a. m.	3.0	18.4° N	72.0° W	1 km	SGN	Haití
23/10/2022	10:56:52 a. m.	3.0	19.4° N	70.6° W	94 km	SGN	República Dominicana
23/10/2022	5:05:38 a. m.	5.2	18.5° N	68.8° W	123 km	SGN	Canal de la Mona
22/10/2022	11:14:53 p. m.	4.2	20.1° N	70.2° W	5 km	SGN	República Dominicana
22/10/2022	3:07:05 a. m.	3.7	18.7° N	69.2° W	119 km	SGN	República Dominicana
21/10/2022	4:07:39 a. m.	3.0	19.7° N	71.6° W	15 km	SGN	República Dominicana
20/10/2022	6:41:04 p. m.	3.7	19.8° N	71.4° W	5 km	SGN	República Dominicana
20/10/2022	5:34:36 a. m.	3.2	18.4° N	72.5° W	5 km	SGN	Haití
20/10/2022	2:58:31 a. m.	3.3	20.0° N	70.6° W	5 km	SGN	República Dominicana
20/10/2022	2:03:45 a. m.	3.7	18.0° N	71.6° W	11 km	SGN	República Dominicana
19/10/2022	10:00:35 a. m.	3.4	18.3° N	69.4° W	5 km	SGN	República Dominicana
17/10/2022	4:56:39 a. m.	3.5	19.6° N	69.8° W	5 km	SGN	República Dominicana
17/10/2022	3:11:31 a. m.	4.1	18.5° N	68.9° W	124 km	SGN	Canal de la Mona
17/10/2022	2:08:12 a. m.	3.4	18.9° N	68.8° W	5 km	SGN	Canal de la Mona
17/10/2022	1:38:51 a. m.	3.1	19.6° N	68.1° W	0 km	SGN	Océano Atlántico
16/10/2022	4:21:05 a. m.	3.5	20.1° N	70.2° W	5 km	SGN	República Dominicana
14/10/2022	6:29:01 p. m.	3.2	18.9° N	71.3° W	8 km	SGN	República Dominicana

14/10/2022	8:40:16 a. m.	3.4	18.4° N	69.2° W	105 km	SGN	República Dominicana
14/10/2022	5:21:10 a. m.	3.2	18.9° N	72.4° W	72 km	SGN	Haití
13/10/2022	11:08:20 a. m.	4.2	17.3° N	67.9° W	3 km	SGN	Canal de la Mona
13/10/2022	4:59:28 a. m.	3.8	18.8° N	67.7° W	27 km	SGN	Canal de la Mona
12/10/2022	8:38:38 a. m.	3.2	19.8° N	70.0° W	5 km	SGN	República Dominicana
8/10/2022	10:43:44 p. m.	4.3	19.2° N	68.0° W	5 km	SGN	Canal de la Mona
8/10/2022	5:48:03 p. m.	3.4	19.7° N	70.1° W	2 km	SGN	República Dominicana
8/10/2022	9:37:10 a. m.	4.0	19.2° N	68.0° W	2 km	SGN	Canal de la Mona
6/10/2022	4:41:25 a. m.	3.4	19.8° N	71.4° W	7 km	SGN	República Dominicana
6/10/2022	4:27:20 a. m.	3.3	19.8° N	71.4° W	3 km	SGN	República Dominicana
5/10/2022	8:09:53 p. m.	4.0	19.7° N	71.5° W	23 km	SGN	República Dominicana
4/10/2022	10:30:54 p. m.	3.4	19.9° N	70.9° W	6 km	SGN	República Dominicana
4/10/2022	9:36:29 p. m.	3.0	18.6° N	68.1° W	3 km	SGN	Canal de la Mona
4/10/2022	5:32:07 p. m.	3.0	20.0° N	71.1° W	32 km	SGN	República Dominicana
4/10/2022	1:47:15 p. m.	4.4	19.6° N	70.2° W	10 km	SGN	República Dominicana
4/10/2022	11:15:19 a. m.	3.3	18.3° N	68.8° W	175 km	SGN	Canal de la Mona
4/10/2022	3:41:41 a. m.	3.0	18.9° N	70.2° W	57 km	SGN	República Dominicana
1/10/2022	5:31:42 p. m.	5.3	18.6° N	69.2° W	128 km	SGN	República Dominicana
1/10/2022	9:01:34 a. m.	3.7	18.8° N	67.0° W	49 km	SGN	Canal de la Mona
1/10/2022	3:20:07 a. m.	3.4	19.8° N	71.1° W	12 km	SGN	República Dominicana
1/10/2022	2:11:04 a. m.	3.5	19.6° N	70.0° W	4 km	SGN	República Dominicana
Septiembre							
Fecha	Hora (UTC)	Magnitud	Latitud	Longitud	Profundidad	Institución	Ubicación
30/9/2022	9:06:00 a. m.	4.1	20.0° N	73.6° W	32 km	SGN	Haití
29/9/2022	2:28:37 p. m.	3.8	18.8° N	70.3° W	123 km	SGN	República Dominicana
29/9/2022	9:03:34 a. m.	3.1	19.7° N	70.0° W	4 km	SGN	República Dominicana
28/9/2022	7:48:11 p. m.	5.9	18.0° N	59.4° W	114 km	SGN	Océano Atlántico
28/9/2022	4:48:19 a. m.	3.1	19.1° N	70.7° W	14 km	SGN	República Dominicana
27/9/2022	4:11:41 p. m.	4.1	18.2° N	68.8° W	168 km	SGN	Canal de la Mona

27/9/2022	7:36:24 a. m.	3.6	19.6° N	69.7° W	5 km	SGN	República Dominicana
25/9/2022	3:19:09 p. m.	3.6	20.1° N	70.4° W	8 km	SGN	República Dominicana
25/9/2022	9:13:04 a. m.	4.6	18.5° N	73.2° W	5 km	SGN	Haití
25/9/2022	6:57:30 a. m.	3.6	18.6° N	68.8° W	129 km	SGN	Canal de la Mona
23/9/2022	7:45:10 a. m.	3.1	19.6° N	70.6° W	10 km	SGN	República Dominicana
22/9/2022	11:40:19 a. m.	3.8	18.8° N	70.4° W	39 km	SGN	República Dominicana
22/9/2022	4:49:31 a. m.	4.1	19.2° N	67.3° W	10 km	SGN	Canal de la Mona
22/9/2022	4:02:48 a. m.	3.5	19.6° N	69.8° W	5 km	SGN	República Dominicana
21/9/2022	4:34:41 p. m.	3.8	20.1° N	70.6° W	2 km	SGN	República Dominicana
21/9/2022	12:40:18 p. m.	4.4	19.7° N	71.5° W	6 km	SGN	República Dominicana
21/9/2022	11:06:30 a. m.	3.2	17.9° N	68.3° W	56 km	SGN	Canal de la Mona
19/9/2022	9:54:50 p. m.	4.1	19.6° N	70.2° W	1 km	SGN	República Dominicana
19/9/2022	3:15:18 p. m.	4.3	18.6° N	69.1° W	111 km	SGN	República Dominicana
19/9/2022	7:46:14 a. m.	3.1	19.7° N	69.8° W	5 km	SGN	República Dominicana
19/9/2022	6:45:06 a. m.	4.2	19.6° N	69.9° W	5 km	SGN	República Dominicana
19/9/2022	12:15:29 a. m.	3.3	18.6° N	70.3° W	101 km	SGN	República Dominicana
18/9/2022	5:30:02 p. m.	4.0	17.7° N	68.5° W	41 km	SGN	Canal de la Mona
18/9/2022	7:20:16 a. m.	3.3	19.5° N	69.0° W	249 km	SGN	Océano Atlántico
17/9/2022	8:00:29 p. m.	3.6	18.7° N	70.3° W	94 km	SGN	República Dominicana
17/9/2022	7:04:55 p. m.	3.8	19.0° N	70.4° W	94 km	SGN	República Dominicana
15/9/2022	12:14:49 p. m.	3.2	19.9° N	70.5° W	15 km	SGN	República Dominicana
14/9/2022	11:12:11 p. m.	4.4	18.6° N	69.2° W	7 km	SGN	República Dominicana
14/9/2022	7:38:35 a. m.	4.0	19.2° N	68.7° W	1 km	SGN	Océano Atlántico
14/9/2022	6:24:00 a. m.	3.0	19.8° N	70.5° W	9 km	SGN	República Dominicana
13/9/2022	10:58:31 a. m.	3.5	18.9° N	70.4° W	30 km	SGN	República Dominicana
13/9/2022	10:46:34 a. m.	3.4	19.1° N	70.9° W	5 km	SGN	República Dominicana
13/9/2022	9:35:45 a. m.	3.7	18.4° N	69.1° W	119 km	SGN	República Dominicana
13/9/2022	8:49:41 a. m.	3.2	19.7° N	70.4° W	2 km	SGN	República Dominicana
13/9/2022	3:11:46 a. m.	3.4	18.9° N	69.1° W	5 km	SGN	República Dominicana

13/9/2022	3:03:33 a. m.	3.6	19.0° N	69.1° W	3 km	SGN	República Dominicana
5/9/2022	11:27:20 a. m.	3.5	19.7° N	70.7° W	11 km	SGN	República Dominicana
5/9/2022	6:38:40 a. m.	3.6	19.8° N	72.8° W	7 km	SGN	Haití
5/9/2022	12:53:16 a. m.	4.5	20.1° N	70.7° W	3 km	SGN	República Dominicana
3/9/2022	8:28:22 a. m.	3.3	19.6° N	70.3° W	3 km	SGN	República Dominicana
3/9/2022	7:55:56 a. m.	3.6	19.6° N	70.4° W	6 km	SGN	República Dominicana
3/9/2022	4:05:51 a. m.	3.9	18.5° N	73.6° W	5 km	SGN	Haití
2/9/2022	6:02:32 p. m.	4.0	18.5° N	73.7° W	10 km	SGN	Haití
1/9/2022	3:25:52 p. m.	4.6	19.6° N	70.5° W	12 km	SGN	República Dominicana
1/9/2022	10:21:50 a. m.	3.1	19.9° N	71.8° W	5 km	SGN	República Dominicana
Agosto							
Fecha	Hora (UTC)	Magnitud	Latitud	Longitud	Profundidad	Institución	Ubicación
31/8/2022	1:58:21 p. m.	4.1	20.0° N	71.9° W	0 km	SGN	República Dominicana
31/8/2022	9:16:43 a. m.	3.2	19.7° N	69.3° W	5 km	SGN	República Dominicana
31/8/2022	5:55:18 a. m.	3.6	19.5° N	69.6° W	5 km	SGN	República Dominicana
30/8/2022	10:13:59 p. m.	4.0	18.4° N	68.4° W	111 km	SGN	Canal de la Mona
30/8/2022	8:24:43 p. m.	3.3	19.3° N	69.8° W	11 km	SGN	República Dominicana
30/8/2022	7:53:54 p. m.	4.1	18.5° N	73.7° W	12 km	SGN	Haití
30/8/2022	10:28:40 a. m.	3.5	19.8° N	71.1° W	9 km	SGN	República Dominicana
29/8/2022	5:11:52 p. m.	4.2	19.2° N	69.6° W	5 km	SGN	República Dominicana
29/8/2022	12:55:16 a. m.	3.4	19.7° N	71.1° W	8 km	SGN	República Dominicana
29/8/2022	12:16:11 a. m.	3.1	19.7° N	71.1° W	10 km	SGN	República Dominicana
28/8/2022	11:14:03 p. m.	3.6	19.1° N	69.5° W	5 km	SGN	República Dominicana
28/8/2022	11:21:22 a. m.	3.2	19.8° N	70.9° W	21 km	SGN	República Dominicana
28/8/2022	11:19:12 a. m.	4.3	20.0° N	73.1° W	33 km	SGN	Haití
28/8/2022	8:57:19 a. m.	4.0	19.9° N	73.1° W	10 km	SGN	Haití
28/8/2022	7:09:06 a. m.	3.0	19.8° N	71.0° W	19 km	SGN	República Dominicana
27/8/2022	4:33:42 a. m.	3.3	19.2° N	70.6° W	20 km	SGN	República Dominicana
27/8/2022	3:36:10 a. m.	3.6	18.7° N	69.5° W	106 km	SGN	República Dominicana

27/8/2022	1:25:47 a. m.	3.6	20.0° N	71.7° W	3 km	SGN	República Dominicana
26/8/2022	9:13:22 p. m.	3.6	20.4° N	70.6° W	8 km	SGN	República Dominicana
26/8/2022	12:16:50 p. m.	3.9	18.0° N	71.3° W	6 km	SGN	República Dominicana
25/8/2022	7:39:15 p. m.	4.3	19.3° N	67.2° W	5 km	SGN	Canal de la Mona
24/8/2022	7:02:06 a. m.	3.1	18.5° N	69.5° W	65 km	SGN	República Dominicana
23/8/2022	12:59:18 p. m.	3.8	20.0° N	70.5° W	104 km	SGN	República Dominicana
23/8/2022	9:26:32 a. m.	3.0	20.4° N	71.9° W	5 km	SGN	República Dominicana
23/8/2022	7:28:31 a. m.	3.7	19.1° N	67.7° W	3 km	SGN	Canal de la Mona
23/8/2022	1:21:29 a. m.	3.3	18.2° N	71.9° W	6 km	SGN	República Dominicana
22/8/2022	11:54:57 p. m.	3.5	18.0° N	68.5° W	23 km	SGN	Canal de la Mona
21/8/2022	9:00:30 p. m.	3.3	18.5° N	71.3° W	11 km	SGN	República Dominicana
21/8/2022	7:33:01 p. m.	4.4	19.9° N	73.4° W	5 km	SGN	Haití
21/8/2022	4:26:14 p. m.	3.1	19.3° N	70.0° W	9 km	SGN	República Dominicana
21/8/2022	9:05:44 a. m.	3.4	18.2° N	68.9° W	93 km	SGN	Canal de la Mona
21/8/2022	12:50:19 a. m.	3.8	19.4° N	69.1° W	5 km	SGN	República Dominicana
20/8/2022	1:19:56 p. m.	3.5	18.1° N	71.4° W	21 km	SGN	República Dominicana
20/8/2022	8:48:25 a. m.	3.9	18.1° N	71.7° W	5 km	SGN	República Dominicana
20/8/2022	12:27:08 a. m.	4.2	18.8° N	73.2° W	5 km	SGN	Haití
19/8/2022	11:14:03 p. m.	3.2	18.2° N	71.6° W	11 km	SGN	República Dominicana
19/8/2022	10:52:01 p. m.	3.7	19.7° N	71.1° W	9 km	SGN	República Dominicana
19/8/2022	4:00:41 a. m.	3.6	18.7° N	69.3° W	61 km	SGN	República Dominicana
18/8/2022	4:21:03 p. m.	3.8	19.5° N	69.7° W	4 km	SGN	República Dominicana
18/8/2022	8:59:22 a. m.	3.1	19.6° N	71.2° W	10 km	SGN	República Dominicana
18/8/2022	7:37:08 a. m.	3.3	19.9° N	71.9° W	5 km	SGN	República Dominicana
18/8/2022	5:36:53 a. m.	3.3	21.0° N	70.8° W	5 km	SGN	República Dominicana
18/8/2022	4:57:52 a. m.	3.4	18.3° N	68.4° W	10 km	SGN	Canal de la Mona
17/8/2022	10:29:21 p. m.	3.2	18.4° N	70.3° W	2 km	SGN	República Dominicana
17/8/2022	2:22:00 p. m.	3.0	18.8° N	67.2° W	15 km	SGN	Canal de la Mona
17/8/2022	6:18:32 a. m.	3.6	18.6° N	73.5° W	5 km	SGN	Haití

17/8/2022	6:03:42 a. m.	3.3	17.9° N	70.8° W	5 km	SGN	República Dominicana
15/8/2022	4:14:56 a. m.	3.9	20.2° N	70.0° W	4 km	SGN	República Dominicana
13/8/2022	7:36:14 p. m.	3.4	19.6° N	70.4° W	10 km	SGN	República Dominicana
13/8/2022	6:29:38 p. m.	3.9	18.8° N	69.7° W	88 km	SGN	República Dominicana
13/8/2022	10:01:29 a. m.	3.4	20.0° N	71.9° W	5 km	SGN	República Dominicana
13/8/2022	3:35:45 a. m.	3.8	19.6° N	70.3° W	5 km	SGN	República Dominicana
8/8/2022	10:20:38 p. m.	3.3	18.1° N	68.8° W	19 km	SGN	Canal de la Mona
8/8/2022	9:45:41 p. m.	3.9	18.1° N	71.1° W	5 km	SGN	República Dominicana
8/8/2022	8:08:13 p. m.	3.4	19.9° N	71.8° W	5 km	SGN	República Dominicana
8/8/2022	12:09:45 p. m.	4.4	19.3° N	70.0° W	7 km	SGN	República Dominicana
8/8/2022	8:39:34 a. m.	3.1	17.9° N	68.4° W	21 km	SGN	Canal de la Mona
8/8/2022	3:07:22 a. m.	3.6	19.9° N	71.9° W	5 km	SGN	República Dominicana
8/8/2022	2:26:19 a. m.	3.3	20.0° N	71.9° W	3 km	SGN	República Dominicana
7/8/2022	10:50:09 p. m.	3.7	20.2° N	71.9° W	5 km	SGN	República Dominicana
7/8/2022	1:55:30 p. m.	4.1	19.9° N	71.9° W	5 km	SGN	República Dominicana
7/8/2022	4:21:11 a. m.	3.5	18.7° N	70.5° W	14 km	SGN	República Dominicana
7/8/2022	1:56:50 a. m.	4.1	20.0° N	71.9° W	3 km	SGN	República Dominicana
7/8/2022	1:33:07 a. m.	3.5	19.7° N	70.8° W	13 km	SGN	República Dominicana
6/8/2022	9:09:26 a. m.	3.8	20.0° N	71.9° W	4 km	SGN	República Dominicana
6/8/2022	8:59:08 a. m.	4.3	20.0° N	71.9° W	3 km	SGN	República Dominicana
6/8/2022	8:57:42 a. m.	4.3	19.9° N	71.9° W	2 km	SGN	República Dominicana
6/8/2022	8:46:45 a. m.	4.2	18.3° N	68.4° W	176 km	SGN	Canal de la Mona
6/8/2022	8:46:14 a. m.	3.2	20.0° N	71.8° W	8 km	SGN	República Dominicana
6/8/2022	1:40:42 a. m.	3.7	20.0° N	71.9° W	6 km	SGN	República Dominicana
5/8/2022	10:08:50 p. m.	4.1	20.0° N	72.6° W	3 km	SGN	Haití
5/8/2022	9:40:12 a. m.	3.4	20.0° N	71.9° W	5 km	SGN	República Dominicana
5/8/2022	3:12:37 a. m.	4.0	17.7° N	72.1° W	17 km	SGN	Haití
4/8/2022	10:25:42 a. m.	3.8	19.9° N	71.9° W	5 km	SGN	República Dominicana
4/8/2022	3:15:24 a. m.	3.5	19.9° N	71.9° W	6 km	SGN	República Dominicana

3/8/2022	6:52:14 p. m.	3.2	19.7° N	69.5° W	14 km	SGN	República Dominicana
3/8/2022	3:52:41 p. m.	3.4	19.9° N	71.8° W	3 km	SGN	República Dominicana
2/8/2022	10:16:51 a. m.	3.6	19.9° N	71.9° W	4 km	SGN	República Dominicana
2/8/2022	10:10:02 a. m.	3.5	20.0° N	71.9° W	4 km	SGN	República Dominicana
2/8/2022	8:47:30 a. m.	3.5	19.9° N	71.8° W	6 km	SGN	República Dominicana
2/8/2022	7:41:53 a. m.	3.0	19.3° N	72.0° W	43 km	SGN	República Dominicana
2/8/2022	4:55:39 a. m.	3.6	20.7° N	72.1° W	5 km	SGN	Haití
2/8/2022	4:27:29 a. m.	3.4	20.5° N	71.5° W	5 km	SGN	República Dominicana
2/8/2022	12:15:48 a. m.	3.7	20.0° N	71.9° W	3 km	SGN	República Dominicana
1/8/2022	5:46:29 p. m.	3.0	18.2° N	68.0° W	96 km	SGN	Canal de la Mona
1/8/2022	4:31:02 p. m.	3.2	18.0° N	67.1° W	14 km	SGN	Canal de la Mona
1/8/2022	4:21:00 p. m.	3.2	19.9° N	71.9° W	5 km	SGN	República Dominicana
1/8/2022	3:50:24 p. m.	3.3	20.0° N	71.9° W	2 km	SGN	República Dominicana
1/8/2022	11:46:54 a. m.	3.7	18.9° N	69.7° W	61 km	SGN	República Dominicana
1/8/2022	7:24:13 a. m.	3.5	20.0° N	71.9° W	1 km	SGN	República Dominicana
1/8/2022	5:36:15 a. m.	3.2	19.9° N	71.8° W	3 km	SGN	República Dominicana
1/8/2022	2:34:49 a. m.	3.7	20.3° N	71.9° W	5 km	SGN	República Dominicana
1/8/2022	1:35:46 a. m.	3.6	19.9° N	71.9° W	5 km	SGN	República Dominicana
1/8/2022	1:33:55 a. m.	3.5	20.0° N	71.9° W	5 km	SGN	República Dominicana
1/8/2022	1:25:11 a. m.	3.6	20.0° N	71.8° W	2 km	SGN	República Dominicana
1/8/2022	1:19:05 a. m.	3.2	19.9° N	71.8° W	2 km	SGN	República Dominicana
Julio							
Fecha	Hora (UTC)	Magnitud	Latitud	Longitud	Profundidad	Institución	Ubicación
31/7/2022	9:45:18 p. m.	3.2	20.0° N	71.8° W	2 km	SGN	República Dominicana
31/7/2022	8:04:12 p. m.	3.4	19.9° N	71.8° W	6 km	SGN	República Dominicana
31/7/2022	8:00:33 p. m.	3.6	20.1° N	71.9° W	5 km	SGN	República Dominicana
31/7/2022	7:51:37 p. m.	3.2	19.9° N	71.8° W	5 km	SGN	República Dominicana
31/7/2022	7:48:07 p. m.	3.3	20.0° N	71.8° W	6 km	SGN	República Dominicana
31/7/2022	7:11:44 p. m.	3.5	19.9° N	71.8° W	4 km	SGN	República Dominicana

31/7/2022	7:08:50 p. m.	4.0	20.0° N	71.8° W	1 km	SGN	República Dominicana
31/7/2022	6:19:13 p. m.	3.9	20.0° N	71.9° W	5 km	SGN	República Dominicana
31/7/2022	5:07:57 p. m.	3.6	19.9° N	71.9° W	5 km	SGN	República Dominicana
31/7/2022	5:05:53 p. m.	3.6	19.9° N	71.8° W	4 km	SGN	República Dominicana
31/7/2022	4:37:56 p. m.	5.5	20.1° N	71.8° W	10 km	SGN	República Dominicana
31/7/2022	3:17:22 p. m.	4.0	20.0° N	71.9° W	1 km	SGN	República Dominicana
31/7/2022	7:12:30 a. m.	4.0	19.9° N	71.8° W	5 km	SGN	República Dominicana
30/7/2022	10:39:05 a. m.	3.7	18.4° N	70.9° W	4 km	SGN	República Dominicana
30/7/2022	8:44:53 a. m.	3.3	18.1° N	67.4° W	5 km	SGN	Canal de la Mona
29/7/2022	2:09:08 a. m.	4.0	19.4° N	69.8° W	5 km	SGN	República Dominicana
28/7/2022	3:04:23 p. m.	3.9	18.9° N	70.4° W	97 km	SGN	República Dominicana
28/7/2022	2:35:33 p. m.	3.6	19.7° N	71.1° W	6 km	SGN	República Dominicana
27/7/2022	10:55:46 p. m.	3.9	19.7° N	71.8° W	1 km	SGN	República Dominicana
27/7/2022	7:47:13 a. m.	3.4	18.5° N	69.1° W	7 km	SGN	República Dominicana
26/7/2022	5:48:07 a. m.	3.8	19.8° N	70.9° W	10 km	SGN	República Dominicana
25/7/2022	10:27:15 p. m.	3.9	20.7° N	70.3° W	5 km	SGN	República Dominicana
25/7/2022	5:27:31 p. m.	3.8	19.4° N	68.8° W	5 km	SGN	Océano Atlántico
24/7/2022	9:59:22 a. m.	3.7	18.5° N	67.8° W	3 km	SGN	Canal de la Mona
23/7/2022	1:04:55 p. m.	4.2	18.5° N	67.5° W	5 km	SGN	Canal de la Mona
23/7/2022	7:30:25 a. m.	3.9	19.3° N	68.8° W	5 km	SGN	Océano Atlántico
23/7/2022	1:51:35 a. m.	5.2	20.3° N	59.6° W	5 km	SGN	Océano Atlántico
22/7/2022	9:45:47 p. m.	4.5	18.3° N	68.3° W	170 km	SGN	Canal de la Mona
22/7/2022	3:07:25 a. m.	3.9	18.5° N	73.2° W	162 km	SGN	Haití
21/7/2022	6:28:28 p. m.	3.0	19.7° N	67.5° W	19 km	SGN	Canal de la Mona
20/7/2022	4:24:54 a. m.	3.5	18.5° N	69.1° W	104 km	SGN	República Dominicana
18/7/2022	5:29:49 p. m.	3.6	18.5° N	71.8° W	5 km	SGN	República Dominicana
18/7/2022	10:01:01 a. m.	3.5	19.2° N	69.6° W	77 km	SGN	República Dominicana
18/7/2022	7:58:43 a. m.	4.4	18.4° N	67.5° W	143 km	SGN	Canal de la Mona
18/7/2022	12:53:26 a. m.	3.8	19.4° N	70.4° W	3 km	SGN	República Dominicana

17/7/2022	12:02:42 p. m.	3.3	19.7° N	70.6° W	8 km	SGN	República Dominicana
17/7/2022	12:41:37 a. m.	3.0	19.1° N	67.2° W	5 km	SGN	Canal de la Mona
16/7/2022	7:15:28 a. m.	3.5	19.1° N	69.5° W	1 km	SGN	República Dominicana
16/7/2022	3:19:12 a. m.	3.4	18.7° N	70.4° W	11 km	SGN	República Dominicana
16/7/2022	2:44:33 a. m.	3.4	18.0° N	71.1° W	5 km	SGN	República Dominicana
15/7/2022	10:18:59 a. m.	3.7	19.4° N	70.2° W	19 km	SGN	República Dominicana
15/7/2022	9:12:38 a. m.	3.6	19.7° N	70.4° W	6 km	SGN	República Dominicana
15/7/2022	9:10:45 a. m.	3.8	19.5° N	70.3° W	9 km	SGN	República Dominicana
15/7/2022	8:53:25 a. m.	4.7	19.5° N	70.4° W	9 km	SGN	República Dominicana
14/7/2022	1:14:11 a. m.	3.1	19.1° N	68.3° W	5 km	SGN	Océano Atlántico
13/7/2022	3:30:43 p. m.	3.9	19.8° N	71.8° W	5 km	SGN	República Dominicana
13/7/2022	2:26:19 p. m.	4.6	19.8° N	71.7° W	4 km	SGN	República Dominicana
13/7/2022	6:23:23 a. m.	3.8	19.7° N	69.6° W	25 km	SGN	República Dominicana
13/7/2022	1:59:27 a. m.	3.3	18.7° N	70.1° W	5 km	SGN	República Dominicana
12/7/2022	4:15:47 a. m.	3.4	18.5° N	69.9° W	35 km	SGN	República Dominicana
11/7/2022	6:31:23 p. m.	3.9	17.6° N	69.9° W	58 km	SGN	República Dominicana
7/7/2022	7:29:02 a. m.	3.5	19.0° N	67.9° W	5 km	SGN	Canal de la Mona
6/7/2022	6:44:19 p. m.	4.0	18.5° N	74.2° W	5 km	SGN	Haití
6/7/2022	7:23:30 a. m.	3.8	19.9° N	71.2° W	10 km	SGN	República Dominicana
6/7/2022	6:36:45 a. m.	3.3	19.9° N	71.2° W	10 km	SGN	República Dominicana
4/7/2022	5:28:43 p. m.	3.7	20.1° N	70.6° W	5 km	SGN	República Dominicana
4/7/2022	1:25:55 p. m.	3.8	19.4° N	69.1° W	5 km	SGN	República Dominicana
3/7/2022	6:47:27 a. m.	4.2	20.1° N	70.6° W	3 km	SGN	República Dominicana
3/7/2022	6:01:00 a. m.	3.9	19.7° N	69.2° W	13 km	SGN	República Dominicana
3/7/2022	5:45:19 a. m.	3.5	19.7° N	69.2° W	5 km	SGN	República Dominicana
3/7/2022	5:35:12 a. m.	3.4	19.7° N	69.3° W	5 km	SGN	República Dominicana
3/7/2022	5:24:52 a. m.	4.2	19.7° N	69.2° W	5 km	SGN	República Dominicana
2/7/2022	12:43:48 p. m.	3.6	19.2° N	69.1° W	5 km	SGN	República Dominicana
2/7/2022	4:41:03 a. m.	3.6	18.6° N	69.1° W	144 km	SGN	República Dominicana

2/7/2022	4:01:24 a. m.	3.9	19.2° N	69.8° W	0 km	SGN	República Dominicana
2/7/2022	3:54:27 a. m.	3.0	18.5° N	67.5° W	4 km	SGN	Canal de la Mona
2/7/2022	12:50:19 a. m.	3.8	19.5° N	72.2° W	17 km	SGN	Haití
1/7/2022	10:20:02 p. m.	4.5	19.7° N	69.2° W	5 km	SGN	República Dominicana
Junio							
Fecha	Hora (UTC)	Magnitud	Latitud	Longitud	Profundidad	Institución	Ubicación
29/6/2022	7:14:42 a. m.	4.2	18.4° N	71.9° W	4 km	SGN	República Dominicana
29/6/2022	5:15:44 a. m.	3.9	18.6° N	69.0° W	117 km	SGN	República Dominicana
27/6/2022	6:06:45 a. m.	3.3	18.8° N	69.9° W	17 km	SGN	República Dominicana
26/6/2022	11:48:02 a. m.	3.8	20.9° N	71.8° W	16 km	SGN	República Dominicana
26/6/2022	6:18:31 a. m.	3.4	18.6° N	71.4° W	11 km	SGN	República Dominicana
25/6/2022	10:39:25 a. m.	3.0	18.0° N	71.7° W	6 km	SGN	República Dominicana
25/6/2022	4:30:29 a. m.	4.9	20.1° N	64.9° W	5 km	SGN	Océano Atlántico
24/6/2022	5:41:33 a. m.	3.1	19.9° N	71.6° W	17 km	SGN	República Dominicana
23/6/2022	1:45:40 a. m.	3.1	19.0° N	67.6° W	6 km	SGN	Canal de la Mona
21/6/2022	5:10:38 a. m.	3.9	18.4° N	72.0° W	5 km	SGN	República Dominicana
19/6/2022	2:40:18 a. m.	3.9	19.0° N	70.3° W	95 km	SGN	República Dominicana
19/6/2022	2:23:35 a. m.	3.2	19.7° N	71.8° W	12 km	SGN	República Dominicana
18/6/2022	11:50:23 p. m.	3.0	17.8° N	68.4° W	18 km	SGN	Canal de la Mona
17/6/2022	4:23:00 a. m.	3.9	19.2° N	69.8° W	5 km	SGN	República Dominicana
16/6/2022	9:06:54 p. m.	3.4	19.1° N	69.4° W	96 km	SGN	República Dominicana
15/6/2022	3:33:53 a. m.	3.2	18.5° N	71.9° W	5 km	SGN	República Dominicana
14/6/2022	11:03:56 p. m.	4.3	19.1° N	68.7° W	1 km	SGN	Océano Atlántico
13/6/2022	8:58:21 a. m.	3.7	18.5° N	72.4° W	5 km	SGN	Haití
13/6/2022	12:16:32 a. m.	3.6	19.6° N	69.8° W	4 km	SGN	República Dominicana
12/6/2022	8:29:06 p. m.	3.2	19.7° N	71.1° W	10 km	SGN	República Dominicana
11/6/2022	7:54:51 a. m.	3.5	19.0° N	69.4° W	96 km	SGN	República Dominicana
11/6/2022	5:52:51 a. m.	3.1	18.3° N	72.3° W	5 km	SGN	Haití
8/6/2022	12:04:14 a. m.	3.1	20.3° N	70.7° W	29 km	SGN	República Dominicana

7/6/2022	5:19:56 a. m.	3.5	18.8° N	69.7° W	187 km	SGN	República Dominicana
7/6/2022	3:38:26 a. m.	3.0	19.7° N	71.3° W	3 km	SGN	República Dominicana
7/6/2022	3:21:20 a. m.	3.0	17.5° N	67.8° W	27 km	SGN	Canal de la Mona
5/6/2022	10:03:32 a. m.	4.3	17.9° N	68.5° W	65 km	SGN	Canal de la Mona
5/6/2022	1:18:35 a. m.	3.3	18.1° N	68.9° W	29 km	SGN	Canal de la Mona
4/6/2022	5:31:12 p. m.	3.7	18.2° N	69.2° W	18 km	SGN	República Dominicana
4/6/2022	4:56:53 p. m.	3.4	19.6° N	68.7° W	5 km	SGN	Océano Atlántico
4/6/2022	2:36:30 p. m.	3.7	18.0° N	71.6° W	5 km	SGN	República Dominicana
4/6/2022	11:00:41 a. m.	4.0	18.2° N	71.3° W	4 km	SGN	República Dominicana
4/6/2022	10:19:56 a. m.	4.2	18.5° N	70.5° W	5 km	SGN	República Dominicana
3/6/2022	2:46:05 a. m.	3.0	20.0° N	72.9° W	5 km	SGN	Haití
3/6/2022	1:52:11 a. m.	3.2	18.9° N	70.4° W	10 km	SGN	República Dominicana
2/6/2022	10:25:51 p. m.	3.7	18.5° N	73.7° W	43 km	SGN	Haití
1/6/2022	5:07:40 p. m.	4.4	19.8° N	70.2° W	6 km	SGN	República Dominicana
Mayo							
Fecha	Hora (UTC)	Magnitud	Latitud	Longitud	Profundidad	Institución	Ubicación
31/5/2022	9:22:26 p. m.	3.8	18.6° N	70.4° W	5 km	SGN	República Dominicana
31/5/2022	5:54:59 p. m.	3.3	18.3° N	70.9° W	15 km	SGN	República Dominicana
31/5/2022	11:16:11 a. m.	3.9	19.2° N	69.6° W	71 km	SGN	República Dominicana
31/5/2022	10:59:11 a. m.	3.7	18.6° N	70.7° W	9 km	SGN	República Dominicana
31/5/2022	7:55:44 a. m.	3.8	19.6° N	68.6° W	5 km	SGN	Océano Atlántico
29/5/2022	2:26:25 p. m.	4.8	20.2° N	72.8° W	5 km	SGN	Haití
29/5/2022	6:05:59 a. m.	3.3	19.8° N	70.9° W	7 km	SGN	República Dominicana
28/5/2022	12:25:00 p. m.	4.0	18.5° N	73.6° W	10 km	SGN	Haití
28/5/2022	5:47:21 a. m.	3.4	19.1° N	68.3° W	5 km	SGN	Océano Atlántico
26/5/2022	9:53:46 p. m.	3.5	18.6° N	71.7° W	2 km	SGN	República Dominicana
26/5/2022	4:15:16 p. m.	3.0	19.6° N	71.0° W	10 km	SGN	República Dominicana
26/5/2022	12:41:12 p. m.	3.1	17.6° N	72.1° W	15 km	SGN	Haití
26/5/2022	8:17:43 a. m.	4.6	17.6° N	72.1° W	6 km	SGN	Haití

25/5/2022	6:48:53 a. m.	4.3	18.5° N	73.3° W	5 km	SGN	Haití
25/5/2022	4:36:33 a. m.	3.6	19.2° N	70.1° W	10 km	SGN	República Dominicana
24/5/2022	10:59:33 p. m.	4.7	20.2° N	69.2° W	16 km	SGN	República Dominicana
24/5/2022	6:41:20 p. m.	4.0	19.7° N	70.2° W	5 km	SGN	República Dominicana
23/5/2022	9:30:54 p. m.	3.6	19.3° N	67.7° W	5 km	SGN	Canal de la Mona
23/5/2022	9:04:12 p. m.	3.6	19.8° N	70.2° W	3 km	SGN	República Dominicana
23/5/2022	10:52:27 a. m.	3.6	19.7° N	69.9° W	5 km	SGN	República Dominicana
22/5/2022	8:06:16 p. m.	3.3	18.3° N	73.0° W	5 km	SGN	Haití
22/5/2022	5:50:51 a. m.	3.3	20.7° N	71.0° W	18 km	SGN	República Dominicana
22/5/2022	3:21:50 a. m.	4.0	20.1° N	62.8° W	5 km	SGN	Océano Atlántico
21/5/2022	8:58:23 p. m.	3.3	18.2° N	69.4° W	79 km	SGN	República Dominicana
21/5/2022	2:31:54 p. m.	3.5	18.2° N	71.5° W	11 km	SGN	República Dominicana
21/5/2022	5:23:26 a. m.	3.4	18.6° N	72.4° W	6 km	SGN	Haití
20/5/2022	9:40:08 a. m.	3.0	18.0° N	68.8° W	16 km	SGN	Canal de la Mona
19/5/2022	4:32:53 a. m.	3.3	19.6° N	71.5° W	16 km	SGN	República Dominicana
18/5/2022	1:01:15 a. m.	4.2	18.5° N	73.9° W	13 km	SGN	Haití
16/5/2022	3:58:58 a. m.	3.2	18.2° N	67.3° W	70 km	SGN	Canal de la Mona
15/5/2022	2:24:55 p. m.	3.8	19.7° N	72.9° W	0 km	SGN	Haití
15/5/2022	1:15:59 a. m.	3.8	18.2° N	73.8° W	5 km	SGN	Haití
14/5/2022	9:59:49 p. m.	3.6	19.8° N	72.7° W	5 km	SGN	Haití
14/5/2022	5:25:22 a. m.	3.6	20.4° N	70.9° W	8 km	SGN	República Dominicana
13/5/2022	4:28:25 a. m.	3.3	18.5° N	73.4° W	5 km	SGN	Haití
11/5/2022	3:41:26 a. m.	4.7	18.5° N	73.7° W	16 km	SGN	Haití
9/5/2022	7:11:34 a. m.	3.0	20.7° N	70.7° W	5 km	SGN	República Dominicana
8/5/2022	1:33:00 p. m.	4.1	18.2° N	74.8° W	5 km	SGN	Haití
8/5/2022	8:35:07 a. m.	4.3	18.3° N	73.4° W	5 km	SGN	Haití
7/5/2022	5:17:08 a. m.	3.2	17.8° N	68.6° W	65 km	SGN	Canal de la Mona
5/5/2022	12:07:33 p. m.	3.7	19.9° N	73.3° W	5 km	SGN	Haití
5/5/2022	5:10:52 a. m.	3.4	18.4° N	69.1° W	11 km	SGN	República Dominicana

1/5/2022	7:20:58 p. m.	3.0	18.5° N	71.3° W	10 km	SGN	República Dominicana
1/5/2022	6:24:38 p. m.	3.9	18.0° N	68.5° W	27 km	SGN	Canal de la Mona
1/5/2022	1:13:38 p. m.	3.4	18.1° N	68.8° W	183 km	SGN	Canal de la Mona
1/5/2022	5:21:03 a. m.	3.8	20.4° N	71.0° W	45 km	SGN	República Dominicana
Abril							
Fecha	Hora (UTC)	Magnitud	Latitud	Longitud	Profundidad	Institución	Ubicación
28/4/2022	11:05:33 p. m.	3.7	19.6° N	71.3° W	9 km	SGN	República Dominicana
27/4/2022	8:49:18 p. m.	3.5	19.6° N	69.9° W	3 km	SGN	República Dominicana
27/4/2022	2:35:42 p. m.	3.6	19.2° N	70.1° W	5 km	SGN	República Dominicana
27/4/2022	8:17:31 a. m.	3.2	19.2° N	68.2° W	5 km	SGN	Océano Atlántico
27/4/2022	6:16:28 a. m.	3.7	17.2° N	68.8° W	33 km	SGN	Canal de la Mona
27/4/2022	1:40:12 a. m.	4.5	23.4° N	68.8° W	5 km	SGN	Océano Atlántico
26/4/2022	11:50:39 p. m.	3.2	19.1° N	68.1° W	5 km	SGN	Océano Atlántico
26/4/2022	10:40:19 p. m.	3.4	20.3° N	71.3° W	8 km	SGN	República Dominicana
26/4/2022	10:23:51 p. m.	4.2	18.1° N	68.1° W	86 km	SGN	Canal de la Mona
26/4/2022	7:07:01 a. m.	3.7	19.7° N	70.0° W	5 km	SGN	República Dominicana
26/4/2022	1:07:23 a. m.	3.2	18.6° N	72.1° W	5 km	SGN	Haití
25/4/2022	10:33:07 p. m.	3.6	19.2° N	69.8° W	1 km	SGN	República Dominicana
25/4/2022	4:03:18 p. m.	3.9	19.0° N	69.1° W	5 km	SGN	República Dominicana
25/4/2022	7:00:36 a. m.	3.8	18.7° N	73.5° W	180 km	SGN	Haití
24/4/2022	2:20:19 p. m.	3.5	17.9° N	71.6° W	3 km	SGN	República Dominicana
24/4/2022	9:30:08 a. m.	3.5	18.2° N	68.2° W	24 km	SGN	Canal de la Mona
23/4/2022	5:38:29 p. m.	3.2	18.8° N	68.9° W	150 km	SGN	Canal de la Mona
23/4/2022	3:13:00 p. m.	3.6	18.6° N	70.3° W	7 km	SGN	República Dominicana
22/4/2022	7:12:31 p. m.	3.8	18.4° N	68.9° W	98 km	SGN	Canal de la Mona
22/4/2022	8:19:10 a. m.	3.4	18.4° N	73.1° W	22 km	SGN	Haití
22/4/2022	6:51:32 a. m.	3.2	19.8° N	72.0° W	24 km	SGN	Haití
21/4/2022	11:38:50 p. m.	4.5	17.8° N	68.5° W	63 km	SGN	Canal de la Mona
21/4/2022	7:30:05 p. m.	3.1	18.1° N	69.3° W	5 km	SGN	República Dominicana

21/4/2022	4:00:39 p. m.	3.4	19.3° N	70.2° W	5 km	SGN	República Dominicana
21/4/2022	1:54:50 a. m.	3.4	19.5° N	70.4° W	1 km	SGN	República Dominicana
20/4/2022	8:27:34 p. m.	3.2	19.1° N	70.2° W	26 km	SGN	República Dominicana
12/4/2022	5:04:32 p. m.	4.2	18.5° N	68.7° W	137 km	SGN	Canal de la Mona
12/4/2022	6:09:42 a. m.	3.8	18.7° N	71.7° W	3 km	SGN	República Dominicana
11/4/2022	7:13:18 a. m.	3.1	19.0° N	67.1° W	18 km	SGN	Canal de la Mona
11/4/2022	7:01:11 a. m.	3.2	19.7° N	71.0° W	7 km	SGN	República Dominicana
11/4/2022	2:17:42 a. m.	3.0	20.1° N	70.2° W	5 km	SGN	República Dominicana
11/4/2022	2:04:13 a. m.	3.2	18.5° N	69.9° W	30 km	SGN	República Dominicana
10/4/2022	3:06:45 p. m.	3.0	17.9° N	68.7° W	17 km	SGN	Canal de la Mona
10/4/2022	9:16:52 a. m.	3.9	18.9° N	74.0° W	5 km	SGN	Haití
10/4/2022	7:53:37 a. m.	3.5	18.9° N	70.4° W	99 km	SGN	República Dominicana
10/4/2022	5:57:02 a. m.	4.0	19.2° N	67.1° W	8 km	SGN	Canal de la Mona
10/4/2022	4:30:10 a. m.	4.0	19.5° N	70.2° W	5 km	SGN	República Dominicana
10/4/2022	2:28:56 a. m.	5.3	18.9° N	74.1° W	5 km	SGN	Haití
8/4/2022	7:58:15 a. m.	3.9	18.5° N	73.7° W	5 km	SGN	Haití
8/4/2022	4:02:04 a. m.	3.0	19.1° N	70.8° W	9 km	SGN	República Dominicana
7/4/2022	10:47:34 p. m.	4.3	19.9° N	72.1° W	25 km	SGN	Haití
7/4/2022	6:17:43 p. m.	3.8	19.4° N	70.5° W	2 km	SGN	República Dominicana
7/4/2022	6:48:18 a. m.	3.3	18.7° N	73.9° W	5 km	SGN	Haití
7/4/2022	5:53:34 a. m.	3.5	18.7° N	69.6° W	70 km	SGN	República Dominicana
7/4/2022	4:25:30 a. m.	3.5	19.4° N	69.8° W	4 km	SGN	República Dominicana
6/4/2022	3:16:54 p. m.	4.0	18.8° N	74.1° W	5 km	SGN	Haití
6/4/2022	7:35:31 a. m.	3.0	19.7° N	71.1° W	13 km	SGN	República Dominicana
4/4/2022	12:53:50 p. m.	3.4	19.8° N	71.1° W	12 km	SGN	República Dominicana
4/4/2022	11:22:13 a. m.	3.4	20.0° N	71.5° W	17 km	SGN	República Dominicana
4/4/2022	9:10:09 a. m.	3.9	19.8° N	71.1° W	8 km	SGN	República Dominicana
4/4/2022	8:29:49 a. m.	4.4	18.9° N	74.1° W	17 km	SGN	Haití
3/4/2022	9:40:02 a. m.	3.8	19.8° N	71.4° W	2 km	SGN	República Dominicana

3/4/2022	8:54:03 a. m.	3.1	19.7° N	71.4° W	1 km	SGN	República Dominicana
3/4/2022	4:52:52 a. m.	3.5	19.8° N	71.4° W	4 km	SGN	República Dominicana
2/4/2022	5:22:21 p. m.	3.2	18.0° N	67.1° W	7 km	SGN	Canal de la Mona
2/4/2022	12:03:49 p. m.	3.3	19.8° N	71.3° W	5 km	SGN	República Dominicana
2/4/2022	9:21:34 a. m.	3.8	19.8° N	71.4° W	8 km	SGN	República Dominicana
1/4/2022	10:21:41 p. m.	3.5	18.8° N	70.3° W	113 km	SGN	República Dominicana
1/4/2022	3:57:56 p. m.	4.6	18.7° N	74.1° W	5 km	SGN	Haití
1/4/2022	2:02:37 a. m.	3.3	19.2° N	67.8° W	3 km	SGN	Canal de la Mona
Marzo							
Fecha	Hora (UTC)	Magnitud	Latitud	Longitud	Profundidad	Institución	Ubicación
29/3/2022	9:56:09 a. m.	3.0	19.6° N	70.6° W	21 km	SGN	República Dominicana
29/3/2022	5:41:27 a. m.	3.0	19.4° N	70.7° W	58 km	SGN	República Dominicana
27/3/2022	6:10:21 p. m.	3.2	18.5° N	71.2° W	10 km	SGN	República Dominicana
27/3/2022	2:36:31 p. m.	3.5	19.2° N	69.6° W	83 km	SGN	República Dominicana
27/3/2022	2:30:14 a. m.	3.4	19.2° N	70.8° W	7 km	SGN	República Dominicana
26/3/2022	10:02:36 a. m.	4.3	19.6° N	70.6° W	8 km	SGN	República Dominicana
25/3/2022	3:34:54 p. m.	3.1	19.8° N	71.1° W	13 km	SGN	República Dominicana
25/3/2022	2:21:10 a. m.	4.6	18.6° N	69.2° W	135 km	SGN	República Dominicana
25/3/2022	1:02:45 a. m.	4.0	18.8° N	74.1° W	5 km	SGN	Haití
24/3/2022	9:32:31 p. m.	4.2	18.9° N	74.1° W	9 km	SGN	Haití
24/3/2022	11:27:38 a. m.	3.1	20.3° N	71.1° W	5 km	SGN	República Dominicana
24/3/2022	6:02:37 a. m.	5.5	18.8° N	74.1° W	5 km	SGN	Haití
23/3/2022	7:39:14 a. m.	3.6	18.1° N	71.4° W	7 km	SGN	República Dominicana
23/3/2022	1:48:28 a. m.	6.1	10.8° N	43.6° W	98 km	SGN	Océano Atlántico
23/3/2022	12:02:25 a. m.	4.3	17.1° N	68.2° W	5 km	SGN	Canal de la Mona
21/3/2022	11:53:13 p. m.	3.4	18.5° N	69.1° W	96 km	SGN	República Dominicana
21/3/2022	7:36:30 p. m.	4.0	18.9° N	69.8° W	78 km	SGN	República Dominicana
21/3/2022	8:42:17 a. m.	3.2	20.1° N	71.0° W	7 km	SGN	República Dominicana
21/3/2022	5:40:08 a. m.	3.2	18.3° N	69.0° W	5 km	SGN	República Dominicana

20/3/2022	5:58:06 p. m.	3.7	18.7° N	71.6° W	3 km	SGN	República Dominicana
19/3/2022	9:52:54 p. m.	3.1	19.8° N	71.5° W	10 km	SGN	República Dominicana
19/3/2022	9:54:11 a. m.	3.1	18.2° N	71.4° W	10 km	SGN	República Dominicana
19/3/2022	8:39:57 a. m.	3.4	17.9° N	71.5° W	27 km	SGN	República Dominicana
18/3/2022	6:25:56 p. m.	3.6	18.8° N	69.5° W	59 km	SGN	República Dominicana
18/3/2022	8:57:22 a. m.	3.7	19.4° N	68.7° W	1 km	SGN	Océano Atlántico
18/3/2022	6:15:27 a. m.	4.6	18.6° N	68.9° W	116 km	SGN	Canal de la Mona
18/3/2022	4:57:43 a. m.	3.7	19.4° N	69.4° W	57 km	SGN	República Dominicana
17/3/2022	7:06:12 a. m.	3.3	18.1° N	67.3° W	43 km	SGN	Canal de la Mona
16/3/2022	11:16:07 p. m.	3.5	19.8° N	71.4° W	6 km	SGN	República Dominicana
16/3/2022	6:18:05 a. m.	4.1	19.8° N	71.4° W	6 km	SGN	República Dominicana
15/3/2022	10:01:05 p. m.	3.3	19.7° N	71.4° W	0 km	SGN	República Dominicana
15/3/2022	3:56:57 p. m.	3.7	19.8° N	71.5° W	6 km	SGN	República Dominicana
15/3/2022	3:14:35 p. m.	3.0	19.8° N	71.4° W	9 km	SGN	República Dominicana
15/3/2022	2:06:14 p. m.	3.3	19.8° N	71.5° W	12 km	SGN	República Dominicana
15/3/2022	10:23:21 a. m.	3.5	20.0° N	71.0° W	5 km	SGN	República Dominicana
15/3/2022	9:57:26 a. m.	4.6	19.8° N	71.5° W	8 km	SGN	República Dominicana
15/3/2022	8:25:41 a. m.	3.0	19.6° N	71.6° W	0 km	SGN	República Dominicana
15/3/2022	5:01:31 a. m.	4.3	19.8° N	71.5° W	7 km	SGN	República Dominicana
15/3/2022	12:36:02 a. m.	3.3	19.8° N	71.4° W	2 km	SGN	República Dominicana
14/3/2022	9:46:25 p. m.	3.6	19.8° N	71.4° W	7 km	SGN	República Dominicana
14/3/2022	9:14:14 p. m.	3.9	19.8° N	71.5° W	6 km	SGN	República Dominicana
14/3/2022	8:47:44 p. m.	3.8	19.8° N	71.5° W	6 km	SGN	República Dominicana
14/3/2022	8:14:59 p. m.	3.5	19.8° N	71.4° W	7 km	SGN	República Dominicana
14/3/2022	4:41:18 p. m.	3.0	19.8° N	71.4° W	6 km	SGN	República Dominicana
14/3/2022	5:43:00 a. m.	3.2	19.8° N	71.5° W	6 km	SGN	República Dominicana
14/3/2022	5:37:37 a. m.	3.0	19.8° N	71.4° W	8 km	SGN	República Dominicana
14/3/2022	4:51:53 a. m.	3.9	19.8° N	71.5° W	11 km	SGN	República Dominicana
14/3/2022	2:34:50 a. m.	3.2	19.8° N	71.5° W	10 km	SGN	República Dominicana

13/3/2022	11:09:02 p. m.	3.7	19.8° N	71.5° W	11 km	SGN	República Dominicana
13/3/2022	10:07:20 p. m.	3.8	17.6° N	70.3° W	3 km	SGN	República Dominicana
13/3/2022	7:28:39 p. m.	3.0	19.8° N	71.5° W	10 km	SGN	República Dominicana
13/3/2022	7:03:52 p. m.	3.3	18.0° N	69.1° W	54 km	SGN	República Dominicana
13/3/2022	6:00:24 p. m.	3.8	19.8° N	71.5° W	7 km	SGN	República Dominicana
13/3/2022	4:05:09 p. m.	3.2	19.8° N	71.5° W	9 km	SGN	República Dominicana
13/3/2022	12:32:56 p. m.	3.9	19.2° N	67.1° W	9 km	SGN	Canal de la Mona
13/3/2022	6:08:37 a. m.	3.6	19.8° N	71.5° W	11 km	SGN	República Dominicana
13/3/2022	5:55:07 a. m.	3.6	20.8° N	70.5° W	5 km	SGN	República Dominicana
12/3/2022	5:50:38 a. m.	3.2	18.2° N	70.4° W	8 km	SGN	República Dominicana
12/3/2022	2:25:53 a. m.	3.1	19.2° N	70.9° W	15 km	SGN	República Dominicana
11/3/2022	1:04:36 p. m.	3.4	19.3° N	68.1° W	5 km	SGN	Océano Atlántico
10/3/2022	2:21:38 p. m.	3.0	20.0° N	71.1° W	27 km	SGN	República Dominicana
10/3/2022	10:47:05 a. m.	4.6	20.8° N	70.4° W	4 km	SGN	República Dominicana
9/3/2022	10:22:05 a. m.	3.6	19.5° N	71.3° W	8 km	SGN	República Dominicana
9/3/2022	7:47:07 a. m.	3.1	19.2° N	70.8° W	20 km	SGN	República Dominicana
9/3/2022	1:39:54 a. m.	3.3	19.3° N	69.6° W	77 km	SGN	República Dominicana
9/3/2022	1:12:36 a. m.	3.7	18.8° N	74.0° W	5 km	SGN	Haití
8/3/2022	9:53:50 p. m.	3.1	17.5° N	68.1° W	5 km	SGN	Canal de la Mona
8/3/2022	6:33:20 p. m.	3.6	18.8° N	74.1° W	5 km	SGN	Haití
8/3/2022	2:47:02 p. m.	4.9	18.8° N	74.1° W	5 km	SGN	Haití
8/3/2022	12:27:35 p. m.	3.2	18.8° N	70.3° W	92 km	SGN	República Dominicana
8/3/2022	9:27:40 a. m.	3.6	18.6° N	69.8° W	32 km	SGN	República Dominicana
8/3/2022	7:32:30 a. m.	3.4	19.1° N	68.3° W	5 km	SGN	Océano Atlántico
8/3/2022	6:09:24 a. m.	3.3	18.8° N	70.4° W	26 km	SGN	República Dominicana
8/3/2022	5:48:41 a. m.	4.1	18.2° N	74.2° W	74 km	SGN	Haití
8/3/2022	2:45:16 a. m.	3.3	19.7° N	70.9° W	11 km	SGN	República Dominicana
7/3/2022	10:32:05 a. m.	3.6	18.3° N	73.4° W	5 km	SGN	Haití
5/3/2022	8:42:21 p. m.	3.8	18.2° N	69.0° W	21 km	SGN	Canal de la Mona

3/3/2022	11:14:12 p. m.	3.4	18.5° N	73.5° W	10 km	SGN	Haití
3/3/2022	6:59:52 a. m.	3.3	18.3° N	74.0° W	5 km	SGN	Haití
3/3/2022	1:49:06 a. m.	3.6	19.9° N	72.5° W	6 km	SGN	Haití
2/3/2022	9:11:26 a. m.	3.4	18.3° N	69.0° W	193 km	SGN	Canal de la Mona
2/3/2022	7:53:14 a. m.	3.1	20.0° N	70.4° W	9 km	SGN	República Dominicana
Febrero							
Fecha	Hora (UTC)	Magnitud	Latitud	Longitud	Profundidad	Institución	Ubicación
28/2/2022	11:08:11 p. m.	4.0	14.1° N	68.0° W	5 km	SGN	Mar Caribe
28/2/2022	4:23:20 p. m.	3.4	18.2° N	67.1° W	18 km	SGN	Canal de la Mona
28/2/2022	3:32:35 p. m.	3.4	18.5° N	69.4° W	5 km	SGN	República Dominicana
28/2/2022	4:38:20 a. m.	3.1	18.2° N	69.0° W	166 km	SGN	República Dominicana
28/2/2022	2:22:05 a. m.	3.4	18.1° N	69.1° W	62 km	SGN	República Dominicana
27/2/2022	9:20:13 p. m.	3.0	20.2° N	70.7° W	8 km	SGN	República Dominicana
27/2/2022	8:12:37 p. m.	3.6	19.7° N	70.6° W	10 km	SGN	República Dominicana
27/2/2022	5:10:52 p. m.	4.0	18.8° N	74.1° W	5 km	SGN	Haití
27/2/2022	9:06:02 a. m.	3.5	18.4° N	67.6° W	19 km	SGN	Canal de la Mona
27/2/2022	12:50:44 a. m.	3.6	20.1° N	70.4° W	5 km	SGN	República Dominicana
26/2/2022	2:54:54 p. m.	3.7	20.5° N	70.9° W	5 km	SGN	República Dominicana
26/2/2022	2:51:57 p. m.	3.9	20.1° N	71.0° W	9 km	SGN	República Dominicana
26/2/2022	6:05:38 a. m.	4.6	18.8° N	74.1° W	5 km	SGN	Haití
26/2/2022	1:53:20 a. m.	5.1	18.9° N	74.1° W	10 km	SGN	Haití
25/2/2022	10:59:25 p. m.	4.3	18.8° N	74.1° W	5 km	SGN	Haití
25/2/2022	9:11:19 p. m.	3.2	19.1° N	67.3° W	19 km	SGN	Canal de la Mona
25/2/2022	7:51:58 p. m.	3.8	18.4° N	73.4° W	16 km	SGN	Haití
25/2/2022	10:38:14 a. m.	3.5	19.1° N	70.8° W	63 km	SGN	República Dominicana
25/2/2022	3:55:05 a. m.	3.3	21.0° N	70.8° W	5 km	SGN	República Dominicana
25/2/2022	3:45:51 a. m.	3.0	20.3° N	70.7° W	8 km	SGN	República Dominicana
24/2/2022	8:48:39 p. m.	3.5	19.1° N	67.3° W	21 km	SGN	Canal de la Mona
24/2/2022	7:20:02 p. m.	4.7	20.0° N	73.6° W	48 km	SGN	Haití

24/2/2022	6:28:24 p. m.	3.3	19.1° N	67.0° W	25 km	SGN	Canal de la Mona
24/2/2022	10:24:01 a. m.	3.3	19.8° N	70.6° W	12 km	SGN	República Dominicana
23/2/2022	12:39:09 p. m.	3.0	19.3° N	67.2° W	5 km	SGN	Canal de la Mona
23/2/2022	5:34:58 a. m.	4.0	19.8° N	70.6° W	8 km	SGN	República Dominicana
22/2/2022	7:46:04 p. m.	3.7	18.8° N	70.4° W	66 km	SGN	República Dominicana
22/2/2022	6:53:18 a. m.	3.4	18.5° N	69.1° W	140 km	SGN	República Dominicana
22/2/2022	6:49:45 a. m.	3.9	19.0° N	70.6° W	7 km	SGN	República Dominicana
22/2/2022	6:44:06 a. m.	3.1	19.7° N	70.6° W	10 km	SGN	República Dominicana
22/2/2022	5:47:06 a. m.	3.2	18.6° N	71.9° W	4 km	SGN	República Dominicana
22/2/2022	1:46:17 a. m.	3.8	19.0° N	68.5° W	5 km	SGN	Océano Atlántico
22/2/2022	1:40:53 a. m.	3.4	19.5° N	70.4° W	11 km	SGN	República Dominicana
21/2/2022	4:22:33 p. m.	3.0	16.6° N	67.6° W	5 km	SGN	Mar Caribe
21/2/2022	12:41:41 p. m.	3.9	19.3° N	69.2° W	5 km	SGN	República Dominicana
21/2/2022	12:19:07 p. m.	3.4	19.0° N	69.0° W	1 km	SGN	República Dominicana
21/2/2022	8:55:05 a. m.	3.6	18.5° N	73.5° W	17 km	SGN	Haití
21/2/2022	8:27:30 a. m.	3.4	18.6° N	69.6° W	24 km	SGN	República Dominicana
21/2/2022	8:12:12 a. m.	3.0	18.4° N	68.7° W	10 km	SGN	Canal de la Mona
21/2/2022	7:08:44 a. m.	3.2	16.3° N	66.8° W	5 km	SGN	Mar Caribe
20/2/2022	10:09:40 a. m.	3.4	18.1° N	73.4° W	5 km	SGN	Haití
20/2/2022	4:35:29 a. m.	3.0	19.0° N	67.2° W	20 km	SGN	Canal de la Mona
19/2/2022	10:04:29 p. m.	3.3	20.0° N	72.6° W	18 km	SGN	Haití
19/2/2022	5:26:27 a. m.	3.0	18.1° N	67.0° W	83 km	SGN	Canal de la Mona
17/2/2022	8:26:02 a. m.	3.1	20.2° N	71.3° W	30 km	SGN	República Dominicana
16/2/2022	4:39:25 a. m.	4.1	18.6° N	73.5° W	5 km	SGN	Haití
15/2/2022	12:39:20 p. m.	3.5	19.7° N	70.5° W	7 km	SGN	República Dominicana
15/2/2022	2:27:28 a. m.	3.5	19.0° N	69.8° W	83 km	SGN	República Dominicana
15/2/2022	2:08:40 a. m.	3.3	18.4° N	73.3° W	5 km	SGN	Haití
14/2/2022	11:26:26 p. m.	4.1	18.5° N	73.3° W	7 km	SGN	Haití
14/2/2022	11:43:33 a. m.	3.3	19.3° N	67.5° W	5 km	SGN	Canal de la Mona

14/2/2022	10:31:50 a. m.	3.1	18.2° N	72.2° W	219 km	SGN	Haití
14/2/2022	10:06:26 a. m.	3.2	19.3° N	70.5° W	5 km	SGN	República Dominicana
13/2/2022	5:58:21 p. m.	3.3	18.5° N	72.6° W	5 km	SGN	Haití
12/2/2022	8:22:01 a. m.	4.0	17.6° N	72.2° W	16 km	SGN	Haití
12/2/2022	2:16:50 a. m.	4.7	19.3° N	67.9° W	5 km	SGN	Canal de la Mona
11/2/2022	1:12:20 p. m.	4.2	19.2° N	68.9° W	1 km	SGN	océano Atlántico
11/2/2022	3:32:47 a. m.	4.2	18.6° N	73.6° W	9 km	SGN	Haití
11/2/2022	1:06:02 a. m.	3.5	18.4° N	74.1° W	5 km	SGN	Haití
11/2/2022	12:02:14 a. m.	3.9	18.8° N	69.7° W	95 km	SGN	República Dominicana
10/2/2022	6:44:36 p. m.	3.7	19.6° N	71.5° W	7 km	SGN	República Dominicana
10/2/2022	5:57:14 p. m.	3.6	18.1° N	74.0° W	5 km	SGN	Haití
10/2/2022	5:02:01 p. m.	3.2	18.9° N	69.2° W	36 km	SGN	República Dominicana
10/2/2022	11:40:04 a. m.	3.9	18.4° N	73.3° W	19 km	SGN	Haití
10/2/2022	9:59:29 a. m.	3.3	18.3° N	73.3° W	5 km	SGN	Haití
8/2/2022	1:04:20 p. m.	3.3	18.4° N	69.4° W	6 km	SGN	República Dominicana
8/2/2022	9:01:40 a. m.	3.7	18.1° N	73.5° W	3 km	SGN	Haití
8/2/2022	8:06:27 a. m.	3.0	18.4° N	72.6° W	25 km	SGN	Haití
8/2/2022	7:14:36 a. m.	3.2	20.1° N	70.9° W	13 km	SGN	República Dominicana
8/2/2022	5:12:29 a. m.	3.3	19.9° N	72.5° W	7 km	SGN	Haití
8/2/2022	12:29:05 a. m.	3.6	19.5° N	69.1° W	5 km	SGN	República Dominicana
7/2/2022	11:41:58 a. m.	3.8	18.4° N	73.3° W	11 km	SGN	Haití
7/2/2022	11:15:14 a. m.	3.3	19.7° N	73.1° W	5 km	SGN	Haití
7/2/2022	7:24:46 a. m.	3.3	18.6° N	69.5° W	73 km	SGN	República Dominicana
7/2/2022	4:49:24 a. m.	3.3	18.6° N	73.7° W	5 km	SGN	Haití
7/2/2022	4:11:19 a. m.	3.5	18.4° N	73.4° W	5 km	SGN	Haití
6/2/2022	5:11:14 a. m.	3.5	18.4° N	73.3° W	5 km	SGN	Haití
6/2/2022	3:21:05 a. m.	4.2	18.5° N	73.3° W	5 km	SGN	Haití
5/2/2022	10:15:19 p. m.	3.4	19.2° N	67.2° W	5 km	SGN	Canal de la Mona
5/2/2022	8:54:57 p. m.	3.2	18.4° N	70.4° W	1 km	SGN	República Dominicana

5/2/2022	3:16:02 p. m.	3.6	18.4° N	73.3° W	16 km	SGN	Haití
5/2/2022	6:47:52 a. m.	3.9	18.2° N	71.8° W	21 km	SGN	República Dominicana
3/2/2022	3:27:01 a. m.	3.0	20.3° N	71.0° W	10 km	SGN	República Dominicana
3/2/2022	3:11:00 a. m.	3.8	18.3° N	71.5° W	8 km	SGN	República Dominicana
3/2/2022	3:05:26 a. m.	3.4	19.2° N	69.8° W	5 km	SGN	República Dominicana
2/2/2022	8:18:04 p. m.	3.7	18.6° N	69.8° W	90 km	SGN	República Dominicana
2/2/2022	7:16:33 p. m.	3.4	19.8° N	71.0° W	9 km	SGN	República Dominicana
2/2/2022	4:08:47 p. m.	3.5	19.8° N	71.0° W	8 km	SGN	República Dominicana
2/2/2022	5:25:12 a. m.	3.1	19.5° N	69.9° W	10 km	SGN	República Dominicana
2/2/2022	4:37:01 a. m.	3.7	19.5° N	70.8° W	5 km	SGN	República Dominicana
2/2/2022	3:43:53 a. m.	3.7	18.4° N	73.3° W	19 km	SGN	Haití
1/2/2022	8:19:26 a. m.	3.5	18.5° N	73.3° W	7 km	SGN	Haití
1/2/2022	6:40:11 a. m.	3.1	18.2° N	71.0° W	5 km	SGN	República Dominicana
1/2/2022	4:15:34 a. m.	3.2	19.8° N	69.5° W	5 km	SGN	República Dominicana
1/2/2022	3:20:20 a. m.	4.4	18.3° N	71.4° W	6 km	SGN	República Dominicana
1/2/2022	2:59:45 a. m.	3.1	19.2° N	69.7° W	5 km	SGN	República Dominicana
Enero							
Fecha	Hora (UTC)	Magnitud	Latitud	Longitud	Profundidad	Institución	Ubicación
31/1/2022	9:51:24 p. m.	3.7	18.4° N	73.3° W	11 km	SGN	Haití
31/1/2022	3:50:10 p. m.	4.4	18.5° N	73.3° W	9 km	SGN	Haití
31/1/2022	12:56:27 p. m.	3.4	19.1° N	69.0° W	2 km	SGN	Océano Atlántico
31/1/2022	11:08:52 a. m.	4.4	18.4° N	73.3° W	5 km	SGN	Haití
31/1/2022	6:44:57 a. m.	3.6	18.4° N	73.3° W	6 km	SGN	Haití
31/1/2022	5:00:06 a. m.	4.3	18.5° N	73.4° W	5 km	SGN	Haití
31/1/2022	4:57:04 a. m.	4.8	18.5° N	73.3° W	5 km	SGN	Haití
31/1/2022	4:14:31 a. m.	4.2	18.3° N	71.4° W	5 km	SGN	República Dominicana
30/1/2022	11:42:22 p. m.	3.0	18.7° N	71.9° W	6 km	SGN	República Dominicana
30/1/2022	6:54:35 p. m.	3.5	18.4° N	73.3° W	20 km	SGN	Haití
30/1/2022	4:24:18 p. m.	4.6	18.4° N	73.3° W	5 km	SGN	Haití

30/1/2022	4:12:41 p. m.	4.0	18.4° N	73.3° W	5 km	SGN	Haití
30/1/2022	11:11:00 a. m.	3.3	18.1° N	73.5° W	11 km	SGN	Haití
30/1/2022	9:55:21 a. m.	3.4	18.4° N	73.4° W	14 km	SGN	Haití
30/1/2022	5:45:31 a. m.	3.1	18.4° N	73.4° W	14 km	SGN	Haití
29/1/2022	11:08:23 p. m.	3.2	19.7° N	70.6° W	9 km	SGN	República Dominicana
29/1/2022	8:19:19 p. m.	4.6	18.4° N	73.3° W	10 km	SGN	Haití
29/1/2022	9:45:43 a. m.	4.0	18.4° N	73.3° W	31 km	SGN	Haití
29/1/2022	8:47:21 a. m.	3.7	18.3° N	73.4° W	5 km	SGN	Haití
29/1/2022	8:25:01 a. m.	4.7	18.5° N	73.3° W	22 km	SGN	Haití
29/1/2022	4:56:38 a. m.	4.2	18.4° N	73.4° W	11 km	SGN	Haití
29/1/2022	12:39:13 a. m.	4.3	19.1° N	67.1° W	12 km	SGN	Canal de la Mona
28/1/2022	11:30:02 p. m.	4.3	19.5° N	67.4° W	77 km	SGN	Canal de la Mona
28/1/2022	10:44:00 p. m.	4.7	18.5° N	73.3° W	10 km	SGN	Haití
28/1/2022	2:45:13 a. m.	3.6	18.5° N	73.2° W	5 km	SGN	Haití
28/1/2022	2:03:21 a. m.	3.1	18.5° N	73.3° W	13 km	SGN	Haití
28/1/2022	1:17:36 a. m.	3.3	18.5° N	73.2° W	5 km	SGN	Haití
27/1/2022	8:52:36 p. m.	4.1	18.5° N	73.3° W	9 km	SGN	Haití
27/1/2022	2:59:21 p. m.	3.5	18.4° N	73.4° W	5 km	SGN	Haití
27/1/2022	9:08:55 a. m.	4.1	18.5° N	73.2° W	8 km	SGN	Haití
27/1/2022	7:34:52 a. m.	3.9	18.5° N	73.3° W	13 km	SGN	Haití
27/1/2022	6:24:54 a. m.	3.5	18.5° N	73.3° W	7 km	SGN	Haití
27/1/2022	6:15:55 a. m.	3.8	19.3° N	69.9° W	2 km	SGN	República Dominicana
27/1/2022	4:50:28 a. m.	4.2	19.3° N	69.9° W	4 km	SGN	República Dominicana
26/1/2022	8:13:00 p. m.	3.7	18.5° N	73.3° W	4 km	SGN	Haití
26/1/2022	7:11:51 p. m.	3.3	18.4° N	73.3° W	5 km	SGN	Haití
26/1/2022	6:40:50 p. m.	3.3	19.0° N	70.6° W	205 km	SGN	República Dominicana
26/1/2022	4:58:23 p. m.	4.0	18.5° N	73.3° W	5 km	SGN	Haití
26/1/2022	12:47:01 p. m.	4.8	18.5° N	73.3° W	5 km	SGN	Haití
26/1/2022	9:36:50 a. m.	4.7	18.5° N	72.7° W	5 km	SGN	Haití

26/1/2022	9:16:23 a. m.	3.7	18.5° N	73.3° W	5 km	SGN	Haití
26/1/2022	3:41:44 a. m.	3.5	18.3° N	73.4° W	5 km	SGN	Haití
26/1/2022	1:49:29 a. m.	3.8	18.5° N	73.3° W	7 km	SGN	Haití
26/1/2022	1:46:26 a. m.	3.2	18.4° N	73.3° W	9 km	SGN	Haití
26/1/2022	1:46:21 a. m.	4.2	18.5° N	73.3° W	5 km	SGN	Haití
26/1/2022	1:24:55 a. m.	4.1	18.5° N	73.3° W	5 km	SGN	Haití
26/1/2022	1:18:12 a. m.	4.0	18.5° N	73.2° W	3 km	SGN	Haití
26/1/2022	1:14:28 a. m.	3.1	18.5° N	73.3° W	7 km	SGN	Haití
25/1/2022	4:51:32 p. m.	4.4	18.4° N	73.0° W	5 km	SGN	Haití
25/1/2022	3:01:05 p. m.	4.5	18.5° N	73.3° W	5 km	SGN	Haití
25/1/2022	11:32:49 a. m.	3.3	18.5° N	73.3° W	144 km	SGN	Haití
25/1/2022	11:06:05 a. m.	3.7	18.4° N	73.4° W	5 km	SGN	Haití
25/1/2022	9:00:54 a. m.	3.1	18.3° N	73.5° W	36 km	SGN	Haití
25/1/2022	6:06:05 a. m.	4.4	18.5° N	73.2° W	7 km	SGN	Haití
25/1/2022	4:02:57 a. m.	4.3	18.5° N	73.3° W	7 km	SGN	Haití
25/1/2022	3:17:47 a. m.	4.6	18.5° N	73.3° W	6 km	SGN	Haití
25/1/2022	2:28:52 a. m.	3.8	18.5° N	73.3° W	5 km	SGN	Haití
25/1/2022	2:27:32 a. m.	4.0	18.5° N	73.3° W	7 km	SGN	Haití
25/1/2022	1:04:47 a. m.	3.8	18.5° N	73.3° W	5 km	SGN	Haití
25/1/2022	1:00:44 a. m.	3.7	18.5° N	73.3° W	5 km	SGN	Haití
25/1/2022	12:35:02 a. m.	3.5	18.4° N	73.3° W	5 km	SGN	Haití
25/1/2022	12:22:59 a. m.	3.6	18.4° N	73.4° W	5 km	SGN	Haití
24/1/2022	11:26:46 p. m.	4.5	18.5° N	73.2° W	5 km	SGN	Haití
24/1/2022	9:08:50 p. m.	3.5	18.5° N	73.3° W	5 km	SGN	Haití
24/1/2022	8:01:45 p. m.	4.9	18.5° N	73.3° W	5 km	SGN	Haití
24/1/2022	6:40:43 p. m.	5.5	18.5° N	73.3° W	11 km	SGN	Haití
24/1/2022	6:38:16 p. m.	4.7	18.5° N	73.3° W	5 km	SGN	Haití
24/1/2022	6:32:23 p. m.	3.5	18.5° N	73.3° W	5 km	SGN	Haití
24/1/2022	6:16:15 p. m.	4.2	18.5° N	73.3° W	5 km	SGN	Haití

24/1/2022	5:16:36 p. m.	5.5	18.5° N	73.3° W	5 km	SGN	Haití
24/1/2022	2:47:33 p. m.	4.0	18.7° N	67.4° W	4 km	SGN	Canal de la Mona
24/1/2022	1:43:16 p. m.	4.3	19.8° N	73.1° W	5 km	SGN	Haití
24/1/2022	2:09:59 a. m.	3.1	18.3° N	71.4° W	5 km	SGN	República Dominicana
23/1/2022	8:52:20 p. m.	3.8	18.5° N	73.2° W	13 km	SGN	Haití
23/1/2022	2:19:13 a. m.	4.2	17.1° N	72.0° W	2 km	SGN	República Dominicana
23/1/2022	1:35:13 a. m.	3.0	18.1° N	67.1° W	13 km	SGN	Canal de la Mona
22/1/2022	7:45:58 p. m.	3.3	18.7° N	69.5° W	62 km	SGN	República Dominicana
21/1/2022	7:36:45 a. m.	3.4	18.4° N	73.3° W	30 km	SGN	Haití
21/1/2022	7:14:13 a. m.	3.0	19.2° N	68.8° W	5 km	SGN	Océano Atlántico
21/1/2022	12:49:27 a. m.	3.0	18.2° N	71.5° W	16 km	SGN	República Dominicana
19/1/2022	10:55:03 p. m.	3.1	18.0° N	68.3° W	34 km	SGN	Canal de la Mona
19/1/2022	5:20:29 a. m.	3.0	19.2° N	67.6° W	9 km	SGN	Canal de la Mona
19/1/2022	3:05:06 a. m.	4.1	19.1° N	67.2° W	9 km	SGN	Canal de la Mona
19/1/2022	2:02:08 a. m.	3.9	18.5° N	73.6° W	12 km	SGN	Haití
18/1/2022	6:51:50 a. m.	3.9	18.5° N	73.3° W	5 km	SGN	Haití
18/1/2022	3:30:58 a. m.	3.4	18.4° N	73.6° W	18 km	SGN	Haití
18/1/2022	1:03:18 a. m.	3.4	18.4° N	73.3° W	9 km	SGN	Haití
17/1/2022	9:41:53 p. m.	3.1	17.5° N	69.3° W	5 km	SGN	República Dominicana
17/1/2022	9:23:28 p. m.	4.0	18.5° N	73.3° W	6 km	SGN	Haití
17/1/2022	7:21:56 p. m.	4.0	18.3° N	71.9° W	17 km	SGN	República Dominicana
17/1/2022	5:47:42 p. m.	3.1	19.3° N	68.6° W	65 km	SGN	Océano Atlántico
17/1/2022	2:57:35 p. m.	3.7	19.8° N	70.9° W	6 km	SGN	República Dominicana
17/1/2022	4:05:15 a. m.	3.1	17.9° N	68.5° W	67 km	SGN	Canal de la Mona
17/1/2022	3:24:50 a. m.	3.8	19.1° N	67.2° W	11 km	SGN	Canal de la Mona
16/1/2022	11:11:59 p. m.	3.3	19.8° N	71.0° W	4 km	SGN	República Dominicana
16/1/2022	10:54:14 p. m.	4.1	20.3° N	71.0° W	10 km	SGN	República Dominicana