



SERVICIO GEOLÓGICO NACIONAL
REPUBLICA DOMINICANA



INFORME DE SISMICIDAD



Registro de actividad sísmica

Periodo

(01/02/2022 – 09/02/2022)



SERVICIO GEOLÓGICO NACIONAL

REPÚBLICA DOMINICANA

CENTRO DE MONITOREO SISMICO

LEYENDA

FALLAS GEOLOGICAS

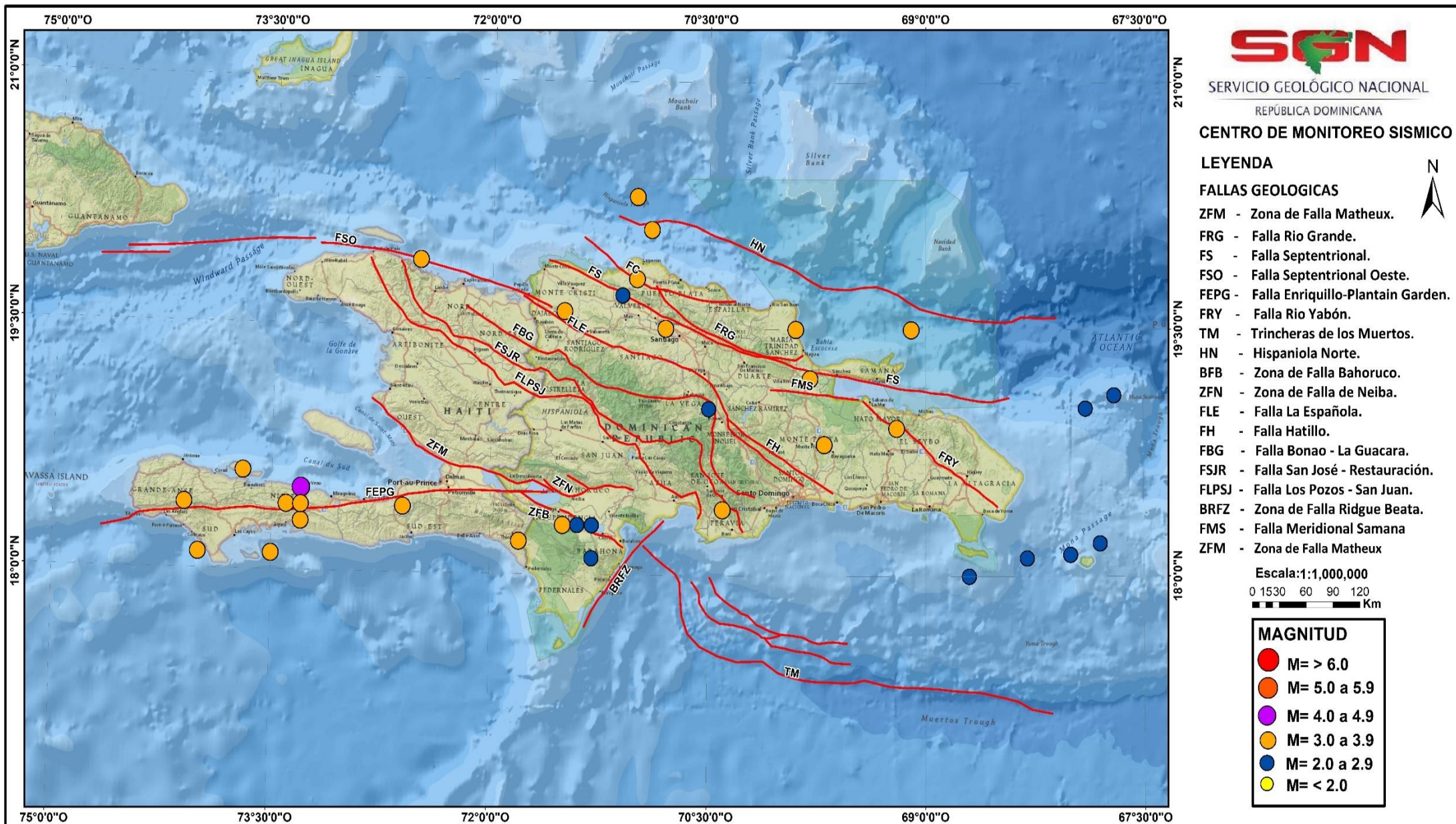
- ZFM - Zona de Falla Matheux.
- FRG - Falla Rio Grande.
- FS - Falla Septentrional.
- FSO - Falla Septentrional Oeste.
- FEPG - Falla Enriquillo-Plantain Garden.
- FRY - Falla Rio Yabón.
- TM - Trincheras de los Muertos.
- HN - Hispaniola Norte.
- BFB - Zona de Falla Bahoruco.
- ZFN - Zona de Falla de Neiba.
- FLE - Falla La Española.
- FH - Falla Hatillo.
- FBG - Falla Bonao - La Guacara.
- FSJR - Falla San José - Restauración.
- FLPSJ - Falla Los Pozos - San Juan.
- BRFZ - Zona de Falla Ridgema Beata.
- FMS - Falla Meridional Samana
- ZFM - Zona de Falla Matheux



Escala: 1:1,000,000
0 15 30 60 90 120 Km

MAGNITUD

- M= > 6.0
- M= 5.0 a 5.9
- M= 4.0 a 4.9
- M= 3.0 a 3.9
- M= 2.0 a 2.9
- M= < 2.0



Fecha / Hora (UTC)	Mag.	Lat.	Lon.	Prof.	Inst.	Ubicación
2022-02-09 17:27:46	2.7	19.1° N	67.7° W	5 km	SGN	Canal de la Mona
2022-02-09 06:35:44	3.5	18.4° N	74.1° W	5 km	SGN	Haití
2022-02-08 23:17:39	2.8	19.7° N	71.1° W	11 km	SGN	República Dominicana
2022-02-08 17:01:49	3.9	18.8° N	69.7° W	95 km	SGN	República Dominicana
2022-02-08 13:04:20	3.7	19.6° N	71.5° W	7 km	SGN	República Dominicana
2022-02-08 09:01:40	3.6	18.1° N	74.0° W	5 km	SGN	Haití
2022-02-08 08:06:27	3.2	18.9° N	69.2° W	36 km	SGN	República Dominicana
2022-02-08 05:12:29	2.6	18.2° N	67.8° W	72 km	SGN	Canal de la Mona
2022-02-08 01:27:48	3.9	18.4° N	73.3° W	19 km	SGN	Haití
2022-02-08 00:29:05	3.3	18.3° N	73.3° W	5 km	SGN	Haití
2022-02-07 11:15:14	3.3	18.4° N	69.4° W	6 km	SGN	República Dominicana
2022-02-07 07:24:46	2.1	18.3° N	67.4° W	105 km	SGN	Canal de la Mona
2022-02-07 04:49:24	3.7	18.1° N	73.5° W	3 km	SGN	Haití
2022-02-07 04:11:19	3.0	18.4° N	72.6° W	25 km	SGN	Haití
2022-02-07 00:58:27	2.8	18.0° N	68.7° W	107 km	SGN	Canal de la Mona
2022-02-06 11:58:54	2.9	19.0° N	67.9° W	5 km	SGN	Canal de la Mona
2022-02-06 11:36:19	2.6	18.1° N	68.3° W	101 km	SGN	Canal de la Mona
2022-02-06 08:03:51	3.2	20.1° N	70.9° W	13 km	SGN	República Dominicana
2022-02-06 05:11:14	3.3	19.9° N	72.5° W	7 km	SGN	Haití
2022-02-06 03:21:05	2.4	19.0° N	70.5° W	83 km	SGN	República Dominicana
2022-02-05 22:15:19	3.6	19.5° N	69.1° W	5 km	SGN	República Dominicana
2022-02-05 15:16:02	3.8	18.4° N	73.3° W	11 km	SGN	Haití
2022-02-05 06:47:52	3.3	19.7° N	73.1° W	5 km	SGN	Haití
2022-02-04 04:32:16	3.3	18.6° N	69.5° W	73 km	SGN	República Dominicana
2022-02-03 22:08:04	3.3	18.6° N	70.2° W	35 km	SGN	República Dominicana
2022-02-03 11:35:25	2.9	18.1° N	71.3° W	19 km	SGN	República Dominicana
2022-02-03 10:17:24	2.8	19.6° N	70.3° W	9 km	SGN	República Dominicana
2022-02-03 10:07:30	3.3	18.6° N	73.7° W	5 km	SGN	Haití
2022-02-03 03:46:49	3.5	18.4° N	73.4° W	5 km	SGN	Haití

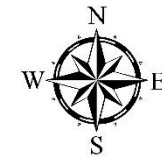
2022-02-03 03:27:01	2.9	18.3° N	71.3° W	11 km	SGN	República Dominicana
2022-02-03 03:11:00	3.5	18.4° N	73.3° W	5 km	SGN	Haití
2022-02-03 03:05:26	4.2	18.5° N	73.3° W	5 km	SGN	Haití
2022-02-02 20:18:04	3.4	19.2° N	67.2° W	5 km	SGN	Canal de la Mona
2022-02-02 19:16:33	3.2	18.4° N	70.4° W	1 km	SGN	República Dominicana
2022-02-02 18:20:20	3.6	18.4° N	73.3° W	16 km	SGN	Haití
2022-02-02 16:08:47	3.9	18.2° N	71.8° W	21 km	SGN	República Dominicana
2022-02-02 10:03:19	2.0	18.0° N	67.1° W	5 km	SGN	Canal de la Mona
2022-02-02 08:30:48	2.7	18.3° N	71.3° W	5 km	SGN	República Dominicana
2022-02-02 05:25:12	2.2	18.1° N	71.3° W	23 km	SGN	República Dominicana
2022-02-02 04:37:01	3.0	20.3° N	71.0° W	10 km	SGN	República Dominicana
2022-02-02 03:43:53	3.8	18.3° N	71.5° W	8 km	SGN	República Dominicana
2022-02-02 00:56:23	3.4	19.2° N	69.8° W	5 km	SGN	República Dominicana
2022-02-01 17:10:51	3.7	18.6° N	69.8° W	90 km	SGN	República Dominicana
2022-02-01 12:06:29	3.4	19.8° N	71.0° W	9 km	SGN	República Dominicana
2022-02-01 08:19:26	2.9	18.3° N	71.4° W	11 km	SGN	República Dominicana
2022-02-01 08:08:28	3.5	19.8° N	71.0° W	8 km	SGN	República Dominicana
2022-02-01 07:25:22	2.8	18.1° N	68.0° W	80 km	SGN	Canal de la Mona
2022-02-01 06:40:11	1.6	18.1° N	67.0° W	15 km	SGN	Canal de la Mona
2022-02-01 04:15:34	3.1	19.5° N	69.9° W	10 km	SGN	República Dominicana
2022-02-01 03:20:20	3.7	19.5° N	70.8° W	5 km	SGN	República Dominicana
2022-02-01 02:59:45	3.7	18.4° N	73.3° W	19 km	SGN	Haití

Sismicidad por Provincia



SERVICIO GEOLÓGICO NACIONAL
REPUBLICA DOMINICANA

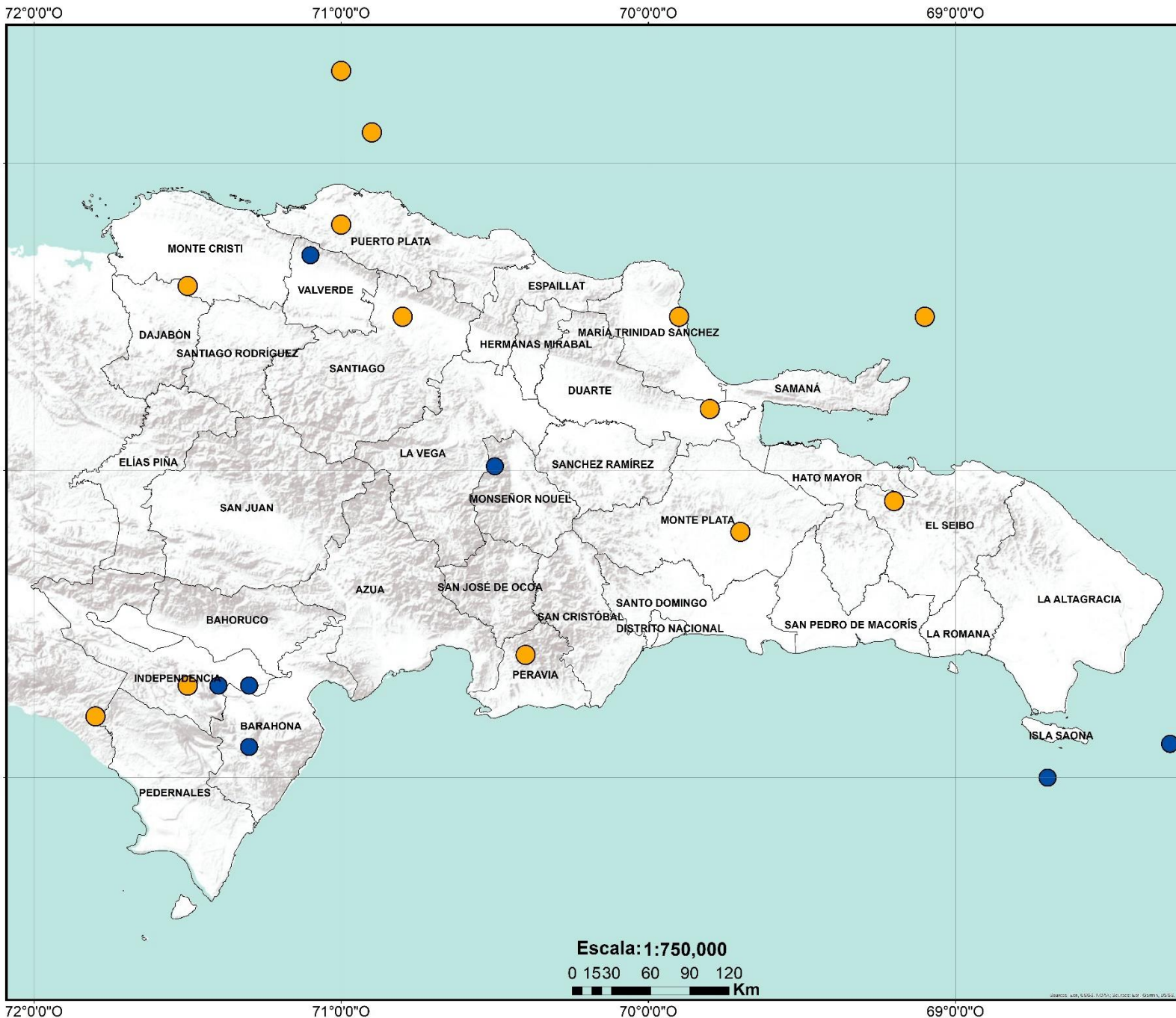
ACTIVIDAD SISMICA



LEYENDA

MAGNITUD	
●	M = > 6.0
●	M = 5.0 a 5.9
●	M = 4.0 a 4.9
●	M = 3.0 a 3.9
●	M = 2.0 a 2.9
●	M = < 2.0

UBICACION REPUBLICA DOMINICANA



PROVINCIAS	SISMOS	2.0 a 2.9	3.0 a 3.9	4.0 a 4.9	5.0 a 5.9	6.0 a 7.0
BARAHONA	1	1				
PERDENALES						
INDEPENDENCIA	3	2	1			
BAHORUCO						
SAN JUAN						
AZUA						
PERAVIA	1		1			
SAN JOSE DE OCOA						
SAN CRISTOBAL						
ELIAS PIÑA						
SANTO DOMINGO						
DISTRITO NACIONAL						
SAN PEDRO DE MACORIS						
LA ROMANA						
HATO MAYOR						
EL SEIBO	1		1			
LA ALTAGRACIA						
MONTE PLATA	1		1			
SANCHEZ RAMIREZ						
LA VEGA						
DUARTE	1		1			
HERMANA MIRABAL						
ESPAILLAT						
SAMANA						
MARIA TRINIDAD SANCHEZ	1		1			
SANTIAGO	1		1			
VALVERDE	1	1				
DAJABON						
MONSEÑOR NOUEL	1	1				
PUERTO PLATA	1		1			
MONTE CRISTI	1		1			

Sismos más fuertes



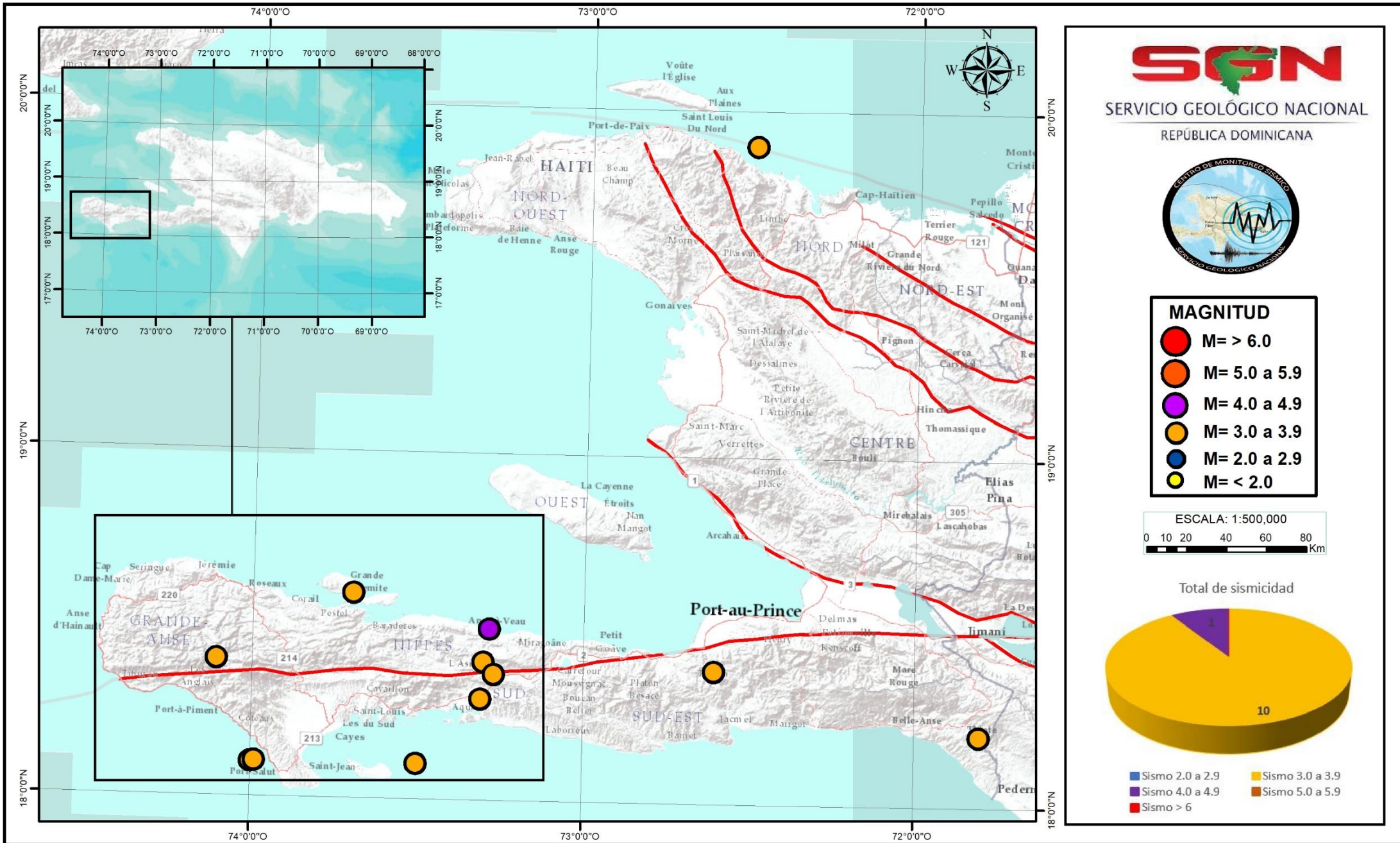
SERVICIO GEOLÓGICO NACIONAL
REPUBLICA DOMINICANA

Evento Sísmico

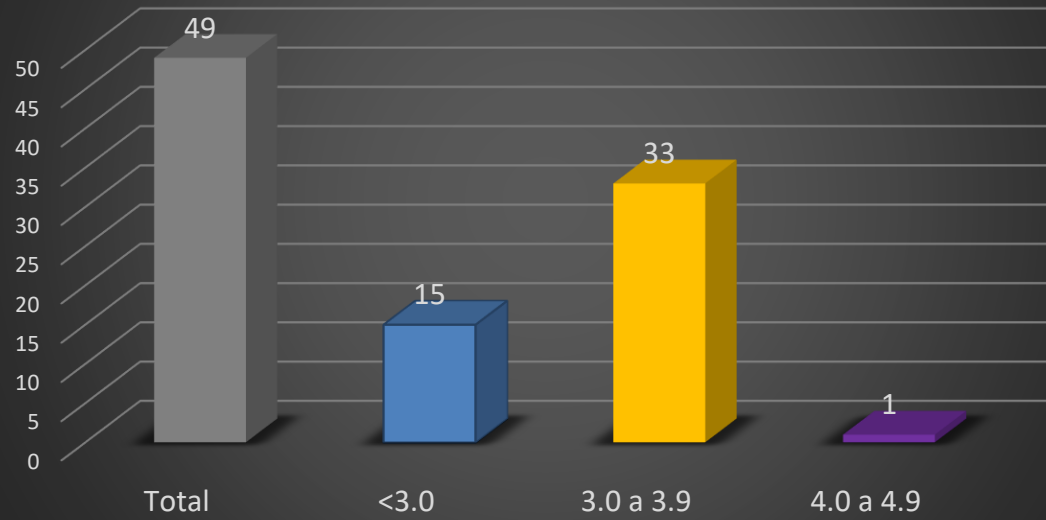
Fecha / Hora	Coordenadas	Profundidad	Magnitud
2022-02-08 / 13:01:49	18.8 N 69.7 W	95 Km	3.9



Zona de más actividad sísmica

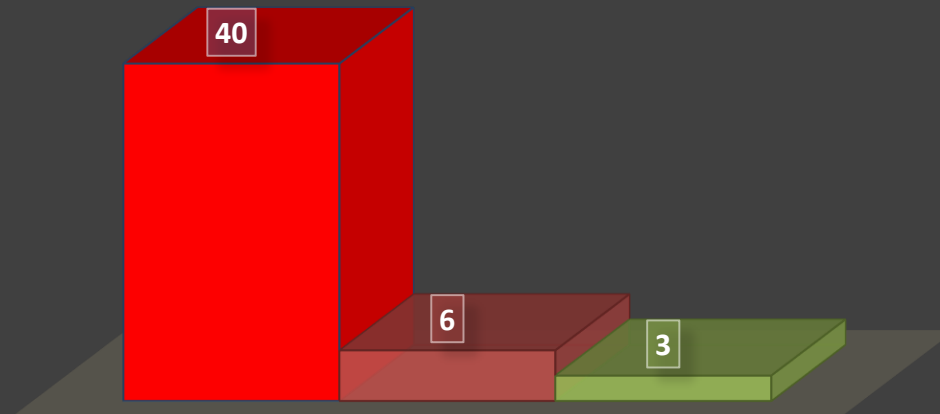


DISTRIBUCIÓN POR MAGNITUD

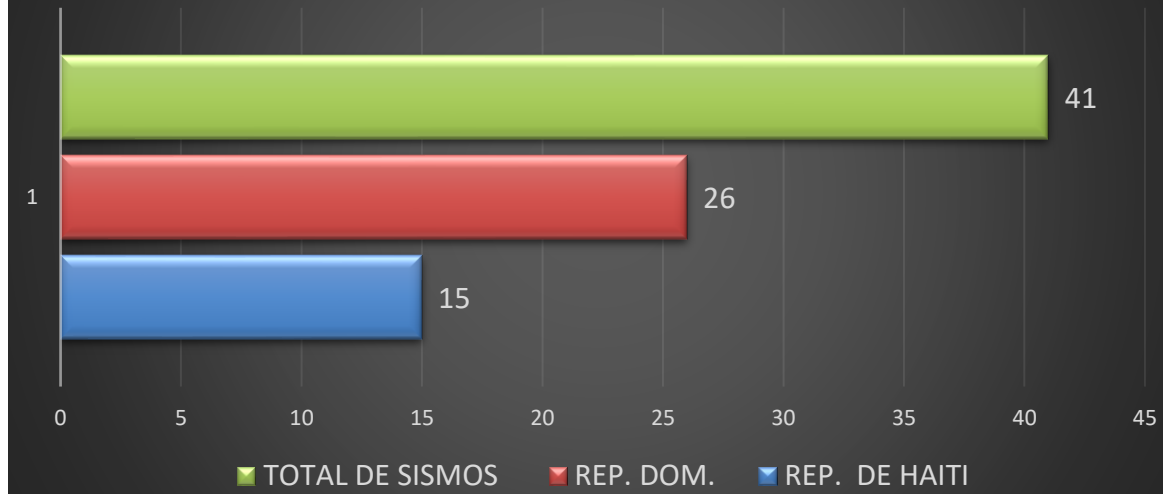


DISTRIBUCIÓN POR PROFUNDIDAD

■ <50 (Km) ■ 50 - 100 (Km) ■ 101 - 200 (Km)



DISTRIBUCIÓN POR REGION



SISMICIDAD POR DIAS

