



SGN

Servicio Geológico Nacional

Sismología



Registro de actividad sísmica Periodo (01/03/2022 – 10/03/2022)



SERVICIO GEOLÓGICO NACIONAL
REPUBLICA DOMINICANA

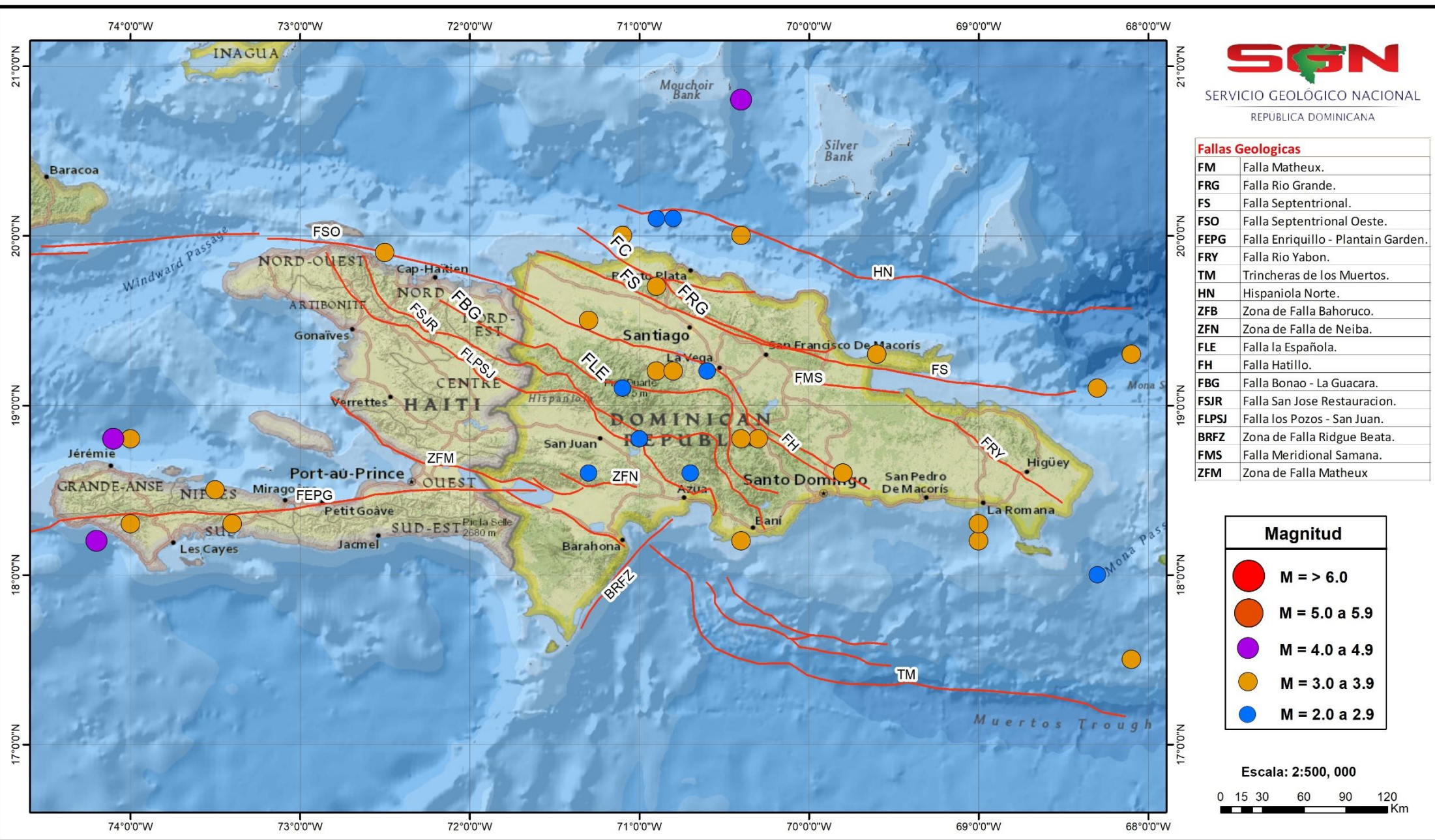
Fallas Geológicas

FM	Falla Matheux.
FRG	Falla Rio Grande.
FS	Falla Septentrional.
FSO	Falla Septentrional Oeste.
FEPG	Falla Enriquillo - Plantain Garden.
FRY	Falla Rio Yabon.
TM	Trincheras de los Muertos.
HN	Hispaniola Norte.
ZFB	Zona de Falla Bahoruco.
ZFN	Zona de Falla de Neiba.
FLE	Falla la Española.
FH	Falla Hatillo.
FBG	Falla Bonao - La Guacara.
FSJR	Falla San Jose Restauracion.
FLPSJ	Falla los Pozos - San Juan.
BRFZ	Zona de Falla Ridgwe Beata.
FMS	Falla Meridional Samana.
ZFM	Zona de Falla Matheux

Magnitud

●	M = > 6.0
●	M = 5.0 a 5.9
●	M = 4.0 a 4.9
●	M = 3.0 a 3.9
●	M = 2.0 a 2.9

Escala: 2:500,000



Fecha	Hora (UTC)	Magnitud	Latitud	Longitud	Profundidad	Institución	Ubicación
10/03/2022	02:21:38 p. m.	3.2	18.2° N	70.4° W	8 km	SGN	Republica Dominicana
10/03/2022	05:46:55 a. m.	3.1	19.2° N	70.9° W	15 km	SGN	Republica Dominicana
09/03/2022	10:31:44 p. m.	3.4	19.3° N	68.1° W	5 km	SGN	Oceano Atlantico
09/03/2022	08:36:00 a. m.	2.7	18.0° N	68.3° W	121 km	SGN	Mona Passage
09/03/2022	01:49:37 a. m.	3.0	20.0° N	71.1° W	27 km	SGN	Republica Dominicana
09/03/2022	01:39:54 a. m.	4.6	20.8° N	70.4° W	4 km	SGN	Republica Dominicana
09/03/2022	01:12:36 a. m.	2.3	18.7° N	67.1° W	25 km	SGN	Canal de la Mona
08/03/2022	02:47:02 p. m.	3.6	19.5° N	71.3° W	8 km	SGN	Republica Dominicana
08/03/2022	01:01:33 p. m.	3.1	19.2° N	70.8° W	20 km	SGN	Republica Dominicana
08/03/2022	09:27:40 a. m.	3.3	19.3° N	69.6° W	77 km	SGN	Republica Dominicana
08/03/2022	08:54:49 a. m.	3.7	18.8° N	74.0° W	5 km	SGN	Haiti
08/03/2022	08:04:39 a. m.	3.1	17.5° N	68.1° W	5 km	SGN	Canal de la Mona
08/03/2022	07:32:30 a. m.	2.4	19.2° N	70.6° W	11 km	SGN	Republica Dominicana
08/03/2022	06:09:24 a. m.	3.6	18.8° N	74.1° W	5 km	SGN	Haiti
08/03/2022	05:48:41 a. m.	4.9	18.8° N	74.1° W	5 km	SGN	Haiti
07/03/2022	03:20:12 p. m.	3.2	18.8° N	70.3° W	92 km	SGN	Republica Dominicana
07/03/2022	10:32:05 a. m.	2.4	19.5° N	71.3° W	6 km	SGN	Republica Dominicana
07/03/2022	05:58:06 a. m.	3.6	18.6° N	69.8° W	32 km	SGN	Republica Dominicana
07/03/2022	05:07:29 a. m.	2.7	18.0° N	67.6° W	11 km	SGN	Canal de la Mona
07/03/2022	03:12:21 a. m.	3.4	19.1° N	68.3° W	5 km	SGN	Oceano Atlantico
07/03/2022	02:39:58 a. m.	3.3	18.8° N	70.4° W	26 km	SGN	Republica Dominicana
07/03/2022	12:06:44 a. m.	4.1	18.2° N	74.2° W	74 km	SGN	Haiti
06/03/2022	06:46:00 p. m.	3.3	19.7° N	70.9° W	11 km	SGN	Republica Dominicana
06/03/2022	03:44:21 p. m.	3.6	18.3° N	73.4° W	5 km	SGN	Haiti
06/03/2022	01:38:52 p. m.	2.7	18.8° N	67.4° W	14 km	SGN	Canal de la Mona
06/03/2022	01:38:58 a. m.	2.8	19.1° N	71.1° W	5 km	SGN	Republica Dominicana
04/03/2022	07:28:53 a. m.	2.6	18.6° N	71.3° W	10 km	SGN	Republica Dominicana
03/03/2022	11:14:12 p. m.	3.8	18.2° N	69.0° W	21 km	SGN	Canal de la Mona
03/03/2022	08:32:50 a. m.	2.9	20.1° N	70.8° W	9 km	SGN	Republica Dominicana
03/03/2022	06:14:04 a. m.	2.8	18.6° N	70.7° W	6 km	SGN	Republica Dominicana
02/03/2022	09:19:17 p. m.	3.4	18.5° N	73.5° W	10 km	SGN	Haiti
02/03/2022	03:09:05 p. m.	1.7	18.2° N	67.1° W	17 km	SGN	Canal de la Mona
02/03/2022	08:48:43 a. m.	3.3	18.3° N	74.0° W	5 km	SGN	Haiti
01/03/2022	11:50:44 p. m.	3.6	19.9° N	72.5° W	6 km	SGN	Haiti
01/03/2022	11:07:06 p. m.	2.8	19.1° N	67.3° W	15 km	SGN	Canal de la Mona
01/03/2022	08:31:21 a. m.	3.4	18.3° N	69.0° W	193 km	SGN	Canal de la Mona

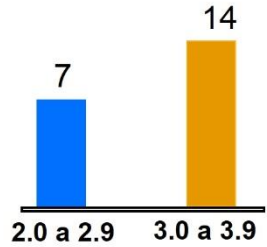
01/03/2022	08:25:01 a. m.	2.7	20.1° N	70.9° W	11 km	SGN	Republica Dominicana
01/03/2022	07:38:32 a. m.	3.1	20.0° N	70.4° W	9 km	SGN	Republica Dominicana
01/03/2022	04:02:53 a. m.	2.1	18.8° N	71.0° W	5 km	SGN	Republica Dominicana



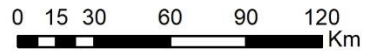
SERVICIO GEOLÓGICO NACIONAL
REPÚBLICA DOMINICANA

ACTIVIDAD SISMICA

TOTAL DE SISMICIDAD



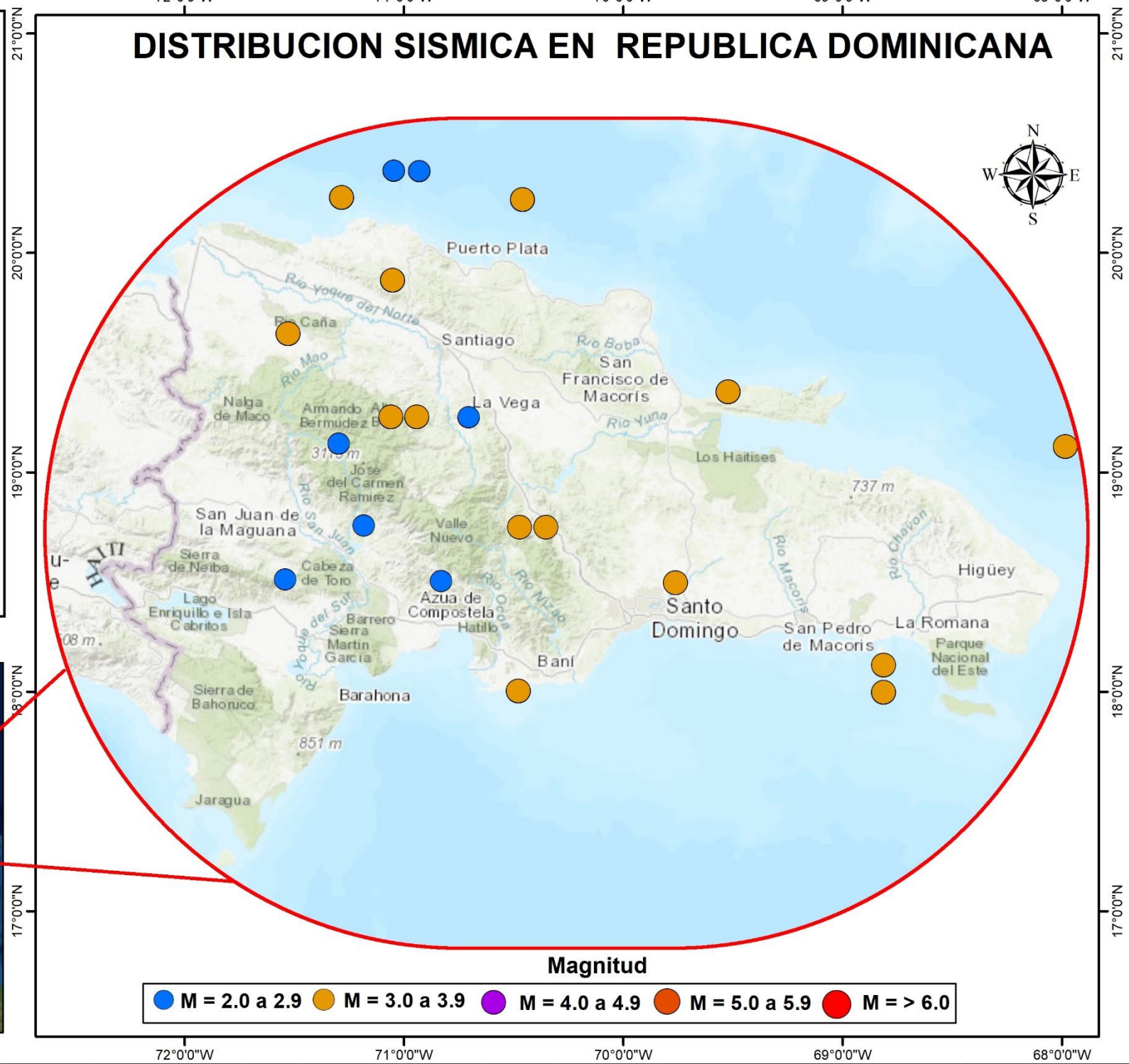
Escala: 2:500,000



UBICACION DE REPUBLICA DOMINICANA



DISTRIBUCION SISMICA EN REPUBLICA DOMINICANA



PROVINCIAS	SISMOS	2.0 a 2.9	3.0 a 3.9	4.0 a 4.9	5.0 a 5.9	6.0 a 7.0
BARAHONA						
PERDENALES						
INDEPENDENCIA						
BAHORUCO	1	1				
SAN JUAN	1	1				
AZUA	1	1				
PERAVIA						
SAN JOSE DE OCOA						
SAN CRISTOBAL						
ELIAS PIÑA						
SANTO DOMINGO	1		1			
DISTRITO NACIONAL						
SAN PEDRO DE MACORIS						
LA ROMANA	1		1			
HATO MAYOR						
EL SEIBO						
LA ALTAGRACIA						
MONTE PLATA						
SANCHEZ RAMIREZ						
LA VEGA	1	1				
DUARTE						
HERMANA MIRABAL						
ESPAILLAT						
SAMANA	2		2			
MARIA TRINIDAD SANCHEZ						
SANTIAGO	3	1	2			
VALVERDE						
DAJABON						
MONSEÑOR NOUEL	2		2			
PUERTO PLATA	2	1	1			
MONTE CRISTI						
SAMANA						

Sismos más fuertes

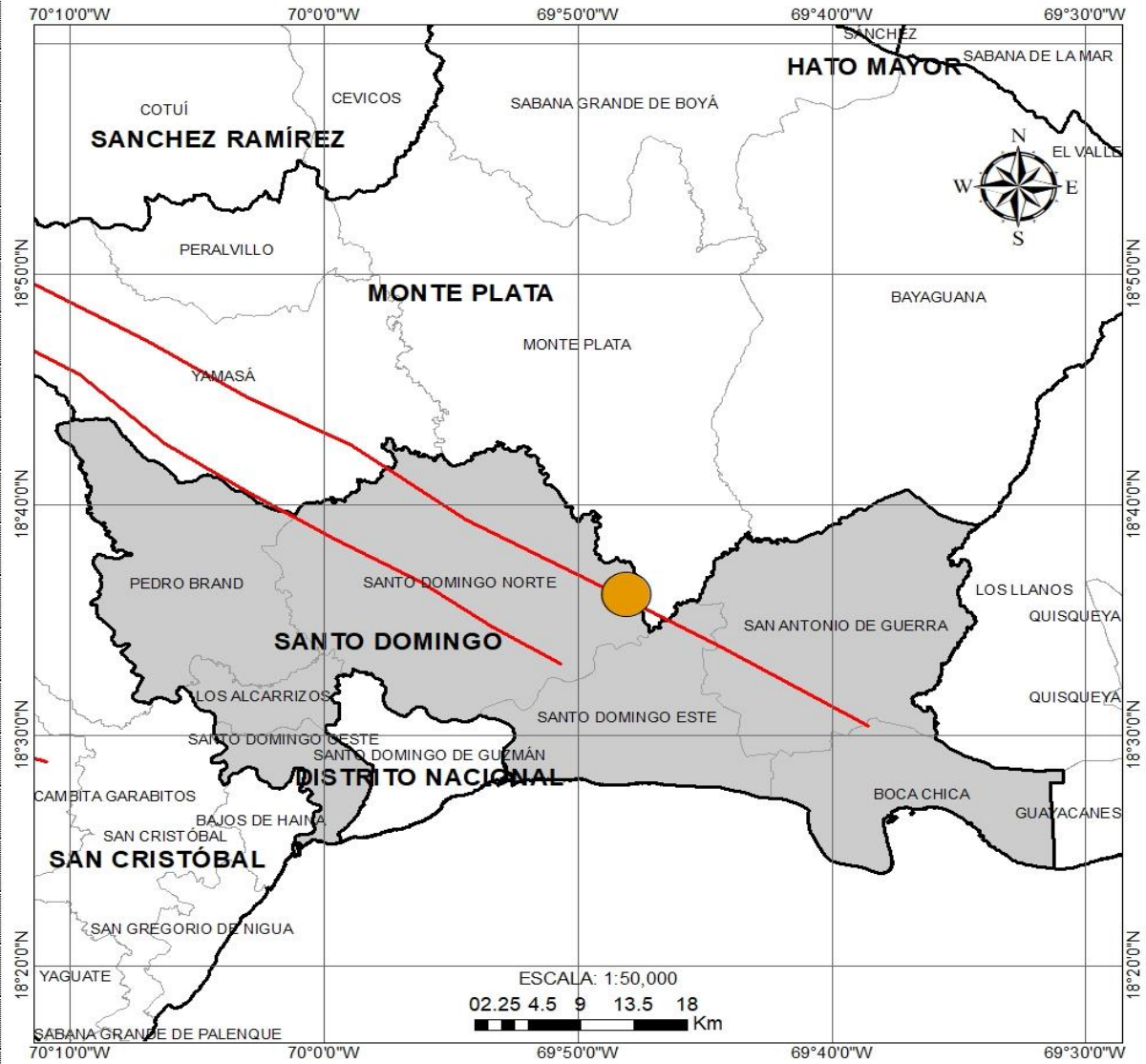


SERVICIO GEOLÓGICO NACIONAL

REPÚBLICA DOMINICANA

Evento Sísmico

Fecha / Hora	Coordenadas	Profundidad	Magnitud
2022-03-07 / 01:58:06	18.6 N 69.8 W	32 Km	3.6



Zona de más actividad sísmica



SERVICIO GEOLÓGICO NACIONAL
REPUBLICA DOMINICANA

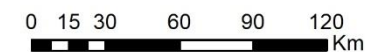
Zona de mas actividad sismica



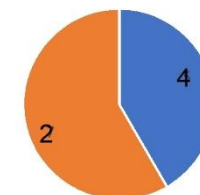
Magnitud

- M = > 6.0
- M = 5.0 a 5.9
- M = 4.0 a 4.9
- M = 3.0 a 3.9
- M = 2.0 a 2.9

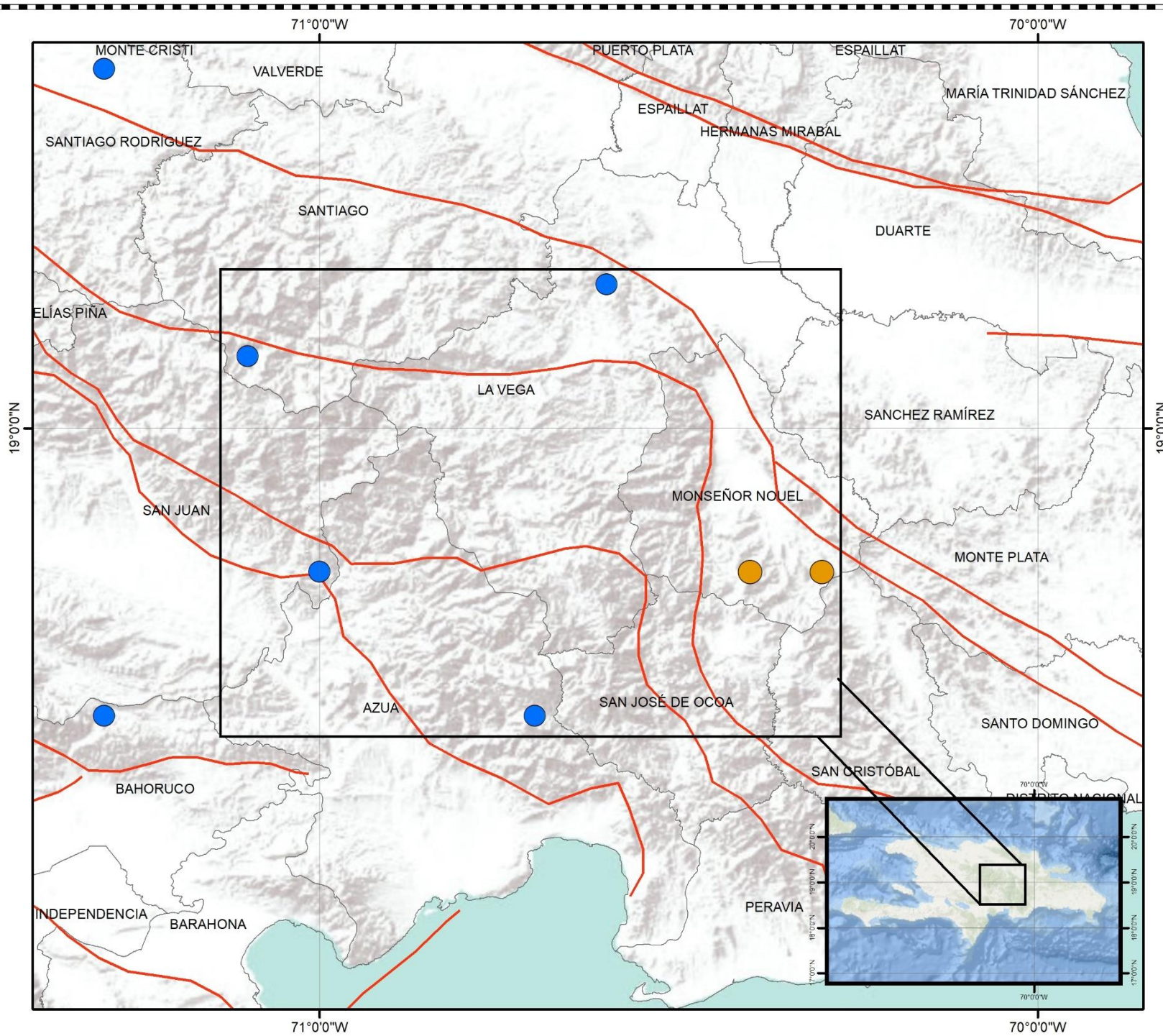
Escala: 1:500,000

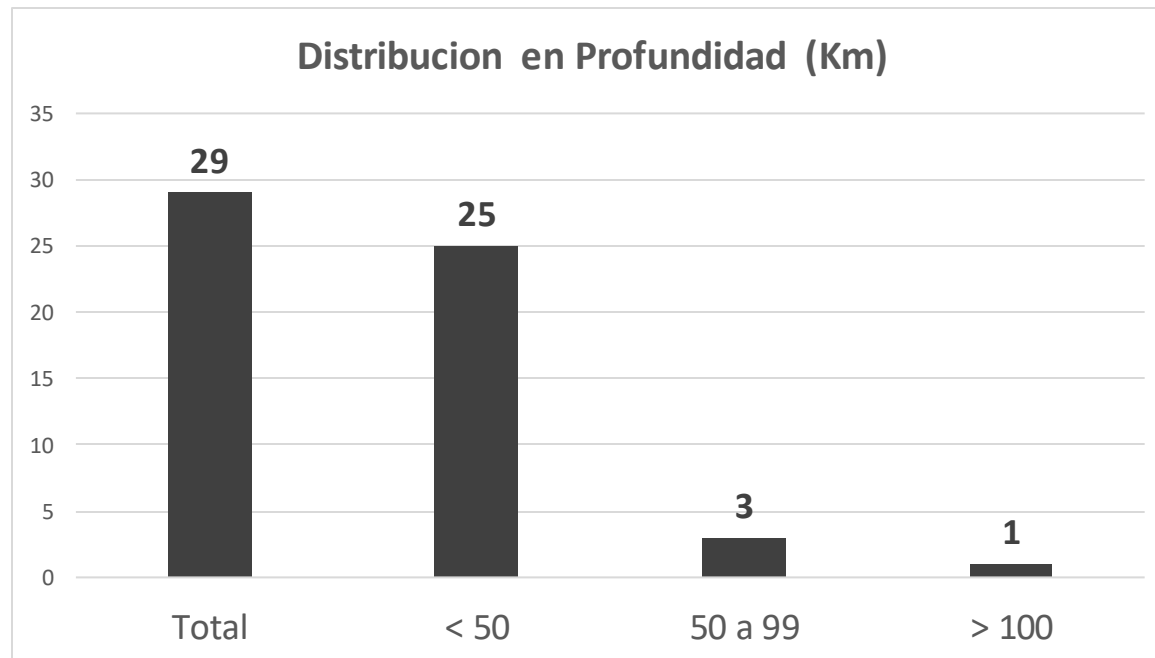
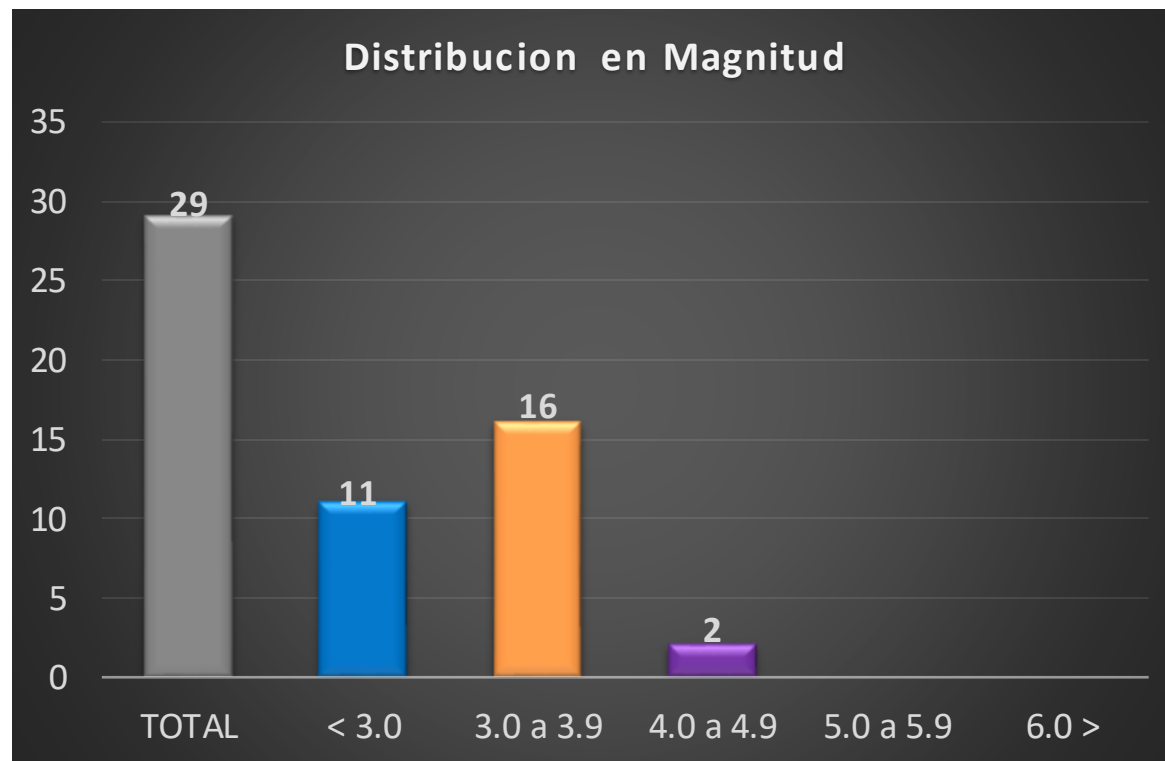


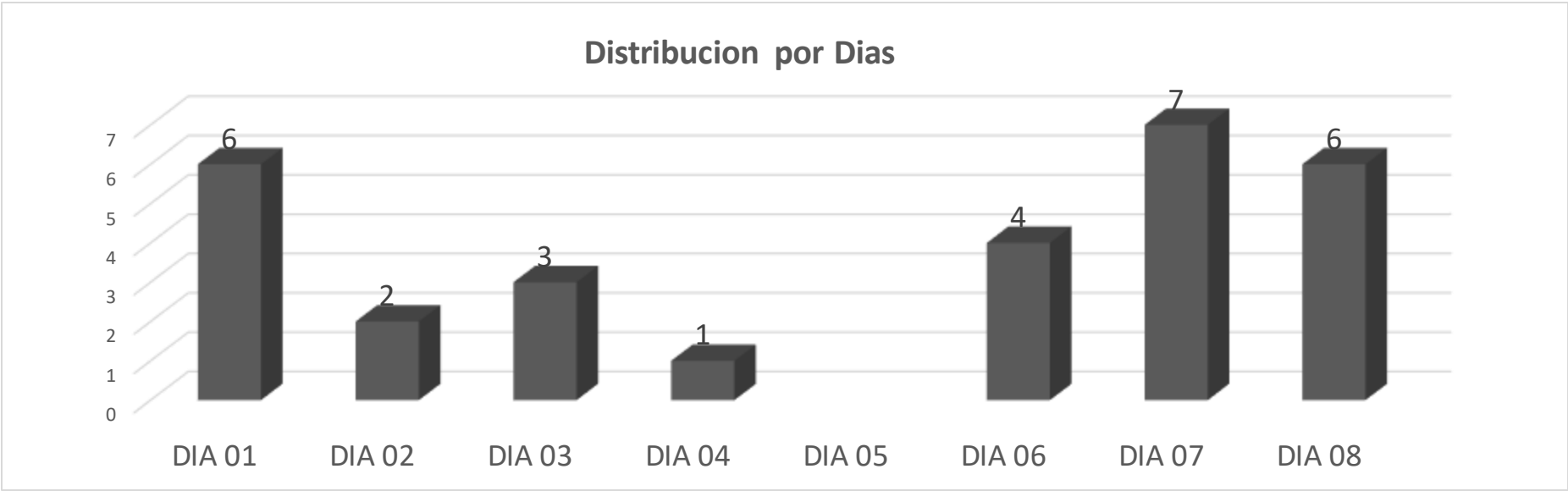
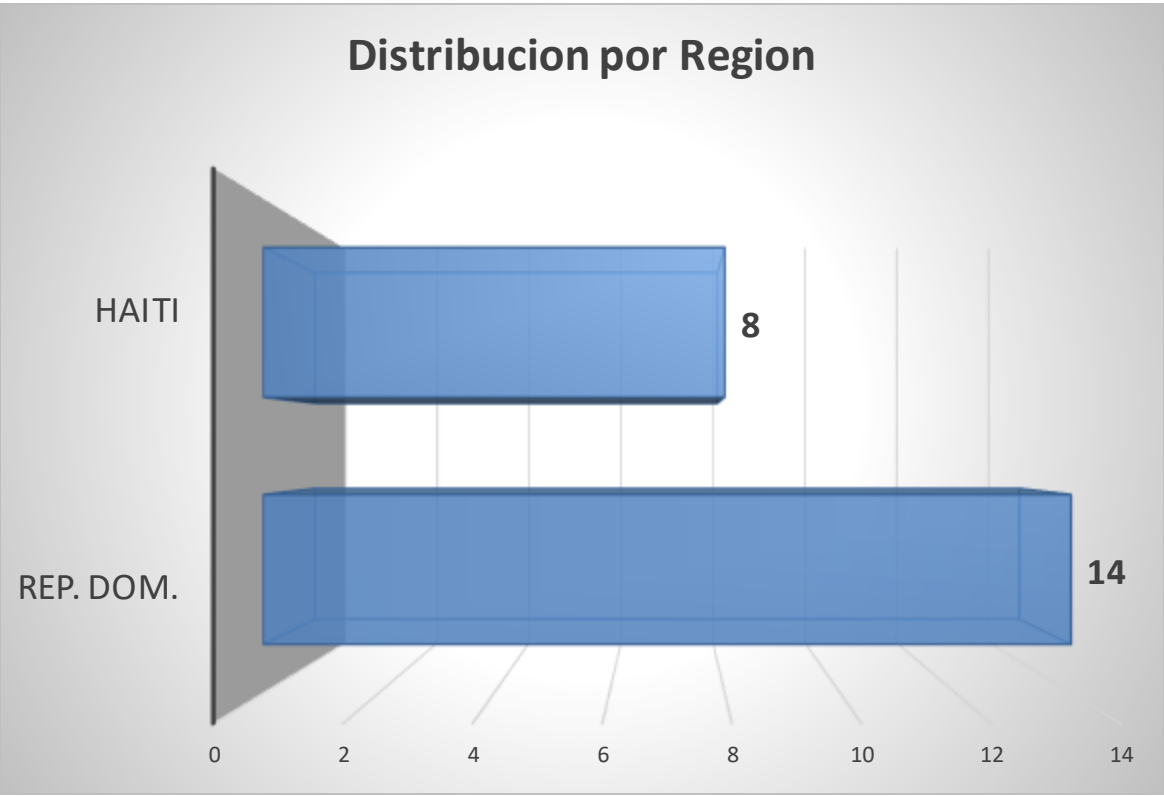
Total de Sismicidad



■ Sismo 2.0 a 2.9 ■ Sismo 3.0 a 3.9







Supervisión Técnica: Ing. Julio Bautista
Enc. Div. de Sismología

Aprobado Por: Ing. Edwin García Cocco
Director Ejecutivo