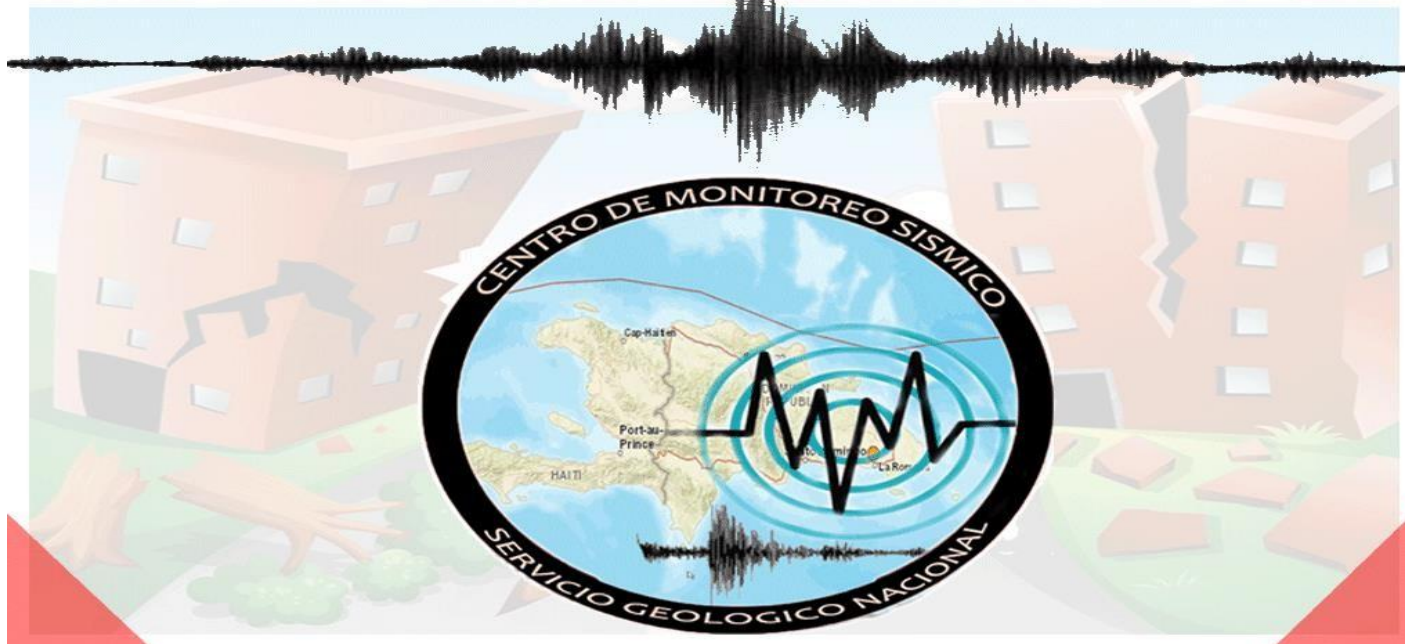




SERVICIO GEOLOGICO NACIONAL
REPUBLICA DOMINICANA



INFORME DE SISMICIDAD



Registro de actividad sísmica

Periodo

(01/02/2022 – 17/02/2022)



SERVICIO GEOLÓGICO NACIONAL
REPUBLICA DOMINICANA

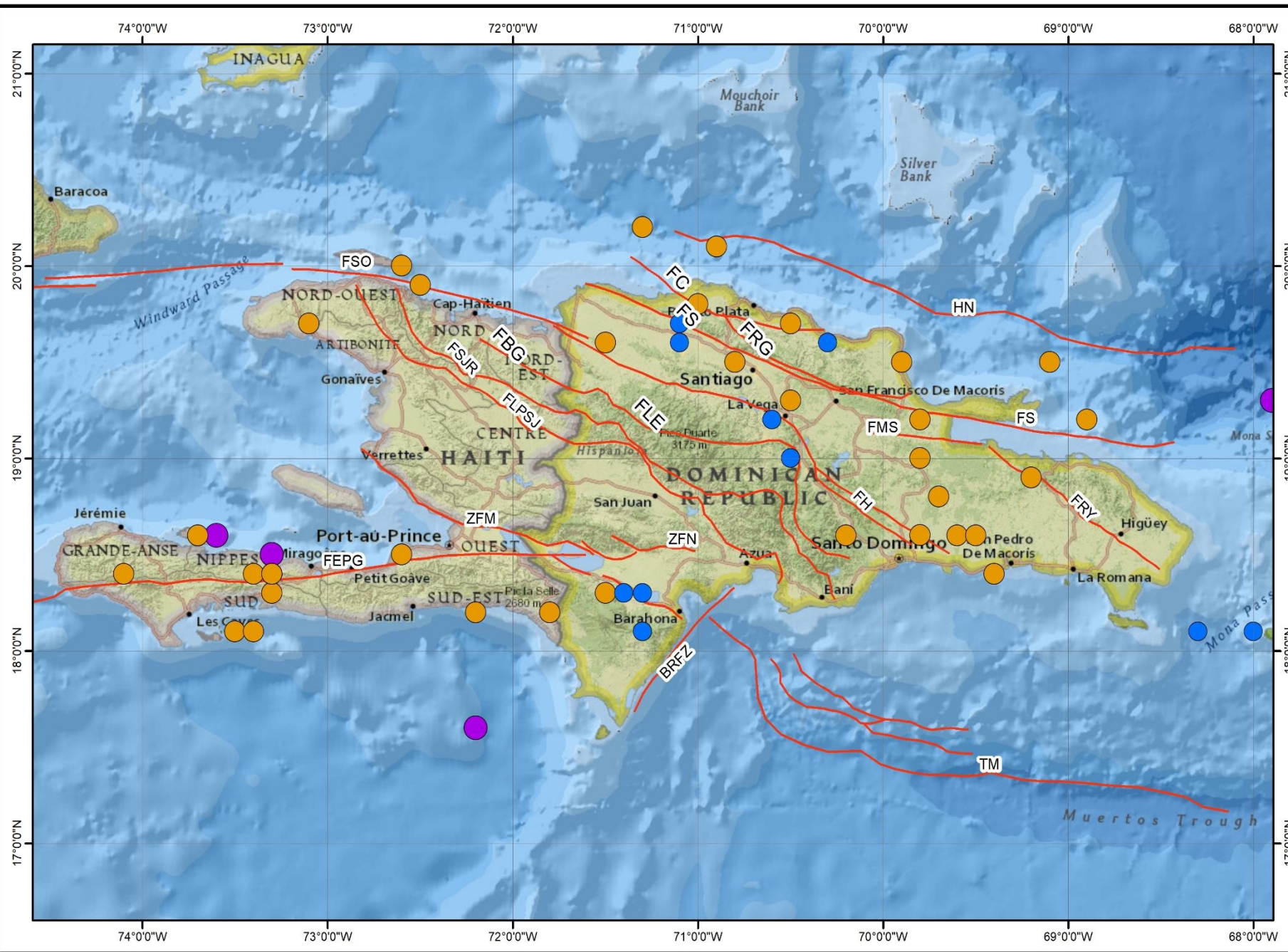
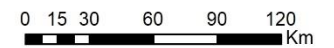
Fallas Geológicas

FM	Falla Matheux.
FRG	Falla Rio Grande.
FS	Falla Septentrional.
FSO	Falla Septentrional Oeste.
FEPG	Falla Enriquillo - Plantain Garden.
FRY	Falla Rio Yabon.
TM	Trincheras de los Muertos.
HN	Hispaniola Norte.
ZFB	Zona de Falla Bahoruco.
ZFN	Zona de Falla de Neiba.
FLE	Falla la Española.
FH	Falla Hatillo.
FBG	Falla Bonaio - La Guacara.
FSJR	Falla San Jose Restauracion.
FLPSJ	Falla los Pozos - San Juan.
BRFZ	Zona de Falla Ridgue Beata.
FMS	Falla Meridional Samana.
ZFM	Zona de Falla Matheux

Magnitud

●	M = > 6.0
●	M = 5.0 a 5.9
●	M = 4.0 a 4.9
●	M = 3.0 a 3.9
●	M = 2.0 a 2.9

Escala: 2:500, 000

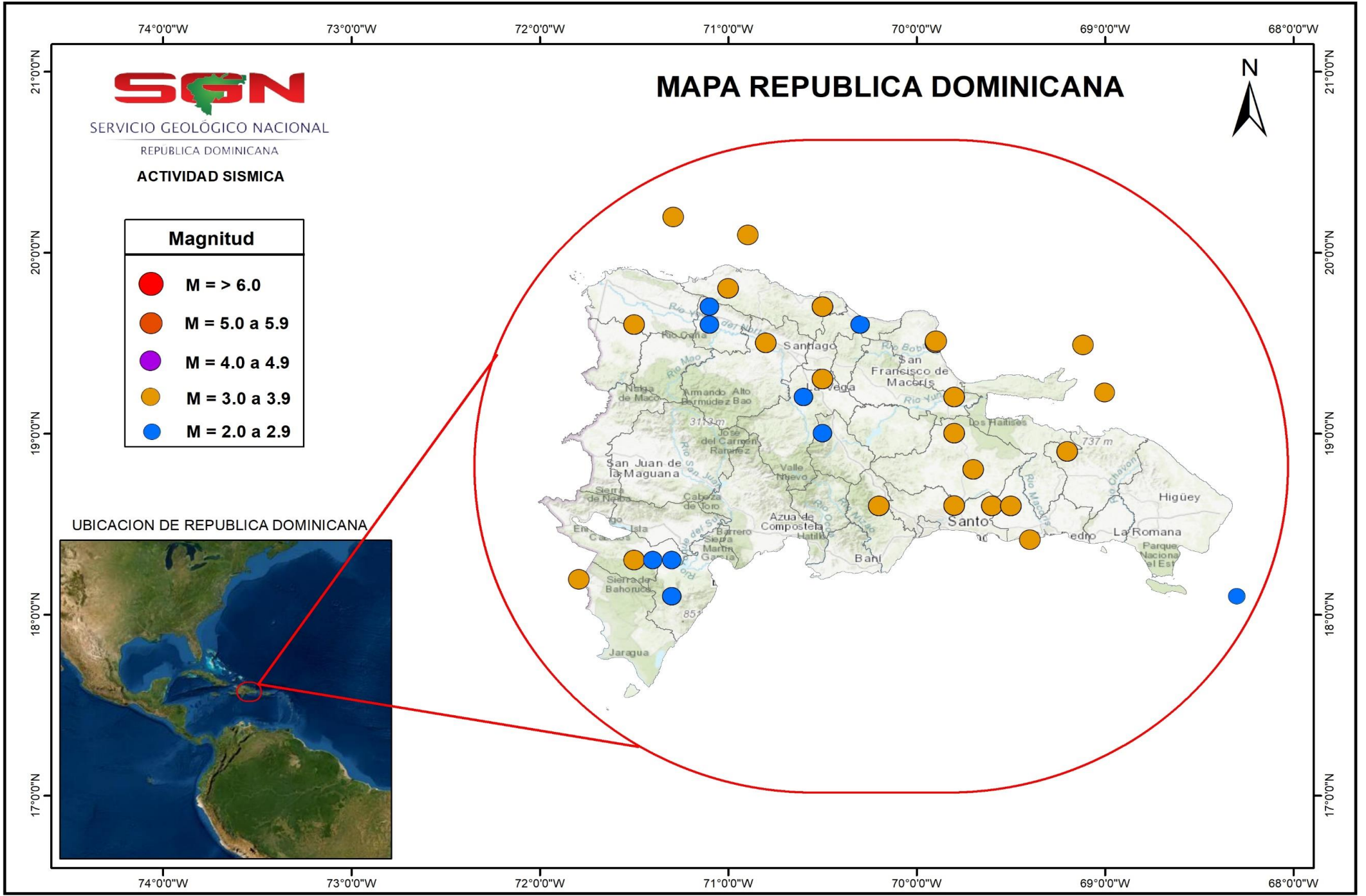


FECHA	Hora (UTC)	Magnitud	Latitud	Longitud	Profundidad	Institucion	Ubicación
17/02/2022	08:26:02 a. m.	3.4	18.6° N	69.6° W	24 km	SGN	Republica Dominicana
17/02/2022	12:15:24 a. m.	2.9	18.8° N	67.3° W	6 km	SGN	Canal de la Mona
16/02/2022	12:23:53 p. m.	2.6	17.7° N	67.3° W	5 km	SGN	Canal de la Mona
16/02/2022	04:39:25 a. m.	3.0	18.4° N	68.7° W	10 km	SGN	Canal de la Mona
15/02/2022	12:39:20 p. m.	3.2	16.3° N	66.8° W	5 km	SGN	Caribbean Sea
15/02/2022	02:27:28 a. m.	3.4	18.1° N	73.4° W	5 km	SGN	Haiti
14/02/2022	11:26:26 p. m.	3.0	19.0° N	67.2° W	20 km	SGN	Canal de la Mona
14/02/2022	07:41:13 p. m.	2.9	19.2° N	70.6° W	15 km	SGN	Republica Dominicana
14/02/2022	11:43:33 a. m.	3.3	20.0° N	72.6° W	18 km	SGN	Haiti
14/02/2022	10:31:50 a. m.	2.8	19.6° N	71.1° W	1 km	SGN	Republica Dominicana
14/02/2022	10:06:26 a. m.	3.1	20.2° N	71.3° W	30 km	SGN	Republica Dominicana
14/02/2022	09:28:06 a. m.	4.1	18.6° N	73.5° W	5 km	SGN	Haiti
14/02/2022	02:38:55 a. m.	3.5	19.7° N	70.5° W	7 km	SGN	Republica Dominicana
13/02/2022	05:58:21 p. m.	3.5	19.0° N	69.8° W	83 km	SGN	Republica Dominicana
13/02/2022	09:45:58 a. m.	3.3	18.4° N	73.3° W	5 km	SGN	Haiti
13/02/2022	09:07:25 a. m.	4.1	18.5° N	73.3° W	7 km	SGN	Haiti
12/02/2022	12:54:41 p. m.	3.3	19.3° N	67.5° W	5 km	SGN	Canal de la Mona
12/02/2022	08:22:01 a. m.	2.4	18.3° N	67.4° W	5 km	SGN	Canal de la Mona
12/02/2022	06:50:40 a. m.	2.5	19.0° N	67.1° W	20 km	SGN	Canal de la Mona
12/02/2022	03:27:40 a. m.	3.1	18.2° N	72.2° W	219 km	SGN	Haiti
12/02/2022	02:16:50 a. m.	3.2	19.3° N	70.5° W	5 km	SGN	Republica Dominicana
11/02/2022	01:12:20 p. m.	3.3	18.5° N	72.6° W	5 km	SGN	Haiti
11/02/2022	01:06:02 a. m.	2.2	17.6° N	67.1° W	5 km	SGN	Canal de la Mona
11/02/2022	12:02:14 a. m.	4.0	17.6° N	72.2° W	16 km	SGN	Haiti
10/02/2022	06:44:13 p. m.	4.7	19.3° N	67.9° W	5 km	SGN	Canal de la Mona
10/02/2022	01:26:52 P.M	3.7	19.2° N	68.9° W	10 km	SGN	Océano Atlántico Norte
10/02/2022	05:02:01 p. m.	2.1	18.0° N	67.1° W	9 km	SGN	Canal de la Mona
10/02/2022	09:59:29 a. m.	4.2	18.6° N	73.6° W	9 km	SGN	Haiti
09/02/2022	05:27:46 p. m.	2.7	19.1° N	67.7° W	5 km	SGN	Canal de la Mona
09/02/2022	06:35:44 a. m.	3.5	18.4° N	74.1° W	5 km	SGN	Haiti
08/02/2022	11:17:39 p. m.	2.8	19.7° N	71.1° W	11 km	SGN	Republica Dominicana
08/02/2022	05:01:49 p. m.	3.9	18.8° N	69.7° W	95 km	SGN	Republica Dominicana

08/02/2022	01:04:20 p. m.	3.7	19.6° N	71.5° W	7 km	SGN	Republica Dominicana
08/02/2022	09:01:40 a. m.	3.6	18.1° N	74.0° W	5 km	SGN	Haiti
08/02/2022	08:06:27 a. m.	3.2	18.9° N	69.2° W	36 km	SGN	Republica Dominicana
08/02/2022	05:12:29 a. m.	2.6	18.2° N	67.8° W	72 km	SGN	Canal de la Mona
08/02/2022	01:27:48 a. m.	3.9	18.4° N	73.3° W	19 km	SGN	Haiti
08/02/2022	12:29:05 a. m.	3.3	18.3° N	73.3° W	5 km	SGN	Haiti
07/02/2022	11:15:14 a. m.	3.3	18.4° N	69.4° W	6 km	SGN	Republica Dominicana
07/02/2022	07:24:46 a. m.	2.1	18.3° N	67.4° W	105 km	SGN	Canal de la Mona
07/02/2022	04:49:24 a. m.	3.7	18.1° N	73.5° W	3 km	SGN	Haiti
07/02/2022	04:11:19 a. m.	3.0	18.4° N	72.6° W	25 km	SGN	Haiti
06/02/2022	11:36:19 a. m.	2.6	18.1° N	68.3° W	101 km	SGN	Canal de la Mona
06/02/2022	08:03:51 a. m.	3.2	20.1° N	70.9° W	13 km	SGN	Republica Dominicana
06/02/2022	05:11:14 a. m.	3.3	19.9° N	72.5° W	7 km	SGN	Haiti
06/02/2022	03:21:05 a. m.	2.4	19.0° N	70.5° W	83 km	SGN	Republica Dominicana
05/02/2022	10:15:19 p. m.	3.6	19.5° N	69.1° W	5 km	SGN	Republica Dominicana
05/02/2022	03:16:02 p. m.	3.8	18.4° N	73.3° W	11 km	SGN	Haiti
05/02/2022	06:47:52 a. m.	3.3	19.7° N	73.1° W	5 km	SGN	Haiti
04/02/2022	04:32:16 a. m.	3.3	18.6° N	69.5° W	73 km	SGN	Republica Dominicana
03/02/2022	10:08:04 p. m.	3.3	18.6° N	70.2° W	35 km	SGN	Republica Dominicana
03/02/2022	11:35:25 a. m.	2.9	18.1° N	71.3° W	19 km	SGN	Republica Dominicana
03/02/2022	10:17:24 a. m.	2.8	19.6° N	70.3° W	9 km	SGN	Republica Dominicana
03/02/2022	10:07:30 a. m.	3.3	18.6° N	73.7° W	5 km	SGN	Haiti
03/02/2022	03:46:49 a. m.	3.5	18.4° N	73.4° W	5 km	SGN	Haiti
03/02/2022	03:27:01 a. m.	2.9	18.3° N	71.3° W	11 km	SGN	Republica Dominicana
03/02/2022	03:11:00 a. m.	3.5	18.4° N	73.3° W	5 km	SGN	Haiti
03/02/2022	03:05:26 a. m.	4.2	18.5° N	73.3° W	5 km	SGN	Haiti
02/02/2022	08:18:04 p. m.	3.4	19.2° N	67.2° W	5 km	SGN	Canal de la Mona
02/02/2022	07:16:33 p. m.	3.2	18.4° N	70.4° W	1 km	SGN	Republica Dominicana
02/02/2022	06:20:20 p. m.	3.6	18.4° N	73.3° W	16 km	SGN	Haiti
02/02/2022	04:08:47 p. m.	3.9	18.2° N	71.8° W	21 km	SGN	Republica Dominicana
02/02/2022	08:30:48 a. m.	2.7	18.3° N	71.3° W	5 km	SGN	Republica Dominicana
02/02/2022	05:25:12 a. m.	2.2	18.1° N	71.3° W	23 km	SGN	Republica Dominicana
02/02/2022	04:37:01 a. m.	3.0	20.3° N	71.0° W	10 km	SGN	Republica Dominicana

02/02/2022	03:43:53 a. m.	3.8	18.3° N	71.5° W	8 km	SGN	Republica Dominicana
02/02/2022	12:56:23 a. m.	3.4	19.2° N	69.8° W	5 km	SGN	Republica Dominicana
01/02/2022	05:10:51 p. m.	3.7	18.6° N	69.8° W	90 km	SGN	Republica Dominicana
01/02/2022	12:06:29 p. m.	3.4	19.8° N	71.0° W	9 km	SGN	Republica Dominicana
01/02/2022	08:19:26 a. m.	2.9	18.3° N	71.4° W	11 km	SGN	Republica Dominicana
01/02/2022	08:08:28 a. m.	3.5	19.8° N	71.0° W	8 km	SGN	Republica Dominicana
01/02/2022	07:25:22 a. m.	2.8	18.1° N	68.0° W	80 km	SGN	Canal de la Mona
01/02/2022	04:15:34 a. m.	3.1	19.5° N	69.9° W	10 km	SGN	Republica Dominicana
01/02/2022	03:20:20 a. m.	3.7	19.5° N	70.8° W	5 km	SGN	Republica Dominicana
01/02/2022	02:59:45 a. m.	3.7	18.4° N	73.3° W	19 km	SGN	Haiti

DISTRIBUCION POR PROVINCIA



PROVINCIAS	SISMOS	2.0 a 2.9	3.0 a 3.9	4.0 a 4.9	5.0 a 5.9	6.0 a 7.0
BARAHONA	1	1				
PERDENALES	1		1			
INDEPENDENCIA	3	2	1			
BAHORUCO						
SAN JUAN						
AZUA						
PERAVIA	1		1			
SAN JOSE DE OCOA						
SAN CRISTOBAL	1		1			
ELIAS PIÑA						
SANTO DOMINGO	2		2			
DISTRITO NACIONAL						
SAN PEDRO DE MACORIS						
LA ROMANA						
HATO MAYOR						
EL SEIBO	1		1			
LA ALTAGRACIA						
MONTE PLATA	2		2			
SANCHEZ RAMIREZ						
LA VEGA						
DUARTE	1		1			
HERMANA MIRABAL						
ESPAILLAT	2	1	1			
SAMANA						
MARIA TRINIDAD SANCHEZ	1		1			
SANTIAGO	1		1			
VALVERDE	2	2				
DAJABON						
MONSEÑOR NOUEL	1	1				
PUERTO PLATA	2		2			
MONTE CRISTI	1		1			

Sismos más fuertes



SERVICIO GEOLOGICO NACIONAL
REPÚBLICA DOMINICANA

Evento Sísmico

Fecha / Hora	Coordenadas	Profundidad	Magnitud
2022-02-08 / 13:01:49	18.8 N 69.7 W	95 Km	3.9



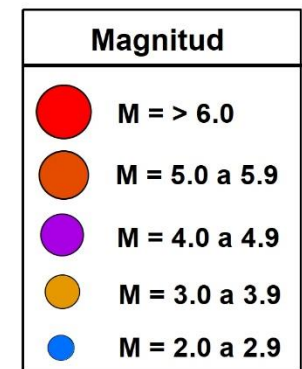
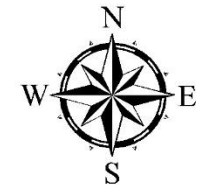
Zona de más actividad sísmica



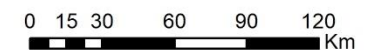
SERVICIO GEOLÓGICO NACIONAL

REPÚBLICA DOMINICANA

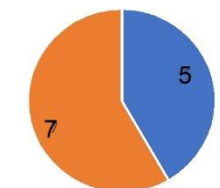
Zona de mas actividad sismica



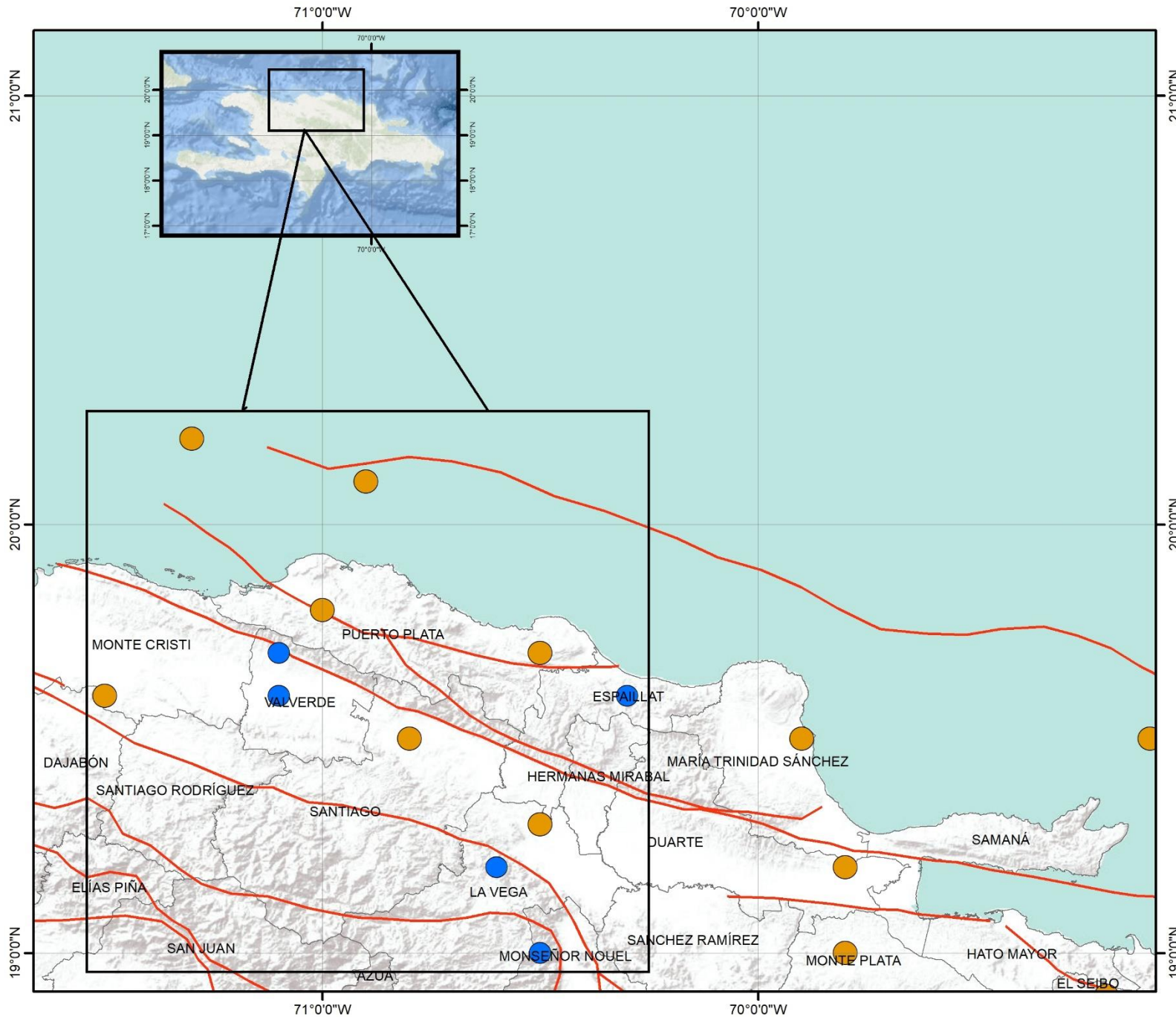
Escala: 1:500,000



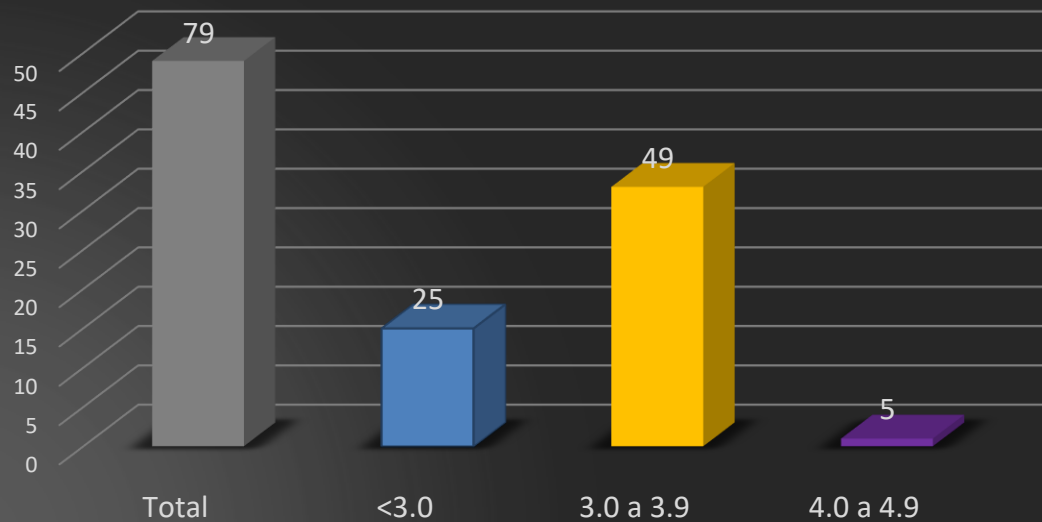
Total de Sismicidad



■ Sismo 2.0 a 2.9 ■ Sismo 3.0 a 3.9



DISTRIBUCIÓN POR MAGNITUD



DISTRIBUCIÓN POR PROFUNDIDAD

■ <50 (Km) ■ 50 - 100 (Km) ■ 101 - 200 (Km)

