

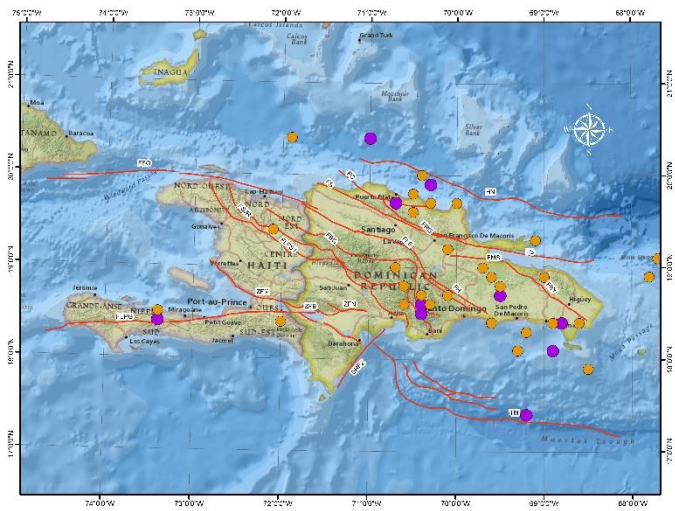
SGN

Servicio Geológico Nacional

Sismología



46 eventos sísmicos mayores de 3.0 localizados durante el mes de mayo 2023. Registrados por la Red Sísmica del Servicio Geológico Nacional.

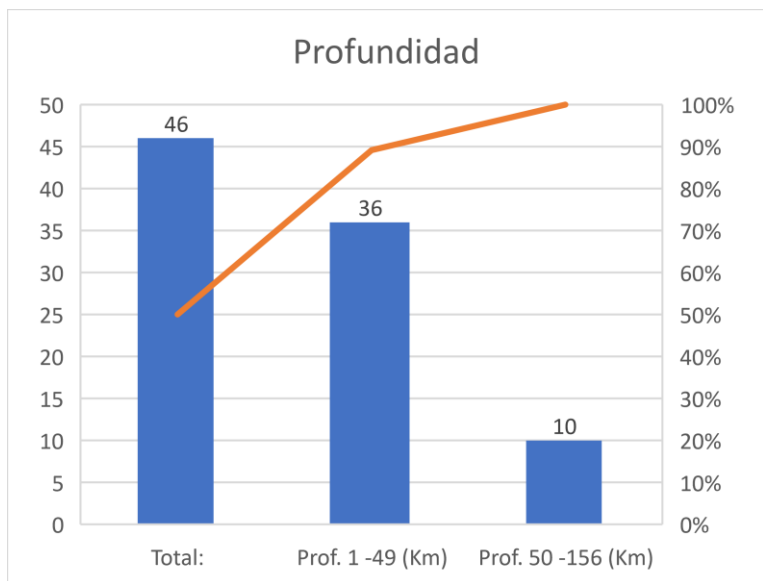


El Servicio Geológico Nacional a través de su Centro de Sismología, ha registrado un total de 46 temblores que supera la magnitud de 3.0 en la cercanía de la Isla La Hispaniola, estos eventos se han registrados en el transcurso del mes de mayo 2023, sin embargo, la sismicidad va en profundidades entre 1 y 156 km.

El Mapa de la Isla La Hispaniola, nos muestra los 46 temblores, representados en globo a color según su profundidad y magnitud la cual podemos observar en la Leyenda.

Así mismo, se muestran con líneas rojas las principales fallas activas de la región.

La distribución de las profundidades se repartió de la siguiente manera:



El evento de mayor magnitud (4.9), se registró en la fecha 11/05/2023 a una profundidad de 01 kilómetro, localizado en el Canal de la Mona a 101.4 km al Noroeste de Punta Cana, Provincia La Altagracia. sus coordenadas fueron: Latitud 19.1° N Longitud 67.6° W.

Registro de Actividad Sísmica
(01/05/2023 – 15/05/2023)

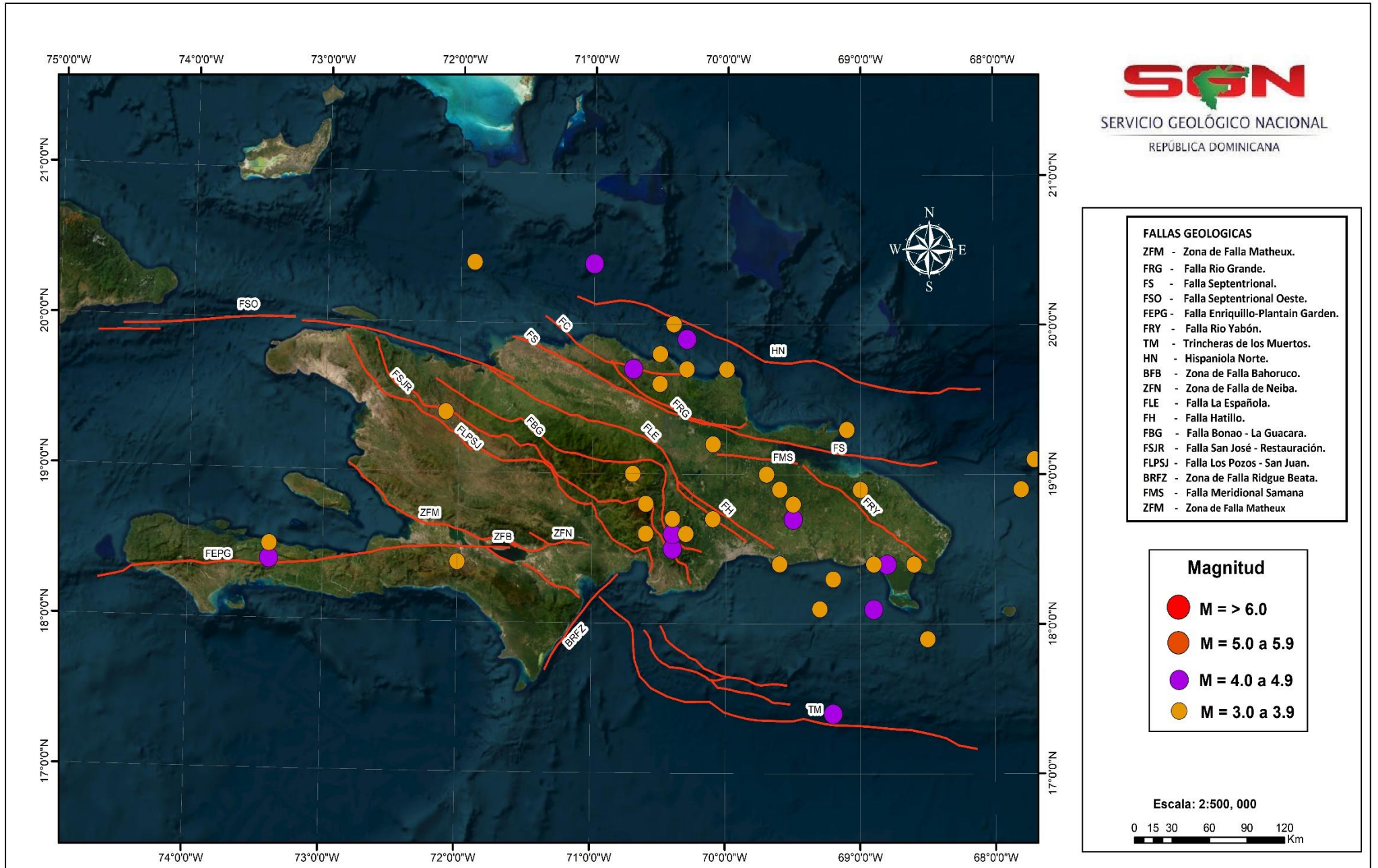


Imagen 1: Actividad Sísmica en la Isla La Hispaniola.

Fecha	Hora (UTC)	Magnitud	Latitud	Longitud	Profundidad	Institución	Ubicación
15/5/2023	11:56:06 p. m.	3.5	20.4° N	71.9° W	117 km	SGN	Océano Atlántico a 68.5 km al Noroeste de Monte Cristi.
15/5/2023	7:53:35 p. m.	3.5	18.6° N	70.6° W	5 km	SGN	11.6 km al Oeste de San José de Ocoa.
15/5/2023	8:32:35 a. m.	3.4	18.5° N	73.4° W	8 km	SGN	2.19 km al Norte de Barreau, Haití.
15/5/2023	8:23:51 a. m.	3.6	19.7° N	70.0° W	3 km	SGN	Océano Atlántico a 2.5 km al Norte de Playa Preciosa, María Trinidad Sánchez.
14/5/2023	8:56:08 p. m.	3.3	18.4° N	69.6° W	14 km	SGN	Mar Caribe a 6.2 km al Sur de Boca Chica, Santo Domingo.
14/5/2023	6:08:29 p. m.	3.5	19.7° N	70.3° W	3 km	SGN	Océano Atlántico a 7.84 km de Gaspar Hernández, Espaillat.
14/5/2023	6:37:00 a. m.	3.8	18.9° N	69.6° W	65 km	SGN	16.1 km al Norte de Bayaguana, Monte Plata.
14/5/2023	5:55:49 a. m.	3.8	19.0° N	67.6° W	5 km	SGN	Canal de la Mona a 91.9 km al Noreste de Punta Cana, La Altagracia.
14/5/2023	2:50:27 a. m.	4.0	18.5° N	70.4° W	4 km	SGN	24.1 km al Norte de Bani, Peravia.
13/5/2023	9:52:12 p. m.	3.1	19.1° N	67.6° W	5 km	SGN	Canal de la Mona a 99.7 km al Noreste de Punta Cana, La Altagracia.
13/5/2023	3:30:53 p. m.	3.1	19.1° N	67.7° W	3 km	SGN	Canal de la Mona a 93.5 km al Noreste de Punta Cana, La Altagracia.
12/5/2023	9:19:23 a. m.	4.0	18.6° N	70.4° W	1 km	SGN	35.6 km al Norte de Bani, Peravia.
11/5/2023	11:09:57 p. m.	4.3	19.7° N	70.7° W	13 km	SGN	9.25 km al Sur de Puerto Plata.
11/5/2023	7:27:00 p. m.	3.5	19.1° N	67.1° W	5 km	SGN	Canal de la Mona a 105.1 km al Noreste de Punta Cana, La Altagracia.
11/5/2023	5:15:08 a. m.	3.0	18.6° N	70.3° W	2 km	SGN	35.1 km al Norte de Bani, Peravia.
11/5/2023	2:38:45 a. m.	4.9	19.1° N	67.6° W	1 km	SGN	Canal de la Mona a 101.4 km al Noroeste de Punta Cana, La Altagracia.
10/5/2023	6:53:59 a. m.	3.0	19.4° N	72.1° W	66 km	SGN	2.4 km al Suroeste de Ranquitte, Haití.
10/5/2023	4:11:43 a. m.	3.8	18.6° N	70.3° W	7 km	SGN	3.2 km al Sur de Valle de Dios, San Cristóbal.
9/5/2023	8:26:47 a. m.	3.1	19.2° N	70.1° W	12 km	SGN	3.1 km al Suroeste de Pimentel, Duarte.
9/5/2023	2:09:47 a. m.	3.0	18.4° N	68.6° W	5 km	SGN	2.6 km al Suroeste de Boca de Yuma, La Altagracia.
8/5/2023	7:59:49 p. m.	3.9	19.6° N	70.5° W	1 km	SGN	16.3 km al Sur de Sosua, Puerto Plata.
8/5/2023	8:28:15 a. m.	3.3	19.8° N	70.5° W	11 km	SGN	Océano Atlántico a 5.71 km al Suroeste de Sosua, Puerto Plata.
7/5/2023	4:44:17 p. m.	3.1	19.0° N	70.7° W	6 km	SGN	10.1 km al Suroeste de Costanza, La Vega.
6/5/2023	4:05:31 p. m.	3.5	17.9° N	68.5° W	36 km	SGN	Canal de la Mona a 33.8 km al Sur de Isla Saona.
6/5/2023	9:17:11 a. m.	3.3	18.9° N	69.0° W	5 km	SGN	10.4 km Suroeste de Miches, El Seibo.
6/5/2023	6:08:14 a. m.	3.4	18.7° N	70.1° W	122 km	SGN	14.3 km al Norte de Pedro Brand, Santo Domingo.
5/5/2023	6:14:19 p. m.	3.1	18.9° N	67.8° W	21 km	SGN	Canal de la Mona a 71.6 km al Suroeste de Punta Cana, La Altagracia.
5/5/2023	7:02:41 a. m.	3.2	19.3° N	69.1° W	37 km	SGN	Océano Atlántico a 10.6 km al Oeste de Las Galeras, de Samana.
5/5/2023	4:48:48 a. m.	3.0	18.6° N	70.3° W	13 km	SGN	22.7 km al Oeste de San José de Ocoa.
4/5/2023	8:32:18 a. m.	3.6	18.4° N	68.9° W	156 km	SGN	Marina Casa de Campo, La Romana.
4/5/2023	7:52:21 a. m.	3.2	18.8° N	69.5° W	5 km	SGN	14.7 km al Oeste de Bayaguana. Monte Plata.
3/5/2023	8:02:15 p. m.	4.7	18.1° N	68.9° W	105 km	SGN	Mar Caribe a 38.1 km al Sur de La Romana.
3/5/2023	2:41:18 p. m.	3.1	18.8° N	70.6° W	5 km	SGN	11.2 km al Este de Parque Nacional Valle Nuevo.
3/5/2023	5:58:44 a. m.	3.1	18.1° N	69.3° W	24 km	SGN	Mar Caribe a 40.2 km al Sur de San Pedro de Macorís.

3/5/2023	5:45:42 a. m.	3.2	18.3° N	69.2° W	152 km	SGN	Mar Caribe a 21.3 km al Sur de San Pedro de Macorís.
2/5/2023	3:52:02 p. m.	3.3	18.7° N	70.4° W	7 km	SGN	20.1 km al Noreste de San Jose de Ocoa.
2/5/2023	3:47:26 p. m.	4.1	18.7° N	69.5° W	75 km	SGN	República Dominicana
2/5/2023	3:42:21 p. m.	3.0	18.6° N	70.3° W	15 km	SGN	23.1 km al Este de San José de Ocoa.
2/5/2023	6:59:57 a. m.	3.3	20.0° N	70.4° W	7 km	SGN	Océano Atlántico a 28.5 km al Norte de Cabarate, Puerto Plata.
2/5/2023	1:56:43 a. m.	4.2	20.4° N	71.0° W	3 km	SGN	Océano Atlántico a 56.1 km al Norte de Luperón, Puerto Plata.
1/5/2023	9:43:01 p. m.	4.2	18.4° N	73.4° W	14 km	SGN	1.81 km al Sur de Manda, Haití.
1/5/2023	9:16:41 p. m.	4.1	19.9° N	70.3° W	5 km	SGN	Océano Atlántico a 30.7 km al Norte de Gaspar Hernández, Espaillat.
1/5/2023	7:35:42 p. m.	4.7	18.4° N	68.8° W	109 km	SGN	19.03 km al Este de la Romana.
1/5/2023	5:52:48 a. m.	3.2	19.0° N	69.7° W	93 km	SGN	23.4 km al Norte de Monte Plata.
1/5/2023	5:37:26 a. m.	3.5	18.4° N	72.0° W	5 km	SGN	5.5 km al Norte de Pic la Selle, Haití.
1/5/2023	3:53:08 a. m.	4.2	17.4° N	69.2° W	5 km	SGN	Mar Caribe a 119.7 km al Sur de San Pedro de Macorís.

Tabla 1: Base de datos con los registros de eventos sísmicos.



SERVICIO GEOLÓGICO NACIONAL
REPUBLICA DOMINICANA



Distribucion	Total
La Vega	2
San Jose de Ocoa	4
San Cristobal	4
Monte Plata	4
Duarte	1
San Pedro de M.	1

Zona de más actividad sísmica (Mayo 2023)

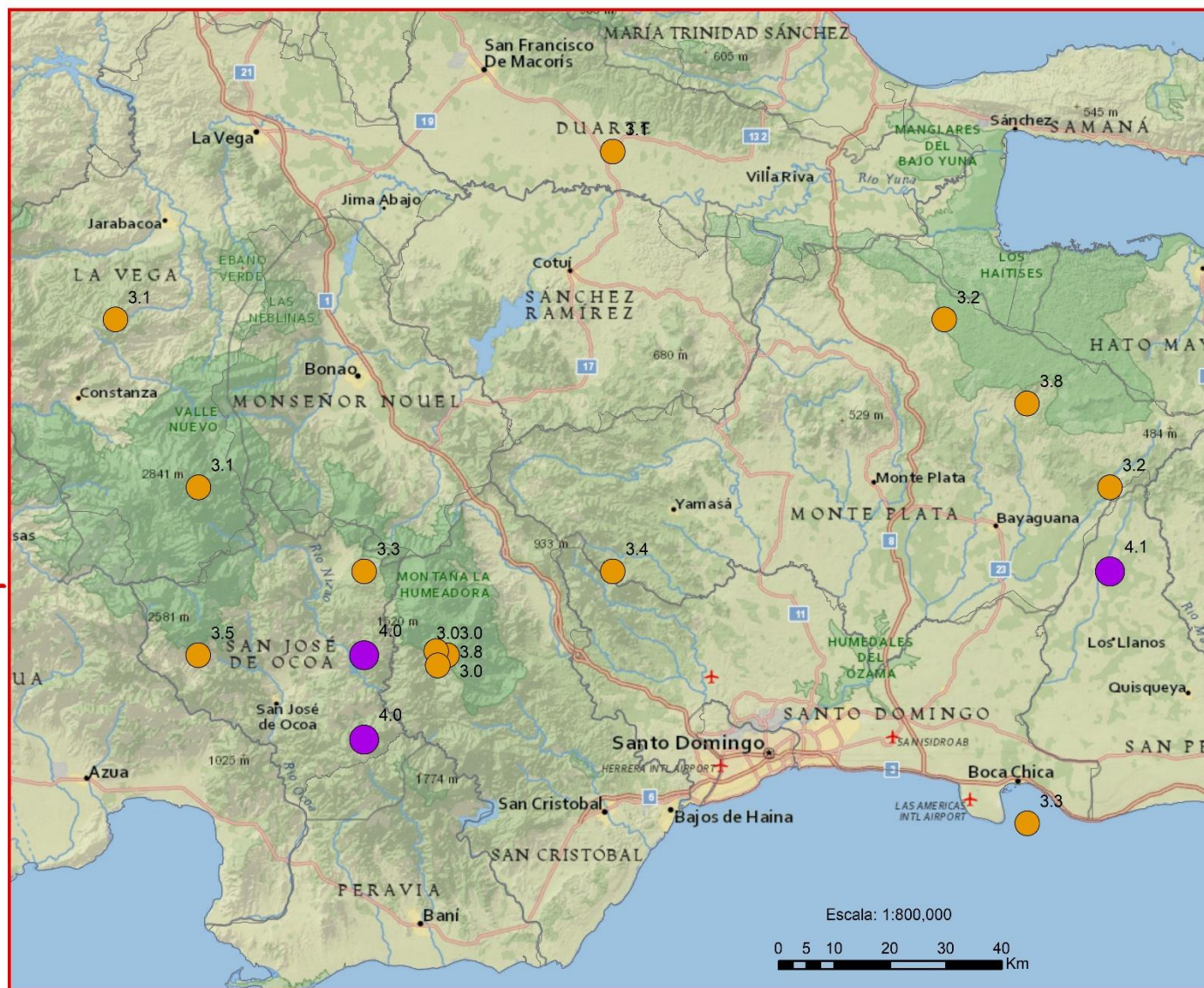


Imagen 2: Zona de más actividad sísmica

Reporte Sismológico

Fecha	Hora	Magnitud	Latitud	Longitud	Profundidad	Fuente:
2023-05-01	07:35:42	4.7	18.4 N	68.8 W	109 km	Estaciones Sismicas S.G.N

Localización: 19.03 km al Este de la Romana.

Magnitud

● M = 3.0 a 3.9
 ● M = 4.0 a 4.9
 ● M = 5.0 a 5.9
 ● M = > 6.0

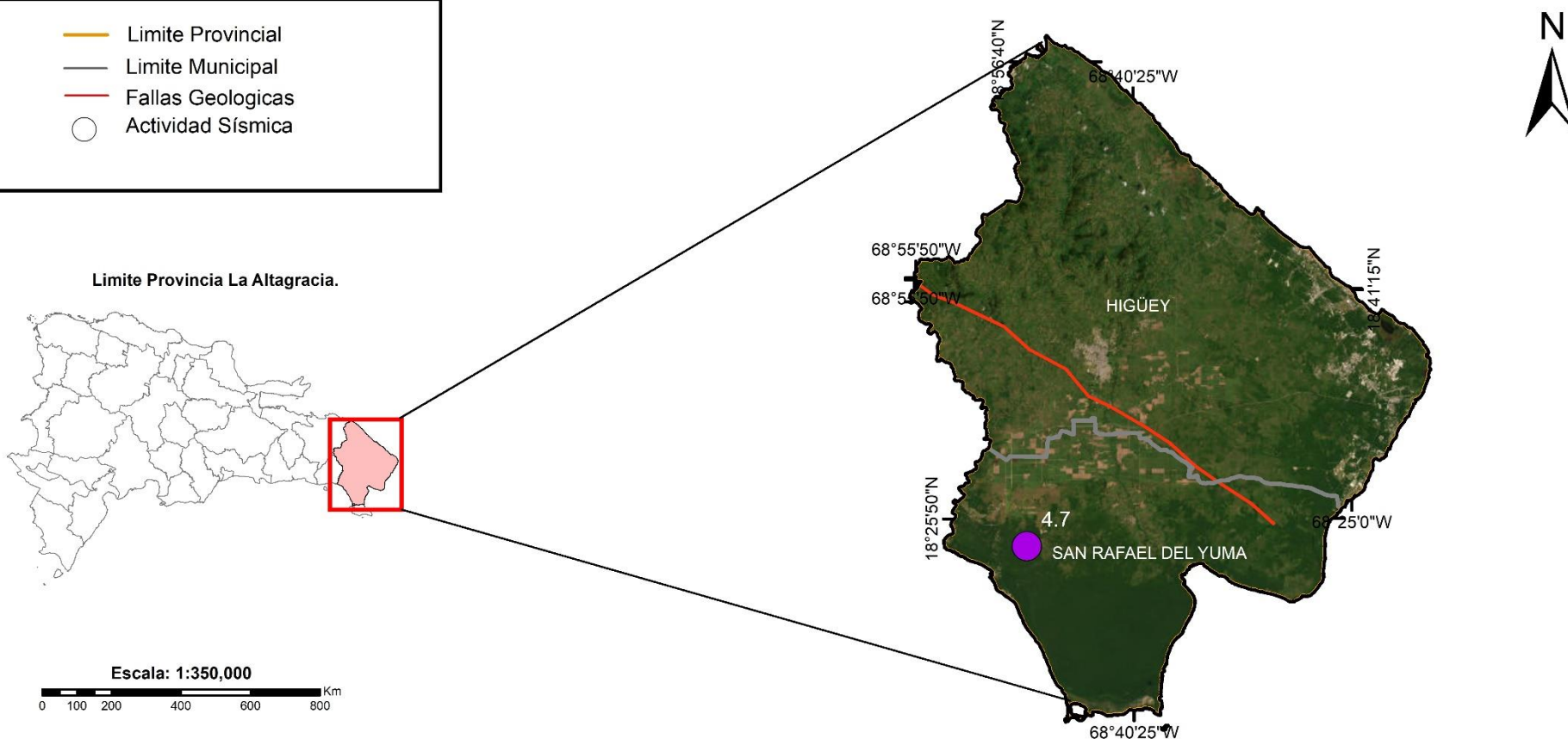


Imagen 3: Sismo 4.7 a 19.03 km al Este de la Romana

Reporte Sismológico

Fecha	Hora	Magnitud	Latitud	Longitud	Profundidad	Fuente:
2023-05-02	03:47:26	4.1	18.7 N	69.5 W	75 km	Estaciones Sismicas S.G.N

Localización: 15.7 km al Este de Bayaguana.

Magnitud

● M = 3.0 a 3.9
 ● M = 4.0 a 4.9
 ● M = 5.0 a 5.9
 ● M = > 6.0



Limite Provincia San Pedro de Macoris.



Escala: 1:350,000

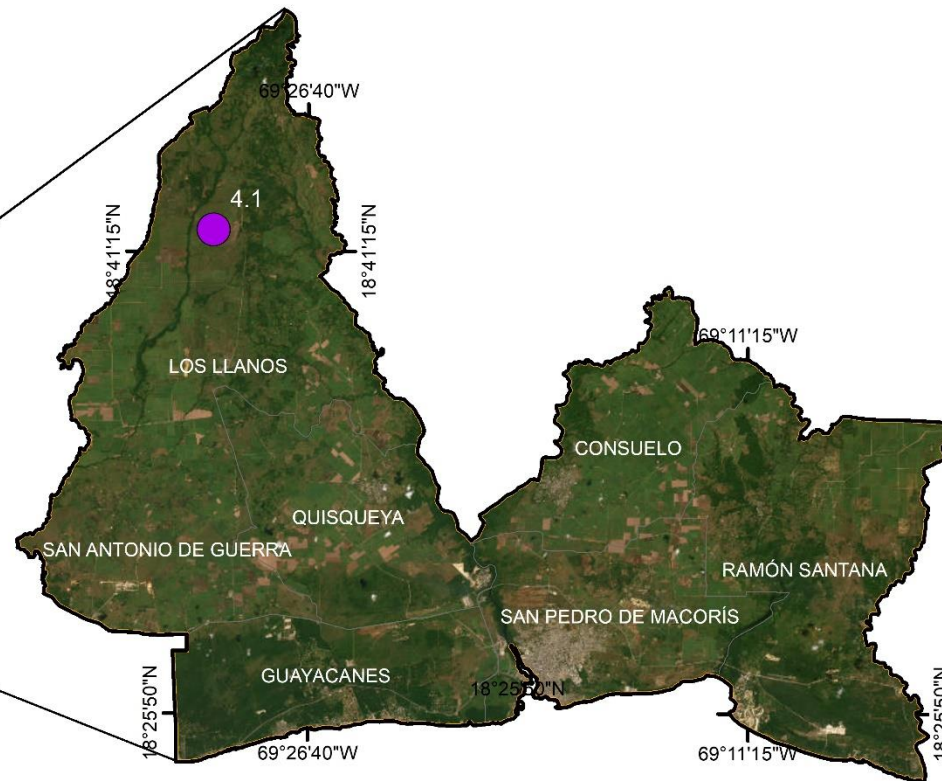
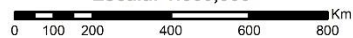


Imagen 4: Sismo 4.1 a 15.7 km al Este de Bayaguana.

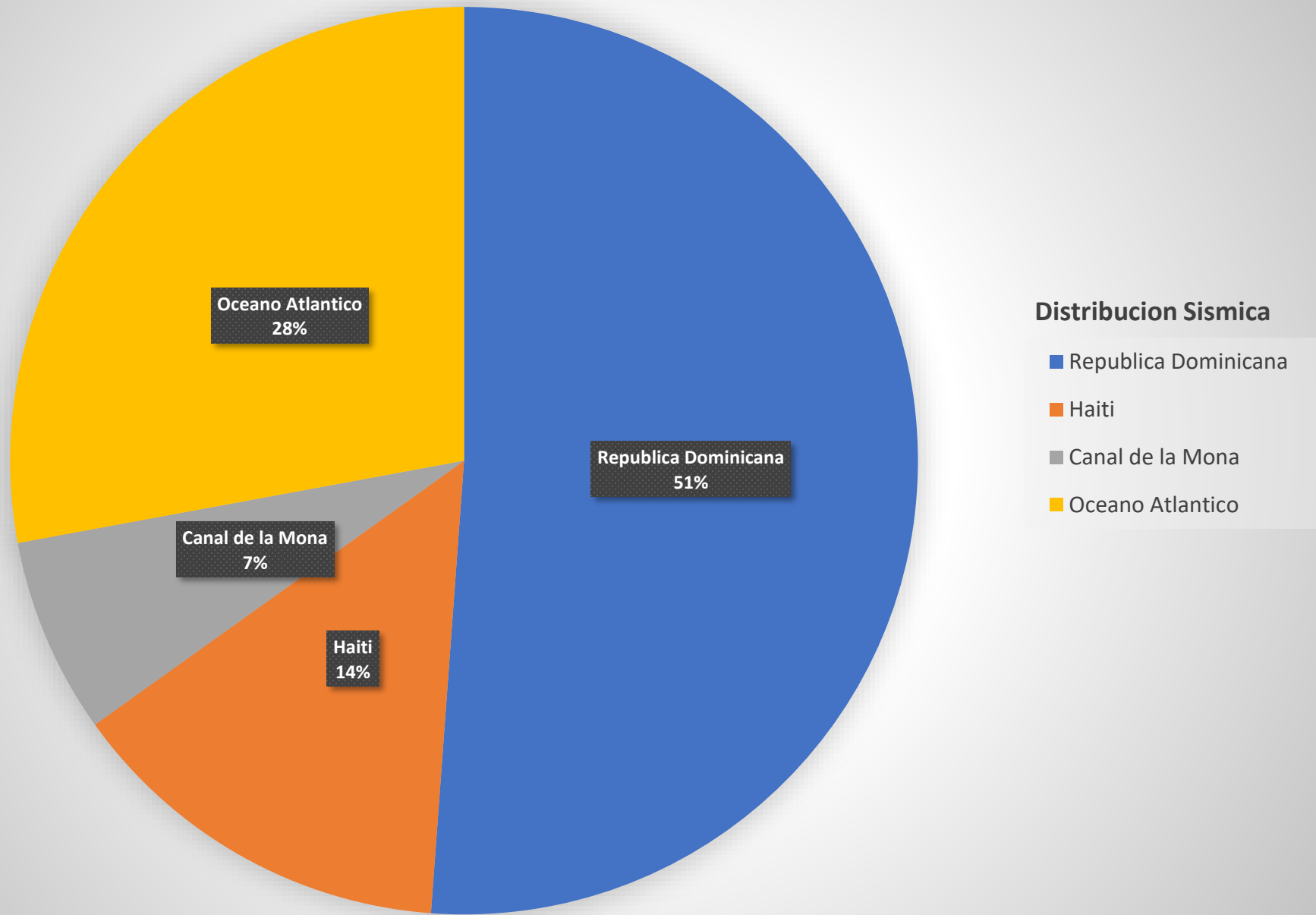
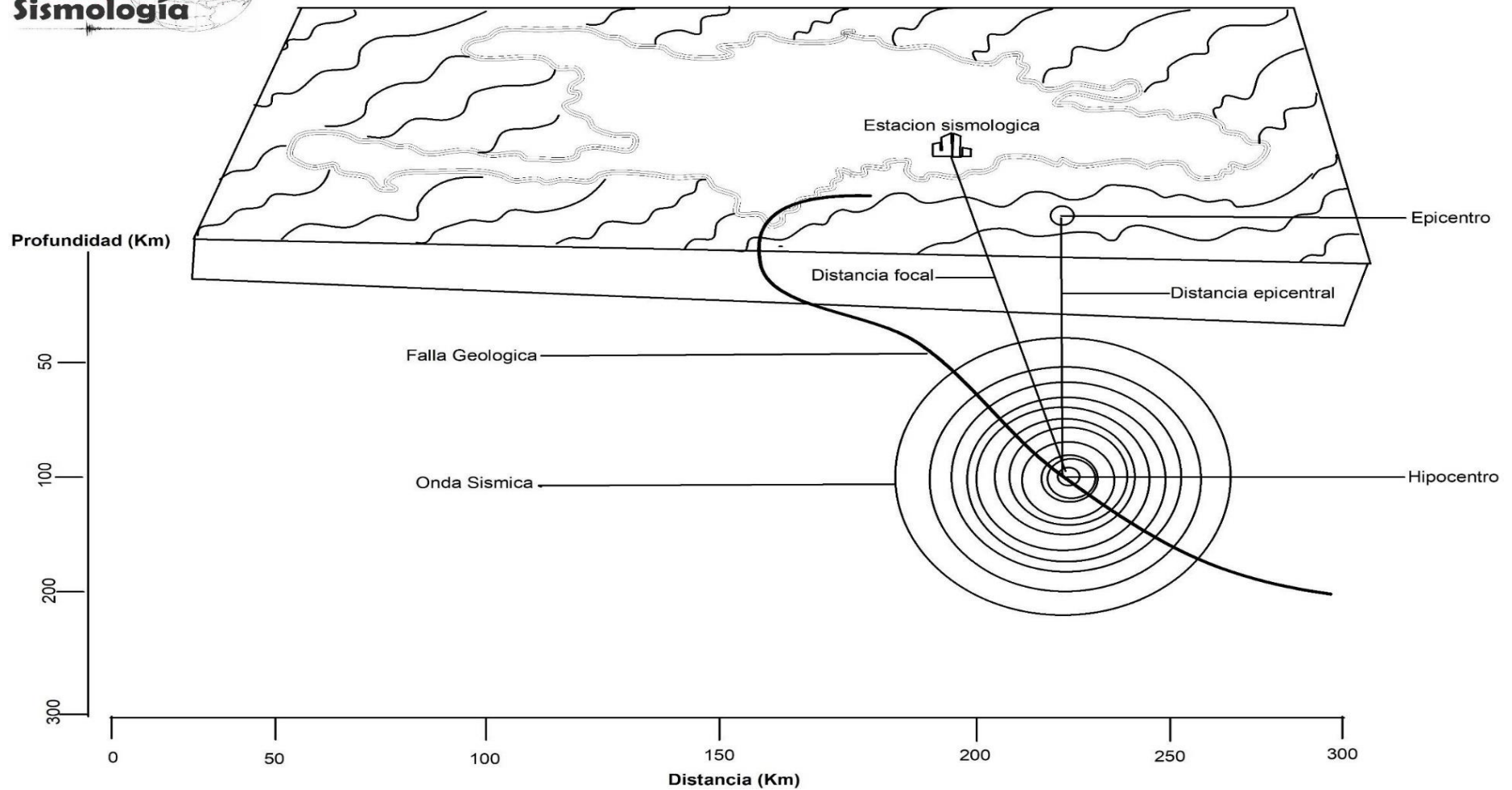


Ilustración 1: Estadística distribuida por región.



Un sismo es un movimiento repentino de la Tierra debido a la liberación de energía almacenada a largo plazo, los movimientos sísmicos son detectados con unos aparatos llamados sismógrafos y acelerógrafos, que ayudan a medir el tamaño del movimiento en diversas direcciones. Al ocurrir un sismo, se puede medir tanto su magnitud como su intensidad.

Realizado Por:
Ing. José Peña
Tecn. Gis

Aprobado Por:
Ing. Edwin García Cocco
Director Ejecutivo